

자산운용보고서

מידאס 신성장기업포커스 증권 투자신탁(주식)(운용)

(운용기간 : 2018.12.16 ~ 2019.03.15)

◦ 자산운용보고서는 자본시장과금융투자업에관한법률이하자본시장법에 의거 자산운용회사가작성하며, 투자자가 가입한 상품의 특정기간(개월) 동안의 자산운용에 대한 결과를 요약하여 제공하는 보고서입니다.

מידאס에셋자산운용

서울시 영등포구 여의대로 66 KTB빌딩 8층

(전화 02-3787-3500, <http://www.midasasset.com>)

목 차

1. 펀드의 개요
 - ▶ 기본정보
 - ▶ 재산현황
2. 운용경과 및 수익률현황
 - ▶ 운용경과
 - ▶ 투자환경 및 운용계획
 - ▶ 기간(누적) 수익률
 - ▶ 손익현황
3. 자산현황
 - ▶ 자산구성현황
 - ▶ 환헤지에 관한 사항
 - ▶ 환헤지를 위한 파생상품의 보유현황
 - ▶ 투자대상 상위 10종목
 - ▶ 각 자산별 보유종목 내역
4. 투자운용전문인력 현황
 - ▶ 투자운용인력(펀드매니저)
 - ▶ 해외 운용 수탁회사
5. 비용현황
 - ▶ 업자별 보수 지급현황
 - ▶ 총보수비용 비율
6. 투자자산매매내역
 - ▶ 매매주식규모 및 회전율
 - ▶ 최근 3분기 주식 매매회전율 추이

1. 펀드의 개요

▶ 기본정보

자본시장과 금융투자업에 관한 법률

펀드 명칭		투자위험등급	금융투자협회 펀드코드
마이다스 신성장기업포커스 증권 투자신탁(주식)(운용) 마이다스 신성장기업포커스 증권 투자신탁(주식)A1 마이다스 신성장기업포커스 증권 투자신탁(주식)Ae 마이다스 신성장기업포커스 증권 투자신탁(주식)C-1 마이다스 신성장기업포커스 증권 투자신탁(주식)C-P1 마이다스 신성장기업포커스 증권 투자신탁(주식)C-P2 마이다스 신성장기업포커스 증권 투자신탁(주식)C-Pe1 마이다스 신성장기업포커스 증권 투자신탁(주식)C-Pe2 마이다스 신성장기업포커스 증권 투자신탁(주식)C-W 마이다스 신성장기업포커스 증권 투자신탁(주식)C1 마이다스 신성장기업포커스 증권 투자신탁(주식)C2 마이다스 신성장기업포커스 증권 투자신탁(주식)C3 마이다스 신성장기업포커스 증권 투자신탁(주식)C4 마이다스 신성장기업포커스 증권 투자신탁(주식)Ce 마이다스 신성장기업포커스 증권 투자신탁(주식)S 마이다스 신성장기업포커스 증권 투자신탁(주식)S-P		3등급	29552 29553 AP829 B2323 B2316 B2317 BT411 BT412 B1190 29554 29555 29556 29557 29558 AP831 B2318
펀드의 종류	주식형, 추가형, 종류형	최초설정일	2010.09.16
운용기간	2018.12.16 ~ 2019.03.15	존속기간	추가형으로 별도의 존속기간이 없음
자산운용회사	마이다스에셋자산운용	펀드재산보관회사	기업은행
판매회사	DB금융투자, IBK투자증권, KB증권, KEB하나은행, KTB투자증권, NH투자증권, 광주은행, 교보생명보험, 교보증권, 국민은행, 기업은행, 대구은행, 대신증권, 메리츠종합금융증권, 미래에셋대우, 비엔케이투자증권, 삼성증권, 신영증권, 신한은행, 우리은행, 유안타증권, 유진투자증권, 코리아에셋투자증권, 키움증권, 하나금융투자, 한국투자증권, 한국포스증권, 한화생명보험, 한화투자증권, 현대차투자증권, 현대해상화재보험	일반사무관리회사	하나펀드서비스
상품의 특징	이 투자신탁은 주식형 펀드로서 자산의 대부분을 주식에 투자하며, 저성장 시대에도, 세상의 변화에 따라 주목 받을 신성장 기업에 집중 투자합니다(규모에 관계 없이 이익 또는 점유율이 꾸준히 상승하는 기업/신기술과 관 련하여 향후 성장산업에 속하는 기업군/적극적으로 주주들에게 이익을 환원하는 기업 등). 신성장 기업들을 끝 임없이 발굴하고 적정가치 이하에서 선제적으로 매수하여 장기적인 수익을 추구합니다.		

▶ 재산현황

(단위: 백만원, 백만좌, %)

펀드명칭	항목	전기말	당기말	증감률
신성장기업포커스(주식)(운용)	자산 총액(A)	135,551	136,111	0.41
	부채총액(B)	5,265	4,165	-20.89
	순자산총액(C=A-B)	130,286	131,946	1.27
	발행 수익증권 총 수(D)	111,099	105,531	-5.01
	기준가격 (E=C/Dx1000)	1,172.70	1,250.31	6.62
종류(Class)별 기준가격 현황				
신성장기업포커스(주식)C1	기준가격	1,028.03	1,090.31	6.06
신성장기업포커스(주식)Ce	기준가격	1,048.51	1,113.64	6.21
신성장기업포커스(주식)A1	기준가격	1,048.52	1,113.65	6.21
신성장기업포커스(주식)C2	기준가격	1,036.71	1,100.19	6.12
신성장기업포커스(주식)C3	기준가격	1,045.95	1,110.72	6.19
신성장기업포커스(주식)C4	기준가격	1,048.54	1,113.67	6.21
신성장기업포커스(주식)S	기준가격	1,067.40	1,135.19	6.35
신성장기업포커스(주식)Ae	기준가격	1,063.90	1,131.19	6.32
신성장기업포커스(주식)C-W	기준가격	1,051.92	1,119.65	6.44
신성장기업포커스(주식)C-P1	기준가격	962.68	1,022.63	6.23
신성장기업포커스(주식)C-P2	기준가격	945.20	1,004.15	6.24
신성장기업포커스(주식)S-P	기준가격	979.06	1,041.50	6.38
신성장기업포커스(주식)C-1	기준가격	986.57	1,050.02	6.43
신성장기업포커스(주식)C-Pe1	기준가격	924.01	982.53	6.33
신성장기업포커스(주식)C-Pe2	기준가격	925.51	984.17	6.34

주) 기준가격이란 투자자가 집합투자증권을 입금(매입), 출금(환매)하는 경우 또는 분배금(상환금포함) 수령 시에 적용되는 가격으로 펀드의 순자산총액을 발행된 수익증권 총좌수로 나눈 가격을 말합니다.

2. 운용경과 및 수익률현황

▶ 운용경과

펀드 수익률은 A1클래스 기준 6.21%로, 비교지수 대비 1.05%p 높은 성과를 기록했습니다.

▶ 투자환경 및 운용 계획

2월 KOSPI 지수는 전월 대비 0.43% 하락한 2,195.44pt로 마감하였습니다. 업종별로는 섬유·의복(+6.9%), 보험(+4.1%), 화학(+2.6%) 업종 등이 강세를 보였으나, 의료정밀(-4.1%), 기계(-6.1%), 건설(-6.8%) 업종은 약세를 보였습니다.

미국 연방정부의 섣다른 우려가 해소된 가운데 미중 무역협상 관련 불확실성은 여전히 악재로 작용하였습니다. 또한, 미국 연방준비제도 위원들의 완화적 통화정책 발언에도 불구하고 글로벌 경기둔화 우려로 인해 달러화가 강세를 보임에 따라 위험자산 선호심리는 약화되었습니다. 1분기 반도체 가격 하락 전망이 예상보다 컸던 점과 MSCI의 중국 A주 편입비중 확대 검토 결과 발표 등으로 인해 외국인 매수세는 전월보다 둔화되었습니다. 특히, 월말에 북미 정상회담 결렬 소식에 건설업종을 중심으로 큰 하락세를 보이면서 KOSPI는 2,200pt 아래로 하락 마감하였습니다.

미중 무역 합의의 진전은 어느 정도 주가에 선반영되었고, 연초 이후 예상보다 빨랐던 반등에 대한 부담으로 차익실현 물량이 나올 수 있는 시점이라 판단되어 지수의 상승탄력은 둔화될 것으로 예상합니다. 다만 연초 발표된 중국 재정정책 효과의 확인과 지연된 투자 또는 소비의 회복 여부가 추가 상승을 지지하는 요인이 될 것이라 판단하며, 외국인의 매수가 약화되고 있는 가운데 국내 기관 및 개인투자자 자금 공급의 방향성이 중요할 것으로 판단합니다.

▶ 기간(누적) 수익률

(단위 : %)

구분	최근 3개월	최근 6개월	최근 9개월	최근 12개월
신성장기업포커스(주식)(운용)	6.62	-6.78	-10.06	-9.04
(비교지수 대비 성과)	(1.46)	(-0.65)	(-0.58)	(3.65)
종류(Class)별 현황				
신성장기업포커스(주식)A1	6.21	-7.53	-11.13	-10.49
(비교지수 대비 성과)	(1.05)	(-1.40)	(-1.65)	(2.20)
신성장기업포커스(주식)Ae	6.32	-7.32	-10.83	-10.08
(비교지수 대비 성과)	(1.16)	(-1.19)	(-1.35)	(2.61)
신성장기업포커스(주식)C1	6.06	-7.81	-11.53	-11.02
(비교지수 대비 성과)	(0.90)	(-1.68)	(-2.05)	(1.67)
신성장기업포커스(주식)C2	6.12	-7.69	-11.37	-10.80
(비교지수 대비 성과)	(0.96)	(-1.56)	(-1.89)	(1.89)
신성장기업포커스(주식)C3	6.19	-7.57	-11.19	-10.57
(비교지수 대비 성과)	(1.03)	(-1.44)	(-1.71)	(2.12)
신성장기업포커스(주식)C4	6.21	-7.53	-11.14	-10.49
(비교지수 대비 성과)	(1.05)	(-1.40)	(-1.66)	(2.20)
신성장기업포커스(주식)Ce	6.21	-7.53	-11.13	-10.49
(비교지수 대비 성과)	(1.05)	(-1.40)	(-1.65)	(2.20)
신성장기업포커스(주식)C-W	6.44	-7.11	-10.53	-9.68
(비교지수 대비 성과)	(1.28)	(-0.98)	(-1.05)	(3.01)
신성장기업포커스(주식)C-P1	6.23	-7.50	-11.09	-10.43
(비교지수 대비 성과)	(1.07)	(-1.37)	(-1.61)	(2.26)
신성장기업포커스(주식)C-P2	6.24	-7.48	-11.07	-10.40
(비교지수 대비 성과)	(1.08)	(-1.35)	(-1.59)	(2.29)
신성장기업포커스(주식)S-P	6.38	-7.22	-10.70	-9.90
(비교지수 대비 성과)	(1.22)	(-1.09)	(-1.22)	(2.79)
신성장기업포커스(주식)C-I	6.43	-7.12	-10.55	-9.71
(비교지수 대비 성과)	(1.27)	(-0.99)	(-1.07)	(2.98)
신성장기업포커스(주식)C-Pe1	6.33	-7.30	-10.81	-10.06
(비교지수 대비 성과)	(1.17)	(-1.17)	(-1.33)	(2.63)
신성장기업포커스(주식)C-Pe2	6.34	-7.29	-10.80	-10.04
(비교지수 대비 성과)	(1.18)	(-1.16)	(-1.32)	(2.65)
신성장기업포커스(주식)S	6.35	-7.27	-10.77	-9.99
(비교지수 대비 성과)	(1.19)	(-1.14)	(-1.29)	(2.70)
CDSC 적용펀드 통합 수익률				
CDSC통합수익률	6.16	-7.62	-11.27	-10.67
(비교지수 대비 성과)	(1.00)	(-1.49)	(-1.79)	(2.02)
비교지수(벤치마크)	5.16	-6.13	-9.48	-12.69

주)비교지수(벤치마크): KOSPI X 100%

※ 위 투자실적은 과거 성과를 나타낼 뿐 미래의 운용성과를 보장하는 것은 아닙니다.

구분	최근 1년	최근 2년	최근 3년	최근 5년
신성장기업포커스(주식)(운용)	-9.04	16.24	23.09	53.81
(비교지수 대비 성과)	(3.65)	(14.22)	(12.63)	(40.47)
종류(Class)별 현황				
신성장기업포커스(주식)C1	-11.02	11.28	15.27	37.76
(비교지수 대비 성과)	(1.67)	(9.26)	(4.81)	(24.42)
신성장기업포커스(주식)Ce	-10.49	12.63	17.37	42.01
(비교지수 대비 성과)	(2.20)	(10.61)	(6.91)	(28.67)
신성장기업포커스(주식)A1	-10.49	12.63	17.37	42.01
(비교지수 대비 성과)	(2.20)	(10.61)	(6.91)	(28.67)
신성장기업포커스(주식)C2	-10.80	11.86	16.16	39.56
(비교지수 대비 성과)	(1.89)	(9.84)	(5.70)	(26.22)
신성장기업포커스(주식)C3	-10.57	12.44	17.07	41.44
(비교지수 대비 성과)	(2.12)	(10.42)	(6.61)	(28.10)
신성장기업포커스(주식)C4	-10.49	12.63	17.38	42.01
(비교지수 대비 성과)	(2.20)	(10.61)	(6.92)	(28.67)
신성장기업포커스(주식)S	-9.99	13.86	19.31	-
(비교지수 대비 성과)	(2.70)	(11.84)	(8.85)	-
신성장기업포커스(주식)Ae	-10.08	13.63	18.95	-
(비교지수 대비 성과)	(2.61)	(11.61)	(8.49)	-
신성장기업포커스(주식)C-W	-9.68	14.65	20.55	-
(비교지수 대비 성과)	(3.01)	(12.63)	(10.09)	-
신성장기업포커스(주식)C-P1	-10.43	12.76	17.58	-
(비교지수 대비 성과)	(2.26)	(10.74)	(7.12)	-
신성장기업포커스(주식)C-P2	-10.40	12.85	17.68	-
(비교지수 대비 성과)	(2.29)	(10.83)	(7.22)	-
신성장기업포커스(주식)S-P	-9.90	14.08	19.67	-
(비교지수 대비 성과)	(2.79)	(12.06)	(9.21)	-
신성장기업포커스(주식)C-I	-9.71	14.57	20.44	-
(비교지수 대비 성과)	(2.98)	(12.55)	(9.98)	-
신성장기업포커스(주식)C-Pe1	-10.06	-	-	-
(비교지수 대비 성과)	(2.63)	-	-	-
신성장기업포커스(주식)C-Pe2	-10.04	-	-	-
(비교지수 대비 성과)	(2.65)	-	-	-
CDSC 적용펀드 통합 수익률				
CDSC통합수익률	12.23	12.23	16.35	39.28
(비교지수 대비 성과)	(2.02)	(10.21)	(5.89)	(25.94)
비교지수(벤치마크)	-12.69	2.02	10.46	13.34

주)비교지수(벤치마크): KOSPI X 100%

※ 위 투자실적은 과거 성과를 나타낼 뿐 미래의 운용성과를 보장하는 것은 아닙니다.

▶ 손익현황

(단위: 백만원)

구분	증권				파생상품		부동산	특별자산		단기대출 및 예금	기타	손익합계
	주식	채권	어음	집합투자	장내	장외		실물자산	기타			
전기	-18,681	0	0	-54	0	0	0	0	0	7	-1	-18,729
당기	8,259	0	0	0	0	0	0	0	0	2	-1	8,260

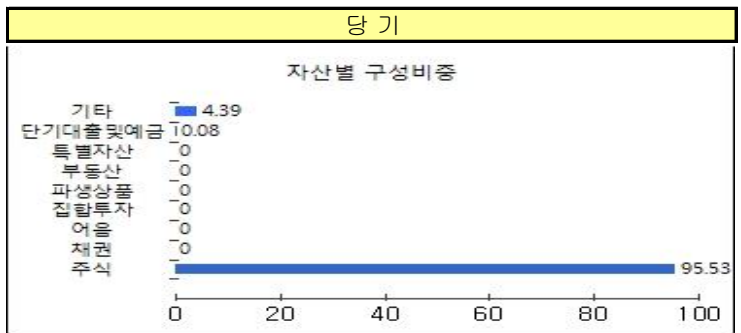
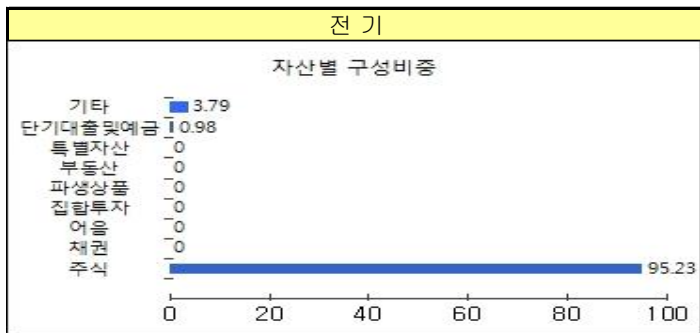
3. 자산현황

▶ 자산구성현황

(단위: 백만원, %)

통화별 구분	증권				파생상품		부동산	특별자산		단기대출 및 예금	기타	자산총액
	주식	채권	어음	집합투자	장내	장외		실물자산	기타			
KRW (1.00)	130,023 (95.53)	0 (0.00)	0 (0.00)	0 (0.00)	0 (0.00)	0 (0.00)	0 (0.00)	0 (0.00)	0 (0.00)	113 (0.08)	5,975 (4.39)	136,111 (100.00)
합계	130,023	0	0	0	0	0	0	0	0	113	5,975	136,111

* (단위): 구성비중



▶ 주식업종별 투자비중

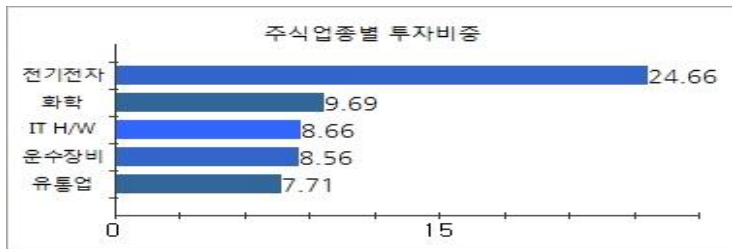
(단위 : %)

순위	업종명	비중	순위	업종명	비중
1	전기전자	24.66	6	제조	7.52
2	화학	9.69	7	서비스업	7.18
3	IT H/W	8.66	8	금융업	4.51
4	운수장비	8.56	9	IT S/W & SVC	3.85
5	유통업	7.71	10	기타	17.66

▶ 국가별 투자비중

(단위 : %)

순위	국가명	비중	순위	국가명	비중
1	대한민국	100			



▶ 투자대상 상위 10종목

(단위 : %)

순위	구분	종목명	비중	순위	구분	종목명	비중
1	주식	삼성전자	15.33	6	주식	신세계인터내셔널	1.93
2	주식	SK하이닉스	2.90	7	주식	LG전자	1.90
3	주식	현대차	2.58	8	주식	엔씨소프트	1.76
4	주식	위메이드	2.16	9	주식	LG화학	1.71
5	주식	현대모비스	1.98	10	주식	NHN엔터테인먼트	1.58

▼ 각 자산별 보유종목 내역

▶ 주식

(단위: 주, 백만원, %)

종목명	보유수량	평가금액	비중	발행국가	통화	업종	비고
삼성전자	472,000	20,862	15.3	대한민국	KRW	전기전자	
SK하이닉스	58,000	3,950	2.9	대한민국	KRW	전기전자	
현대차	29,000	3,509	2.6	대한민국	KRW	운수장비	
위메이드	60,000	2,940	2.2	대한민국	KRW	IT S/W & SVC	
현대모비스	13,000	2,691	2.0	대한민국	KRW	운수장비	
신세계인터내셔널	9,000	2,624	1.9	대한민국	KRW	유통업	
LG전자	33,500	2,586	1.9	대한민국	KRW	전기전자	
엔씨소프트	5,400	2,400	1.8	대한민국	KRW	서비스업	
LG화학	6,300	2,334	1.7	대한민국	KRW	화학	
NHN엔터테인먼트	25,000	2,150	1.6	대한민국	KRW	서비스업	

주) 투자대상 상위 10종목 및 평가금액이 자산총액의 5%를 초과하는 경우 기재 또는 발행주식 총수의 1% 초과 종목

4. 투자운용전문인력 현황

▶ 투자운용인력(펀드매니저)

(단위: 개, 백만원)

성명	직위	나이	운용중인 펀드 현황		성과보수가 있는 펀드 및 일임계약 운용규모		협회등록번호
			펀드개수	운용규모	펀드개수	운용규모	
이하윤 ^{주)}	본부장	41	3	245.160	5	100,317	2110000009

주) 성명이 굵은 글씨로 표시된 것이 책임투자운용인력이며, '책임투자운용인력'이란 투자운용인력 중 투자전략 수립 및 투자 의사결정 등에 있어 주도적이고 핵심적인 역할을 수행하는 자를 말함.

※ 펀드의 투자운용인력 변경내역 등은 금융투자협회 전자공시사이트의 수시공시 등을 참고하실 수 있습니다. (인터넷 주소 <http://dis.kofia.or.kr>) 단, 현회 전자공시사이트가 제공하는 정보와 본 자산운용보고서가 제공하는 정보의 작성기준일이 상이 할 수 있습니다.

▶ 운용전문인력 변경내역

기간	운용전문인력
2013.09.30 ~ 현재 2018.02.01 ~ 2018.12.02 2015.07.23 ~ 2018.10.07	이하윤 문종규 노기호

▶ 해외운용수탁회사

회사명	소재	국가명	비고
해당사항 없음			

5. 비용 현황

▶ 업자별 보수 지급 현황

(단위: 백만원, %)

	구분	전기		당기		
		금액	비율 ^{주1)}	금액	비율 ^{주1)}	
신성장기업포커스(주식)(운용)	자산운용사	0	0.00	0	0.00	
	판매회사	0	0.00	0	0.00	
	펀드재산보관회사(신탁업자)	0	0.00	0	0.00	
	일반사무관리회사	0	0.00	0	0.00	
	보수합계	0	0.00	0	0.00	
	기타비용 ^{주2)}	1	0.00	1	0.00	
	매매 중개 수수료	단순매매, 중개수수료	66	0.05	145	0.11
		조사분석업무 등 서비스 수수료	214	0.16	485	0.36
		합계	280	0.20	630	0.47
	증권거래세	389	0.28	891	0.67	
신성장기업포커스(주식)C1	자산운용사	9	0.16	13	0.32	
	판매회사	21	0.37	31	0.74	
	펀드재산보관회사(신탁업자)	0	0.01	1	0.01	
	일반사무관리회사	0	0.00	0	0.01	
	보수합계	30	0.55	45	1.09	
	기타비용 ^{주2)}	0	0.00	0	0.00	
	매매 중개 수수료	단순매매, 중개수수료	3	0.05	4	0.10
		조사분석업무 등 서비스 수수료	8	0.15	14	0.34
		합계	11	0.20	18	0.44
	증권거래세	15	0.28	26	0.62	
신성장기업포커스(주식)Ce	자산운용사	9	0.16	17	0.32	
	판매회사	12	0.22	24	0.45	
	펀드재산보관회사(신탁업자)	0	0.01	1	0.01	
	일반사무관리회사	0	0.00	1	0.01	
	보수합계	21	0.40	42	0.79	
	기타비용 ^{주2)}	0	0.00	0	0.00	
	매매 중개 수수료	단순매매, 중개수수료	3	0.05	6	0.11
		조사분석업무 등 서비스 수수료	8	0.16	20	0.37
		합계	11	0.21	25	0.48
	증권거래세	15	0.29	36	0.67	
신성장기업포커스(주식)A1	자산운용사	42	0.16	82	0.32	
	판매회사	58	0.22	113	0.45	
	펀드재산보관회사(신탁업자)	2	0.01	4	0.01	
	일반사무관리회사	1	0.00	3	0.01	
	보수합계	104	0.40	201	0.79	
	기타비용 ^{주2)}	0	0.00	0	0.00	
	매매 중개 수수료	단순매매, 중개수수료	13	0.05	28	0.11
		조사분석업무 등 서비스 수수료	41	0.16	92	0.36
		합계	53	0.20	120	0.47
	증권거래세	74	0.29	170	0.67	

신성장기업포커스(주식)C2	자산운용사		4	0.16	13	0.32	
	판매회사		7	0.31	24	0.62	
	펀드재산보관회사(신탁업자)		0	0.01	1	0.01	
	일반사무관리회사		0	0.00	0	0.01	
	보수합계		11	0.49	38	0.97	
	기타비용 ^{주2)}		0	0.00	0	0.00	
	매매 중개 수수료	단순매매, 중개수수료		1	0.05	5	0.12
		조사분석업무 등 서비스 수수료		4	0.18	16	0.40
		합계		5	0.23	21	0.52
	증권거래세		7	0.32	29	0.74	
신성장기업포커스(주식)C3	자산운용사		0	0.16	0	0.32	
	판매회사		0	0.25	0	0.49	
	펀드재산보관회사(신탁업자)		0	0.01	0	0.01	
	일반사무관리회사		0	0.00	0	0.01	
	보수합계		1	0.42	1	0.84	
	기타비용 ^{주2)}		0	0.00	0	0.00	
	매매 중개 수수료	단순매매, 중개수수료		0	0.03	0	0.07
		조사분석업무 등 서비스 수수료		0	0.12	0	0.25
		합계		0	0.15	0	0.32
	증권거래세		0	0.21	0	0.45	
신성장기업포커스(주식)C4	자산운용사		18	0.16	36	0.32	
	판매회사		26	0.22	50	0.45	
	펀드재산보관회사(신탁업자)		1	0.01	2	0.01	
	일반사무관리회사		1	0.00	1	0.01	
	보수합계		45	0.40	88	0.79	
	기타비용 ^{주2)}		0	0.00	0	0.00	
	매매 중개 수수료	단순매매, 중개수수료		5	0.05	12	0.11
		조사분석업무 등 서비스 수수료		18	0.16	40	0.36
		합계		23	0.20	52	0.47
	증권거래세		32	0.28	74	0.67	
신성장기업포커스(주식)S	자산운용사		1	0.16	2	0.32	
	판매회사		0	0.09	1	0.17	
	펀드재산보관회사(신탁업자)		0	0.01	0	0.01	
	일반사무관리회사		0	0.00	0	0.01	
	보수합계		1	0.26	3	0.52	
	기타비용 ^{주2)}		0	0.00	0	0.00	
	매매 중개 수수료	단순매매, 중개수수료		0	0.05	1	0.11
		조사분석업무 등 서비스 수수료		1	0.16	2	0.36
		합계		1	0.20	2	0.47
	증권거래세		1	0.28	3	0.67	
신성장기업포커스(주식)Ae	자산운용사		2	0.16	5	0.32	
	판매회사		2	0.11	3	0.22	
	펀드재산보관회사(신탁업자)		0	0.01	0	0.01	
	일반사무관리회사		0	0.00	0	0.01	
	보수합계		4	0.29	9	0.57	
	기타비용 ^{주2)}		0	0.00	0	0.00	
	매매 중개 수수료	단순매매, 중개수수료		1	0.05	2	0.11
		조사분석업무 등 서비스 수수료		2	0.16	6	0.37
		합계		3	0.20	7	0.47
	증권거래세		4	0.28	10	0.67	
신성장기업포커스(주식)C-W	자산운용사		8	0.16	12	0.32	
	판매회사		0	0.00	0	0.00	
	펀드재산보관회사(신탁업자)		0	0.01	1	0.01	
	일반사무관리회사		0	0.00	0	0.01	
	보수합계		9	0.17	13	0.35	
	기타비용 ^{주2)}		0	0.00	0	0.00	
	매매 중개 수수료	단순매매, 중개수수료		3	0.05	4	0.11
		조사분석업무 등 서비스 수수료		8	0.17	13	0.36
		합계		11	0.22	18	0.47
	증권거래세		15	0.30	25	0.66	

신성장기업포커스(주식)C-P1	자산운용사	1	0.16	2	0.32	
	판매회사	1	0.21	3	0.42	
	펀드재산보관회사(신탁업자)	0	0.01	0	0.01	
	일반사무관리회사	0	0.00	0	0.01	
	보수합계	3	0.38	5	0.76	
	기타비용 ^{주2)}		0	0.00	0	0.00
	매매 중개 수수료	단순매매, 중개수수료	0	0.05	1	0.11
		조사분석업무 등 서비스 수수료	1	0.16	2	0.36
		합계	1	0.20	3	0.47
	증권거래세	2	0.29	4	0.67	
신성장기업포커스(주식)C-P2	자산운용사	1	0.16	2	0.32	
	판매회사	1	0.20	3	0.40	
	펀드재산보관회사(신탁업자)	0	0.01	0	0.01	
	일반사무관리회사	0	0.00	0	0.01	
	보수합계	2	0.37	5	0.74	
	기타비용 ^{주2)}		0	0.00	0	0.00
	매매 중개 수수료	단순매매, 중개수수료	0	0.05	1	0.11
		조사분석업무 등 서비스 수수료	1	0.16	2	0.37
		합계	1	0.20	3	0.48
	증권거래세	2	0.28	4	0.68	
신성장기업포커스(주식)S-P	자산운용사	0	0.16	0	0.32	
	판매회사	0	0.06	0	0.12	
	펀드재산보관회사(신탁업자)	0	0.01	0	0.01	
	일반사무관리회사	0	0.00	0	0.01	
	보수합계	0	0.24	0	0.47	
	기타비용 ^{주2)}		0	0.00	0	0.00
	매매 중개 수수료	단순매매, 중개수수료	0	0.05	0	0.11
		조사분석업무 등 서비스 수수료	0	0.15	0	0.36
		합계	0	0.20	0	0.47
	증권거래세	0	0.28	0	0.67	
신성장기업포커스(주식)C-I	자산운용사	124	0.16	241	0.32	
	판매회사	6	0.01	11	0.01	
	펀드재산보관회사(신탁업자)	6	0.01	11	0.01	
	일반사무관리회사	4	0.00	7	0.01	
	보수합계	139	0.18	271	0.36	
	기타비용 ^{주2)}		1	0.00	2	0.00
	매매 중개 수수료	단순매매, 중개수수료	37	0.05	81	0.11
		조사분석업무 등 서비스 수수료	119	0.16	271	0.36
		합계	156	0.20	353	0.47
	증권거래세	217	0.28	499	0.67	
신성장기업포커스(주식)C-Pe1	자산운용사	0	0.16	1	0.32	
	판매회사	0	0.10	1	0.21	
	펀드재산보관회사(신탁업자)	0	0.01	0	0.01	
	일반사무관리회사	0	0.00	0	0.01	
	보수합계	1	0.28	1	0.56	
	기타비용 ^{주2)}		0	0.00	0	0.00
	매매 중개 수수료	단순매매, 중개수수료	0	0.05	0	0.11
		조사분석업무 등 서비스 수수료	0	0.16	1	0.36
		합계	1	0.21	1	0.47
	증권거래세	1	0.29	2	0.66	
신성장기업포커스(주식)C-Pe2	자산운용사	2	0.16	4	0.32	
	판매회사	1	0.10	2	0.20	
	펀드재산보관회사(신탁업자)	0	0.01	0	0.01	
	일반사무관리회사	0	0.00	0	0.01	
	보수합계	3	0.27	6	0.55	
	기타비용 ^{주2)}		0	0.00	0	0.00
	매매 중개 수수료	단순매매, 중개수수료	1	0.05	1	0.11
		조사분석업무 등 서비스 수수료	2	0.16	4	0.38
		합계	2	0.21	6	0.49
	증권거래세	3	0.29	8	0.69	

* 펀드의 순자산총액(기간평균) 대비 비율을 나타냅니다.

** 기타비용이란 회계감사비용, 증권 등의 예약 및 결제비용 등 펀드에서 경상적·반복적으로 지출된 비용으로서 매매·중개수수료는 제외한것입니다.

※ 성과보수내역 : 해당 없음

※ 발행분담금내역 : 해당 없음

▶ 총보수, 비용비율

(단위: 연환산,%)

	구분	총보수·비용비율(A) ^{주1)}	매매·중개수수료비율(B) ^{주2)}	합계(A+B)
신성장기업포커스(주식)(운용)	전기	0.0015	0.8202	0.8217
	당기	0.0016	0.9512	0.9528
신성장기업포커스(주식)C1	전기	2.2038	0.7947	2.9985
	당기	2.2038	0.8883	3.0921
신성장기업포커스(주식)Ce	전기	1.6037	0.8253	2.429
	당기	1.6038	0.9598	2.5636
신성장기업포커스(주식)A1	전기	1.6038	0.822	2.4258
	당기	1.6039	0.9523	2.5562
신성장기업포커스(주식)C2	전기	1.9538	0.9193	2.8731
	당기	1.9539	1.0541	3.008
신성장기업포커스(주식)C3	전기	1.692	0.6169	2.3089
	당기	1.6915	0.6491	2.3406
신성장기업포커스(주식)C4	전기	1.6038	0.8184	2.4222
	당기	1.6038	0.9517	2.5555
신성장기업포커스(주식)S	전기	1.053	0.8155	1.8685
	당기	1.053	0.9512	2.0042
신성장기업포커스(주식)Ae	전기	1.1536	0.8178	1.9714
	당기	1.1537	0.9576	2.1113
신성장기업포커스(주식)C-W	전기	0.7038	0.8766	1.5804
	당기	0.7038	0.943	1.6468
신성장기업포커스(주식)C-P1	전기	1.5437	0.822	2.3657
	당기	1.5437	0.9563	2.5
신성장기업포커스(주식)C-P2	전기	1.5038	0.8197	2.3235
	당기	1.5038	0.9634	2.4672
신성장기업포커스(주식)S-P	전기	0.9504	0.8073	1.7577
	당기	0.9505	0.9537	1.9042
신성장기업포커스(주식)C-I	전기	0.7339	0.8169	1.5508
	당기	0.734	0.9504	1.6844
신성장기업포커스(주식)C-Pe1	전기	1.1226	0.8239	1.9465
	당기	1.1227	0.9486	2.0713
신성장기업포커스(주식)C-Pe2	전기	1.1038	0.8403	1.9441
	당기	1.104	0.982	2.086

주1) 총보수·비용비율(Total Expense Ratio)이란 운용보수 등 펀드에서 부담하는 '보수'와 '기타비용' 총액을 순자산 연평잔액(보수·비용 차감전 기준)으로 나눈 비율로서 해당 운용기간 중 투자자가 부담한 총 보수·비용수준을 나타냅니다.

주2) 매매·중개수수료 비율이란 매매·중개수수료를 순자산 연평잔액(보수·비용 차감전 기준)으로 나눈 비율로서 해당 운용기간 중 투자자가 부담한 매매·중개수수료의 수준을 나타냅니다.

6. 투자자산매매내역

▶ 매매주식규모 및 회전을

(단위: 백만원, %)

신성장기업포커스(주식)(운용)

매수		매도		매매회전을 ^{주)}	
수량	금액	수량	금액	해당기간	연환산
5,792,018	160,461	5,024,183	167,257	130.02	527.31

주) 매매회전이란 해당 운용기간 중 매도한 주식금액의 총액을 그 해당 운용기간 중 보유한 주식의 평균가액으로 나눈 비율입니다. 매매회전이 높을경우 매매거래수수료(0.1% 내외) 및 증권거래세(매도시 0.3%) 발생으로 실제 투자자가 부담하게 되는 펀드비용이 증가합니다.

▶ 최근 3분기 주식 매매회전을 추이

(단위: %)

신성장기업포커스(주식)(운용)

2018-06-16 ~ 2018-09-15	2018-09-16 ~ 2018-12-15	2018-12-16 ~ 2019-03-15
103.18	95.46	130.02

공지사항

이 보고서는 자본시장법에 의해 마이다스 신성장기업포커스 증권 투자신탁(주식)(운용)의 자산운용회사인 마이다스에셋자산운용이 작성하여 펀드재산보관회사(신탁업자)인 기업은행의 확인을 받아 한국예탁결제원을 통해 투자자에게 제공됩니다. 다만 일괄 예탁된 펀드의 펀드재산보관회사(신탁업자) 확인기간은 일괄 예탁된 날 이후 기간에 한합니다.

각종 보고서 확인 : 마이다스에셋자산운용(주)

<http://www.midasasset.com>

02-3787-3500

금융투자협회

<http://dis.kofia.or.kr>