

MIDAS ASSET

마이다스에셋자산운용

자산운용보고서

마이다스 월드 In Best 장기주택마련 증권 자투자신탁

운용기간 2016.01.26 ~ 2016.04.25

Midas International Asset Management Ltd.

www.midasasset.com

이 자산운용보고서는 자본시장과 금융투자업에 관한 법률에 의거 자산운용회사가 작성하며, 투자자가 가입한 상품의 특정기간(3개월, 단, MMF는 1개월) 동안의 자산운용에 대한 결과를 요약하여 제공하는 보고서입니다. 이 자산운용보고서의 내용은 고객님의 가입하신 펀드 전체에 관한 내용으로, 고객님의 개인별 수익률 정보 확인 및 변경사항은 가입하신 판매회사를 통하여 확인하시기 바랍니다.

공지사항

고객님이 가입하신 펀드는 『자본시장과 금융투자업에 관한 법률(간투법에서 전환)』의 적용을 받습니다.

이 보고서는 자본시장법에 의해 마이다스 월드 In Best 장기주택마련 증권 자투자신탁 (주식-재간접형)의 자산운용사인 마이다스에셋자산운용이 작성하여 펀드자산보관자(신탁업자)인 'NH농협은행(주)'의 확인을 받아 판매회사를 통해 투자자에게 제공됩니다. 다만 일괄 예약된 펀드의 펀드자산보관자(신탁업자) 확인기간은 일괄 예약된 날 이후 기간에 한합니다.

각종 보고서 확인 : 마이다스에셋자산운용 <http://www.midasasset.com>
 금융투자협회 <http://dis.fundservice.net>

1. 펀드의 개요

▶ 기본정보

위험등급 : 1등급

펀드명칭		금융투자협회 펀드코드	
마이다스 월드 In Best 장기주택마련 증권 자투자신탁 (주식-재간접형)		75318	
펀드의 종류	투자신탁/증권(재간접형)/추가형/개방형/모자형	최초설정일	2007-10-26
운용기간	3개월 (2016-01-26 ~ 2016-04-25)	존속기간	추가형
자산운용사	마이다스에셋자산운용		
펀드자산보관(신탁업자)	NH농협은행(주)	일반사무관리회사	SC은행 펀드서비스부
판매회사	NH농협은행(주)		
상품의 특징	본 펀드는 펀드 하나로 국내 및 해외 주식시장에 쉽게 분산 투자할 수 있는 상품으로서 글로벌 증시분석을 통해 성장성이 높은 유망지역/국가에 투자하는 펀드와 테마형 펀드에 주로 투자하면서 국내주식에도 일부 투자합니다. 이에 따라 주가 변동에 따른 손익과 환율, 금리 등 다양한 거시경제변수가 수익률에 영향을 미치며 이와 관련된 투자위험에 노출되어 있습니다.		

- ☞ 위험등급 : 투자대상 자산의 종류 및 위험도 등을 감안하여 1등급(매우 높은 위험) 부터 5등급(매우 낮은 위험) 까지 투자위험 등급을 5단계로 분류함.
- ☞ 1등급 - 매우 높은 위험, 2등급 - 높은 위험, 3등급 - 중간 위험, 4등급 - 낮은 위험, 5등급 - 매우 낮은 위험

▶ 펀드 구성

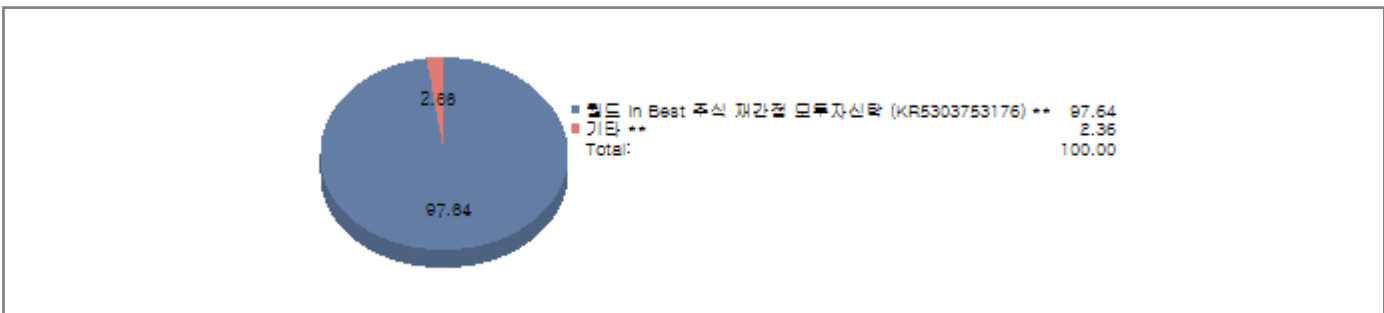
주된 투자대상

실제투자

모펀드	비중 (%)*
월드 In Best 주식 재간접 모투자신탁 (KR5303753176) **	9.76

수익증권 매입

마이다스 월드 In Best 장기주택마련 증권 자투자신탁 (주식-재간접형)



주) 위의 도표 및 그림은 현재 투자자가 가입하고 있는 자펀드만을 대상으로 보여주고 있습니다.

* 자펀드가 각 모펀드에서 차지하고 있는 비중을 나타냅니다.

** 자펀드 자산현황을 100으로 가정하였을 때 각 모펀드의 집합투자증권을 얼마만큼 투자하고 있는지를 보여줍니다.

▶ **재산현황**

(단위 : 원, 좌/주, %)

마이더스 월드 In Best 장기주력마련 증권 자투자신탁 (주식-재간접형)	전기말	당기말	증감률
자산 총액	3,372,968,001	3,311,139,784	-1.83
부채 총액	24,269,167	14,300,863	-41.07
순자산총액	3,348,698,834	3,296,838,921	-1.55
기준가격	849.89	861.42	1.36

(단위 : 원, 좌/주, %)

월드 In Best 주식 재간접 모투자신탁	전기말	당기말	증감률
자산 총액	31,961,632,249	37,234,559,474	16.50
부채 총액	4,219,867	4,239,031,923	100,354.16
순자산총액	31,957,412,382	32,995,527,551	3.25
기준가격	963.52	980.88	1.80

주) 기준가격이란 투자자가 집합투자증권을 입금(매입), 출금(환매)하는 경우 또는 분배금(상환금포함) 수령 시에 적용되는 가격으로 펀드의 순자산총액을 발행된 수익증권 총좌수로 나눈 가격을 말합니다.

2. 운용경과 및 수익률현황

▶ **운용경과**

펀드는 최근 3개월 동안 1.36%의 수익률을 기록해, 비교지수 대비 -5.04%포인트 부진한 성과를 기록했습니다. KOSPI가 2.37% 상승한 가운데, 업종별로는 화장품 및 에너지 산업을 포함하는 화학업종, 서비스업종으로 분류되는 지주사, 인터넷 및 엔터테인먼트 업종(CJ CGV, NAVER, 엔씨소프트, LG 등)에 대해 비중확대 포지션을 취하고 있습니다. 이번분기는 특징적으로 화학업종 내에서 OCI, 한화케미칼 등 신재생에너지와 관련된 기업의 비중을 확대하였고, 순수 화학업종의 비중은 축소하였습니다. 전체적으로, 자동차가 포함된 운수장비 업종의 비중을 상향시켰으며, 헬스케어와 지주 업종의 비중은 하향조정하였습니다.

종목별로는 LG생활건강우, 아모레G, CJ CGV, KT&G, OCI 등의 성과가 우수하여 펀드 성과에 긍정적으로 기여한 반면, 삼성전자우, 엔씨소프트, SK이노베이션, 한미약품, 현대차2우B 등의 주가는 하락하여 펀드 성과에 부정적인 영향을 미쳤습니다.

▶ **투자환경 및 운용계획**

월초, 국제유가 약세에 따른 우려로 KOSPI는 다소 하락하였으나 3월 美 FOMC 의사록을 통해 공개된 연준의 '비둘기'적 스탠스에 대한 기대감과 더불어 외국인의 매수세가 집중되며 연중 최고점을 경신하기도 하였습니다. 하지만, 1분기 실적 개선세가 확인된 국내 대형주들의 경우 실적발표 직후 차익실현을 위한 매도물량으로 인해 주가가 하락했고, 미 금리 인상에 대한 불확실성이 여전히 남아 있어 국내 증시는 2,000pt를 하회하며 마감했습니다.

▶ **기간수익률**

(단위 : %)

구분	최근 1개월	최근 3개월	최근 6개월	최근 9개월	최근 1년	최근 2년	최근 3년	최근 5년	설정일
마이더스 월드 In Best 장기주력마련 증권 자투자신탁 (주식-재간접형)	1.19	1.36	-2.57	-12.06	-10.61	3.00	2.07	-11.68	-13.86
월드 In Best 주식 재간접 모투자신탁	1.36	1.80	-1.91	-11.46	-9.59	6.61	7.28	-4.13	-0.94
비교지수	1.55	6.40	-1.27	-1.54	-6.73	2.18	3.23	-9.09	1.91

비교지수(Benchmark) = KOSPI 100%

* 위 투자실적은 과거 성과를 나타낼 뿐 미래의 운용성과를 보장하는 것은 아닙니다.

▶ 연평균 수익률

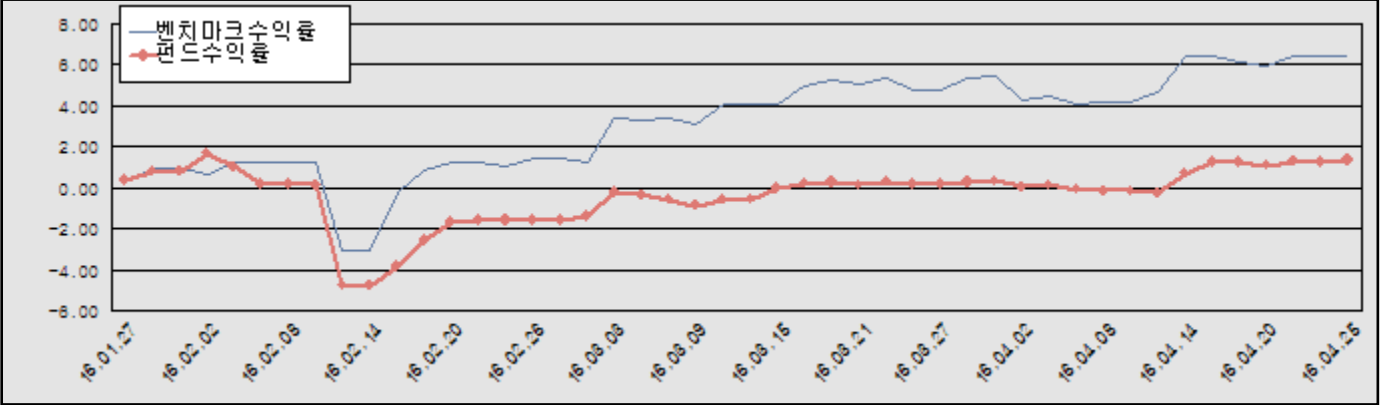
(단위 : %)

구분	최근 1년	최근 2년	최근 3년	최근 5년
마이더스 월드 In Best 장기주택마련 증권 자투자신탁 (주식-재간접형)	-10.61	1.49	0.69	-2.45
월드 In Best 주식 재간접 모두자신탁	-9.59	3.25	2.37	-0.84
비교지수	-6.73	1.08	1.06	-1.89

비교지수(Benchmark) = KOSPI 100%

* 위 투자실적은 과거 성과를 나타낼 뿐 미래의 운용성과를 보장하는 것은 아닙니다.

마이더스 월드 In Best 장기주택마련 증권 자투자신탁 (주식-재간접형)



비교지수(Benchmark) = KOSPI 100%

* 위 투자실적은 과거 성과를 나타낼 뿐 미래의 운용성과를 보장하는 것은 아닙니다.

▶ 손익현황

마이더스 월드 In Best 장기주택마련 증권 자투자신탁 (주식-재간접형)

(단위 : 백만원)

구분	증권				파생상품		부동산	특별자산		단기대출 및 예금	기타	손익합계
	주식	채권	어음	집합투자 증권	장내	장외		실물자산	기타			
당기손익	-	-	-	57	-	-	-	-	-	0	-13	44
전기손익	-	-	-	-121	-	-	-	-	-	0	-14	-135

월드 In Best 주식 재간접 모두자신탁

(단위 : 백만원)

구분	증권				파생상품		부동산	특별자산		단기대출 및 예금	기타	손익합계
	주식	채권	어음	집합투자 증권	장내	장외		실물자산	기타			
당기손익	-63	-	7	819	-	-	-	-	-	2	-166	599
전기손익	-278	-	6	-1,467	-	-	-	-	-	5	525	-1,209

3. 자산현황

▶ 자산구성현황

마이더스 월드 In Best 장기주택마련 증권 자투자신탁 (주식-재간접형)

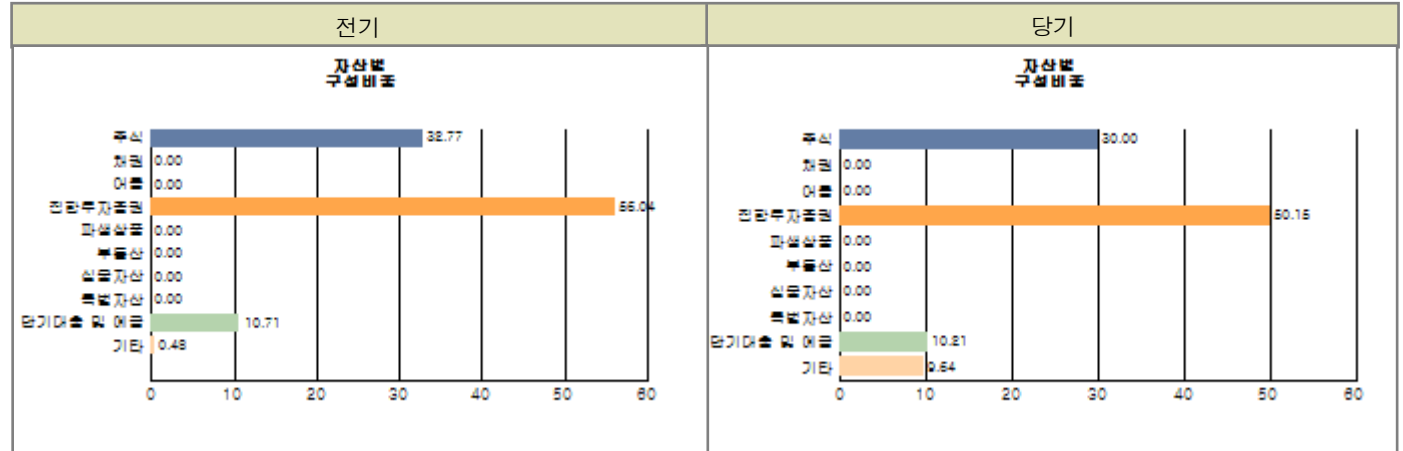
(단위 : 백만원, %)

통화별 구분	증권				파생상품		부동산	특별자산		단기대출 및 예금	기타	자산총액
	주식	채권	어음 및 기타증권	집합투자 증권	장내	장외		실물자산	기타			
KRW	-	-	-	3,219 (97.21)	-	-	-	-	-	92 (2.79)	-	3,311 (100.00)
합계	-	-	-	3,219 (97.21)	-	-	-	-	-	92 (2.79)	-	3,311 (100.00)

* ()내는 자산총액에 대한 비중. 다만 클래스 펀드인 경우, 클래스운용펀드의 투자비중을 뜻함.

통화별 구분	증권				파생상품		부동산	특별자산		단기대출 및 예금	기타	자산총액
	주식	채권	어음 및 기타증권	집합투자증권	장내	장외		실물자산	기타			
KRW	11,170 (30.00)	-	-	14,277 (38.34)	-	-	-	-	-	3,633 (9.76)	3,588 (9.64)	32,668 (87.74)
USD (1,147.80)	-	-	-	4,397 (11.81)	-	-	-	-	-	169 (0.45)	0 (0.00)	4,567 (12.26)
합계	11,170 (30.00)	-	-	18,674 (50.15)	-	-	-	-	-	3,802 (10.21)	3,588 (9.64)	37,235 (100.00)

※ ()내는 자산총액에 대한 비중. 다만 클래스 펀드인 경우, 클래스운용펀드의 투자비중을 뜻함.



주) 위 자산구성 그래프는 모펀드 기준의 구성현황 입니다.

▶ 업종별, 국가별 투자비중

주식투자 상위 10종목

종목	비중(%)	종목	비중(%)
삼성전자	5.88	한국전력	3.97
POSCO	3.94	효성	3.70
아모레G	3.57	한세실업	3.54
현대차2우B	3.50	오스탬임플란트	3.49
CJ CGV	3.04	대원미디어	3.02

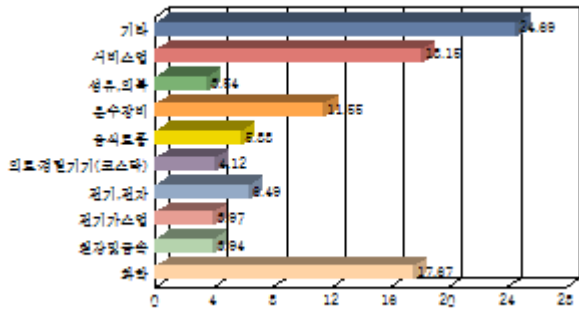
※ 비중 : 펀드내 주식 총액중 해당 종목이 차지하는 비중

업종별 투자비중

종목	비중(%)	종목	비중(%)
서비스업	18.15	화학	17.67
운수장비	11.55	전기, 전자	6.49
음식료품	5.88	의료·정밀기기(코스닥)	4.12
전기가스업	3.97	철강및금속	3.94
섬유, 의복	3.54	기타	24.69

※ 비중 : 펀드내 주식 총액중 해당 종목이 차지하는 비중

[업종별 투자비중]



주1) 기준일 현재 펀드에 편입되어 있는 주식의 업종별 비율을 나타냅니다. 주2) 위 업종구분은 한국거래소의 업종구분에 따릅니다.

▶ 환헤지에 관한 사항

환헤지란?	환헤지란 환율 변동으로 인한 외화표시자산의 가치변동위험을 선물환 계약등을 이용하여 줄이는 것을 말하며, 환헤지 비율은 기준일 현재 펀드에서 보유하고 있는 총 외화자산의 평가액 대비, 환헤지 규모를 비율로 표시한 것을 말합니다.
펀드 수익률에 미치는 효과	이 투자신탁은 환헤지 전략을 통해 환율 변동이 펀드수익률에 미치는 영향을 감소시킬 수 있습니다. 환율이 하락(외화대비 원화가치 상승)할 경우 외화자산 가치의 하락으로 인한 손실이 발생하지만, 동시에 환헤지 계약에서 환차익이 발생하여 손익이 상쇄됩니다. 반면, 환율이 상승(원화대비 해당 외화가치 상승)하는 경우 외화자산의 가치 상승으로 이익이 발생하지만, 동시에 환헤지 계약에서 환손실이 발생하여 손익이 상쇄됩니다. 하지만, 자산가치의 변동, 환헤지 시행 시기의 시차, 헤지비용 등의 이유로 환율 변동으로 인한 각각의 환차손과 환차이익이 완벽하게 상쇄되기는 불가능합니다. 따라서 집합투자업자가 환헤지를 수행한다고 하여 이 투자신탁의 수익률이 반드시 긍정적인 효과를 나타내는 것도 아닙니다. 또한 환헤지를 실시할 경우 거래수수료 등의 추가적인 비용이 소요되어 펀드 수익률에 부정적인 영향을 줄 수도 있습니다.

마이더스 월드 In Best 장기주액마련 증권 자투자신탁 (주식-재간접형)

(단위 : %, 원)

투자설명서상의 목표 환헤지 비율	환헤지 비율	환헤지 비용	환헤지로 인한 손익
-	-	-	-

월드 In Best 주식 재간접 모투자신탁

(단위 : %, 원)

투자설명서상의 목표 환헤지 비율	환헤지 비율	환헤지 비용	환헤지로 인한 손익
-	-	-	-

주) 환헤지로 인한 손익은 환헤지를 위한 통화선물 매매나 선물환 계약 등 통화관련 장내 및 장외파생상품 매매에서 환헤지의 손익을 계산하는 과정이 매우 복잡하여 정확한 산출이 어려움.

▶ 투자대상 상위 10종목

월드 In Best 주식 재간접 모투자신탁

(단위 : %)

구분	종목명	비중	구분	종목명	비중
1	단기대출및예금 REPO매수 (16042510)	9.40	2	집합투자증권 미래친디아컨슈1주CI	8.79
3	집합투자증권 미래글로벌컨슈머C-i	7.54	4	집합투자증권 KODEX 200	6.12
5	집합투자증권 삼성일본중소F0_HCf	4.80	6	집합투자증권 미래AP소비성장1주-I	4.46
7	집합투자증권 ARIRANG 고배당주	2.14	8	집합투자증권 WISDOMTREE EURP QLY DIV GRWT E	1.80
9	집합투자증권 ISHARES INTRNTNL HI YLD BND ET	1.77	10	주식 삼성전자	1.76

* 비중 : 펀드내 순자산 총액중 해당 종목이 차지하는 비중

* 보다 상세한 투자대상자산 내역은 금융투자협회 전자공시사이트의 펀드 분기영업보고서 및 결산보고서를 참고하실 수 있습니다. (인터넷주소 <http://dis.kofia.or.kr>) 단, 협회 전자공시사이트에서 조회한 분기영업보고서 및 결산보고서는 본 자산운용보고서와 작성기준일이 상이할 수 있습니다.

▼ 각 자산별 보유종목 내역

▶ 주식

■ 상위 5개 종목

월드 In Best 주식 재간접 모투자신탁

(단위 : 주, 원, %)

종목	보유수량	평가금액	비중
----	------	------	----

삼성전자	513	657,153,000	5.88
한국전력	7,445	442,977,500	3.97
POSCO	1,851	440,538,000	3.94
효성	3,058	412,830,000	3.70
아모레G	2,390	399,130,000	3.57

※ 비중 : 펀드내 주식 총액중 해당 종목이 차지하는 비중

▶ 채권

해당사항 없음

▶ 어음

해당사항 없음

▶ 집합투자증권

■ 상위 5개 종목

마이더스 월드 In Best 장기주택마련 증권 자투자신탁 (주식-재간접형)

(단위 : 원)

종 목	종류	자산운용사	설정원본	순자산금액	취득일	비 중
월드In Best주식모	수익증권	마이더스에셋자산운용	3,313,673,787	3,218,887,993	2007-10-27	9.76

※ 비중 : 자펀드가 해당 모펀드에서 차지하는 비중

월드 In Best 주식 재간접 모두자신탁

(단위 : 원)

종 목	종류	자산운용사	설정원본	순자산금액	취득일	비 중
미래천디아칸슈1주CI	수익증권	미래에셋자산운용	3,355,786,405	3,272,408,802	2013-05-07	17.52
미래글로벌컨슈머C-i	수익증권	미래에셋자산운용	2,824,135,643	2,806,038,049	2013-11-18	15.03
KODEX 200	수익증권	마이더스에셋자산운용	2,196,551,140	2,279,949,000	2016-02-16	12.21
삼성일본중소F0_HCI	수익증권	삼성투신운용	1,740,798,961	1,787,969,586	2015-10-06	9.57
미래AP소비성장1주-I	수익증권	미래에셋자산운용	1,680,734,236	1,661,316,980	2007-11-27	8.90

※ 비중 : 보유한 전체 집합투자증권 중 해당 수익증권이 차지하는 비중

▶ 장내파생상품

해당사항 없음

▶ 장외파생상품

해당사항 없음

▶ 부동산(임대)

해당사항 없음

▶ 부동산(자금대여 및 차입)

해당사항 없음

▶ 특별자산

해당사항 없음

▶ 유동성

마이더스 월드 In Best 장기주택마련 증권 자투자신탁 (주식-재간접형)

종류	금융기관	대출(예금)일자	대출(예금)액	적용금리	만기일	비고
예금	NH농협은행(주)		92,251,791	1.15		

※ 상위 5개 종목만 기재함.

월드 In Best 주식 재간접 모두자산탁

종류	금융기관	대출(예금)일자	대출(예금)액	적용금리	만기일	비고
REPO매수(16042510)	하이투자증권	2016-04-25	3,500,147,671	1.54	2016-04-26	
외화예금(USD)			169,420,123	0.00		
예금	NH농협은행(주)		132,534,669	1.15		

※ 상위 5개 종목만 기재함.

▶ 기타

월드 In Best 주식 재간접 모두자산탁

(단위 : 원,%)

종류	평가금액	비고
유가증권매도미수금	3,588,327,893	

주) 평가금액이 자산총액의 5%를 초과하는 경우 기재

4. 투자운용전문인력 현황

▶ 운용전문인력

(단위 : 개, 백만원)

성명	운용개시일	직위	운용중인 다른 펀드 현황		주요 경력 및 운용내역(최근5년)	협회등록번호
			펀드 수	운용 규모		
오남훈	2015-07-23	책임운용역	9	47,411	서울대학교 전기공학부, 대우증권, 現 마이다스에셋자산운용 주식운용파트 팀장 주요운용펀드 : 마이다스블루칩배당증권투자신탁1호(주식)	2109001266
노기호	2015-07-23	부책임운용역	4	121,271	Indiana University Kelley school of business 에셋플러스자산운용 現 마이다스에셋자산운용 주식운용파트	2112000803
유주형	2015-08-21	부책임운용역	5	14,198	서울대학교 경제학과, 한국투자증권, 現 마이다스에셋자산운용 주식운용파트	2115000822

주) 성명이 굵은 글씨로 표시된 것이 책임운용전문인력이며, '책임운용전문인력'이란 운용전문인력 중 투자전략수립 및 투자 의사결정 등에 있어 주도적이고 핵심적인 역할을 수행하는 자를 말합니다.

※ 성과보수가 있는 펀드 및 투자일임계약 운용규모

- 오남훈 : 없음
- 노기호 : 없음
- 유주형 : 없음

▶ 운용전문인력 변경내역

기간	운용전문인력
2013-09-11 ~ 2015-07-22	김용범
2013-09-11 ~ 2015-07-22	신진호
2015-07-23 ~ 현재	노기호
2015-07-23 ~ 현재	오남훈
2015-08-21 ~ 현재	유주형

5. 비용현황

▶ 보수 및 비용 지급현황

마이더스 월드 In Best 장기주책마련 증권 자투자신탁 (주식-재간접형)

(단위 : 백만원,%)

구분	전기		당기		비고
	금액	비율(%)*	금액	비율(%)*	
자산운용사	5	0.14	4	0.14	
판매회사	9	0.25	8	0.25	
펀드재산보관(신탁업자)	0	0.01	0	0.01	
일반사무관리회사	0	0.01	0	0.00	
보수 합계	14	0.40	13	0.40	
기타비용**	0	0.00	0	0.00	
매매 중개 수수료	단순매매/중개수수료	-	-	-	
	조사분석업무 등 서비스수수료	-	-	-	
	합계	-	-	-	
증권거래세	-	-	-	-	

월드 In Best 주식 재간접 모두자신탁

(단위 : 백만원,%)

구분	전기		당기		비고
	금액	비율(%)*	금액	비율(%)*	
자산운용사	-	-	-	-	
판매회사	-	-	-	-	
펀드재산보관(신탁업자)	-	-	-	-	
일반사무관리회사	-	-	-	-	
보수 합계	-	-	-	-	
기타비용**	1	0.00	0	0.00	
매매 중개 수수료	단순매매/중개수수료	10	14	0.04	
	조사분석업무 등 서비스수수료	12	22	0.07	
	합계	22	35	0.11	
증권거래세	14	0.04	26	0.08	

* 펀드의 순자산평잔 대비 비율

** 기타비용이란 회계감사비용, 증권 등의 예약 및 결제비용 등 펀드에서 경상적/반복적으로 지출된 비용으로서 매매/중개수수료는 제외한 것입니다.

▶ 총보수비용 비율

마이더스 월드 In Best 장기주책마련 증권 자투자신탁 (주식-재간접형)

(단위 : 연환산, %)

구분	해당 펀드		상위펀드 비용 합산	
	총보수,비용비율	매매,중개수수료 비율	합성 총보수,비용비율	매매,중개수수료 비율
전기	1.60	-	1.61	0.25
당기	1.60	-	1.61	0.43

월드 In Best 주식 재간접 모두자신탁

(단위 : 연환산, %)

구분	해당 펀드		상위펀드 비용 합산	
	총보수,비용비율	매매,중개수수료 비율	합성 총보수,비용비율	매매,중개수수료 비율
전기	0.01	0.26	0.01	0.26
당기	0.01	0.44	0.01	0.44

주1) 총보수·비용비율(Total Expense Ratio) 이란 운용보수 등 펀드에서 부담하는 '보수'와 '기타비용' 총액을 순자산 연평잔 (보수,비용 차감전 기준)으로 나눈 비율로서 해당 운용기간 중 투자자가 부담한 총 보수,비용수준을 나타냅니다.

주2) 매매/중개수수료 비율이란 매매/중개수수료를 순자산 연평잔액(보수,비용 차감전 기준)으로 나눈 비율로서 해당 운용기간 중 투자자가 부담한 매매/중개수수료의 수준을 나타냅니다.

6. 투자자산매매내역

▶ 매매주식규모 및 회전을

월드 In Best 주식 재간접 모두자신탁

(단위 : 주,원,%)

매수		매도		매매회전율	
수량	금액	수량	금액	3개월	연환산
192,279	9,498,443,055	190,478	8,757,243,340	62.13	249.21

마이다스 월드 In Best 장기주택마련 증권 자투자신탁 (주식-재간접형)

(단위 : 주,원,%)

매수		매도		매매회전율	
수량	금액	수량	금액	3개월	연환산
-	-	-	-	-	-

※ 매매회전율이란 해당 운용기간 중 매도한 주가가액의 총액을 그 해당 운용기간 중 보유한 주식의 평균가액으로 나눈 비율.

※ 매매회전율이 높을 경우 매매거래수수료(0.1%내외) 및 증권거래세(매도시 0.3%) 발생으로 실제 투자자가 부담하게 되는 펀드비용이 증가합니다.

▶ 최근 3분기 매매회전율 추이

월드 In Best 주식 재간접 모투자신탁

(단위 : %)

2016-01-26 ~ 2016-04-25	2015-10-26 ~ 2016-01-25	2015-07-26 ~ 2015-10-25
62.13	32.12	107.68