

MIDAS ASSET

마이다스에셋자산운용

자산운용보고서

마이다스 퇴직연금 액티브 증권 자투자신탁 1호 (주식)

운용기간 2015.12.22 ~ 2016.03.21

Midas International Asset Management Ltd.

www.midasasset.com

이 자산운용보고서는 자본시장과 금융투자업에 관한 법률에 의거 자산운용회사가 작성하며, 투자자가 가입한 상품의 특정기간(3개월, 단, MMF는 1개월) 동안의 자산운용에 대한 결과를 요약하여 제공하는 보고서입니다. 이 자산운용보고서의 내용은 고객님의 가입하신 펀드 전체에 관한 내용으로, 고객님의 개인별 수익률 정보 확인 및 변경사항은 가입하신 판매회사를 통하여 확인하시기 바랍니다.

공지사항

고객님이 가입하신 펀드는 『자본시장과 금융투자업에 관한 법률(신규 설정)』의 적용을 받습니다.

이 보고서는 자본시장법에 의해 마이다스 퇴직연금 액티브 증권 자투자신탁 1호 (주식)의 자산운용사인 마이다스에셋자산운용이 작성하여 펀드자산보관자(신탁업자)인 'KEB하나은행(하나)'의 확인을 받아 판매회사를 통해 투자자에게 제공됩니다. 다만 일괄 예약된 펀드의 펀드자산보관자(신탁업자) 확인기간은 일괄 예약된 날 이후 기간에 한합니다.

각종 보고서 확인 : 마이다스에셋자산운용 <http://www.midasasset.com>
 금융투자협회 <http://dis.fundservice.net>

1. 펀드의 개요

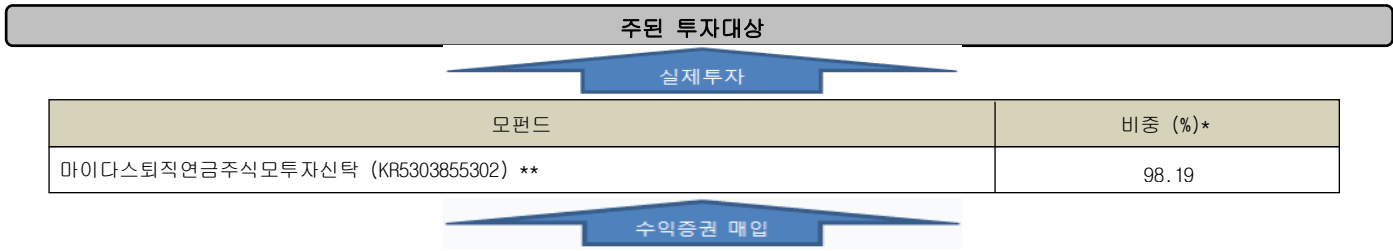
▶ 기본정보

위험등급 : 1등급

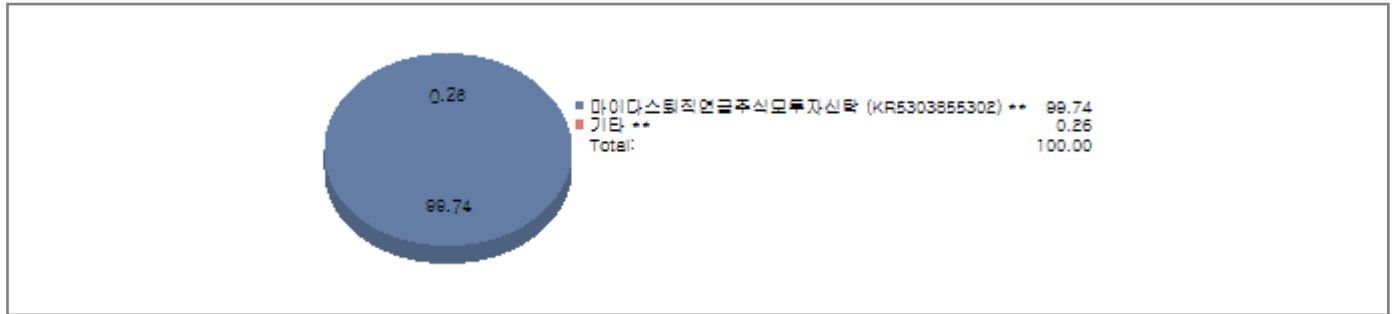
펀드명칭		금융투자협회 펀드코드	
마이다스 퇴직연금 액티브 증권 자투자신탁 1호 (주식)		A6886	
마이다스 퇴직연금 액티브 증권 자투자신탁1호(주식) C-I		83599	
펀드의 종류	투자신탁/증권(주식형)/추가형/개방형/종류형/모자형	최초설정일	2012-03-22
운용기간	3개월(2015-12-22 ~ 2016-03-21)	존속기간	추가형
자산운용사	마이다스에셋자산운용		
펀드재산보관(신탁업자)	KEB하나은행(하나)	일반사무관리회사	SC은행 펀드서비스부
판매회사	신한금융투자		
상품의 특징	본 상품은 근로자퇴직급여보장법 관련법령에 의하여 수익자의 노후생활을 대비하기 위한 자금 마련을 목적으로 하는 투자신탁이며, 마이다스 퇴직연금 증권 모투자신탁(주식)에 신탁재산의 70%이상을, 마이다스 퇴직연금 증권 모투자신탁(채권)에 신탁재산의 30%이하 투자하는 상품입니다. 마이다스 퇴직연금 증권 모투자신탁(주식)은 주식에 신탁재산의 90%이상을 투자하며, 적극적인 종목 선정을 통하여 벤치마크대비 초과성과를 얻는 것을 목표로 하고 있습니다. 자산의 70%이상 주식에 투자되는 특성상 유가, 환율, 금리 등 다양한 거시변수와 투자된 기업의 고유위험이 수익률에 영향을 미치는 특성을 가지고 있습니다.		

- ☞ 위험등급 : 투자대상 자산의 종류 및 위험도 등을 감안하여 1등급(매우 높은 위험) 부터 5등급(매우 낮은 위험) 까지 투자위험 등급을 5단계로 분류함.
- ☞ 1등급 - 매우 높은 위험, 2등급 - 높은 위험, 3등급 - 중간 위험, 4등급 - 낮은 위험, 5등급 - 매우 낮은 위험

▶ 펀드 구성



마이다스 퇴직연금 액티브 증권 자투자신탁 1호 (주식)



주) 위의 도표 및 그림은 현재 투자자가 가입하고 있는 자펀드만을 대상으로 보여주고 있습니다.
 * 자펀드가 각 모펀드에서 차지하고 있는 비중을 나타냅니다.
 ** 자펀드 자산현황을 100으로 가정하였을 때 각 모펀드의 집합투자증권을 얼마만큼 투자하고 있는지를 보여줍니다.

↓ 수익증권 매입

종류형 펀드	종류(Class)별	A	B	C	D	E	F	H	I	P	W	J	S	S-P	기타
	비중(%)***	-	-	-	-	-	-	-	-	-	-	-	-	-	

*** 자펀드에 편입되어 있는 각 종류(Class)별 구성비중을 나타낸 수치입니다.

▶ 재산현황

(단위 : 원, 좌/주, %)

마이다스 퇴직연금 액티브 증권 자투자신탁 1호 (주식)	전기말	당기말	증감률
자산 총액	1,034,694,444	1,012,135,617	-2.18
부채 총액	0	0	0.00
순자산총액	1,034,694,444	1,012,135,617	-2.18
기준가격	1,056.81	1,034.82	-2.08

(단위 : 원, 좌/주, %)

마이다스퇴직연금주식모투자신탁	전기말	당기말	증감률
자산 총액	1,061,965,262	1,045,733,778	-1.53
부채 총액	5,075,480	17,638,100	247.52
순자산총액	1,056,889,782	1,028,095,678	-2.72
기준가격	936.08	916.54	-2.09

(단위 : 원, %)

종류(Class)별 기준가격 현황	전기말	당기말	증감률
마이다스 퇴직연금 액티브 증권 자투자신탁1호(주식) C-I	984.88	963.42	-2.18

주) 기준가격이란 투자자가 집합투자증권을 입금(매입), 출금(환매)하는 경우 또는 분배금(상환금포함) 수령 시에 적용되는 가격으로 펀드의 순자산총액을 발행된 수익증권 총좌수로 나눈 가격을 말합니다.

주) 위 당기말 기준가격은 결산부기준가격이며, 재투자기준가격은 클래스 (963.42) 입니다.

※ 분배금내역

퇴연액티브증자1주C-I

(단위 : 백만원, 좌)

분배금 기준일	분배금 지급금액	분배후 수탁고	기준가격(원)		비고
			분배금 지급전	분배금 지급후	
해당사항없음					

2. 운용경과 및 수익률현황

▶ 운용경과

지난 분기 펀드의 수익률은 -2.18%(클래스 C-1 기준)로, 비교지수 대비 2.61%p 낮은 성과를 기록하였습니다. 펀드 내 편입비중이 낮은 전기전자, 철강, 화학, 자동차 업종 등을 비롯한 수출업종의 대형주 강세가 두드러졌으나, 이를 적극적으로 편입하지 못하여 펀드 수익률이 악화되었습니다. 또한, 편입비중이 높은 중소형 내수 종목군은 주가 하락폭이 확대되었고 특히, 펀드환매로 인한 '고밸류에이션' 중소형 종목군의 주가 하락폭이 심화되어 펀드 수익률 악화가 가중되었습니다. 실적발표 시즌이 다가오는 가운데 실적 모멘텀이 강한 종목군과 펀더멘털 대비 수급적인 요인으로 주가가 과도하게 하락한 종목군의 편입을 확대하였던 반면, 실적악화가 예상되는 종목군을 매도하였습니다. 주가 변동성이 큰 중소형주의 편입비중을 축소하여, 대형주의 편입비중을 확대하였습니다. 전반적인 저성장 국면에서 유일하게 고성장이 나타나고 있는 제약업종, 중국소비재 관련 종목군은 비중확대를 유지하였으나 업종 내에서 이익 모멘텀이 악화되는 종목은 매도하여 편입 종목수를 줄였습니다.

▶ 투자환경 및 운용계획

박스권을 상향 돌파할 증시모멘텀은 여전히 부재하며, 수급동향에 따른 순환매 및 밸류에이션 매매는 2분기에도 유효할 것으로 보입니다. 경기 반등에 대한 확신이 없는 상황에서 전반적인 경기불황이 이어져 경기방어적인 종목군의 비중이 높은 상황이나, 일부 정책효과 및 저유가 기조에 따라 소순환적인 경기 반등이 가능할 것으로 판단하여 경기민감 종목군에 대한 비중을 일부 확대하고 있습니다. 국내 유동성의 경우 환매 압력이 지속되고 있다는 점에서 글로벌 유동성 유입을 중심으로 하는 수급구조가 2분기에도 지속될 전망입니다. 중국 소비수혜, 제약, 바이오 등 고밸류에이션 성장주에 대한 수급 및 가격 조정이 이루어진 상황에서 펀더멘털이 크게 훼손되지 않은 종목에 대해서는 비중을 유지할 계획입니다. 반면, 외국인의 집중매수가 이루어지고 있는 소재, 산업재의 종목에 대해서는 현재 펀드 편입비중이 매우 낮은 상황이라 이익 모멘텀이 유지되는 종목군을 선별적으로 편입할 계획입니다.

▶ 기간수익률

(단위 : %)

구분	최근 1개월	최근 3개월	최근 6개월	최근 9개월	최근 1년	최근 2년	최근 3년	최근 5년	설정일
마이다스 퇴직연금 액티브 증권 자투자신탁 1호 (주식)	3.21	-2.08	-3.04	-9.62	-3.27	3.44	2.17	-	3.48
마이다스퇴직연금주식모투자신탁	3.22	-2.09	-3.05	-9.66	-3.27	3.46	2.15	5.52	113.24
마이다스 퇴직연금 액티브 증권 자투자신탁1호(주식) C-1	3.18	-2.18	-3.23	-9.90	-3.66	2.60	0.93	-	1.83
비교지수	3.84	0.43	1.28	-2.79	-2.33	2.83	2.00	-	-1.85

비교지수(Benchmark) = KOSPI 100%

* 위 투자실적은 과거 성과를 나타낼 뿐 미래의 운용성과를 보장하는 것은 아닙니다.

▶ 연평균 수익률

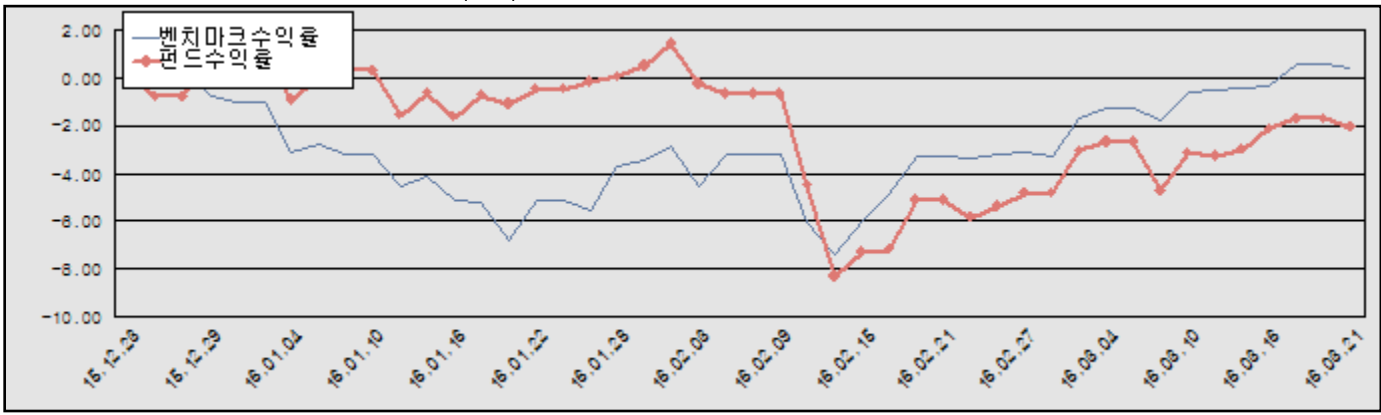
(단위 : %)

구분	최근 1년	최근 2년	최근 3년	최근 5년
마이다스 퇴직연금 액티브 증권 자투자신탁 1호 (주식)	-3.27	1.70	0.72	-
마이다스퇴직연금주식모투자신탁	-3.27	1.71	0.71	1.08
마이다스 퇴직연금 액티브 증권 자투자신탁1호(주식) C-1	-3.66	1.29	0.31	-
비교지수	-2.33	1.41	0.66	-

비교지수(Benchmark) = KOSPI 100%

* 위 투자실적은 과거 성과를 나타낼 뿐 미래의 운용성과를 보장하는 것은 아닙니다.

마이더스 퇴직연금 액티브 증권 자투자신탁 1호 (주식)



비교지수(Benchmark) = KOSPI 100%

* 위 투자실적은 과거 성과를 나타낼 뿐 미래의 운용성능을 보장하는 것은 아닙니다.

▶ 손익현황

마이더스 퇴직연금 액티브 증권 자투자신탁 1호 (주식)

(단위 : 백만원)

구분	증권				파생상품		부동산	특별자산		단기대출 및 예금	기타	손익합계
	주식	채권	어음	집합투자증권	장내	장외		실물자산	기타			
당기손익	-	-	-	-22	-	-	-	-	-	0	-	-22
전기손익	-	-	-	-10	-	-	-	-	-	0	-	-10

마이더스퇴직연금주식모투자신탁

(단위 : 백만원)

구분	증권				파생상품		부동산	특별자산		단기대출 및 예금	기타	손익합계
	주식	채권	어음	집합투자증권	장내	장외		실물자산	기타			
당기손익	-35	-	-	-	-	-	-	-	-	0	12	-23
전기손익	-10	-	-	-	-	-	-	-	-	0	-1	-11

3. 자산현황

▶ 자산구성현황

마이더스 퇴직연금 액티브 증권 자투자신탁 1호 (주식)

(단위 : 백만원, %)

통화별 구분	증권				파생상품		부동산	특별자산		단기대출 및 예금	기타	자산총액
	주식	채권	어음 및 기타증권	집합투자증권	장내	장외		실물자산	기타			
원화	-	-	-	1,009 (99.74)	-	-	-	-	-	3 (0.26)	-	1,012 (100.00)
합계	-	-	-	1,009 (99.74)	-	-	-	-	-	3 (0.26)	-	1,012 (100.00)

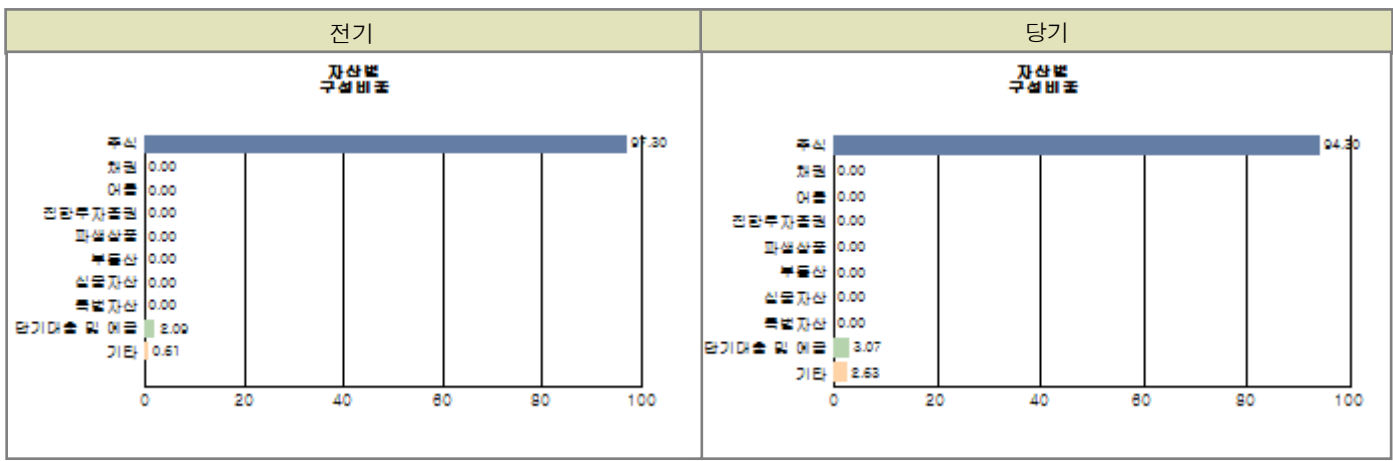
※ ()내는 자산총액에 대한 비중. 다만 클래스 펀드인 경우, 클래스운용펀드의 투자비중을 뜻함.

마이더스퇴직연금주식모투자신탁

(단위 : 백만원, %)

통화별 구분	증권				파생상품		부동산	특별자산		단기대출 및 예금	기타	자산총액
	주식	채권	어음 및 기타증권	집합투자증권	장내	장외		실물자산	기타			
원화	986 (94.30)	-	-	-	-	-	-	-	-	32 (3.07)	28 (2.63)	1,046 (100.00)
합계	986 (94.30)	-	-	-	-	-	-	-	-	32 (3.07)	28 (2.63)	1,046 (100.00)

※ ()내는 자산총액에 대한 비중. 다만 클래스 펀드인 경우, 클래스운용펀드의 투자비중을 뜻함.



주) 위 자산구성 그래프는 모펀드 기준의 구성현황입니다.

▶ 업종별, 국가별 투자비중

마이다스퇴직연금주식모투자신탁

주식투자 상위 10종목

종목	비중(%)	종목	비중(%)
삼성전자	15.03	한국전력	4.77
아모레퍼시픽	4.14	한미약품	3.45
삼성물산	3.28	SK	3.03
한미사이언스	2.84	NAVER	2.73
셀트리온	2.56	아모레G	2.56

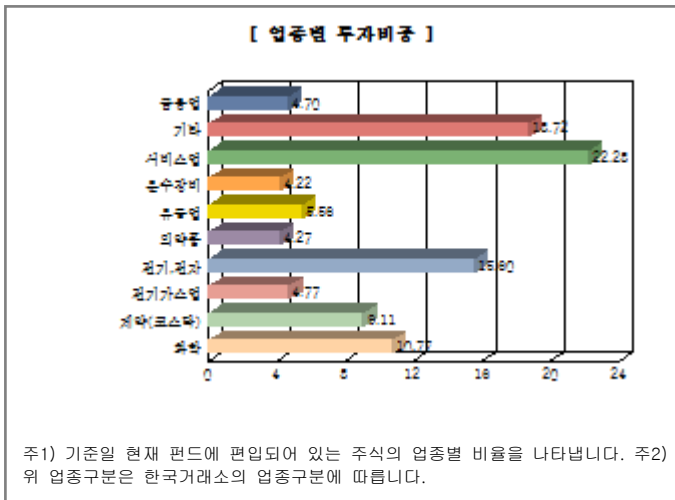
※ 비중 : 펀드내 주식 총액중 해당 종목이 차지하는 비중

마이다스퇴직연금주식모투자신탁

업종별 투자비중

종목	비중(%)	종목	비중(%)
서비스업	22.28	전기, 전자	15.60
화학	10.77	제약(코스닥)	9.11
유통업	5.56	전기가스업	4.77
금융업	4.70	의약품	4.27
운수장비	4.22	기타	18.72

※ 비중 : 펀드내 주식 총액중 해당 종목이 차지하는 비중



▶ 투자대상 상위 10종목

마이다스퇴직연금주식모투자신탁

(단위 : %)

구분	종목명	비중	구분	종목명	비중
----	-----	----	----	-----	----

1	주식	삼성전자	14.18	2	주식	한국전력	4.49
3	주식	아모레퍼시픽	3.90	4	주식	한미약품	3.25
5	주식	삼성물산	3.09	6	단기대출및예금	예금	3.07
7	주식	SK	2.85	8	주식	한미사이언스	2.68
9	주식	NAVER	2.58	10	주식	셀트리온	2.41

※ 비중 : 펀드내 순자산 총액중 해당 종목이 차지하는 비중

* 보다 상세한 투자대상자산 내역은 금융투자협회 전자공시사이트의 펀드 분기영업보고서 및 결산보고서를 참고하실 수 있습니다.
(인터넷주소 <http://dis.kofia.or.kr>) 단, 협회 전자공시사이트에서 조회한 분기영업보고서 및 결산보고서는 본 자산운용보고서와 작성기준일이 상이할 수 있습니다.

▼ 각 자산별 보유종목 내역

▶ 주식

■ 상위 5개 종목

마이다스퇴적연금주식모투자신탁

(단위 : 주, 원, %)

종목	보유수량	평가금액	비중
삼성전자	117	148,239,000	15.03
한국전력	782	46,998,200	4.77
아모레퍼시픽	105	40,792,500	4.14
한미약품	48	33,984,000	3.45
삼성물산	222	32,301,000	3.28

※ 비중 : 펀드내 주식 총액중 해당 종목이 차지하는 비중

▶ 채권

해당사항 없음

▶ 여음

해당사항 없음

▶ 집합투자증권

■ 상위 5개 종목

마이다스 퇴적연금 액티브 증권 자투자신탁 1호 (주식)

(단위 : 원)

종목	종류	자산운용사	설정원본	순자산금액	취득일	비중
퇴적연금주식모	수익증권	마이다스에셋자산운용	1,009,481,032	1,009,481,032	2012-03-23	98.19

※ 비중 : 자펀드가 해당 모펀드에서 차지하는 비중

▶ 장내파생상품

해당사항 없음

▶ 장외파생상품

해당사항 없음

▶ 부동산(임대)

해당사항 없음

▶ 부동산(자금대여 및 차입)

해당사항 없음

▶ 특별자산

해당사항 없음

▶ 유동성

마이더스 퇴직연금 액티브 증권 자투자신탁 1호 (주식)

종류	금융기관	대출(예금)일자	대출(예금)액	적용금리	만기일	비고
예금	KEB하나은행(하나)		2,654,585	1.15		

* 상위 5개 종목만 기재함.

마이더스퇴직연금주식모투자신탁

종류	금융기관	대출(예금)일자	대출(예금)액	적용금리	만기일	비고
예금	KEB하나은행(하나)		32,078,849	1.15		

* 상위 5개 종목만 기재함.

▶ 기타

해당사항 없음

4. 투자운용전문인력 현황

▶ 운용전문인력

(단위 : 개, 백만원)

성명	운용개시일	직위	운용중인 다른 펀드 현황		주요 경력 및 운용내역(최근5년)	협회등록번호
			펀드 수	운용 규모		
송형섭	2012-03-22	책임운용역	2	10,716	서울대학교 경영대학원 석사, 랜드마크자산운용, 유리스투자자문 現 마이더스에셋자산운용 주식운용파트 팀장 주요운용펀드 : 마이더스커버드콜증권투자회사(주식)	2109000914

주) 성명이 굵은 글씨로 표시된 것이 책임운용전문인력이며, '책임운용전문인력'이란 운용전문인력 중 투자전략수립 및 투자 의사결정 등에 있어 주도적이고 핵심적인 역할을 수행하는 자를 말합니다.

* 성과보수가 있는 펀드 및 투자일임계약 운용규모

송형섭 : 없음

▶ 운용전문인력 변경내역

기간	운용전문인력
2012-03-22 ~ 현재	송형섭

5. 비용현황

▶ 보수 및 비용 지급현황

마이더스 퇴직연금 액티브 증권 자투자신탁 1호 (주식)

(단위 : 백만원.%)

구분	전기		당기		비고
	금액	비율(%)*	금액	비율(%)*	
자산운용사	-	-	-	-	
판매회사	-	-	-	-	
펀드재산보관(신탁업자)	-	-	-	-	
일반사무관리회사	-	-	-	-	
보수 합계	-	-	-	-	
기타비용**	-	-	-	-	
매매 중개 수수료	단순매매/중개수수료	-	-	-	
	조사분석업무 등 서비스수수료	-	-	-	
	합계	-	-	-	
증권거래세	-	-	-	-	

마이더스퇴직연금주식모투자신탁

(단위 : 백만원,%)

구분	전기		당기		비고
	금액	비율(%)*	금액	비율(%)*	
자산운용사	-	-	-	-	
판매회사	-	-	-	-	
펀드재산보관(신탁업자)	-	-	-	-	
일반사무관리회사	-	-	-	-	
보수 합계	-	-	-	-	
기타비용**	-	-	-	-	
매매 중개 수수료	단순매매/중개수수료	0	0.01	0	0.02
	조사분석업무 등 서비스수수료	0	0.04	1	0.05
	합계	1	0.05	1	0.07
증권거래세	1	0.07	1	0.11	

마이더스 퇴직연금 액티브 증권 자투자신탁1호(주식) C-I

(단위 : 백만원,%)

구분	전기		당기		비고
	금액	비율(%)*	금액	비율(%)*	
자산운용사	1	0.08	1	0.08	
판매회사	0	0.01	0	0.01	
펀드재산보관(신탁업자)	0	0.00	0	0.00	
일반사무관리회사	0	0.00	0	0.00	
보수 합계	1	0.10	1	0.10	
기타비용**	0	0.00	0	0.00	
매매 중개 수수료	단순매매/중개수수료	-	-	-	-
	조사분석업무 등 서비스수수료	-	-	-	-
	합계	-	-	-	-
증권거래세	-	-	-	-	

* 펀드의 순자산평가 대비 비율

** 기타비용이란 회계감사비용, 증권 등의 예약 및 결제비용 등 펀드에서 경상적/반복적으로 지출된 비용으로서 매매/중개수수료는 제외한 것입니다.

▶ 총보수비용 비율

마이더스 퇴직연금 액티브 증권 자투자신탁 1호 (주식)

(단위 : 연환산, %)

구분	해당 펀드		상위펀드 비용 합산	
	총보수,비용비율	매매, 중개수수료 비율	합성 총보수,비용비율	매매, 중개수수료 비율
전기	-	-	-	0.19
당기	-	-	-	0.28

마이더스퇴직연금주식모투자신탁

(단위 : 연환산, %)

구분	해당 펀드		상위펀드 비용 합산	
	총보수,비용비율	매매, 중개수수료 비율	합성 총보수,비용비율	매매, 중개수수료 비율
전기	-	0.20	-	0.20
당기	-	0.29	-	0.29

마이더스 퇴직연금 액티브 증권 자투자신탁1호(주식) C-I

(단위 : 연환산, %)

구분	해당 펀드		상위펀드 비용 합산	
	총보수,비용비율	매매, 중개수수료 비율	합성 총보수,비용비율	매매, 중개수수료 비율
전기	0.40	-	0.40	0.19
당기	0.40	-	0.40	0.28

주1) 총보수·비용비율(Total Expense Ratio)이란 운용보수 등 펀드에서 부담하는 '보수'와 '기타비용' 총액을 순자산 연평균 (보수,비용 차감전 기준)으로 나눈 비율로서 해당 운용기간 중 투자자가 부담한 총 보수,비용수준을 나타냅니다.

주2) 매매/중개수수료 비율이란 매매/중개수수료를 순자산 연평균액(보수,비용 차감전 기준)으로 나눈 비율로서 해당 운용기간 중 투자자가 부담한 매매/중개수수료의 수준을 나타냅니다.

6. 투자자산매매내역

▶ 매매주식규모 및 회전을

마이다스퇴직연금주식모투자신탁

(단위 : 주,원,%)

매수		매도		매매회전율	
수량	금액	수량	금액	3개월	연환산
8,558	360,524,690	11,564	374,197,555	37.44	150.19

마이다스 퇴직연금 액티브 증권 자투자신탁 1호 (주식)

(단위 : 주,원,%)

매수		매도		매매회전율	
수량	금액	수량	금액	3개월	연환산
-	-	-	-	-	-

※ 매매회전율이란 해당 운용기간 중 매도한 주가가액의 총액을 그 해당 운용기간 중 보유한 주식의 평균가액으로 나눈 비율.

※ 매매회전율이 높을 경우 매매거래수수료(0.1%내외) 및 증권거래세(매도시 0.3%) 발생으로 실제 투자자가 부담하게 되는 펀드비용이 증가합니다.

▶ 최근 3분기 매매회전을 추이

마이다스퇴직연금주식모투자신탁

(단위 : %)

2015-12-22 ~ 2016-03-21	2015-09-22 ~ 2015-12-21	2015-06-22 ~ 2015-09-21
37.44	25.56	18.17