

# MIDAS ASSET

마이다스에셋자산운용

## 자산운용보고서

**마이다스 뉴트렌드 30 증권 투자신탁(채권혼합)**

운용기간 2015.12.09 ~ 2016.03.08

Midas International Asset Management Ltd.

[www.midasasset.com](http://www.midasasset.com)

이 자산운용보고서는 자본시장과 금융투자업에 관한 법률에 의거 자산운용회사가 작성하며, 투자자가 가입한 상품의 특정기간(3개월, 단, MMF는 1개월) 동안의 자산운용에 대한 결과를 요약하여 제공하는 보고서입니다. 이 자산운용보고서의 내용은 고객님의 가입하신 펀드 전체에 관한 내용으로, 고객님의 개인별 수익률 정보 확인 및 변경사항은 가입하신 판매회사를 통하여 확인하시기 바랍니다.

# 공지사항

고객님이 가입하신 펀드는 『자본시장과 금융투자업에 관한 법률(신규 설정)』의 적용을 받습니다.

이 보고서는 자본시장법에 의해 마이다스 뉴트렌드 30 증권 투자신탁(채권혼합)의 자산운용사인 마이다스에셋자산운용이 작성하여 펀드자산보관자(신탁업자)인 '신한은행'의 확인을 받아 판매회사를 통해 투자자에게 제공됩니다. 다만 일괄 예약된 펀드의 펀드자산보관자(신탁업자) 확인기간은 일괄 예약된 날 이후 기간에 한합니다.

각종 보고서 확인 : 마이다스에셋자산운용 <http://www.midasasset.com>  
 금융투자협회 <http://dis.fundservice.net>

## 1. 펀드의 개요

### ▶ 기본정보

**위험등급 : 3등급**

펀드명칭		금융투자협회 펀드코드	
마이다스 뉴트렌드 30 증권 투자신탁(채권혼합)		B0147	
마이다스 뉴트렌드 30 증권 투자신탁(채권혼합)A		B0148	
마이다스 뉴트렌드 30 증권 투자신탁(채권혼합)C		B0149	
마이다스 뉴트렌드 30 증권 투자신탁(채권혼합)Ce		B0150	
마이다스 뉴트렌드 30 증권 투자신탁(채권혼합)C-P		B0153	
마이다스 뉴트렌드 30 증권 투자신탁(채권혼합)S		B0155	
마이다스 뉴트렌드 30 증권 투자신탁(채권혼합)S-P		B0156	
펀드의 종류	투자신탁/증권(혼합채권)/추가형/개방형/종류형	최초설정일	2015-03-09
운용기간	3개월(2015-12-09 ~ 2016-03-08)	존속기간	추가형
자산운용사	마이다스에셋자산운용		
펀드자산보관(신탁업자)	신한은행	일반사무관리회사	SC은행 펀드서비스부
판매회사	대신증권 하나금융투자 교보증권 펀드온라인코리아 키움증권 대우증권		
상품의 특징	이 투자신탁은 국내 채권을 주된 투자대상자산으로 하여 신탁재산의 90% 이하를 투자하고 국내 주식에 신탁재산의 30% 이하를 투자하여 수익을 추구하는 것을 목적으로 합니다. 국공채, 지방채, 특수채 등 우량채권에 투자하며 듀레이션을 최대한 중립적으로 유지하는 전략을 활용하여 금리변동 위험에 대비해 안정적인 채권이자수익을 추구합니다. 주식 전략에서는 '핵심 포트폴리오(Core Portfolio)'를 구성하여 적극적인 추가성가를 추구합니다.		

- ☞ 위험등급 : 투자대상 자산의 종류 및 위험도 등을 감안하여 1등급(매우 높은 위험) 부터 5등급(매우 낮은 위험) 까지 투자위험 등급을 5단계로 분류함.
- ☞ 1등급 - 매우 높은 위험, 2등급 - 높은 위험, 3등급 - 중간 위험, 4등급 - 낮은 위험, 5등급 - 매우 낮은 위험

### ▶ 재산현황

(단위 : 원, 좌/주, %)

마이다스 뉴트렌드 30 증권 투자신탁(채권혼합)	전기말	당기말	증감률
자산 총액	9,924,627,188	9,855,005,965	-0.70
부채 총액	74,576,030	66,390	-99.91
순자산총액	9,850,051,158	9,854,939,575	0.05
기준가격	1,022.81	1,019.50	-0.32

(단위 : 원, %)

종류(Class)별 기준가격 현황	전기말	당기말	증감률
마이다스 뉴트렌드 30 증권 투자신탁(채권혼합)A	1,015.50	1,009.84	-0.56
마이다스 뉴트렌드 30 증권 투자신탁(채권혼합)C	1,012.44	1,005.78	-0.66
마이다스 뉴트렌드 30 증권 투자신탁(채권혼합)Ce	992.51	987.10	-0.55
마이다스 뉴트렌드 30 증권 투자신탁(채권혼합)C-P	999.12	993.31	-0.58

마이더스 뉴트렌드 30 증권 투자신탁(채권혼합)S	1,017.25	1,012.21	-0.50
마이더스 뉴트렌드 30 증권 투자신탁(채권혼합)S-P	994.29	989.54	-0.48

주) 기준가격이란 투자자가 집합투자증권을 입금(매입), 출금(환매)하는 경우 또는 분배금(상환금포함) 수령 시에 적용되는 가격으로 펀드의 순자산총액을 발행된 수익증권 총좌수로 나눈 가격을 말합니다.

주) 위 당기말 기준가격은 결산부기준가격이며, 재투자기준가격은 클래스 A(1000.00) 클래스 C(1000.00) 입니다.

### ※ 분배금내역

뉴트렌드30증권채혼A

(단위 : 백만원, 좌)

분배금 기준일	분배금 지급금액	분배후 수탁고	기준가격(원)		비고
			분배금 지급전	분배금 지급후	
2016-03-08	0	791,805,458	1,009.84	1,000.00	

뉴트렌드30증권채혼C

(단위 : 백만원, 좌)

분배금 기준일	분배금 지급금액	분배후 수탁고	기준가격(원)		비고
			분배금 지급전	분배금 지급후	
2016-03-08	0	8,369,596,497	1,005.78	1,000.00	

뉴트렌드30증권채혼Ce

(단위 : 백만원, 좌)

분배금 기준일	분배금 지급금액	분배후 수탁고	기준가격(원)		비고
			분배금 지급전	분배금 지급후	
해당사항없음					

뉴트렌드30증권채혼CP

(단위 : 백만원, 좌)

분배금 기준일	분배금 지급금액	분배후 수탁고	기준가격(원)		비고
			분배금 지급전	분배금 지급후	
해당사항없음					

뉴트렌드30증권채혼S

(단위 : 백만원, 좌)

분배금 기준일	분배금 지급금액	분배후 수탁고	기준가격(원)		비고
			분배금 지급전	분배금 지급후	
2016-03-08	0	352,715,822	1,012.21	1,000.00	

뉴트렌드30증권채혼SP

(단위 : 백만원, 좌)

분배금 기준일	분배금 지급금액	분배후 수탁고	기준가격(원)		비고
			분배금 지급전	분배금 지급후	
해당사항없음					

## 2. 운용경과 및 수익률현황

### ▶ 운용경과

지난 분기, 펀드는 -0.56%(클래스 A 기준)의 수익률을 기록하여 벤치마크 대비 -1.52%p 낮은 성과를 기록하였습니다. 펀드 내 편입비중이 높은 유통업, 전기가스 업종의 성과가 우수하였지만 최상위 비중을 기록 중인 서비스업, 화학, 전기전자 등의 성과가 시장 대비 저조하여 전체적으로 벤치마크 대비 소폭 낮은 성과를 기록하였습니다. 종목별로는 AP시스템, 종근당, 종근당바이오 등의 성과가 우수하였던 반면, 오리온, LG생활건강우선주, LG하우시스 등의 성과는 부진하였습니다.

### ▶ 투자환경 및 운용계획

지난 3월 한달 간, 유가 회복세와 미국 기준금리 동결발표로 인해 위험자산 선호심리 회복을 바탕으로 지수는 상승하였습니다(KOSPI +4.13%, KOSDAQ +5.64%). 업종별로는 비금속광물제품, 건설업, 전기전자, 화학업종이 강세를 보인 반면, 통신, 음식료, 유통업 등은 약세를 보였습니다. 4월에는 기업들의 1분기 실적발표가 진행됨에 따라 개별 기업들의 실적이 주가에 큰 영향을 미칠 것으로 판단됩니다. 1분기 내 지속된 높은 환율수준으로 인해 수출-대형주의 실적도 견조할 것으로 예상되어, 지수는 큰 폭의 조정보다는 박스권내에서의 움직임이 예상됩니다. 채권운용부문은 4월 기준금리 인하 가능성이 높지 않다는 점에서 현재 금리는 낮은 수준으로 판단되기 때문에 현재 수준의 듀레이션을 유지하면서 금리 상승시에는 저가 매수로 대응할 계획입니다. 기준금리가 동결되더라도 연내 인하 가능성이 높은 상태이기 때문에 금리 상승 시마다 매수로 대응할 계획입니다. 또한, 낮은 국고채 금리로 인하여 신용채권에 대한 관심이 높아지고 있는상태로서 안정성 높은 공사채를 제한적으로 편입하여 수익률을 높일 계획입니다.

▶ 기간수익률

(단위 : %)

구분	최근 1개월	최근 3개월	최근 6개월	최근 9개월	최근 1년	최근 2년	최근 3년	최근 5년	설정일
마이더스 뉴트렌드 30 증권 투자신탁(채권혼합)	-0.92	-0.32	-0.00	-1.67	1.95	-	-	-	1.95
마이더스 뉴트렌드 30 증권 투자신탁(채권혼합)A	-0.99	-0.56	-0.48	-2.37	0.98	-	-	-	0.98
마이더스 뉴트렌드 30 증권 투자신탁(채권혼합)C	-1.02	-0.66	-0.68	-2.67	0.58	-	-	-	0.58
마이더스 뉴트렌드 30 증권 투자신탁(채권혼합)Ce	-0.99	-0.55	-0.45	-2.33	-	-	-	-	-1.29
마이더스 뉴트렌드 30 증권 투자신탁(채권혼합)C-P	-1.00	-0.58	-0.52	-2.44	-	-	-	-	-0.67
마이더스 뉴트렌드 30 증권 투자신탁(채권혼합)S	-0.97	-0.50	-0.35	-2.19	-	-	-	-	1.22
마이더스 뉴트렌드 30 증권 투자신탁(채권혼합)S-P	-0.97	-0.48	-0.31	-2.13	-	-	-	-	-1.05
비교지수	0.52	0.56	1.80	-0.29	1.04	-	-	-	1.04

비교지수(Benchmark) = KOSPI 27% +매경BP중합(국고채1-2년물)73%

\* 위 투자실적은 과거 성과를 나타낼 뿐 미래의 운용성과를 보장하는 것은 아닙니다.

▶ 연평균 수익률

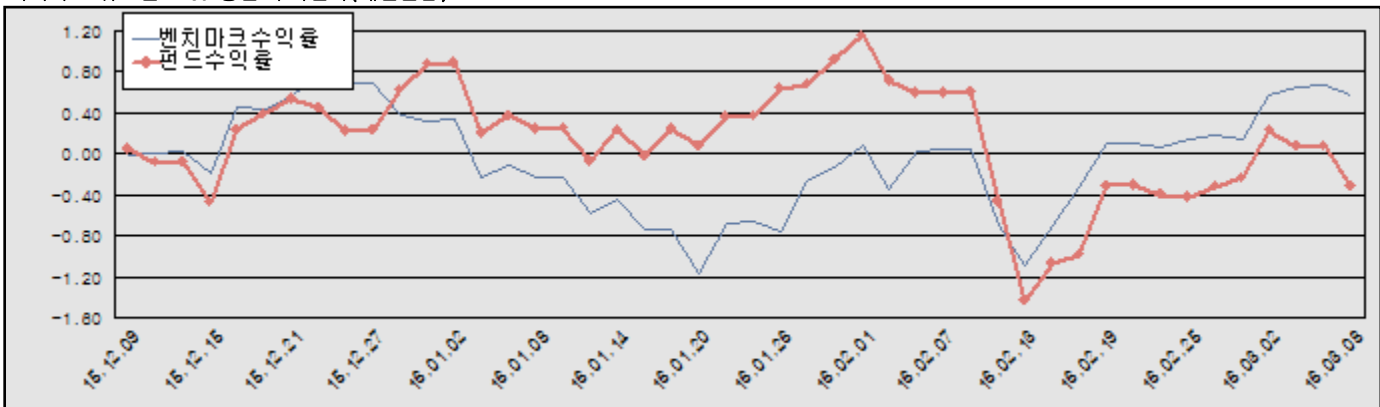
(단위 : %)

구분	최근 1년	최근 2년	최근 3년	최근 5년
마이더스 뉴트렌드 30 증권 투자신탁(채권혼합)	1.95	-	-	-
마이더스 뉴트렌드 30 증권 투자신탁(채권혼합)A	0.98	-	-	-
마이더스 뉴트렌드 30 증권 투자신탁(채권혼합)C	0.58	-	-	-
마이더스 뉴트렌드 30 증권 투자신탁(채권혼합)Ce	-	-	-	-
마이더스 뉴트렌드 30 증권 투자신탁(채권혼합)C-P	-	-	-	-
마이더스 뉴트렌드 30 증권 투자신탁(채권혼합)S	-	-	-	-
마이더스 뉴트렌드 30 증권 투자신탁(채권혼합)S-P	-	-	-	-
비교지수	1.04	-	-	-

비교지수(Benchmark) = KOSPI 27% +매경BP중합(국고채1-2년물)73%

\* 위 투자실적은 과거 성과를 나타낼 뿐 미래의 운용성과를 보장하는 것은 아닙니다.

마이더스 뉴트렌드 30 증권 투자신탁(채권혼합)



비교지수(Benchmark) = KOSPI 27% +매경BP중합(국고채1-2년물)73%

\* 위 투자실적은 과거 성과를 나타낼 뿐 미래의 운용성과를 보장하는 것은 아닙니다.

▶ 손익현황

구분	증권				파생상품		부동산	특별자산		단기대출 및 예금	기타	손익합계
	주식	채권	어음	집합투자증권	장내	장외		실물자산	기타			
당기손익	-116	52	3	-	-	-	-	-	-	0	30	-31
전기손익	22	14	3	-	-	-	-	-	-	0	-5	34

### 3. 자산현황

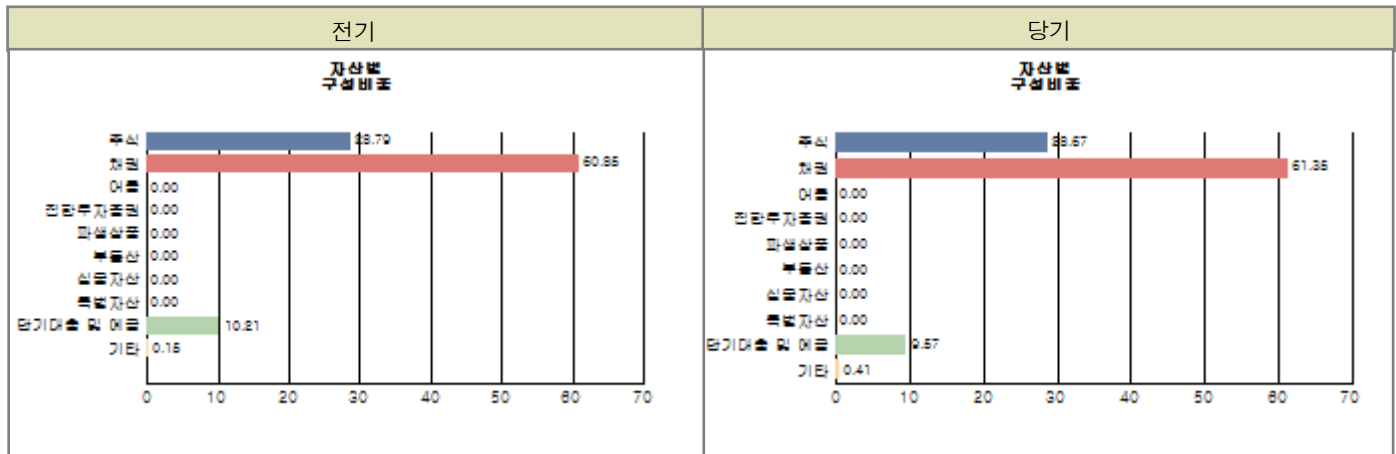
#### ▶ 자산구성현황

마이더스 뉴트렌드 30 증권 투자신탁(채권혼합)

(단위 : 백만원, %)

통화별 구분	증권				파생상품		부동산	특별자산		단기대출 및 예금	기타	자산총액
	주식	채권	어음 및 기타증권	집합투자증권	장내	장외		실물자산	기타			
원화	2,826 (28.67)	6,046 (61.35)	-	-	-	-	-	-	-	943 (9.57)	40 (0.41)	9,855 (100.00)
합계	2,826 (28.67)	6,046 (61.35)	-	-	-	-	-	-	-	943 (9.57)	40 (0.41)	9,855 (100.00)

※ ( )내는 자산총액에 대한 비중. 다만 클래스 펀드인 경우, 클래스운용펀드의 투자비중을 뜻함.



주) 위 자산구성 그래프는 클래스운용펀드 기준의 구성현황입니다.

#### ▶ 업종별, 국가별 투자비중

마이더스 뉴트렌드 30 증권 투자신탁(채권혼합)

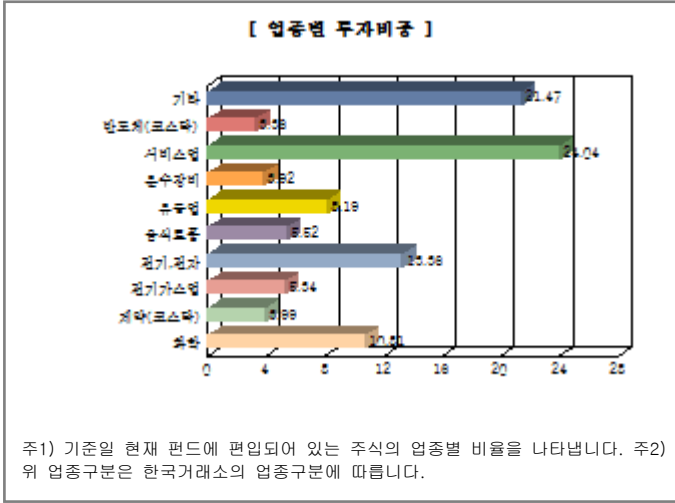
#### 주식투자 상위 10종목

종목	비중(%)	종목	비중(%)
삼성전자	10.12	한국전력	5.34
삼성물산	4.78	효성	3.74
삼성전자우	3.24	SK이노베이션	2.99
LG	2.95	셀트리온	2.92
현대제철	2.86	CJ제일제당	2.85

※ 비중 : 펀드내 주식 총액중 해당 종목이 차지하는 비중

종 목	비 중(%)	종 목	비 중(%)
서비스업	24.04	전기, 전자	13.36
화학	10.81	유통업	8.19
음식료품	5.52	전기가공업	5.34
제약(코스닥)	3.99	운수장비	3.92
반도체(코스닥)	3.36	기타	21.47

※ 비중 : 펀드내 주식 총액중 해당 종목이 차지하는 비중



▶ 투자대상 상위 10종목

마이더스 뉴트렌드 30 증권 투자신탁(채권혼합)

(단위 : %)

구분	종목명	비중	구분	종목명	비중
1	채권	국고01625-1806(15-3)	2	채권	통안0156-1710-02
3	단기대출및예금	REPO매수(16030810)	4	채권	국고0300-1612(13-7)
5	주식	삼성전자	6	채권	통안0280-1604-02
7	주식	한국전력	8	주식	삼성물산
9	주식	효성	10	주식	삼성전자우

※ 비중 : 펀드내 순자산 총액중 해당 종목이 차지하는 비중

\* 보다 상세한 투자대상자산 내역은 금융투자협회 전자공시사이트의 펀드 분기영업보고서 및 결산보고서를 참고하실 수 있습니다. (인터넷주소 <http://dis.kofia.or.kr>) 단, 협회 전자공시사이트에서 조회한 분기영업보고서 및 결산보고서는 본 자산운용보고서와 작성기준일이 상이할 수 있습니다.

▼ 각 자산별 보유종목 내역

▶ 주식

■ 상위 5개 종목

마이더스 뉴트렌드 30 증권 투자신탁(채권혼합)

(단위 : 주,원,%)

종목	보유수량	평가금액	비중
삼성전자	240	286,080,000	10.12
한국전력	2,700	150,930,000	5.34
삼성물산	900	135,000,000	4.78
효성	800	105,600,000	3.74
삼성전자우	90	91,530,000	3.24

※ 비중 : 펀드내 주식 총액중 해당 종목이 차지하는 비중

▶ 채권

■ 상위 5개 종목

마이다스 뉴트랜드 30 증권 투자신탁(채권혼합)

(단위 : 원,%)

종목	액면가액	평가금액	발행일	상환일	보증기관	신용등급	비중
국고01625-1806(15-3)	3,000,000,000	3,021,552,000	2015-06-10	2018-06-10	대한민국 정부		49.98
통안0156-1710-02	2,000,000,000	2,008,302,000	2015-10-02	2017-10-02	대한민국 정부		33.22
국고0300-1612(13-7)	800,000,000	814,981,600	2013-12-10	2016-12-10	대한민국 정부		13.48
통안0280-1604-02	200,000,000	201,204,400	2014-04-02	2016-04-02	대한민국 정부		3.33

\* 상위 5개 종목만 기재함. \* 비중 : 채권 총액중 해당 종목이 차지하는 비중.

▶ 어음

해당사항 없음

▶ 집합투자증권

해당사항 없음

▶ 장내파생상품

해당사항 없음

▶ 장외파생상품

해당사항 없음

▶ 부동산(임대)

해당사항 없음

▶ 부동산(자금대여 및 차입)

해당사항 없음

▶ 특별자산

해당사항 없음

▶ 유동성

마이다스 뉴트랜드 30 증권 투자신탁(채권혼합)

종류	금융기관	대출(예금)일자	대출(예금)액	적용금리	만기일	비고
REPO매수(16030810)	미래에셋자산운용	2016-03-08	900,037,479	1.52	2016-03-09	
예금	신한은행		43,017,762	1.15		

\* 상위 5개 종목만 기재함.

▶ 기타

해당사항 없음

## 4. 투자운용전문인력 현황

▶ 운용전문인력

(단위 : 개, 백만원)

성명	운용개시일	직위	운용중인 다른 펀드 현황		주요 경력 및 운용내역(최근5년)	협회등록번호
			펀드 수	운용 규모		

이하윤	2015-03-09	책임운용역	2	124,609	고려대학교 화학공학과, 카이스트 경영대학 금융전문대학원 Finsnce MBA, 하나은행, 에셋플러스자산운용 現 마이다스에셋자산운용 주식운용파트 팀장	2110000183
정승호	2015-03-09	부책임운용역	12	95,297	뉴욕주립대학교(알바니) 대학원 회계학석사, CFA, AICPA, CMA/CFM, 달로이트안진회계법인 리서치, GS자산운용 채권운용팀, 現 마이다스에셋자산운용 채권운용파트 부장	2110000746

주) 성명이 굵은 글씨로 표시된 것이 책임운용전문인력이며, '책임운용전문인력'이란 운용전문인력 중 투자전략수립 및 투자 의사결정 등에 있어 주도적이고 핵심적인 역할을 수행하는 자를 말합니다.

※ 성과보수가 있는 펀드 및 투자일임계약 운용규모

이하윤 : 없음

정승호 : 없음

### ▶ 운용전문인력 변경내역

기간	운용전문인력
2015-03-09 ~ 현재	이하윤
2015-03-09 ~ 현재	정승호

## 5. 비용현황

### ▶ 보수 및 비용 지급현황

#### 마이다스 뉴트렌드 30 증권 투자신탁(채권혼합)

(단위 : 백만원,%)

구분	전기		당기		비고
	금액	비율(%)*	금액	비율(%)*	
자산운용사	-	-	-	-	
판매회사	-	-	-	-	
펀드재산보관(신탁업자)	-	-	-	-	
일반사무관리회사	-	-	-	-	
보수 합계	-	-	-	-	
기타비용**	0	0.00	0	0.00	
매매 중개 수수료	단순매매/중개수수료	1	1	0.01	
	조사분석업무 등 서비스수수료	2	3	0.03	
	합계	4	4	0.04	
증권거래세	5	0.05	5	0.05	

#### 마이다스 뉴트렌드 30 증권 투자신탁(채권혼합)A

(단위 : 백만원,%)

구분	전기		당기		비고
	금액	비율(%)*	금액	비율(%)*	
자산운용사	1	0.10	1	0.10	
판매회사	1	0.12	1	0.12	
펀드재산보관(신탁업자)	0	0.00	0	0.00	
일반사무관리회사	0	0.00	0	0.00	
보수 합계	2	0.23	2	0.23	
기타비용**	0	0.00	0	0.00	
매매 중개 수수료	단순매매/중개수수료	-	-	-	
	조사분석업무 등 서비스수수료	-	-	-	
	합계	-	-	-	
증권거래세	-	-	-	-	



마이더스 뉴트렌드 30 증권 투자신탁(채권혼합)C

(단위 : 백만원,%)

구분	전기		당기		비고
	금액	비율(%)*	금액	비율(%)*	
자산운용사	8	0.10	8	0.10	
판매회사	19	0.22	19	0.22	
펀드재산보관(신탁업자)	0	0.00	0	0.00	
일반사무관리회사	0	0.00	0	0.00	
보수 합계	28	0.33	28	0.33	
기타비용**	0	0.00	0	0.00	
매매 중개 수수료	단순매매/중개수수료	-	-	-	
	조사분석업무 등 서비스수수료	-	-	-	
	합계	-	-	-	
증권거래세	-	-	-	-	

마이더스 뉴트렌드 30 증권 투자신탁(채권혼합)Ce

(단위 : 백만원,%)

구분	전기		당기		비고
	금액	비율(%)*	금액	비율(%)*	
자산운용사	0	0.10	0	0.10	
판매회사	0	0.11	0	0.11	
펀드재산보관(신탁업자)	0	0.00	0	0.00	
일반사무관리회사	0	0.00	0	0.00	
보수 합계	0	0.22	0	0.22	
기타비용**	0	0.00	-	-	
매매 중개 수수료	단순매매/중개수수료	-	-	-	
	조사분석업무 등 서비스수수료	-	-	-	
	합계	-	-	-	
증권거래세	-	-	-	-	

마이더스 뉴트렌드 30 증권 투자신탁(채권혼합)C-P

(단위 : 백만원,%)

구분	전기		당기		비고
	금액	비율(%)*	금액	비율(%)*	
자산운용사	0	0.10	0	0.10	
판매회사	0	0.15	0	0.15	
펀드재산보관(신탁업자)	0	0.00	0	0.00	
일반사무관리회사	0	0.00	0	0.00	
보수 합계	0	0.26	0	0.26	
기타비용**	-	-	-	-	
매매 중개 수수료	단순매매/중개수수료	-	-	-	
	조사분석업무 등 서비스수수료	-	-	-	
	합계	-	-	-	
증권거래세	-	-	-	-	

마이더스 뉴트렌드 30 증권 투자신탁(채권혼합)S

(단위 : 백만원,%)

구분	전기		당기		비고
	금액	비율(%)*	금액	비율(%)*	
자산운용사	0	0.10	0	0.10	
판매회사	0	0.06	0	0.06	
펀드재산보관(신탁업자)	0	0.00	0	0.00	
일반사무관리회사	0	0.00	0	0.00	
보수 합계	1	0.17	1	0.17	
기타비용**	0	0.00	0	0.00	
매매 중개 수수료	단순매매/중개수수료	-	-	-	
	조사분석업무 등 서비스수수료	-	-	-	
	합계	-	-	-	
증권거래세	-	-	-	-	

마이더스 뉴트렌드 30 증권 투자신탁(채권혼합)S-P

(단위 : 백만원,%)

구분	전기		당기		비고
	금액	비율(%)*	금액	비율(%)*	
자산운용사	0	0.10	0	0.10	
판매회사	0	0.04	0	0.04	
펀드재산보관(신탁업자)	0	0.00	0	0.00	
일반사무관리회사	0	0.00	0	0.00	
보수 합계	0	0.15	0	0.15	
기타비용**	-	-	-	-	
매매 중개 수수료	단순매매/중개수수료	-	-	-	
	조사분석업무 등 서비스수수료	-	-	-	
	합계	-	-	-	
증권거래세	-	-	-	-	

\* 펀드의 순자산평잔 대비 비율

\*\* 기타비용이란 회계감사비용, 증권 등의 예약 및 결제비용 등 펀드에서 경상적/반복적으로 지출된 비용으로서 매매/중개수수료는 제외한 것입니다.

▶ 총보수비용 비율

마이더스 뉴트렌드 30 증권 투자신탁(채권혼합)

(단위 : 연환산, %)

구분	해당 펀드		상위펀드 비용 합산	
	총보수,비용비율	매매,중개수수료 비율	합성 총보수,비용비율	매매,중개수수료 비율
전기	0.00	0.15	0.00	0.15
당기	0.00	0.16	0.00	0.16

마이더스 뉴트렌드 30 증권 투자신탁(채권혼합)A

(단위 : 연환산, %)

구분	해당 펀드		상위펀드 비용 합산	
	총보수,비용비율	매매,중개수수료 비율	합성 총보수,비용비율	매매,중개수수료 비율
전기	0.94	-	0.95	0.15
당기	0.94	-	0.95	0.15

마이더스 뉴트렌드 30 증권 투자신탁(채권혼합)C

(단위 : 연환산, %)

구분	해당 펀드		상위펀드 비용 합산	
	총보수,비용비율	매매,중개수수료 비율	합성 총보수,비용비율	매매,중개수수료 비율
전기	1.34	-	1.35	0.15
당기	1.34	-	1.35	0.16

마이더스 뉴트렌드 30 증권 투자신탁(채권혼합)Ce

(단위 : 연환산, %)

구분	해당 펀드		상위펀드 비용 합산	
	총보수,비용비율	매매,중개수수료 비율	합성 총보수,비용비율	매매,중개수수료 비율
전기	0.89	-	0.89	0.15
당기	0.89	-	0.89	0.15

마이더스 뉴트렌드 30 증권 투자신탁(채권혼합)C-P

(단위 : 연환산, %)

구분	해당 펀드		상위펀드 비용 합산	
	총보수,비용비율	매매,중개수수료 비율	합성 총보수,비용비율	매매,중개수수료 비율
전기	1.04	-	1.04	0.15
당기	1.04	-	1.04	0.16

마이더스 뉴트렌드 30 증권 투자신탁(채권혼합)S

(단위 : 연환산, %)

구분	해당 펀드		상위펀드 비용 합산	
	총보수,비용비율	매매,중개수수료 비율	합성 총보수,비용비율	매매,중개수수료 비율
전기	0.69	-	0.70	0.15
당기	0.69	-	0.70	0.16

마이더스 뉴트렌드 30 증권 투자신탁(채권혼합)S-P

(단위 : 연환산, %)

구분	해당 펀드		상위펀드 비용 합산	
	총보수,비용비율	매매,중개수수료 비율	합성 총보수,비용비율	매매,중개수수료 비율
전기	0.62	-	0.62	0.15
당기	0.62	-	0.62	0.16

- 주1) 총보수·비용비율(Total Expense Ratio)이란 운용보수 등 펀드에서 부담하는 '보수'와 '기타비용' 총액을 순자산 연평잔(보수,비용 차감전 기준)으로 나눈 비율로서 해당 운용기간 중 투자자가 부담한 총 보수,비용수준을 나타냅니다.
- 주2) 매매/중개수수료 비율이란 매매/중개수수료를 순자산 연평잔액(보수,비용 차감전 기준)으로 나눈 비율로서 해당 운용기간 중 투자자가 부담한 매매/중개수수료의 수준을 나타냅니다.

## 6. 투자자산매매내역

### ▶ 매매주식규모 및 회전을율

마이더스 뉴트렌드 30 증권 투자신탁(채권혼합)

(단위 : 주,원,%)

매수		매도		매매회전율	
수량	금액	수량	금액	3개월	연환산
43,635	1,877,885,650	60,472	1,807,371,095	62.58	251.03

- ※ 매매회전율이란 해당 운용기간 중 매도한 주식가액의 총액을 그 해당 운용기간 중 보유한 주식의 평균가액으로 나눈 비율.
- ※ 매매회전율이 높을 경우 매매거래수수료(0.1%내외) 및 증권거래세(매도시 0.3%) 발생으로 실제 투자자가 부담하게 되는 펀드비용이 증가합니다.

### ▶ 최근 3분기 매매회전율 추이

마이더스 뉴트렌드 30 증권 투자신탁(채권혼합)

(단위 : %)

2015-12-09 ~ 2016-03-08	2015-09-09 ~ 2015-12-08	2015-06-09 ~ 2015-09-08
62.58	62.85	42.55