

# MIDAS ASSET

마이다스에셋자산운용

## 자산운용보고서

**마이다스 블루칩배당 증권 자투자신탁 1호(주식혼합)**

운용기간 2015.12.07 ~ 2016.03.06

Midas International Asset Management Ltd.

[www.midasasset.com](http://www.midasasset.com)

이 자산운용보고서는 자본시장과 금융투자업에 관한 법률에 의거 자산운용회사가 작성하며, 투자자가 가입한 상품의 특정기간(3개월, 단, MMF는 1개월) 동안의 자산운용에 대한 결과를 요약하여 제공하는 보고서입니다. 이 자산운용보고서의 내용은 고객님의 가입하신 펀드 전체에 관한 내용으로, 고객님의 개인별 수익률 정보 확인 및 변경사항은 가입하신 판매회사를 통하여 확인하시기 바랍니다.

# 공지사항

고객님이 가입하신 펀드는 『자본시장과 금융투자업에 관한 법률(간투법에서 전환)』의 적용을 받습니다.

이 보고서는 자본시장법에 의해 마이다스 블루칩배당 증권 자투자신탁 1호(주식혼합)의 자산운용사인 마이다스에셋자산운용이 작성하여 펀드자산보관자(신탁업자)인 'KEB하나은행(외환)'의 확인을 받아 판매회사를 통해 투자자에게 제공됩니다. 다만 일괄 예약된 펀드의 펀드자산보관자(신탁업자) 확인기간은 일괄 예약된 날 이후 기간에 한합니다.

각종 보고서 확인 : 마이다스에셋자산운용 <http://www.midasasset.com>  
 금융투자협회 <http://dis.fundservice.net>

## 1. 펀드의 개요

### ▶ 기본정보

**위험등급 : 2등급**

펀드명칭		금융투자협회 펀드코드	
마이다스 블루칩배당 증권 자투자신탁 1호(주식혼합)		52938	
마이다스 블루칩배당 증권 자투자신탁 1호(주식혼합)A1		AP448	
마이다스 블루칩배당 증권 자투자신탁 1호(주식혼합)S		AP450	
마이다스 블루칩배당 증권 자투자신탁 1호(주식혼합)Ae		AP449	
펀드의 종류	투자신탁/증권(혼합주식)/추가형/개방형/종류형/모자형	최초설정일	2005-12-07
운용기간	3개월(2015-12-07 ~ 2016-03-06)	존속기간	추가형
자산운용사	마이다스에셋자산운용		
펀드재산보관(신탁업자)	KEB하나은행(외환)	일반사무관리회사	SC은행 펀드서비스부
판매회사	KEB하나은행(하나) KEB하나은행(외환) 대구은행 우리은행 우리투자증권 메리츠종합금융증권 키움증권 펀드온라인코리아		
상품의 특징	본 상품은 혼합형 펀드로서 주식에 60% 이하, 채권에 60% 이하를 투자하고 있습니다. 종합주가지수50%+매경BP종합채권지수(국고채1-2년물)50%를 벤치마크로 하여 벤치마크대비 초과성과를 목표로 하고 있습니다. 주식형 펀드와 비교하여 상대적으로 안정된 수익을 기대할 수 있는 상품입니다. 주식자산은 상대적으로 배당수익률이 높은 시가총액 상위종목에 80% 내외를, 중소형 고배당종목에 20% 내외를 투자합니다. 또한 자산의 60%까지 주식에 투자되는 특성상 유가, 환율, 금리 등 다양한 거시변수와 투자된 기업의 고유위험이 수익률에 영향을 미치는 특성을 가지고 있습니다.		

☞ 위험등급 : 투자대상 자산의 종류 및 위험도 등을 감안하여 1등급(매우 높은 위험) 부터 5등급(매우 낮은 위험) 까지 투자위험 등급을 5단계로 분류함.

☞ 1등급 - 매우 높은 위험, 2등급 - 높은 위험, 3등급 - 중간 위험, 4등급 - 낮은 위험, 5등급 - 매우 낮은 위험

▶ 펀드 구성

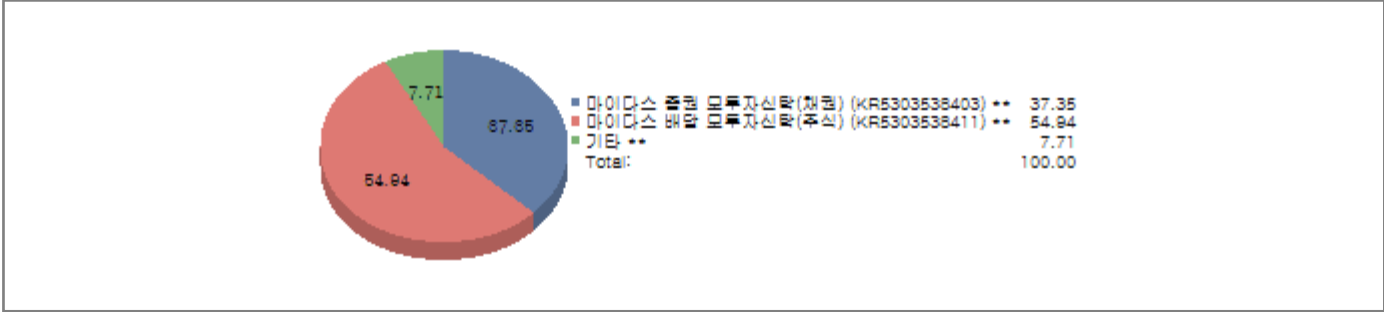
주된 투자대상

실제투자

모펀드	비중 (%)*
마이다스 증권 모투자신탁(채권) (KR5303538403) **	0.55
마이다스 배당 모투자신탁(주식) (KR5303538411) **	1.82

수익증권 매입

마이다스 블루칩배당 증권 자투자신탁 1호(주식혼합)



주) 위의 도표 및 그림은 현재 투자자가 가입하고 있는 자펀드만을 대상으로 보여주고 있습니다.

\* 자펀드가 각 모펀드에서 차지하고 있는 비중을 나타냅니다.

\*\* 자펀드 자산현황을 100으로 가정하였을 때 각 모펀드의 집합투자증권을 얼마만큼 투자하고 있는지를 보여줍니다.

수익증권 매입

종류형 펀드	종류(Class)별	A	B	C	D	E	F	H	I	P	W	J	S	S-P	기타
		비중(%)***													
		98.60	-	-	-	1.33	-	-	-	-	-	-	0.07	-	-

\*\*\* 자펀드에 편입되어 있는 각 종류(Class)별 구성비중을 나타낸 수치입니다.

▶ 재산현황

(단위 : 원, 좌/주. %)

마이다스 블루칩배당 증권 자투자신탁 1호(주식혼합)	전기말	당기말	증감률
자산 총액	1,562,927,927	1,522,249,303	-2.60
부채 총액	10,831,138	0	-100.00
순자산총액	1,552,096,789	1,522,249,303	-1.92
기준가격	1,070.74	1,078.96	0.77

(단위 : 원, 좌/주. %)

마이다스 증권 모투자신탁(채권)	전기말	당기말	증감률
자산 총액	103,180,141,694	103,110,675,008	-0.07
부채 총액	52,877,788	103,009,890	94.81
순자산총액	103,127,263,906	103,007,665,118	-0.12
기준가격	1,021.15	1,004.36	-1.64

(단위 : 원, 좌/주. %)

마이다스 배당 모투자신탁(주식)	전기말	당기말	증감률
자산 총액	44,108,552,058	46,883,659,758	6.29
부채 총액	-825,393,586	820,733,262	-199.44
순자산총액	44,933,945,644	46,062,926,496	2.51
기준가격	1,093.60	963.31	-11.91

(단위 : 원. %)

종류(Class)별 기준가격 현황	전기말	당기말	증감률
마이다스 블루칩배당 증권 자투자신탁 1호(주식혼합)A1	1,043.31	1,004.44	-3.73
마이다스 블루칩배당 증권 자투자신탁 1호(주식혼합)S	1,046.13	1,005.56	-3.88
마이다스 블루칩배당 증권 자투자신탁 1호(주식혼합)Ae	1,027.95	1,005.32	-2.20

주) 기준가격이란 투자자가 집합투자증권을 입금(매입), 출금(환매)하는 경우 또는 분배금(상환금포함) 수령 시에 적용되는 가격으로 펀드의 순자산총액을 발행된 수익증권 총좌수로 나눈 가격을 말합니다.

주) 위 전기말 기준가격은 결산부기준가격이며, 재투자기준가격은 클래스 E(1000.00)입니다.

※ 분배금내역

블루칩배당자1주존A1

(단위 : 백만원, 좌)

분배금 기준일	분배금 지급금액	분배후 수탁고	기준가격(원)		비고
			분배금 지급전	분배금 지급후	
해당사항없음					

블루칩배당자1주존Ae

(단위 : 백만원, 좌)

분배금 기준일	분배금 지급금액	분배후 수탁고	기준가격(원)		비고
			분배금 지급전	분배금 지급후	
해당사항없음					

블루칩배당자1주존S

(단위 : 백만원, 좌)

분배금 기준일	분배금 지급금액	분배후 수탁고	기준가격(원)		비고
			분배금 지급전	분배금 지급후	
해당사항없음					

## 2. 운용경과 및 수익률현황

### ▶ 운용경과

3월 6일 기준, 펀드의 3개월 수익률은 0.77%(클래스 A1 기준)로, 비교지수 대비 0.81%p 높은 성과를 기록하였습니다. KOSPI는 동 기간 0.95% 하락하였으며 전기가스, 철강금속, 의약품 등의 업종의 성과가 우수하였습니다. 주식모펀드는 편입비중이 높은 화학, 서비스업 등의 성과가 저조하였지만 전기가스, 철강금속 등 기타 업종의 성과가 시장 대비 우수하여 전체적으로 벤치마크 대비 높은 성과를 기록하였습니다. 종목별로는 하이트진로, 롯데케미칼, 한국도지신탁 등의 성과가 우수하였던 반면, 호텔신라, 메리츠종금증권, 아이마켓코리아 등의 성과는 부진하였습니다.

※ 지난 2016년 2월 29일, 동 펀드는 '마이더스배당증권모투자신탁(주식)'과 '마이더스증권모투자신탁(채권)'에 투자하는 자펀드로 변경되어, 소규모펀드에서 탈피하여 더욱 효율적인 운용을 지향하는 펀드로 변경되었습니다.

### ▶ 투자환경 및 운용계획

지난 3월 한달간, 유가 회복세와 미국 기준금리 동결발표로 인해 위험자산 선호심리 회복을 바탕으로 지수는 상승하였습니다(KOSPI +4.13%, KOSDAQ +5.64%). 업종별로는 비금속광물제품, 건설업, 전기전자, 화학업종이 강세를 보인 반면, 통신, 음식료, 유통업 등은 약세를 보였습니다. 4월에는 기업들의 1분기 실적발표가 진행됨에 따라 개별 기업들의 실적이 주가에 큰 영향을 미칠 것으로 판단됩니다. 1분기 내 지속된 높은 환율수준으로 인해 수출-대형주의 실적도 견조할 것으로 예상되어, 지수는 큰 폭의 조정보다는 박스권 내에서의 움직임이 예상됩니다. 채권부문은 월초 위험자산 가격상승에 따른 안전자산 가격부담감으로 채권금리가 상승하였으나 월 중반 이후 국내 기준금리 인하기대감이 여전한 상황에서 FOMC 열린 의장의 '비둘기적' 발언 등으로 시장금리는 다시 하락하여 전월과 비슷한 수준에서 마감했습니다. 일드 커브는 3년이하 구간에서 소폭 '플랫'해졌고 3년이상 구간에서는 소폭 '스텝'해지는 모습을 보였습니다. 펀드는 듀레이션을 BM수준보다 소폭 짧게 운용하였습니다.

### ▶ 기간수익률

(단위 : %)

구분	최근 1개월	최근 3개월	최근 6개월	최근 9개월	최근 1년	최근 2년	최근 3년	최근 5년	설정일
마이더스 블루칩배당 증권 자투자신탁 1호(주식혼합)	-0.22	0.77	3.59	0.39	4.99	6.29	10.19	12.87	86.72
마이더스 증권 모투자신탁(채권)	0.10	0.72	0.99	1.58	2.37	6.18	9.12	18.28	53.27
마이더스 배당 모투자신탁(주식)	-2.95	-4.56	-2.30	-6.32	1.56	7.89	8.64	9.86	181.01
마이더스 블루칩배당 증권 자투자신탁 1호(주식혼합)A1	-0.32	0.44	2.92	-0.59	3.62	3.55	-	-	4.26
마이더스 블루칩배당 증권 자투자신탁 1호(주식혼합)S	-0.29	0.56	3.15	-0.20	4.23	-	-	-	5.19
마이더스 블루칩배당 증권 자투자신탁 1호(주식혼합)Ae	-0.29	0.53	3.10	-0.32	3.99	-	-	-	3.34
비교지수	1.06	-0.04	2.46	-1.80	-0.03	2.93	3.39	9.35	61.06

비교지수(Benchmark) = KOSPI 50% + 매경BP종합(국고채1~2년물) 50%

\* 위 투자실적은 과거 성과를 나타낼 뿐 미래의 운용성과를 보장하는 것은 아닙니다.

▶ 연평균 수익률

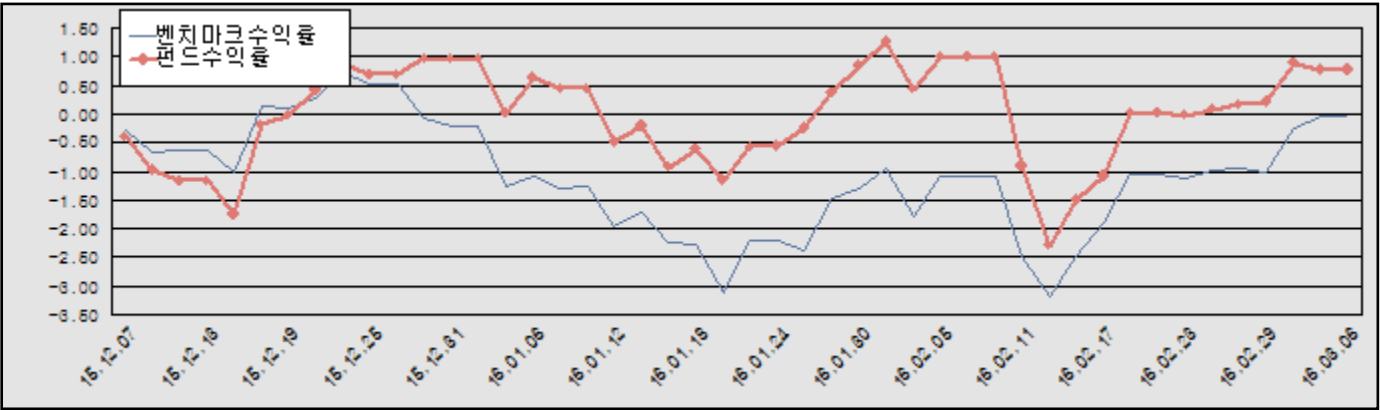
(단위 : %)

구분	최근 1년	최근 2년	최근 3년	최근 5년
마이다스 블루칩배당 증권 자투자신탁 1호(주식혼합)	4.99	3.09	3.29	2.45
마이다스 증권 모투자신탁(채권)	2.37	3.04	2.95	3.41
마이다스 배당 모투자신탁(주식)	1.56	3.87	2.80	1.90
마이다스 블루칩배당 증권 자투자신탁 1호(주식혼합)A1	3.62	1.76	-	-
마이다스 블루칩배당 증권 자투자신탁 1호(주식혼합)S	4.23	-	-	-
마이다스 블루칩배당 증권 자투자신탁 1호(주식혼합)Ae	3.99	-	-	-
비교지수	-0.03	1.45	1.12	1.80

비교지수(Benchmark) = KOSPI 50% + 매경BP종합(국고채1~2년물) 50%

\* 위 투자실적은 과거 성과를 나타낼 뿐 미래의 운용성과를 보장하는 것은 아닙니다.

마이다스 블루칩배당 증권 자투자신탁 1호(주식혼합)



비교지수(Benchmark) = KOSPI 50% + 매경BP종합(국고채1~2년물) 50%

\* 위 투자실적은 과거 성과를 나타낼 뿐 미래의 운용성과를 보장하는 것은 아닙니다.

▶ 손익현황

마이다스 블루칩배당 증권 자투자신탁 1호(주식혼합)

(단위 : 백만원)

구분	증권				파생상품		부동산	특별자산		단기대출 및 예금	기타	손익합계
	주식	채권	어음	집합투자증권	장내	장외		실물자산	기타			
당기손익	-20	6	0	9	1	-	-	-	-	1	15	12
전기손익	46	0	0	-	2	-	-	-	-	1	-1	48

마이다스 증권 모투자신탁(채권)

(단위 : 백만원)

구분	증권				파생상품		부동산	특별자산		단기대출 및 예금	기타	손익합계
	주식	채권	어음	집합투자증권	장내	장외		실물자산	기타			
당기손익	-	735	14	-	-	-	-	-	-	0	-2	747
전기손익	-	-	-	-	-	-	-	-	-	-	-	-

마이다스 배당 모투자신탁(주식)

(단위 : 백만원)

구분	증권				파생상품		부동산	특별자산		단기대출 및 예금	기타	손익합계
	주식	채권	어음	집합투자증권	장내	장외		실물자산	기타			
당기손익	-2,798	-	4	-	-	-	-	-	-	0	739	-2,055
전기손익	-	-	-	-	-	-	-	-	-	-	-	-

3. 자산현황

▶ 자산구성현황

마이더스 블루칩배당 증권 자투자신탁 1호(주식혼합)

(단위 : 백만원, %)

통화별 구분	증권				파생상품		부동산	특별자산		단기대출 및 예금	기타	자산총액
	주식	채권	어음 및 기타증권	집합투자 증권	장내	장외		실물자산	기타			
원화	-	-	-	1,405 (92.28)	-	-	-	-	-	117 (7.72)	-	1,522 (100.00)
합계	-	-	-	1,405 (92.28)	-	-	-	-	-	117 (7.72)	-	1,522 (100.00)

※ ( )내는 자산총액에 대한 비중. 다만 클래스 펀드인 경우, 클래스운용펀드의 투자비중을 뜻함.

마이더스 증권 모두자신탁(채권)

(단위 : 백만원, %)

통화별 구분	증권				파생상품		부동산	특별자산		단기대출 및 예금	기타	자산총액
	주식	채권	어음 및 기타증권	집합투자 증권	장내	장외		실물자산	기타			
원화	-	100,244 (97.22)	-	-	-	-	-	-	-	1,839 (1.78)	1,027 (1.00)	103,111 (100.00)
합계	-	100,244 (97.22)	-	-	-	-	-	-	-	1,839 (1.78)	1,027 (1.00)	103,111 (100.00)

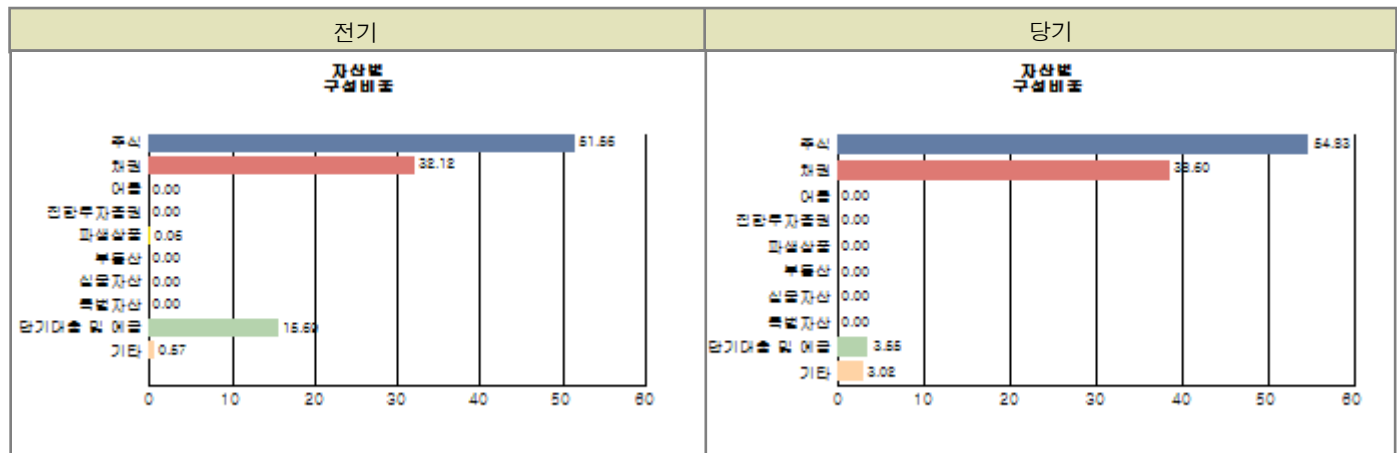
※ ( )내는 자산총액에 대한 비중. 다만 클래스 펀드인 경우, 클래스운용펀드의 투자비중을 뜻함.

마이더스 배당 모두자신탁(주식)

(단위 : 백만원, %)

통화별 구분	증권				파생상품		부동산	특별자산		단기대출 및 예금	기타	자산총액
	주식	채권	어음 및 기타증권	집합투자 증권	장내	장외		실물자산	기타			
원화	43,292 (92.34)	-	-	-	-	-	-	-	-	2,245 (4.77)	2,071 (4.41)	47,608 (101.52)
합계	43,292 (92.34)	-	-	-	-	-	-	-	-	2,245 (4.77)	2,071 (4.41)	47,608 (101.52)

※ ( )내는 자산총액에 대한 비중. 다만 클래스 펀드인 경우, 클래스운용펀드의 투자비중을 뜻함.



주) 위의 자산구성현황은 투자자가 가입한 펀드의 실제 자산구성내역이 아니고, 투자자의 이해를 돕기위해, 모펀드의 자산구성 내역과 해당 펀드가 각 모펀드에서 차지하고 있는 비율 등을 감안하여 산출한 것입니다.

▶ 업종별, 국가별 투자비중

마이더스 배당 모두자신탁(주식)

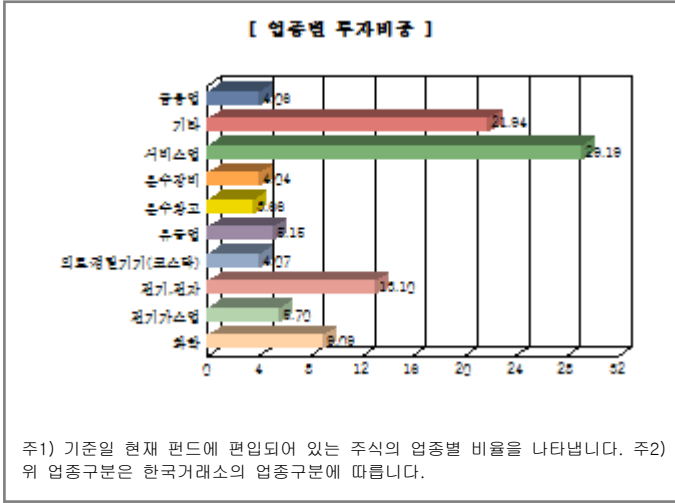
주식투자 상위 10종목

종 목	비 중(%)	종 목	비 중(%)
삼성전자	7.42	한국전력	5.70
삼성전자우	4.73	CJ CGV	3.33
CJ	2.86	아모레G	2.48
삼성물산	2.46	SK	2.36
NAVER	2.36	LG생활건강우	2.31

※ 비중 : 펀드내 주식 총액중 해당 종목이 차지하는 비중

종 목	비 중(%)	종 목	비 중(%)
서비스업	29.19	전기, 전자	13.10
화학	9.09	전기가공업	5.70
유통업	5.15	의료·정밀기기(코스닥)	4.07
금융업	4.06	운수장비	4.04
운수창고	3.66	기타	21.94

※ 비중 : 펀드내 주식 총액중 해당 종목이 차지하는 비중



▶ 투자대상 상위 10종목

마이더스 배당 모투자신탁(주식)

(단위 : %)

구분	종목명	비중	구분	종목명	비중
1	주식	삼성전자	2	주식	한국전력
3	단기대출및예금	REPO매수 (16030438)	4	주식	삼성전자우
5	주식	CJ CGV	6	주식	CJ
7	주식	아모레G	8	주식	삼성물산
9	주식	SK	10	주식	NAVER

※ 비중 : 펀드내 순자산 총액중 해당 종목이 차지하는 비중

마이더스 증권 모투자신탁(채권)

(단위 : %)

구분	종목명	비중	구분	종목명	비중
1	채권	국고02750-1706(14-3)	2	채권	국고03500-1703(12-1)
3	채권	통안0149-1802-02	4	채권	통안0171-1704-02
5	채권	산금15신이106-1126-3	6	채권	한국장학재단14-17
7	단기대출및예금	REPO매수 (16030431)	8	채권	대구도시공사보상1411
9	채권	국고01625-1806(15-3)	10	채권	국민주택1종13-11

※ 비중 : 펀드내 순자산 총액중 해당 종목이 차지하는 비중

\* 보다 상세한 투자대상자산 내역은 금융투자협회 전자공시사이트의 펀드 분기영업보고서 및 결산보고서를 참고하실 수 있습니다. (인터넷주소 <http://dis.kofia.or.kr>) 단, 협회 전자공시사이트에서 조회한 분기영업보고서 및 결산보고서는 본 자산운용보고서와 작성기준일이 상이할 수 있습니다.

▼ 각 자산별 보유종목 내역

▶ 주식

■ 상위 5개 종목

마이더스 배당 모투자신탁(주식)

(단위 : 주, 원, %)

종목	보유수량	평가금액	비중
----	------	------	----

삼성전자	2,645	3,213,675,000	7.42
한국전력	42,238	2,466,699,200	5.70
삼성전자우	1,992	2,045,784,000	4.73
CJ CGV	12,256	1,440,080,000	3.33
CJ	5,272	1,236,284,000	2.86

※ 비중 : 펀드내 주식 총액중 해당 종목이 차지하는 비중

▶ 채권

■ 상위 5개 종목

마이더스 증권 모투자신탁(채권)

(단위 : 원,%)

종목	액면가액	평가금액	발행일	상환일	보증기관	신용등급	비중
국고02750-1706(14-3)	30,000,000,000	30,662,040,000	2014-06-10	2017-06-10	대한민국 정부		30.59
국고03500-1703(12-1)	28,000,000,000	29,042,608,000	2012-03-10	2017-03-10	대한민국 정부		28.97
통안0149-1802-02	20,000,000,000	20,020,560,000	2016-02-02	2018-02-02	대한민국 정부		19.97
통안0171-1704-02	10,000,000,000	10,054,400,000	2015-04-02	2017-04-02	대한민국 정부		10.03
산금15신이106-1126-3	6,000,000,000	6,025,560,000	2015-11-26	2017-05-26		AAA	6.01

※ 상위 5개 종목만 기재함. ※ 비중 : 채권 총액중 해당 종목이 차지하는 비중.

▶ 어음

해당사항 없음

▶ 집합투자증권

■ 상위 5개 종목

마이더스 블루칩배당 증권 자투자신탁 1호(주식혼합)

(단위 : 원)

종목	종류	자산운용사	설정원본	순자산금액	취득일	비중
배당모투자신탁(주식)	수익증권	마이더스에셋자산운용	827,175,999	836,282,729	2016-02-29	1.82
마이더스증권모(채권)	수익증권	마이더스에셋자산운용	568,597,998	568,530,071	2016-02-29	0.55

※ 비중 : 자펀드가 해당 모펀드에서 차지하는 비중

▶ 장내파생상품

해당사항 없음

▶ 장외파생상품

해당사항 없음

▶ 부동산(임대)

해당사항 없음

▶ 부동산(자금대여 및 차입)

해당사항 없음

▶ 특별자산

해당사항 없음

▶ 유동성

마이더스 배당 모투자신탁(주식)

종류	금융기관	대출(예금)일자	대출(예금)액	적용금리	만기일	비고
REP0매수(16030438)	HMC투자증권(구신흥)	2016-03-04	2,200,271,232	1.50	2016-03-07	



예금	KEB하나은행(하나)		44,744,517	1.15	
----	-------------	--	------------	------	--

※ 상위 5개 종목만 기재함.

**마이더스 블루칩배당 증권 자투자신탁 1호(주식혼합)**

종류	금융기관	대출(예금)일자	대출(예금)액	적용금리	만기일	비고
예금	KEB하나은행(외환)		117,436,503	1.15		

※ 상위 5개 종목만 기재함.

**마이더스 증권 모투자신탁(채권)**

종류	금융기관	대출(예금)일자	대출(예금)액	적용금리	만기일	비고
REPO매수(16030431)	HMC투자증권(구신흥)	2016-03-04	1,800,221,917	1.50	2016-03-07	
예금	KEB하나은행(하나)		39,043,023	1.15		

※ 상위 5개 종목만 기재함.

▶ 기타

해당사항 없음

**4. 투자운용전문인력 현황**

▶ 운용전문인력

(단위 : 개, 백만원)

성명	운용개시일	직위	운용중인 다른 펀드 현황		주요 경력 및 운용내역(최근5년)	협회등록번호
			펀드 수	운용 규모		
오종록	2013-05-08	책임운용역	12	5,310	서울대학교 경제학과, 교보투신, 한누리투자증권, 이트레이드증권, 알리안츠생명보험 자산운용, 現 마이더스에셋자산운용 채권운용파트장 주요운용펀드 : 마이더스 증권 모투자신탁(채권)	2109000845
오남훈	2016-02-29	책임운용역	9	50,537	서울대학교 전기공학부, 대우증권, 現 마이더스에셋자산운용 주식운용파트 팀장	2109001266
정승호	2014-10-01	부책임운용역	12	93,952	뉴욕주립대학교(알바니) 대학원 회계학석사, CFA, AICPA, CMA/CFM, 딜로이트안진회계법인 리서치, GS자산운용 채권운용팀, 現 마이더스에셋자산운용 채권운용파트 부장	2110000746
김예리	2016-02-29	부책임운용역	2	629	연세대학교 경영학과 하이자산운용, 튜브투자자문 現 마이더스에셋자산운용 주식운용파트	2109001471

주) 성명이 굵은 글씨로 표시된 것이 책임운용전문인력이며, '책임운용전문인력'이란 운용전문인력 중 투자전략수립 및 투자 의사결정 등에 있어 주도적이고 핵심적인 역할을 수행하는 자를 말합니다.

※ 성과보수가 있는 펀드 및 투자일임계약 운용규모  
 오종록 : 펀드수(2) 운용규모(150,991) (단위:개, 백만원)  
 오남훈 : 없음  
 정승호 : 없음  
 김예리 : 없음

▶ 운용전문인력 변경내역

기간	운용전문인력
2013-05-08 ~ 현재	오종록
2014-10-01 ~ 현재	정승호
2016-02-29 ~ 현재	오남훈
2016-02-29 ~ 현재	김예리
2013-09-11 ~ 2015-07-22	신진호
2013-09-11 ~ 2016-02-28	김용범
2015-07-23 ~ 2016-02-28	홍성철

## 5. 비용현황

### ▶ 보수 및 비용 지급현황

마이더스 블루칩배당 증권 자투자신탁 1호(주식혼합)

(단위 : 백만원,%)

구분	전기		당기		비고
	금액	비율(%)*	금액	비율(%)*	
자산운용사	-	-	-	-	
판매회사	-	-	-	-	
펀드재산보관(신탁업자)	-	-	-	-	
일반사무관리회사	-	-	-	-	
보수 합계	-	-	-	-	
기타비용**	0	0.00	0	0.00	
매매 중개 수수료	단순매매/중개수수료	0	0	0.02	
	조사분석업무 등 서비스수수료	1	1	0.04	
	합계	1	0.06	1	0.06
증권거래세	1	0.08	1	0.07	

마이더스 증권 모투자신탁(채권)

(단위 : 백만원,%)

구분	전기		당기		비고
	금액	비율(%)*	금액	비율(%)*	
자산운용사	-	-	-	-	
판매회사	-	-	-	-	
펀드재산보관(신탁업자)	-	-	-	-	
일반사무관리회사	-	-	-	-	
보수 합계	-	-	-	-	
기타비용**	-	-	2	0.00	
매매 중개 수수료	단순매매/중개수수료	-	0	0.00	
	조사분석업무 등 서비스수수료	-	-	-	
	합계	-	-	0	0.00
증권거래세	-	-	-	-	

마이더스 배당 모투자신탁(주식)

(단위 : 백만원,%)

구분	전기		당기		비고
	금액	비율(%)*	금액	비율(%)*	
자산운용사	-	-	-	-	
판매회사	-	-	-	-	
펀드재산보관(신탁업자)	-	-	-	-	
일반사무관리회사	-	-	-	-	
보수 합계	-	-	-	-	
기타비용**	-	-	0	0.00	
매매 중개 수수료	단순매매/중개수수료	-	18	0.04	
	조사분석업무 등 서비스수수료	-	42	0.09	
	합계	-	60	0.13	
증권거래세	-	-	84	0.19	

마이더스 블루칩배당 증권 자투자신탁 1호(주식혼합)A1

(단위 : 백만원,%)

구분	전기		당기		비고
	금액	비율(%)*	금액	비율(%)*	
자산운용사	2	0.14	2	0.14	
판매회사	3	0.17	3	0.17	
펀드재산보관(신탁업자)	0	0.01	0	0.01	
일반사무관리회사	0	0.00	0	0.00	
보수 합계	5	0.32	5	0.32	
기타비용**	0	0.00	0	0.00	
매매 중개 수수료	단순매매/중개수수료	-	-	-	
	조사분석업무 등 서비스수수료	-	-	-	
	합계	-	-	-	-
증권거래세	-	-	-	-	

마이더스 블루칩배당 증권 자투자신탁 1호(주식혼합)S

(단위 : 백만원,%)

구분	전기		당기		비고
	금액	비율(%)*	금액	비율(%)*	
자산운용사	0	0.12	0	0.12	
판매회사	0	0.09	0	0.09	
펀드재산보관(신탁업자)	-	-	-	-	
일반사무관리회사	-	-	-	-	
보수 합계	0	0.21	0	0.21	
기타비용**	-	-	-	-	
매매 중개 수수료	단순매매/중개수수료	-	-	-	
	조사분석업무 등 서비스수수료	-	-	-	
	합계	-	-	-	
증권거래세	-	-	-	-	

마이더스 블루칩배당 증권 자투자신탁 1호(주식혼합)Ae

(단위 : 백만원,%)

구분	전기		당기		비고
	금액	비율(%)*	금액	비율(%)*	
자산운용사	0	0.14	0	0.14	
판매회사	0	0.09	0	0.09	
펀드재산보관(신탁업자)	0	0.01	0	0.01	
일반사무관리회사	0	0.00	0	0.00	
보수 합계	0	0.24	0	0.24	
기타비용**	-	-	-	-	
매매 중개 수수료	단순매매/중개수수료	-	-	-	
	조사분석업무 등 서비스수수료	-	-	-	
	합계	-	-	-	
증권거래세	-	-	-	-	

\* 펀드의 순자산평잔 대비 비율

\*\* 기타비용이란 회계감사비용, 증권 등의 예약 및 결제비용 등 펀드에서 경상적/반복적으로 지출된 비용으로서 매매/중개수수료는 제외한 것입니다.

▶ 총보수비용 비율

마이더스 블루칩배당 증권 자투자신탁 1호(주식혼합)

(단위 : 연환산, %)

구분	해당 펀드		상위펀드 비용 합산	
	총보수,비용비율	매매,중개수수료 비율	합성 총보수,비용비율	매매,중개수수료 비율
전기	0.00	0.22	0.00	0.22
당기	0.00	0.22	0.00	0.24

마이더스 증권 모두자신탁(채권)

(단위 : 연환산, %)

구분	해당 펀드		상위펀드 비용 합산	
	총보수,비용비율	매매,중개수수료 비율	합성 총보수,비용비율	매매,중개수수료 비율
전기	-	-	-	-
당기	0.01	0.00	0.01	0.00

마이더스 배당 모두자신탁(주식)

(단위 : 연환산, %)

구분	해당 펀드		상위펀드 비용 합산	
	총보수,비용비율	매매,중개수수료 비율	합성 총보수,비용비율	매매,중개수수료 비율
전기	-	-	-	-
당기	0.00	0.54	0.00	0.54

마이더스 블루칩배당 증권 자투자신탁 1호(주식혼합)A1

(단위 : 연환산, %)

구분	해당 펀드		상위펀드 비용 합산	
	총보수,비용비율	매매,중개수수료 비율	합성 총보수,비용비율	매매,중개수수료 비율
전기	1.30	-	1.30	0.22
당기	1.30	-	1.30	0.24

마이더스 블루칩배당 증권 자투자신탁 1호(주식혼합)S

(단위 : 연환산, %)

구분	해당 펀드		상위펀드 비용 합산	
	총보수,비용비율	매매,중개수수료 비율	합성 총보수,비용비율	매매,중개수수료 비율
전기	0.85	-	0.86	0.22
당기	0.85	-	0.85	0.24

마이더스 블루칩배당 증권 자투자신탁 1호(주식혼합)Ae

(단위 : 연환산, %)

구분	해당 펀드		상위펀드 비용 합산	
	총보수,비용비율	매매,중개수수료 비율	합성 총보수,비용비율	매매,중개수수료 비율
전기	0.95	-	0.95	0.23
당기	0.95	-	0.95	0.24

주1) 총보수·비용비율(Total Expense Ratio)이란 운용보수 등 펀드에서 부담하는 '보수'와 '기타비용' 총액을 순자산 연평잔(보수,비용 차감전 기준)으로 나눈 비율로서 해당 운용기간 중 투자자가 부담한 총 보수,비용수준을 나타냅니다.

주2) 매매/중개수수료 비율이란 매매/중개수수료를 순자산 연평잔액(보수,비용 차감전 기준)으로 나눈 비율로서 해당 운용기간 중 투자자가 부담한 매매/중개수수료의 수준을 나타냅니다.

## 6. 투자자산매매내역

### ▶ 매매주식규모 및 회전을

마이더스 증권 모두자신탁(채권)

(단위 : 주,원,%)

매수		매도		매매회전율	
수량	금액	수량	금액	3개월	연환산
-	-	-	-	-	-

마이더스 배당 모두자신탁(주식)

(단위 : 주,원,%)

매수		매도		매매회전율	
수량	금액	수량	금액	3개월	연환산
683,804	30,476,017,110	856,572	28,088,315,510	64.74	259.66

마이더스 블루칩배당 증권 자투자신탁 1호(주식혼합)

(단위 : 주,원,%)

매수		매도		매매회전율	
수량	금액	수량	금액	3개월	연환산
7,454	404,678,820	30,037	1,193,112,320	151.72	608.55

※ 매매회전율이란 해당 운용기간 중 매도한 주식가액의 총액을 그 해당 운용기간 중 보유한 주식의 평균가액으로 나눈 비율.

※ 매매회전율이 높을 경우 매매거래수수료(0.1%내외) 및 증권거래세(매도시 0.3%) 발생으로 실제 투자자가 부담하게 되는 펀드비용이 증가합니다.

### ▶ 최근 3분기 매매회전을 추이

마이더스 블루칩배당 증권 자투자신탁 1호(주식혼합)

(단위 : %)

2015-12-07 ~ 2016-03-06	2015-09-07 ~ 2015-12-06	2015-06-07 ~ 2015-09-06
151.72	51.81	56.25

마이더스 배당 모두자신탁(주식)

(단위 : %)

2015-12-07 ~ 2016-03-06	2015-09-07 ~ 2015-12-06	2015-06-07 ~ 2015-09-06
64.74	37.88	13.73