

# MIDAS ASSET

마이다스에셋자산운용

## 자산운용보고서

**마이다스 블루칩배당 증권 투자신탁 1호(주식)**

운용기간 2015.12.07 ~ 2016.03.06

Midas International Asset Management Ltd.

[www.midasasset.com](http://www.midasasset.com)

이 자산운용보고서는 자본시장과 금융투자업에 관한 법률에 의거 자산운용회사가 작성하며, 투자자가 가입한 상품의 특정기간(3개월, 단, MMF는 1개월) 동안의 자산운용에 대한 결과를 요약하여 제공하는 보고서입니다. 이 자산운용보고서의 내용은 고객님의 가입하신 펀드 전체에 관한 내용으로, 고객님의 개인별 수익률 정보 확인 및 변경사항은 가입하신 판매회사를 통하여 확인하시기 바랍니다.

# 공지사항

고객님이 가입하신 펀드는 『자본시장과 금융투자업에 관한 법률(간투법에서 전환)』의 적용을 받습니다.

이 보고서는 자본시장법에 의해 마이다스 블루칩배당 증권 투자신탁 1호(주식)의 자산운용사인 마이다스에셋자산운용이 작성하여 펀드자산보관자(신탁업자)인 'KEB하나은행(외환)'의 확인을 받아 판매회사를 통해 투자자에게 제공됩니다. 다만 일괄 예약된 펀드의 펀드자산보관자(신탁업자) 확인기간은 일괄 예약된 날 이후 기간에 한합니다.

각종 보고서 확인 : 마이다스에셋자산운용 <http://www.midasasset.com>  
 금융투자협회 <http://dis.fundservice.net>

## 1. 펀드의 개요

### ▶ 기본정보

**위험등급 : 1등급**

펀드명칭		금융투자협회 펀드코드	
마이다스 블루칩배당 증권 투자신탁 1호(주식)		52937	
마이다스블루칩배당증권투자신탁1호(주)A1		63312	
마이다스블루칩배당증권투자신탁1호(주)C1		63353	
마이다스블루칩배당증권투자신탁1호(주)C2		28651	
마이다스블루칩배당증권투자신탁1호(주)C3		28652	
마이다스블루칩배당증권투자신탁1호(주)C4		28653	
마이다스블루칩배당증권투자신탁1호(주)C5		28654	
마이다스블루칩배당증권투자신탁1호(주)S		AP814	
마이다스블루칩배당증권투자신탁1호(주)Ae		AP813	
마이다스블루칩배당증권투자신탁1호(주)Ce		AV101	
펀드의 종류	투자신탁/증권(주식형)/추가형/개방형/종류형	최초설정일	2005-12-07
운용기간	3개월(2015-12-07 ~ 2016-03-06)	존속기간	추가형
자산운용사	마이다스에셋자산운용		
펀드재산보관(신탁업자)	KEB하나은행(외환)	일반사무관리회사	SC은행 펀드서비스부
판매회사	국민은행 하나금융투자 KEB하나은행(외환) 교보증권 신한은행 부산은행 HSBC은행 한국투자증권 대구은행 NH농협은행(주) 대신증권 우리투자증권 KEB하나은행(하나) 키움증권 SK증권 교보생명보험주식회사 대우증권 현대증권 삼성증권 신한금융투자 미래에셋증권 IBK투자증권 한화투자증권 펀드온라인코리아 미래에셋생명 동부증권 메리츠종합금융증권 하이투자증권 삼성생명		
상품의 특징	본 상품은 시가총액 상위 우량주 중에 배당수익률이 높은 블루칩 배당주에 주로 투자되는 주식형 펀드로서, 주식에 80% 이상, 채권에 20% 이하를 투자하고 있습니다. 종합주가지수를 벤치마크로 하여 벤치마크대비 초과성과를 목표로 하고 있습니다. 주식자산은 투자금액의 80% 내외는 블루칩배당주를 편입하며, 나머지는 중소형 고배당주 주식에 투자되고 있습니다. 이를 통해 주식시장 상승 시 높은 수익이 가능한 블루칩주식의 이점과 배당수익을 얻을 수 있고 하락장에서 방어력이 높은 배당주의 이점을 함께 누릴 수 있습니다. 자산의 80% 이상이 주식에 투자되는 특성상 유가, 환율, 금리 등 다양한 거시경제변수와 투자된 기업의 고유위험이 수익률에 영향을 미치는 특성을 가지고 있습니다.		

☞ 위험등급 : 투자대상 자산의 종류 및 위험도 등을 감안하여 1등급(매우 높은 위험) 부터 5등급(매우 낮은 위험) 까지 투자위험 등급을 5단계로 분류함.

☞ 1등급 - 매우 높은 위험, 2등급 - 높은 위험, 3등급 - 중간 위험, 4등급 - 낮은 위험, 5등급 - 매우 낮은 위험

### ▶ 재산현황

(단위 : 원, 좌/주. %)

마이다스 블루칩배당 증권 투자신탁 1호(주식)	전기말	당기말	증감률
자산 총액	63,872,739,023	64,705,165,730	1.30
부채 총액	-9,316,481,517	-1,790,822,064	-80.78
순자산총액	73,189,220,540	66,495,987,794	-9.15
기준가격	1,966.05	1,875.46	-4.61

(단위 : 원, %)

종류(Class)별 기준가격 현황	전기말	당기말	증감률
마이다스블루칩배당증권투자신탁1호(주)A1	1,070.19	950.03	-11.23
마이다스블루칩배당증권투자신탁1호(주)C1	1,045.72	948.59	-9.29
마이다스블루칩배당증권투자신탁1호(주)C2	1,052.19	948.88	-9.82
마이다스블루칩배당증권투자신탁1호(주)C3	1,058.77	949.19	-10.35
마이다스블루칩배당증권투자신탁1호(주)C4	1,065.43	949.49	-10.88
마이다스블루칩배당증권투자신탁1호(주)C5	1,028.17	949.79	-7.62
마이다스블루칩배당증권투자신탁1호(주)S	1,076.66	951.38	-11.64
마이다스블루칩배당증권투자신탁1호(주)Ae	1,011.44	951.12	-5.96
마이다스블루칩배당증권투자신탁1호(주)Ce	1,010.84	951.01	-5.92

주) 기준가격이란 투자자가 집합투자증권을 입금(매입), 출금(환매)하는 경우 또는 분배금(상환금포함) 수령 시에 적용되는 가격으로 펀드의 순자산총액을 발행된 수익증권 총좌수로 나눈 가격을 말합니다.

주) 위 전기말 기준가격은 결산부기준가격이며, 재투자기준가격은 클래스 A(1000.00) 클래스 C1(1000.00) 입니다.

※ 분배금내역

블루칩배당증권1주A1

(단위 : 백만원, 좌)

분배금 기준일	분배금 지급금액	분배후 수탁고	기준가격(원)		비고
			분배금 지급전	분배금 지급후	
해당사항없음					

블루칩배당증권1주Ae

(단위 : 백만원, 좌)

분배금 기준일	분배금 지급금액	분배후 수탁고	기준가격(원)		비고
			분배금 지급전	분배금 지급후	
해당사항없음					

블루칩배당증권1주C1

(단위 : 백만원, 좌)

분배금 기준일	분배금 지급금액	분배후 수탁고	기준가격(원)		비고
			분배금 지급전	분배금 지급후	
해당사항없음					

블루칩배당증권1주C2

(단위 : 백만원, 좌)

분배금 기준일	분배금 지급금액	분배후 수탁고	기준가격(원)		비고
			분배금 지급전	분배금 지급후	
해당사항없음					

블루칩배당증권1주C3

(단위 : 백만원, 좌)

분배금 기준일	분배금 지급금액	분배후 수탁고	기준가격(원)		비고
			분배금 지급전	분배금 지급후	
해당사항없음					

블루칩배당증권1주C4

(단위 : 백만원, 좌)

분배금 기준일	분배금 지급금액	분배후 수탁고	기준가격(원)		비고
			분배금 지급전	분배금 지급후	
해당사항없음					

블루칩배당증권1주C5

(단위 : 백만원, 좌)

분배금 기준일	분배금 지급금액	분배후 수탁고	기준가격(원)		비고
			분배금 지급전	분배금 지급후	
해당사항없음					

블루칩배당증권1주Ce

(단위 : 백만원, 좌)

분배금 기준일	분배금 지급금액	분배후 수탁고	기준가격(원)		비고
			분배금 지급전	분배금 지급후	
해당사항없음					

블루칩배당증권1주S

(단위 : 백만원, 좌)

분배금 기준일	분배금 지급금액	분배후 수탁고	기준가격(원)		비고
			분배금 지급전	분배금 지급후	
해당사항없음					

## 2. 운용경과 및 수익률현황

### ▶ 운용경과

3월 6일 기준, 펀드의 3개월 수익률은 -5.00%(클래스 A1 기준)로, 벤치마크 대비 -4.05%p 낮은 성과를 기록하였습니다. KOSPI는 동 기간 -0.95% 하락하였으며 전기가스, 철강금속, 의약품 등의 업종의 성과가 우수하였습니다. 펀드는 편입비중이 높은 전기가스, 유통업, 화학 업종의 성과가 우수하였지만 편입비중 최상위 업종인 서비스업, 전기전자의 성과가 시장 대비 저조하여 전체적으로 시장 대비 낮은 성과를 기록하였습니다. 종목별로는 AP시스템, 백산, 바이백스 등의 성과가 우수하였던 반면, 오리콤, 한국콜마홀딩스, CJ프레시웨이 등의 성과는 부진하였습니다.

### ▶ 투자환경 및 운용계획

지난 3월, 유가 회복세와 미국 기준금리 동결발표로 인해 위험자산 선호심리 회복을 바탕으로 지수는 상승하였습니다. 업종별로는 비금속광물제품, 건설업, 전기전자, 화학업종이 강세를 보인 반면, 통신, 음식료, 유통업 등은 약세를 보였습니다. 4월에는 기업들의 1분기 실적발표가 진행됨에 따라 개별 기업들의 실적이 주가에 큰 영향을 미칠 것으로 판단됩니다. 1분기 내 지속된 높은 환율수준으로 인해 수출-대형주의 실적도 견조할 것으로 예상되어, 지수는 큰 폭의 조정보다는 박스권내에서의 움직임이 예상됩니다.

### ▶ 기간수익률

(단위 : %)

구분	최근 1개월	최근 3개월	최근 6개월	최근 9개월	최근 1년	최근 2년	최근 3년	최근 5년	설정일
마이더스 블루칩배당 증권 투자신탁 1호(주식)	-2.95	-4.61	-2.30	-6.14	1.68	7.23	7.48	6.21	120.37
마이더스블루칩배당증권투자신탁1호(주)A1	-3.08	-5.00	-3.09	-7.29	0.04	3.84	2.44	-2.02	61.59
마이더스블루칩배당증권투자신탁1호(주)C1	-3.13	-5.14	-3.38	-7.72	-0.56	2.60	0.62	-4.93	48.58
마이더스블루칩배당증권투자신탁1호(주)C2	-3.12	-5.11	-3.32	-7.64	-0.45	2.85	0.99	-4.34	3.73
마이더스블루칩배당증권투자신탁1호(주)C3	-3.11	-5.08	-3.26	-7.55	-0.32	3.10	1.37	-3.74	4.43
마이더스블루칩배당증권투자신탁1호(주)C4	-3.10	-5.05	-3.20	-7.46	-0.20	3.36	1.75	-3.13	5.14
마이더스블루칩배당증권투자신탁1호(주)C5	-3.09	-5.02	-3.14	-7.37	-0.07	3.62	2.12	-2.53	-2.35
마이더스블루칩배당증권투자신탁1호(주)S	-3.03	-4.86	-2.81	-6.89	0.63	-	-	-	5.00
마이더스블루칩배당증권투자신탁1호(주)Ae	-3.04	-4.89	-2.87	-6.96	0.51	-	-	-	-3.80
마이더스블루칩배당증권투자신탁1호(주)Ce	-3.04	-4.90	-2.89	-7.00	0.46	-	-	-	-3.87
비교지수	1.97	-0.95	3.69	-5.44	-2.85	-1.01	-3.22	-2.45	48.03

비교지수(Benchmark) = KOSPI 100%

\* 위 투자실적은 과거 성과를 나타낼 뿐 미래의 운용성과를 보장하는 것은 아닙니다.

▶ 연평균 수익률

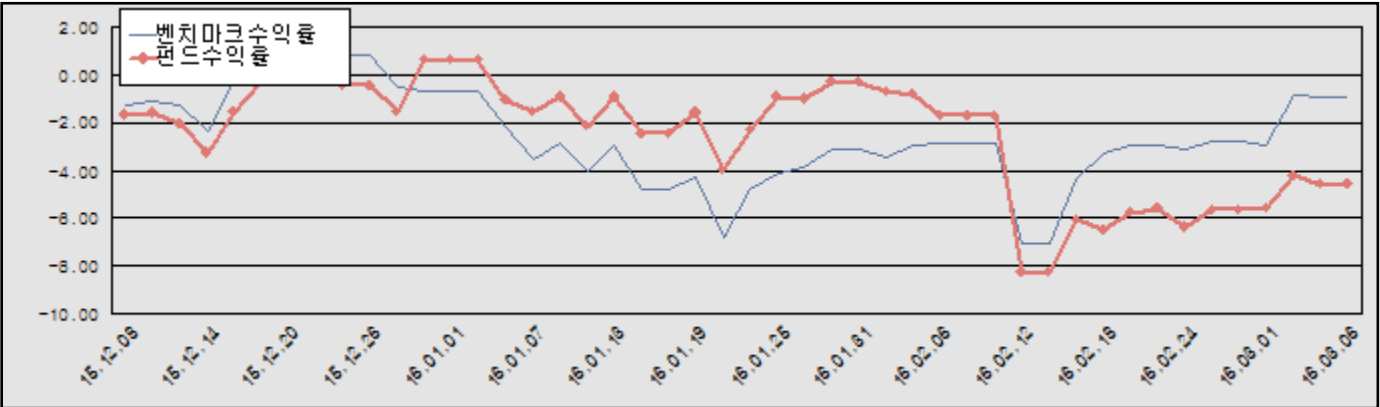
(단위 : %)

구분	최근 1년	최근 2년	최근 3년	최근 5년
마이더스 블루칩배당 증권 투자신탁 1호(주식)	1.68	3.55	2.43	1.21
마이더스블루칩배당증권투자신탁1호(주)A1	0.04	1.90	0.81	-0.41
마이더스블루칩배당증권투자신탁1호(주)C1	-0.56	1.29	0.21	-1.01
마이더스블루칩배당증권투자신탁1호(주)C2	-0.45	1.41	0.33	-0.88
마이더스블루칩배당증권투자신탁1호(주)C3	-0.32	1.54	0.45	-0.76
마이더스블루칩배당증권투자신탁1호(주)C4	-0.20	1.67	0.58	-0.63
마이더스블루칩배당증권투자신탁1호(주)C5	-0.07	1.79	0.70	-0.51
마이더스블루칩배당증권투자신탁1호(주)S	0.63	-	-	-
마이더스블루칩배당증권투자신탁1호(주)Ae	0.51	-	-	-
마이더스블루칩배당증권투자신탁1호(주)Ce	0.46	-	-	-
비교지수	-2.85	-0.51	-1.09	-0.49

비교지수(Benchmark) = KOSPI 100%

\* 위 투자실적은 과거 성과를 나타낼 뿐 미래의 운용성과를 보장하는 것은 아닙니다.

마이더스 블루칩배당 증권 투자신탁 1호(주식)



비교지수(Benchmark) = KOSPI 100%

\* 위 투자실적은 과거 성과를 나타낼 뿐 미래의 운용성과를 보장하는 것은 아닙니다.

▶ 손익현황

마이더스 블루칩배당 증권 투자신탁 1호(주식)

(단위 : 백만원)

구분	증권				파생상품		부동산	특별자산		단기대출 및 예금	기타	손익합계
	주식	채권	어음	집합투자 증권	장내	장외		실물자산	기타			
당기손익	-4.433	-	1	-	-	-	-	-	-	1	1,174	-3,257
전기손익	1.987	-	0	-	-	-	-	-	-	4	-67	1,924

3. 자산현황

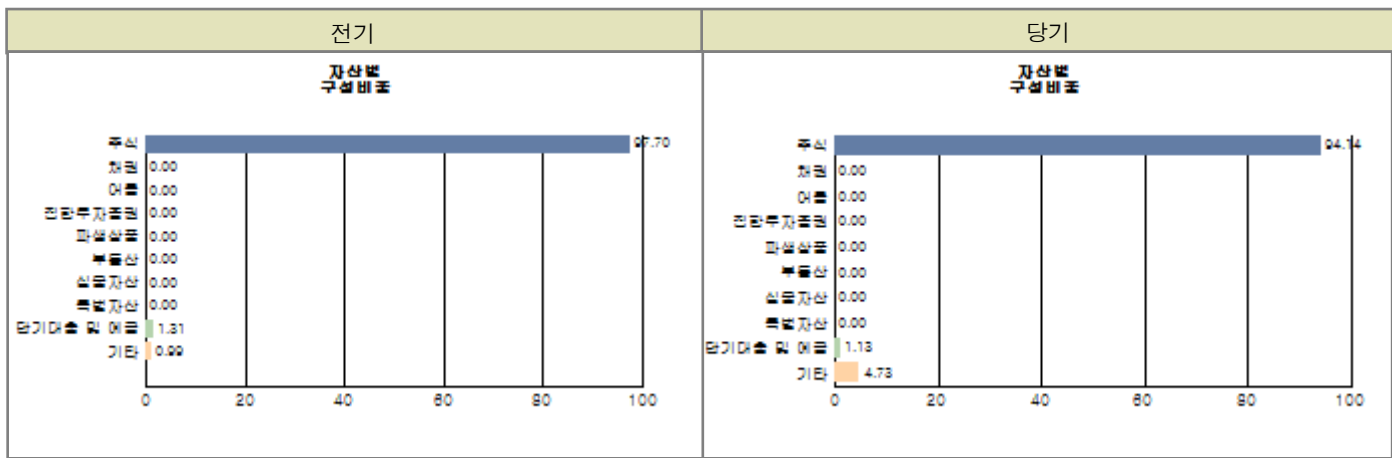
▶ 자산구성현황

마이더스 블루칩배당 증권 투자신탁 1호(주식)

(단위 : 백만원, %)

통화별 구분	증권				파생상품		부동산	특별자산		단기대출 및 예금	기타	자산총액
	주식	채권	어음 및 기타증권	집합투자 증권	장내	장외		실물자산	기타			
원화	64,884 (100.26)	-	-	-	-	-	-	-	-	781 (1.20)	3,262 (5.04)	68,927 (106.50)
합계	64,884 (100.26)	-	-	-	-	-	-	-	-	781 (1.20)	3,262 (5.04)	68,927 (106.50)

\* ( )는 자산총액에 대한 비중. 다만 클래스 펀드인 경우, 클래스운용펀드의 투자비중을 뜻함.



주) 위 자산구성 그래프는 클래스운용펀드 기준의 구성현황입니다.

▶ **업종별, 국가별 투자비중**

마이더스 블루칩배당 증권 투자신탁 1호(주식) **주식투자 상위 10종목**

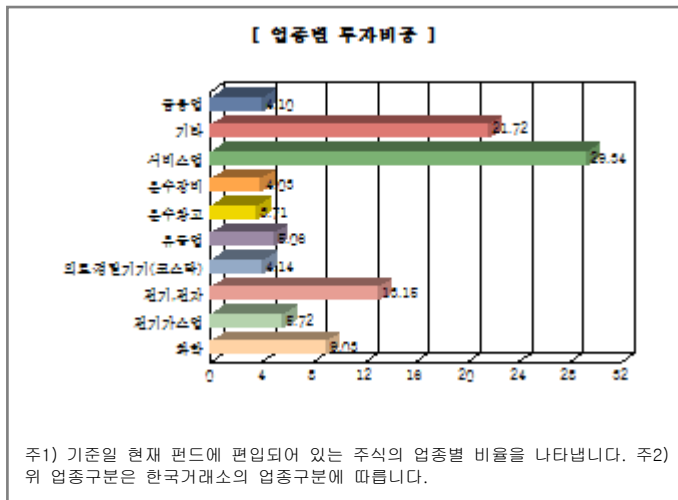
종 목	비 중(%)	종 목	비 중(%)
삼성전자	7.51	한국전력	5.72
삼성전자우	4.65	CJ CGV	3.38
CJ	2.88	아모레G	2.51
삼성물산	2.43	SK	2.35
LG생활건강우	2.35	NAVER	2.30

※ 비중 : 펀드내 주식 총액중 해당 종목이 차지하는 비중

마이더스 블루칩배당 증권 투자신탁 1호(주식) **업종별 투자비중**

종 목	비 중(%)	종 목	비 중(%)
서비스업	29.34	전기, 전자	13.15
화학	9.03	전기가공업	5.72
유통업	5.06	의료·정밀기기(코스닥)	4.14
금융업	4.10	운수장비	4.03
운수창고	3.71	기타	21.72

※ 비중 : 펀드내 주식 총액중 해당 종목이 차지하는 비중



▶ **투자대상 상위 10종목**

마이더스 블루칩배당 증권 투자신탁 1호(주식) (단위 : %)

구분	종목명	비중	구분	종목명	비중
----	-----	----	----	-----	----

1	주식	삼성전자	7.53	2	주식	한국전력	5.73
3	주식	삼성전자우	4.66	4	주식	CJ CGV	3.38
5	주식	CJ	2.88	6	주식	아모레G	2.51
7	주식	삼성물산	2.43	8	주식	SK	2.36
9	주식	LG생활건강우	2.35	10	주식	NAVER	2.30

※ 비중 : 펀드내 순자산 총액중 해당 종목이 차지하는 비중

\* 보다 상세한 투자대상자산 내역은 금융투자협회 전자공시사이트의 펀드 분기영업보고서 및 결산보고서를 참고하실 수 있습니다.  
(인터넷주소 <http://dis.kofia.or.kr>) 단, 협회 전자공시사이트에서 조회한 분기영업보고서 및 결산보고서는 본 자산운용보고서와 작성기준일이 상이할 수 있습니다.

### ▼ 각 자산별 보유종목 내역

#### ▶ 주식

### ■ 상위 5개 종목

#### 마이더스 블루칩배당 증권 투자신탁 1호(주식)

(단위 : 주,원,%)

종목	보유수량	평가금액	비중
삼성전자	4,008	4,869,720,000	7.51
한국전력	63,539	3,710,677,600	5.72
삼성전자우	2,939	3,018,353,000	4.65
CJ CGV	18,640	2,190,200,000	3.38
CJ	7,958	1,866,151,000	2.88

※ 비중 : 펀드내 주식 총액중 해당 종목이 차지하는 비중

#### ▶ 채권

해당사항 없음

#### ▶ 어음

해당사항 없음

#### ▶ 집합투자증권

해당사항 없음

#### ▶ 장내파생상품

해당사항 없음

#### ▶ 장외파생상품

해당사항 없음

#### ▶ 부동산(임대)

해당사항 없음

#### ▶ 부동산(자금대여 및 차입)

해당사항 없음

#### ▶ 특별자산

해당사항 없음

#### ▶ 유동성

마이더스 블루칩배당 증권 투자신탁 1호(주식)

종류	금융기관	대출(예금)일자	대출(예금)액	적용금리	만기일	비고
REPO매수(16030446)	이베스트투자증권	2016-03-04	500,061,643	1.50	2016-03-07	
예금	KEB하나은행(외환)		280,828,269	1.15		

\* 상위 5개 종목만 기재함.

▶ 기타

해당사항 없음

4. 투자운용전문인력 현황

▶ 운용전문인력

(단위 : 개, 백만원)

성명	운용개시일	직위	운용중인 다른 펀드 현황		주요 경력 및 운용내역(최근5년)	협회등록번호
			펀드 수	운용 규모		
오남훈	2012-05-02	책임운용역	9	50,587	서울대학교 전기공학부, 대우증권, 現 마이더스에셋자산운용 주식운용파트 팀장	2109001266
김예리	2013-07-01	운용역	2	629	연세대학교 경영학과 하이자산운용, 튜브투자자문 現 마이더스에셋자산운용 주식운용파트	2109001471

주) 성명이 굵은 글씨로 표시된 것이 책임운용전문인력이며, '책임운용전문인력'이란 운용전문인력 중 투자전략수립 및 투자 의사결정 등에 있어 주도적이고 핵심적인 역할을 수행하는 자를 말합니다.

\* 성과보수가 있는 펀드 및 투자일임계약 운용규모

오남훈 : 없음  
김예리 : 없음

▶ 운용전문인력 변경내역

기간	운용전문인력
2005-12-07 ~ 2013-06-30	허필석
2012-05-02 ~ 2013-06-30	오남훈
2012-05-02 ~ 현재	오남훈
2013-07-01 ~ 현재	김예리

5. 비용현황

▶ 보수 및 비용 지급현황

마이더스 블루칩배당 증권 투자신탁 1호(주식)

(단위 : 백만원,%)

구분	전기		당기		비고
	금액	비율(%)*	금액	비율(%)*	
자산운용사	-	-	-	-	
판매회사	-	-	-	-	
펀드재산보관(신탁업자)	-	-	-	-	
일반사무관리회사	-	-	-	-	
보수 합계	-	-	-	-	
기타비용**	0	0.00	0	0.00	
매매 증개 수수료	단순매매/증개수수료	12	28	0.04	
	조사분석업무 등 서비스수수료	32	67	0.10	
	합계	44	95	0.14	
증권거래세	67	0.09	141	0.20	



마이다스블루칩배당증권투자신탁1호(주)A1

(단위 : 백만원,%)

구분	전기		당기		비고
	금액	비율(%)*	금액	비율(%)*	
자산운용사	90	0.16	79	0.16	
판매회사	124	0.22	110	0.22	
펀드재산보관(신탁업자)	4	0.01	4	0.01	
일반사무관리회사	3	0.00	2	0.00	
보수 합계	221	0.40	196	0.40	
기타비용**	0	0.00	0	0.00	
매매 중개 수수료	단순매매/중개수수료	-	-	-	
	조사분석업무 등 서비스수수료	-	-	-	
	합계	-	-	-	
증권거래세	-	-	-	-	

마이다스블루칩배당증권투자신탁1호(주)C1

(단위 : 백만원,%)

구분	전기		당기		비고
	금액	비율(%)*	금액	비율(%)*	
자산운용사	2	0.16	3	0.16	
판매회사	4	0.37	6	0.37	
펀드재산보관(신탁업자)	0	0.01	0	0.01	
일반사무관리회사	0	0.00	0	0.00	
보수 합계	6	0.55	9	0.55	
기타비용**	0	0.00	0	0.00	
매매 중개 수수료	단순매매/중개수수료	-	-	-	
	조사분석업무 등 서비스수수료	-	-	-	
	합계	-	-	-	
증권거래세	-	-	-	-	

마이다스블루칩배당증권투자신탁1호(주)C2

(단위 : 백만원,%)

구분	전기		당기		비고
	금액	비율(%)*	금액	비율(%)*	
자산운용사	1	0.16	1	0.16	
판매회사	2	0.34	1	0.34	
펀드재산보관(신탁업자)	0	0.01	0	0.01	
일반사무관리회사	0	0.00	0	0.00	
보수 합계	2	0.52	2	0.52	
기타비용**	0	0.00	0	0.00	
매매 중개 수수료	단순매매/중개수수료	-	-	-	
	조사분석업무 등 서비스수수료	-	-	-	
	합계	-	-	-	
증권거래세	-	-	-	-	

마이다스블루칩배당증권투자신탁1호(주)C3

(단위 : 백만원,%)

구분	전기		당기		비고
	금액	비율(%)*	금액	비율(%)*	
자산운용사	0	0.16	0	0.16	
판매회사	0	0.31	0	0.31	
펀드재산보관(신탁업자)	0	0.01	0	0.01	
일반사무관리회사	0	0.00	0	0.00	
보수 합계	0	0.49	0	0.49	
기타비용**	-	-	-	-	
매매 중개 수수료	단순매매/중개수수료	-	-	-	
	조사분석업무 등 서비스수수료	-	-	-	
	합계	-	-	-	
증권거래세	-	-	-	-	

마이다스블루칩배당증권투자신탁1호(주)C4

(단위 : 백만원,%)

구분	전기		당기		비고
	금액	비율(%)*	금액	비율(%)*	
자산운용사	0	0.16	0	0.16	
판매회사	0	0.28	0	0.28	
펀드재산보관(신탁업자)	0	0.01	0	0.01	
일반사무관리회사	0	0.00	0	0.00	
보수 합계	1	0.45	1	0.45	
기타비용**	-	-	-	-	
매매 중개 수수료	단순매매/중개수수료	-	-	-	
	조사분석업무 등 서비스수수료	-	-	-	
	합계	-	-	-	
증권거래세	-	-	-	-	

마이다스블루칩배당증권투자신탁1호(주)C5

(단위 : 백만원,%)

구분	전기		당기		비고
	금액	비율(%)*	금액	비율(%)*	
자산운용사	26	0.16	24	0.16	
판매회사	40	0.25	37	0.25	
펀드재산보관(신탁업자)	1	0.01	1	0.01	
일반사무관리회사	1	0.00	1	0.00	
보수 합계	68	0.42	63	0.42	
기타비용**	0	0.00	0	0.00	
매매 중개 수수료	단순매매/중개수수료	-	-	-	
	조사분석업무 등 서비스수수료	-	-	-	
	합계	-	-	-	
증권거래세	-	-	-	-	

마이다스블루칩배당증권투자신탁1호(주)S

(단위 : 백만원,%)

구분	전기		당기		비고
	금액	비율(%)*	금액	비율(%)*	
자산운용사	0	0.16	0	0.16	
판매회사	0	0.09	0	0.09	
펀드재산보관(신탁업자)	0	0.01	0	0.01	
일반사무관리회사	0	0.00	0	0.00	
보수 합계	0	0.26	0	0.26	
기타비용**	-	-	-	-	
매매 중개 수수료	단순매매/중개수수료	-	-	-	
	조사분석업무 등 서비스수수료	-	-	-	
	합계	-	-	-	
증권거래세	-	-	-	-	

마이다스블루칩배당증권투자신탁1호(주)Ae

(단위 : 백만원,%)

구분	전기		당기		비고
	금액	비율(%)*	금액	비율(%)*	
자산운용사	4	0.16	4	0.16	
판매회사	3	0.11	3	0.11	
펀드재산보관(신탁업자)	0	0.01	0	0.01	
일반사무관리회사	0	0.00	0	0.00	
보수 합계	7	0.29	7	0.29	
기타비용**	0	0.00	0	0.00	
매매 중개 수수료	단순매매/중개수수료	-	-	-	
	조사분석업무 등 서비스수수료	-	-	-	
	합계	-	-	-	
증권거래세	-	-	-	-	

마이더스블루칩배당증권투자신탁1호(주)Ce

(단위 : 백만원,%)

구분	전기		당기		비고
	금액	비율(%)*	금액	비율(%)*	
자산운용사	1	0.16	1	0.16	
판매회사	1	0.12	1	0.12	
펀드재산보관(신탁업자)	0	0.01	0	0.01	
일반사무관리회사	0	0.00	0	0.00	
보수 합계	2	0.30	2	0.30	
기타비용**	0	0.00	0	0.00	
매매 중개 수수료	단순매매/중개수수료	-	-	-	
	조사분석업무 등 서비스수수료	-	-	-	
	합계	-	-	-	
증권거래세	-	-	-	-	

\* 펀드의 순자산평잔 대비 비율

\*\* 기타비용이란 회계감사비용, 증권 등의 예약 및 결제비용 등 펀드에서 경상적/반복적으로 지출된 비용으로서 매매/중개수수료는 제외한 것입니다.

▶ 총보수비용 비율

마이더스 블루칩배당 증권 투자신탁 1호(주식)

(단위 : 연환산, %)

구분	해당 펀드		상위펀드 비용 합산	
	총보수,비용비율	매매,중개수수료 비율	합성 총보수,비용비율	매매,중개수수료 비율
전기	0.00	0.23	0.00	0.23
당기	0.00	0.55	0.00	0.55

마이더스블루칩배당증권투자신탁1호(주)A1

(단위 : 연환산, %)

구분	해당 펀드		상위펀드 비용 합산	
	총보수,비용비율	매매,중개수수료 비율	합성 총보수,비용비율	매매,중개수수료 비율
전기	1.60	-	1.60	0.23
당기	1.60	-	1.61	0.55

마이더스블루칩배당증권투자신탁1호(주)C1

(단위 : 연환산, %)

구분	해당 펀드		상위펀드 비용 합산	
	총보수,비용비율	매매,중개수수료 비율	합성 총보수,비용비율	매매,중개수수료 비율
전기	2.20	-	2.20	0.23
당기	2.20	-	2.21	0.55

마이더스블루칩배당증권투자신탁1호(주)C2

(단위 : 연환산, %)

구분	해당 펀드		상위펀드 비용 합산	
	총보수,비용비율	매매,중개수수료 비율	합성 총보수,비용비율	매매,중개수수료 비율
전기	2.08	-	2.08	0.23
당기	2.08	-	2.08	0.56

마이더스블루칩배당증권투자신탁1호(주)C3

(단위 : 연환산, %)

구분	해당 펀드		상위펀드 비용 합산	
	총보수,비용비율	매매,중개수수료 비율	합성 총보수,비용비율	매매,중개수수료 비율
전기	1.95	-	1.95	0.23
당기	1.95	-	1.95	0.54

마이더스블루칩배당증권투자신탁1호(주)C4

(단위 : 연환산, %)

구분	해당 펀드		상위펀드 비용 합산	
	총보수,비용비율	매매,중개수수료 비율	합성 총보수,비용비율	매매,중개수수료 비율
전기	1.82	-	1.83	0.23
당기	1.82	-	1.83	0.55

마이더스블루칩배당증권투자신탁1호(주)C5

(단위 : 연환산, %)

구분	해당 펀드		상위펀드 비용 합산	
	총보수,비용비율	매매,중개수수료 비율	합성 총보수,비용비율	매매,중개수수료 비율
전기	1.70	-	1.70	0.23
당기	1.70	-	1.71	0.55

마이더스블루칩배당증권투자신탁1호(주)S

(단위 : 연환산, %)

구분	해당 펀드		상위펀드 비용 합산	
	총보수,비용비율	매매,중개수수료 비율	합성 총보수,비용비율	매매,중개수수료 비율
전기	1.05	-	1.05	0.23
당기	1.05	-	1.05	0.55

마이더스블루칩배당증권투자신탁1호(주)Ae

(단위 : 연환산, %)

구분	해당 펀드		상위펀드 비용 합산	
	총보수,비용비율	매매,중개수수료 비율	합성 총보수,비용비율	매매,중개수수료 비율
전기	1.15	-	1.15	0.23
당기	1.15	-	1.16	0.55

마이더스블루칩배당증권투자신탁1호(주)Ce

(단위 : 연환산, %)

구분	해당 펀드		상위펀드 비용 합산	
	총보수,비용비율	매매,중개수수료 비율	합성 총보수,비용비율	매매,중개수수료 비율
전기	1.20	-	1.20	0.23
당기	1.20	-	1.20	0.64

주1) 총보수·비용비율(Total Expense Ratio)이란 운용보수 등 펀드에서 부담하는 '보수'와 '기타비용' 총액을 순자산 연평잔(보수,비용 차감전 기준)으로 나눈 비율로서 해당 운용기간 중 투자자가 부담한 총 보수,비용수준을 나타냅니다.

주2) 매매/중개수수료 비율이란 매매/중개수수료를 순자산 연평잔액(보수,비용 차감전 기준)으로 나눈 비율로서 해당 운용기간 중 투자자가 부담한 매매/중개수수료의 수준을 나타냅니다.

## 6. 투자자산매매내역

### ▶ 매매주식규모 및 회전을

마이더스 블루칩배당 증권 투자신탁 1호(주식)

(단위 : 주,원,%)

매수		매도		매매회전율	
수량	금액	수량	금액	3개월	연환산
994,966	44,756,157,860	1,407,267	47,168,194,820	69.89	280.34

※ 매매회전율이란 해당 운용기간 중 매도한 주식금액의 총액을 그 해당 운용기간 중 보유한 주식의 평균가액으로 나눈 비율.

※ 매매회전율이 높을 경우 매매거래수수료(0.1%내외) 및 증권거래세(매도시 0.3%) 발생으로 실제 투자자가 부담하게 되는 펀드비용이 증가합니다.

### ▶ 최근 3분기 매매회전을 추이

마이더스 블루칩배당 증권 투자신탁 1호(주식)

(단위 : %)

2015-12-07 ~ 2016-03-06	2015-09-07 ~ 2015-12-06	2015-06-07 ~ 2015-09-06
69.89	29.57	18.50