

# MIDAS ASSET

마이다스에셋자산운용

## 자산운용보고서

**마이다스 아시아 리더스 성장주 증권 자투자신탁(H)(주식)**

운용기간 2015.11.15 ~ 2016.02.14

Midas International Asset Management Ltd.

[www.midasasset.com](http://www.midasasset.com)

이 자산운용보고서는 자본시장과 금융투자업에 관한 법률에 의거 자산운용회사가 작성하며, 투자자가 가입한 상품의 특정기간(3개월, 단, MMF는 1개월) 동안의 자산운용에 대한 결과를 요약하여 제공하는 보고서입니다. 이 자산운용보고서의 내용은 고객님의 가입하신 펀드 전체에 관한 내용으로, 고객님의 개인별 수익률 정보 확인 및 변경사항은 가입하신 판매회사를 통하여 확인하시기 바랍니다.

# 공지사항

고객님이 가입하신 펀드는 『자본시장과 금융투자업에 관한 법률(신규 설정)』의 적용을 받습니다.

이 보고서는 자본시장법에 의해 마이다스 아시아 리더스 성장주 증권 자투자신탁(H)(주식)의 자산운용사인 마이다스에셋자산운용이 작성하여 펀드자산보관자(신탁업자)인 'KEB하나은행(하나)'의 확인을 받아 판매회사를 통해 투자자에게 제공됩니다. 다만 일괄 예약된 펀드의 펀드자산보관자(신탁업자) 확인기간은 일괄 예약된 날 이후 기간에 한합니다.

각종 보고서 확인 : 마이다스에셋자산운용 <http://www.midasasset.com>  
 금융투자협회 <http://dis.fundservice.net>

## 1. 펀드의 개요

### ▶ 기본정보

**위험등급 : 1등급**

펀드명칭		금융투자협회 펀드코드	
마이다스 아시아 리더스 성장주 증권 자투자신탁(H)(주식)		B1678	
마이다스 아시아 리더스 성장주 증권 자투자신탁(H)(주식)A		B1679	
마이다스 아시아 리더스 성장주 증권 자투자신탁(H)(주식)Ae		B1680	
마이다스 아시아 리더스 성장주 증권 자투자신탁(H)(주식)C1		B1681	
마이다스 아시아 리더스 성장주 증권 자투자신탁(H)(주식)Ce		B1685	
펀드의 종류	투자신탁/증권(주식형)/추가형/개방형/종류형/모자형	최초설정일	2015-05-15
운용기간	3개월(2015-11-15 ~ 2016-02-14)	존속기간	추가형
자산운용사	마이다스에셋자산운용		
펀드재산보관(신탁업자)	KEB하나은행(하나)	일반사무관리회사	SC은행 펀드서비스부
판매회사	하나금융투자 현대증권 키움증권		
상품의 특징	이 투자신탁은 투자신탁재산의 60% 이상을 아시아 지역 내 국가의 주식에 주로 투자하는 모투자신탁에 투자하여 장기적으로 안정적인 자본이득 및 이자수익을 추구합니다. 모투자신탁은 신탁재산의 60% 이상을 주식에 투자하며, 특히 아시아 지역의 성장 잠재력이 높은 주식들을 발굴하여 투자합니다. 아시아 국가 중 중국, 일본, 한국, 대만, 홍콩, 싱가포르, 말레이시아, 인도네시아, 태국, 인도 등이며, 해당 국가 이외의 국가에서 발행, 유통되는 아시아 기업의 주식(주식예약증서(DR) 포함)에도 투자하여 수익을 추구하는 것을 목적으로 합니다.		

☞ 위험등급 : 투자대상 자산의 종류 및 위험도 등을 감안하여 1등급(매우 높은 위험) 부터 5등급(매우 낮은 위험) 까지 투자위험 등급을 5단계로 분류함.

☞ 1등급 - 매우 높은 위험, 2등급 - 높은 위험, 3등급 - 중간 위험, 4등급 - 낮은 위험, 5등급 - 매우 낮은 위험

▶ 펀드 구성

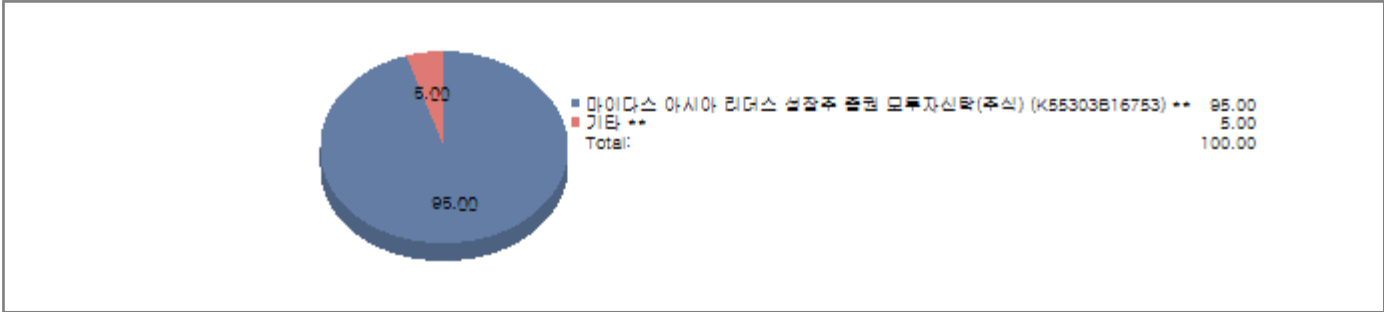
주된 투자대상

실제투자

모펀드	비중 (%)*
마이더스 아시아 리더스 성장주 증권 모투자신탁(주식) (K55303B16753) **	76.80

수익증권 매입

마이더스 아시아 리더스 성장주 증권 자투자신탁(H)(주식)



주) 위의 도표 및 그림은 현재 투자자가 가입하고 있는 자펀드만을 대상으로 보여주고 있습니다.

\* 자펀드가 각 모펀드에서 차지하고 있는 비중을 나타냅니다.

\*\* 자펀드 자산현황을 100으로 가정하였을 때 각 모펀드의 집합투자증권을 얼마만큼 투자하고 있는지를 보여줍니다.

수익증권 매입

종류형 펀드	종류(Class)별	A	B	C	D	E	F	H	I	P	W	J	S	S-P	기타
		비중(%)***													
		0.81	-	97.97	-	1.22	-	-	-	-	-	-	-	-	-

\*\*\* 자펀드에 편입되어 있는 각 종류(Class)별 구성비중을 나타낸 수치입니다.

▶ 자산현황

(단위 : 원, 좌/주, %)

마이더스 아시아 리더스 성장주 증권 자투자신탁(H)(주식)	전기말	당기말	증감률
자산 총액	7,320,267,925	6,435,676,529	-12.08
부채 총액	27,900	31,240	11.97
순자산총액	7,320,240,025	6,435,645,289	-12.08
기준가격	901.89	797.20	-11.61

(단위 : 원, 좌/주, %)

마이더스 아시아 리더스 성장주 증권 모투자신탁(주식)	전기말	당기말	증감률
자산 총액	9,453,807,730	8,163,335,198	-13.65
부채 총액	169,216,144	1,749,553	-98.97
순자산총액	9,284,591,586	8,161,585,645	-12.10
기준가격	958.38	863.63	-9.89

(단위 : 원, %)

종류(Class)별 기준가격 현황	전기말	당기말	증감률
마이더스 아시아 리더스 성장주 증권 자투자신탁(H)(주식)A	872.35	767.28	-12.04
마이더스 아시아 리더스 성장주 증권 자투자신탁(H)(주식)Ae	895.66	788.67	-11.95
마이더스 아시아 리더스 성장주 증권 자투자신탁(H)(주식)C1	891.58	783.10	-12.17
마이더스 아시아 리더스 성장주 증권 자투자신탁(H)(주식)Ce	1,042.56	921.58	-11.60

주) 기준가격이란 투자자가 집합투자증권을 입금(매입), 출금(환매)하는 경우 또는 분배금(상환금포함) 수령 시에 적용되는 가격으로 펀드의 순자산총액을 발행된 수익증권 총좌수로 나눈 가격을 말합니다.

※ 분배금내역

아시아리더성장주A

(단위 : 백만원, 좌)

분배금 기준일	분배금 지급금액	분배후 수탁고	기준가격(원)		비고
			분배금 지급전	분배금 지급후	
해당사항없음					

아시아리더성장주Ae

(단위 : 백만원, 좌)

분배금 기준일	분배금 지급금액	분배후 수탁고	기준가격(원)		비고
			분배금 지급전	분배금 지급후	
해당사항없음					

아시아리더성장주C1

(단위 : 백만원, 좌)

분배금 기준일	분배금 지급금액	분배후 수탁고	기준가격(원)		비고
			분배금 지급전	분배금 지급후	
해당사항없음					

아시아리더성장주Ce

(단위 : 백만원, 좌)

분배금 기준일	분배금 지급금액	분배후 수탁고	기준가격(원)		비고
			분배금 지급전	분배금 지급후	
해당사항없음					

## 2. 운용경과 및 수익률현황

### ▶ 운용경과

2월 14일 기준, 3개월 펀드수익률은 -12.04%(클래스A 기준)로 비교지수 대비 3.59포인트 높은 수익률을 기록했습니다. 펀드의 전체 주식자산 중에서 편입비중이 높은 주력 업종은 경기민감소비재(31%), 헬스케어(23%), 필수소비재(18%) 등입니다. 주식시장의 갑작스러운 하락으로 인해 편입비를 적극적으로 축소하지는 못하였습니다. 국가별로는 지난 1월달에 이어 홍콩 및 중국 시장의 비중을 축소하였지만, 전체적으로 편입비중 상위의 일본(월말 기준, 약 48%) 시장이 급락하였고, 중국(20%)과 홍콩(15%) 시장이 약세를 보임에 따라, 펀드 성과에 부정적으로 작용했습니다.

### ▶ 투자환경 및 운용계획

연초부터 중국발 금융 불안정, 경기둔화 우려감과 그에 따른 상품가격의 급락 등이 주식시장에 악재로 작용하며 시장 하락을 이끌고 있습니다. 기본적으로 매크로 환경은 당분간 우호적이지 않을 것으로 전망하고 있습니다. 그러나, 저금리 상황이 이어지고 중앙은행들의 완화적인 정책이 지속될 것으로 예상되며, 급격한 경기침체 가능성은 낮다고 판단하여 성장주에 대한 시장의 기대와 프리미엄은 유지될 것으로 보입니다. 국가별지수의 상승은 제한적일 것으로 예상하고 있으며, 환율 내지 매크로의 영향을 비교적 덜 받는 종목을 중심으로 포트폴리오를 구성하는 것이 오히려 전체적으로 보았을 때 유리하다고 판단하고 있습니다.

### ▶ 기간수익률

(단위 : %)

구분	최근 1개월	최근 3개월	최근 6개월	최근 9개월	최근 1년	최근 2년	최근 3년	최근 5년	설정일
마이더스 아시아 리더스 성장주 증권 자투자신탁(H)(주식)	-6.97	-11.61	-14.32	-20.28	-	-	-	-	-20.28
마이더스 아시아 리더스 성장주 증권 모투자신탁(주식)	-7.27	-9.89	-12.67	-13.64	-	-	-	-	-13.64
마이더스 아시아 리더스 성장주 증권 자투자신탁(H)(주식)A	-7.14	-12.04	-15.11	-	-	-	-	-	-23.27
마이더스 아시아 리더스 성장주 증권 자투자신탁(H)(주식)Ae	-7.10	-11.95	-14.93	-21.13	-	-	-	-	-21.13
마이더스 아시아 리더스 성장주 증권 자투자신탁(H)(주식)C1	-7.19	-12.17	-15.33	-21.69	-	-	-	-	-21.69
마이더스 아시아 리더스 성장주 증권 자투자신탁(H)(주식)Ce	-6.97	-11.60	-	-	-	-	-	-	-7.84
비교지수	-7.10	-15.63	-18.73	-25.49	-	-	-	-	-25.49

비교지수(Benchmark) = MSCI AC Asia Index (USD) 100%

\* 위 투자실적은 과거 성과를 나타낼 뿐 미래의 운용성과를 보장하는 것은 아닙니다.

▶ 연평균 수익률

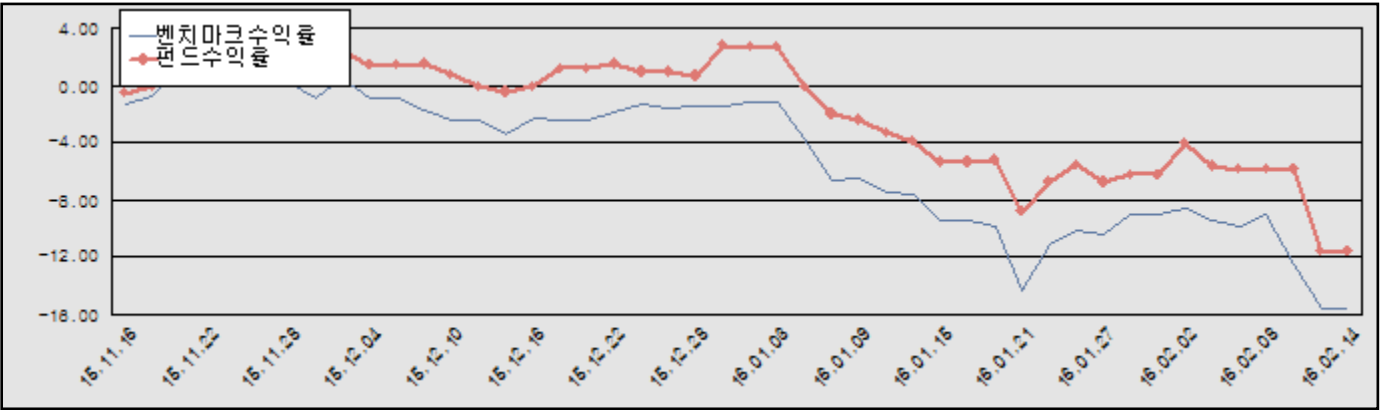
(단위 : %)

구분	최근 1년	최근 2년	최근 3년	최근 5년
마이더스 아시아 리더스 성장주 증권 자투자신탁(H)(주식)	-	-	-	-
마이더스 아시아 리더스 성장주 증권 모투자신탁(주식)	-	-	-	-
마이더스 아시아 리더스 성장주 증권 자투자신탁(H)(주식)A	-	-	-	-
마이더스 아시아 리더스 성장주 증권 자투자신탁(H)(주식)Ae	-	-	-	-
마이더스 아시아 리더스 성장주 증권 자투자신탁(H)(주식)C1	-	-	-	-
마이더스 아시아 리더스 성장주 증권 자투자신탁(H)(주식)Ce	-	-	-	-
비교지수	-	-	-	-

주) 상위 펀드는 설정일 1년 미만의 펀드로 연평균수익률을 표시하지 않습니다.

\* 위 투자실적은 과거 성과를 나타낼 뿐 미래의 운용성과를 보장하는 것은 아닙니다.

마이더스 아시아 리더스 성장주 증권 자투자신탁(H)(주식)



비교지수(Benchmark) = MSCI AC Asia Index (USD) 100%

\* 위 투자실적은 과거 성과를 나타낼 뿐 미래의 운용성과를 보장하는 것은 아닙니다.

▶ 손익현황

마이더스 아시아 리더스 성장주 증권 자투자신탁(H)(주식)

(단위 : 백만원)

구분	증권				파생상품		부동산	특별자산		단기대출 및 예금	기타	손익합계
	주식	채권	어음	집합투자 증권	장내	장외		실물자산	기타			
당기손익	-	-	0	-687	-229	69	-	-	-	1	0	-846
전기손익	-	-	0	-314	-324	316	-	-	-	1	0	-321

마이더스 아시아 리더스 성장주 증권 모투자신탁(주식)

(단위 : 백만원)

구분	증권				파생상품		부동산	특별자산		단기대출 및 예금	기타	손익합계
	주식	채권	어음	집합투자 증권	장내	장외		실물자산	기타			
당기손익	-1,398	-	0	-	-	-	-	-	-	1	502	-895
전기손익	-353	-	-	-	-	-	-	-	-	1	-19	-371

3. 자산현황

▶ 자산구성현황

마이더스 아시아 리더스 성장주 증권 자투자신탁(H)(주식)

(단위 : 백만원, %)

통화별 구분	증권				파생상품		부동산	특별자산		단기대출 및 예금	기타	자산총액
	주식	채권	어음 및 기타증권	집합투자 증권	장내	장외		실물자산	기타			
KRW	-	-	-	6,268 (97.39)	-	-162 (-2.51)	-	-	-	330 (5.12)	-	6,436 (100.00)

합계	-	-	-	6,268 (97.39)	-	-162 (-2.51)	-	-	-	330 (5.12)	-	6,436 (100.00)
----	---	---	---	------------------	---	-----------------	---	---	---	---------------	---	-------------------

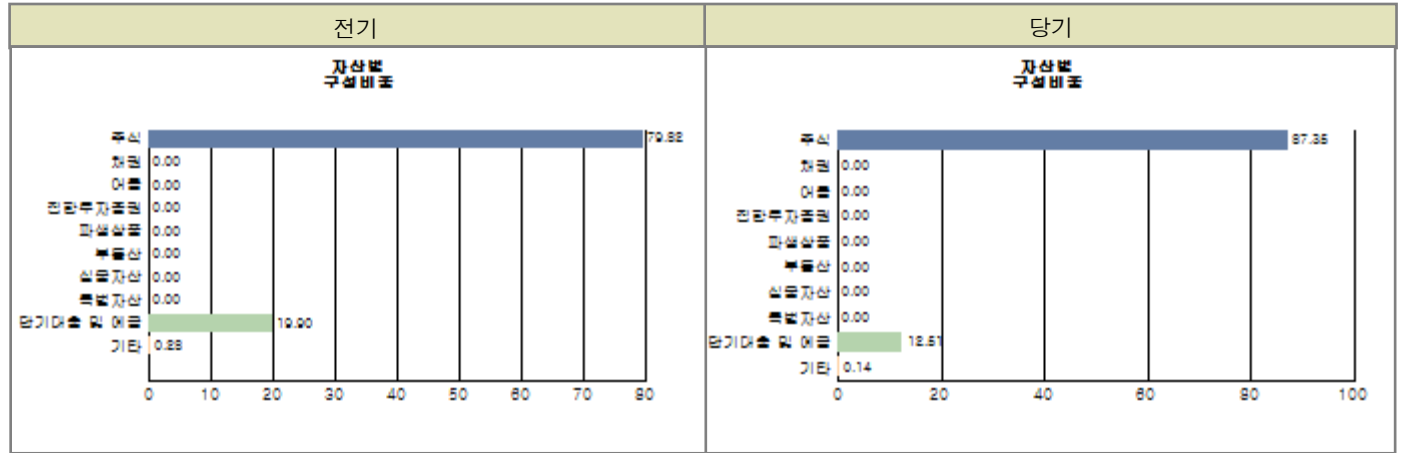
※ ( )내는 자산총액에 대한 비중. 다만 클래스 펀드인 경우, 클래스운용펀드의 투자비중을 뜻함.

마이더스 아시아 리더스 성장주 증권 모두자산탁(주식)

(단위 : 백만원, %)

통화별 구분	증권				파생상품		부동산	특별자산		단기대출 및 예금	기타	자산총액
	주식	채권	어음 및 기타증권	집합투자증권	장내	장외		실물자산	기타			
HKD (155.59)	1,055 (12.92)	-	-	-	-	-	-	-	-	421 (5.15)	-	1,475 (18.07)
KRW	999 (12.24)	-	-	-	-	-	-	-	-	317 (3.88)	8 (0.09)	1,323 (16.21)
JPY (10.80)	3,238 (39.67)	-	-	-	-	-	-	-	-	60 (0.74)	4 (0.05)	3,302 (40.46)
USD (1,211.70)	572 (7.01)	-	-	-	-	-	-	-	-	149 (1.82)	-0 (0.00)	721 (8.83)
CNH (185.23)	1,183 (14.49)	-	-	-	-	-	-	-	-	7 (0.09)	-	1,190 (14.58)
PHP (25.47)	43 (0.52)	-	-	-	-	-	-	-	-	0 (0.00)	-	43 (0.52)
SGD (867.79)	41 (0.50)	-	-	-	-	-	-	-	-	67 (0.83)	-	108 (1.33)
합계	7,130 (87.35)	-	-	-	-	-	-	-	-	1,021 (12.51)	12 (0.14)	8,163 (100.00)

※ ( )내는 자산총액에 대한 비중. 다만 클래스 펀드인 경우, 클래스운용펀드의 투자비중을 뜻함.



주) 위 자산구성 그래프는 모펀드 기준의 구성현황입니다.

▶ 업종별, 국가별 투자비중

마이더스 아시아 리더스 성장주 증권 모두자산탁(주식) 주식투자 상위 10종목

종목	비중(%)	종목	비중(%)
Tencent Holdings Ltd	2.53	오스템임플란트	2.52
CJ CGV	2.29	Yamaha Corp	2.26
NICHI-IKO PHARMACEUTICAL CO LT	2.19	CHINA BIOLOGIC PRODUCTS ORD	2.08
EDION Corporation	2.03	SHANSHAN CO(CNH)	1.95
RYOHIN KEIKAKU ORD	1.91	Ctrip.com International, Ltd.	1.85

※ 비중 : 펀드내 주식 총액중 해당 종목이 차지하는 비중

마이더스 아시아 리더스 성장주 증권 모두자산탁(주식) 업종별 투자비중

종목	비중(%)	종목	비중(%)
서비스업	52.24	의료·정밀기기(코스닥)	36.24
제약(코스닥)	6.24	화학	5.28

※ 비중 : 펀드내 주식 총액중 해당 종목이 차지하는 비중

해외 업종별 투자비중

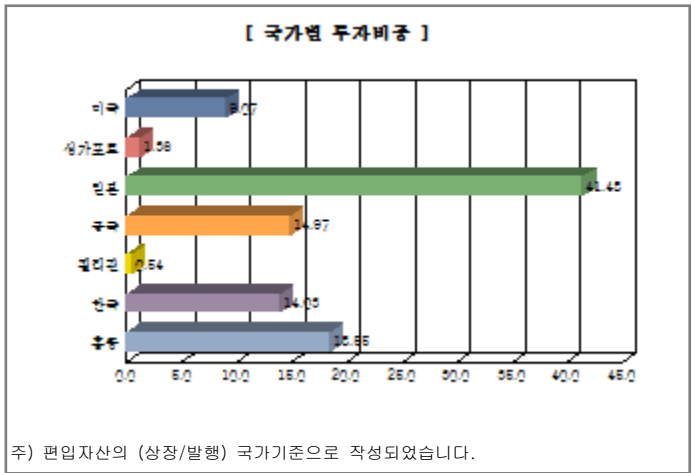
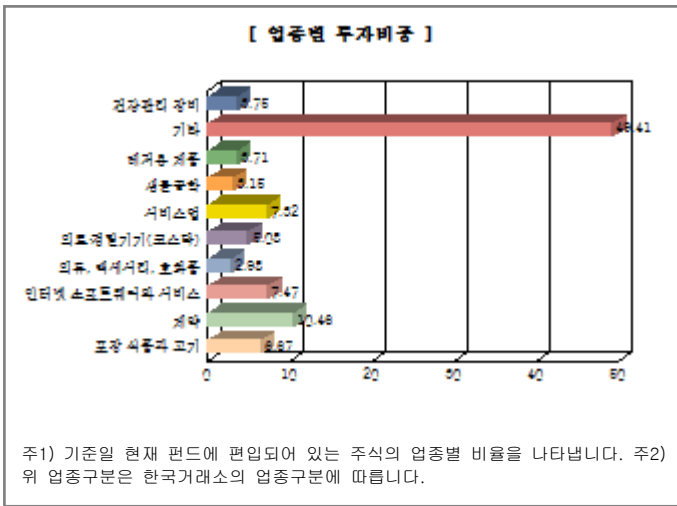
종 목	비 중(%)	종 목	비 중(%)
제약	12.17	인터넷 소프트웨어와 서비스	8.68
포장 식품과 고기	7.75	건강관리 장비	4.36
레저용 제품	4.31	생물공학	3.66
의류, 액세서리, 호화품	3.47	인터넷 소매	3.15
컴퓨터와 전자제품 소매	2.36	기타	50.09

※ 비중 : 펀드내 주식 총액중 해당 종목이 차지하는 비중

국가별 투자비중

종 목	비 중(%)	종 목	비 중(%)
일본	41.48	홍콩	18.55
중국	14.97	한국	14.03
미국	9.07	싱가포르	1.36
필리핀	0.54		

※ 비중 : 펀드내 해당 국가가 차지하는 비중



▶ 환헤지에 관한 사항

환헤지란?	환헤지란 환율 변동으로 인한 외화표시자산의 가치변동위험을 선물환 계약등을 이용하여 줄이는 것을 말하며, 환헤지 비율은 기준일 현재 펀드에서 보유하고 있는 총 외화자산의 평가액 대비, 환헤지 규모를 비율로 표시한 것을 말합니다.
펀드 수익률에 미치는 효과	이 투자신탁은 환헤지 전략을 통해 환율 변동이 펀드수익률에 미치는 영향을 감소시킬 수 있습니다. 환율이 하락(외화대비 원화가치 상승)할 경우 외화자산 가치의 하락으로 인한 손실이 발생하지만, 동시에 환헤지 계약에서 환차익이 발생하여 손익이 상쇄됩니다. 반면, 환율이 상승(원화대비 해당 외화가치 상승)하는 경우 외화자산의 가치 상승으로 이익이 발생하지만, 동시에 환헤지 계약에서 환손실이 발생하여 손익이 상쇄됩니다. 하지만, 자산가치의 변동, 환헤지 시행 시기의 시차, 헤지비용 등의 이유로 환율 변동으로 인한 각각의 환차손과 환차이익이 완벽하게 상쇄되기는 불가능합니다. 따라서 집합투자업자가 환헤지를 수행한다고 하여 이 투자신탁의 수익률이 반드시 긍정적인 효과를 나타내는 것도 아닙니다. 또한 환헤지를 실시할 경우 거래수수료 등의 추가적인 비용이 소요되어 펀드 수익률에 부정적인 영향을 줄 수도 있습니다.

마이더스 아시아 리더스 성장주 증권 모두자산탁(주식) (단위 : %, 원)

투자설명서상의 목표 환헤지 비율	환헤지 비율	환헤지 비용	환헤지로 인한 손익
-	-	-	-

마이더스 아시아 리더스 성장주 증권 자투자신탁(H)(주식) (단위 : %, 원)

투자설명서상의 목표 환헤지 비율	환헤지 비율	환헤지 비용	환헤지로 인한 손익
-	66.28	-	-159,108,403

주) 환헤지로 인한 손익은 환헤지를 위한 통화선물 매매나 선물환 계약 등 통화관련 장내 및 장외파생상품 매매에서 환헤지의 손익을 계산하는 과정이 매우 복잡하여 정확한 산출이 어려움.

▶ 투자대상 상위 10종목

마이더스 아시아 리더스 성장주 증권 모투자신탁(주식)

(단위 : %)

구분	종목명	비중	구분	종목명	비중		
1	단기대출및예금	HKD	5.15	2	단기대출및예금	REPO매수(16021227)	2.45
3	주식	Tencent Holdings Ltd	2.21	4	주식	오스템임플란트	2.20
5	주식	CJ CGV	2.00	6	주식	Yamaha Corp	1.98
7	주식	NICHI-IKO PHARMACEUTICAL CO LT	1.91	8	단기대출및예금	외화예금(USD)	1.83
9	주식	CHINA BIOLOGIC PRODUCTS ORD	1.82	10	주식	EDION Corporation	1.77

※ 비중 : 펀드내 순자산 총액중 해당 종목이 차지하는 비중

\* 보다 상세한 투자대상자산 내역은 금융투자협회 전자공시사이트의 펀드 분기영업보고서 및 결산보고서를 참고하실 수 있습니다.  
(인터넷주소 <http://dis.kofia.or.kr>) 단, 협회 전자공시사이트에서 조회한 분기영업보고서 및 결산보고서는 본 자산운용보고서와 작성기준일이 상이할 수 있습니다.

▼ 각 자산별 보유종목 내역

▶ 주식

■ 상위 5개 종목

마이더스 아시아 리더스 성장주 증권 모투자신탁(주식)

(단위 : 주, 원, %)

종목	보유수량	평가금액	비중
Tencent Holdings Ltd	8,700	180,439,278	2.53
오스템임플란트	2,398	179,850,000	2.52
CJ CGV	1,523	162,961,000	2.29
Yamaha Corp	5,400	161,341,556	2.26
NICHI-IKO PHARMACEUTICAL CO LT	5,700	156,210,346	2.19

※ 비중 : 펀드내 주식 총액중 해당 종목이 차지하는 비중

▶ 채권

해당사항 없음

▶ 어음

해당사항 없음

▶ 집합투자증권

■ 상위 5개 종목

마이더스 아시아 리더스 성장주 증권 자투자신탁(H)(주식)

(단위 : 원)

종목	종류	자산운용사	설정원본	순자산금액	취득일	비중
아시아리더스성장모주	수익증권	마이더스에셋자산운용	7,272,198,503	6,268,074,790	2015-05-15	76.80

※ 비중 : 자펀드가 해당 모펀드에서 차지하는 비중

▶ 장내파생상품

해당사항 없음

▶ 장외파생상품

마이더스 아시아 리더스 성장주 증권 자투자신탁(H)(주식)

(단위 : 원)

종류	기초자산	구분	계약금액	평가금액	비고
거래상대방	만기일		취득가격		
선도	달러	매도	2,974,505	3,611,267,613	
국민은행	2016-05-23			헷지목적, 신용등급 AAA	
선도	달러	매도	447,252	542,996,788	
국민은행	2016-05-23			헷지목적, 신용등급 AAA	



합계			3,421,757	4,154,264,401	
----	--	--	-----------	---------------	--

주) 개별계약 등의 위험평가액이 자산총액의 5%를 초과하는 경우 기재  
주) 상기 "비고"란의 등급 표시는 거래상대방의 신용등급입니다.

▶ 부동산(임대)

해당사항 없음

▶ 부동산(자금대여 및 차입)

해당사항 없음

▶ 특별자산

해당사항 없음

▶ 유동성

마이더스 아시아 리더스 성장주 증권 모두자산탁(주식)

종류	금융기관	대출(예금)일자	대출(예금)액	적용금리	만기일	비고
HKD			420,809,543	0.00		
REPO매수(16021227)	하이투자증권	2016-02-12	200,024,986	1.52	2016-02-15	
외화예금(USD)			148,990,559	0.00		
예금	KEB하나은행(하나)		116,679,589	1.15		
SGD			67,494,285	0.00		

\* 상위 5개 종목만 기재함.

마이더스 아시아 리더스 성장주 증권 자투자신탁(H)(주식)

종류	금융기관	대출(예금)일자	대출(예금)액	적용금리	만기일	비고
REPO매수(16021233)	하이투자증권	2016-02-12	200,024,986	1.52	2016-02-15	
예금	KEB하나은행(하나)		129,677,263	1.15		

\* 상위 5개 종목만 기재함.

▶ 기타

해당사항 없음

## 4. 투자운용전문인력 현황

▶ 운용전문인력

(단위 : 개, 백만원)

성명	운용개시일	직위	운용중인 다른 펀드 현황		주요 경력 및 운용내역(최근5년)	협회등록번호
			펀드 수	운용 규모		
오남훈	2015-05-15	책임운용역	9	43,051	서울대학교 전기공학부, 대우증권, 現 마이더스에셋자산운용 주식운용파트 팀장	2109001266
유주형	2015-08-21	부책임용역	5	6,137	서울대학교 경제학과, 한국투자증권, 現 마이더스에셋자산운용 주식운용파트	2115000822

주) 성명이 굵은 글씨로 표시된 것이 책임운용전문인력이며, '책임운용전문인력'이란 운용전문인력 중 투자전략수립 및 투자 의사결정 등에 있어 주도적이고 핵심적인 역할을 수행하는 자를 말합니다.

\* 성과보수가 있는 펀드 및 투자일임계약 운용규모

오남훈 : 없음

유주형 : 없음

▶ 운용전문인력 변경내역

기간	운용전문인력
2015-05-15 ~ 현재	오남훈
2015-08-21 ~ 현재	유주형

## 5. 비용현황

### ▶ 보수 및 비용 지급현황

마이더스 아시아 리더스 성장주 증권 자투자신탁(H)(주식)

(단위 : 백만원,%)

구분	전기		당기		비고
	금액	비율(%)*	금액	비율(%)*	
자산운용사	-	-	-	-	
판매회사	-	-	-	-	
펀드재산보관(신탁업자)	-	-	-	-	
일반사무관리회사	-	-	-	-	
보수 합계	-	-	-	-	
기타비용**	0	0.00	0	0.00	
매매 중개 수수료	단순매매/중개수수료	0	0.00	0	0.00
	조사분석업무 등 서비스수수료	-	-	-	-
	합계	0	0.00	0	0.00
증권거래세	-	-	-	-	

마이더스 아시아 리더스 성장주 증권 모투자신탁(주식)

(단위 : 백만원,%)

구분	전기		당기		비고
	금액	비율(%)*	금액	비율(%)*	
자산운용사	-	-	-	-	
판매회사	-	-	-	-	
펀드재산보관(신탁업자)	-	-	-	-	
일반사무관리회사	-	-	-	-	
보수 합계	-	-	-	-	
기타비용**	10	0.11	7	0.07	
매매 중개 수수료	단순매매/중개수수료	6	0.06	8	0.08
	조사분석업무 등 서비스수수료	1	0.01	1	0.01
	합계	6	0.07	9	0.10
증권거래세	1	0.01	3	0.03	

마이더스 아시아 리더스 성장주 증권 자투자신탁(H)(주식)A

(단위 : 백만원,%)

구분	전기		당기		비고
	금액	비율(%)*	금액	비율(%)*	
자산운용사	0	0.23	0	0.23	
판매회사	0	0.20	0	0.20	
펀드재산보관(신탁업자)	0	0.01	0	0.01	
일반사무관리회사	0	0.00	0	0.00	
보수 합계	0	0.45	0	0.45	
기타비용**	-	-	-	-	
매매 중개 수수료	단순매매/중개수수료	-	-	-	-
	조사분석업무 등 서비스수수료	-	-	-	-
	합계	-	-	-	-
증권거래세	-	-	-	-	

마이더스 아시아 리더스 성장주 증권 자투자신탁(H)(주식)Ae

(단위 : 백만원,%)

구분	전기		당기		비고
	금액	비율(%)*	금액	비율(%)*	
자산운용사	0	0.23	0	0.23	
판매회사	0	0.10	0	0.10	
펀드재산보관(신탁업자)	0	0.01	0	0.01	
일반사무관리회사	0	0.00	0	0.00	
보수 합계	0	0.35	0	0.35	
기타비용**	-	-	-	-	
매매 중개 수수료	단순매매/중개수수료	-	-	-	-
	조사분석업무 등 서비스수수료	-	-	-	-
	합계	-	-	-	-
증권거래세	-	-	-	-	

마이더스 아시아 리더스 성장주 증권 자투자신탁(H)(주식)C1

(단위 : 백만원,%)

구분	전기		당기		비고
	금액	비율(%)*	금액	비율(%)*	
자산운용사	16	0.23	16	0.23	
판매회사	22	0.33	23	0.33	
펀드재산보관(신탁업자)	1	0.01	1	0.01	
일반사무관리회사	0	0.01	0	0.01	
보수 합계	39	0.57	40	0.57	
기타비용**	0	0.00	0	0.00	
매매 중개 수수료	단순매매/중개수수료	-	-	-	
	조사분석업무 등 서비스수수료	-	-	-	
	합계	-	-	-	
증권거래세	-	-	-	-	

마이더스 아시아 리더스 성장주 증권 자투자신탁(H)(주식)Ce

(단위 : 백만원,%)

구분	전기		당기		비고
	금액	비율(%)*	금액	비율(%)*	
자산운용사	-	-	-	-	
판매회사	-	-	-	-	
펀드재산보관(신탁업자)	-	-	-	-	
일반사무관리회사	-	-	-	-	
보수 합계	-	-	-	-	
기타비용**	-	-	-	-	
매매 중개 수수료	단순매매/중개수수료	-	-	-	
	조사분석업무 등 서비스수수료	-	-	-	
	합계	-	-	-	
증권거래세	-	-	-	-	

\* 펀드의 순자산평잔 대비 비율

\*\* 기타비용이란 회계감사비용, 증권 등의 예약 및 결제비용 등 펀드에서 경상적/반복적으로 지출된 비용으로서 매매/중개수수료는 제외한 것입니다.

▶ 총보수비용 비율

마이더스 아시아 리더스 성장주 증권 자투자신탁(H)(주식)

(단위 : 연환산, %)

구분	해당 펀드		상위펀드 비용 합산	
	총보수,비용비율	매매,중개수수료 비율	합성 총보수,비용비율	매매,중개수수료 비율
전기	0.00	0.00	0.45	0.28
당기	0.00	0.00	0.28	0.38

마이더스 아시아 리더스 성장주 증권 모두자신탁(주식)

(단위 : 연환산, %)

구분	해당 펀드		상위펀드 비용 합산	
	총보수,비용비율	매매,중개수수료 비율	합성 총보수,비용비율	매매,중개수수료 비율
전기	0.46	0.28	0.46	0.28
당기	0.29	0.39	0.29	0.39

마이더스 아시아 리더스 성장주 증권 자투자신탁(H)(주식)A

(단위 : 연환산, %)

구분	해당 펀드		상위펀드 비용 합산	
	총보수,비용비율	매매,중개수수료 비율	합성 총보수,비용비율	매매,중개수수료 비율
전기	1.77	-	2.22	0.27
당기	1.77	-	2.05	0.38

마이더스 아시아 리더스 성장주 증권 자투자신탁(H)(주식)Ae

(단위 : 연환산, %)

구분	해당 펀드		상위펀드 비용 합산	
	총보수,비용비율	매매,중개수수료 비율	합성 총보수,비용비율	매매,중개수수료 비율
전기	1.37	-	1.82	0.27
당기	1.37	-	1.65	0.38

마이더스 아시아 리더스 성장주 증권 자투자신탁(H)(주식)C1

(단위 : 연환산, %)

구분	해당 펀드		상위펀드 비용 합산	
	총보수,비용비율	매매,중개수수료 비율	합성 총보수,비용비율	매매,중개수수료 비율
전기	2.27	-	2.73	0.27
당기	2.27	-	2.56	0.38

마이더스 아시아 리더스 성장주 증권 자투자신탁(H)(주식)Ce

(단위 : 연환산, %)

구분	해당 펀드		상위펀드 비용 합산	
	총보수,비용비율	매매,중개수수료 비율	합성 총보수,비용비율	매매,중개수수료 비율
전기	-	-	0.49	0.28
당기	-	-	0.28	0.38

주1) 총보수·비용비율(Total Expense Ratio)이란 운용보수 등 펀드에서 부담하는 '보수'와 '기타비용' 총액을 순자산 연평잔(보수,비용 차감전 기준)으로 나눈 비율로서 해당 운용기간 중 투자자가 부담한 총 보수,비용수준을 나타냅니다.

주2) 매매/중개수수료 비율이란 매매/중개수수료를 순자산 연평잔액(보수,비용 차감전 기준)으로 나눈 비율로서 해당 운용기간 중 투자자가 부담한 매매/중개수수료의 수준을 나타냅니다.

## 6. 투자자산매매내역

### ▶ 매매주식규모 및 회전을

마이더스 아시아 리더스 성장주 증권 모투자신탁(주식)

(단위 : 주,원,%)

매수		매도		매매회전율	
수량	금액	수량	금액	3개월	연환산
620,423	4,106,247,206	1,135,422	3,596,806,968	45.43	180.25

마이더스 아시아 리더스 성장주 증권 자투자신탁(H)(주식)

(단위 : 주,원,%)

매수		매도		매매회전율	
수량	금액	수량	금액	3개월	연환산
-	-	-	-	-	-

※ 매매회전율이란 해당 운용기간 중 매도한 주식가액의 총액을 그 해당 운용기간 중 보유한 주식의 평균가액으로 나눈 비율.

※ 매매회전율이 높을 경우 매매거래수수료(0.1%내외) 및 증권거래세(매도시 0.3%) 발생으로 실제 투자자가 부담하게 되는 펀드비용이 증가합니다.

### ▶ 최근 3분기 매매회전을 추이

마이더스 아시아 리더스 성장주 증권 모투자신탁(주식)

(단위 : %)

2015-11-15 ~ 2016-02-14	2015-08-15 ~ 2015-11-14	2015-05-15 ~ 2015-08-14
45.43	55.13	97.44