

MIDAS ASSET

마이다스에셋자산운용

자산운용보고서

마이다스 블루칩배당 증권 투자신탁 W호(주식)

운용기간 2015.10.23 ~ 2016.01.22

Midas International Asset Management Ltd.

www.midasasset.com

이 자산운용보고서는 자본시장과 금융투자업에 관한 법률에 의거 자산운용회사가 작성하며, 투자자가 가입한 상품의 특정기간(3개월, 단, MMF는 1개월) 동안의 자산운용에 대한 결과를 요약하여 제공하는 보고서입니다. 이 자산운용보고서의 내용은 고객님의 가입하신 펀드 전체에 관한 내용으로, 고객님의 개인별 수익률 정보 확인 및 변경사항은 가입하신 판매회사를 통하여 확인하시기 바랍니다.

공지사항

고객님이 가입하신 펀드는 『자본시장과 금융투자업에 관한 법률(간투법에서 전환)』의 적용을 받습니다.

이 보고서는 자본시장법에 의해 마이다스 블루칩배당 증권 투자신탁 W호(주식)의 자산운용사인 마이다스에셋자산운용이 작성하여 펀드자산보관자(신탁업자)인 '우리은행'의 확인을 받아 판매회사를 통해 투자자에게 제공됩니다. 다만 일괄 예약된 펀드의 펀드자산보관자(신탁업자) 확인기간은 일괄 예약된 날 이후 기간에 한합니다.

각종 보고서 확인 : 마이다스에셋자산운용 <http://www.midasasset.com>
 금융투자협회 <http://dis.fundservice.net>

1. 펀드의 개요

▶ 기본정보

위험등급 : 2등급

펀드명칭		금융투자협회 펀드코드	
마이다스 블루칩배당 증권 투자신탁 W호(주식)		45271	
마이다스 블루칩배당 증권 투자신탁 W호(주식)C1		52744	
마이다스 블루칩배당 증권 투자신탁 W호(주식)C2		28682	
마이다스 블루칩배당 증권 투자신탁 W호(주식)C3		28683	
마이다스 블루칩배당 증권 투자신탁 W호(주식)C4		28684	
마이다스 블루칩배당 증권 투자신탁 W호(주식)C5		28685	
마이다스 블루칩배당 증권 투자신탁 W호(주식)Ce		28773	
마이다스 블루칩배당 증권 투자신탁 W호(주식)S		AP817	
펀드의 종류	투자신탁/증권(주식형)/추가형/개방형/종류형	최초설정일	2004-07-23
운용기간	3개월(2015-10-23 ~ 2016-01-22)	존속기간	추가형
자산운용사	마이다스에셋자산운용		
펀드재산보관(신탁업자)	우리은행	일반사무관리회사	SC은행 펀드서비스부
판매회사	우리은행 하나금융투자 KEB하나은행(하나) 우리투자증권 KEB하나은행(외환) 교보증권 대신증권 한국투자증권 신한금융투자 유진투자증권 대우증권 펀드온라인코리아		
상품의 특징	본 상품은 주식형펀드로서 자산의 대부분을 주식에 투자하여 자본이득과 배당소득을 얻는 것을 목적으로 합니다. 주식에 간접투자자산의 60%이상을 투자하며, 주식 투자 시 시가총액(각 종목의 상장된 주식 전체를 시가로 평가한 총액) 상위 우량주와 배당성향(기업의 이익을 사내에 유보하지 않고 배당으로 지급하는 비율)이 높은 주식에 주로 투자하여 배당수익을 얻으면서도 주가 상승 시 수익률을 제고하는 것을 목표로 합니다. 한편, 필요할 경우 주식 투자에 대한 부분적인 헤지 또는 추가수익 획득을 위하여 현물주식을 보유하고 있는 상태에서 콜옵션을 매도하는 커버드콜 전략을 사용할 수 있습니다. 주식투자와 관련하여 경우에 따라 적극적인 매매전략을 구사할 수 있으며 이 경우 상대적으로 높은 수준의 매매거래비용을 부담할 수 있습니다. 또한 커버드콜 전략의 특성상 주가가 단기 급등할 경우 수익률 상승이 제한될 수 있습니다.		

- ☞ 위험등급 : 투자대상 자산의 종류 및 위험도 등을 감안하여 1등급(매우 높은 위험) 부터 5등급(매우 낮은 위험) 까지 투자위험 등급을 5단계로 분류함.
- ☞ 1등급 - 매우 높은 위험, 2등급 - 높은 위험, 3등급 - 중간 위험, 4등급 - 낮은 위험, 5등급 - 매우 낮은 위험

▶ 재산현황

(단위 : 원, 좌/주, %)

마이다스 블루칩배당 증권 투자신탁 W호(주식)	전기말	당기말	증감률
자산 총액	38,184,132,151	37,260,107,430	-2.42
부채 총액	-645,126,169	76,087,275	-111.79
순자산총액	38,829,258,320	37,184,020,155	-4.24
기준가격	2,598.94	2,592.74	-0.24

(단위 : 원, %)

종류(Class)별 기준가격 현황	전기말	당기말	증감률
--------------------	-----	-----	-----

마이더스 블루칩배당 증권 투자신탁 W호(주식)C1	922.32	914.92	-0.80
마이더스 블루칩배당 증권 투자신탁 W호(주식)C2	922.63	915.52	-0.77
마이더스 블루칩배당 증권 투자신탁 W호(주식)C3	922.92	916.10	-0.74
마이더스 블루칩배당 증권 투자신탁 W호(주식)C4	923.21	916.68	-0.71
마이더스 블루칩배당 증권 투자신탁 W호(주식)C5	923.51	917.26	-0.68
마이더스 블루칩배당 증권 투자신탁 W호(주식)Ce	923.76	917.76	-0.65
마이더스 블루칩배당 증권 투자신탁 W호(주식)S	925.34	921.43	-0.42

주) 기준가격이란 투자자가 집합투자증권을 입금(매입), 출금(환매)하는 경우 또는 분배금(상환금포함) 수령 시에 적용되는 가격으로 펀드의 순자산총액을 발행된 수익증권 총좌수로 나눈 가격을 말합니다.

※ 분배금내역

블루칩배당증권W(주C1)

(단위 : 백만원, 좌)

분배금 기준일	분배금 지급금액	분배후 수탁고	기준가격(원)		비고
			분배금 지급전	분배금 지급후	
해당사항없음					

블루칩배당증권W(주C2)

(단위 : 백만원, 좌)

분배금 기준일	분배금 지급금액	분배후 수탁고	기준가격(원)		비고
			분배금 지급전	분배금 지급후	
해당사항없음					

블루칩배당증권W(주C3)

(단위 : 백만원, 좌)

분배금 기준일	분배금 지급금액	분배후 수탁고	기준가격(원)		비고
			분배금 지급전	분배금 지급후	
해당사항없음					

블루칩배당증권W(주C4)

(단위 : 백만원, 좌)

분배금 기준일	분배금 지급금액	분배후 수탁고	기준가격(원)		비고
			분배금 지급전	분배금 지급후	
해당사항없음					

블루칩배당증권W(주C5)

(단위 : 백만원, 좌)

분배금 기준일	분배금 지급금액	분배후 수탁고	기준가격(원)		비고
			분배금 지급전	분배금 지급후	
해당사항없음					

블루칩배당증권W(주Ce)

(단위 : 백만원, 좌)

분배금 기준일	분배금 지급금액	분배후 수탁고	기준가격(원)		비고
			분배금 지급전	분배금 지급후	
해당사항없음					

블루칩배당증권W(주S)

(단위 : 백만원, 좌)

분배금 기준일	분배금 지급금액	분배후 수탁고	기준가격(원)		비고
			분배금 지급전	분배금 지급후	
해당사항없음					

2. 운용경과 및 수익률현황

▶ 운용경과

1월 22일 기준, 펀드는 최근 3개월 동안 -0.80%(C1클래스 기준)의 수익률을 기록해, 비교지수 대비 4.43%포인트의 초과성과를 기록했습니다. KOSPI가 7.10% 하락한 가운데, 업종별로는 증권, 통신, 은행, 비금속광물제품 등이 약 20% 가까이 하락했으며 대부분의 업종이 하락세를 기록하였습니다. 반면, 의약품(+26%)과 음식료품(+10%), 기계(+1%) 업종만이 상승세를 보였습니다.

펀드 내에서는 편입비중 상위의 전기전자, 유통, 운수장비 업종의 3개월 주가 흐름이 부진한 모습을 보임에 따라 펀드성과에 부정적인 영향을 미쳤습니다. 다만, KOSPI 내 의약품과 음식료품, KOSDAQ 내 제약 및 의료정밀기기 업종 등이 양호한 주가 흐름을 보여 결과적으로 펀드는 비교지수 대비 초과성과를 기록하며 수익률을 방어하였습니다. 종목별로는 한미약품, 셀트리온, 한화케미칼, CJ CGV, SK이노베이션 등이 펀드 성과에 긍정적인 영향을 미친 반면, SK텔레콤, 기업은행, 호텔신라, 메리츠증권증권 등은 부정적인 영향을 미쳤습니다.

▶ 투자환경 및 운용계획

1월 중순 이후 중국 시황 및 환율이 다소 안정화된 상황이고 ECB, BOJ를 중심으로 한 통화정책에 대한 기대감, 3월 미국 금리인상의 가능성이 낮아진 환경을 감안할 때 향후 국내증시는 1,900pt 내외에서 점진적으로 반등하는 모습을 보일 것으로 예상됩니다. 단, 여전히 외국인 중심의 매도세가 진행 중이며 미국 정책 및 중국 경기의 불확실성, 유가 변동성을 고려할 때 강한 반등세를 시험하기에는 다소 어려움이 있을 것으로 판단됩니다.

펀드는 시장의 제한적인 반등세를 염두에 두고 연초 성과가 좋았던 제약, 바이오 및 필수소비재 등의 업종 비중을 차익실현을 통해 줄이는 한편, 주가 반등 시 상대적으로 양호한 추가흐름이 예상되는 낙폭 과대 대형주에 대한 편입비를 확대하면서 추가수익을 얻을 수 있는 전략을 준비 중입니다. 업종별로는 성장포인트가 명확한 화장품 및 제약/바이오, 음식료를 중심으로 한 필수소비재에 대해 비중확대 전략을 유지할 것이며, 원화 약세 환경에 유리한 사업을 보유한 의류OEM, 의료기계, CJ그룹주 등도 비중확대를 유지할 것입니다. 더불어, 그간 낙폭이 컸던 대형주 중에서는 최근 중국에서 일어나는 빠른 구조조정 상황의 수혜가 예상되는 POSCO와 실적 및 대내외적 우려가 과도하게 반영된 은행 및 증권주 비중을 향후 확대할 계획입니다.

▶ 기간수익률

(단위 : %)

구분	최근 1개월	최근 3개월	최근 6개월	최근 9개월	최근 1년	최근 2년	최근 3년	최근 5년	설정일
마이다스 블루칩배당 증권 투자신탁 W호(주식)	-1.96	-0.24	-7.47	-3.92	6.67	5.99	11.32	9.62	246.47
마이다스 블루칩배당 증권 투자신탁 W호(주식)C1	-2.16	-0.80	-8.51	-5.51	4.36	1.44	4.22	-1.79	105.83
마이다스 블루칩배당 증권 투자신탁 W호(주식)C2	-2.15	-0.77	-8.45	-5.42	4.50	1.69	4.61	-1.16	9.51
마이다스 블루칩배당 증권 투자신탁 W호(주식)C3	-2.13	-0.74	-8.39	-5.33	4.62	1.95	5.00	-0.55	10.22
마이다스 블루칩배당 증권 투자신탁 W호(주식)C4	-2.12	-0.71	-8.33	-5.24	4.75	2.20	5.39	0.07	10.94
마이다스 블루칩배당 증권 투자신탁 W호(주식)C5	-2.11	-0.68	-8.27	-5.15	4.88	2.45	5.78	0.69	11.66
마이다스 블루칩배당 증권 투자신탁 W호(주식)Ce	-2.10	-0.65	-8.22	-5.08	4.99	-	-	-	3.32
마이다스 블루칩배당 증권 투자신탁 W호(주식)S	-2.03	-0.42	-7.86	-4.56	5.72	-	-	-	2.75
비교지수	-4.23	-5.23	-6.52	-8.99	-1.03	-2.22	-2.38	-2.54	132.06

비교지수(Benchmark) = KOSPI 75% + CD금리 25%

* 위 투자실적은 과거 성과를 나타낼 뿐 미래의 운용성과를 보장하는 것은 아닙니다.

▶ 연평균 수익률

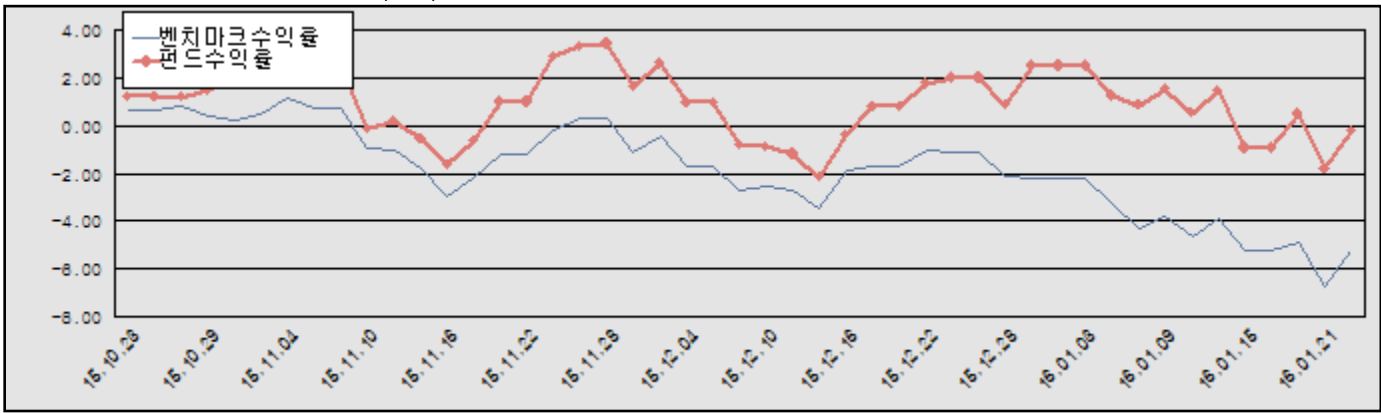
(단위 : %)

구분	최근 1년	최근 2년	최근 3년	최근 5년
마이다스 블루칩배당 증권 투자신탁 W호(주식)	6.67	2.95	3.64	1.85
마이다스 블루칩배당 증권 투자신탁 W호(주식)C1	4.36	0.72	1.39	-0.36
마이다스 블루칩배당 증권 투자신탁 W호(주식)C2	4.50	0.84	1.51	-0.23
마이다스 블루칩배당 증권 투자신탁 W호(주식)C3	4.62	0.97	1.64	-0.11
마이다스 블루칩배당 증권 투자신탁 W호(주식)C4	4.75	1.09	1.76	0.01
마이다스 블루칩배당 증권 투자신탁 W호(주식)C5	4.88	1.22	1.89	0.14
마이다스 블루칩배당 증권 투자신탁 W호(주식)Ce	4.99	-	-	-
마이다스 블루칩배당 증권 투자신탁 W호(주식)S	5.72	-	-	-
비교지수	-1.03	-1.11	-0.80	-0.51

비교지수(Benchmark) = KOSPI 75% + CD금리 25%

* 위 투자실적은 과거 성과를 나타낼 뿐 미래의 운용성과를 보장하는 것은 아닙니다.

마이더스 블루칩배당 증권 투자신탁 W호(주식)



비교지수(Benchmark) = KOSPI 75% + CD금리 25%

* 위 투자실적은 과거 성과를 나타낼 뿐 미래의 운용성과를 보장하는 것은 아닙니다.

▶ 손익현황

마이더스 블루칩배당 증권 투자신탁 W호(주식)

(단위 : 백만원)

구분	증권				파생상품		부동산	특별자산		단기대출 및 예금	기타	손익합계
	주식	채권	어음	집합투자증권	장내	장외		실물자산	기타			
당기손익	-991	-	11	-	304	-	-	-	-	1	612	-63
전기손익	-3,011	-	8	-	58	-	-	-	-	1	-60	-3,004

3. 자산현황

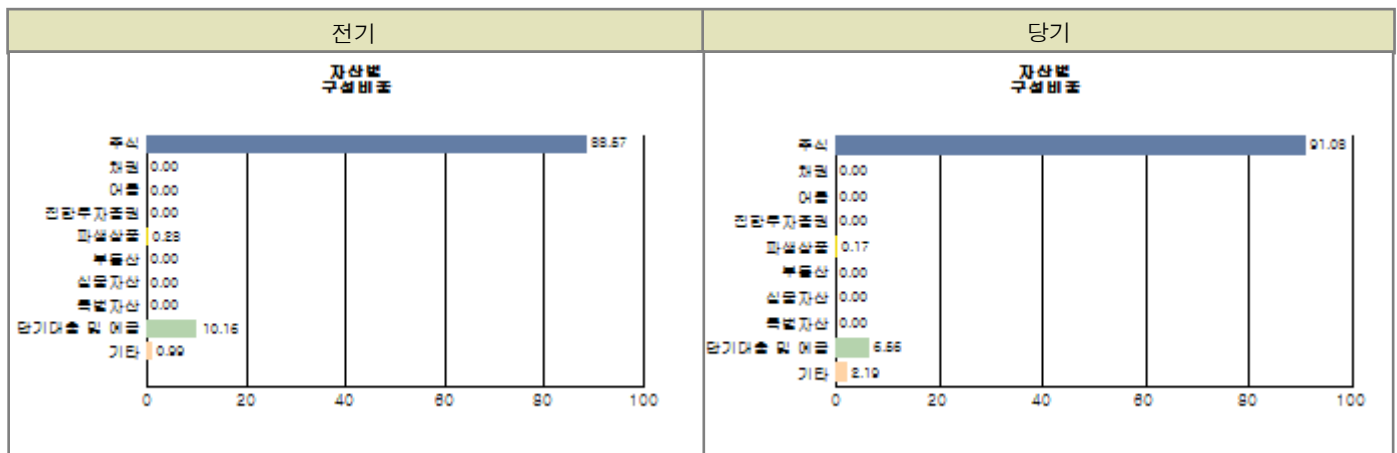
▶ 자산구성현황

마이더스 블루칩배당 증권 투자신탁 W호(주식)

(단위 : 백만원, %)

통화별 구분	증권				파생상품		부동산	특별자산		단기대출 및 예금	기타	자산총액
	주식	채권	어음 및 기타증권	집합투자증권	장내	장외		실물자산	기타			
원화	35,275 (94.66)	-	-	-	68 (0.18)	-	-	-	-	2,537 (6.81)	850 (2.28)	38,730 (103.93)
합계	35,275 (94.66)	-	-	-	68 (0.18)	-	-	-	-	2,537 (6.81)	850 (2.28)	38,730 (103.93)

※ ()내는 자산총액에 대한 비중. 다만 클래스 펀드인 경우, 클래스운용펀드의 투자비중을 뜻함.



주) 위 자산구성 그래프는 클래스운용펀드 기준의 구성현황입니다.

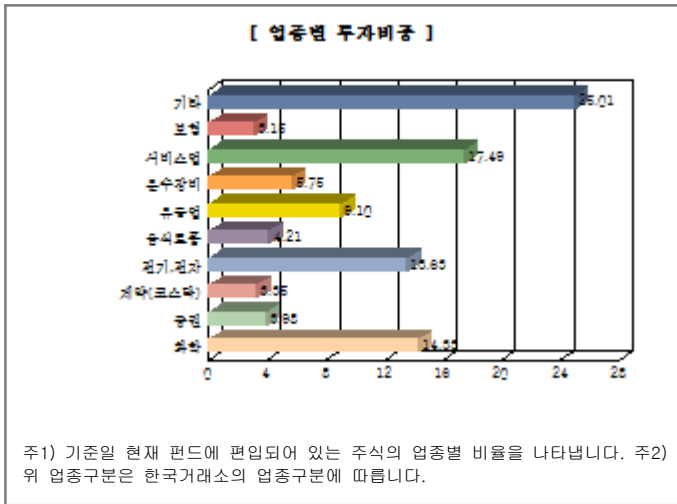
▶ 업종별, 국가별 투자비중

종 목	비 중(%)	종 목	비 중(%)
삼성전자우	6.81	삼성전자	4.63
아모레퍼시픽	4.28	삼성물산	2.71
한국전력	2.67	기업은행	2.44
SK	2.34	현대차2우B	2.31
SK하이닉스	2.20	셀트리온	2.19

※ 비중 : 펀드내 주식 총액중 해당 종목이 차지하는 비중

종 목	비 중(%)	종 목	비 중(%)
서비스업	17.49	화학	14.33
전기, 전자	13.63	유통업	9.10
운수장비	5.75	음식료품	4.21
증권	3.98	제약(코스닥)	3.35
보험	3.15	기타	25.01

※ 비중 : 펀드내 주식 총액중 해당 종목이 차지하는 비중



▶ 투자대상 상위 10종목

구분	종목명	비중	구분	종목명	비중		
1	주식	삼성전자우	6.44	2	단기대출및예금	REPO매수(16012257)	6.44
3	주식	삼성전자	4.38	4	주식	아모레퍼시픽	4.06
5	주식	삼성물산	2.57	6	주식	한국전력	2.53
7	주식	기업은행	2.31	8	주식	SK	2.21
9	주식	현대차2우B	2.19	10	주식	SK하이닉스	2.08

※ 비중 : 펀드내 순자산 총액중 해당 종목이 차지하는 비중

* 보다 상세한 투자대상자산 내역은 금융투자협회 전자공시사이트의 펀드 분기영업보고서 및 결산보고서를 참고하실 수 있습니다. (인터넷주소 <http://dis.kofia.or.kr>) 단, 협회 전자공시사이트에서 조회한 분기영업보고서 및 결산보고서는 본 자산운용보고서와 작성기준일이 상이할 수 있습니다.

▼ 각 자산별 보유종목 내역

▶ 주식

■ 상위 5개 종목

마이더스 블루칩배당 증권 투자신탁 W호(주식)

(단위 : 주.원.%)

종목	보유수량	평가금액	비중
삼성전자우	2,483	2,401,061,000	6.81
삼성전자	1,397	1,631,696,000	4.63
아모레퍼시픽	3,851	1,511,517,500	4.28
삼성물산	6,256	957,168,000	2.71
한국전력	18,910	941,718,000	2.67

※ 비중 : 펀드내 주식 총액중 해당 종목이 차지하는 비중

▶ 채권

해당사항 없음

▶ 어음

해당사항 없음

▶ 집합투자증권

해당사항 없음

▶ 장내파생상품

마이더스 블루칩배당 증권 투자신탁 W호(주식)

(단위 : 계약.원)

종목명	매수/매도	계약수	미결제약정금액	위탁증거금
코스피200 C 201602 240.0	매도	189	32,130,000	
합계		189	32,130,000	0

주) 개별계약 등의 위험평가액이 자산총액의 5%를 초과하는 경우 기재

▶ 장외파생상품

해당사항 없음

▶ 부동산(임대)

해당사항 없음

▶ 부동산(자금대여 및 차입)

해당사항 없음

▶ 특별자산

해당사항 없음

▶ 유동성

마이더스 블루칩배당 증권 투자신탁 W호(주식)

종류	금융기관	대출(예금)일자	대출(예금)액	적용금리	만기일	비고
REPO매수 (16012257)	NH투자증권(신탁)	2016-01-22	2,400,095,342	1.45	2016-01-25	
예금	우리은행		137,373,431	1.15		

※ 상위 5개 종목만 기재함.

▶ 기타

해당사항 없음

4. 투자운용전문인력 현황

▶ 운용전문인력

(단위 : 개, 백만원)

성명	운용개시일	직위	운용중인 다른 펀드 현황		주요 경력 및 운용내역(최근5년)	협회등록번호
			펀드 수	운용 규모		
김용범	2013-09-11	책임운용역	5	41,859	연세대학교 경영대학원 졸업 삼성생명, 삼성자산운용, KTB자산운용 現 마이다스에셋자산운용 주식운용파트장	2109000647
홍성철	2015-07-23	부운용역	5	41,859	서울대학교 응용생물학과, 서울대학교 경영학과 석사, 한화케미칼연구소, 특허청, 동아비즈니스, 토러스투자자문, 하나UBS자산운용 現 마이다스에셋자산운용 주식운용파트	2113000811

주) 성명이 굵은 글씨로 표시된 것이 책임운용전문인력이며, '책임운용전문인력'이란 운용전문인력 중 투자전략수립 및 투자 의사결정 등에 있어 주도적이고 핵심적인 역할을 수행하는 자를 말합니다.

※ 성과보수가 있는 펀드 및 투자일임계약 운용규모
김용범 : 펀드수(1) 운용규모(982,718) (단위:개, 백만원)
홍성철 : 없음

▶ 운용전문인력 변경내역

기간	운용전문인력
2013-09-11 ~ 2015-07-22	신진호
2013-09-11 ~ 현재	김용범
2015-07-23 ~ 현재	홍성철

5. 비용현황

▶ 보수 및 비용 지급현황

마이다스 블루칩배당 증권 투자신탁 W호(주식)

(단위 : 백만원,%)

구분	전기		당기		비고
	금액	비율(%)*	금액	비율(%)*	
자산운용사	-	-	-	-	
판매회사	-	-	-	-	
펀드재산보관(신탁업자)	-	-	-	-	
일반사무관리회사	-	-	-	-	
보수 합계	-	-	-	-	
기타비용**	0	0.00	0	0.00	
매매 중개 수수료	단순매매/중개수수료	13	0.03	15	0.04
	조사분석업무 등 서비스수수료	34	0.09	35	0.09
	합계	47	0.12	49	0.13
증권거래세	63	0.16	68	0.18	

마이다스 블루칩배당 증권 투자신탁 W호(주식)C1

(단위 : 백만원,%)

구분	전기		당기		비고
	금액	비율(%)*	금액	비율(%)*	
자산운용사	0	0.16	0	0.16	
판매회사	0	0.38	0	0.38	
펀드재산보관(신탁업자)	0	0.01	0	0.01	
일반사무관리회사	0	0.00	0	0.00	
보수 합계	0	0.56	0	0.56	
기타비용**	0	0.00	-	-	
매매 중개 수수료	단순매매/중개수수료	-	-	-	-
	조사분석업무 등 서비스수수료	-	-	-	-
	합계	-	-	-	-
증권거래세	-	-	-	-	

마이더스 블루칩배당 증권 투자신탁 W호(주식)C2

(단위 : 백만원,%)

구분	전기		당기		비고
	금액	비율(%)*	금액	비율(%)*	
자산운용사	1	0.16	0	0.16	
판매회사	1	0.35	1	0.35	
펀드재산보관(신탁업자)	0	0.01	0	0.01	
일반사무관리회사	0	0.01	0	0.01	
보수 합계	2	0.53	1	0.53	
기타비용**	0	0.00	0	0.00	
매매 중개 수수료	단순매매/중개수수료	-	-	-	
	조사분석업무 등 서비스수수료	-	-	-	
	합계	-	-	-	
증권거래세	-	-	-	-	

마이더스 블루칩배당 증권 투자신탁 W호(주식)C3

(단위 : 백만원,%)

구분	전기		당기		비고
	금액	비율(%)*	금액	비율(%)*	
자산운용사	1	0.16	1	0.16	
판매회사	1	0.32	2	0.32	
펀드재산보관(신탁업자)	0	0.01	0	0.01	
일반사무관리회사	0	0.01	0	0.01	
보수 합계	2	0.50	2	0.50	
기타비용**	0	0.00	0	0.00	
매매 중개 수수료	단순매매/중개수수료	-	-	-	
	조사분석업무 등 서비스수수료	-	-	-	
	합계	-	-	-	
증권거래세	-	-	-	-	

마이더스 블루칩배당 증권 투자신탁 W호(주식)C4

(단위 : 백만원,%)

구분	전기		당기		비고
	금액	비율(%)*	금액	비율(%)*	
자산운용사	1	0.16	1	0.16	
판매회사	2	0.28	1	0.28	
펀드재산보관(신탁업자)	0	0.01	0	0.01	
일반사무관리회사	0	0.01	0	0.01	
보수 합계	3	0.47	2	0.47	
기타비용**	0	0.00	0	0.00	
매매 중개 수수료	단순매매/중개수수료	-	-	-	
	조사분석업무 등 서비스수수료	-	-	-	
	합계	-	-	-	
증권거래세	-	-	-	-	

마이더스 블루칩배당 증권 투자신탁 W호(주식)C5

(단위 : 백만원,%)

구분	전기		당기		비고
	금액	비율(%)*	금액	비율(%)*	
자산운용사	62	0.16	60	0.16	
판매회사	95	0.25	93	0.25	
펀드재산보관(신탁업자)	5	0.01	5	0.01	
일반사무관리회사	2	0.01	2	0.01	
보수 합계	163	0.43	160	0.43	
기타비용**	0	0.00	0	0.00	
매매 중개 수수료	단순매매/중개수수료	-	-	-	
	조사분석업무 등 서비스수수료	-	-	-	
	합계	-	-	-	
증권거래세	-	-	-	-	

마이더스 블루칩배당 증권 투자신탁 W호(주식)Ce

(단위 : 백만원,%)

구분	전기		당기		비고
	금액	비율(%)*	금액	비율(%)*	
자산운용사	0	0.16	0	0.16	
판매회사	0	0.23	0	0.23	
펀드재산보관(신탁업자)	0	0.01	0	0.01	
일반사무관리회사	0	0.00	0	0.00	
보수 합계	0	0.41	0	0.41	
기타비용**	-	-	-	-	
매매 중개 수수료	단순매매/중개수수료	-	-	-	
	조사분석업무 등 서비스수수료	-	-	-	
	합계	-	-	-	
증권거래세	-	-	-	-	

마이더스 블루칩배당 증권 투자신탁 W호(주식)S

(단위 : 백만원,%)

구분	전기		당기		비고
	금액	비율(%)*	금액	비율(%)*	
자산운용사	0	0.15	0	0.06	
판매회사	0	0.09	0	0.12	
펀드재산보관(신탁업자)	0	0.01	-	-	
일반사무관리회사	-	-	-	-	
보수 합계	0	0.25	0	0.18	
기타비용**	-	-	-	-	
매매 중개 수수료	단순매매/중개수수료	-	-	-	
	조사분석업무 등 서비스수수료	-	-	-	
	합계	-	-	-	
증권거래세	-	-	-	-	

* 펀드의 순자산평장 대비 비율

** 기타비용이란 회계감사비용, 증권 등의 예약 및 결제비용 등 펀드에서 경상적/반복적으로 지출된 비용으로서 매매/중개수수료는 제외한 것입니다.

▶ 총보수비용 비율

마이더스 블루칩배당 증권 투자신탁 W호(주식)

(단위 : 연환산, %)

구분	해당 펀드		상위펀드 비용 합산	
	총보수,비용비율	매매,중개수수료 비율	합성 총보수,비용비율	매매,중개수수료 비율
전기	0.00	0.48	0.00	0.48
당기	0.00	0.51	0.00	0.51

마이더스 블루칩배당 증권 투자신탁 W호(주식)C1

(단위 : 연환산, %)

구분	해당 펀드		상위펀드 비용 합산	
	총보수,비용비율	매매,중개수수료 비율	합성 총보수,비용비율	매매,중개수수료 비율
전기	2.22	-	2.22	0.52
당기	2.22	-	2.22	0.52

마이더스 블루칩배당 증권 투자신탁 W호(주식)C2

(단위 : 연환산, %)

구분	해당 펀드		상위펀드 비용 합산	
	총보수,비용비율	매매,중개수수료 비율	합성 총보수,비용비율	매매,중개수수료 비율
전기	2.10	-	2.10	0.46
당기	2.10	-	2.10	0.51

마이더스 블루칩배당 증권 투자신탁 W호(주식)C3

(단위 : 연환산, %)

구분	해당 펀드		상위펀드 비용 합산	
	총보수,비용비율	매매,중개수수료 비율	합성 총보수,비용비율	매매,중개수수료 비율
전기	1.97	-	1.98	0.47
당기	1.97	-	1.98	0.52

마이더스 블루칩배당 증권 투자신탁 W호(주식)C4

(단위 : 연환산, %)

구분	해당 펀드		상위펀드 비용 합산	
	총보수,비용비율	매매,중개수수료 비율	합성 총보수,비용비율	매매,중개수수료 비율
전기	1.85	-	1.85	0.50
당기	1.85	-	1.85	0.51

마이더스 블루칩배당 증권 투자신탁 W호(주식)C5

(단위 : 연환산, %)

구분	해당 펀드		상위펀드 비용 합산	
	총보수,비용비율	매매,중개수수료 비율	합성 총보수,비용비율	매매,중개수수료 비율
전기	1.72	-	1.73	0.48
당기	1.72	-	1.73	0.52

마이더스 블루칩배당 증권 투자신탁 W호(주식)C6

(단위 : 연환산, %)

구분	해당 펀드		상위펀드 비용 합산	
	총보수,비용비율	매매,중개수수료 비율	합성 총보수,비용비율	매매,중개수수료 비율
전기	1.62	-	1.62	0.46
당기	1.62	-	1.62	0.52

마이더스 블루칩배당 증권 투자신탁 W호(주식)S

(단위 : 연환산, %)

구분	해당 펀드		상위펀드 비용 합산	
	총보수,비용비율	매매,중개수수료 비율	합성 총보수,비용비율	매매,중개수수료 비율
전기	0.99	-	1.00	0.50
당기	0.72	-	0.73	0.52

주1) 총보수·비용비율(Total Expense Ratio)이란 운용보수 등 펀드에서 부담하는 '보수'와 '기타비용' 총액을 순자산 연평균(보수,비용 차감전 기준)으로 나눈 비율로서 해당 운용기간 중 투자자가 부담한 총 보수,비용수준을 나타냅니다.

주2) 매매/중개수수료 비율이란 매매/중개수수료를 순자산 연평균액(보수,비용 차감전 기준)으로 나눈 비율로서 해당 운용기간 중 투자자가 부담한 매매/중개수수료의 수준을 나타냅니다.

6. 투자자산매매내역

▶ 매매주식규모 및 회전을

마이더스 블루칩배당 증권 투자신탁 W호(주식)

(단위 : 주,원,%)

매수		매도		매매회전율	
수량	금액	수량	금액	3개월	연환산
434,503	23,031,474,680	572,346	22,522,380,220	64.91	257.52

※ 매매회전율이란 해당 운용기간 중 매도한 주식금액의 총액을 그 해당 운용기간 중 보유한 주식의 평균가액으로 나눈 비율.

※ 매매회전율이 높을 경우 매매거래수수료(0.1%내외) 및 증권거래세(매도시 0.3%) 발생으로 실제 투자자가 부담하게 되는 펀드비용이 증가합니다.

▶ 최근 3분기 매매회전율 추이

마이더스 블루칩배당 증권 투자신탁 W호(주식)

(단위 : %)

2015-10-23 ~ 2016-01-22	2015-07-23 ~ 2015-10-22	2015-04-23 ~ 2015-07-22
64.91	57.16	39.58