

MIDAS ASSET

마이다스에셋자산운용

자산운용보고서

마이다스 월드 In Best 증권 자투자신탁 1호(주식-재간접형)

운용기간 2015.07.26 ~ 2015.10.25

Midas International Asset Management Ltd.

www.midasasset.com

이 자산운용보고서는 자본시장과 금융투자업에 관한 법률에 의거 자산운용회사가 작성하며, 투자자가 가입한 상품의 특정기간(3개월, 단, MMF는 1개월) 동안의 자산운용에 대한 결과를 요약하여 제공하는 보고서입니다. 이 자산운용보고서의 내용은 고객님의 가입하신 펀드 전체에 관한 내용으로, 고객님의 개인별 수익률 정보 확인 및 변경사항은 가입하신 판매회사를 통하여 확인하시기 바랍니다.

공지사항

고객님이 가입하신 펀드는 『자본시장과 금융투자업에 관한 법률(간투법에서 전환)』의 적용을 받습니다.

이 보고서는 자본시장법에 의해 마이다스 월드 In Best 증권 자투자신탁 1호(주식-재간접형)의 자산운용사인 마이다스에셋자산운용이 작성하여 펀드자산보관자(신탁업자)인 'NH농협은행(주)'의 확인을 받아 판매회사를 통해 투자자에게 제공됩니다. 다만 일괄 예약된 펀드의 펀드자산보관자(신탁업자) 확인기간은 일괄 예약된 날 이후 기간에 한합니다.

각종 보고서 확인 : 마이다스에셋자산운용 <http://www.midasasset.com>
 금융투자협회 <http://dis.fundservice.net>

1. 펀드의 개요

▶ 기본정보

위험등급 : 1등급

펀드명칭		금융투자협회 펀드코드	
마이다스 월드 In Best 증권 자투자신탁 1호(주식-재간접형)		75319	
마이다스 월드 In Best 증권 자투자신탁 1호(주식-재간접형)A1		AP281	
마이다스 월드 In Best 증권 자투자신탁 1호(주식-재간접형)S		AP282	
펀드의 종류	투자신탁/증권(재간접형)/추가형/개방형/종류형/모자형	최초설정일	2007-10-26
운용기간	3개월 (2015-07-26 ~ 2015-10-25)	존속기간	추가형
자산운용사	마이다스에셋자산운용		
펀드재산보관(신탁업자)	NH농협은행(주)	일반사무관리회사	SC은행 펀드서비스부
판매회사	NH농협은행(주) 펀드온라인코리아		
상품의 특징	본 펀드는 펀드 하나로 국내 및 해외 주식시장에 쉽게 분산 투자할 수 있는 상품으로서 글로벌 증시분석을 통해 성장성이 높은 유망지역/국가에 투자하는 펀드와 테마형 펀드에 주로 투자하면서 국내주식에도 일부 투자합니다. 이에 따라 주가 변동에 따른 손익과 환율, 금리 등 다양한 거시경제변수가 수익률에 영향을 미치며 이와 관련된 투자위험에 노출되어 있습니다.		

- ☞ 위험등급 : 투자대상 자산의 종류 및 위험도 등을 감안하여 1등급(매우 높은 위험) 부터 5등급(매우 낮은 위험) 까지 투자위험 등급을 5단계로 분류함.
- ☞ 1등급 - 매우 높은 위험, 2등급 - 높은 위험, 3등급 - 중간 위험, 4등급 - 낮은 위험, 5등급 - 매우 낮은 위험

▶ 펀드 구성

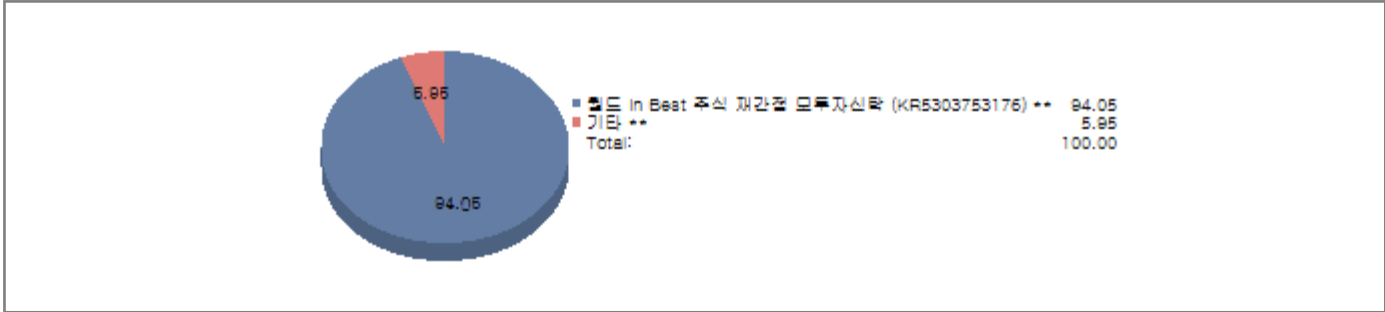
주원 투자대상

실제 투자

모펀드	비중 (%)*
월드 In Best 주식 재간접 모투자신탁 (KR5303753176) **	0.19

수익증권 매입

마이더스 월드 In Best 증권 자투자신탁 1호(주식-재간접형)



주) 위의 도표 및 그림은 현재 투자자가 가입하고 있는 자펀드만을 대상으로 보여주고 있습니다.

* 자펀드가 각 모펀드에서 차지하고 있는 비중을 나타냅니다.

** 자펀드 자산현황을 100으로 가정하였을 때 각 모펀드의 집합투자증권을 얼마만큼 투자하고 있는지를 보여줍니다.

수익증권 매입

종류형 펀드	종류(Class)별	A	B	C	D	E	F	H	I	P	W	J	S	S-P	기타
		비중(%)***	99.92	-	-	-	-	-	-	-	-	-	-	-	0.08

*** 자펀드에 편입되어 있는 각 종류(Class)별 구성비중을 나타낸 수치입니다.

▶ 자산현황

(단위 : 원, 좌/주, %)

마이더스 월드 In Best 증권 자투자신탁 1호(주식-재간접형)	전기말	당기말	증감률
자산 총액	69,852,933	65,944,145	-5.60
부채 총액	0	0	0.00
순자산총액	69,852,933	65,944,145	-5.60
기준가격	1,042.26	943.30	-9.49

(단위 : 원, 좌/주, %)

월드 In Best 주식 재간접 모투자신탁	전기말	당기말	증감률
자산 총액	36,942,042,456	33,110,915,220	-10.37
부채 총액	304,857,190	233,562,699	-23.39
순자산총액	36,637,185,266	32,877,352,521	-10.26
기준가격	1,118.73	1,009.86	-9.73

(단위 : 원, %)

종류(Class)별 기준가격 현황	전기말	당기말	증감률
마이더스 월드 In Best 증권 자투자신탁 1호(주식-재간접형)A1	1,022.53	922.36	-9.80
마이더스 월드 In Best 증권 자투자신탁 1호(주식-재간접형)S	1,165.63	1,054.95	-9.50

주) 기준가격이란 투자자가 집합투자증권을 입금(매입), 출금(환매)하는 경우 또는 분배금(상환금포함) 수령 시에 적용되는 가격으로 펀드의 순자산총액을 발행된 수익증권 총좌수로 나눈 가격을 말합니다.

주) 위 당기말 기준가격은 결산부기준가격이며, 재투자기준가격은 클래스 A(922.36) 클래스 S(1000.00) 입니다.

※ 분배금내역

월드 IB증권자1주-재A1

(단위 : 백만원, 좌)

분배금 기준일	분배금 지급금액	분배후 수탁고	기준가격(원)		비고
			분배금 지급전	분배금 지급후	
해당사항없음					

월드 IB증권자1주-재S

(단위 : 백만원, 좌)

분배금 기준일	분배금 지급금액	분배후 수탁고	기준가격(원)		비고
			분배금 지급전	분배금 지급후	
2015-10-25	0	50,625	1,054.95	1,000.00	

2. 운용경과 및 수익률현황

▶ 운용경과

10월 25일 기준, 최근 3개월 펀드수익률은 -9.80%로 비교지수 대비 -9.52%포인트 낮은 성과를 기록했습니다. 전월 지수의 상승세를 이끌었던 전기전자와 보험 업종에 대해 펀드는 낮은 수준으로 편입하고 있었습니다. 그에 따라 KOSPI와 비교해서 펀드는 저조한 수익률을 기록하였습니다. 더불어, 전략적으로 편입했던 개별 중소형주 또한 상대적으로 성과 부진이 지속되면서 펀드 수익률에 부정적인 영향을 미쳤습니다.

수익증권 부문에서는 정부의 증시 부양이 예상되는 일본의 비중을 확대하였습니다. 또한, 미 연준의 금리인상 지연 기대감이 확산됨에 따라 그간 낙폭이 컸던 미국 바이오 관련 ETF와 배당 ETF의 비중을 확대했습니다. 해외주식 투자비중을 국가별로 보면, 10월 말 기준으로 미국 등 선진국에 19%, 중국/인도와 일본에 각각 12%씩, 아세안에 5%가 배분되어 있습니다. 미국 미디어와 바이오 ETF, 일본 펀드가 각각 10% 상승하며 펀드 수익률에 긍정적인 영향을 미친 반면, TIGER 생활필수품 및 중국 소비테마 ETF가 1% 이상 하락하면서 수익률에 부정적으로 작용하였습니다.

▶ 투자환경 및 운용계획

글로벌 경기 둔화 우려가 심화되고 있지만 여전히 선진시장의 펀더멘털이 신흥국 대비 견조한 모습을 이어가고 있습니다. 신흥시장은 중국의 위안화 정책 변경 이후 환율 리스크가 심화되었다고 판단하고 있습니다. 글로벌 증시 대부분이 미 연준의 금리인상 지연 기대감에 따라 저점으로부터 점차 반등하는 모습을 보였으며 실적 장세에 돌입한 만큼 펀더멘털이 상대적으로 견조한 종목들에 한해 차별화된 흐름을 보일 것으로 기대하고 있습니다. 중국은 3,000pt선을 저점으로 반등하고 있으며 '서킷브레이커' 제도가 도입된 후 10월의 '5중전회', 11월의 위안화 IMF SDR 통화 바스킷 편입 기대감이 더해지며 안정세를 찾은 모습입니다. 다만, 전체적으로 글로벌 경기 개선 강도가 연초의 예상보다 약화되고 있고 미국발 유동성 환수 시점이 다가오고 있기 때문에 이를 고려한 운영을 계획하고 있습니다.

11월의 주식시장 역시 지난 달과 비슷하게 미국의 금리결정과 중국의 '바닥탈출' 시그널이 나오기 전까지는 제한된 박스권 장세를 보일 것으로 예상됩니다. 그 과정에서 시장의 방향성을 확인하기 전까지는 대형주가 중소형주 대비 리스크 관리 차원에서 보다 유리할 것으로 전망하고 있습니다.

▶ 기간수익률

(단위 : %)

구분	최근 1개월	최근 3개월	최근 6개월	최근 9개월	최근 1년	최근 2년	최근 3년	최근 5년	설정일
마이더스 월드 In Best 증권 자투자신탁 1호(주식-재간접형)	0.84	-9.49	-7.63	2.42	5.50	4.68	15.42	-0.74	-5.67
월드 In Best 주식 재간접 모투자신탁	0.88	-9.73	-7.83	2.86	6.13	5.55	18.07	2.61	0.99
마이더스 월드 In Best 증권 자투자신탁 1호(주식-재간접형)A1	0.74	-9.80	-8.23	1.45	4.16	-	-	-	4.34
마이더스 월드 In Best 증권 자투자신탁 1호(주식-재간접형)S	0.84	-9.50	-7.63	2.42	5.50	-	-	-	6.81
비교지수	5.02	-0.27	-5.53	5.39	5.96	0.30	6.02	6.51	3.22

비교지수(Benchmark) = KOSPI 100%

* 위 투자실적은 과거 성과를 나타낼 뿐 미래의 운용성과를 보장하는 것은 아닙니다.

▶ 연평균 수익률

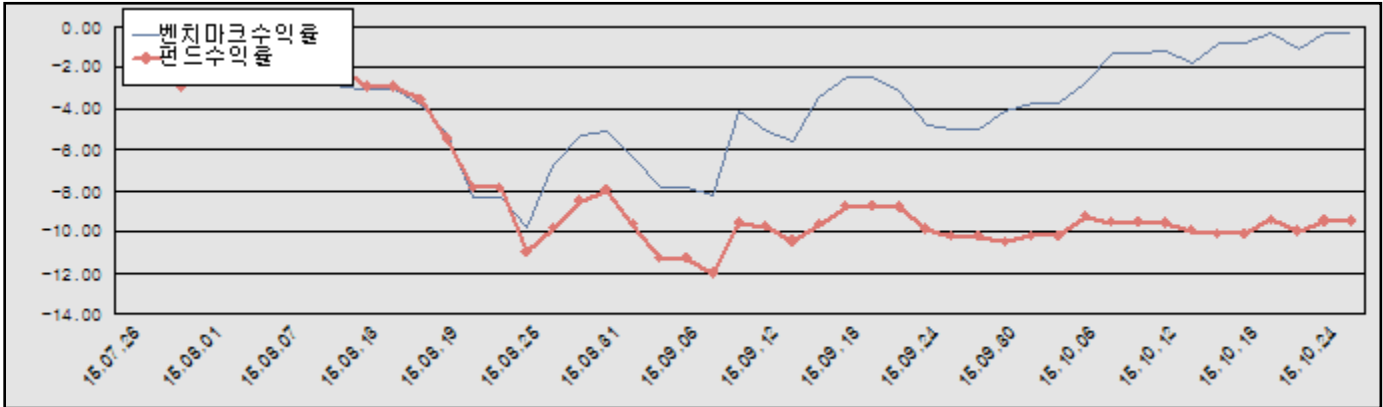
(단위 : %)

구분	최근 1년	최근 2년	최근 3년	최근 5년
마이더스 월드 In Best 증권 자투자신탁 1호(주식-재간접형)	5.50	2.31	4.90	-0.15
월드 In Best 주식 재간접 모두자신탁	6.13	2.74	5.69	0.52
마이더스 월드 In Best 증권 자투자신탁 1호(주식-재간접형)A1	4.16	-	-	-
마이더스 월드 In Best 증권 자투자신탁 1호(주식-재간접형)S	5.50	-	-	-
비교지수	5.96	0.15	1.97	1.27

비교지수(Benchmark) = KOSPI 100%

* 위 투자실적은 과거 성과를 나타낼 뿐 미래의 운용성과를 보장하는 것은 아닙니다.

마이더스 월드 In Best 증권 자투자신탁 1호(주식-재간접형)



비교지수(Benchmark) = KOSPI 100%

* 위 투자실적은 과거 성과를 나타낼 뿐 미래의 운용성과를 보장하는 것은 아닙니다.

▶ 손익현황

마이더스 월드 In Best 증권 자투자신탁 1호(주식-재간접형)

(단위 : 백만원)

구분	증권				파생상품		부동산	특별자산		단기대출 및 예금	기타	손익합계
	주식	채권	어음	집합투자증권	장내	장외		실물자산	기타			
당기손익	-	-	-	-7	-	-	-	-	-	0	-	-7
전기손익	-	-	-	2	-	-	-	-	-	0	0	2

월드 In Best 주식 재간접 모두자신탁

(단위 : 백만원)

구분	증권				파생상품		부동산	특별자산		단기대출 및 예금	기타	손익합계
	주식	채권	어음	집합투자증권	장내	장외		실물자산	기타			
당기손익	-1,223	-	3	-2,139	-	-	-	-	-	1	-195	-3,553
전기손익	443	-	1	-713	-	-	-	-	-	1	1,022	754

3. 자산현황

▶ 자산구성현황

마이더스 월드 In Best 증권 자투자신탁 1호(주식-재간접형)

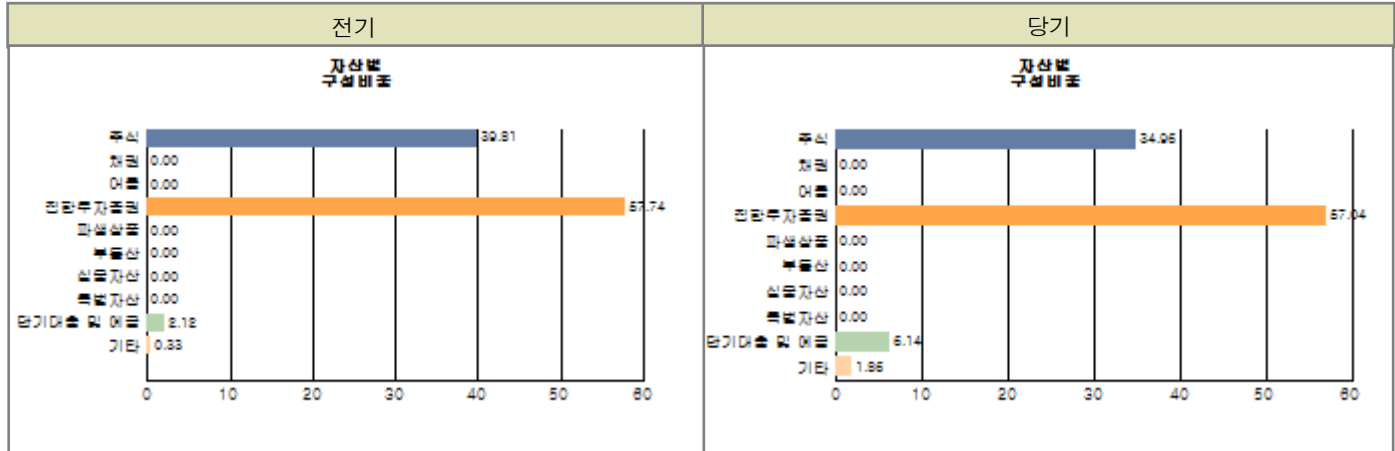
(단위 : 백만원, %)

통화별 구분	증권				파생상품		부동산	특별자산		단기대출 및 예금	기타	자산총액
	주식	채권	어음 및 기타증권	집합투자증권	장내	장외		실물자산	기타			
KRW	-	-	-	62 (94.05)	-	-	-	-	-	4 (5.95)	-	66 (100.00)
합계	-	-	-	62 (94.05)	-	-	-	-	-	4 (5.95)	-	66 (100.00)

※ ()는 자산총액에 대한 비중. 다만 클래스 펀드인 경우, 클래스운용펀드의 투자비중을 뜻함.

통화별 구분	증권				파생상품		부동산	특별자산		단기대출 및 예금	기타	자산총액
	주식	채권	어음 및 기타증권	집합투자증권	장내	장외		실물자산	기타			
KRW	11,576 (34.96)	-	-	15,946 (48.16)	-	-	-	-	-	1,649 (4.98)	614 (1.86)	29,785 (89.96)
USD (1,124.70)	-	-	-	2,941 (8.88)	-	-	-	-	-	385 (1.16)	0 (0.00)	3,326 (10.04)
합계	11,576 (34.96)	-	-	18,887 (57.04)	-	-	-	-	-	2,034 (6.14)	614 (1.86)	33,111 (100.00)

※ () 내는 자산총액에 대한 비중. 다만 클래스 펀드인 경우, 클래스운용펀드의 투자비중을 뜻함.



주) 위 자산구성 그래프는 모펀드 기준의 구성현황입니다.

▶ 업종별, 국가별 투자비중

주식투자 상위 10종목

종목	비중(%)	종목	비중(%)
삼성전자	15.10	한국전력	3.03
현대차2우B	2.66	KT&G	2.53
CJ CGV	2.30	CJ E&M	2.22
BGF리테일	2.08	현대글로벌비스	2.03
LG유플러스	1.91	SK텔레콤	1.86

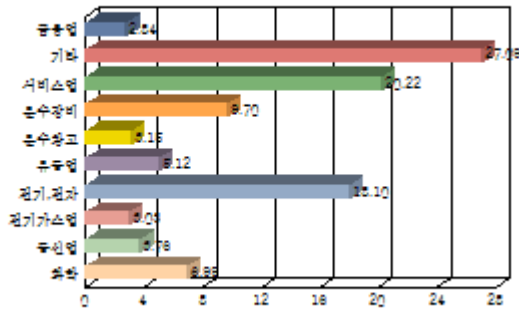
※ 비중 : 펀드내 주식 총액중 해당 종목이 차지하는 비중

업종별 투자비중

종목	비중(%)	종목	비중(%)
서비스업	20.22	전기, 전자	18.10
운수장비	9.70	화학	6.99
유통업	5.12	통신업	3.76
운수장고	3.15	전기가스업	3.03
금융업	2.84	기타	27.09

※ 비중 : 펀드내 주식 총액중 해당 종목이 차지하는 비중

[업종별 투자비중]



주1) 기준일 현재 펀드에 편입되어 있는 주식의 업종별 비율을 나타냅니다. 주2) 위 업종구분은 한국거래소의 업종구분에 따릅니다.

▶ 환헤지에 관한 사항

환헤지란?	환헤지란 환율 변동으로 인한 외화표시자산의 가치변동위험을 선물환 계약등을 이용하여 줄이는 것을 말하며, 환헤지 비율은 기준일 현재 펀드에서 보유하고 있는 총 외화자산의 평가액 대비, 환헤지 규모를 비율로 표시한 것을 말합니다.
펀드 수익률에 미치는 효과	이 투자신탁은 환헤지 전략을 통해 환율 변동이 펀드수익률에 미치는 영향을 감소시킬 수 있습니다. 환율이 하락(외화대비 원화가치 상승)할 경우 외화자산 가치의 하락으로 인한 손실이 발생하지만, 동시에 환헤지 계약에서 환차익이 발생하여 손익이 상쇄됩니다. 반면, 환율이 상승(원화대비 해당 외화가치 상승)하는 경우 외화자산의 가치 상승으로 이익이 발생하지만, 동시에 환헤지 계약에서 환손실이 발생하여 손익이 상쇄됩니다. 하지만, 자산가치의 변동, 환헤지 시행 시기의 시차, 헤지비용 등의 이유로 환율 변동으로 인한 각각의 환차손과 환차이익이 완벽하게 상쇄되기는 불가능합니다. 따라서 집합투자업자가 환헤지를 수행한다고 하여 이 투자신탁의 수익률이 반드시 긍정적인 효과를 나타내는 것도 아닙니다. 또한 환헤지를 실시할 경우 거래수수료 등의 추가적인 비용이 소요되어 펀드 수익률에 부정적인 영향을 줄 수도 있습니다.

마이더스 월드 In Best 증권 자투자신탁 1호(주식-재간접형)

(단위 : %, 원)

투자설명서상의 목표 환헤지 비율	환헤지 비율	환헤지 비용	환헤지로 인한 손익
-	-	-	-

월드 In Best 주식 재간접 모투자신탁

(단위 : %, 원)

투자설명서상의 목표 환헤지 비율	환헤지 비율	환헤지 비용	환헤지로 인한 손익
-	-	-	-

주) 환헤지로 인한 손익은 환헤지를 위한 통화선물 매매나 선물환 계약 등 통화관련 장내 및 장외파생상품 매매에서 환헤지의 손익을 계산하는 과정이 매우 복잡하여 정확한 산출이 어려움.

▶ 투자대상 상위 10종목

월드 In Best 주식 재간접 모투자신탁

(단위 : %)

구분	종목명	비중	구분	종목명	비중
1	집합투자증권	미래친디아권슈1주CI	2	집합투자증권	미래글로벌컨슈머C-i
3	집합투자증권	ARIRANG 고배당주	4	집합투자증권	피델리티재팬자(주)I
5	주식	삼성전자	6	집합투자증권	미래AP소비성장1주-I
7	단기대출및예금	예금	8	집합투자증권	VANGUARD DIVIDEND APPREC ETF
9	집합투자증권	KODEX Japan	10	집합투자증권	TIGER 생활필수품

※ 비중 : 펀드내 순자산 총액중 해당 종목이 차지하는 비중

* 보다 상세한 투자대상자산 내역은 금융투자협회 전자공시사이트의 펀드 분기영업보고서 및 결산보고서를 참고하실 수 있습니다. (인터넷주소 <http://dis.kofia.or.kr>) 단, 협회 전자공시사이트에서 조회한 분기영업보고서 및 결산보고서는 본 자산운용보고서와 작성기준일이 상이할 수 있습니다.

▼ 각 자산별 보유종목 내역

▶ 주식

■ 상위 5개 종목

월드 In Best 주식 재간접 모투자신탁

(단위 : 주, 원, %)

종목	보유수량	평가금액	비중
----	------	------	----

삼성전자	1,356	1,747,884,000	15.10
한국전력	6,764	350,375,200	3.03
현대차2우B	2,838	307,923,000	2.66
KT&G	2,503	292,851,000	2.53
CJ CGV	2,545	265,952,500	2.30

※ 비중 : 펀드내 주식 총액중 해당 종목이 차지하는 비중

▶ 채권

해당사항 없음

▶ 어음

해당사항 없음

▶ 집합투자증권

■ 상위 5개 종목

마이더스 월드 In Best 증권 자투자신탁 1호(주식-재간접형)

(단위 : 원)

종 목	종류	자산운용사	설정원본	순자산금액	취득일	비 중
월드In Best주식모	수익증권	마이더스에셋자산운용	62,019,192	62,019,192	2007-10-27	0.19

※ 비중 : 자펀드가 해당 모펀드에서 차지하는 비중

월드 In Best 주식 재간접 모두자산탁

(단위 : 원)

종 목	종류	자산운용사	설정원본	순자산금액	취득일	비 중
미래천디아퀀슈1주CI	수익증권	미래에셋자산운용	3,355,786,405	3,355,786,405	2013-05-07	17.77
미래글로벌퀀슈머C-i	수익증권	미래에셋자산운용	2,824,135,643	2,824,135,643	2013-11-18	14.95
ARIRANG 고배당주	수익증권	마이더스에셋자산운용	1,933,508,910	1,933,508,910	2014-08-26	10.24
피델리티재팬자(주)I	수익증권	피델리티자산운용	1,820,894,093	1,820,894,093	2012-11-26	9.64
미래AP소비성장1주-I	수익증권	미래에셋자산운용	1,680,734,236	1,680,734,236	2007-11-27	8.90

※ 비중 : 보유한 전체 집합투자증권 중 해당 수익증권이 차지하는 비중

▶ 장내파생상품

해당사항 없음

▶ 장외파생상품

해당사항 없음

▶ 부동산(임대)

해당사항 없음

▶ 부동산(자금대여 및 차입)

해당사항 없음

▶ 특별자산

해당사항 없음

▶ 유동성

마이더스 월드 In Best 증권 자투자신탁 1호(주식-재간접형)

종류	금융기관	대출(예금)일자	대출(예금)액	적용금리	만기일	비고
예금	NH농협은행(주)		3,924,953	1.15		

※ 상위 5개 종목만 기재함.

월드 In Best 주식 재간접 모투자신탁

종류	금융기관	대출(예금)일자	대출(예금)액	적용금리	만기일	비고
예금	NH농협은행(주)		1,648,918,502	1.15		
외화예금(USD)			385,160,600	0.00		

※ 상위 5개 종목만 기재함.

▶ 기타

해당사항 없음

4. 투자운용전문인력 현황

▶ 운용전문인력

(단위 : 개, 백만원)

성명	운용개시일	직위	운용중인 다른 펀드 현황		주요 경력 및 운용내역(최근5년)	협회등록번호
			펀드 수	운용 규모		
오남훈	2015-07-23	책임운용역	9	52,410	서울대학교 전기공학부, 대우증권, 現 마이다스에셋자산운용 주식운용파트 팀장 주요운용펀드 : 마이다스블루칩배당증권투자신탁1호(주식)	2109001266
노기호	2015-07-23	부책임용역	4	127,694	Indiana University Kelley school of business 에셋플러스자산운용 現 마이다스에셋자산운용 주식운용파트	2112000803
유주형	2015-08-21	부책임용역	5	14,496	서울대학교 경제학과, 한국투자증권, 現 마이다스에셋자산운용 주식운용파트	2115000822

주) 성명이 굵은 글씨로 표시된 것이 책임운용전문인력이며, '책임운용전문인력'이란 운용전문인력 중 투자전략수립 및 투자 의사결정 등에 있어 주도적이고 핵심적인 역할을 수행하는 자를 말합니다.

※ 성과보수가 있는 펀드 및 투자일임계약 운용규모

- 오남훈 : 없음
- 노기호 : 없음
- 유주형 : 없음

▶ 운용전문인력 변경내역

기간	운용전문인력
2012-05-02 ~ 2013-02-28	김명현
2013-09-11 ~ 2015-07-22	김용범
2013-09-11 ~ 2015-07-22	신진호
2015-07-23 ~ 현재	노기호
2015-07-23 ~ 현재	오남훈
2015-08-21 ~ 현재	유주형

5. 비용현황

▶ 보수 및 비용 지급현황

마이더스 월드 In Best 증권 자투자신탁 1호(주식-재간접형)

(단위 : 백만원,%)

구분	전기		당기		비고
	금액	비율(%)*	금액	비율(%)*	
자산운용사	-	-	-	-	
판매회사	-	-	-	-	
펀드재산보관(신탁업자)	-	-	-	-	
일반사무관리회사	-	-	-	-	
보수 합계	-	-	-	-	
기타비용**	-	-	-	-	
매매 중개 수수료	단순매매/중개수수료	-	-	-	
	조사분석업무 등 서비스수수료	-	-	-	
	합계	-	-	-	
증권거래세	-	-	-	-	

월드 In Best 주식 재간접 모투자신탁

(단위 : 백만원,%)

구분	전기		당기		비고
	금액	비율(%)*	금액	비율(%)*	
자산운용사	-	-	-	-	
판매회사	-	-	-	-	
펀드재산보관(신탁업자)	-	-	-	-	
일반사무관리회사	-	-	-	-	
보수 합계	-	-	-	-	
기타비용**	0	0.00	1	0.00	
매매 중개 수수료	단순매매/중개수수료	3	15	0.05	
	조사분석업무 등 서비스수수료	6	27	0.08	
	합계	10	42	0.13	
증권거래세	27	0.07	48	0.14	

마이더스 월드 In Best 증권 자투자신탁 1호(주식-재간접형)A1

(단위 : 백만원,%)

구분	전기		당기		비고
	금액	비율(%)*	금액	비율(%)*	
자산운용사	0	0.14	0	0.14	
판매회사	0	0.17	0	0.18	
펀드재산보관(신탁업자)	0	0.01	0	0.01	
일반사무관리회사	0	0.00	0	0.00	
보수 합계	0	0.32	0	0.33	
기타비용**	-	-	-	-	
매매 중개 수수료	단순매매/중개수수료	-	-	-	
	조사분석업무 등 서비스수수료	-	-	-	
	합계	-	-	-	
증권거래세	-	-	-	-	

마이더스 월드 In Best 증권 자투자신탁 1호(주식-재간접형)S

(단위 : 백만원,%)

구분	전기		당기		비고
	금액	비율(%)*	금액	비율(%)*	
자산운용사	-	-	-	-	
판매회사	-	-	-	-	
펀드재산보관(신탁업자)	-	-	-	-	
일반사무관리회사	-	-	-	-	
보수 합계	-	-	-	-	
기타비용**	-	-	-	-	
매매 중개 수수료	단순매매/중개수수료	-	-	-	
	조사분석업무 등 서비스수수료	-	-	-	
	합계	-	-	-	
증권거래세	-	-	-	-	

* 펀드의 순자산평잔 대비 비율

** 기타비용이란 회계감사비용, 증권 등의 예약 및 결제비용 등 펀드에서 경상적/반복적으로 지출된 비용으로서 매매/중개수수료는 제외된 것입니다.

마이더스 월드 In Best 증권 자투자신탁 1호(주식-재간접형)

(단위 : 연환산, %)

구분	해당 펀드		상위펀드 비용 합산	
	총보수,비용비율	매매,중개수수료 비율	합성 총보수,비용비율	매매,중개수수료 비율
전기	-	-	0.00	0.10
당기	-	-	0.01	0.48

월드 In Best 주식 재간접 모투자신탁

(단위 : 연환산, %)

구분	해당 펀드		상위펀드 비용 합산	
	총보수,비용비율	매매,중개수수료 비율	합성 총보수,비용비율	매매,중개수수료 비율
전기	0.00	0.11	0.00	0.11
당기	0.01	0.50	0.01	0.50

마이더스 월드 In Best 증권 자투자신탁 1호(주식-재간접형)A1

(단위 : 연환산, %)

구분	해당 펀드		상위펀드 비용 합산	
	총보수,비용비율	매매,중개수수료 비율	합성 총보수,비용비율	매매,중개수수료 비율
전기	1.30	-	1.30	0.10
당기	1.30	-	1.31	0.48

마이더스 월드 In Best 증권 자투자신탁 1호(주식-재간접형)S

(단위 : 연환산, %)

구분	해당 펀드		상위펀드 비용 합산	
	총보수,비용비율	매매,중개수수료 비율	합성 총보수,비용비율	매매,중개수수료 비율
전기	-	-	0.00	0.10
당기	-	-	0.01	0.48

주1) 총보수·비용비율(Total Expense Ratio)이란 운용보수 등 펀드에서 부담하는 '보수'와 '기타비용' 총액을 순자산 연평잔(보수,비용 차감전 기준)으로 나눈 비율로서 해당 운용기간 중 투자자가 부담한 총 보수,비용수준을 나타냅니다.

주2) 매매/중개수수료 비율이란 매매/중개수수료를 순자산 연평잔액(보수,비용 차감전 기준)으로 나눈 비율로서 해당 운용기간 중 투자자가 부담한 매매/중개수수료의 수준을 나타냅니다.

6. 투자자산매매내역

▶ 매매주식규모 및 회전을

월드 In Best 주식 재간접 모투자신탁

(단위 : 주,원,%)

매수		매도		매매회전율	
수량	금액	수량	금액	3개월	연환산
352,498	14,055,426,395	411,579	15,981,745,430	107.68	427.22

마이더스 월드 In Best 증권 자투자신탁 1호(주식-재간접형)

(단위 : 주,원,%)

매수		매도		매매회전율	
수량	금액	수량	금액	3개월	연환산
-	-	-	-	-	-

※ 매매회전율이란 해당 운용기간 중 매도한 주식금액의 총액을 그 해당 운용기간 중 보유한 주식의 평균가액으로 나눈 비율,

※ 매매회전율이 높을 경우 매매거래수수료(0.1%내외) 및 증권거래세(매도시 0.3%) 발생으로 실제 투자자가 부담하게 되는 펀드비용이 증가합니다.

▶ 최근 3분기 매매회전을 추이

월드 In Best 주식 재간접 모투자신탁

(단위 : %)

2015-07-26 ~ 2015-10-25	2015-04-26 ~ 2015-07-25	2015-01-26 ~ 2015-04-25
107.68	32.39	59.86