

MIDAS ASSET

마이다스에셋자산운용

자산운용보고서

마이다스 블루칩배당 증권 투자신탁 W호(주식)

운용기간 2015.07.23 ~ 2015.10.22

Midas International Asset Management Ltd.

www.midasasset.com

이 자산운용보고서는 자본시장과 금융투자업에 관한 법률에 의거 자산운용회사가 작성하며, 투자자가 가입한 상품의 특정기간(3개월, 단, MMF는 1개월) 동안의 자산운용에 대한 결과를 요약하여 제공하는 보고서입니다. 이 자산운용보고서의 내용은 고객님의 가입하신 펀드 전체에 관한 내용으로, 고객님의 개인별 수익률 정보 확인 및 변경사항은 가입하신 판매회사를 통하여 확인하시기 바랍니다.

공지사항

고객님이 가입하신 펀드는 『자본시장과 금융투자업에 관한 법률(간투법에서 전환)』의 적용을 받습니다.

이 보고서는 자본시장법에 의해 마이다스 블루칩배당 증권 투자신탁 W호(주식)의 자산운용사인 마이다스에셋자산운용이 작성하여 펀드자산보관자(신탁업자)인 '우리은행'의 확인을 받아 판매회사를 통해 투자자에게 제공됩니다. 다만 일괄 예약된 펀드의 펀드자산보관자(신탁업자) 확인기간은 일괄 예약된 날 이후 기간에 한합니다.

각종 보고서 확인 : 마이다스에셋자산운용 <http://www.midasasset.com>
 금융투자협회 <http://dis.fundservice.net>

1. 펀드의 개요

▶ 기본정보

위험등급 : 2등급

펀드명칭		금융투자협회 펀드코드	
마이다스 블루칩배당 증권 투자신탁 W호(주식)		45271	
마이다스 블루칩배당 증권 투자신탁 W호(주식)C1		52744	
마이다스 블루칩배당 증권 투자신탁 W호(주식)C2		28682	
마이다스 블루칩배당 증권 투자신탁 W호(주식)C3		28683	
마이다스 블루칩배당 증권 투자신탁 W호(주식)C4		28684	
마이다스 블루칩배당 증권 투자신탁 W호(주식)C5		28685	
마이다스 블루칩배당 증권 투자신탁 W호(주식)Ce		28773	
마이다스 블루칩배당 증권 투자신탁 W호(주식)S		AP817	
펀드의 종류	투자신탁/증권(주식형)/추가형/개방형/종류형	최초설정일	2004-07-23
운용기간	3개월(2015-07-23 ~ 2015-10-22)	존속기간	추가형
자산운용사	마이다스에셋자산운용		
펀드재산보관(신탁업자)	우리은행	일반사무관리회사	SC은행 펀드서비스부
판매회사	우리은행 하나금융투자 KEB하나은행(하나) 우리투자증권 KEB하나은행(외환) 교보증권 대신증권 한국투자증권 신한금융투자 유진투자증권 대우증권 펀드온라인코리아		
상품의 특징	본 상품은 주식형펀드로서 자산의 대부분을 주식에 투자하여 자본이득과 배당소득을 얻는 것을 목적으로 합니다. 주식에 간접투자재산의 60%이상을 투자하며, 주식 투자 시 시가총액(각 종목의 상장된 주식 전체를 시가로 평가한 총액) 상위 우량주와 배당성향(기업의 이익을 사내에 유보하지 않고 배당으로 지급하는 비율)이 높은 주식에 주로 투자하여 배당수익을 얻으면서도 주가 상승 시 수익률을 제고하는 것을 목표로 합니다. 한편, 필요할 경우 주식 투자에 대한 부분적인 헤지 또는 추가수익 획득을 위하여 현물주식을 보유하고 있는 상태에서 콜옵션을 매도하는 커버드콜 전략을 사용할 수 있습니다. 주식투자와 관련하여 경우에 따라 적극적인 매매전략을 구사할 수 있으며 이 경우 상대적으로 높은 수준의 매매거래비용을 부담할 수 있습니다. 또한 커버드콜 전략의 특성상 주가가 단기 급등할 경우 수익률 상승이 제한될수 있습니다.		

- ☞ 위험등급 : 투자대상 자산의 종류 및 위험도 등을 감안하여 1등급(매우 높은 위험) 부터 5등급(매우 낮은 위험) 까지 투자위험 등급을 5단계로 분류함.
- ☞ 1등급 - 매우 높은 위험, 2등급 - 높은 위험, 3등급 - 중간 위험, 4등급 - 낮은 위험, 5등급 - 매우 낮은 위험

▶ 재산현황

(단위 : 원, 좌/주, %)

마이다스 블루칩배당 증권 투자신탁 W호(주식)	전기말	당기말	증감률
자산 총액	40,306,375,736	38,184,132,151	-5.27
부채 총액	-1,698,849,369	-645,126,169	-62.03
순자산총액	42,005,225,105	38,829,258,320	-7.56
기준가격	2,801.91	2,598.94	-7.24

(단위 : 원, %)

종류(Class)별 기준가격 현황	전기말	당기말	증감률
--------------------	-----	-----	-----

마이다스 블루칩배당 증권 투자신탁 W호(주식)C1	1,040.33	922.32	-11.34
마이다스 블루칩배당 증권 투자신탁 W호(주식)C2	1,045.56	922.63	-11.76
마이다스 블루칩배당 증권 투자신탁 W호(주식)C3	1,050.76	922.92	-12.17
마이다스 블루칩배당 증권 투자신탁 W호(주식)C4	1,055.97	923.21	-12.57
마이다스 블루칩배당 증권 투자신탁 W호(주식)C5	1,061.20	923.51	-12.97
마이다스 블루칩배당 증권 투자신탁 W호(주식)Ce	1,077.32	923.76	-14.25
마이다스 블루칩배당 증권 투자신탁 W호(주식)S	1,084.87	925.34	-14.70

주) 기준가격이란 투자자가 집합투자증권을 입금(매입), 출금(환매)하는 경우 또는 분배금(상환금포함) 수령 시에 적용되는 가격으로 펀드의 순자산총액을 발행된 수익증권 총좌수로 나눈 가격을 말합니다.

주) 위 전기말 기준가격은 결산부기준가격이며, 재투자기준가격은 클래스 C1(1000.00) 클래스 C2(1000.00) 입니다.

※ 분배금내역

블루칩배당증권W(주C1)

(단위 : 백만원, 좌)

분배금 기준일	분배금 지급금액	분배후 수탁고	기준가격(원)		비고
			분배금 지급전	분배금 지급후	
해당사항없음					

블루칩배당증권W(주C2)

(단위 : 백만원, 좌)

분배금 기준일	분배금 지급금액	분배후 수탁고	기준가격(원)		비고
			분배금 지급전	분배금 지급후	
해당사항없음					

블루칩배당증권W(주C3)

(단위 : 백만원, 좌)

분배금 기준일	분배금 지급금액	분배후 수탁고	기준가격(원)		비고
			분배금 지급전	분배금 지급후	
해당사항없음					

블루칩배당증권W(주C4)

(단위 : 백만원, 좌)

분배금 기준일	분배금 지급금액	분배후 수탁고	기준가격(원)		비고
			분배금 지급전	분배금 지급후	
해당사항없음					

블루칩배당증권W(주C5)

(단위 : 백만원, 좌)

분배금 기준일	분배금 지급금액	분배후 수탁고	기준가격(원)		비고
			분배금 지급전	분배금 지급후	
해당사항없음					

블루칩배당증권W(주Ce)

(단위 : 백만원, 좌)

분배금 기준일	분배금 지급금액	분배후 수탁고	기준가격(원)		비고
			분배금 지급전	분배금 지급후	
해당사항없음					

블루칩배당증권W(주S)

(단위 : 백만원, 좌)

분배금 기준일	분배금 지급금액	분배후 수탁고	기준가격(원)		비고
			분배금 지급전	분배금 지급후	
해당사항없음					

2. 운용경과 및 수익률현황

▶ 운용경과

10월 22일 기준, 최근 3개월 펀드수익률은 -7.77%(ClassC1 기준)로 비교지수 대비 -6.41%포인트 낮은 성과를 기록했습니다. 동 기간 KOSPI가 -2.02% 하락한 가운데, 의약품, 비금속광물제품, 증권 업종이 특히 부진하였습니다. 운수장비, 은행, 운수창고 등의 업종이 좋은 성과를 나타냈으나, 펀드 내 편입비중이 높았던 서비스업, 전기전자, 화학 등이 약세를 나타내면서 펀드 성과에 부정적인 영향을 주었습니다. 종목별로는 LG생활건강, 현대글로비스, LG 등의 수익률이 양호하였으며 OCI머티리얼즈, 동원시스템즈, 휴온스 등의 수익률이 부진하였습니다.

▶ 투자환경 및 운용계획

지난 10월 한달동안 KOSPI는 지난 달 대비 3.40% 상승하였습니다. 美 금리동결 이후 글로벌 증시가 반등한 가운데 국내 증시도 선물 시장을 중심으로 외국인 매수세가 유입되면서 상승세를 보였습니다. 외국인 매수세와 더불어 삼성전자 등 수출 대형주의 실적 기대감이 형성된 점도 대형주 강세를 이끄는 요인이 되었습니다.

향후에는 시장의 높아진 변동성과 중국 경기 및 미국 금리인상의 불확실성이 상존하는 가운데 하방 경직성이 단단한 수출 대형주(자동차 및 IT) 및 고배당주, 3분기 실적 호조 예상 종목위주로 비중 확대를 진행할 계획입니다.

▶ 기간수익률

(단위 : %)

구분	최근 1개월	최근 3개월	최근 6개월	최근 9개월	최근 1년	최근 2년	최근 3년	최근 5년	설정일
마이다스 블루칩배당 증권 투자신탁 W호(주식)	-0.54	-7.24	-3.69	6.92	4.20	4.30	17.33	22.35	247.30
마이다스 블루칩배당 증권 투자신탁 W호(주식)C1	-0.72	-7.77	-4.75	5.21	1.96	-0.17	9.86	9.65	107.49
마이다스 블루칩배당 증권 투자신탁 W호(주식)C2	-0.71	-7.74	-4.68	5.31	2.09	0.08	10.28	-	10.36
마이다스 블루칩배당 증권 투자신탁 W호(주식)C3	-0.70	-7.71	-4.63	5.40	2.22	0.32	10.69	-	11.04
마이다스 블루칩배당 증권 투자신탁 W호(주식)C4	-0.69	-7.68	-4.57	5.50	2.34	0.57	11.10	-	11.73
마이다스 블루칩배당 증권 투자신탁 W호(주식)C5	-0.68	-7.65	-4.51	5.59	2.47	0.82	11.51	-	12.42
마이다스 블루칩배당 증권 투자신탁 W호(주식)Ce	-0.67	-7.62	-4.46	5.67	2.57	-	-	-	3.99
마이다스 블루칩배당 증권 투자신탁 W호(주식)S	-0.61	-7.47	-4.15	6.16	3.20	-	-	-	3.18
비교지수	1.59	-1.36	-3.97	4.43	3.94	0.13	5.40	10.01	144.87

비교지수(Benchmark) = KOSPI 75% + CD금리 25%

* 위 투자실적은 과거 성과를 나타낼 뿐 미래의 운용성과를 보장하는 것은 아닙니다.

▶ 연평균 수익률

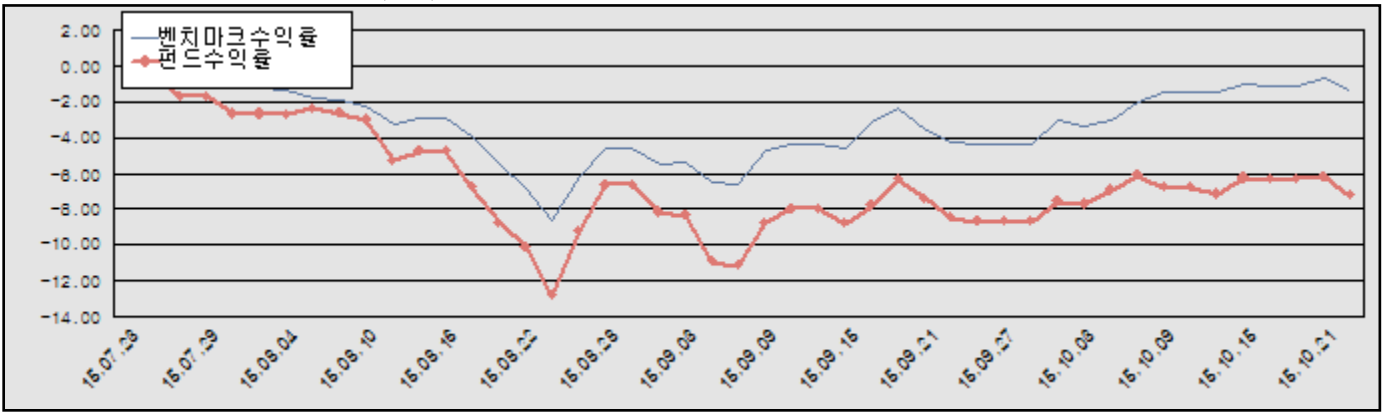
(단위 : %)

구분	최근 1년	최근 2년	최근 3년	최근 5년
마이다스 블루칩배당 증권 투자신탁 W호(주식)	4.20	2.13	5.47	4.12
마이다스 블루칩배당 증권 투자신탁 W호(주식)C1	1.96	-0.09	3.18	1.86
마이다스 블루칩배당 증권 투자신탁 W호(주식)C2	2.09	0.04	3.31	-
마이다스 블루칩배당 증권 투자신탁 W호(주식)C3	2.22	0.16	3.44	-
마이다스 블루칩배당 증권 투자신탁 W호(주식)C4	2.34	0.29	3.57	-
마이다스 블루칩배당 증권 투자신탁 W호(주식)C5	2.47	0.41	3.70	-
마이다스 블루칩배당 증권 투자신탁 W호(주식)Ce	2.57	-	-	-
마이다스 블루칩배당 증권 투자신탁 W호(주식)S	3.20	-	-	-
비교지수	3.94	0.07	1.77	1.93

비교지수(Benchmark) = KOSPI 75% + CD금리 25%

* 위 투자실적은 과거 성과를 나타낼 뿐 미래의 운용성과를 보장하는 것은 아닙니다.

마이더스 블루칩배당 증권 투자신탁 W호(주식)



비교지수(Benchmark) = KOSPI 75% + CD금리 25%

* 위 투자실적은 과거 성과를 나타낼 뿐 미래의 운용성과를 보장하는 것은 아닙니다.

▶ 손익현황

마이더스 블루칩배당 증권 투자신탁 W호(주식)

(단위 : 백만원)

구분	증권				파생상품		부동산	특별자산		단기대출 및 예금	기타	손익합계
	주식	채권	어음	집합투자증권	장내	장외		실물자산	기타			
당기손익	-3,011	-	8	-	58	-	-	-	-	1	-60	-3,004
전기손익	1,191	-	6	-	413	-	-	-	-	1	-33	1,578

3. 자산현황

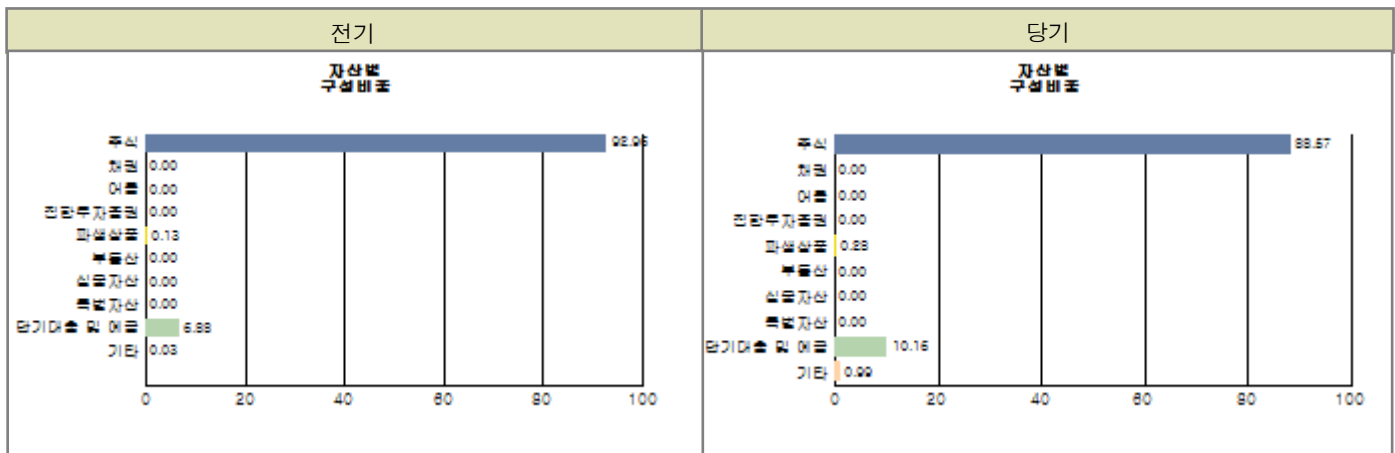
▶ 자산구성현황

마이더스 블루칩배당 증권 투자신탁 W호(주식)

(단위 : 백만원, %)

통화별 구분	증권				파생상품		부동산	특별자산		단기대출 및 예금	기타	자산총액
	주식	채권	어음 및 기타증권	집합투자증권	장내	장외		실물자산	기타			
원화	35,531 (93.04)	-	-	-	112 (0.29)	-	-	-	-	4,074 (10.67)	398 (1.04)	40,116 (105.04)
합계	35,531 (93.04)	-	-	-	112 (0.29)	-	-	-	-	4,074 (10.67)	398 (1.04)	40,116 (105.04)

* () 내는 자산총액에 대한 비중. 다만 클래스 펀드인 경우, 클래스운용펀드의 투자비중을 뜻함.



주) 위 자산구성 그래프는 클래스운용펀드 기준의 구성현황입니다.

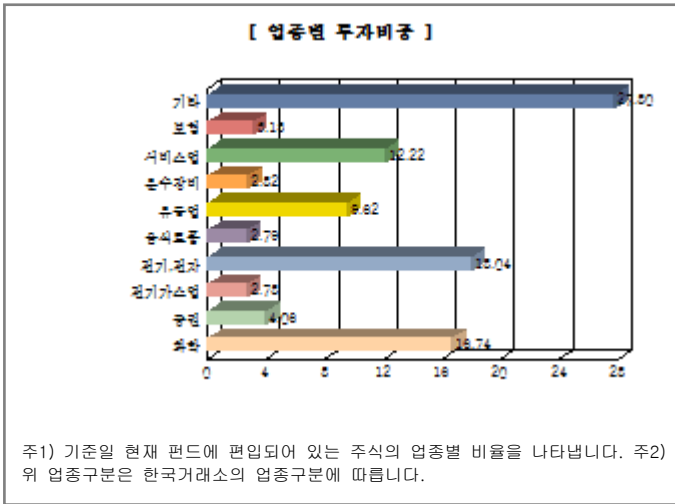
▶ 업종별, 국가별 투자비중

종 목	비 중(%)	종 목	비 중(%)
삼성전자	8.38	삼성전자우	7.27
아모레퍼시픽	3.98	삼성물산	3.74
한국전력	2.78	SK하이닉스	2.39
현대차2우B	2.34	기업은행	2.28
SK텔레콤	2.16	KT&G	2.08

※ 비중 : 펀드내 주식 총액중 해당 종목이 차지하는 비중

종 목	비 중(%)	종 목	비 중(%)
전기, 전자	18.04	화학	16.74
서비스업	12.22	유통업	9.62
증권	4.06	보험	3.13
운수장비	2.82	음식료품	2.79
전기가스업	2.78	기타	27.80

※ 비중 : 펀드내 주식 총액중 해당 종목이 차지하는 비중



▶ 투자대상 상위 10종목

구분	종목명	비중	구분	종목명	비중		
1	단기대출및예금 REPO매수 (15102252)	10.21	2	주식	삼성전자	7.80	
3	주식	삼성전자우	6.77	4	주식	아모레퍼시픽	3.71
5	주식	삼성물산	3.48	6	주식	한국전력	2.59
7	주식	SK하이닉스	2.22	8	주식	현대차2우B	2.17
9	주식	기업은행	2.12	10	주식	SK텔레콤	2.01

※ 비중 : 펀드내 순자산 총액중 해당 종목이 차지하는 비중

* 보다 상세한 투자대상자산 내역은 금융투자협회 전자공시사이트의 펀드 분기영업보고서 및 결산보고서를 참고하실 수 있습니다. (인터넷주소 <http://dis.kofia.or.kr>) 단, 협회 전자공시사이트에서 조회한 분기영업보고서 및 결산보고서는 본 자산운용보고서와 작성기준일이 상이할 수 있습니다.

▼ 각 자산별 보유종목 내역

▶ 주식

■ 상위 5개 종목

마이더스 블루칩배당 증권 투자신탁 W호(주식)

(단위 : 주, 원, %)

종목	보유수량	평가금액	비중
삼성전자	2,327	2,978,560,000	8.38
삼성전자우	2,589	2,583,822,000	7.27
아모레퍼시픽	3,851	1,415,242,500	3.98
삼성물산	8,427	1,327,252,500	3.74
한국전력	18,832	988,680,000	2.78

※ 비중 : 펀드내 주식 총액중 해당 종목이 차지하는 비중

▶ 채권

해당사항 없음

▶ 어음

해당사항 없음

▶ 집합투자증권

해당사항 없음

▶ 장내파생상품

마이더스 블루칩배당 증권 투자신탁 W호(주식)

(단위 : 계약, 원)

종목명	매수/매도	계약수	미결제약정금액	위탁증거금
코스피200 C 201511 252.5	매도	185	115,625,000	
합계		185	115,625,000	123,751,670

주) 개별계약 등의 위험평가액이 자산총액의 5%를 초과하는 경우 기재

▶ 장외파생상품

해당사항 없음

▶ 부동산(임대)

해당사항 없음

▶ 부동산(자금대여 및 차입)

해당사항 없음

▶ 특별자산

해당사항 없음

▶ 유동성

마이더스 블루칩배당 증권 투자신탁 W호(주식)

종류	금융기관	대출(예금)일자	대출(예금)액	적용금리	만기일	비고
REPO매수 (15102252)	메리츠종합금융증권	2015-10-22	3,900,160,273	1.50	2015-10-23	
예금	우리은행		174,230,200	1.15		

※ 상위 5개 종목만 기재함.

▶ 기타

해당사항 없음

4. 투자운용전문인력 현황

▶ 운용전문인력

(단위 : 개, 백만원)

성명	운용개시일	직위	운용중인 다른 펀드 현황		주요 경력 및 운용내역(최근5년)	협회등록번호
			펀드 수	운용 규모		
김용범	2013-09-11	책임운용역	4	0	연세대학교 경영대학원 졸업 삼성생명, 삼성자산운용, KTB자산운용 現 마이다스에셋자산운용 주식운용파트장	2109000647
홍성철	2015-07-23	부책임용역	1	0	서울대학교 응용생물학과, 서울대학교 경영학과 석사, 한화케미칼연구소, 특허청, 동아비즈니스, 토러스투자자문, 하나UBS자산운용 現 마이다스에셋자산운용 주식운용파트	2113000811

주) 성명이 굵은 글씨로 표시된 것이 책임운용전문인력이며, '책임운용전문인력'이란 운용전문인력 중 투자전략수립 및 투자 의사결정 등에 있어 주도적이고 핵심적인 역할을 수행하는 자를 말합니다.

※ 성과보수가 있는 펀드 및 투자일임계약 운용규모
김용범 : 펀드수(1) 운용규모(982,718) (단위:개, 백만원)
홍성철 : 없음

▶ 운용전문인력 변경내역

기간	운용전문인력
2013-09-11 ~ 2015-07-22	신진호
2013-09-11 ~ 현재	김용범
2015-07-23 ~ 현재	홍성철

5. 비용현황

▶ 보수 및 비용 지급현황

마이다스 블루칩배당 증권 투자신탁 W호(주식)

(단위 : 백만원,%)

구분	전기		당기		비고
	금액	비율(%)*	금액	비율(%)*	
자산운용사	-	-	-	-	
판매회사	-	-	-	-	
펀드재산보관(신탁업자)	-	-	-	-	
일반사무관리회사	-	-	-	-	
보수 합계	-	-	-	-	
기타비용**	0	0.00	0	0.00	
매매 중개 수수료	단순매매/중개수수료	9	13	0.03	
	조사분석업무 등 서비스수수료	19	34	0.09	
	합계	28	47	0.12	
증권거래세	48	0.11	63	0.16	

마이다스 블루칩배당 증권 투자신탁 W호(주식)C1

(단위 : 백만원,%)

구분	전기		당기		비고
	금액	비율(%)*	금액	비율(%)*	
자산운용사	0	0.16	0	0.16	
판매회사	0	0.37	0	0.38	
펀드재산보관(신탁업자)	0	0.01	0	0.01	
일반사무관리회사	0	0.00	0	0.00	
보수 합계	1	0.55	0	0.56	
기타비용**	-	-	0	0.00	
매매 중개 수수료	단순매매/중개수수료	-	-	-	
	조사분석업무 등 서비스수수료	-	-	-	
	합계	-	-	-	
증권거래세	-	-	-	-	

마이더스 블루칩배당 증권 투자신탁 W호(주식)C2

(단위 : 백만원,%)

구분	전기		당기		비고
	금액	비율(%)*	금액	비율(%)*	
자산운용사	1	0.16	1	0.16	
판매회사	1	0.34	1	0.35	
펀드재산보관(신탁업자)	0	0.01	0	0.01	
일반사무관리회사	0	0.00	0	0.01	
보수 합계	2	0.52	2	0.53	
기타비용**	0	0.00	0	0.00	
매매 중개 수수료	단순매매/중개수수료	-	-	-	
	조사분석업무 등 서비스수수료	-	-	-	
	합계	-	-	-	
증권거래세	-	-	-	-	

마이더스 블루칩배당 증권 투자신탁 W호(주식)C3

(단위 : 백만원,%)

구분	전기		당기		비고
	금액	비율(%)*	금액	비율(%)*	
자산운용사	0	0.16	1	0.16	
판매회사	1	0.31	1	0.32	
펀드재산보관(신탁업자)	0	0.01	0	0.01	
일반사무관리회사	0	0.00	0	0.01	
보수 합계	1	0.49	2	0.50	
기타비용**	0	0.00	0	0.00	
매매 중개 수수료	단순매매/중개수수료	-	-	-	
	조사분석업무 등 서비스수수료	-	-	-	
	합계	-	-	-	
증권거래세	-	-	-	-	

마이더스 블루칩배당 증권 투자신탁 W호(주식)C4

(단위 : 백만원,%)

구분	전기		당기		비고
	금액	비율(%)*	금액	비율(%)*	
자산운용사	3	0.16	1	0.16	
판매회사	6	0.28	2	0.28	
펀드재산보관(신탁업자)	0	0.01	0	0.01	
일반사무관리회사	0	0.00	0	0.01	
보수 합계	9	0.46	3	0.47	
기타비용**	0	0.00	0	0.00	
매매 중개 수수료	단순매매/중개수수료	-	-	-	
	조사분석업무 등 서비스수수료	-	-	-	
	합계	-	-	-	
증권거래세	-	-	-	-	

마이더스 블루칩배당 증권 투자신탁 W호(주식)C5

(단위 : 백만원,%)

구분	전기		당기		비고
	금액	비율(%)*	금액	비율(%)*	
자산운용사	64	0.16	62	0.16	
판매회사	98	0.25	95	0.25	
펀드재산보관(신탁업자)	5	0.01	5	0.01	
일반사무관리회사	2	0.00	2	0.01	
보수 합계	169	0.43	163	0.43	
기타비용**	0	0.00	0	0.00	
매매 중개 수수료	단순매매/중개수수료	-	-	-	
	조사분석업무 등 서비스수수료	-	-	-	
	합계	-	-	-	
증권거래세	-	-	-	-	

마이다스 블루칩배당 증권 투자신탁 W호(주식)Ce

(단위 : 백만원,%)

구분	전기		당기		비고
	금액	비율(%)*	금액	비율(%)*	
자산운용사	0	0.16	0	0.16	
판매회사	0	0.22	0	0.23	
펀드재산보관(신탁업자)	0	0.01	0	0.01	
일반사무관리회사	0	0.00	0	0.00	
보수 합계	0	0.40	0	0.41	
기타비용**	-	-	-	-	
매매 중개 수수료	단순매매/중개수수료	-	-	-	
	조사분석업무 등 서비스수수료	-	-	-	
	합계	-	-	-	
증권거래세	-	-	-	-	

마이다스 블루칩배당 증권 투자신탁 W호(주식)S

(단위 : 백만원,%)

구분	전기		당기		비고
	금액	비율(%)*	금액	비율(%)*	
자산운용사	0	0.16	0	0.15	
판매회사	0	0.09	0	0.09	
펀드재산보관(신탁업자)	0	0.01	0	0.01	
일반사무관리회사	-	-	-	-	
보수 합계	0	0.25	0	0.25	
기타비용**	-	-	-	-	
매매 중개 수수료	단순매매/중개수수료	-	-	-	
	조사분석업무 등 서비스수수료	-	-	-	
	합계	-	-	-	
증권거래세	-	-	-	-	

* 펀드의 순자산평잔 대비 비율

** 기타비용이란 회계감사비용, 증권 등의 예약 및 결제비용 등 펀드에서 경상적/반복적으로 지출된 비용으로서 매매/중개수수료는 제외한 것입니다.

▶ 총보수비용 비율

마이다스 블루칩배당 증권 투자신탁 W호(주식)

(단위 : 연환산, %)

구분	해당 펀드		상위펀드 비용 합산	
	총보수,비용비율	매매,중개수수료 비율	합성 총보수,비용비율	매매,중개수수료 비율
전기	0.00	0.27	0.00	0.27
당기	0.00	0.48	0.00	0.48

마이다스 블루칩배당 증권 투자신탁 W호(주식)C1

(단위 : 연환산, %)

구분	해당 펀드		상위펀드 비용 합산	
	총보수,비용비율	매매,중개수수료 비율	합성 총보수,비용비율	매매,중개수수료 비율
전기	2.22	-	2.22	0.26
당기	2.22	-	2.22	0.52

마이다스 블루칩배당 증권 투자신탁 W호(주식)C2

(단위 : 연환산, %)

구분	해당 펀드		상위펀드 비용 합산	
	총보수,비용비율	매매,중개수수료 비율	합성 총보수,비용비율	매매,중개수수료 비율
전기	2.10	-	2.10	0.27
당기	2.10	-	2.10	0.46

마이다스 블루칩배당 증권 투자신탁 W호(주식)C3

(단위 : 연환산, %)

구분	해당 펀드		상위펀드 비용 합산	
	총보수,비용비율	매매,중개수수료 비율	합성 총보수,비용비율	매매,중개수수료 비율
전기	1.97	-	1.98	0.27
당기	1.97	-	1.98	0.47

마이더스 블루칩배당 증권 투자신탁 W호(주식)C4

(단위 : 연환산, %)

구분	해당 펀드		상위펀드 비용 합산	
	총보수,비용비율	매매,중개수수료 비율	합성 총보수,비용비율	매매,중개수수료 비율
전기	1.85	-	1.85	0.28
당기	1.85	-	1.85	0.50

마이더스 블루칩배당 증권 투자신탁 W호(주식)C5

(단위 : 연환산, %)

구분	해당 펀드		상위펀드 비용 합산	
	총보수,비용비율	매매,중개수수료 비율	합성 총보수,비용비율	매매,중개수수료 비율
전기	1.72	-	1.73	0.27
당기	1.72	-	1.73	0.48

마이더스 블루칩배당 증권 투자신탁 W호(주식)C6

(단위 : 연환산, %)

구분	해당 펀드		상위펀드 비용 합산	
	총보수,비용비율	매매,중개수수료 비율	합성 총보수,비용비율	매매,중개수수료 비율
전기	1.62	-	1.62	0.27
당기	1.62	-	1.62	0.46

마이더스 블루칩배당 증권 투자신탁 W호(주식)S

(단위 : 연환산, %)

구분	해당 펀드		상위펀드 비용 합산	
	총보수,비용비율	매매,중개수수료 비율	합성 총보수,비용비율	매매,중개수수료 비율
전기	1.00	-	1.01	0.26
당기	0.99	-	1.00	0.50

주1) 총보수·비용비율(Total Expense Ratio)이란 운용보수 등 펀드에서 부담하는 '보수'와 '기타비용' 총액을 순자산 연평균(보수,비용 차감전 기준)으로 나눈 비율로서 해당 운용기간 중 투자자가 부담한 총 보수,비용수준을 나타냅니다.

주2) 매매/중개수수료 비율이란 매매/중개수수료를 순자산 연평균잔액(보수,비용 차감전 기준)으로 나눈 비율로서 해당 운용기간 중 투자자가 부담한 매매/중개수수료의 수준을 나타냅니다.

6. 투자자산매매내역

▶ 매매주식규모 및 회전을

마이더스 블루칩배당 증권 투자신탁 W호(주식)

(단위 : 주,원,%)

매수		매도		매매회전율	
수량	금액	수량	금액	3개월	연환산
502,733	20,065,942,350	431,067	21,043,839,470	57.16	226.79

※ 매매회전율이란 해당 운용기간 중 매도한 주식가액의 총액을 그 해당 운용기간 중 보유한 주식의 평균가액으로 나눈 비율.

※ 매매회전율이 높을 경우 매매거래수수료(0.1%내외) 및 증권거래세(매도시 0.3%) 발생으로 실제 투자자가 부담하게 되는 펀드비용이 증가합니다.

▶ 최근 3분기 매매회전을 추이

마이더스 블루칩배당 증권 투자신탁 W호(주식)

(단위 : %)

2015-07-23 ~ 2015-10-22	2015-04-23 ~ 2015-07-22	2015-01-23 ~ 2015-04-22
57.16	39.58	69.51