

MIDAS ASSET

마이다스에셋자산운용

자산운용보고서

마이다스 거북이 70 증권 자투자신탁 1호(주식)

운용기간 2015.07.01 ~ 2015.09.30

Midas International Asset Management Ltd.

www.midasasset.com

이 자산운용보고서는 자본시장과 금융투자업에 관한 법률에 의거 자산운용회사가 작성하며, 투자자가 가입한 상품의 특정기간(3개월, 단, MMF는 1개월) 동안의 자산운용에 대한 결과를 요약하여 제공하는 보고서입니다. 이 자산운용보고서의 내용은 고객님의 가입하신 펀드 전체에 관한 내용으로, 고객님의 개인별 수익률 정보 확인 및 변경사항은 가입하신 판매회사를 통하여 확인하시기 바랍니다.

공지사항

고객님이 가입하신 펀드는 『자본시장과 금융투자업에 관한 법률(신규 설정)』의 적용을 받습니다.

이 보고서는 자본시장법에 의해 마이다스 거북이 70 증권 자투자신탁 1호(주식)의 자산운용사인 마이다스에셋자산운용이 작성하여 펀드자산보관자(신탁업자)인 'KEB하나은행(하나)'의 확인을 받아 판매회사를 통해 투자자에게 제공됩니다. 다만 일괄 예약된 펀드의 펀드자산보관자(신탁업자) 확인기간은 일괄 예약된 날 이후 기간에 한합니다.

각종 보고서 확인 : 마이다스에셋자산운용 <http://www.midasasset.com>
 금융투자협회 <http://dis.fundservice.net>

1. 펀드의 개요

▶ 기본정보

위험등급 : 1등급

펀드명칭		금융투자협회 펀드코드	
마이다스 거북이 70 증권 자투자신탁 1호(주식)		AL006	
마이다스 거북이 70 증권 자투자신탁 1호A(주식)		AL007	
마이다스 거북이 70 증권 자투자신탁 1호Ae(주식)		AL009	
마이다스 거북이 70 증권 자투자신탁 1호C1(주식)		AL195	
마이다스 거북이 70 증권 자투자신탁 1호C2(주식)		AL196	
마이다스 거북이 70 증권 자투자신탁 1호Ce(주식)		AL010	
펀드의 종류	투자신탁/증권(주식형)/추가형/개방형/종류형/모자형	최초설정일	2013-10-01
운용기간	3개월 (2015-07-01 ~ 2015-09-30)	존속기간	추가형
자산운용사	마이다스에셋자산운용		
펀드재산보관(신탁업자)	KEB하나은행(하나)	일반사무관리회사	SC은행 펀드서비스부
판매회사	KEB하나은행(하나) 스탠다드차타드은행 한국씨티은행 삼성증권 삼성생명 펀드온라인코리아		
상품의 특징	본 상품은 혼합형 펀드로서 주식에 70%~80%, 채권등에 30% 이하를 투자하고 있습니다. KOSPI등락률7%+매경BP 종합채권지수 1~2년물 수익률 93%를 벤치마크로 하여 벤치마크대비 초과성과를 목표로 하고 있습니다. 따라서 수익자는 주식형 펀드와 비교하여 상대적으로 안정된 수익을 기대할 수 있는 상품입니다. 룡숏 전략 등 다양한 절대수익 추구전략을 복합적으로 활용하여 투자위험을 축소하고, 국내 주식 매매차익에 대한 비과세로 주식투자부분에 대해 절세효과를 기대할 수 있습니다. 본 상품은 자산의 70%~80%까지 주식에 투자되는 특성상 유가, 환율, 금리 등 다양한 거시변수와 투자된 기업의 고유위험이 수익률에 영향을 미치는 특성을 가지고 있습니다.		

- ☞ 위험등급 : 투자대상 자산의 종류 및 위험도 등을 감안하여 1등급(매우 높은 위험) 부터 5등급(매우 낮은 위험) 까지 투자위험 등급을 5단계로 분류함.
- ☞ 1등급 - 매우 높은 위험, 2등급 - 높은 위험, 3등급 - 중간 위험, 4등급 - 낮은 위험, 5등급 - 매우 낮은 위험

▶ 펀드 구성

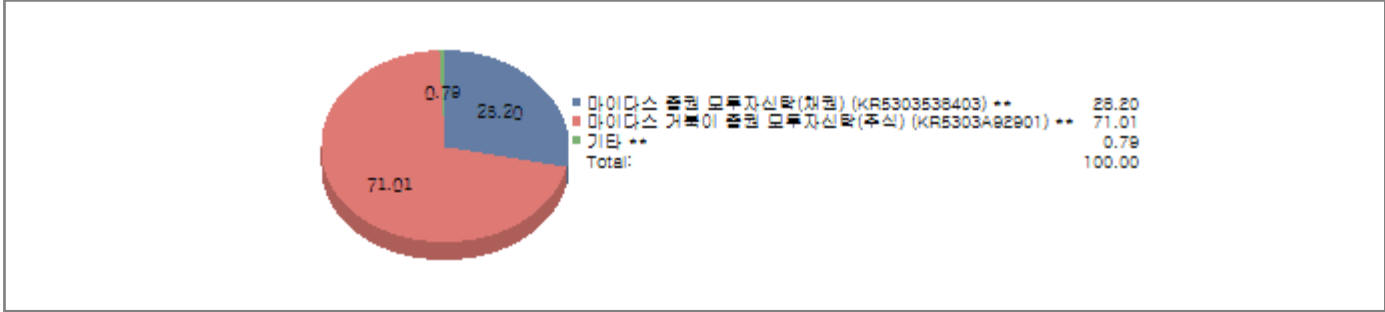
주된 투자대상

실제투자

모펀드	비중 (%)*
마이다스 증권 모투자신탁(채권) (KR5303538403) **	1.40
마이다스 거북이 증권 모투자신탁(주식) (KR5303A92901) **	4.64

수익증권 매입

마이다스 거북이 70 증권 자투자신탁 1호(주식)



주) 위의 도표 및 그림은 현재 투자자가 가입하고 있는 자펀드만을 대상으로 보여주고 있습니다.

* 자펀드가 각 모펀드에서 차지하고 있는 비중을 나타냅니다.

** 자펀드 자산현황을 100으로 가정하였을 때 각 모펀드의 집합투자증권을 얼마만큼 투자하고 있는지를 보여줍니다.

수익증권 매입

종류형 펀드	종류(Class)별	A	B	C	D	E	F	H	I	P	W	J	S	S-P	기타
	비중(%)***	71.37	-	28.63	-	-	-	-	-	-	-	-	-	-	-

*** 자펀드에 편입되어 있는 각 종류(Class)별 구성비중을 나타낸 수치입니다.

▶ 재산현황

(단위 : 원, 좌/주, %)

마이다스 거북이 70 증권 자투자신탁 1호(주식)	전기말	당기말	증감률
자산 총액	8,426,716,089	5,803,619,838	-31.13
부채 총액	2,100,850	4,055,216	93.03
순자산총액	8,424,615,239	5,799,564,622	-31.16
기준가격	1,100.56	1,082.32	-1.66

(단위 : 원, 좌/주, %)

마이다스 증권 모투자신탁(채권)	전기말	당기말	증감률
자산 총액	110,725,861,035	116,487,072,473	5.20
부채 총액	107,740,832	2,763,340	-97.44
순자산총액	110,618,120,203	116,484,309,133	5.30
기준가격	1,013.61	1,020.33	0.66

(단위 : 원, 좌/주, %)

마이다스 거북이 증권 모투자신탁(주식)	전기말	당기말	증감률
자산 총액	98,938,424,738	88,621,678,700	-10.43
부채 총액	-1,354,081,392	-67,132,773	-95.04
순자산총액	100,292,506,130	88,688,811,473	-11.57
기준가격	1,056.08	1,028.67	-2.60

(단위 : 원, %)

종류(Class)별 기준가격 현황	전기말	당기말	증감률
마이다스 거북이 70 증권 자투자신탁 1호A(주식)	1,026.36	1,005.91	-1.99
마이다스 거북이 70 증권 자투자신탁 1호Ae(주식)	1,029.19	1,009.62	-1.90
마이다스 거북이 70 증권 자투자신탁 1호C1(주식)	1,022.61	1,001.01	-2.11
마이다스 거북이 70 증권 자투자신탁 1호C2(주식)	1,027.51	1,006.01	-2.09
마이다스 거북이 70 증권 자투자신탁 1호Ce(주식)	1,027.88	1,007.93	-1.94

주) 기준가격이란 투자자가 집합투자증권을 입금(매입), 출금(환매)하는 경우 또는 분배금(상환금포함) 수령 시에 적용되는 가격으로 펀드의 순자산총액을 발행된 수익증권 총좌수로 나눈 가격을 말합니다.

주) 위 당기말 기준가격은 결산부기준가격이며, 재투자기준가격은 클래스 A(1000.00) 클래스 Ae(1000.00) 입니다.

※ 분배금내역

거북70증권자1A(주식)

(단위 : 백만원, 좌)

분배금 기준일	분배금 지급금액	분배후 수탁고	기준가격(원)		비고
			분배금 지급전	분배금 지급후	
2015-09-30	0	4,095,369,736	1,005.91	1,000.00	

거북70증권자1Ae-주식

(단위 : 백만원, 좌)

분배금 기준일	분배금 지급금액	분배후 수탁고	기준가격(원)		비고
			분배금 지급전	분배금 지급후	
2015-09-30	0	5,696,709	1,009.62	1,000.00	

거북70증권자1C1(주식)

(단위 : 백만원, 좌)

분배금 기준일	분배금 지급금액	분배후 수탁고	기준가격(원)		비고
			분배금 지급전	분배금 지급후	
2015-09-30	0	600,125	1,001.01	1,000.00	

거북70증권자1C2(주식)

(단위 : 백만원, 좌)

분배금 기준일	분배금 지급금액	분배후 수탁고	기준가격(원)		비고
			분배금 지급전	분배금 지급후	
2015-09-30	0	1,260,038,692	1,006.01	1,000.00	

거북70증권자1Ce(주식)

(단위 : 백만원, 좌)

분배금 기준일	분배금 지급금액	분배후 수탁고	기준가격(원)		비고
			분배금 지급전	분배금 지급후	
2015-09-30	0	382,796,769	1,007.93	1,000.00	

2. 운용경과 및 수익률현황

▶ 운용경과

9월 30일 기준, 3개월 펀드수익률은 -1.99%(클래스 A 기준)로 비교지수 대비 -2.23%포인트 낮은 수익률을 기록했습니다. 채권모펀드는 약 0.66%의 채권투자수익을 더하였지만, 주식모펀드에서 펀더멘털 룩아웃전략과 스펙 등의 공모주 참여로부터 손실이 발생하여 주식모펀드 기준, 약 -2.60%의 손실이 발생했습니다. 같은 기간, KOSPI가 -5.37% 이상 하락한 가운데 의약품, 증권, 철강금속 등의 성과가 부진했습니다. 펀드 내 편입비중이 높은 서비스업, 화학, 유통업 등의 주가 하락이 전체 펀드성과에 부정적으로 작용하였습니다. 종목별로는 한세실업, 동국제강, NICE, GS리테일 등의 성과가 우수하였던 반면, 메리츠증권증권, 흥국에프엔비, 현대제철 등은 성과가 부진하였습니다.

▶ 투자환경 및 운용계획

중기적인 측면에서 여전히 구조적인 성장이 가능한 헬스케어, 제약 및 바이오, 화장품등의 업종을 선호하고 있습니다. 전세계적인 성장을 둔화하고 그 동안 한국경제의 성장을 주도해왔던 자동차 및 전기전자 업종의 성장 둔화로 인해 앞에 열거한 구조적인 성장세가 기대되는 업종 및 기업에 대한 선호현상이 지속될 것으로 판단하기 때문입니다. 그러나 단기적으로는, 시장 내 변동성이 확대되는 국면이라 판단하여 '전통적인 후반기 강세' 업종인 내수 및 고배당 업종의 비중을 확대하여 운용할 계획입니다. 채권모펀드는 3분기 이후 점차 개선되고 있는 국내경기 및 편중되어 있는 안전자산 선호흐름의 변경 가능성 등으로 당분간 채권투자는 리스크 관리의 관점에서 안정적으로 관리해 나갈 계획입니다.

▶ 기간수익률

(단위 : %)

구분	최근 1개월	최근 3개월	최근 6개월	최근 9개월	최근 1년	최근 2년	최근 3년	최근 5년	설정일
마이더스 거북이 70 증권 자투자신탁 1호(주식)	-1.40	-1.66	1.17	2.21	1.94	8.23	-	-	8.23
마이더스 증권 모투자신탁(채권)	0.29	0.66	1.14	2.15	2.91	6.70	9.72	18.16	52.05
마이더스 거북이 증권 모투자신탁(주식)	-2.08	-2.60	1.18	2.24	1.50	8.52	22.65	-	32.79
마이더스 거북이 70 증권 자투자신탁 1호A(주식)	-1.51	-1.99	0.49	1.20	0.59	5.38	-	-	5.38

마이더스 거북이 70 증권 자투자신탁 1호Ae(주식)	-1.48	-1.90	0.68	1.48	0.96	-	-	-	3.61
마이더스 거북이 70 증권 자투자신탁 1호C1(주식)	-1.54	-2.11	0.25	0.83	0.10	4.36	-	-	4.36
마이더스 거북이 70 증권 자투자신탁 1호C2(주식)	-1.54	-2.09	0.29	0.90	-	-	-	-	0.60
마이더스 거북이 70 증권 자투자신탁 1호Ce(주식)	-1.49	-1.94	0.59	1.35	0.79	-	-	-	2.78
비교지수	0.35	0.24	0.82	2.29	2.66	6.31	-	-	6.31

비교지수(Benchmark) = KOSPI 7% + 매경BP종합채권지수(국고채1~2년) 93%

* 위 투자실적은 과거 성과를 나타낼 뿐 미래의 운용성과를 보장하는 것은 아닙니다.

▶ 연평균 수익률

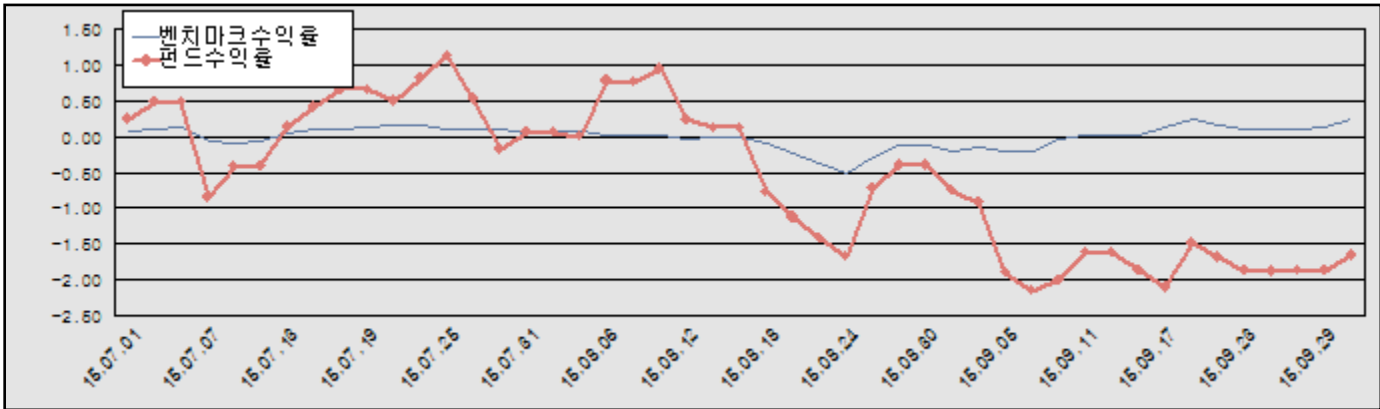
(단위 : %)

구분	최근 1년	최근 2년	최근 3년	최근 5년
마이더스 거북이 70 증권 자투자신탁 1호(주식)	1.94	4.03	-	-
마이더스 증권 모투자신탁(채권)	2.91	3.30	3.14	3.39
마이더스 거북이 증권 모투자신탁(주식)	1.50	4.17	7.04	-
마이더스 거북이 70 증권 자투자신탁 1호A(주식)	0.59	2.66	-	-
마이더스 거북이 70 증권 자투자신탁 1호Ae(주식)	0.96	-	-	-
마이더스 거북이 70 증권 자투자신탁 1호C1(주식)	0.10	2.16	-	-
마이더스 거북이 70 증권 자투자신탁 1호C2(주식)	-	-	-	-
마이더스 거북이 70 증권 자투자신탁 1호Ce(주식)	0.79	-	-	-
비교지수	2.66	3.10	-	-

비교지수(Benchmark) = KOSPI 7% + 매경BP종합채권지수(국고채1~2년) 93%

* 위 투자실적은 과거 성과를 나타낼 뿐 미래의 운용성과를 보장하는 것은 아닙니다.

마이더스 거북이 70 증권 자투자신탁 1호(주식)



비교지수(Benchmark) = KOSPI 7% + 매경BP종합채권지수(국고채1~2년) 93%

* 위 투자실적은 과거 성과를 나타낼 뿐 미래의 운용성과를 보장하는 것은 아닙니다.

▶ 손익현황

마이더스 거북이 70 증권 자투자신탁 1호(주식)

(단위 : 백만원)

구분	증권				파생상품		부동산	특별자산		단기대출 및 예금	기타	손익합계
	주식	채권	어음	집합투자증권	장내	장외		실물자산	기타			
당기손익	-	-	-	-97	-	-	-	-	-	0	0	-97
전기손익	-	-	-	313	-	-	-	-	-	1	0	314

마이더스 증권 모투자신탁(채권)

(단위 : 백만원)

구분	증권				파생상품		부동산	특별자산		단기대출 및 예금	기타	손익합계
	주식	채권	어음	집합투자증권	장내	장외		실물자산	기타			
당기손익	-	695	30	-	-	-	-	-	-	31	-2	754
전기손익	-	526	1	6	-8	-	-	-	-	21	-2	544

구분	증권				파생상품		부동산	특별자산		단기대출 및 예금	기타	손익합계
	주식	채권	어음	집합투자 증권	장내	장외		실물자산	기타			
당기손익	-5,799	-	72	-5	3,540	-	-	-	-	28	-205	-2,369
전기손익	4,516	-	104	-	355	-	-	-	-	25	-383	4,617

3. 자산현황

▶ 자산구성현황

마이더스 거북이 70 증권 자투자신탁 1호(주식)

(단위 : 백만원, %)

통화별 구분	증권				파생상품		부동산	특별자산		단기대출 및 예금	기타	자산총액
	주식	채권	어음 및 기타증권	집합투자 증권	장내	장외		실물자산	기타			
원화	-	-	-	5,753 (99.14)	-	-	-	-	-	50 (0.86)	-	5,804 (100.00)
합계	-	-	-	5,753 (99.14)	-	-	-	-	-	50 (0.86)	-	5,804 (100.00)

※ ()내는 자산총액에 대한 비중. 다만 클래스 펀드인 경우, 클래스운용펀드의 투자비중을 뜻함.

마이더스 증권 모투자신탁(채권)

(단위 : 백만원, %)

통화별 구분	증권				파생상품		부동산	특별자산		단기대출 및 예금	기타	자산총액
	주식	채권	어음 및 기타증권	집합투자 증권	장내	장외		실물자산	기타			
원화	-	103,482 (88.84)	-	-	-	-	-	-	-	13,005 (11.16)	-	116,487 (100.00)
합계	-	103,482 (88.84)	-	-	-	-	-	-	-	13,005 (11.16)	-	116,487 (100.00)

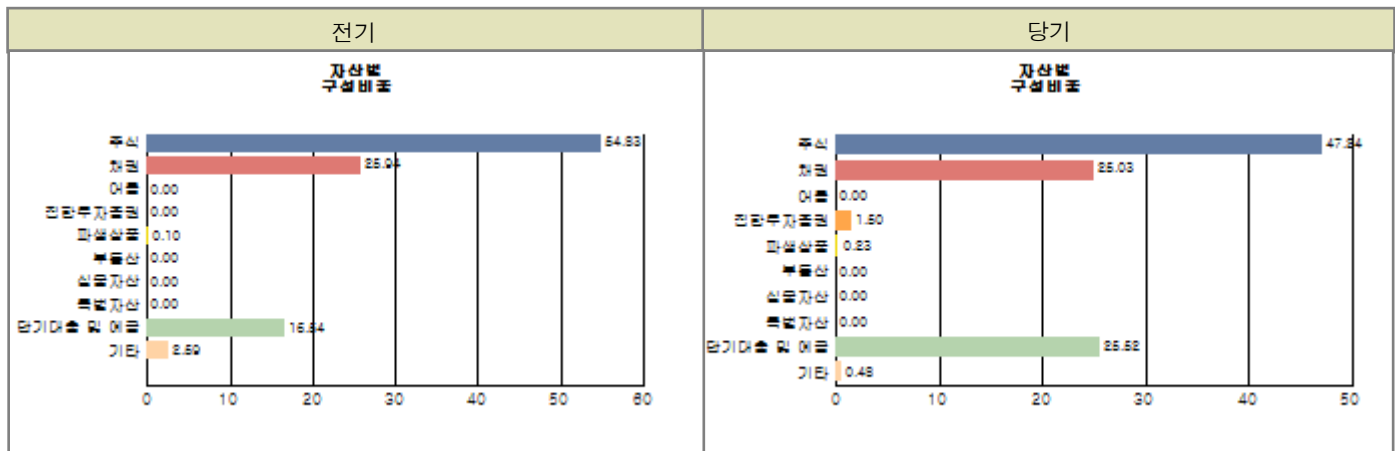
※ ()내는 자산총액에 대한 비중. 다만 클래스 펀드인 경우, 클래스운용펀드의 투자비중을 뜻함.

마이더스 거북이 증권 모투자신탁(주식)

(단위 : 백만원, %)

통화별 구분	증권				파생상품		부동산	특별자산		단기대출 및 예금	기타	자산총액
	주식	채권	어음 및 기타증권	집합투자 증권	장내	장외		실물자산	기타			
원화	59,061 (66.64)	-	-	1,873 (2.11)	291 (0.32)	-	-	-	-	27,969 (31.54)	604 (0.68)	89,798 (101.29)
합계	59,061 (66.64)	-	-	1,873 (2.11)	291 (0.32)	-	-	-	-	27,969 (31.54)	604 (0.68)	89,798 (101.29)

※ ()내는 자산총액에 대한 비중. 다만 클래스 펀드인 경우, 클래스운용펀드의 투자비중을 뜻함.



주) 위의 자산구성현황은 투자자가 가입한 자펀드의 실제 자산구성내역이 아니고, 투자자의 이해를 돕기위해, 모펀드의 자산구성 내역과 해당 자펀드가 각 모펀드에서 차지하고 있는 비율 등을 감안하여 산출한 것입니다.

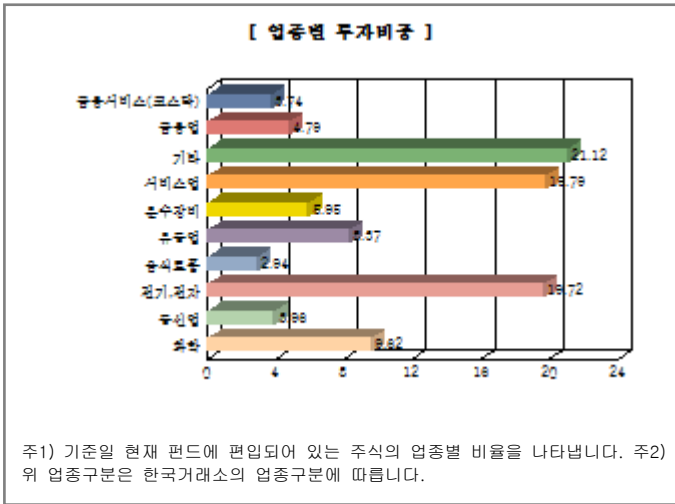
▶ 업종별, 국가별 투자비중

종 목	비 중(%)	종 목	비 중(%)
삼성전자	17.19	SK	3.39
SK텔레콤	2.93	아모레퍼시픽	2.87
한국전력	2.17	현대글로비스	2.12
크라운제과	2.02	삼성물산	2.00
현대차2우B	1.93	LG생활건강	1.87

※ 비중 : 펀드내 주식 총액중 해당 종목이 차지하는 비중

종 목	비 중(%)	종 목	비 중(%)
서비스업	19.79	전기, 전자	19.72
화학	9.62	유통업	8.37
운수장비	5.95	금융업	4.79
통신업	3.96	금융서비스(코스닥)	3.74
음식료품	2.94	기타	21.12

※ 비중 : 펀드내 주식 총액중 해당 종목이 차지하는 비중



▶ 투자대상 상위 10종목

구분	종목명	비중	구분	종목명	비중		
1	주식	삼성전자	11.46	2	단기대출및예금	REPO매수 (15093017)	9.25
3	단기대출및예금	콜 1일물 1.54	8.91	4	단기대출및예금	REPO매수 (15093027)	5.19
5	단기대출및예금	REPO매수 (15093013)	4.06	6	단기대출및예금	REPO매수 (15093018)	3.50
7	주식	SK	2.26	8	집합투자증권	KODEX 레버리지	2.11
9	주식	SK텔레콤	1.95	10	주식	아모레퍼시픽	1.92

※ 비중 : 펀드내 순자산 총액중 해당 종목이 차지하는 비중

구분	종목명	비중	구분	종목명	비중		
1	채권	국고03500-1703(12-1)	23.87	2	채권	통안0222-1610-02	17.38
3	채권	국고0300-1612(13-7)	9.69	4	채권	국고05750-1809(08-5)	9.64
5	채권	국고02750-1803(13-1)	8.84	6	채권	국고02000-1712(14-6)	8.72
7	채권	기업(신)1412할1A-09	8.56	8	단기대출및예금	콜 1일물 1.54	6.87
9	단기대출및예금	REPO매수 (15093016)	4.21	10	채권	대구도시공사보상1411	1.24

※ 비중 : 펀드내 순자산 총액중 해당 종목이 차지하는 비중

* 보다 상세한 투자대상자산 내역은 금융투자협회 전자공시사이트의 펀드 분기영업보고서 및 결산보고서를 참고하실 수 있습니다.
 (인터넷주소 <http://dis.kofia.or.kr>) 단, 협회 전자공시사이트에서 조회한 분기영업보고서 및 결산보고서는 본 자산운용보고서와 작성기준일이 상이할 수 있습니다.

▼ 각 자산별 보유종목 내역

▶ 주식

■ 상위 5개 종목

마이더스 거북이 증권 모투자신탁(주식)

(단위 : 주, 원, %)

종목	보유수량	평가금액	비중
삼성전자	8,953	10,152,702,000	17.19
SK	8,215	2,004,460,000	3.39
SK텔레콤	6,576	1,729,488,000	2.93
아모레퍼시픽	4,410	1,697,850,000	2.87
한국전력	26,174	1,282,526,000	2.17

※ 비중 : 펀드내 주식 총액중 해당 종목이 차지하는 비중

■ 총 발행수량의 1% 초과 종목

마이더스 거북이 증권 모투자신탁(주식)

(단위 : 원, 주, %)

종목	보유수량	평가금액	비중 ※	비고 ※※
SK1호스팩	152,141	321,017,510	0.54	2.77
엔에이치스팩9호	119,735	253,239,525	0.43	1.32
대우SBI스팩1호	84,950	194,110,750	0.33	2.40
케이티비스팩2호	88,565	187,757,800	0.32	1.61

※비중 : 해당 종목의 포트폴리오 내 비중 ※※비고 : 해당 종목의 보유지분

▶ 채권

■ 상위 5개 종목

마이더스 증권 모투자신탁(채권)

(단위 : 원, %)

종목	액면가액	평가금액	발행일	상환일	보증기관	신용등급	비중
국고03500-1703(12-1)	27,000,000,000	27,807,408,000	2012-03-10	2017-03-10	대한민국 정부		26.87
통안0222-1610-02	20,000,000,000	20,247,560,000	2014-10-02	2016-10-02	대한민국 정부		19.57
국고0300-1612(13-7)	11,000,000,000	11,292,204,000	2013-12-10	2016-12-10	대한민국 정부		10.91
국고05750-1809(08-5)	10,000,000,000	11,226,660,000	2008-09-10	2018-09-10	대한민국 정부		10.85
국고02750-1803(13-1)	10,000,000,000	10,298,640,000	2013-03-10	2018-03-10	대한민국 정부		9.95

※ 상위 5개 종목만 기재함. ※ 비중 : 채권 총액중 해당 종목이 차지하는 비중.

▶ 어음

해당사항 없음

▶ 집합투자증권

■ 상위 5개 종목

마이더스 거북이 70 증권 자투자신탁 1호(주식)

(단위 : 원)

종목	종류	자산운용사	설정원본	순자산금액	취득일	비중
마이더스거북이주식모	수익증권	마이더스에셋자산운용	4,118,163,347	4,118,163,347	2013-10-01	4.64
마이더스증권모(채권)	수익증권	마이더스에셋자산운용	1,635,315,159	1,635,315,159	2013-10-01	1.40

※ 비중 : 자펀드가 해당 모펀드에서 차지하는 비중

마이더스 거북이 증권 모투자신탁(주식)

(단위 : 원)

종목	종류	자산운용사	설정원본	순자산금액	취득일	비중
KODEX 레버리지	수익증권	마이더스에셋자산운용	1,878,475,115	1,873,000,000	2015-08-10	100.00

※ 비중 : 보유한 전체 집합투자증권 중 해당 수익증권이 차지하는 비중

▶ 장내파생상품

마이더스 거북이 증권 모두자신탁(주식)

(단위 : 계약, 원)

종목명	매수/매도	계약수	미결제약정금액	위탁증거금
코스피200 F 201512	매도	320	37,824,000,000	
합계		320	37,824,000,000	290,944,605

주) 개별계약 등의 위험평가액이 자산총액의 5%를 초과하는 경우 기재

▶ 장외파생상품

해당사항 없음

▶ 부동산(임대)

해당사항 없음

▶ 부동산(자금대여 및 차입)

해당사항 없음

▶ 특별자산

해당사항 없음

▶ 유동성

마이더스 거북이 70 증권 자투자신탁 1호(주식)

종류	금융기관	대출(예금)일자	대출(예금)액	적용금리	만기일	비고
예금	KEB하나은행(하나)		50,141,332	1.15		

※ 상위 5개 종목만 기재함.

마이더스 거북이 증권 모두자신탁(주식)

종류	금융기관	대출(예금)일자	대출(예금)액	적용금리	만기일	비고
REPO매수 (15093017)	한화증권(신탁_REPO)	2015-09-30	8,200,341,479	1.52	2015-10-01	
콜 1일물 1.54	미래에셋증권	2015-09-30	7,900,333,314	1.54	2015-10-01	
REPO매수 (15093027)	유진투자증권	2015-09-30	4,600,191,561	1.52	2015-10-01	
REPO매수 (15093013)	유진투자증권	2015-09-30	3,600,149,917	1.52	2015-10-01	
REPO매수 (15093018)	메리츠종합금융증권	2015-09-30	3,100,129,095	1.52	2015-10-01	

※ 상위 5개 종목만 기재함.

마이더스 증권 모두자신탁(채권)

종류	금융기관	대출(예금)일자	대출(예금)액	적용금리	만기일	비고
콜 1일물 1.54	미래에셋증권	2015-09-30	8,000,337,533	1.54	2015-10-01	
REPO매수 (15093016)	유진투자증권	2015-09-30	4,900,204,054	1.52	2015-10-01	
예금	KEB하나은행(하나)		104,801,257	1.15		

※ 상위 5개 종목만 기재함.

▶ 기타

해당사항 없음

4. 투자운용전문인력 현황

▶ 운용전문인력

(단위 : 개, 백만원)

성명	운용개시일	직위	운용중인 다른 펀드 현황		주요 경력 및 운용내역(최근5년)	협회등록번호
			펀드 수	운용 규모		
허필석	2013-10-09	대표이사	9	17,012	서울대학교 대학원 경영학석사, KAIST Techno MBA, CFA, 장기신용은행 금융공학팀, 삼성증권 자금부, 現 마이더스에셋자산운용 총괄대표	2109000325

오종록	2013-10-09	책임운용역	12	5,262	서울대학교 경제학과, 교보투신, 한누리투자증권, 이트레이드증권, 알리안 츠생명보험 자산운용, 現 마이다스에셋자산운용 채권운용파트장	2109000845
채경섭	2015-05-29	부책임용역	9	53,053	BASF Company.Ltd., 신영증권, 흥국투자신탁, KB자산운용, 現 마이다스에셋자산운용 주식운용파트 팀장	2109000941
정승호	2014-10-01	부책임용역	12	52,448	뉴욕주립대학교(알바니) 대학원 회계학석사, CFA, AICPA, CMA/CFM, 딜로이트안진회계법인 리서치, GS자산운용 채권운용팀, 現 마이다스에셋자산운용 채권운용파트 부장	2110000746

주) 성명이 굵은 글씨로 표시된 것이 책임운용전문인력이며, '책임운용전문인력'이란 운용전문인력 중 투자전략수립 및 투자 의사결정 등에 있어 주도적이고 핵심적인 역할을 수행하는 자를 말합니다.

※ 성과보수가 있는 펀드 및 투자일임계약 운용규모

허필석 : 없음

오종록 : 펀드수(2) 운용규모(150,991) (단위:개, 백만원)

채경섭 : 없음

정승호 : 없음

▶ 운용전문인력 변경내역

기간	운용전문인력
2013-10-01 ~ 현재	박정환
2013-10-09 ~ 2014-09-30	권순신
2013-10-09 ~ 현재	오종록
2013-10-09 ~ 현재	허필석
2014-10-01 ~ 현재	정승호
2015-01-12 ~ 2015-05-28	최종혁
2015-05-29 ~ 현재	채경섭

5. 비용현황

▶ 보수 및 비용 지급현황

마이다스 거북이 70 증권 자투자신탁 1호(주식)

(단위 : 백만원,%)

구분	전기		당기		비고
	금액	비율(%)*	금액	비율(%)*	
자산운용사	-	-	-	-	
판매회사	-	-	-	-	
펀드재산보관(신탁업자)	-	-	-	-	
일반사무관리회사	-	-	-	-	
보수 합계	-	-	-	-	
기타비용**	-	-	-	-	
매매 중개 수수료	단순매매/중개수수료	0	0.00	0	0.00
	조사분석업무 등 서비스수수료	-	-	-	-
	합계	0	0.00	0	0.00
증권거래세	-	-	-	-	

마이다스 증권 모두자신탁(채권)

(단위 : 백만원,%)

구분	전기		당기		비고
	금액	비율(%)*	금액	비율(%)*	
자산운용사	-	-	-	-	
판매회사	-	-	-	-	
펀드재산보관(신탁업자)	-	-	-	-	
일반사무관리회사	-	-	-	-	
보수 합계	-	-	-	-	
기타비용**	2	0.00	2	0.00	
매매 중개 수수료	단순매매/중개수수료	0	0.00	1	0.00
	조사분석업무 등 서비스수수료	-	-	-	-
	합계	0	0.00	1	0.00
증권거래세	-	-	-	-	

마이더스 거북이 증권 모투자신탁(주식)

(단위 : 백만원,%)

구분	전기		당기		비고
	금액	비율(%)*	금액	비율(%)*	
자산운용사	-	-	-	-	
판매회사	-	-	-	-	
펀드재산보관(신탁업자)	-	-	-	-	
일반사무관리회사	-	-	-	-	
보수 합계	-	-	-	-	
기타비용**	0	0.00	0	0.00	
매매 중개 수수료	단순매매/중개수수료	192	0.16	98	0.11
	조사분석업무 등 서비스수수료	166	0.14	100	0.11
	합계	359	0.29	198	0.21
증권거래세	368	0.30	209	0.23	

마이더스 거북이 70 증권 자투자신탁 1호A(주식)

(단위 : 백만원,%)

구분	전기		당기		비고
	금액	비율(%)*	금액	비율(%)*	
자산운용사	13	0.15	7	0.15	
판매회사	16	0.17	8	0.18	
펀드재산보관(신탁업자)	0	0.00	0	0.01	
일반사무관리회사	0	0.00	0	0.01	
보수 합계	30	0.33	16	0.34	
기타비용**	0	0.00	0	0.00	
매매 중개 수수료	단순매매/중개수수료	-	-	-	-
	조사분석업무 등 서비스수수료	-	-	-	-
	합계	-	-	-	-
증권거래세	-	-	-	-	

마이더스 거북이 70 증권 자투자신탁 1호Ae(주식)

(단위 : 백만원,%)

구분	전기		당기		비고
	금액	비율(%)*	금액	비율(%)*	
자산운용사	0	0.15	0	0.15	
판매회사	0	0.09	0	0.09	
펀드재산보관(신탁업자)	0	0.00	0	0.00	
일반사무관리회사	0	0.00	0	0.00	
보수 합계	0	0.24	0	0.25	
기타비용**	-	-	-	-	
매매 중개 수수료	단순매매/중개수수료	-	-	-	-
	조사분석업무 등 서비스수수료	-	-	-	-
	합계	-	-	-	-
증권거래세	-	-	-	-	

마이더스 거북이 70 증권 자투자신탁 1호C1(주식)

(단위 : 백만원,%)

구분	전기		당기		비고
	금액	비율(%)*	금액	비율(%)*	
자산운용사	1	0.15	0	0.15	
판매회사	2	0.30	0	0.30	
펀드재산보관(신탁업자)	0	0.00	0	0.00	
일반사무관리회사	0	0.00	0	0.00	
보수 합계	3	0.46	0	0.46	
기타비용**	0	0.00	-	-	
매매 중개 수수료	단순매매/중개수수료	-	-	-	-
	조사분석업무 등 서비스수수료	-	-	-	-
	합계	-	-	-	-
증권거래세	-	-	-	-	

마이더스 거북이 70 증권 자투자신탁 1호C2(주식)

(단위 : 백만원,%)

구분	전기		당기		비고
	금액	비율(%)*	금액	비율(%)*	
자산운용사	3	0.15	2	0.15	
판매회사	5	0.27	4	0.28	
펀드재산보관(신탁업자)	0	0.00	0	0.01	
일반사무관리회사	0	0.00	0	0.01	
보수 합계	7	0.43	6	0.44	
기타비용**	0	0.00	0	0.00	
매매 중개 수수료	단순매매/중개수수료	-	-	-	
	조사분석업무 등 서비스수수료	-	-	-	
	합계	-	-	-	
증권거래세	-	-	-	-	

마이더스 거북이 70 증권 자투자신탁 1호Ce(주식)

(단위 : 백만원,%)

구분	전기		당기		비고
	금액	비율(%)*	금액	비율(%)*	
자산운용사	0	0.15	0	0.15	
판매회사	0	0.12	0	0.13	
펀드재산보관(신탁업자)	0	0.00	0	0.01	
일반사무관리회사	0	0.00	0	0.01	
보수 합계	0	0.28	1	0.29	
기타비용**	0	0.00	0	0.00	
매매 중개 수수료	단순매매/중개수수료	-	-	-	
	조사분석업무 등 서비스수수료	-	-	-	
	합계	-	-	-	
증권거래세	-	-	-	-	

* 펀드의 순자산평잔 대비 비율

** 기타비용이란 회계감사비용, 증권 등의 예약 및 결제비용 등 펀드에서 경상적/반복적으로 지출된 비용으로서 매매/중개수수료는 제외한 것입니다.

▶ 총보수비용 비율

마이더스 거북이 70 증권 자투자신탁 1호(주식)

(단위 : 연환산, %)

구분	해당 펀드		상위펀드 비용 합산	
	총보수,비용비율	매매,중개수수료 비율	합성 총보수,비용비율	매매,중개수수료 비율
전기	-	0.00	0.00	0.84
당기	-	0.00	-	0.62

마이더스 증권 모두자신탁(채권)

(단위 : 연환산, %)

구분	해당 펀드		상위펀드 비용 합산	
	총보수,비용비율	매매,중개수수료 비율	합성 총보수,비용비율	매매,중개수수료 비율
전기	0.01	0.00	0.01	0.00
당기	0.01	0.00	0.01	0.00

마이더스 거북이 증권 모두자신탁(주식)

(단위 : 연환산, %)

구분	해당 펀드		상위펀드 비용 합산	
	총보수,비용비율	매매,중개수수료 비율	합성 총보수,비용비율	매매,중개수수료 비율
전기	0.00	1.18	0.00	1.18
당기	0.00	0.85	0.00	0.85

마이더스 거북이 70 증권 자투자신탁 1호A(주식)

(단위 : 연환산, %)

구분	해당 펀드		상위펀드 비용 합산	
	총보수,비용비율	매매,중개수수료 비율	합성 총보수,비용비율	매매,중개수수료 비율
전기	1.34	-	1.34	0.83
당기	1.34	-	1.33	0.63

마이더스 거북이 70 증권 자투자신탁 1호Ae(주식)

(단위 : 연환산, %)

구분	해당 펀드		상위펀드 비용 합산	
	총보수,비용비율	매매,중개수수료 비율	합성 총보수,비용비율	매매,중개수수료 비율
전기	0.97	-	0.97	0.83
당기	0.98	-	0.95	0.59

마이더스 거북이 70 증권 자투자신탁 1호C1(주식)

(단위 : 연환산, %)

구분	해당 펀드		상위펀드 비용 합산	
	총보수,비용비율	매매,중개수수료 비율	합성 총보수,비용비율	매매,중개수수료 비율
전기	1.84	-	1.84	0.91
당기	1.83	-	1.83	0.72

마이더스 거북이 70 증권 자투자신탁 1호C2(주식)

(단위 : 연환산, %)

구분	해당 펀드		상위펀드 비용 합산	
	총보수,비용비율	매매,중개수수료 비율	합성 총보수,비용비율	매매,중개수수료 비율
전기	1.74	-	1.74	0.82
당기	1.74	-	1.72	0.61

마이더스 거북이 70 증권 자투자신탁 1호Ce(주식)

(단위 : 연환산, %)

구분	해당 펀드		상위펀드 비용 합산	
	총보수,비용비율	매매,중개수수료 비율	합성 총보수,비용비율	매매,중개수수료 비율
전기	1.14	-	1.14	0.84
당기	1.14	-	1.11	0.52

주1) 총보수·비용비율(Total Expense Ratio)이란 운용보수 등 펀드에서 부담하는 '보수'와 '기타비용' 총액을 순자산 연평잔

(보수,비용 차감전 기준)으로 나눈 비율로서 해당 운용기간 중 투자자가 부담한 총 보수,비용수준을 나타냅니다.

주2) 매매/중개수수료 비율이란 매매/중개수수료를 순자산 연평잔액(보수,비용 차감전 기준)으로 나눈 비율로서 해당 운용기간 중 투자자가 부담한 매매/중개수수료의 수준을 나타냅니다.

6. 투자자산매매내역

▶ 매매주식규모 및 회전을

마이더스 증권 모투자신탁(채권)

(단위 : 주,원,%)

매수		매도		매매회전율	
수량	금액	수량	금액	3개월	연환산
-	-	-	-	-	-

마이더스 거북이 70 증권 자투자신탁 1호(주식)

(단위 : 주,원,%)

매수		매도		매매회전율	
수량	금액	수량	금액	3개월	연환산
-	-	-	-	-	-

마이더스 거북이 증권 모투자신탁(주식)

(단위 : 주,원,%)

매수		매도		매매회전율	
수량	금액	수량	금액	3개월	연환산
1,125,298	50,857,700,735	2,212,275	67,359,409,625	102.09	405.02

※ 매매회전율이란 해당 운용기간 중 매도한 주식가격의 총액을 그 해당 운용기간 중 보유한 주식의 평균가격으로 나눈 비율.

※ 매매회전율이 높을 경우 매매거래수수료(0.1%내외) 및 증권거래세(매도시 0.3%) 발생으로 실제 투자자가 부담하게 되는 펀드비용이 증가합니다.

▶ 최근 3분기 매매회전을 추이

마이더스 거북이 증권 모투자신탁(주식)

(단위 : %)

2015-07-01 ~ 2015-09-30	2015-04-01 ~ 2015-06-30	2015-01-01 ~ 2015-03-31
102.09	122.27	119.49