

MIDAS ASSET

마이다스에셋자산운용

자산운용보고서

마이다스 퇴직연금 액티브 증권 자투자신탁 1호 (주식)

운용기간 2015.06.22 ~ 2015.09.21

Midas International Asset Management Ltd.

www.midasasset.com

이 자산운용보고서는 자본시장과 금융투자업에 관한 법률에 의거 자산운용회사가 작성하며, 투자자가 가입한 상품의 특정기간(3개월, 단, MMF는 1개월) 동안의 자산운용에 대한 결과를 요약하여 제공하는 보고서입니다. 이 자산운용보고서의 내용은 고객님의 가입하신 펀드 전체에 관한 내용으로, 고객님의 개인별 수익률 정보 확인 및 변경사항은 가입하신 판매회사를 통하여 확인하시기 바랍니다.

공지사항

고객님이 가입하신 펀드는 『자본시장과 금융투자업에 관한 법률(신규 설정)』의 적용을 받습니다.

고객님이 가입하신 펀드는 자본시장법 시행령 제233조 제3호 및 제4호에서 정하는 소규모펀드에 해당합니다. 소규모펀드는 동법 제192조 제1항 단서에 의거 투자자에 대한 별도의 통보나 동의 없이 자산운용사가 임의해지 할 수 있음을 알려드립니다. 더불어, 소규모펀드는 분산투자가 어려워 효율적인 자산운용이 곤란할 수 있으므로 유의하시기 바랍니다.

이 보고서는 자본시장법에 의해 마이다스 퇴직연금 액티브 증권 자투자신탁 1호 (주식)의 자산운용사인 마이다스에셋자산운용이 작성하여 펀드자산보관자(신탁업자)인 'KEB하나은행(하나)'의 확인을 받아 판매회사를 통해 투자자에게 제공됩니다. 다만 일괄 예약된 펀드의 펀드자산보관자(신탁업자) 확인기간은 일괄 예약된 날 이후 기간에 한합니다.

각종 보고서 확인 : 마이다스에셋자산운용 <http://www.midasasset.com>
 금융투자협회 <http://dis.fundservice.net>

1. 펀드의 개요

▶ 기본정보

위험등급 : 1등급

펀드명칭		금융투자협회 펀드코드	
마이다스 퇴직연금 액티브 증권 자투자신탁 1호 (주식)		A6886	
마이다스 퇴직연금 액티브 증권 자투자신탁 1호(주식) C-1		83599	
펀드의 종류	투자신탁/증권(주식형)/추가형/개방형/종류형/모자형	최초설정일	2012-03-22
운용기간	3개월(2015-06-22 ~ 2015-09-21)	존속기간	추가형
자산운용사	마이다스에셋자산운용		
펀드자산보관(신탁업자)	KEB하나은행(하나)	일반사무관리회사	SC은행 펀드서비스부
판매회사	신한금융투자		
상품의 특징	본 상품은 근로자퇴직급여보장법 관련법령에 의하여 수익자의 노후생활을 대비하기 위한 자금 마련을 목적으로 하는 투자신탁이며, 마이다스 퇴직연금 증권 모투자신탁(주식)에 신탁재산의 70%이상, 마이다스 퇴직연금 증권 모투자신탁(채권)에 신탁재산의 30%이하 투자하는 상품입니다. 마이다스 퇴직연금 증권 모투자신탁(주식)은 주식에 신탁재산의 90%이상 투자하며, 적극적인 종목 선정을 통하여 벤치마크대비 초과성과를 얻는 것을 목표로 하고 있습니다. 자산의 70%이상 주식에 투자되는 특성상 유가환율, 금리 등 다양한 거시변수와 투자된 기업의 고유위험이 수익률에 영향을 미치는 특성을 가지고 있습니다.		

☞ 위험등급 : 투자대상 자산의 종류 및 위험도 등을 감안하여 1등급(매우 높은 위험) 부터 5등급(매우 낮은 위험) 까지 투자위험 등급을 5단계로 분류함.

☞ 1등급 - 매우 높은 위험, 2등급 - 높은 위험, 3등급 - 중간 위험, 4등급 - 낮은 위험, 5등급 - 매우 낮은 위험

▶ 펀드 구성

주된 투자대상

실제 투자

모펀드	비중 (%)*
마이다스퇴직연금주식모투자신탁 (KR5303855302) **	97.22

수익증권 매입

마이다스 퇴직연금 액티브 증권 자투자신탁 1호 (주식)



주) 위의 도표 및 그림은 현재 투자자가 가입하고 있는 자펀드만을 대상으로 보여주고 있습니다.

* 자펀드가 각 모펀드에서 차지하고 있는 비중을 나타냅니다.

** 자펀드 자산현황을 100으로 가정하였을 때 각 모펀드의 집합투자증권을 얼마만큼 투자하고 있는지를 보여줍니다.

수익증권 매입

종류형 펀드	종류(Class)별 비중(%)***	A	B	C	D	E	F	H	I	P	W	J	S	S-P	기타
		-	-	-	-	-	-	-	-	-	-	-	-	-	-

*** 자펀드에 편입되어 있는 각 종류(Class)별 구성비중을 나타낸 수치입니다.

▶ 자산현황

(단위 : 원, 좌/주, %)

마이다스 퇴직연금 액티브 증권 자투자신탁 1호 (주식)	전기말	당기말	증감률
자산 총액	1,123,363,251	1,046,016,232	-6.89
부채 총액	0	0	0.00
순자산총액	1,123,363,251	1,046,016,232	-6.89
기준가격	1,145.02	1,067.24	-6.79

(단위 : 원, 좌/주, %)

마이다스퇴직연금주식모투자신탁	전기말	당기말	증감률
자산 총액	1,164,178,974	1,076,072,486	-7.57
부채 총액	12,359,350	5,077,060	-58.92
순자산총액	1,151,819,624	1,070,995,426	-7.02
기준가격	1,061.19	945.36	-10.92

(단위 : 원, %)

종류(Class)별 기준가격 현황	전기말	당기말	증감률
마이다스 퇴직연금 액티브 증권 자투자신탁1호(주식) C-I	1,069.30	995.61	-6.89

주) 기준가격이란 투자자가 집합투자증권을 입금(매입), 출금(환매)하는 경우 또는 분배금(상환금포함) 수령 시에 적용되는 가격으로 펀드의 순자산총액을 발행된 수익증권 총좌수로 나눈 가격을 말합니다.

※ 분배금내역

퇴연액티브증자1주C-1

(단위 : 백만원, 좌)

분배금 기준일	분배금 지급금액	분배후 수탁고	기준가격(원)		비고
			분배금 지급전	분배금 지급후	
해당사항없음					

2. 운용경과 및 수익률현황

▶ 운용경과

지난 분기 펀드의 수익률은 -6.89%(클래스 C-1 기준)로, 비교지수 대비 -2.87%p 낮은 성과를 기록하였습니다. 미국, 유럽 등 선진 시장의 하락에도 불구하고 KOSPI는 환율 상승에 따른 수출기업의 경쟁력 회복 기대감과 풍부한 외환보유고를 바탕으로 비교적 양호한 기초체력 및 상대적인 밸류에이션 매력에 부각되며 월말에 반등하는 모습을 보였습니다.

▶ 투자환경 및 운용계획

최근 이어진 주가 하락으로 밸류에이션 메리트가 높아졌으며 배당수익을 역시 높은 전기전자, 통신업종의 비중을 확대할 계획입니다. 반면, 화장품 및 제약 업종 등 밸류에이션이 높다고 판단되는 종목군에 대해 차익실현 향으로써 비중을 축소할 계획입니다. 또한, 중소형주 중에서는 이익 모멘텀이 약화되고 있는 일부 종목군을 매도하였습니다.

▶ 기간수익률

(단위 : %)

구분	최근 1개월	최근 3개월	최근 6개월	최근 9개월	최근 1년	최근 2년	최근 3년	최근 5년	설정일
마이더스 퇴직연금 액티브 증권 자투자신탁 1호 (주식)	4.29	-6.79	-0.23	6.94	-0.75	5.49	7.88	-	6.72
마이더스퇴직연금주식모투자신탁	4.31	-6.82	-0.23	6.99	-0.77	5.50	7.89	20.90	119.94
마이더스 퇴직연금 액티브 증권 자투자신탁1호(주식) C-1	4.26	-6.89	-0.44	6.62	-1.15	4.64	6.58	-	5.23
비교지수	4.72	-4.02	-3.56	1.80	-4.34	-2.04	-1.88	-	-3.09

비교지수(Benchmark) = KOSPI 100%

* 위 투자실적은 과거 성과를 나타낼 뿐 미래의 운용성과를 보장하는 것은 아닙니다.

▶ 연평균 수익률

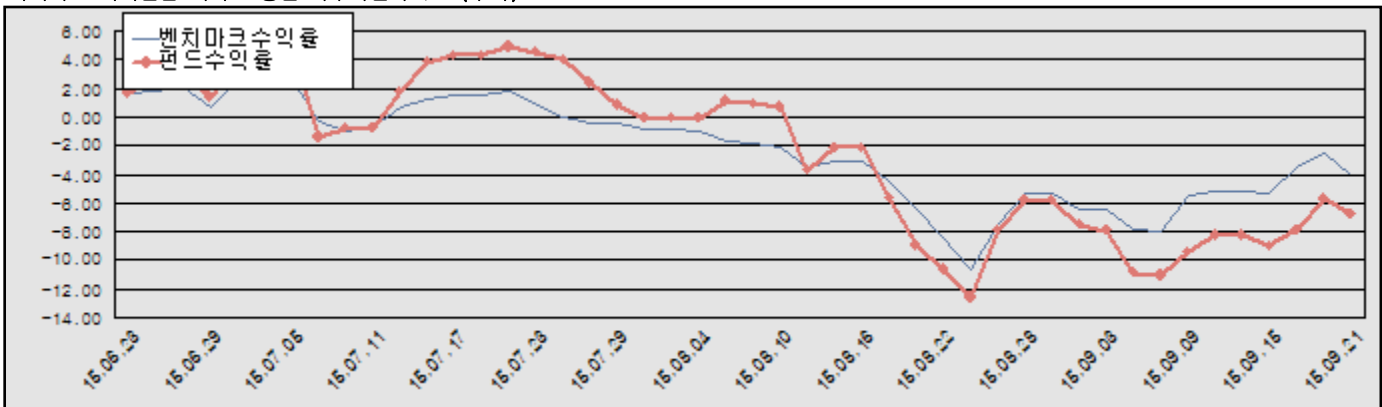
(단위 : %)

구분	최근 1년	최근 2년	최근 3년	최근 5년
마이더스 퇴직연금 액티브 증권 자투자신탁 1호 (주식)	-0.75	2.71	2.56	-
마이더스퇴직연금주식모투자신탁	-0.77	2.72	2.56	3.87
마이더스 퇴직연금 액티브 증권 자투자신탁1호(주식) C-1	-1.15	2.30	2.15	-
비교지수	-4.34	-1.02	-0.63	-

비교지수(Benchmark) = KOSPI 100%

* 위 투자실적은 과거 성과를 나타낼 뿐 미래의 운용성과를 보장하는 것은 아닙니다.

마이더스 퇴직연금 액티브 증권 자투자신탁 1호 (주식)



비교지수(Benchmark) = KOSPI 100%

* 위 투자실적은 과거 성과를 나타낼 뿐 미래의 운용성과를 보장하는 것은 아닙니다.

▶ 손익현황

마이더스 퇴직연금 액티브 증권 자투자신탁 1호 (주식)

(단위 : 백만원)

구분	증권				파생상품		부동산	특별자산		단기대출 및 예금	기타	손익합계
	주식	채권	어음	집합투자 증권	장내	장외		실물자산	기타			
당기손익	-	-	-	-125	-	-	-	-	-	0	48	-77
전기손익	-	-	-	74	-	-	-	-	-	0	-	74

마이더스퇴직연금주식모투자신탁

(단위 : 백만원)

구분	증권				파생상품		부동산	특별자산		단기대출 및 예금	기타	손익합계
	주식	채권	어음	집합투자 증권	장내	장외		실물자산	기타			
당기손익	-78	-	-	-	-	-	-	-	-	0	0	-78
전기손익	78	-	-	-	-	-	-	-	-	0	-1	77

3. 자산현황

▶ 자산구성현황

마이더스 퇴직연금 액티브 증권 자투자신탁 1호 (주식)

(단위 : 백만원, %)

통화별 구분	증권				파생상품		부동산	특별자산		단기대출 및 예금	기타	자산총액
	주식	채권	어음 및 기타증권	집합투자 증권	장내	장외		실물자산	기타			
원화	-	-	-	1,041 (99.54)	-	-	-	-	-	5 (0.46)	-	1,046 (100.00)
합계	-	-	-	1,041 (99.54)	-	-	-	-	-	5 (0.46)	-	1,046 (100.00)

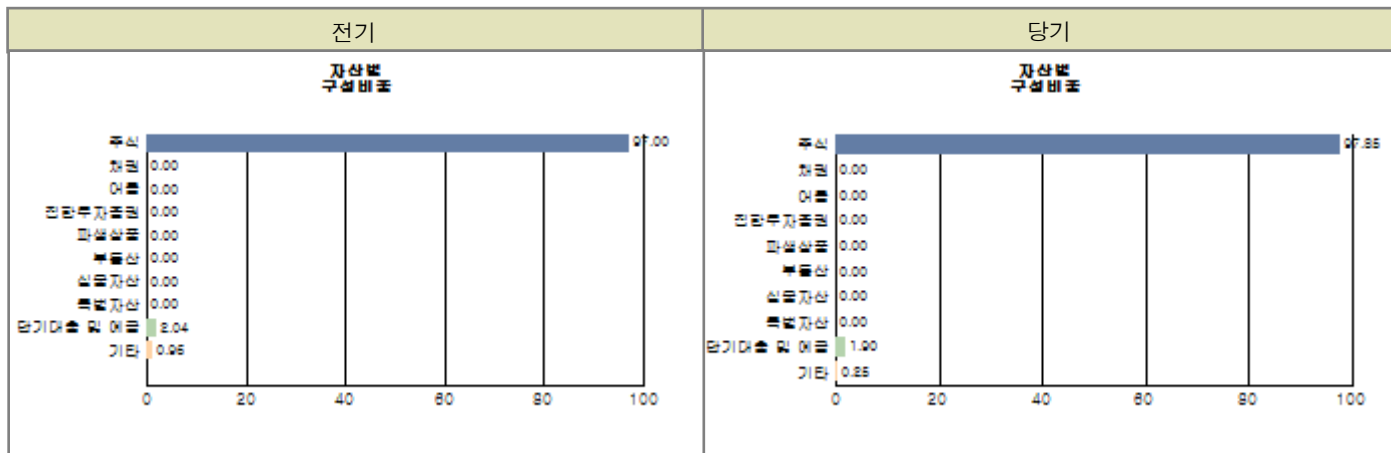
※ ()내는 자산총액에 대한 비중. 다만 클래스 펀드인 경우, 클래스운용펀드의 투자비중을 뜻함.

마이더스퇴직연금주식모투자신탁

(단위 : 백만원, %)

통화별 구분	증권				파생상품		부동산	특별자산		단기대출 및 예금	기타	자산총액
	주식	채권	어음 및 기타증권	집합투자 증권	장내	장외		실물자산	기타			
원화	1,053 (97.85)	-	-	-	-	-	-	-	-	20 (1.90)	3 (0.25)	1,076 (100.00)
합계	1,053 (97.85)	-	-	-	-	-	-	-	-	20 (1.90)	3 (0.25)	1,076 (100.00)

※ ()내는 자산총액에 대한 비중. 다만 클래스 펀드인 경우, 클래스운용펀드의 투자비중을 뜻함.



주) 위 자산구성 그래프는 모펀드 기준의 구성현황입니다.

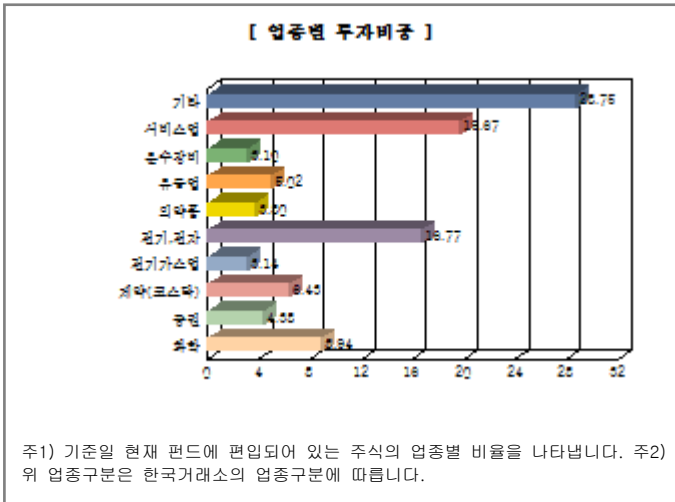
▶ 업종별, 국가별 투자비중

종 목	비 중(%)	종 목	비 중(%)
삼성전자	13.11	삼성물산	3.32
한국전력	3.14	SK텔레콤	2.80
CJ	2.68	SK	2.59
아모레G	2.23	휴온스	2.09
삼성에스디에스	2.06	한국콜마홀딩스	2.02

※ 비중 : 펀드내 주식 총액중 해당 종목이 차지하는 비중

종 목	비 중(%)	종 목	비 중(%)
서비스업	19.67	전기, 전자	16.77
화학	8.94	제약(코스닥)	6.43
유통업	5.02	증권	4.38
의약품	3.80	전기가스업	3.14
운수장비	3.10	기타	28.75

※ 비중 : 펀드내 주식 총액중 해당 종목이 차지하는 비중



▶ 투자대상 상위 10종목

구분	종목명	비중	구분	종목명	비중
1	주식	삼성전자	2	주식	삼성물산
3	주식	한국전력	4	주식	SK텔레콤
5	주식	CJ	6	주식	SK
7	주식	아모레G	8	주식	휴온스
9	주식	삼성에스디에스	10	주식	한국콜마홀딩스

※ 비중 : 펀드내 순자산 총액중 해당 종목이 차지하는 비중

* 보다 상세한 투자대상자산 내역은 금융투자협회 전자공시사이트의 펀드 분기영업보고서 및 결산보고서를 참고하실 수 있습니다. (인터넷주소 <http://dis.kofia.or.kr>) 단, 협회 전자공시사이트에서 조회한 분기영업보고서 및 결산보고서는 본 자산운용보고서와 작성기준일이 상이할 수 있습니다.

▼ 각 자산별 보유종목 내역

▶ 주식

■ 상위 5개 종목

마이다스퇴직연금주식모투자신탁

(단위 : 주, 원, %)

종목	보유수량	평가금액	비중
삼성전자	120	138,000,000	13.11
삼성물산	222	34,965,000	3.32
한국전력	698	33,085,200	3.14
SK텔레콤	115	29,440,000	2.80
CJ	103	28,222,000	2.68

※ 비중 : 펀드내 주식 총액중 해당 종목이 차지하는 비중

▶ 채권

해당사항 없음

▶ 어음

해당사항 없음

▶ 집합투자증권

■ 상위 5개 종목

마이다스 퇴직연금 액티브 증권 자투자신탁 1호 (주식)

(단위 : 원)

종목	종류	자산운용사	설정원본	순자산금액	취득일	비중
퇴직연금주식모	수익증권	마이다스에셋자산운용	1,092,011,160	1,041,223,501	2012-03-23	97.22

※ 비중 : 자펀드가 해당 모펀드에서 차지하는 비중

▶ 장내파생상품

해당사항 없음

▶ 장외파생상품

해당사항 없음

▶ 부동산(임대)

해당사항 없음

▶ 부동산(자금대여 및 차입)

해당사항 없음

▶ 특별자산

해당사항 없음

▶ 유동성

마이다스 퇴직연금 액티브 증권 자투자신탁 1호 (주식)

종류	금융기관	대출(예금)일자	대출(예금)액	적용금리	만기일	비고
예금	KEB하나은행(하나)		4,792,731	1.15		

※ 상위 5개 종목만 기재함.

마이다스퇴직연금주식모투자신탁

종류	금융기관	대출(예금)일자	대출(예금)액	적용금리	만기일	비고
예금	KEB하나은행(하나)		20,392,969	1.15		

※ 상위 5개 종목만 기재함.

▶ 기타

해당사항 없음

4. 투자운용전문인력 현황

▶ 운용전문인력

(단위 : 개, 백만원)

성명	운용개시일	직위	운용중인 다른 펀드 현황		주요 경력 및 운용내역(최근5년)	협회등록번호
			펀드 수	운용 규모		
송형섭	2012-03-22	책임운용역	2	11,299	서울대학교 경영대학원 석사, 랜드마크자산운용, 유리스투자자문 現 마이다스에셋자산운용 주식운용파트 팀장	2109000914

주) 성명이 굵은 글씨로 표시된 것이 책임운용전문인력이며, '책임운용전문인력'이란 운용전문인력 중 투자전략수립 및 투자 의사결정 등에 있어 주도적이고 핵심적인 역할을 수행하는 자를 말합니다.

※ 성과보수가 있는 펀드 및 투자일임계약 운용규모

송형섭 : 없음

▶ 운용전문인력 변경내역

기간	운용전문인력
2012-03-22 ~ 현재	송형섭

5. 비용현황

▶ 보수 및 비용 지급현황

마이다스 퇴직연금 액티브 증권 자투자신탁 1호 (주식)

(단위 : 백만원, %)

구분	전기		당기		비고
	금액	비율(%)*	금액	비율(%)*	
자산운용사	-	-	-	-	
판매회사	-	-	-	-	
펀드재산보관(신탁업자)	-	-	-	-	
일반사무관리회사	-	-	-	-	
보수 합계	-	-	-	-	
기타비용**	-	-	-	-	
매매 중개 수수료	단순매매/중개수수료	-	-	-	
	조사분석업무 등 서비스수수료	-	-	-	
	합계	-	-	-	
증권거래세	-	-	-	-	

마이다스퇴직연금주식모투자신탁

(단위 : 백만원, %)

구분	전기		당기		비고
	금액	비율(%)*	금액	비율(%)*	
자산운용사	-	-	-	-	
판매회사	-	-	-	-	
펀드재산보관(신탁업자)	-	-	-	-	
일반사무관리회사	-	-	-	-	
보수 합계	-	-	-	-	
기타비용**	-	-	-	-	
매매 중개 수수료	단순매매/중개수수료	0	0.02	0	0.01
	조사분석업무 등 서비스수수료	0	0.04	0	0.03
	합계	1	0.05	0	0.04
증권거래세	1	0.08	1	0.05	

마이더스 퇴직연금 액티브 증권 자투자신탁1호(주식) C-I

(단위 : 백만원,%)

구분	전기		당기		비고
	금액	비율(%)*	금액	비율(%)*	
자산운용사	1	0.08	1	0.08	
판매회사	0	0.01	0	0.01	
펀드재산보관(신탁업자)	0	0.01	0	0.01	
일반사무관리회사	0	0.00	0	0.00	
보수 합계	1	0.10	1	0.10	
기타비용**	0	0.00	0	0.00	
매매 중개 수수료	단순매매/중개수수료	-	-	-	
	조사분석업무 등 서비스수수료	-	-	-	
	합계	-	-	-	
증권거래세	-	-	-	-	

* 펀드의 순자산평잔 대비 비율

** 기타비용이란 회계감사비용, 증권 등의 예약 및 결제비용 등 펀드에서 경상적/반복적으로 지출된 비용으로서 매매/중개수수료는 제외한 것입니다.

▶ 총보수비용 비율

마이더스 퇴직연금 액티브 증권 자투자신탁 1호 (주식)

(단위 : 연환산, %)

구분	해당 펀드		상위펀드 비용 합산	
	총보수,비용비율	매매,중개수수료 비율	합성 총보수,비용비율	매매,중개수수료 비율
전기	-	-	-	0.21
당기	-	-	-	0.14

마이더스퇴직연금주식모투자신탁

(단위 : 연환산, %)

구분	해당 펀드		상위펀드 비용 합산	
	총보수,비용비율	매매,중개수수료 비율	합성 총보수,비용비율	매매,중개수수료 비율
전기	-	0.21	-	0.21
당기	-	0.14	-	0.14

마이더스 퇴직연금 액티브 증권 자투자신탁1호(주식) C-I

(단위 : 연환산, %)

구분	해당 펀드		상위펀드 비용 합산	
	총보수,비용비율	매매,중개수수료 비율	합성 총보수,비용비율	매매,중개수수료 비율
전기	0.40	-	0.40	0.21
당기	0.40	-	0.40	0.14

주1) 총보수·비용비율(Total Expense Ratio) 이란 운용보수 등 펀드에서 부담하는 '보수'와 '기타비용' 총액을 순자산 연평잔(보수,비용 차감전 기준)으로 나눈 비율로서 해당 운용기간 중 투자자가 부담한 총 보수,비용수준을 나타냅니다.

주2) 매매/중개수수료 비율이란 매매/중개수수료를 순자산 연평잔액(보수,비용 차감전 기준)으로 나눈 비율로서 해당 운용기간 중 투자자가 부담한 매매/중개수수료의 수준을 나타냅니다.

6. 투자자산매매내역

▶ 매매주식규모 및 회전을

마이더스퇴직연금주식모투자신탁

(단위 : 주,원,%)

매수		매도		매매회전을	
수량	금액	수량	금액	3개월	연환산
6,726	201,560,810	6,154	200,529,330	18.17	72.10

마이더스 퇴직연금 액티브 증권 자투자신탁 1호 (주식)

(단위 : 주,원,%)

매수		매도		매매회전을	
수량	금액	수량	금액	3개월	연환산
-	-	-	-	-	-

* 매매회전을이란 해당 운용기간 중 매도한 주식가액의 총액을 그 해당 운용기간 중 보유한 주식의 평균가액으로 나눈 비율.

* 매매회전이 높을 경우 매매거래수수료(0.1%내외) 및 증권거래세(매도시 0.3%) 발생으로 실제 투자자가 부담하게 되는 펀드비용이 증가합니다.

▶ 최근 3분기 매매회전을 추이

마이다스퇴직연금주식모투자신탁

(단위 : %)

2015-06-22 ~ 2015-09-21	2015-03-22 ~ 2015-06-21	2014-12-22 ~ 2015-03-21
18.17	27.60	31.17