

# MIDAS ASSET

마이다스에셋자산운용

## 자산운용보고서

**마이다스 신성장기업포커스증권투자신탁(주식)**

운용기간 2015.06.16 ~ 2015.09.15

Midas International Asset Management Ltd.

[www.midasasset.com](http://www.midasasset.com)

이 자산운용보고서는 자본시장과 금융투자업에 관한 법률에 의거 자산운용회사가 작성하며, 투자자가 가입한 상품의 특정기간(3개월, 단, MMF는 1개월) 동안의 자산운용에 대한 결과를 요약하여 제공하는 보고서입니다. 이 자산운용보고서의 내용은 고객님의 가입하신 펀드 전체에 관한 내용으로, 고객님의 개인별 수익률 정보 확인 및 변경사항은 가입하신 판매회사를 통하여 확인하시기 바랍니다.

# 공지사항

고객님이 가입하신 펀드는 『자본시장과 금융투자업에 관한 법률(신규 설정)』의 적용을 받습니다.

이 보고서는 자본시장법에 의해 마이다스 신성장기업포커스증권투자신탁(주식)의 자산운용사인 마이다스에셋자산운용이 작성하여 펀드자산보관자(신탁업자)인 '기업은행'의 확인을 받아 판매회사를 통해 투자자에게 제공됩니다. 다만 일괄 예약된 펀드의 펀드자산보관자(신탁업자) 확인기간은 일괄 예약된 날 이후 기간에 한합니다.

각종 보고서 확인 : 마이다스에셋자산운용 <http://www.midasasset.com>  
 금융투자협회 <http://dis.fundservice.net>

## 1. 펀드의 개요

### ▶ 기본정보

**위험등급 : 1등급**

펀드명칭		금융투자협회 펀드코드	
마이다스 신성장기업포커스증권투자신탁(주식)		29552	
마이다스신성장기업포커스증권투자C1(주)		29554	
마이다스신성장기업포커스증권투자Ce(주)		29558	
마이다스신성장기업포커스증권투자A1(주)		29553	
마이다스신성장기업포커스증권투자C2(주)		29555	
마이다스신성장기업포커스증권투자C3(주)		29556	
마이다스신성장기업포커스증권투자C4(주)		29557	
마이다스신성장기업포커스증권투자S(주)		AP831	
마이다스신성장기업포커스증권투자Ae(주)		AP829	
마이다스신성장기업포커스증권투자C-W(주)		B1190	
마이다스신성장기업포커스증권투자C-P1(주)		B2316	
마이다스신성장기업포커스증권투자C-P2(주)		B2317	
마이다스신성장기업포커스증권투자S-P(주)		B2318	
마이다스신성장기업포커스증권투자C-I(주)		B2323	
펀드의 종류	투자신탁/증권(주식형)/추가형/개방형/종류형	최초설정일	2010-09-16
운용기간	3개월(2015-06-16 ~ 2015-09-15)	존속기간	추가형
자산운용사	마이다스에셋자산운용		
펀드재산보관(신탁업자)	기업은행	일반사무관리회사	SC은행 펀드서비스부
판매회사	국민은행 코리아에셋증권중개 KEB하나은행(하나) KTB투자증권 하나금융투자 한화투자증권 하이투자증권 삼성증권 교보증권 IBK투자증권 우리투자증권 신영증권 메리츠종합금융증권 대구은행 기업은행 신한은행 유안타증권 한국투자증권 현대증권 펀드온라인코리아 KEB하나은행(외환) 우리은행 대신증권 키움증권 동부증권 대우증권 교보생명보험주식회사 한화생명 삼성생명 유진투자증권		
상품의 특징	이 투자신탁은 주식형 펀드로서 자산의 대부분을 주식에 투자합니다. 특히, 규모에 관계 없이 이익 또는 점유율이 꾸준히 상승하는 기업, 신기술과 관련하여 향후 성장 산업에 속한 기업, 적극적으로 주주들에게 이익을 환원하는 기업 등을 발굴하여 집중적으로 투자합니다. 더불어, 이러한 종목을 적정 가치 이하에서 서제적으로 매수하여 장기적인 수익을 추구합니다.		

- ☞ 위험등급 : 투자대상 자산의 종류 및 위험도 등을 감안하여 1등급(매우 높은 위험) 부터 5등급(매우 낮은 위험) 까지 투자위험 등급을 5단계로 분류함.
- ☞ 1등급 - 매우 높은 위험, 2등급 - 높은 위험, 3등급 - 중간 위험, 4등급 - 낮은 위험, 5등급 - 매우 낮은 위험

### ▶ 재산현황

(단위 : 원, 좌/주. %)

마이다스 신성장기업포커스증권투자신탁(주식)	전기말	당기말	증감률
자산 총액	149,222,283,091	239,191,553,673	60.29
부채 총액	9,444,426,746	8,273,461,928	-12.40
순자산총액	139,777,856,345	230,918,091,745	65.20

기준가격	1,470.77	1,367.79	-7.00
------	----------	----------	-------

(단위 : 원, %)

종류(Class)별 기준가격 현황	전기말	당기말	증감률
마이다스신성장기업포커스증권투자C1(주)	1,200.93	1,110.23	-7.55
마이다스신성장기업포커스증권투자Ce(주)	1,220.87	1,130.48	-7.40
마이다스신성장기업포커스증권투자A1(주)	1,220.92	1,130.52	-7.40
마이다스신성장기업포커스증권투자C2(주)	1,209.41	1,118.77	-7.49
마이다스신성장기업포커스증권투자C3(주)	1,237.63	1,145.69	-7.43
마이다스신성장기업포커스증권투자C4(주)	1,238.45	1,146.71	-7.41
마이다스신성장기업포커스증권투자S(주)	1,243.48	1,153.13	-7.27
마이다스신성장기업포커스증권투자Ae(주)	1,090.76	1,011.29	-7.29
마이다스신성장기업포커스증권투자C-W(주)	1,052.49	976.92	-7.18
마이다스신성장기업포커스증권투자C-P1(주)	989.39	916.37	-7.38
마이다스신성장기업포커스증권투자C-P2(주)	-	897.71	-
마이다스신성장기업포커스증권투자S-P(주)	985.55	914.21	-7.24
마이다스신성장기업포커스증권투자C-I(주)	985.70	914.89	-7.18

주) 기준가격이란 투자자가 집합투자증권을 입금(매입), 출금(환매)하는 경우 또는 분배금(상환금포함) 수령 시에 적용되는 가격으로 펀드의 순자산총액을 발행된 수익증권 총좌수로 나눈 가격을 말합니다.

주) 위 당기말 기준가격은 결산부기준가격이며, 재투자기준가격은 클래스 C1(1000.00) 클래스 E(1000.00) 입니다.

※ 분배금내역

신성장기업포커스주A1

(단위 : 백만원, 좌)

분배금 기준일	분배금 지급금액	분배후 수탁고	기준가격(원)		비고
			분배금 지급전	분배금 지급후	
2015-09-15	0	43,184,220,235	1,130.52	1,000.00	

신성장기업포커스주Ae

(단위 : 백만원, 좌)

분배금 기준일	분배금 지급금액	분배후 수탁고	기준가격(원)		비고
			분배금 지급전	분배금 지급후	
2015-09-15	0	1,300,717,557	1,011.29	1,000.00	

신성장기업포커스주C1

(단위 : 백만원, 좌)

분배금 기준일	분배금 지급금액	분배후 수탁고	기준가격(원)		비고
			분배금 지급전	분배금 지급후	
2015-09-15	0	68,087,891,922	1,110.23	1,000.00	

신성장기업포커스주C2

(단위 : 백만원, 좌)

분배금 기준일	분배금 지급금액	분배후 수탁고	기준가격(원)		비고
			분배금 지급전	분배금 지급후	
2015-09-15	0	29,052,484	1,118.77	1,000.00	

신성장기업포커스주C3

(단위 : 백만원, 좌)

분배금 기준일	분배금 지급금액	분배후 수탁고	기준가격(원)		비고
			분배금 지급전	분배금 지급후	
2015-09-15	0	6,377,525	1,145.69	1,000.00	

신성장기업포커스주C4

(단위 : 백만원, 좌)

분배금 기준일	분배금 지급금액	분배후 수탁고	기준가격(원)		비고
			분배금 지급전	분배금 지급후	
2015-09-15	0	760,343,981	1,146.71	1,000.00	

신성장기업포커스주Ce

(단위 : 백만원, 좌)

분배금 기준일	분배금 지급금액	분배후 수탁고	기준가격(원)		비고
			분배금 지급전	분배금 지급후	
2015-09-15	0	8,874,034,253	1,130.48	1,000.00	

신성장기업포커스주CW

(단위 : 백만원, 좌)

분배금 기준일	분배금 지급금액	분배후 수탁고	기준가격(원)		비고
			분배금 지급전	분배금 지급후	
해당사항없음					

신성장기업포커스주S

(단위 : 백만원, 좌)

분배금 기준일	분배금 지급금액	분배후 수탁고	기준가격(원)		비고
			분배금 지급전	분배금 지급후	
2015-09-15	0	408,621,490	1,153.13	1,000.00	

신성장기업포커주C-1

(단위 : 백만원, 좌)

분배금 기준일	분배금 지급금액	분배후 수탁고	기준가격(원)		비고
			분배금 지급전	분배금 지급후	
해당사항없음					

신성장기업포커주C-P1

(단위 : 백만원, 좌)

분배금 기준일	분배금 지급금액	분배후 수탁고	기준가격(원)		비고
			분배금 지급전	분배금 지급후	
해당사항없음					

신성장기업포커주C-P2

(단위 : 백만원, 좌)

분배금 기준일	분배금 지급금액	분배후 수탁고	기준가격(원)		비고
			분배금 지급전	분배금 지급후	
해당사항없음					

신성장기업포커주S-P

(단위 : 백만원, 좌)

분배금 기준일	분배금 지급금액	분배후 수탁고	기준가격(원)		비고
			분배금 지급전	분배금 지급후	

## 2. 운용경과 및 수익률현황

### ▶ 운용경과

지난 분기, 펀드는 -7.40%(클래스 A1 기준)의 수익률을 기록하여 종합주가지수(벤치마크) 대비 -2.27%p 부진한 성과를 기록하였습니다. KOSPI 및 KOSDAQ의 성과가 전반적으로 부진했던 가운데, 의약품, 철강금속, 전기전자 업종의 성과가 특히 부진하였습니다. 특히 펀드 내 편입비중이 큰 전기전자, 서비스업, 금융업의 부진은 펀드 성과에 부정적으로 작용했습니다. 종목별로는 다우기술, 윈스, 한미사이언스 등의 성과가 우수하였던 반면, 흥국에프앤비, 하이로닉, 에스케이디앤디 등의 성과가 부진하였습니다.

### ▶ 투자환경 및 운용계획

美 금리인상 우려에 따라 외국인의순매도세가 이어진 가운데 9월 FOMC에서 금리가 동결됨에 따라 인상 시점과 관련한 불확실성 역시 해소되지 않았습니다. 이로 인해, 매크로 경기에 대한 우려감이 확대되어 글로벌 증시는 하락세를 이어갔습니다. 미국, 유럽 등 선진 시장의 하락에도 불구하고 KOSPI는 환율 상승에 따른 수출기업의 경쟁력 회복 기대감과 풍부한 외환보유고를 바탕으로 비교적 양호한 기초체력 및 상대적인 밸류에이션 매력에 부각되며 월말에 반등하는 모습을 보였습니다. 업종별로는 통신, 운수창고, 운수장비 등이 강세를 보였으며 섬유 의복, 철강금속, 유통업은 약세를 보였습니다. 서비스와 운수창고, 통신 업종에 대해 비중확대 포지션을 취하고 있고 KOSDAQ 비중도 15% 수준으로 상대적으로 높은 중소형주 비중을 유지하고 있습니다. 전기전자, 운수장비, 철강/금속 등의 업종에 대해 그간 비중 축소 포지션을 취하였으나 운수장비 중 자동차섹터의 편입비중은 9월 하순부터 확대하여, 자동차 부품주 위주로 시장 비중 수준까지 높일 계획입니다.

### ▶ 기간수익률

(단위 : %)

구분	최근 1개월	최근 3개월	최근 6개월	최근 9개월	최근 1년	최근 2년	최근 3년	최근 5년	설정일
마이다스 신성장기업포커스증권투자신탁(주식)	-8.77	-7.00	1.61	15.89	16.54	35.79	18.63	36.78	36.78
마이다스신성장기업포커스증권투자C1(주)	-8.97	-7.55	0.46	13.96	13.97	29.93	11.02	22.46	22.46
마이다스신성장기업포커스증권투자Ce(주)	-8.92	-7.40	0.77	14.49	14.67	31.50	13.05	26.22	26.22
마이다스신성장기업포커스증권투자A1(주)	-8.92	-7.40	0.77	14.49	14.67	31.51	13.05	26.21	26.21
마이다스신성장기업포커스증권투자C2(주)	-8.95	-7.49	0.58	14.19	14.27	30.60	11.88	-	26.48
마이다스신성장기업포커스증권투자C3(주)	-8.93	-7.43	0.72	14.42	14.57	31.28	-	-	19.70
마이다스신성장기업포커스증권투자C4(주)	-8.92	-7.41	0.76	14.49	14.67	-	-	-	31.75
마이다스신성장기업포커스증권투자S(주)	-8.87	-7.27	1.06	14.97	15.31	-	-	-	23.85
마이다스신성장기업포커스증권투자Ae(주)	-8.87	-7.29	1.05	-	-	-	-	-	1.13
마이다스신성장기업포커스증권투자C-W(주)	-8.84	-7.18	-	-	-	-	-	-	-2.31
마이다스신성장기업포커스증권투자C-P1(주)	-8.90	-7.38	-	-	-	-	-	-	-8.36
마이다스신성장기업포커스증권투자C-P2(주)	-8.87	-	-	-	-	-	-	-	-10.23
마이다스신성장기업포커스증권투자S-P(주)	-8.86	-7.24	-	-	-	-	-	-	-8.58
마이다스신성장기업포커스증권투자C-I(주)	-8.83	-7.18	-	-	-	-	-	-	-8.51
비교지수	-2.31	-5.13	-2.43	0.90	-4.83	-2.85	-3.49	6.23	6.23

비교지수(Benchmark) = KOSPI 100%

\* 위 투자실적은 과거 성과를 나타낼 뿐 미래의 운용성과를 보장하는 것은 아닙니다.

▶ 연평균 수익률

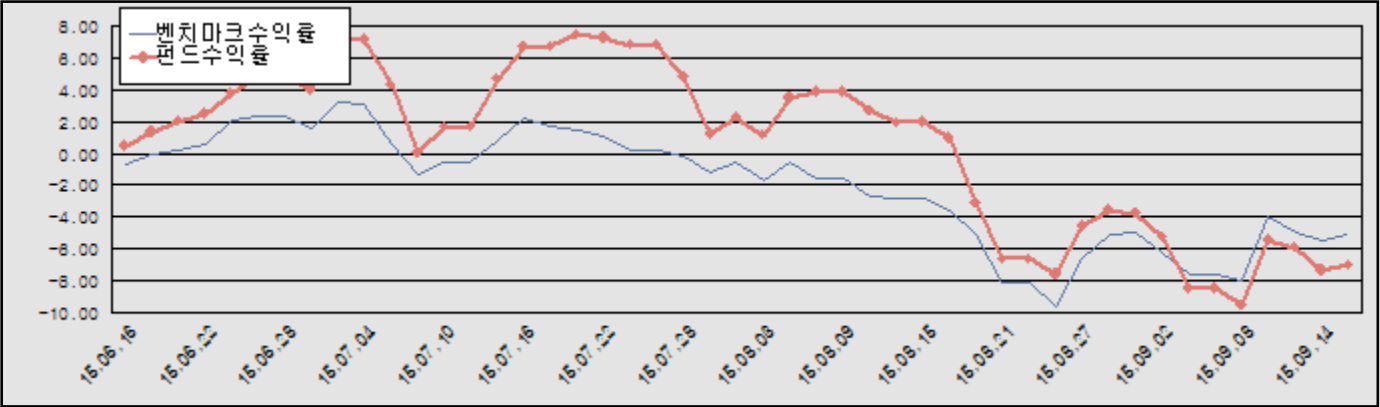
(단위 : %)

구분	최근 1년	최근 2년	최근 3년	최근 5년
마이더스 신성장기업포커스증권투자신탁(주식)	16.54	16.53	5.86	6.46
마이더스신성장기업포커스증권투자C1(주)	13.97	13.99	3.55	4.14
마이더스신성장기업포커스증권투자Ce(주)	14.67	14.68	4.17	4.77
마이더스신성장기업포커스증권투자A1(주)	14.67	14.68	4.17	4.77
마이더스신성장기업포커스증권투자C2(주)	14.27	14.28	3.81	-
마이더스신성장기업포커스증권투자C3(주)	14.57	14.58	-	-
마이더스신성장기업포커스증권투자C4(주)	14.67	-	-	-
마이더스신성장기업포커스증권투자(주)	15.31	-	-	-
마이더스신성장기업포커스증권투자Ae(주)	-	-	-	-
마이더스신성장기업포커스증권투자-W(주)	-	-	-	-
마이더스신성장기업포커스증권투자C-P1(주)	-	-	-	-
마이더스신성장기업포커스증권투자C-P2(주)	-	-	-	-
마이더스신성장기업포커스증권투자S-P(주)	-	-	-	-
마이더스신성장기업포커스증권투자C-I(주)	-	-	-	-
비교지수	-4.83	-1.43	-1.18	1.22

비교지수(Benchmark) = KOSPI 100%

\* 위 투자실적은 과거 성과를 나타낼 뿐 미래의 운용성과를 보장하는 것은 아닙니다.

마이더스 신성장기업포커스증권투자신탁(주식)



비교지수(Benchmark) = KOSPI 100%

\* 위 투자실적은 과거 성과를 나타낼 뿐 미래의 운용성과를 보장하는 것은 아닙니다.

▶ 손익현황

마이더스 신성장기업포커스증권투자신탁(주식)

(단위 : 백만원)

구분	증권				파생상품		부동산	특별자산		단기대출 및 예금	기타	손익합계
	주식	채권	어음	집합투자증권	장내	장외		실물자산	기타			
당기손익	-16,191	-	22	-	-	-	-	-	-	6	-254	-16,417
전기손익	2,078	-	11	-	-	-	-	-	-	8	-103	1,994

3. 자산현황

▶ 자산구성현황

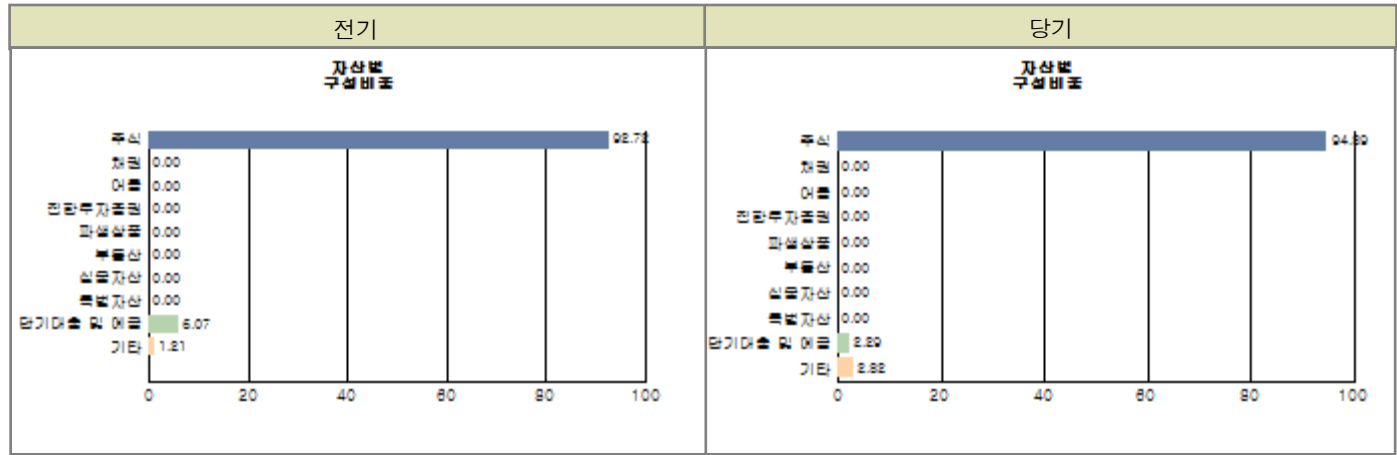
마이더스 신성장기업포커스증권투자신탁(주식)

(단위 : 백만원, %)

통화별 구분	증권				파생상품		부동산	특별자산		단기대출 및 예금	기타	자산총액
	주식	채권	어음 및 기타증권	집합투자증권	장내	장외		실물자산	기타			

원화	226,970 (94.89)	-	-	-	-	-	-	-	-	-	5,470 (2.29)	6,752 (2.82)	239,192 (100.00)
합계	226,970 (94.89)	-	-	-	-	-	-	-	-	-	5,470 (2.29)	6,752 (2.82)	239,192 (100.00)

※ ( )내는 자산총액에 대한 비중. 다만 클래스 펀드인 경우, 클래스운용펀드의 투자비중을 뜻함.



주) 위 자산구성 그래프는 클래스운용펀드 기준의 구성현황입니다.

▶ **업종별, 국가별 투자비중**

마이더스 신성장기업포커스증권투자신탁(주식) **주식투자 상위 10종목**

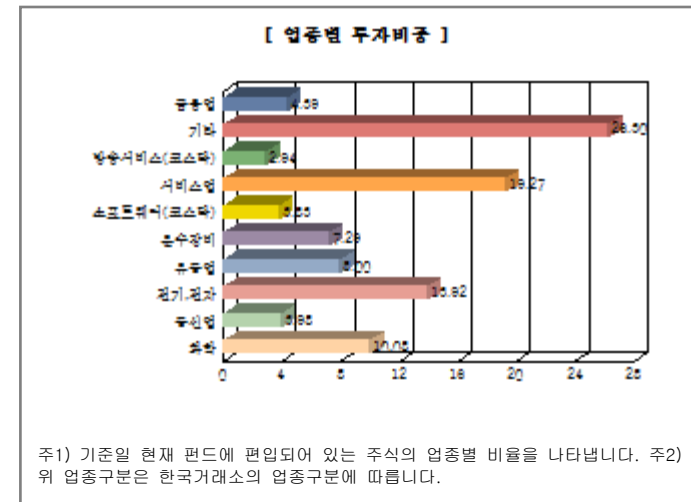
종 목	비 중(%)	종 목	비 중(%)
삼성전자	12.94	CJ E&M	2.94
한국전력	2.73	CJ CGV	2.66
현대차2우B	2.55	영원무역	2.37
한세실업	2.22	LG유플러스	2.21
한국금융지주	2.19	효성	2.08

※ 비중 : 펀드내 주식 총액중 해당 종목이 차지하는 비중

마이더스 신성장기업포커스증권투자신탁(주식) **업종별 투자비중**

종 목	비 중(%)	종 목	비 중(%)
서비스업	19.27	전기, 전자	13.92
화학	10.08	유통업	8.00
운수장비	7.29	금융업	4.39
통신업	3.98	소프트웨어(코스닥)	3.83
방송서비스(코스닥)	2.94	기타	26.30

※ 비중 : 펀드내 주식 총액중 해당 종목이 차지하는 비중



주1) 기준일 현재 펀드에 편입되어 있는 주식의 업종별 비율을 나타냅니다. 주2) 위 업종구분은 한국거래소의 업종구분에 따릅니다.

▶ 투자대상 상위 10종목

마이더스 신성장기업포커스증권투자신탁(주식)

(단위 : %)

구분	종목명	비중	구분	종목명	비중
1	주식	삼성전자	2	주식	CJ E&M
3	주식	한국전력	4	주식	CJ CGV
5	주식	현대차2우B	6	주식	영원무역
7	단기대출및예금	콜 1일물 1.46	8	주식	한세실업
9	주식	LG유플러스	10	주식	한국금융지주

※ 비중 : 펀드내 순자산 총액중 해당 종목이 차지하는 비중

\* 보다 상세한 투자대상자산 내역은 금융투자협회 전자공시사이트의 펀드 분기영업보고서 및 결산보고서를 참고하실 수 있습니다.  
(인터넷주소 <http://dis.kofia.or.kr>) 단, 협회 전자공시사이트에서 조회한 분기영업보고서 및 결산보고서는 본 자산운용보고서와 작성기준일이 상이할 수 있습니다.

▼ 각 자산별 보유종목 내역

▶ 주식

■ 상위 5개 종목

마이더스 신성장기업포커스증권투자신탁(주식)

(단위 : 주, 원, %)

종목	보유수량	평가금액	비중
삼성전자	26,160	29,377,680,000	12.94
CJ E&M	75,000	6,682,500,000	2.94
한국전력	127,500	6,202,875,000	2.73
CJ CGV	56,000	6,048,000,000	2.66
현대차2우B	54,000	5,778,000,000	2.55

※ 비중 : 펀드내 주식 총액중 해당 종목이 차지하는 비중

■ 총 발행수량의 1% 초과 종목

마이더스 신성장기업포커스증권투자신탁(주식)

(단위 : 원, 주, %)

종목	보유수량	평가금액	비중 ※	비고 ※※
CJ우	34,200	4,189,500,000	1.85	1.51
원스	144,000	2,037,600,000	0.90	1.27
신일제약	85,000	1,530,000,000	0.67	1.08
코오롱인더우	50,000	1,245,000,000	0.55	1.81

※비중 : 해당 종목의 포트폴리오 내 비중 ※※비고 : 해당 종목의 보유지분

▶ 채권

해당사항 없음

▶ 어음

해당사항 없음

▶ 집합투자증권

해당사항 없음

▶ 장내파생상품

해당사항 없음

▶ 장외파생상품

해당사항 없음



▶ 부동산(임대)

해당사항 없음

▶ 부동산(자금대여 및 차입)

해당사항 없음

▶ 특별자산

해당사항 없음

▶ 유동성

마이더스 신성장기업포커스증권투자신탁(주식)

종류	금융기관	대출(예금)일자	대출(예금)액	적용금리	만기일	비고
콜 1일물 1.46	NH농협은행	2015-09-15	5,300,212,000	1.46	2015-09-16	
예금	기업은행		169,603,838	1.15		

※ 상위 5개 종목만 기재함.

▶ 기타

해당사항 없음

## 4. 투자운용전문인력 현황

▶ 운용전문인력

(단위 : 개, 백만원)

성명	운용개시일	직위	운용중인 다른 펀드 현황		주요 경력 및 운용내역(최근5년)	협회등록번호
			펀드 수	운용 규모		
김현중	2013-09-30	책임운용역	2	119,876	고려대학교 경영학과, 동양종합금융증권, 現 마이더스에셋자산운용 주식운용파트 팀장	2110000183
신진호	2013-09-30	부책임용역	12	42,398	고려대 경영대 석사, 한양증권, 現 마이더스에셋자산운용 Equity담당대표	2109000535

주) 성명이 굵은 글씨로 표시된 것이 책임운용전문인력이며, '책임운용전문인력'이란 운용전문인력 중 투자전략수립 및 투자 의사결정 등에 있어 주도적이고 핵심적인 역할을 수행하는 자를 말합니다.

※ 성과보수가 있는 펀드 및 투자일임계약 운용규모

김현중 : 없음

신진호 : 펀드수(1) 운용규모(1,340,719) (단위:개, 백만원)

▶ 운용전문인력 변경내역

기간	운용전문인력
2012-05-01 ~ 2013-04-03	채경섭
2013-04-24 ~ 2013-09-29	김민경
2013-04-24 ~ 2013-09-29	송형섭
2013-09-30 ~ 현재	김현중
2013-09-30 ~ 현재	신진호

## 5. 비용현황

▶ 보수 및 비용 지급현황

마이더스 신성장기업포커스증권투자신탁(주식)

(단위 : 백만원,%)

구분	전기		당기		비고
	금액	비율(%)*	금액	비율(%)*	
자산운용사	-	-	-	-	
판매회사	-	-	-	-	
펀드재산보관(신탁업자)	-	-	-	-	
일반사무관리회사	-	-	-	-	
보수 합계	-	-	-	-	
기타비용**	1	0.00	2	0.00	
매매 중개 수수료	단순매매/중개수수료	71	0.09	116	0.06
	조사분석업무 등 서비스수수료	169	0.21	284	0.15
	합계	240	0.29	399	0.21
증권거래세	163	0.20	424	0.22	

마이더스신성장기업포커스증권투자C1(주)

(단위 : 백만원,%)

구분	전기		당기		비고
	금액	비율(%)*	금액	비율(%)*	
자산운용사	52	0.16	114	0.16	
판매회사	121	0.38	262	0.38	
펀드재산보관(신탁업자)	2	0.01	5	0.01	
일반사무관리회사	2	0.01	3	0.01	
보수 합계	177	0.55	385	0.55	
기타비용**	0	0.00	0	0.00	
매매 중개 수수료	단순매매/중개수수료	-	-	-	-
	조사분석업무 등 서비스수수료	-	-	-	-
	합계	-	-	-	-
증권거래세	-	-	-	-	

마이더스신성장기업포커스증권투자C2(주)

(단위 : 백만원,%)

구분	전기		당기		비고
	금액	비율(%)*	금액	비율(%)*	
자산운용사	11	0.16	16	0.16	
판매회사	15	0.23	23	0.23	
펀드재산보관(신탁업자)	0	0.01	1	0.01	
일반사무관리회사	0	0.01	1	0.01	
보수 합계	27	0.40	40	0.40	
기타비용**	0	0.00	0	0.00	
매매 중개 수수료	단순매매/중개수수료	-	-	-	-
	조사분석업무 등 서비스수수료	-	-	-	-
	합계	-	-	-	-
증권거래세	-	-	-	-	

마이더스신성장기업포커스증권투자A1(주)

(단위 : 백만원,%)

구분	전기		당기		비고
	금액	비율(%)*	금액	비율(%)*	
자산운용사	47	0.16	82	0.16	
판매회사	65	0.23	114	0.23	
펀드재산보관(신탁업자)	2	0.01	4	0.01	
일반사무관리회사	1	0.01	3	0.01	
보수 합계	115	0.40	203	0.40	
기타비용**	0	0.00	0	0.00	
매매 중개 수수료	단순매매/중개수수료	-	-	-	-
	조사분석업무 등 서비스수수료	-	-	-	-
	합계	-	-	-	-
증권거래세	-	-	-	-	

마이더스신성장기업포커스증권투자C2(주)

(단위 : 백만원,%)

구분	전기		당기		비고
	금액	비율(%)*	금액	비율(%)*	
자산운용사	0	0.16	0	0.16	
판매회사	0	0.32	0	0.32	
펀드재산보관(신탁업자)	0	0.01	0	0.01	
일반사무관리회사	0	0.00	0	0.00	
보수 합계	0	0.49	0	0.49	
기타비용**	-	-	-	-	
매매 중개 수수료	단순매매/중개수수료	-	-	-	
	조사분석업무 등 서비스수수료	-	-	-	
	합계	-	-	-	
증권거래세	-	-	-	-	

마이더스신성장기업포커스증권투자C3(주)

(단위 : 백만원,%)

구분	전기		당기		비고
	금액	비율(%)*	금액	비율(%)*	
자산운용사	0	0.16	0	0.16	
판매회사	0	0.25	0	0.25	
펀드재산보관(신탁업자)	0	0.01	0	0.01	
일반사무관리회사	0	0.01	0	0.00	
보수 합계	1	0.43	0	0.43	
기타비용**	0	0.00	-	-	
매매 중개 수수료	단순매매/중개수수료	-	-	-	
	조사분석업무 등 서비스수수료	-	-	-	
	합계	-	-	-	
증권거래세	-	-	-	-	

마이더스신성장기업포커스증권투자C4(주)

(단위 : 백만원,%)

구분	전기		당기		비고
	금액	비율(%)*	금액	비율(%)*	
자산운용사	2	0.16	2	0.16	
판매회사	3	0.23	2	0.23	
펀드재산보관(신탁업자)	0	0.01	0	0.01	
일반사무관리회사	0	0.01	0	0.01	
보수 합계	6	0.40	4	0.40	
기타비용**	0	0.00	0	0.00	
매매 중개 수수료	단순매매/중개수수료	-	-	-	
	조사분석업무 등 서비스수수료	-	-	-	
	합계	-	-	-	
증권거래세	-	-	-	-	

마이더스신성장기업포커스증권투자S(주)

(단위 : 백만원,%)

구분	전기		당기		비고
	금액	비율(%)*	금액	비율(%)*	
자산운용사	1	0.16	1	0.16	
판매회사	1	0.09	1	0.09	
펀드재산보관(신탁업자)	0	0.01	0	0.01	
일반사무관리회사	0	0.01	0	0.01	
보수 합계	2	0.26	2	0.26	
기타비용**	0	0.00	0	0.00	
매매 중개 수수료	단순매매/중개수수료	-	-	-	
	조사분석업무 등 서비스수수료	-	-	-	
	합계	-	-	-	
증권거래세	-	-	-	-	

마이다스신성장기업포커스증권투자Ae(주)

(단위 : 백만원,%)

구분	전기		당기		비고
	금액	비율(%)*	금액	비율(%)*	
자산운용사	0	0.16	2	0.16	
판매회사	0	0.11	1	0.11	
펀드재산보관(신탁업자)	0	0.01	0	0.01	
일반사무관리회사	0	0.01	0	0.01	
보수 합계	0	0.29	3	0.29	
기타비용**	0	0.00	0	0.00	
매매 중개 수수료	단순매매/중개수수료	-	-	-	
	조사분석업무 등 서비스수수료	-	-	-	
	합계	-	-	-	
증권거래세	-	-	-	-	

마이다스신성장기업포커스증권투자C-W(주)

(단위 : 백만원,%)

구분	전기		당기		비고
	금액	비율(%)*	금액	비율(%)*	
자산운용사	4	0.15	5	0.16	
판매회사	-	-	-	-	
펀드재산보관(신탁업자)	0	0.01	0	0.01	
일반사무관리회사	0	0.00	0	0.01	
보수 합계	5	0.16	5	0.18	
기타비용**	0	0.00	0	0.00	
매매 중개 수수료	단순매매/중개수수료	-	-	-	
	조사분석업무 등 서비스수수료	-	-	-	
	합계	-	-	-	
증권거래세	-	-	-	-	

마이다스신성장기업포커스증권투자C-P1(주)

(단위 : 백만원,%)

구분	전기		당기		비고
	금액	비율(%)*	금액	비율(%)*	
자산운용사	0	0.05	0	0.16	
판매회사	0	0.06	0	0.21	
펀드재산보관(신탁업자)	0	0.00	0	0.01	
일반사무관리회사	0	0.00	0	0.01	
보수 합계	0	0.12	1	0.39	
기타비용**	-	-	0	0.00	
매매 중개 수수료	단순매매/중개수수료	-	-	-	
	조사분석업무 등 서비스수수료	-	-	-	
	합계	-	-	-	
증권거래세	-	-	-	-	

마이다스신성장기업포커스증권투자C-P2(주)

(단위 : 백만원,%)

구분	전기		당기		비고
	금액	비율(%)*	금액	비율(%)*	
자산운용사	-	-	0	0.07	
판매회사	-	-	0	0.07	
펀드재산보관(신탁업자)	-	-	-	-	
일반사무관리회사	-	-	-	-	
보수 합계	-	-	0	0.13	
기타비용**	-	-	-	-	
매매 중개 수수료	단순매매/중개수수료	-	-	-	
	조사분석업무 등 서비스수수료	-	-	-	
	합계	-	-	-	
증권거래세	-	-	-	-	

마이더스신성장기업포커스증권투자S-P(주)

(단위 : 백만원,%)

구분	전기		당기		비고
	금액	비율(%)*	금액	비율(%)*	
자산운용사	0	0.09	0	0.16	
판매회사	0	0.03	0	0.06	
펀드재산보관(신탁업자)	0	0.00	0	0.01	
일반사무관리회사	0	0.00	0	0.00	
보수 합계	0	0.13	0	0.24	
기타비용**	-	-	-	-	
매매 중개 수수료	단순매매/중개수수료	-	-	-	
	조사분석업무 등 서비스수수료	-	-	-	
	합계	-	-	-	
증권거래세	-	-	-	-	

마이더스신성장기업포커스증권투자C-I(주)

(단위 : 백만원,%)

구분	전기		당기		비고
	금액	비율(%)*	금액	비율(%)*	
자산운용사	15	0.09	93	0.16	
판매회사	1	0.00	4	0.01	
펀드재산보관(신탁업자)	1	0.00	4	0.01	
일반사무관리회사	0	0.00	3	0.01	
보수 합계	17	0.10	104	0.18	
기타비용**	0	0.00	0	0.00	
매매 중개 수수료	단순매매/중개수수료	-	-	-	
	조사분석업무 등 서비스수수료	-	-	-	
	합계	-	-	-	
증권거래세	-	-	-	-	

\* 펀드의 순자산평잔 대비 비율

\*\* 기타비용이란 회계감사비용, 증권 등의 예약 및 결제비용 등 펀드에서 경상적/반복적으로 지출된 비용으로서 매매/중개수수료는 제외한 것입니다.

▶ 총보수비용 비율

마이더스 신성장기업포커스증권투자신탁(주식)

(단위 : 연환산, %)

구분	해당 펀드		상위펀드 비용 합산	
	총보수,비용비율	매매,중개수수료 비율	합성 총보수,비용비율	매매,중개수수료 비율
전기	0.00	1.16	0.00	1.16
당기	0.00	0.82	0.00	0.82

마이더스신성장기업포커스증권투자C1(주)

(단위 : 연환산, %)

구분	해당 펀드		상위펀드 비용 합산	
	총보수,비용비율	매매,중개수수료 비율	합성 총보수,비용비율	매매,중개수수료 비율
전기	2.20	-	2.21	1.18
당기	2.20	-	2.21	0.81

마이더스신성장기업포커스증권투자Ce(주)

(단위 : 연환산, %)

구분	해당 펀드		상위펀드 비용 합산	
	총보수,비용비율	매매,중개수수료 비율	합성 총보수,비용비율	매매,중개수수료 비율
전기	1.60	-	1.61	1.26
당기	1.60	-	1.61	0.80

마이더스신성장기업포커스증권투자A1(주)

(단위 : 연환산, %)

구분	해당 펀드		상위펀드 비용 합산	
	총보수,비용비율	매매,중개수수료 비율	합성 총보수,비용비율	매매,중개수수료 비율
전기	1.60	-	1.61	1.19
당기	1.60	-	1.61	0.79

마이다스신성장기업포커스증권투자C2(주)

(단위 : 연환산, %)

구분	해당 펀드		상위펀드 비용 합산	
	총보수,비용비율	매매,중개수수료 비율	합성 총보수,비용비율	매매,중개수수료 비율
전기	1.95	-	1.95	1.46
당기	1.95	-	1.95	0.80

마이다스신성장기업포커스증권투자C3(주)

(단위 : 연환산, %)

구분	해당 펀드		상위펀드 비용 합산	
	총보수,비용비율	매매,중개수수료 비율	합성 총보수,비용비율	매매,중개수수료 비율
전기	1.69	-	1.70	1.52
당기	1.69	-	1.69	0.76

마이다스신성장기업포커스증권투자C4(주)

(단위 : 연환산, %)

구분	해당 펀드		상위펀드 비용 합산	
	총보수,비용비율	매매,중개수수료 비율	합성 총보수,비용비율	매매,중개수수료 비율
전기	1.60	-	1.61	1.42
당기	1.60	-	1.61	0.79

마이다스신성장기업포커스증권투자S(주)

(단위 : 연환산, %)

구분	해당 펀드		상위펀드 비용 합산	
	총보수,비용비율	매매,중개수수료 비율	합성 총보수,비용비율	매매,중개수수료 비율
전기	1.05	-	1.06	1.36
당기	1.05	-	1.05	0.77

마이다스신성장기업포커스증권투자Ae(주)

(단위 : 연환산, %)

구분	해당 펀드		상위펀드 비용 합산	
	총보수,비용비율	매매,중개수수료 비율	합성 총보수,비용비율	매매,중개수수료 비율
전기	1.15	-	1.15	0.84
당기	1.15	-	1.16	0.82

마이다스신성장기업포커스증권투자C-W(주)

(단위 : 연환산, %)

구분	해당 펀드		상위펀드 비용 합산	
	총보수,비용비율	매매,중개수수료 비율	합성 총보수,비용비율	매매,중개수수료 비율
전기	0.70	-	0.71	1.21
당기	0.70	-	0.71	0.79

마이다스신성장기업포커스증권투자C-P1(주)

(단위 : 연환산, %)

구분	해당 펀드		상위펀드 비용 합산	
	총보수,비용비율	매매,중개수수료 비율	합성 총보수,비용비율	매매,중개수수료 비율
전기	1.53	-	1.54	0.79
당기	1.54	-	1.55	0.84

마이다스신성장기업포커스증권투자C-P2(주)

(단위 : 연환산, %)

구분	해당 펀드		상위펀드 비용 합산	
	총보수,비용비율	매매,중개수수료 비율	합성 총보수,비용비율	매매,중개수수료 비율
전기	-	-	-	-
당기	1.20	-	1.20	1.06

마이다스신성장기업포커스증권투자S-P(주)

(단위 : 연환산, %)

구분	해당 펀드		상위펀드 비용 합산	
	총보수,비용비율	매매,중개수수료 비율	합성 총보수,비용비율	매매,중개수수료 비율
전기	0.94	-	0.94	0.79
당기	0.95	-	0.95	0.78

마이다스신성장기업포커스증권투자C-I(주)

(단위 : 연환산, %)

구분	해당 펀드		상위펀드 비용 합산	
	총보수,비용비율	매매,중개수수료 비율	합성 총보수,비용비율	매매,중개수수료 비율
전기	0.73	-	0.74	0.91
당기	0.73	-	0.74	0.88

- 주1) 총보수·비용비율(Total Expense Ratio)이란 운용보수 등 펀드에서 부담하는 '보수'와 '기타비용' 총액을 순자산 연평잔(보수,비용 차감전 기준)으로 나눈 비율로서 해당 운용기간 중 투자자가 부담한 총 보수,비용수준을 나타냅니다.
- 주2) 매매/중개수수료 비율이란 매매/중개수수료를 순자산 연평잔액(보수,비용 차감전 기준)으로 나눈 비율로서 해당 운용기간 중 투자자가 부담한 매매/중개수수료의 수준을 나타냅니다.

## 6. 투자자산매매내역

### ▶ 매매주식규모 및 회전을율

마이더스 신성장기업포커스증권투자신탁(주식)

(단위 : 주, 원, %)

매수		매도		매매회전율	
수량	금액	수량	금액	3개월	연환산
6,015,431	245,399,388,560	3,604,302	141,294,237,355	74.50	295.58

- ※ 매매회전율이란 해당 운용기간 중 매도한 주식가액의 총액을 그 해당 운용기간 중 보유한 주식의 평균가액으로 나눈 비율.
- ※ 매매회전율이 높을 경우 매매거래수수료(0.1%내외) 및 증권거래세(매도시 0.3%) 발생으로 실제 투자자가 부담하게 되는 펀드비용이 증가합니다.

### ▶ 최근 3분기 매매회전율 추이

마이더스 신성장기업포커스증권투자신탁(주식)

(단위 : %)

2015-06-16 ~ 2015-09-15	2015-03-16 ~ 2015-06-15	2014-12-16 ~ 2015-03-15
74.50	66.90	102.68