

MIDAS ASSET

마이다스에셋자산운용

자산운용보고서

마이다스 월드 In Best 장기주택마련 증권

운용기간 2015.04.26 ~ 2015.07.25

Midas International Asset Management Ltd.

www.midasasset.com

이 자산운용보고서는 자본시장과 금융투자업에 관한 법률에 의거 자산운용회사가 작성하며, 투자자가 가입한 상품의 특정기간(3개월, 단, MMF는 1개월) 동안의 자산운용에 대한 결과를 요약하여 제공하는 보고서입니다. 이 자산운용보고서의 내용은 고객님의 가입하신 펀드 전체에 관한 내용으로, 고객님의 개인별 수익률 정보 확인 및 변경사항은 가입하신 판매회사를 통하여 확인하시기 바랍니다.

공지사항

고객님이 가입하신 펀드는 『자본시장과 금융투자업에 관한 법률(간투법에서 전환)』의 적용을 받습니다.

이 보고서는 자본시장법에 의해 마이다스 월드 In Best 장기주택마련 증권 자투자신탁 (주식-재간접형)의 자산운용사인 마이다스에셋자산운용이 작성하여 펀드자산보관자(신탁업자)인 'NH농협은행(주)'의 확인을 받아 판매회사를 통해 투자자에게 제공됩니다. 다만 일괄 예약된 펀드의 펀드자산보관자(신탁업자) 확인기간은 일괄 예약된 날 이후 기간에 한합니다.

각종 보고서 확인 : 마이다스에셋자산운용 <http://www.midasasset.com>
 금융투자협회 <http://dis.fundservice.net>

1. 펀드의 개요

▶ 기본정보

위험등급 : 1등급

펀드명칭		금융투자협회 펀드코드	
마이다스 월드 In Best 장기주택마련 증권 자투자신탁 (주식-재간접형)		75318	
펀드의 종류	투자신탁/증권(재간접형)/추가형/개방형/모자형	최초설정일	2007-10-26
운용기간	3개월 (2015-04-26 ~ 2015-07-25)	존속기간	추가형
자산운용사	마이다스에셋자산운용		
펀드자산보관(신탁업자)	NH농협은행(주)	일반사무관리회사	SC은행 펀드서비스부
판매회사	NH농협은행(주)		
상품의 특징	본 펀드는 펀드 하나로 국내 및 해외 주식시장에 쉽게 분산 투자할 수 있는 상품으로서 글로벌 증시분석을 통해 성장성이 높은 유망지역/국가에 투자하는 펀드와 테마형 펀드에 주로 투자하면서 국내주식에도 일부 투자합니다. 이에 따라 주가 변동에 따른 손익과 환율, 금리 등 다양한 거시경제변수가 수익률에 영향을 미치며 이와 관련된 투자위험에 노출되어 있습니다.		

- ☞ 위험등급 : 투자대상 자산의 종류 및 위험도 등을 감안하여 1등급(매우 높은 위험) 부터 5등급(매우 낮은 위험) 까지 투자위험 등급을 5단계로 분류함.
- ☞ 1등급 - 매우 높은 위험, 2등급 - 높은 위험, 3등급 - 중간 위험, 4등급 - 낮은 위험, 5등급 - 매우 낮은 위험

▶ 펀드 구성

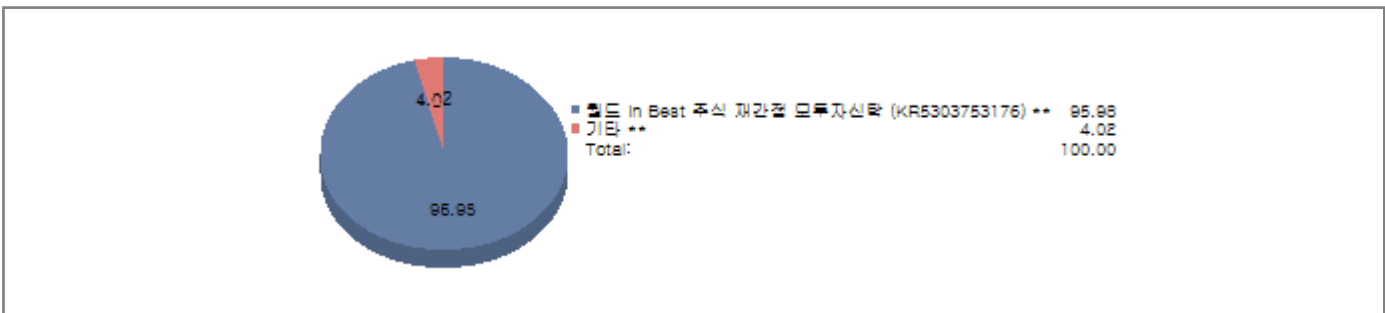
주된 투자대상

실제투자

모펀드	비중 (%)*
월드 In Best 주식 재간접 모투자신탁 (KR5303753176) **	11.17

수익증권 매입

마이다스 월드 In Best 장기주택마련 증권 자투자신탁 (주식-재간접형)



주) 위의 도표 및 그림은 현재 투자자가 가입하고 있는 자펀드만을 대상으로 보여주고 있습니다.

* 자펀드가 각 모펀드에서 차지하고 있는 비중을 나타냅니다.

** 자펀드 자산현황을 100으로 가정하였을 때 각 모펀드의 집합투자증권을 얼마만큼 투자하고 있는지를 보여줍니다.

▶ **재산현황**

(단위 : 원, 좌/주, %)

마이더스 월드 In Best 장기주력마련 증권 자투자신탁 (주식-재간접형)	전기말	당기말	증감률
자산 총액	6,103,498,105	4,320,999,552	-29.20
부채 총액	415,189,613	58,900,211	-85.81
순자산총액	5,688,308,492	4,262,099,341	-25.07
기준가격	963.66	979.52	1.65

(단위 : 원, 좌/주, %)

월드 In Best 주식 재간접 모투자신탁	전기말	당기말	증감률
자산 총액	38,073,646,587	36,942,042,456	-2.97
부채 총액	762,759,372	304,857,190	-60.03
순자산총액	37,310,887,215	36,637,185,266	-1.81
기준가격	1,095.67	1,118.73	2.10

주) 기준가격이란 투자자가 집합투자증권을 입금(매입), 출금(환매)하는 경우 또는 분배금(상환금포함) 수령 시에 적용되는 가격으로 펀드의 순자산총액을 발행된 수익증권 총좌수로 나눈 가격을 말합니다.

2. 운용경과 및 수익률현황

▶ 운용경과

7월 25일 기준, 최근 3개월 펀드수익률은 1.65%로 비교지수 대비 6.92%포인트 초과 성과를 기록했습니다. 주요 대기업의 2분기 실적부진, 중국 증시 급락 등의 복합적 요인으로 인해 전반적인 시장 상황이 좋지 않았지만, 펀드 내 편입비중이 높았던 일부 종목의 수익률이 양호하였습니다. 펀드의 현재 주력업종은 서비스업과 전기전자 업종 등입니다. 2분기 실적이 부진한 자동차 및 인터넷 업종의 비중을 줄였으며 주가가 과도하게 상승하여 밸류에이션 부담이 생긴 제약업종의 비중 역시 축소했습니다. 반면, 2분기 실적이 양호할 것으로 기대되는 유틸리티, 유통, 음식료 업종의 비중을 확대하였습니다. 펀드 내 편입비중 상위의 전기전자와 증권업종의 월간 수익률이 저조하였던 점이 전체 펀드 성과에 부정적으로 작용하였습니다. 그러나 실적의 개선을 기대하여 편입 비중을 늘렸던 전기가스(유틸리티), 음식료품 등의 성과가 양호하여 펀드는 시장대비 소폭의 초과성과를 냈습니다. 종목별로는 한세실업, 크라운제과, 일진홀딩스, CJ프레시웨이 등의 성과가 우수하여 펀드 성과에 긍정적으로 기여하였던 반면, 한국토지신탁, 삼성물산, 한솔케미칼, NAVER 등의 주가가 하락하여 펀드 성과에 부정적인 영향을 미쳤습니다.

수익증권 부문에서는 홍콩 및 ASEAN 비중이 높은 미래AP소비성장주 펀드와 삼성전자 비중이 높은 KODEX Japan ETF 비중을 위험관리 차원에서 비중 축소하였습니다. 한편, 투자자산 다변화 측면에서 성장성이 돋보이는 미국 소비 및 정보보안 관련 ETF와 베트남 및 곡물가 관련 ETF를 신규 편입하였습니다. KODEX 미국바이오헬스 ETF 및 KODEX JAPAN ETF의 성과호조가 방어적인 역할을 한 반면 KINDEX 중국본토CSI300 및 TIGER 헬스케어 ETF가 전체 성과에 부정적인 영향을 미쳤습니다. 한편, 8.3% 비중의 미래글로벌벤처슈머펀드가 미국 시장 호조로 방어적인 역할을 하였습니다.

▶ 투자환경 및 운용계획

달러 강세로 인해 원/달러 환율이 상승하여 수출주에 대한 투자심리가 개선될 것으로 예상되나 IT, 자동차 업종의 수요 부진을 얼마나 상쇄할 수 있을지는 지켜봐야 할 것입니다. 중국의 불확실성이 지속되는 가운데 중국 증시의 변동성도 국내 시장에 영향을 미칠 것으로 예상됩니다. 중국 증시 부진으로 '이머징 마켓'에서의 자금 유출이 이어지고 있으며 국내 증시에서도 외국인의 매도세가 나타난 것을 고려할 때, 펀더멘털과 수급의 측면에서 8월의 상황이 7월보다 개선될 확률은 높지 않다고 판단됩니다. 한편, 수익증권 부문은 여전히 펀더멘털이 견조한 선진 시장이 투자대상으로 비교우위를 갖고 있다고 보는데 전년대비 일부 신흥시장도 투자매력이 개선되고 있다고 판단하고 있습니다. 아울러 완화적인 금융정책을 주도적으로 펼치고 있는 일본은 최근 소비 경기 회복 및 한국 '메르스'의 반사 이익으로 호실적이 예상되어 여전히 높은 투자매력을 가지고 있다 판단됩니다.

국내주식 부문에서는 대형주 실적 부진세가 이어지는 만큼 실적이 양호하고 성장성 있는 중소형주에 대해서는 지속적으로 비중을 확대할 계획입니다. 수익증권 부문에서는 주가 대비 종목의 매력도를 고려한 테마별, 국가별 ETF 위주의 투자기회를 적극적으로 모색할 계획입니다. 수요부진이 큰 IT, 자동차 업종의 비중을 줄이고 유가하락에 따라 주가가 큰 폭으로 하락한 정유화학 등 소재 업종의 비중을 확대할 계획입니다. 또한, 재차 중국인 관광객 수가 늘어날 것으로 예상되는 만큼 중국 내수 관련주 및 화장품, 레저 업종의 비중을 확대할 계획입니다. 한 해지가 가능한 펀드와 환금성이 높은 ETF 비중을 적절하게 가져가는 가운데 고배당/지배구조개선/고령화/신성장산업(게임, 소프트웨어, 중국소비 등) 테마에 맞춰 지속적으로 편입 가능한 ETF를 발굴해 나갈 계획입니다.

▶ 기간수익률

(단위 : %)

구분	최근 1개월	최근 3개월	최근 6개월	최근 9개월	최근 1년	최근 2년	최근 3년	최근 5년	설정일
마이더스 월드 In Best 장기주력마련 증권 자투자신탁 (주식-재간접형)	-0.04	1.65	12.37	15.34	12.75	18.85	34.28	15.40	-2.05
월드 In Best 주식 재간접 모투자신탁	0.09	2.10	13.95	17.57	15.25	23.66	42.56	26.00	11.87

비교지수	-1.88	-5.27	5.67	6.25	0.60	7.14	15.64	16.38	3.50
------	-------	-------	------	------	------	------	-------	-------	------

비교지수(Benchmark) = KOSPI 100%

* 위 투자실적은 과거 성과를 나타낼 뿐 미래의 운용성과를 보장하는 것은 아닙니다.

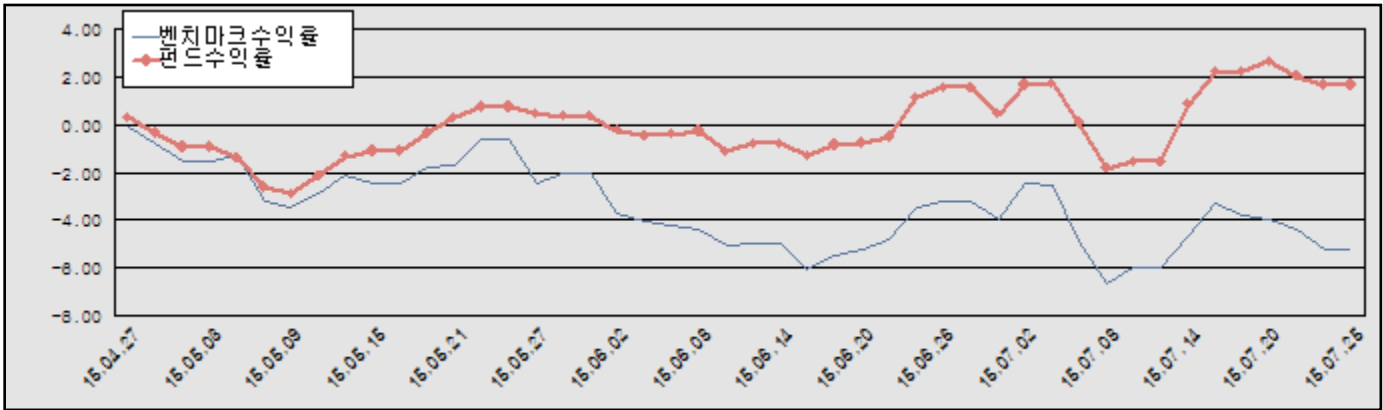
▶ 연평균 수익률

구분	최근 1년	최근 2년	최근 3년	최근 5년
마이더스 월드 In Best 장기주택마련 증권 자투자신탁 (주식-재간접형)	12.75	9.02	10.32	2.91
월드 In Best 주식 재간접 모두자신탁	15.25	11.20	12.55	4.73
비교지수	0.60	3.51	4.96	3.08

비교지수(Benchmark) = KOSPI 100%

* 위 투자실적은 과거 성과를 나타낼 뿐 미래의 운용성과를 보장하는 것은 아닙니다.

마이더스 월드 In Best 장기주택마련 증권 자투자신탁 (주식-재간접형)



비교지수(Benchmark) = KOSPI 100%

* 위 투자실적은 과거 성과를 나타낼 뿐 미래의 운용성과를 보장하는 것은 아닙니다.

▶ 손익현황

마이더스 월드 In Best 장기주택마련 증권 자투자신탁 (주식-재간접형) (단위 : 백만원)

구분	증권				파생상품		부동산	특별자산		단기대출 및 예금	기타	손익합계
	주식	채권	어음	집합투자 증권	장내	장외		실물자산	기타			
당기손익	-	-	0	82	-	-	-	-	-	1	-19	64
전기손익	-	-	1	704	-	-	-	-	-	1	-28	678

월드 In Best 주식 재간접 모두자신탁

(단위 : 백만원)

구분	증권				파생상품		부동산	특별자산		단기대출 및 예금	기타	손익합계
	주식	채권	어음	집합투자 증권	장내	장외		실물자산	기타			
당기손익	443	-	1	-713	-	-	-	-	-	1	1,022	754
전기손익	1,548	-	2	1,952	-	-	-	-	-	1	524	4,027

3. 자산현황

▶ 자산구성현황

마이더스 월드 In Best 장기주택마련 증권 자투자신탁 (주식-재간접형) (단위 : 백만원, %)

통화별 구분	증권				파생상품		부동산	특별자산		단기대출 및 예금	기타	자산총액
	주식	채권	어음 및 기타증권	집합투자 증권	장내	장외		실물자산	기타			
KRW	-	-	-	4,091 (94.67)	-	-	-	-	-	180 (4.17)	50 (1.16)	4,321 (100.00)

합계	-	-	-	4,091 (94.67)	-	-	-	-	-	180 (4.17)	50 (1.16)	4,321 (100.00)
----	---	---	---	------------------	---	---	---	---	---	---------------	--------------	-------------------

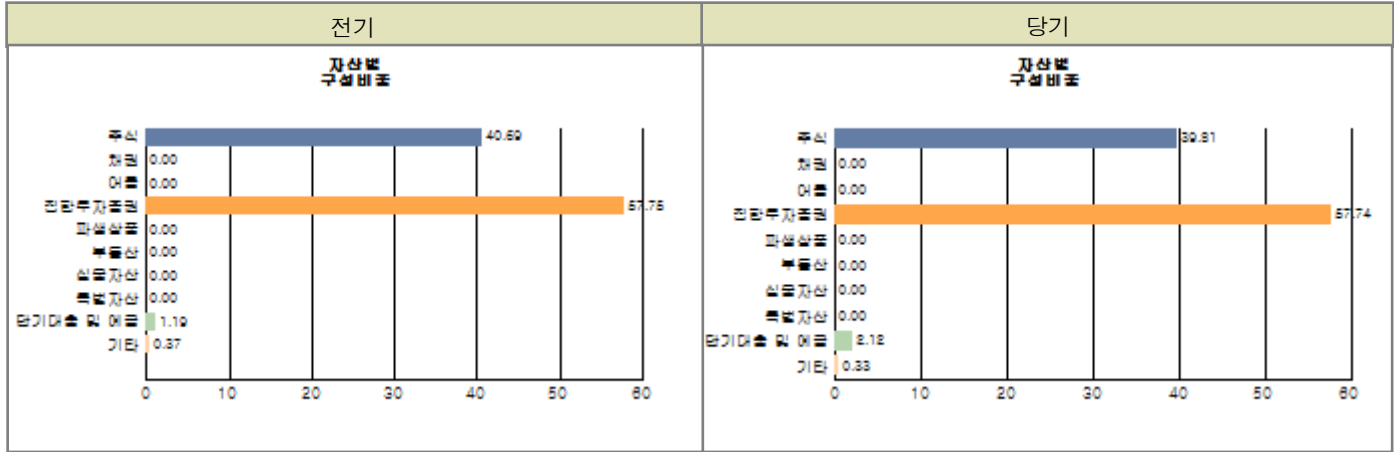
※ ()내는 자산총액에 대한 비중. 다만 클래스 펀드인 경우, 클래스운용펀드의 투자비중을 뜻함.

월드 In Best 주식 재간접 모투자신탁

(단위 : 백만원, %)

통화별 구분	증권				파생상품		부동산	특별자산		단기대출 및 예금	기타	자산총액
	주식	채권	어음 및 기타증권	집합투자증권	장내	장외		실물자산	기타			
KRW	14,704 (39.81)	-	-	21,043 (56.96)	-	-	-	-	-	784 (2.12)	123 (0.33)	36,655 (99.22)
USD (1,167.90)	-	-	-	287 (0.78)	-	-	-	-	-	-	-0 (0.00)	287 (0.78)
합계	14,704 (39.81)	-	-	21,331 (57.74)	-	-	-	-	-	784 (2.12)	123 (0.33)	36,942 (100.00)

※ ()내는 자산총액에 대한 비중. 다만 클래스 펀드인 경우, 클래스운용펀드의 투자비중을 뜻함.



주) 위 자산구성 그래프는 모펀드 기준의 구성현황 입니다.

▶ 업종별, 국가별 투자비중

월드 In Best 주식 재간접 모투자신탁

주식투자 상위 10종목

종 목	비 중(%)	종 목	비 중(%)
삼성전자	11.83	한국전력	3.96
NAVER	3.74	아모레퍼시픽	3.66
SK	3.12	메리츠증권	3.11
엔씨소프트	2.96	아모레G	2.82
삼성전자우	2.76	삼성물산	2.62

※ 비중 : 펀드내 주식 총액중 해당 종목이 차지하는 비중

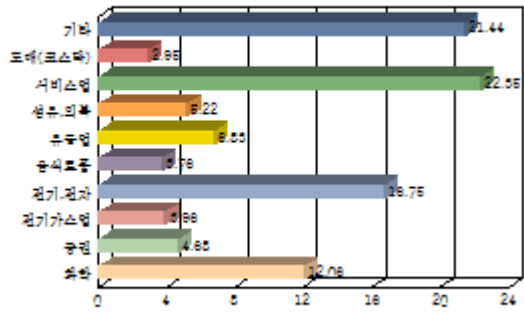
월드 In Best 주식 재간접 모투자신탁

업종별 투자비중

종 목	비 중(%)	종 목	비 중(%)
서비스업	22.35	전기, 전자	16.75
화학	12.06	유통업	6.83
섬유, 의복	5.22	증권	4.68
전기가스업	3.96	음식료품	3.76
도매(코스닥)	2.95	기타	21.44

※ 비중 : 펀드내 주식 총액중 해당 종목이 차지하는 비중

[업종별 투자비중]



주1) 기준일 현재 펀드에 편입되어 있는 주식의 업종별 비율을 나타냅니다. 주2) 위 업종구분은 한국거래소의 업종구분에 따릅니다.

▶ 환헤지에 관한 사항

마이더스 월드 In Best 장기주책마련 증권 자투자신탁 (주식-재간접형)

(단위 : %, 원)

투자설명서상의 목표 환헤지 비율	환헤지 비율	환헤지 비용
-	-	-

월드 In Best 주식 재간접 모투자신탁

(단위 : %, 원)

투자설명서상의 목표 환헤지 비율	환헤지 비율	환헤지 비용
-	-	-

주) 환헤지란 환율 변동으로 인한 외화표시자산의 가치변동위험을 선물환계약 등을 이용하여 줄이는 것을 말하며, 환헤지 비율은 기준일 현재 펀드에서 보유하고 있는 총 외화자산의 평가액 대비, 환헤지 규모를 비율로 표시한 것을 말합니다.

▶ 투자대상 상위 10종목

월드 In Best 주식 재간접 모투자신탁

(단위 : %)

구분	종목명	비중	구분	종목명	비중		
1	집합투자증권	미래친디아퀀슈1주CI	10.04	2	집합투자증권	미래글로벌컨슈머C-i	8.54
3	집합투자증권	미래AP소비성장1주-I	6.00	4	집합투자증권	피델리티재팬자(주)I	5.55
5	주식	삼성전자	4.71	6	집합투자증권	KODEX 삼성그룹	4.70
7	집합투자증권	피델리티차이나주자I	4.39	8	집합투자증권	TIGER 생활필수품	4.17
9	집합투자증권	ARIRANG 고배당주	3.46	10	집합투자증권	TIGER 소프트웨어	3.11

※ 비중 : 펀드내 순자산 총액중 해당 종목이 차지하는 비중

* 보다 상세한 투자대상자산 내역은 금융투자협회 전자공시사이트의 펀드 분기영업보고서 및 결산보고서를 참고하실 수 있습니다. (인터넷주소 <http://dis.kofia.or.kr>) 단, 협회 전자공시사이트에서 조회한 분기영업보고서 및 결산보고서는 본 자산운용보고서와 작성기준일이 상이할 수 있습니다.

▼ 각 자산별 보유종목 내역

▶ 주식

■ 상위 5개 종목

월드 In Best 주식 재간접 모투자신탁

(단위 : 주.원.%)

종목	보유수량	평가금액	비중
삼성전자	1,415	1,739,035,000	11.83
한국전력	12,084	581,844,600	3.96
NAVER	880	550,000,000	3.74
아모레퍼시픽	1,367	538,598,000	3.66
SK	1,432	458,956,000	3.12

※ 비중 : 펀드내 주식 총액중 해당 종목이 차지하는 비중

▶ 채권

해당사항 없음

▶ 어음

해당사항 없음

▶ 집합투자증권

■ 상위 5개 종목

마이더스 월드 In Best 장기주택마련 증권 자투자신탁 (주식-재간접형)

(단위 : 원)

종 목	종류	자산운용사	설정원본	순자산금액	취득일	비 중
월드 In Best 주식모	수익증권	마이더스에셋자산운용	3,479,484,586	4,090,932,149	2007-10-27	11.17

※ 비중 : 자펀드가 해당 모펀드에서 차지하는 비중

월드 In Best 주식 재간접 모투자신탁

(단위 : 원)

종 목	종류	자산운용사	설정원본	순자산금액	취득일	비 중
미래천디아권슈1주CI	수익증권	미래에셋자산운용	3,684,197,179	3,708,409,161	2013-05-07	17.39
미래글로벌벤처슈머C-i	수익증권	미래에셋자산운용	3,047,141,182	3,156,390,467	2013-11-18	14.80
미래AP소비성장1주-I	수익증권	미래에셋자산운용	2,279,895,822	2,215,338,408	2007-11-27	10.39
피델리티재팬자(주)I	수익증권	피델리티자산운용	1,646,662,993	2,050,831,434	2012-11-26	9.61
KODEX 삼성그룹	수익증권	마이더스에셋자산운용	1,759,353,680	1,736,631,400	2014-08-26	8.14

※ 비중 : 보유한 전체 집합투자증권 중 해당 수익증권이 차지하는 비중

▶ 장내파생상품

해당사항 없음

▶ 장외파생상품

해당사항 없음

▶ 부동산(임대)

해당사항 없음

▶ 부동산(자금대여 및 차입)

해당사항 없음

▶ 특별자산

해당사항 없음

▶ 유동성

마이더스 월드 In Best 장기주택마련 증권 자투자신탁 (주식-재간접형)

종류	금융기관	대출(예금)일자	대출(예금)액	적용금리	만기일	비고
예금	NH농협은행(주)		180,067,403	1.15		

※ 상위 5개 종목만 기재함.

월드 In Best 주식 재간접 모투자신탁

종류	금융기관	대출(예금)일자	대출(예금)액	적용금리	만기일	비고
REPO매수(15072438)	동양자산운용(우정)	2015-07-24	600,049,315	1.50	2015-07-27	
예금	NH농협은행(주)		183,605,080	1.15		

※ 상위 5개 종목만 기재함.

▶ 기타

해당사항 없음

4. 투자운용전문인력 현황

▶ 운용전문인력

(단위 : 개, 백만원)

성명	운용개시일	직위	운용중인 다른 펀드 현황		주요 경력 및 운용내역(최근5년)	협회등록번호
			펀드 수	운용 규모		
김용범	2013-09-11	책임운용역	9	31,559	연세대학교 경영대학원 졸업 삼성생명, 삼성자산운용, KTB자산운용	2109000647
신진호	2013-09-11	부책임운용역	12	36,369	고려대 경영대 석사, 한양증권, 現 마이다스에셋자산운용 Equity담당대표	2109000535

주) 성명이 굵은 글씨로 표시된 것이 책임운용전문인력이며, '책임운용전문인력'이란 운용전문인력 중 투자전략수립 및 투자 의사결정 등에 있어 주도적이고 핵심적인 역할을 수행하는 자를 말합니다.

※ 성과보수가 있는 펀드 및 투자일임계약 운용규모
 김용범 : 펀드수(1) 운용규모(982,718) (단위:개, 백만원)
 신진호 : 펀드수(1) 운용규모(1,340,719) (단위:개, 백만원)

▶ 운용전문인력 변경내역

기간	운용전문인력
2012-05-02 ~ 2013-02-28	김명현
2013-09-11 ~ 현재	김용범
2013-09-11 ~ 현재	신진호

5. 비용현황

▶ 보수 및 비용 지급현황

마이다스 월드 In Best 장기주책마련 증권 자투자신탁 (주식-재간접형)

(단위 : 백만원,%)

구분	전기		당기		비고
	금액	비율(%)*	금액	비율(%)*	
자산운용사	9	0.14	7	0.14	
판매회사	17	0.25	12	0.25	
펀드재산보관(신탁업자)	1	0.01	0	0.01	
일반사무관리회사	0	0.00	0	0.00	
보수 합계	28	0.39	19	0.40	
기타비용**	0	0.00	0	0.00	
매매 중개 수수료	단순매매/중개수수료	0	0.00	0	0.00
	조사분석업무 등 서비스수수료	-	-	-	-
	합계	0	0.00	0	0.00
증권거래세	-	-	-	-	

월드 In Best 주식 재간접 모투자신탁

(단위 : 백만원,%)

구분	전기		당기		비고
	금액	비율(%)*	금액	비율(%)*	
자산운용사	-	-	-	-	
판매회사	-	-	-	-	
펀드재산보관(신탁업자)	-	-	-	-	
일반사무관리회사	-	-	-	-	
보수 합계	-	-	-	-	
기타비용**	0	0.00	0	0.00	
매매 중개 수수료	단순매매/중개수수료	6	0.02	3	0.01
	조사분석업무 등 서비스수수료	15	0.04	6	0.02
	합계	21	0.06	10	0.03
증권거래세	26	0.07	27	0.07	

* 펀드의 순자산평잔 대비 비율

** 기타비용이란 회계감사비용, 증권 등의 예약 및 결제비용 등 펀드에서 경상적/반복적으로 지출된 비용으로서 매매/중개수수료는 제외된 것입니다.

▶ 총보수비용 비율

마이더스 월드 In Best 장기주택마련 증권 자투자신탁 (주식-재간접형)

(단위 : 연환산, %)

구분	해당 펀드		상위펀드 비용 합산	
	총보수,비용비율	매매,중개수수료 비율	합성 총보수,비용비율	매매,중개수수료 비율
전기	1.60	0.00	1.61	0.22
당기	1.60	0.00	1.61	0.10

월드 In Best 주식 재간접 모두자신탁

(단위 : 연환산, %)

구분	해당 펀드		상위펀드 비용 합산	
	총보수,비용비율	매매,중개수수료 비율	합성 총보수,비용비율	매매,중개수수료 비율
전기	0.00	0.23	0.00	0.23
당기	0.00	0.11	0.00	0.11

주1) 총보수·비용비율(Total Expense Ratio)이란 운용보수 등 펀드에서 부담하는 '보수'와 '기타비용' 총액을 순자산 연평잔(보수,비용 차감전 기준)으로 나눈 비율로서 해당 운용기간 중 투자자가 부담한 총 보수,비용수준을 나타냅니다.

주2) 매매/중개수수료 비율이란 매매/중개수수료를 순자산 연평잔액(보수,비용 차감전 기준)으로 나눈 비율로서 해당 운용기간 중 투자자가 부담한 매매/중개수수료의 수준을 나타냅니다.

6. 투자자산매매내역

▶ 매매주식규모 및 회전을율

월드 In Best 주식 재간접 모두자신탁

(단위 : 주,원,%)

매수		매도		매매회전율	
수량	금액	수량	금액	3개월	연환산
116,979	3,484,528,030	93,387	4,829,094,320	32.39	129.93

마이더스 월드 In Best 장기주택마련 증권 자투자신탁 (주식-재간접형)

(단위 : 주,원,%)

매수		매도		매매회전율	
수량	금액	수량	금액	3개월	연환산
-	-	-	-	-	-

※ 매매회전율이란 해당 운용기간 중 매도한 주식이액의 총액을 그 해당 운용기간 중 보유한 주식의 평균가액으로 나눈 비율.

※ 매매회전율이 높을 경우 매매거래수수료(0.1%내외) 및 증권거래세(매도시 0.3%) 발생으로 실제 투자자가 부담하게 되는 펀드비용이 증가합니다.

▶ 최근 3분기 매매회전을 추이

월드 In Best 주식 재간접 모두자신탁

(단위 : %)

2015-04-26 ~ 2015-07-25	2015-01-26 ~ 2015-04-25	2014-10-26 ~ 2015-01-25
32.39	59.86	78.84