

# 펀드명 : 마이다스 2스타 주가연동 증권투자신탁 SL-2호(ELS-파생형)

공시일: 2015-06-15

## 1. 계약금액

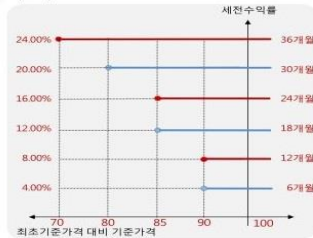
(단위: 백만원)

구분	거래대상	거래유형	매수(1)	매도(2)	순포지션(1-2)	비고
신규	주식	ELS	0	0	0	장외
누계	주식	ELS	8,392		8,392	장외
합계			8,392		8,392	

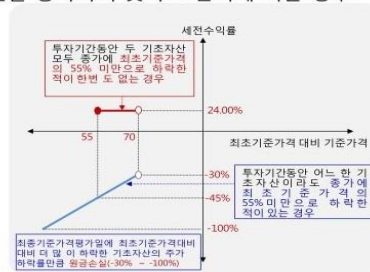
## 2. 파생상품 거래에 따른 만기 손익구조

- (1) 기초자산 : LG화학, 삼성전자
- (2) 발행일 : 2013년 02월 28일
- (3) 만기일 : 2016년 02월 25일
- (4) 최초기준주가 : 2013년 02월 27일 이전 3 일의 각 기초자산의 증가의 산술평균
- (5) 최종기준주가 : 2016년 02월 23일 이전 3 일의 각 기초자산의 증가의 산술평균
- (6) 평가기간 : 최초기준주가 결정일 이후부터 최종기준주가 결정일까지
- (7) 주가연계증권 발행사 : 대신증권

### 1. 상환 조건 충족 시



### 2. 상환 조건을 충족하지 못하고 만기에 이른 경우



(단위: 백만원)

## 3. 시나리오법에 의한 손익변동

996

(단위: 백만원)

## 4. 최대손실금액 (VaR : 99%, 10일)

1,105

# 펀드명 : 마이다스 2스타 주가연동 증권투자신탁 SL-3호(ELS-파생형)

공시일: 2015-06-15

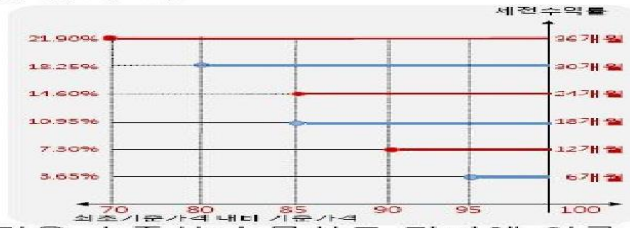
## 1. 계약금액

(단위: 백만원)

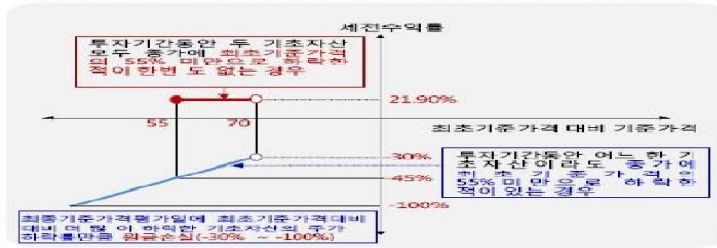
구분	거래대상	거래유형	매수(1)	매도(2)	순포지션(1-2)	비고
신규	주식	ELS	0	0	0	장외
누계	주식	ELS	1,203		1,203	장외
합계			1,203		1,203	

## 2. 파생상품 거래에 따른 만기 손익구조

### 1. 상환 조건 충족 시



### 2. 상환 조건을 충족하지 못하고 만기에 이르는 경우



(단위: 백만원)

## 3. 시나리오법에 의한 손익변동

72

(단위: 백만원)

## 4. 최대손실금액 (VaR : 99%, 10일)

130

# 펀드명 : 마이더스 2스타 주가연동 증권투자신탁 KH-2호(ELS-파생형)

공시일: 2015-06-15

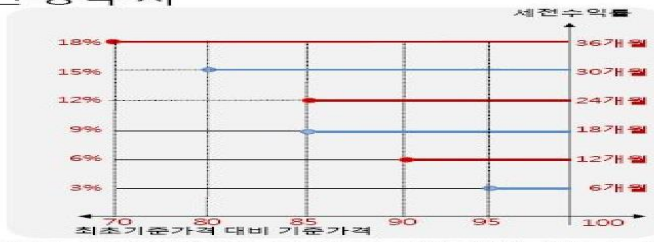
## 1. 계약금액

(단위: 백만원)

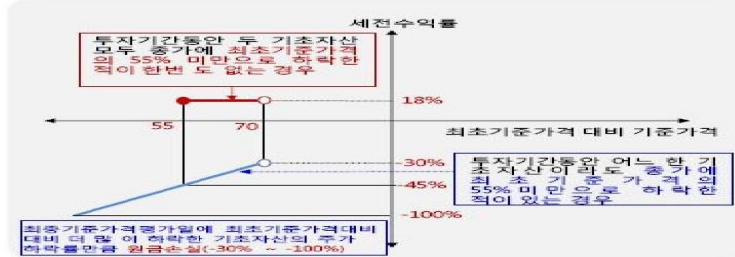
구분	거래대상	거래유형	매수(1)	매도(2)	순포지션(1-2)	비고
신규	주식	ELS	0	0	0	장외
누계	주식	ELS	1,078		1,078	장외
합계			1,078		1,078	

## 2. 파생상품 거래에 따른 만기 손익구조

### 1. 상환 조건 충족 시



### 2. 상환 조건을 충족하지 못하고 만기에 이른 경우



(단위: 백만원)

## 3. 시나리오법에 의한 손익변동

48

(단위: 백만원)

## 4. 최대손실금액 (VaR : 99%, 10일)

113

# 펀드명 : 마이다스 2Index 증권투자신탁 K-6호 (ELS-파생형)

공시일: 2015-06-15

## 1. 계약금액

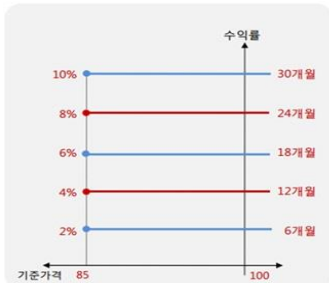
(단위: 백만원)

구분	거래대상	거래유형	매수(1)	매도(2)	순포지션(1-2)	비고
신규	주식	ELS	0	0	0	장외
누계	주식	ELS	631		631	장외
합계			631		631	

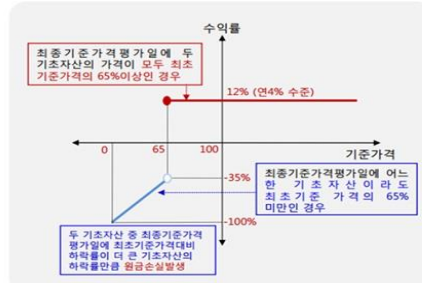
## 2. 파생상품 거래에 따른 만기 손익구조

- (1) 기초자산 : KOSPI200, HSCEI
- (2) 발행일 : 2015년 3월 23일
- (3) 만기일 : 2018년 3월 20일
- (4) 최초기준주가 : 2015년 3월 20일 각 기초자산의 증가

### 1. 상환조건 충족 시



### 2. 상환 조건을 충족하지 못하고 만기에 이른 경우



(단위: 백만원)

## 3. 시나리오법에 의한 손익변동

37

(단위: 백만원)

## 4. 최대손실금액 (VaR : 99%, 10일)

12