

**MIDAS ASSET**

마이다스에셋자산운용

## 자산운용보고서

**마이다스 단기국공채 공모주 증권 투자신탁**

운용기간 2015.02.24 ~ 2015.05.23

Midas International Asset Management Ltd.

[www.midasasset.com](http://www.midasasset.com)

이 자산운용보고서는 자본시장과 금융투자업에 관한 법률에 의거 자산운용회사가 작성하며, 투자자가 가입한 상품의 특정기간(3개월, 단, MMF는 1개월) 동안의 자산운용에 대한 결과를 요약하여 제공하는 보고서입니다. 이 자산운용보고서의 내용은 고객님의 가입하신 펀드 전체에 관한 내용으로, 고객님의 개인별 수익률 정보 확인 및 변경사항은 가입하신 판매회사를 통하여 확인하시기 바랍니다.

# 공지사항

고객님이 가입하신 펀드는 『자본시장과 금융투자업에 관한 법률(신규 설정)』의 적용을 받습니다.

이 보고서는 자본시장법에 의해 마이다스 단기국공채 공모주 증권 투자신탁 제1호(채권혼합)의 자산운용사인 마이다스에셋자산운용이 작성하여 펀드자산보관자(신탁업자)인 '신한은행'의 확인을 받아 판매회사를 통해 투자자에게 제공됩니다. 다만 일괄 예약된 펀드의 펀드자산보관자(신탁업자) 확인기간은 일괄 예약된 날 이후 기간에 한합니다.

각종 보고서 확인 : 마이다스에셋자산운용 <http://www.midasasset.com>  
 금융투자협회 <http://dis.fundservice.net>

## 1. 펀드의 개요

### ▶ 기본정보

**위험등급 : 3등급**

펀드명칭		금융투자협회 펀드코드	
마이다스 단기국공채 공모주 증권 투자신탁 제1호(채권혼합)		AX668	
마이다스 단기국공채 공모주 증권 투자신탁 제1호(채권혼합)A		AX669	
마이다스 단기국공채 공모주 증권 투자신탁 제1호(채권혼합)Ae		AX670	
마이다스 단기국공채 공모주 증권 투자신탁 제1호(채권혼합)C		AX671	
마이다스 단기국공채 공모주 증권 투자신탁 제1호(채권혼합)Ce		AX672	
펀드의 종류	투자신탁/증권(혼합채권)/추가형/개방형/종류형	최초설정일	2014-11-24
운용기간	2015-02-24 ~ 2015-05-23	존속기간	추가형
자산운용사	마이다스에셋자산운용		
펀드자산보관(신탁업자)	신한은행	일반사무관리회사	SC은행 펀드서비스부
판매회사	신한은행		
상품의 특징	투자신탁재산의 90% 이하를 국채, 통화안정증권, 우량 회사채 등의 채권에 주로 투자하며, 듀레이션을 1년 내외 수준으로 하여 금리 상승 시 자본손실의 최소화를 추구합니다. 투자신탁재산의 30% 이하를 공모주에 주로 투자하며 실권주, 블록딜 등에도 선별적으로 투자할 수 있습니다.		

☞ 위험등급 : 투자대상 자산의 종류 및 위험도 등을 감안하여 1등급(매우 높은 위험) 부터 5등급(매우 낮은 위험) 까지 투자위험 등급을 5단계로 분류함.

☞ 1등급 - 매우 높은 위험, 2등급 - 높은 위험, 3등급 - 중간 위험, 4등급 - 낮은 위험, 5등급 - 매우 낮은 위험

### ▶ 재산현황

(단위 : 원, 좌/주, %)

마이다스 단기국공채 공모주 증권 투자신탁 제1호(채권혼합)	전기말	당기말	증감률
자산 총액	15,645,779,836	15,137,384,656	-3.25
부채 총액	101,773,625	200,023,636	96.54
순자산총액	15,544,006,211	14,937,361,020	-3.90
기준가격	1,013.94	1,019.51	0.55

(단위 : 원, %)

종류(Class)별 기준가격 현황	전기말	당기말	증감률
마이다스 단기국공채 공모주 증권 투자신탁 제1호(채권혼합)A	1,012.22	1,016.08	0.38
마이다스 단기국공채 공모주 증권 투자신탁 제1호(채권혼합)Ae	1,012.67	1,016.98	0.43
마이다스 단기국공채 공모주 증권 투자신탁 제1호(채권혼합)C	1,011.56	1,014.80	0.32
마이다스 단기국공채 공모주 증권 투자신탁 제1호(채권혼합)Ce	1,012.32	1,016.31	0.39

주) 기준가격이란 투자자가 집합투자증권을 입금(매입), 출금(환매)하는 경우 또는 분배금(상환금포함) 수령 시에 적용되는 가격으로 펀드의 순자산총액을 발행된 수익증권 총좌수로 나눈 가격을 말합니다.

※ 분배금내역

단기국공공모1채혼A

(단위 : 백만원, 좌)

분배금 기준일	분배금 지급금액	분배후 수탁고	기준가격(원)		비고
			분배금 지급전	분배금 지급후	
해당사항없음					

단기국공공모1채혼Ae

(단위 : 백만원, 좌)

분배금 기준일	분배금 지급금액	분배후 수탁고	기준가격(원)		비고
			분배금 지급전	분배금 지급후	
해당사항없음					

단기국공공모1채혼C

(단위 : 백만원, 좌)

분배금 기준일	분배금 지급금액	분배후 수탁고	기준가격(원)		비고
			분배금 지급전	분배금 지급후	
해당사항없음					

단기국공공모1채혼Ce

(단위 : 백만원, 좌)

분배금 기준일	분배금 지급금액	분배후 수탁고	기준가격(원)		비고
			분배금 지급전	분배금 지급후	
해당사항없음					

## 2. 운용경과 및 수익률현황

### ▶ 운용경과

지난 분기 펀드 수익률은 0.38%(클래스 A 기준)로, 비교지수 대비 0.76%포인트 낮은 성과를 기록하였습니다. 제일모직의 3개월 보호예수가 종료된 이후 엔에스쇼핑 등의 IPO에 참여하였으나 해당 종목은 상장 당일 부진한 모습을 보였으며 기타 100~200억 수준의 소규모 공모주 투자를 통해서 얻은 수익은 실질적으로 크지 않았습니다. 또한 채권 시장은 대내외적으로 호재와 악재가 혼재하여 변동성이 커져 펀드에 부정적으로 작용했습니다. 다만, 6월에는 많은 기업이 IPO를 준비하고 있으며 하반기에는 이노션 등 대형 공모기업이 등장할 것으로 기대됨에 따라 향후 면밀한 기업 분석을 통해 투자 여부를 결정할 것입니다.

### ▶ 투자환경 및 운용계획

2015년 공모주 시장은 저금리에 따른 유동성과 정부의 IPO 활성화 정책으로 지속 성장할 것으로 전망됩니다. 총 90여 개 기업이 상장예비심사 청구서를 제출할 계획이며 제주항공, 셀트리온헬스케어, 이노션 등 시장의 관심이 높은 대형 IPO도 하반기에 본격화 될 것으로 예상되고 있어 공모기업의 절대적인 수뿐만 아니라 수익률도 하반기에 점진적으로 개선될 수 있을 것으로 전망합니다. 채권 포트폴리오는 향후에도 국고채 및 통안증권 위주의 안정적이고 유동성 높은 자산 위주로 포트폴리오 듀레이션을 1년 내외로 구성하여 금리 변동 위험을 최소화하며 안정적인 포트폴리오를 유지해 나갈 계획입니다.

### ▶ 기간수익률

(단위 : %)

구분	최근 1개월	최근 3개월	최근 6개월	최근 9개월	최근 1년	최근 2년	최근 3년	최근 5년	설정일
마이더스 단기국공채 공모주 증권 투자신탁 제1호(채권혼합)	0.06	0.55	1.95	-	-	-	-	-	1.95
마이더스 단기국공채 공모주 증권 투자신탁 제1호(채권혼합)A	0.01	0.38	1.61	-	-	-	-	-	1.61
마이더스 단기국공채 공모주 증권 투자신탁 제1호(채권혼합)Ae	0.02	0.43	1.70	-	-	-	-	-	1.70
마이더스 단기국공채 공모주 증권 투자신탁 제1호(채권혼합)C	-0.01	0.32	1.48	-	-	-	-	-	1.48
마이더스 단기국공채 공모주 증권 투자신탁 제1호(채권혼합)Ce	0.01	0.39	1.63	-	-	-	-	-	1.63
비교지수	-0.02	1.14	1.72	-	-	-	-	-	1.72

비교지수(Benchmark) = KIS국공채지수1Y~1Y6M 90% + KOSPI지수수익률 5% + 한국은행Call금리수익률 5%

\* 위 투자실적은 과거 성과를 나타낼 뿐 미래의 운용성과를 보장하는 것은 아닙니다.

▶ 연평균 수익률

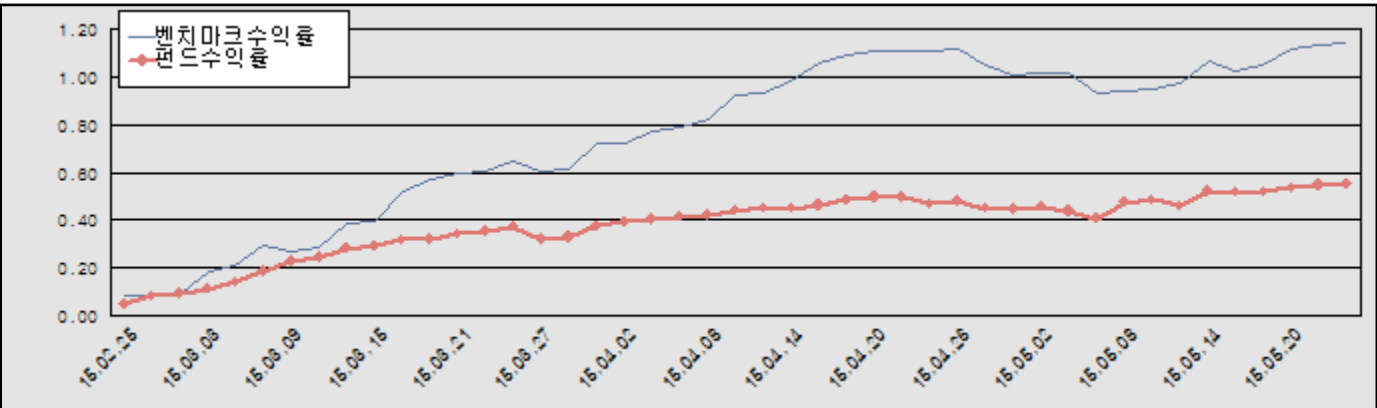
(단위 : %)

구분	최근 1년	최근 2년	최근 3년	최근 5년
마이다스 단기국공채 공모주 증권 투자신탁 제1호(채권혼합)	-	-	-	-
마이다스 단기국공채 공모주 증권 투자신탁 제1호(채권혼합)A	-	-	-	-
마이다스 단기국공채 공모주 증권 투자신탁 제1호(채권혼합)Ae	-	-	-	-
마이다스 단기국공채 공모주 증권 투자신탁 제1호(채권혼합)C	-	-	-	-
마이다스 단기국공채 공모주 증권 투자신탁 제1호(채권혼합)Ce	-	-	-	-
비교지수	-	-	-	-

주) 상위 펀드는 설정일 1년 미만의 펀드로 연평균수익률을 표시하지 않습니다.

\* 위 투자실적은 과거 성과를 나타낼 뿐 미래의 운용성과를 보장하는 것은 아닙니다.

마이다스 단기국공채 공모주 증권 투자신탁 제1호(채권혼합)



비교지수(Benchmark) = KIS국공채지수1Y~1Y6M 90% + KOSPI 지수수익률 5% + 한국은행Call금리수익률 5%

\* 위 투자실적은 과거 성과를 나타낼 뿐 미래의 운용성과를 보장하는 것은 아닙니다.

▶ 손익현황

마이다스 단기국공채 공모주 증권 투자신탁 제1호(채권혼합)

(단위 : 백만원)

구분	증권				파생상품		부동산	특별자산		단기대출 및 예금	기타	손익합계
	주식	채권	어음	집합투자증권	장내	장외		실물자산	기타			
당기손익	-9	84	17	-	-	-	-	-	-	1	0	93
전기손익	64	29	16	-	-	-	-	-	-	4	0	113

### 3. 자산현황

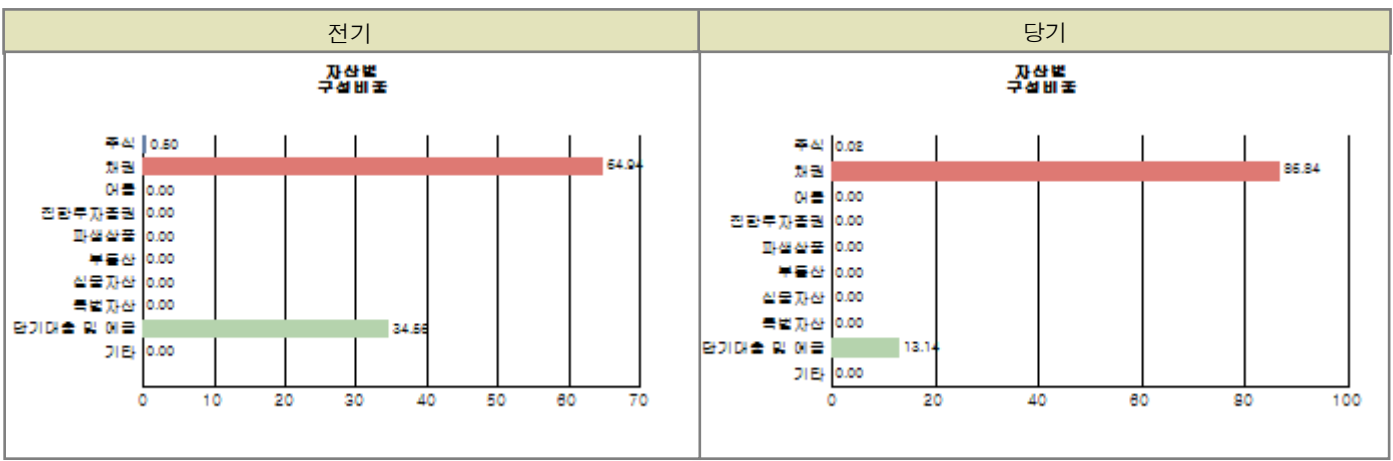
▶ 자산구성현황

마이다스 단기국공채 공모주 증권 투자신탁 제1호(채권혼합)

(단위 : 백만원, %)

통화별 구분	증권				파생상품		부동산	특별자산		단기대출 및 예금	기타	자산총액
	주식	채권	어음 및 기타증권	집합투자증권	장내	장외		실물자산	기타			
원화	3 (0.02)	13,146 (86.84)	-	-	-	-	-	-	-	1,988 (13.14)	-	15,137 (100.00)
합계	3 (0.02)	13,146 (86.84)	-	-	-	-	-	-	-	1,988 (13.14)	-	15,137 (100.00)

※ ( )내는 자산총액에 대한 비중. 다만 클래스 펀드인 경우, 클래스운용펀드의 투자비중을 뜻함.



주) 위 자산구성 그래프는 클래스운용펀드 기준의 구성현황 입니다.

▶ **업종별, 국가별 투자비중**

마이다스 단기국공채 공모주 증권 투자신탁 제1호(채권혼합)

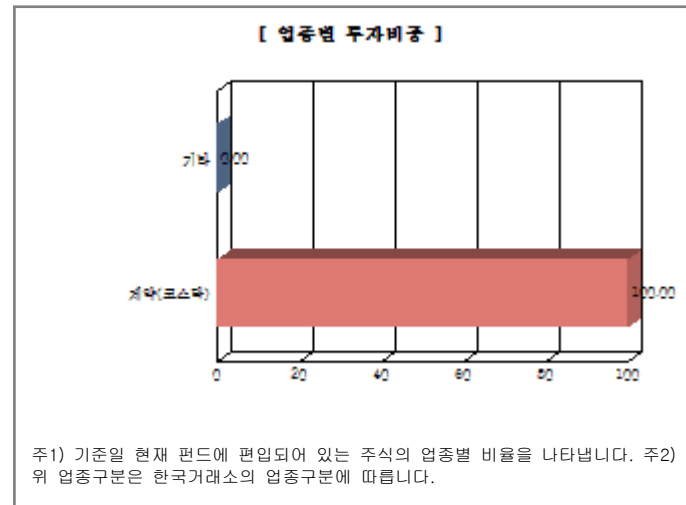
종 목	비 중 (%)	종 목	비 중 (%)
제노포커스(공모)	100.00		

※ 비중 : 펀드내 주식 총액중 해당 종목이 차지하는 비중

마이다스 단기국공채 공모주 증권 투자신탁 제1호(채권혼합) 업종별 투자비중

종 목	비 중 (%)	종 목	비 중 (%)
제약(코스닥)	100.00		

※ 비중 : 펀드내 주식 총액중 해당 종목이 차지하는 비중



▶ **투자대상 상위 10종목**

마이다스 단기국공채 공모주 증권 투자신탁 제1호(채권혼합)

(단위 : %)

구분	종목명	비중	구분	종목명	비중
1	채권 통안252-1507-01	26.53	2	채권 통안0280-1604-02	25.43
3	채권 국고02000-1712(14-6)	13.37	4	채권 통안0246-1608-02	13.34
5	단기대출및예금 REPO매수(15052216)	11.89	6	채권 국고02750-1706(14-3)	8.17
7	단기대출및예금 예금	1.24	8	주식 제노포커스(공모)	0.02

※ 비중 : 펀드내 순자산 총액중 해당 종목이 차지하는 비중

\* 보다 상세한 투자대상자산 내역은 금융투자협회 전자공시사이트의 펀드 분기영업보고서 및 결산보고서를 참고하실 수 있습니다.  
 (인터넷주소 <http://dis.kofia.or.kr>) 단, 협회 전자공시사이트에서 조회한 분기영업보고서 및 결산보고서는 본 자산운용보고서와 작성기준일이 상이할 수 있습니다.

▼ 각 자산별 보유종목 내역

▶ 주식

■ 상위 5개 종목

마이더스 단기국공채 공모주 증권 투자신탁 제1호(채권혼합)

(단위 : 주, 원, %)

종목	보유수량	평가금액	비중
제노포커스(공모)	297	3,267,000	100.00

※ 비중 : 펀드내 주식 총액중 해당 종목이 차지하는 비중

▶ 채권

■ 상위 5개 종목

마이더스 단기국공채 공모주 증권 투자신탁 제1호(채권혼합)

(단위 : 원, %)

종목	액면가액	평가금액	발행일	상환일	보증기관	신용등급	비중
통안252-1507-01	4,000,000,000	4,016,516,000	2014-07-09	2015-07-09	대한민국 정부		30.55
통안0280-1604-02	3,800,000,000	3,849,164,400	2014-04-02	2016-04-02	대한민국 정부		29.28
국고02000-1712(14-6)	2,000,000,000	2,024,486,000	2014-12-10	2017-12-10	대한민국 정부		15.40
통안0246-1608-02	2,000,000,000	2,018,716,000	2014-08-02	2016-08-02	대한민국 정부		15.36
국고02750-1706(14-3)	1,200,000,000	1,236,783,600	2014-06-10	2017-06-10	대한민국 정부		9.41

※ 상위 5개 종목만 기재함. ※ 비중 : 채권 총액중 해당 종목이 차지하는 비중.

▶ 어음

해당사항 없음

▶ 집합투자증권

해당사항 없음

▶ 장내파생상품

해당사항 없음

▶ 장외파생상품

해당사항 없음

▶ 부동산(임대)

해당사항 없음

▶ 부동산(자금대여 및 차입)

해당사항 없음

▶ 특별자산

해당사항 없음

▶ 유동성

마이더스 단기국공채 공모주 증권 투자신탁 제1호(채권혼합)

종류	금융기관	대출(예금)일자	대출(예금)액	적용금리	만기일	비고
REPO매수 (15052216)	동양투자신탁	2015-05-22	1,800,174,575	1.77	2015-05-26	
예금	신한은행		188,274,201	1.38		

\* 상위 5개 종목만 기재함.

▶ 기타

해당사항 없음

## 4. 투자운용전문인력 현황

▶ 운용전문인력

(단위 : 개, 백만원)

성명	운용개시일	직위	운용중인 다른 펀드 현황		주요 경력 및 운용내역(최근5년)	협회등록번호
			펀드 수	운용 규모		
채경섭	2014-11-24	책임운용역	1	893	BASF Company.Ltd. ,신영증권,흥국투자신탁, KB자산운용, 現 마이더스에셋자산운용 주식운용파트 팀장	2109000941
정승호	2014-11-24	책임운용역	12	6,271	뉴욕주립대학교(알바니) 대학원 회계학석사, CFA, AICPA, CMA/CFM, 딜로이트안진회계법인 리서치, GS자산운용 채권운용팀, 現 마이더스에셋자산운용 채권운용파트 부장	2110000746

주) 성명이 굵은 글씨로 표시된 것이 책임운용전문인력이며, '책임운용전문인력'이란 운용전문인력 중 투자전략수립 및 투자 의사결정 등에 있어 주도적이고 핵심적인 역할을 수행하는 자를 말합니다.

\* 성과보수가 있는 펀드 및 투자일임계약 운용규모

채경섭 : 없음

정승호 : 없음

▶ 운용전문인력 변경내역

기간	운용전문인력
2014-11-24 ~ 현재	정승호
2014-11-24 ~ 현재	채경섭

## 5. 비용현황

▶ 보수 및 비용 지급현황

마이더스 단기국공채 공모주 증권 투자신탁 제1호(채권혼합)

(단위 : 백만원,%)

구분	전기		당기		비고
	금액	비율(%)*	금액	비율(%)*	
자산운용사	-	-	-	-	
판매회사	-	-	-	-	
펀드재산보관(신탁업자)	-	-	-	-	
일반사무관리회사	-	-	-	-	
보수 합계	-	-	-	-	
기타비용**	0	0.00	0	0.00	
매매 중개 수수료	단순매매/중개수수료	0	0.00	0	0.00
	조사분석업무 등 서비스수수료	0	0.00	0	0.00
	합계	0	0.00	1	0.00
증권거래세	0	0.00	1	0.00	

마이더스 단기국공채 공모주 증권 투자신탁 제1호(채권혼합)A

(단위 : 백만원,%)

구분	전기		당기		비고
	금액	비율(%)*	금액	비율(%)*	
자산운용사	4	0.08	5	0.07	
판매회사	4	0.09	6	0.09	
펀드재산보관(신탁업자)	0	0.01	0	0.00	
일반사무관리회사	0	0.00	0	0.00	
보수 합계	9	0.17	11	0.17	
기타비용**	0	0.00	0	0.00	
매매 중개 수수료	단순매매/중개수수료	-	-	-	
	조사분석업무 등 서비스수수료	-	-	-	
	합계	-	-	-	
증권거래세	-	-	-	-	

마이더스 단기국공채 공모주 증권 투자신탁 제1호(채권혼합)Ae

(단위 : 백만원,%)

구분	전기		당기		비고
	금액	비율(%)*	금액	비율(%)*	
자산운용사	1	0.08	1	0.07	
판매회사	0	0.04	0	0.04	
펀드재산보관(신탁업자)	0	0.01	0	0.00	
일반사무관리회사	0	0.00	0	0.00	
보수 합계	1	0.13	1	0.12	
기타비용**	0	0.00	0	0.00	
매매 중개 수수료	단순매매/중개수수료	-	-	-	
	조사분석업무 등 서비스수수료	-	-	-	
	합계	-	-	-	
증권거래세	-	-	-	-	

마이더스 단기국공채 공모주 증권 투자신탁 제1호(채권혼합)C

(단위 : 백만원,%)

구분	전기		당기		비고
	금액	비율(%)*	금액	비율(%)*	
자산운용사	3	0.08	6	0.07	
판매회사	5	0.15	12	0.15	
펀드재산보관(신탁업자)	0	0.01	0	0.00	
일반사무관리회사	0	0.00	0	0.00	
보수 합계	8	0.24	18	0.23	
기타비용**	0	0.00	0	0.00	
매매 중개 수수료	단순매매/중개수수료	-	-	-	
	조사분석업무 등 서비스수수료	-	-	-	
	합계	-	-	-	
증권거래세	-	-	-	-	

마이더스 단기국공채 공모주 증권 투자신탁 제1호(채권혼합)Ce

(단위 : 백만원,%)

구분	전기		당기		비고
	금액	비율(%)*	금액	비율(%)*	
자산운용사	0	0.08	1	0.07	
판매회사	0	0.08	1	0.07	
펀드재산보관(신탁업자)	0	0.01	0	0.00	
일반사무관리회사	0	0.00	0	0.00	
보수 합계	1	0.16	2	0.15	
기타비용**	0	0.00	0	0.00	
매매 중개 수수료	단순매매/중개수수료	-	-	-	
	조사분석업무 등 서비스수수료	-	-	-	
	합계	-	-	-	
증권거래세	-	-	-	-	

\* 펀드의 순자산평잔 대비 비율

\*\* 기타비용이란 회계감사비용, 증권 등의 예약 및 결제비용 등 펀드에서 경상적/반복적으로 지출된 비용으로서 매매/중개수수료는 제외한 것입니다.

▶ 총보수비용 비율



마이더스 단기국공채 공모주 증권 투자신탁 제1호(채권혼합)

(단위 : 연환산, %)

구분	해당 펀드		상위펀드 비용 합산	
	총보수,비용비율	매매,중개수수료 비율	합성 총보수,비용비율	매매,중개수수료 비율
전기	0.00	0.01	0.00	0.01
당기	0.00	0.02	0.00	0.02

마이더스 단기국공채 공모주 증권 투자신탁 제1호(채권혼합)A

(단위 : 연환산, %)

구분	해당 펀드		상위펀드 비용 합산	
	총보수,비용비율	매매,중개수수료 비율	합성 총보수,비용비율	매매,중개수수료 비율
전기	0.69	-	0.69	0.01
당기	0.69	-	0.69	0.02

마이더스 단기국공채 공모주 증권 투자신탁 제1호(채권혼합)Ae

(단위 : 연환산, %)

구분	해당 펀드		상위펀드 비용 합산	
	총보수,비용비율	매매,중개수수료 비율	합성 총보수,비용비율	매매,중개수수료 비율
전기	0.51	-	0.51	0.01
당기	0.51	-	0.51	0.01

마이더스 단기국공채 공모주 증권 투자신탁 제1호(채권혼합)C

(단위 : 연환산, %)

구분	해당 펀드		상위펀드 비용 합산	
	총보수,비용비율	매매,중개수수료 비율	합성 총보수,비용비율	매매,중개수수료 비율
전기	0.94	-	0.94	0.01
당기	0.94	-	0.94	0.01

마이더스 단기국공채 공모주 증권 투자신탁 제1호(채권혼합)Ce

(단위 : 연환산, %)

구분	해당 펀드		상위펀드 비용 합산	
	총보수,비용비율	매매,중개수수료 비율	합성 총보수,비용비율	매매,중개수수료 비율
전기	0.64	-	0.64	0.01
당기	0.64	-	0.64	0.01

주1) 총보수·비용비율(Total Expense Ratio)이란 운용보수 등 펀드에서 부담하는 '보수'와 '기타비용' 총액을 순자산 연평균(보수,비용 차감전 기준)으로 나눈 비율로서 해당 운용기간 중 투자자가 부담한 총 보수,비용수준을 나타냅니다.

주2) 매매/중개수수료 비율이란 매매/중개수수료를 순자산 연평균액(보수,비용 차감전 기준)으로 나눈 비율로서 해당 운용기간 중 투자자가 부담한 매매/중개수수료의 수준을 나타냅니다.

## 6. 투자자산매매내역

### ▶ 매매주식규모 및 회전율

마이더스 단기국공채 공모주 증권 투자신탁 제1호(채권혼합)

(단위 : 주,원,%)

매수		매도		매매회전율	
수량	금액	수량	금액	3개월	연환산
-	-	1,366	266,519,000	244.81	1,015.39

※ 매매회전율이란 해당 운용기간 중 매도한 주식금액의 총액을 그 해당 운용기간 중 보유한 주식의 평균가액으로 나눈 비율.

※ 매매회전율이 높을 경우 매매거래수수료(0.1%내외) 및 증권거래세(매도시 0.3%) 발생으로 실제 투자자가 부담하게 되는 펀드비용이 증가합니다.

### ▶ 최근 3분기 매매회전율 추이

마이더스 단기국공채 공모주 증권 투자신탁 제1호(채권혼합)

(단위 : %)

2015-02-24 ~ 2015-05-23	2014-11-24 ~ 2015-02-23	2014-11-23 ~ 2014-11-23
244.81	85.11	-