

MIDAS ASSET

마이다스에셋자산운용

자산운용보고서

마이다스 블루칩배당 30 증권 투자회사(채권혼합)

운용기간 2015.01.04 ~ 2015.04.03

Midas International Asset Management Ltd.

www.midasasset.com

이 자산운용보고서는 자본시장과 금융투자업에 관한 법률에 의거 자산운용회사가 작성하며, 투자자가 가입한 상품의 특정기간(3개월, 단, MMF는 1개월) 동안의 자산운용에 대한 결과를 요약하여 제공하는 보고서입니다. 이 자산운용보고서의 내용은 고객님의 가입하신 펀드 전체에 관한 내용으로, 고객님의 개인별 수익률 정보 확인 및 변경사항은 가입하신 판매회사를 통하여 확인하시기 바랍니다.

공지사항

고객님이 가입하신 펀드는 『자본시장과 금융투자업에 관한 법률(간투법에서 전환)』의 적용을 받습니다.

고객님이 가입하신 펀드는 자본시장법 시행령 제233조 제3호 및 제4호에서 정하는 소규모펀드에 해당합니다. 소규모펀드는 동법 제192조 제1항 단서에 의거 투자자에 대한 별도의 통보나 동의 없이 자산운용사가 임의의 해지 할 수 있음을 알려드립니다. 더불어, 소규모펀드는 분산투자가 어려워 효율적인 자산운용이 곤란할 수 있으므로 유의하시기 바랍니다.

이 보고서는 자본시장법에 의해 마이다스 블루칩배당 30 증권 투자회사(채권혼합)의 자산운용사인 마이다스에셋자산운용이 작성하여 펀드자산보관자(신탁업자)인 '국민은행'의 확인을 받아 판매회사를 통해 투자자에게 제공됩니다. 다만 일괄 예약된 펀드의 펀드자산보관자(신탁업자) 확인기간은 일괄 예약된 날 이후 기간에 한합니다.

각종 보고서 확인 : 마이다스에셋자산운용 <http://www.midasasset.com>
 금융투자협회 <http://dis.fundservice.net>

1. 펀드의 개요

▶ 기본정보

위험등급 : 3등급

펀드명칭		금융투자협회 펀드코드	
마이다스 블루칩배당 30 증권 투자회사(채권혼합)		33604	
마이다스 블루칩배당 30 증권 투자회사(채권혼합)C1		AP059	
마이다스 블루칩배당 30 증권 투자회사(채권혼합)S		AP060	
펀드의 종류	투자회사/증권(혼합채권)/개방형	최초설정일	2002-01-04
운용기간	3개월(2015-01-04 ~ 2015-04-03)	존속기간	추가형
자산운용사	마이다스에셋자산운용		
펀드자산보관(신탁업자)	국민은행	일반사무관리회사	SC은행 펀드서비스부
판매회사	하나대투증권 한국외환은행 현대증권 펀드온라인코리아		
상품의 특징	본 상품은 혼합형 펀드로서 주식에 30% 이하, 채권등에 70% 이상을 투자하고 있습니다. KOSPI등락률30%+매경BP 종합채권지수 1~2년물 수익률 70%를 벤치마크로 하여 벤치마크대비 초과성과를 목표로 하고 있습니다. 따라서 수익자는 주식형 펀드와 비교하여 상대적으로 안정된 수익을 기대할 수 있는 상품입니다. 주식자산은 상대적으로 배당수익률이 높은 시가총액 상위종목에 80% 내외를, 중소형 고배당 종목에 20%내외를 투자하고 있습니다. 자산의 30%까지 주식에 투자되는 특성상 유가, 환율, 금리 등 다양한 거시변수와 투자된 기업의 고유위험이 수익률에 영향을 미치는 특성을 가지고 있습니다.		

- ☞ 위험등급 : 투자대상 자산의 종류 및 위험도 등을 감안하여 1등급(매우 높은 위험) 부터 5등급(매우 낮은 위험) 까지 투자위험 등급을 5단계로 분류함.
- ☞ 1등급 - 매우 높은 위험, 2등급 - 높은 위험, 3등급 - 중간 위험, 4등급 - 낮은 위험, 5등급 - 매우 낮은 위험

▶ 재산현황

(단위 : 원, 좌/주. %)

마이다스 블루칩배당 30 증권 투자회사(채권혼합)	전기말	당기말	증감률
자산 총액	3,520,731,473	3,608,055,066	2.48
부채 총액	14,296,316	25,884,486	81.06
순자산총액	3,506,435,157	3,582,170,580	2.16
기준가격	1,020.27	1,038.43	1.78

(단위 : 원. %)

종류(Class)별 기준가격 현황	전기말	당기말	증감률
마이다스 블루칩배당 30 증권 투자회사(채권혼합)C1	1,006.60	1,015.08	0.84
마이다스 블루칩배당 30 증권 투자회사(채권혼합)S	1,010.54	1,017.81	0.72

주) 기준가격이란 투자자가 집합투자증권을 입금(매입), 출금(환매)하는 경우 또는 분배금(상환금포함) 수령 시에 적용되는 가격으로 펀드의 순자산총액을 발행된 수익증권 총좌수로 나눈 가격을 말합니다.

주) 위 전기말 기준가격은 결산부기준가격이며, 재투자기준가격은 클래스 C1(1000.00) 클래스 S(1000.00) 입니다.

※ 분배금내역

블루칩배당30(채혼)C1

(단위 : 백만원, 좌)

분배금 기준일	분배금 지급금액	분배후 수탁고	기준가격(원)		비고
			분배금 지급전	분배금 지급후	
해당사항없음					

블루칩배당30(채혼)S

(단위 : 백만원, 좌)

분배금 기준일	분배금 지급금액	분배후 수탁고	기준가격(원)		비고
			분배금 지급전	분배금 지급후	
해당사항없음					

2. 운용경과 및 수익률현황

▶ 운용경과

지난 분기 펀드수익률은 1.51%(클래스 C1 기준)로, 비교지수 대비 1.09%p 하회하는 성과를 기록하였습니다. 연초 이후 이어진 중소형주의 강세 하에서, 대형주의 비중이 상대적으로 높았던 펀드는 주식부문에서 KOSPI 대비 저조한 성과를 보였습니다. 업종별로는 유동성 확장 효과에 힘입어 증권업종이 크게 상승한 가운데, 시장비중 대비 펀드 내 편입비중이 높았던 서비스업, 화학 업종 등이 좋은 수익을 낸 것은 펀드 성과에도 긍정적으로 기여하였습니다. 한편, 은행 및 보험 등 금융업, 섬유 의복, 운수창고 업종 등은 주가가 하락하여 펀드에 부정적인 영향을 미쳤습니다. 종목별로는 메리츠증권증권, 한샘, 아모레퍼시픽, 삼성전자 등이 선전했던 반면 현대글로벌비스, 현대위아, 제일모직 등은 주가가 악세를 보였습니다.

▶ 투자환경 및 운용계획

1분기 기업 실적이 발표되고 있어, 기업들의 펀더멘털과 이익 개선 가능성, 가격 대비 주식의 매력도 등을 분석하여 업종별 비중 조정에 나설 계획입니다. 중국인 관광객 수가 늘어남에 따라 매출이 큰 폭으로 증가할 것으로 예상되는 화장품 등 소비재와 내수업종에 대해 선호하고 있습니다. 한편, 원/달러 환율이 아직 1,100원을 넘지 않는 상황이며 '엔저'가 지속되는 상황에서 대형-수출주의 향후 이익 개선 모멘텀은 더욱 주목해야 할 때입니다. 향후 외국인 매수에 따른 유동성의 변화와 환율, 유가 등을 고려하여 종목을 선택, 매매할 계획입니다.

▶ 기간수익률

(단위 : %)

구분	최근 1개월	최근 3개월	최근 6개월	최근 9개월	최근 1년	최근 2년	최근 3년	최근 5년	설정일
마이더스 블루칩배당 30 증권 투자회사(채권혼합)	1.21	1.78	1.39	2.05	2.88	4.57	7.27	12.94	90.29
마이더스 블루칩배당 30 증권 투자회사(채권혼합)C1	1.12	1.51	0.81	1.12	1.58	-	-	-	1.97
마이더스 블루칩배당 30 증권 투자회사(채권혼합)S	1.21	1.78	1.39	2.03	-	-	-	-	2.85
비교지수	1.07	2.60	2.35	2.72	3.71	5.95	8.45	20.96	124.62

비교지수(Benchmark) = KOSPI 30% + 매경BP종합(국고채 1~2년물) 70%

* 위 투자실적은 과거 성과를 나타낼 뿐 미래의 운용성과를 보장하는 것은 아닙니다.

▶ 연평균 수익률

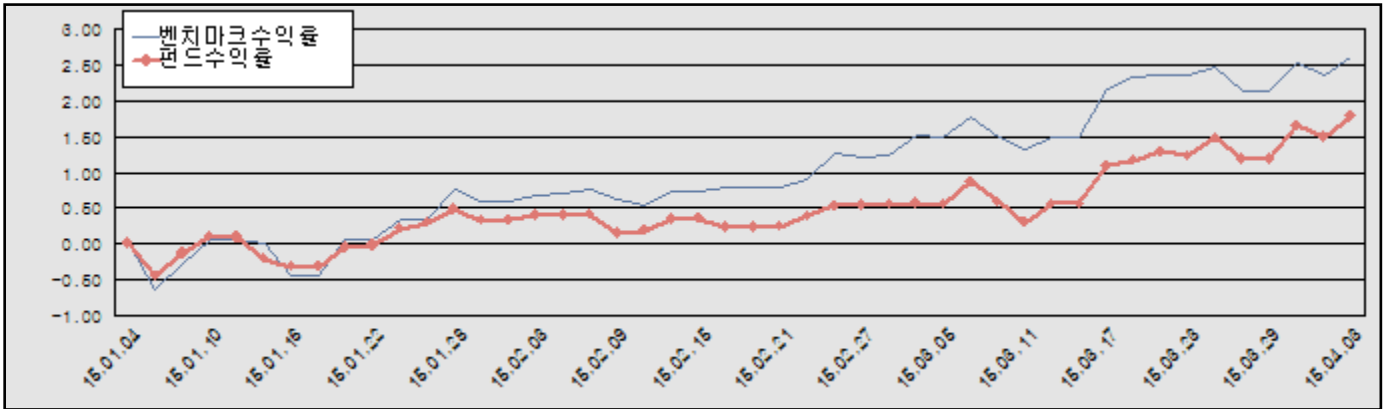
(단위 : %)

구분	최근 1년	최근 2년	최근 3년	최근 5년
마이다스 블루칩배당 30 증권 투자회사(채권혼합)	2.88	2.26	2.37	2.46
마이다스 블루칩배당 30 증권 투자회사(채권혼합)C1	1.58	-	-	-
마이다스 블루칩배당 30 증권 투자회사(채권혼합)S	-	-	-	-
비교지수	3.71	2.93	2.74	3.88

비교지수(Benchmark) = KOSPI 30% + 매경BP종합(국고채1~2년물) 70%

* 위 투자실적은 과거 성과를 나타낼 뿐 미래의 운용성과를 보장하는 것은 아닙니다.

마이다스 블루칩배당 30 증권 투자회사(채권혼합)



비교지수(Benchmark) = KOSPI 30% + 매경BP종합(국고채1~2년물) 70%

* 위 투자실적은 과거 성과를 나타낼 뿐 미래의 운용성과를 보장하는 것은 아닙니다.

▶ 손익현황

마이다스 블루칩배당 30 증권 투자회사(채권혼합)

(단위 : 백만원)

구분	증권				파생상품		부동산	특별자산		단기대출 및 예금	기타	손익합계
	주식	채권	어음	집합투자 증권	장내	장외		실물자산	기타			
당기손익	52	11	1	-	2	-	-	-	-	0	-4	62
전기손익	-39	11	1	-	2	-	-	-	-	0	12	-13

3. 자산현황

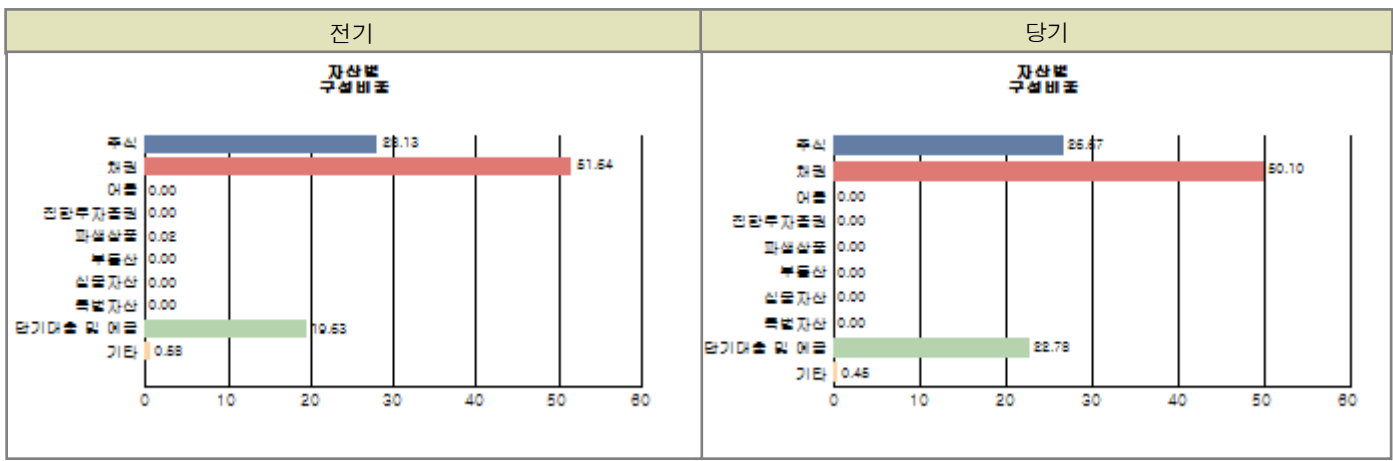
▶ 자산구성현황

마이다스 블루칩배당 30 증권 투자회사(채권혼합)

(단위 : 백만원, %)

통화별 구분	증권				파생상품		부동산	특별자산		단기대출 및 예금	기타	자산총액
	주식	채권	어음 및 기타증권	집합투자 증권	장내	장외		실물자산	기타			
원화	962 (26.67)	1,808 (50.10)	-	-	0 (0.00)	-	-	-	-	822 (22.78)	16 (0.45)	3,608 (100.00)
합계	962 (26.67)	1,808 (50.10)	-	-	0 (0.00)	-	-	-	-	822 (22.78)	16 (0.45)	3,608 (100.00)

※ ()내는 자산총액에 대한 비중. 다만 클래스 펀드인 경우, 클래스운용펀드의 투자비중을 뜻함.



주) 위 자산구성 그래프는 클래스운용펀드 기준의 구성현황 입니다.

▶ 업종별, 국가별 투자비중

마이다스 블루칩배당 30 증권 투자회사(채권혼합)

주식투자 상위 10종목

종 목	비 중 (%)	종 목	비 중 (%)
삼성전자	8.05	삼성전자우	5.36
대상	3.60	SK C&C	3.21
메리츠종금증권	3.07	SK하이닉스	3.02
아모레퍼시픽	2.70	삼성물산	2.59
NAVER	2.35	한샘	2.32

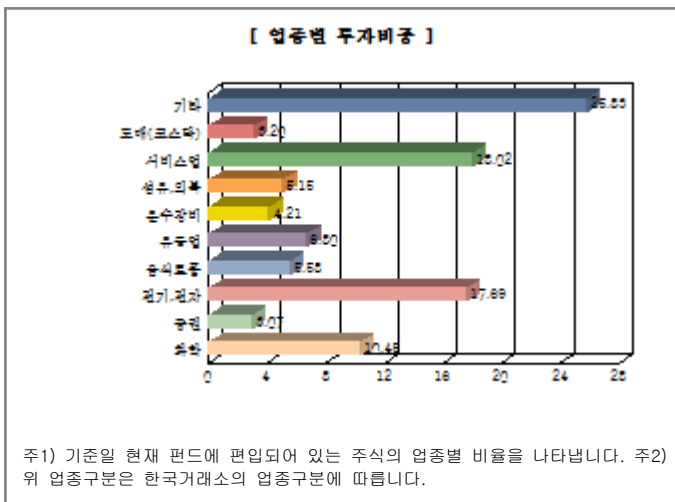
※ 비중 : 펀드내 주식 총액중 해당 종목이 차지하는 비중

마이다스 블루칩배당 30 증권 투자회사(채권혼합)

업종별 투자비중

종 목	비 중 (%)	종 목	비 중 (%)
서비스업	18.02	전기, 전자	17.69
화학	10.45	유통업	6.80
음식료품	5.58	섬유, 의복	5.15
운수장비	4.21	도매 (코스닥)	3.20
증권	3.07	기타	25.83

※ 비중 : 펀드내 주식 총액중 해당 종목이 차지하는 비중



▶ 투자대상 상위 10종목

마이다스 블루칩배당 30 증권 투자회사(채권혼합)

(단위 : %)

구분	종목명	비중	구분	종목명	비중
----	-----	----	----	-----	----

1	채권	통안0210-1512-01	50.10	2	단기대출및예금	예금	14.46
3	단기대출및예금	REPO매수(15040368)	8.32	4	주식	삼성전자	2.15
5	주식	삼성전자우	1.43	6	주식	대상	0.96
7	주식	SK C&C	0.86	8	주식	메리츠종금증권	0.82
9	주식	SK하이닉스	0.81	10	주식	아모레퍼시픽	0.72

※ 비중 : 펀드내 순자산 총액중 해당 종목이 차지하는 비중

* 보다 상세한 투자대상자산 내역은 금융투자협회 전자공시사이트의 펀드 분기영업보고서 및 결산보고서를 참고하실 수 있습니다.
(인터넷주소 <http://dis.kofia.or.kr>) 단, 협회 전자공시사이트에서 조회한 분기영업보고서 및 결산보고서는 본 자산운용보고서와 작성기준일이 상이할 수 있습니다.

▼ 각 자산별 보유종목 내역

▶ 주식

■ 상위 5개 종목

마이다스 블루칩배당 30 증권 투자회사(채권혼합)

(단위 : 주,원,%)

종목	보유수량	평가금액	비중
삼성전자	54	77,436,000	8.05
삼성전자우	47	51,606,000	5.36
대상	791	34,685,350	3.60
SK C&C	126	30,870,000	3.21
메리츠종금증권	4,891	29,541,640	3.07

※ 비중 : 펀드내 주식 총액중 해당 종목이 차지하는 비중

▶ 채권

■ 상위 5개 종목

마이다스 블루칩배당 30 증권 투자회사(채권혼합)

(단위 : 원,%)

종목	액면가액	평가금액	발행일	상환일	보증기관	신용등급	비중
통안0210-1512-01	1,800,000,000	1,807,506,000	2014-12-09	2015-12-09	대한민국 정부		100.00

※ 상위 5개 종목만 기재함. ※ 비중 : 채권 총액중 해당 종목이 차지하는 비중.

▶ 어음

해당사항 없음

▶ 집합투자증권

해당사항 없음

▶ 장내파생상품

마이다스 블루칩배당 30 증권 투자회사(채권혼합)

(단위 : 계약,원)

종목명	매수/매도	계약수	미결제약정금액	위탁증거금
코스피200 C 201504 260.0	매도		400,000	
합계		2	400,000	0

주) 개별계약 등의 위험평가액이 자산총액의 5%를 초과하는 경우 기재

▶ 장외파생상품

해당사항 없음

▶ 부동산(임대)

해당사항 없음

▶ 부동산(자금대여 및 차입)

해당사항 없음

▶ 특별자산

해당사항 없음

▶ 유동성

마이더스 블루칩배당 30 증권 투자회사(채권혼합)

종류	금융기관	대출(예금)일자	대출(예금)액	적용금리	만기일	비고
예금	국민은행		521,766,721	0.10		
REPO매수 (15040368)	신한BNP투신운용	2015-04-03	300,014,548	1.77	2015-04-06	

※ 상위 5개 종목만 기재함.

▶ 기타

해당사항 없음

4. 투자운용전문인력 현황

▶ 운용전문인력

(단위 : 개, 백만원)

성명	운용개시일	직위	운용중인 다른 펀드 현황		주요 경력 및 운용내역(최근5년)	협회등록번호
			펀드 수	운용 규모		
오종록	2013-05-08	책임운용역	12	7,264	서울대학교 경제학과, 교보투신, 한누리투자증권, 이트레이드증권, 알리안 츠생명보험 자산운용, 現 마이더스에셋자산운용 채권운용파트장	2109000845
김용범	2013-09-11	책임운용역	8	45,536	연세대학교 경영대학원 졸업 삼성생명, 삼성자산운용, KTB자산운용 現 마이더스에셋자산운용 주식운용파트 파트장	2109000647
신진호	2013-09-11	부책임운용역	11	50,870	고려대 경영대 석사, 한양증권, 現 마이더스에셋자산운용 Equity담당대표	2109000535
정승호	2014-10-01	부책임운용역	11	24,579	뉴욕주립대학교(알바니) 대학원 회계학석사, CFA, AICPA, CMA/CFM, 딜로이트안진회계법인 리서치, GS자산운용 채권운용팀, 現 마이더스에셋자산운용 채권운용파트 부장	2110000746

주) 성명이 굵은 글씨로 표시된 것이 책임운용전문인력이며, '책임운용전문인력'이란 운용전문인력 중 투자전략수립 및 투자 의사결정 등에 있어 주도적이고 핵심적인 역할을 수행하는 자를 말합니다.

※ 성과보수가 있는 펀드 및 투자일임계약 운용규모

오종록 : 펀드수(2) 운용규모(150,991) (단위:개, 백만원)

김용범 : 펀드수(1) 운용규모(982,718) (단위:개, 백만원)

신진호 : 펀드수(1) 운용규모(1,340,719) (단위:개, 백만원)

정승호 : 없음

▶ 운용전문인력 변경내역

기간	운용전문인력
2002-01-25 ~ 2012-05-01	허필석
2011-04-01 ~ 2012-05-01	채경섭
2013-05-08 ~ 현재	오종록
2013-09-11 ~ 2014-09-30	권순신
2013-09-11 ~ 현재	김용범
2013-09-11 ~ 현재	신진호
2014-10-01 ~ 현재	정승호

5. 비용현황

▶ 보수 및 비용 지급현황

마이더스 블루칩배당 30 증권 투자회사(채권혼합)

(단위 : 백만원,%)

구분	전기		당기		비고
	금액	비율(%)*	금액	비율(%)*	
자산운용사	-	-	-	-	
판매회사	-	-	-	-	
펀드재산보관(신탁업자)	-	-	-	-	
일반사무관리회사	-	-	-	-	
보수 합계	-	-	-	-	
기타비용**	2	0.04	1	0.04	
매매 중개 수수료	단순매매/중개수수료	0	0.01	0	0.01
	조사분석업무 등 서비스수수료	1	0.02	1	0.03
	합계	1	0.03	1	0.04
증권거래세	1	0.04	2	0.06	

마이더스 블루칩배당 30 증권 투자회사(채권혼합)C1

(단위 : 백만원,%)

구분	전기		당기		비고
	금액	비율(%)*	금액	비율(%)*	
자산운용사	3	0.10	3	0.09	
판매회사	6	0.19	6	0.17	
펀드재산보관(신탁업자)	0	0.01	0	0.01	
일반사무관리회사	0	0.01	0	0.01	
보수 합계	10	0.30	10	0.27	
기타비용**	0	0.00	0	0.00	
매매 중개 수수료	단순매매/중개수수료	-	-	-	-
	조사분석업무 등 서비스수수료	-	-	-	-
	합계	-	-	-	-
증권거래세	-	-	-	-	

마이더스 블루칩배당 30 증권 투자회사(채권혼합)S

(단위 : 백만원,%)

구분	전기		당기		비고
	금액	비율(%)*	금액	비율(%)*	
자산운용사	-	-	-	-	
판매회사	-	-	-	-	
펀드재산보관(신탁업자)	-	-	-	-	
일반사무관리회사	-	-	-	-	
보수 합계	-	-	-	-	
기타비용**	-	-	-	-	
매매 중개 수수료	단순매매/중개수수료	-	-	-	-
	조사분석업무 등 서비스수수료	-	-	-	-
	합계	-	-	-	-
증권거래세	-	-	-	-	

* 펀드의 순자산평잔 대비 비율

** 기타비용이란 회계감사비용, 증권 등의 예약 및 결제비용 등 펀드에서 경상적/반복적으로 지출된 비용으로서 매매/중개수수료는 제외한 것입니다.

▶ 총보수비용 비율

마이더스 블루칩배당 30 증권 투자회사(채권혼합)

(단위 : 연환산, %)

구분	해당 펀드		상위펀드 비용 합산	
	총보수,비용비율	매매, 중개수수료 비율	합성 총보수,비용비율	매매, 중개수수료 비율
전기	0.18	0.12	0.18	0.12
당기	0.15	0.16	0.15	0.16

구분	해당 펀드		상위펀드 비용 합산	
	총보수,비용비율	매매,중개수수료 비율	합성 총보수,비용비율	매매,중개수수료 비율
전기	1.19	-	1.37	0.12
당기	1.10	-	1.25	0.16

구분	해당 펀드		상위펀드 비용 합산	
	총보수,비용비율	매매,중개수수료 비율	합성 총보수,비용비율	매매,중개수수료 비율
전기	-	-	0.18	0.12
당기	-	-	0.15	0.16

주1) 총보수·비용비율(Total Expense Ratio)이란 운용보수 등 펀드에서 부담하는 '보수'와 '기타비용' 총액을 순자산 연평균 (보수,비용 차감전 기준)으로 나눈 비율로서 해당 운용기간 중 투자자가 부담한 총 보수,비용수준을 나타냅니다.

주2) 매매/중개수수료 비율이란 매매/중개수수료를 순자산 연평균액(보수,비용 차감전 기준)으로 나눈 비율로서 해당 운용기간 중 투자자가 부담한 매매/중개수수료의 수준을 나타냅니다.

6. 투자자산매매내역

▶ 매매주식규모 및 회전을

매수		매도		매매회전율	
수량	금액	수량	금액	3개월	연환산
13,341	574,076,320	14,275	655,195,075	67.26	275.84

※ 매매회전율이란 해당 운용기간 중 매도한 주식금액의 총액을 그 해당 운용기간 중 보유한 주식의 평균가액으로 나눈 비율.

※ 매매회전율이 높을 경우 매매거래수수료(0.1%내외) 및 증권거래세(매도시 0.3%) 발생으로 실제 투자자가 부담하게 되는 펀드비용이 증가합니다.

▶ 최근 3분기 매매회전율 추이

2015-01-04 ~ 2015-04-03	2014-10-04 ~ 2015-01-03	2014-07-04 ~ 2014-10-03
67.26	46.31	71.06