

MIDAS ASSET

마이다스에셋자산운용

자산운용보고서

마이다스 월드 In Best 연금 증권 자투자신탁

운용기간 2014.12.20 ~ 2015.03.19

Midas International Asset Management Ltd.

www.midasasset.com

이 자산운용보고서는 자본시장과 금융투자업에 관한 법률에 의거 자산운용회사가 작성하며, 투자자가 가입한 상품의 특정기간(3개월, 단, MMF는 1개월) 동안의 자산운용에 대한 결과를 요약하여 제공하는 보고서입니다. 이 자산운용보고서의 내용은 고객님의 가입하신 펀드 전체에 관한 내용으로, 고객님의 개인별 수익률 정보 확인 및 변경사항은 가입하신 판매회사를 통하여 확인하시기 바랍니다.

공지사항

고객님이 가입하신 펀드는 『자본시장과 금융투자업에 관한 법률(간투법에서 전환)』의 적용을 받습니다.

이 보고서는 자본시장법에 의해 마이다스 월드 In Best 연금 증권 자투자신탁 (주식-재간접형)의 자산운용사인 마이다스에셋자산운용이 작성하여 펀드자산보관자(신탁업자)인 'NH농협은행(주)'의 확인을 받아 판매회사를 통해 투자자에게 제공됩니다. 다만 일괄 예약된 펀드의 펀드자산보관자(신탁업자) 확인기간은 일괄 예약된 날 이후 기간에 한합니다.

각종 보고서 확인 : 마이다스에셋자산운용 <http://www.midasasset.com>
 금융투자협회 <http://dis.fundservice.net>

1. 펀드의 개요

▶ 기본정보

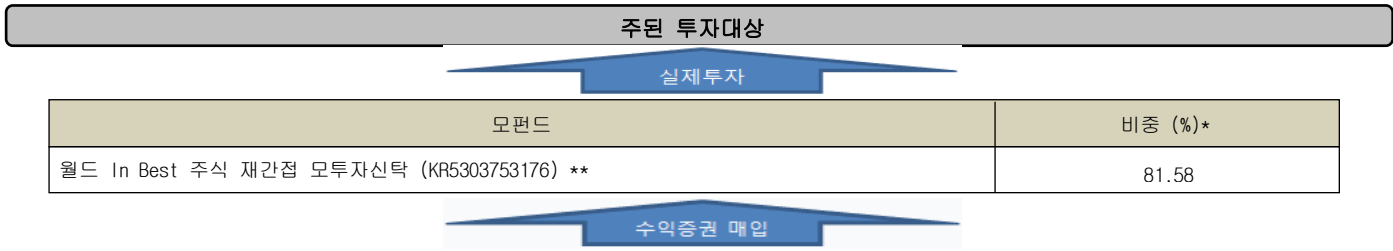
위험등급 : 1등급

펀드명칭		금융투자협회 펀드코드	
마이다스 월드 In Best 연금 증권 자투자신탁 (주식-재간접형)		77354	
마이다스 월드 In Best 연금 증권 자투자신탁 (주식-재간접형)C1		AP335	
마이다스 월드 In Best 연금 증권 자투자신탁 (주식-재간접형)S-P		AP337	
펀드의 종류	투자신탁/증권(재간접형)/추가형/개방형/종류형/모자형	최초설정일	2007-12-20
운용기간	3개월(2014-12-20 ~ 2015-03-19)	존속기간	추가형
자산운용사	마이다스에셋자산운용		
펀드자산보관(신탁업자)	NH농협은행(주)	일반사무관리회사	SC은행 펀드서비스부
판매회사	NH농협은행(주) 펀드온라인코리아		
상품의 특징	본 펀드는 펀드 하나로 국내 및 해외 주식시장에 쉽게 분산 투자할 수 있는 상품으로서 글로벌 증시분석을 통해 성장성이 높은 유망지역/국가와 글로벌 투자환경에 유리한 테마형 펀드에 투자하고 있습니다. 해외주식 시장에 대한 투자는 해외투자펀드를 엄선하여 투자함으로써 고객의 펀드선택에 관한 어려움을 해소하고, 국내주식은 마이다스에셋에서 직접 운용합니다. 국내 주식시장 투자 일부는 국내 펀드로 운용할 수 있습니다. 본 펀드는 통상 주식 및 펀드에 투자자산의 대부분을 투자하고 필요한 유동성을 제외한 나머지 자산은 콜 등에 투자됩니다. 이에 따라 주가 변동에 따른 손익과 환율, 금리 등 다양한 거시경제변수가 수익률에 영향을 미치며 이와 관련된 투자위험에 노출되어 있습니다. 한편, 본 펀드를 연금저축펀드로 가입한 분들에게는 관련 법에 따른 소득공제 등 세제혜택이 부여됩니다.		

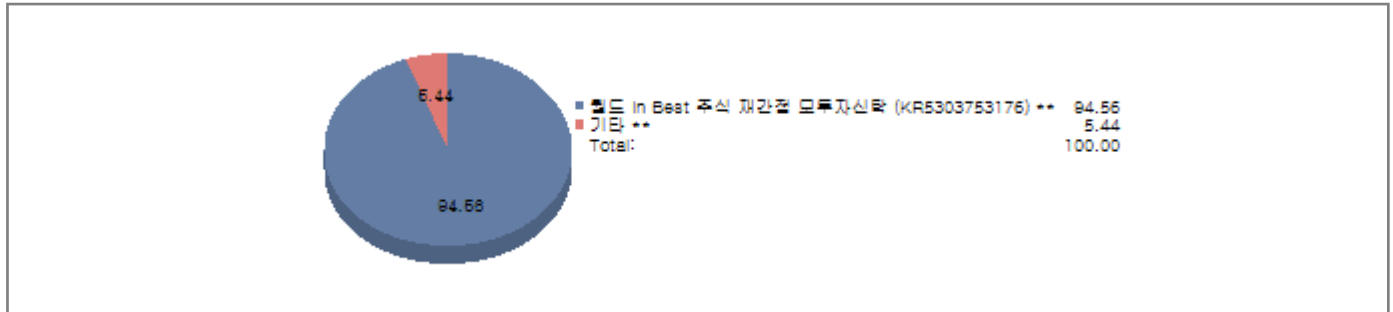
☞ 위험등급 : 투자대상 자산의 종류 및 위험도 등을 감안하여 1등급(매우 높은 위험) 부터 5등급(매우 낮은 위험) 까지 투자위험 등급을 5단계로 분류함.

☞ 1등급 - 매우 높은 위험, 2등급 - 높은 위험, 3등급 - 중간 위험, 4등급 - 낮은 위험, 5등급 - 매우 낮은 위험

▶ 펀드 구성



마이더스 월드 In Best 연금 증권 자투자신탁 (주식-재간접형)



주) 위의 도표 및 그림은 현재 투자자가 가입하고 있는 자펀드만을 대상으로 보여주고 있습니다.
 * 자펀드가 각 모펀드에서 차지하고 있는 비중을 나타냅니다.
 ** 자펀드 자산현황을 100으로 가정하였을 때 각 모펀드의 집합투자증권을 얼마만큼 투자하고 있는지를 보여줍니다.

↓ 수익증권 매입

종류형 펀드	종류(Class)별	A	B	C	D	E	F	H	I	P	W	J	S	S-P	기타
	비중(%)***	-	-	100.00	-	-	-	-	-	-	-	-	0.00	-	-

*** 자펀드에 편입되어 있는 각 종류(Class)별 구성비중을 나타낸 수치입니다.

▶ 재산현황

(단위 : 원, 좌/주, %)

마이더스 월드 In Best 연금 증권 자투자신탁 (주식-재간접형)	전기말	당기말	증감률
자산 총액	28,877,416,229	31,646,055,450	9.59
부채 총액	19,987,718	47,065,105	135.47
순자산총액	28,857,428,511	31,598,990,345	9.50
기준가격	917.28	991.60	8.10

(단위 : 원, 좌/주, %)

월드 In Best 주식 재간접 모투자신탁	전기말	당기말	증감률
자산 총액	36,402,460,301	37,080,786,806	1.86
부채 총액	346,593,385	453,729,755	30.91
순자산총액	36,055,866,916	36,627,057,051	1.58
기준가격	948.05	1,029.25	8.56

(단위 : 원, %)

종류(Class)별 기준가격 현황	전기말	당기말	증감률
마이더스 월드 In Best 연금 증권 자투자신탁 (주식-재간접형)C1	904.16	974.09	7.73
마이더스 월드 In Best 연금 증권 자투자신탁 (주식-재간접형)S-P	1,020.24	1,081.00	5.96

주) 기준가격이란 투자자가 집합투자증권을 입금(매입), 출금(환매)하는 경우 또는 분배금(상환금포함) 수령 시에 적용되는 가격으로 펀드의 순자산총액을 발행된 수익증권 총좌수로 나눈 가격을 말합니다.

주) 위 전기말 기준가격은 결산부기준가격이며, 재투자기준가격은 (904.16) (1000.00) 입니다.

※ 분배금내역

월드 IB연금자주-재C1

(단위 : 백만원, 좌)

분배금 기준일	분배금 지급금액	분배후 수탁고	기준가격(원)		비고
			분배금 지급전	분배금 지급후	
해당사항없음					

월드 IB연금자주-재S-P

(단위 : 백만원, 좌)

분배금 기준일	분배금 지급금액	분배후 수탁고	기준가격(원)		비고
			분배금 지급전	분배금 지급후	
해당사항없음					

2. 운용경과 및 수익률현황

▶ 운용경과

지난 분기 펀드의 수익률은 7.73%(클래스 C1 기준)로, 비교지수 대비 2.14%p 높은 성과를 기록하였습니다. 펀드 순자산의 약 41%(모펀드 기준, 이하 같음)를 차지하는 국내주식 부문과 약 58%를 차지하는 국내/외 수익증권에서 모두 수익이 발생하였습니다. 그 중, 국내주식 부문에서는 펀드 내 편입비중이 높은 삼성전자, 아모레퍼시픽, 현대산업 등의 주가가 상승하여 펀드 성과에 기여하였습니다. 수익증권 부문 중, 국내에서는 TIGER 헬스케어, TIGER 생활소비재, KODEX Japan 등의 성과가 좋았으며 해외에서는 중국(비중 15%)에 투자하는 수익증권의 성과가 우수했습니다. 한편, SK하이닉스, 현대글로벌비스, 현대차2우B 등 종목과 국내 소프트웨어 ETF는 분기 수익률이 다소 저조하여 전체 펀드 성과 상승을 다소 제한하였습니다.

▶ 투자환경 및 운용계획

국내 주식부문에서는 1분기 실적에 대한 기대감이 낮은 상황에서 작년과 같은 '어닝쇼크'가 재현되지는 않을 것으로 보입니다. 반면, 일부 업종의 경우 이익추정치 상향조정이 되고 있으나 주가 상승으로 일정부분이 반영되어 있다고 판단합니다. 따라서 추후 주식 시장은 개별 기업 및 업종의 이익에 초점을 두고 운용할 계획입니다. 수익증권 부문은 상대 매력도 감소로 인해 국내 증시 상승 여력이 제한적으로 보임에 따라 KODEX 레버리지 ETF의 비중을 줄일 계획입니다. 한편, 금융 정책을 주도적으로 펼치고 있는 일본과 중국의 비중을 지속적으로 확대해나갈 계획입니다. 해외 부문에서는 고배당/지배구조개선/고령화/신성장산업(게임, 소프트웨어, 중국소비 등) 테마에 맞춰 매매할 계획이며 지속적으로 편입 가능한 ETF를 발굴할 계획입니다.

▶ 기간수익률

(단위 : %)

구분	최근 1개월	최근 3개월	최근 6개월	최근 9개월	최근 1년	최근 2년	최근 3년	최근 5년	설정일
마이더스 월드 In Best 연금 증권 자투자신탁 (주식-재간접형)	3.17	8.10	4.42	8.84	10.56	10.78	14.55	11.13	-0.26
월드 In Best 주식 재간접 모두자신탁	3.34	8.56	4.66	9.25	11.03	12.54	18.38	18.29	2.93
마이더스 월드 In Best 연금 증권 자투자신탁 (주식-재간접형)C1	3.07	7.73	3.69	7.69	9.00	-	-	-	7.31
마이더스 월드 In Best 연금 증권 자투자신탁 (주식-재간접형)S-P	3.17	8.10	4.42	8.84	-	-	-	-	10.29
비교지수	3.90	5.59	-0.78	2.30	5.17	3.00	-0.45	20.86	9.48

비교지수(Benchmark) = KOSPI 100%

* 위 투자실적은 과거 성과를 나타낼 뿐 미래의 운용성과를 보장하는 것은 아닙니다.

▶ 연평균 수익률

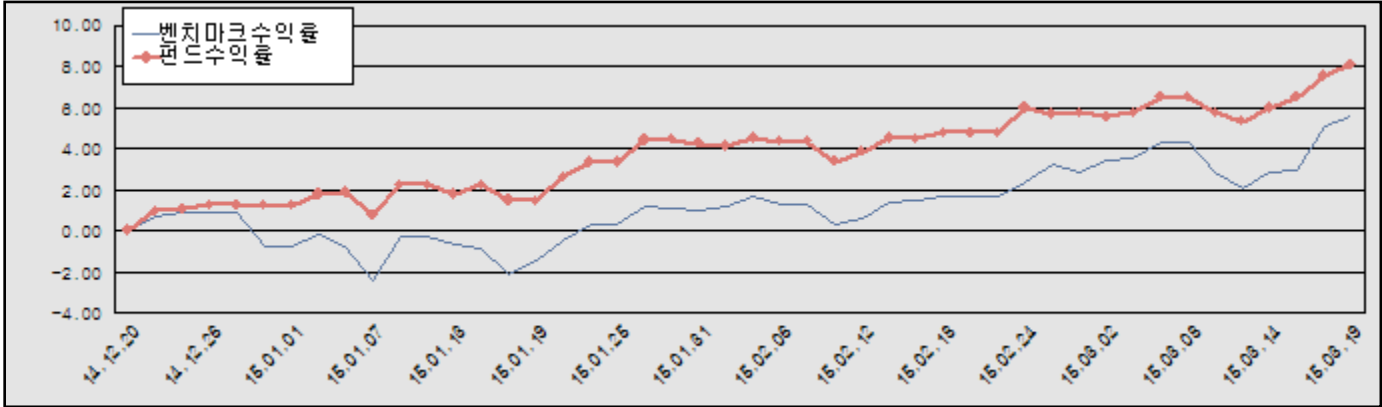
(단위 : %)

구분	최근 1년	최근 2년	최근 3년	최근 5년
마이더스 월드 In Best 연금 증권 자투자신탁 (주식-재간접형)	10.56	5.25	4.63	2.13
월드 In Best 주식 재간접 모두투자신탁	11.03	6.08	5.79	3.42
마이더스 월드 In Best 연금 증권 자투자신탁 (주식-재간접형)C1	9.00	-	-	-
마이더스 월드 In Best 연금 증권 자투자신탁 (주식-재간접형)S-P	-	-	-	-
비교지수	5.17	1.49	-0.15	3.86

비교지수(Benchmark) = KOSPI 100%

* 위 투자실적은 과거 성과를 나타낼 뿐 미래의 운용성과를 보장하는 것은 아닙니다.

마이더스 월드 In Best 연금 증권 자투자신탁 (주식-재간접형)



비교지수(Benchmark) = KOSPI 100%

* 위 투자실적은 과거 성과를 나타낼 뿐 미래의 운용성과를 보장하는 것은 아닙니다.

▶ 손익현황

마이더스 월드 In Best 연금 증권 자투자신탁 (주식-재간접형)

(단위 : 백만원)

구분	증권				파생상품		부동산	특별자산		단기대출 및 예금	기타	손익합계
	주식	채권	어음	집합투자증권	장내	장외		실물자산	기타			
당기손익	-	-	7	2,347	-	-	-	-	-	1	0	2,355
전기손익	-	-	6	-1,017	-	-	-	-	-	1	-	-1,010

월드 In Best 주식 재간접 모두투자신탁

(단위 : 백만원)

구분	증권				파생상품		부동산	특별자산		단기대출 및 예금	기타	손익합계
	주식	채권	어음	집합투자증권	장내	장외		실물자산	기타			
당기손익	666	-	2	1,486	-	-	-	-	-	1	830	2,985
전기손익	-1,180	-	1	-171	-	-	-	-	-	1	-31	-1,380

3. 자산현황

▶ 자산구성현황

마이더스 월드 In Best 연금 증권 자투자신탁 (주식-재간접형)

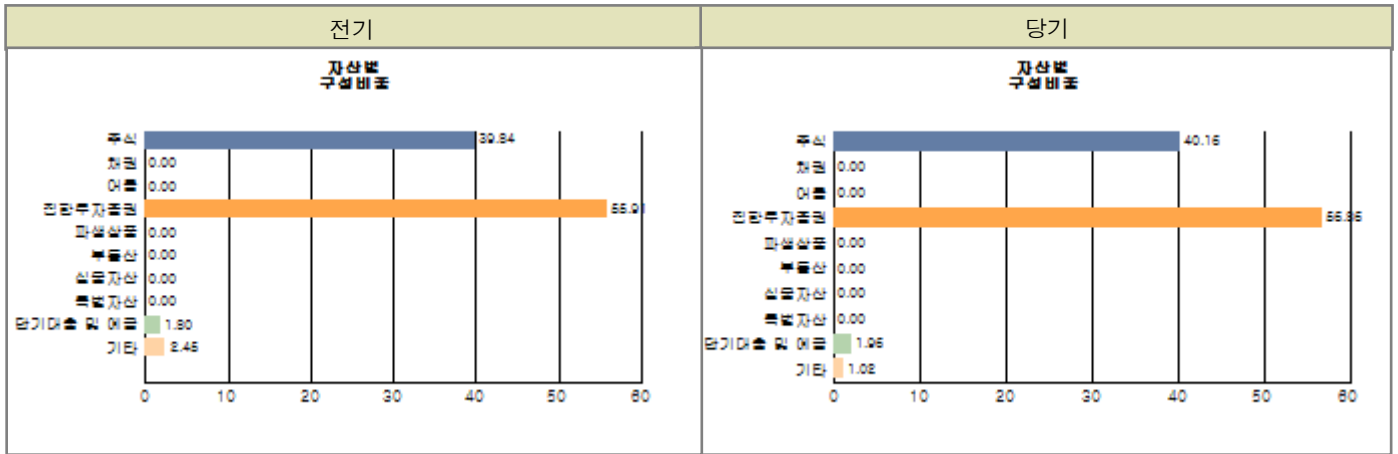
(단위 : 백만원, %)

통화별 구분	증권				파생상품		부동산	특별자산		단기대출 및 예금	기타	자산총액
	주식	채권	어음 및 기타증권	집합투자증권	장내	장외		실물자산	기타			
KRW	-	-	-	29,880 (94.42)	-	-	-	-	-	1,766 (5.58)	-	31,646 (100.00)
합계	-	-	-	29,880 (94.42)	-	-	-	-	-	1,766 (5.58)	-	31,646 (100.00)

※ ()내는 자산총액에 대한 비중. 다만 클래스 펀드인 경우, 클래스운용펀드의 투자비중을 뜻함.

통화별 구분	증권				파생상품		부동산	특별자산		단기대출 및 예금	기타	자산총액
	주식	채권	어음 및 기타증권	집합투자증권	장내	장외		실물자산	기타			
KRW	14,892 (40.16)	-	-	21,084 (56.86)	-	-	-	-	-	726 (1.96)	379 (1.02)	37,081 (100.00)
합계	14,892 (40.16)	-	-	21,084 (56.86)	-	-	-	-	-	726 (1.96)	379 (1.02)	37,081 (100.00)

※ ()내는 자산총액에 대한 비중. 다만 클래스 펀드인 경우, 클래스운용펀드의 투자비중을 뜻함.



주) 위 자산구성 그래프는 모펀드 기준의 구성현황입니다.

▶ 업종별, 국가별 투자비중

월드 In Best 주식 재간접 모두자산탁

주식투자 상위 10종목

종 목	비 중(%)	종 목	비 중(%)
삼성전자	11.23	삼성전자우	3.80
SK하이닉스	3.78	대상	3.55
SK C&C	3.12	현대글로벌비스	3.09
아모레퍼시픽	3.08	메리츠증권	2.78
삼성물산	2.64	제일모직	2.59

※ 비중 : 펀드내 주식 총액중 해당 종목이 차지하는 비중

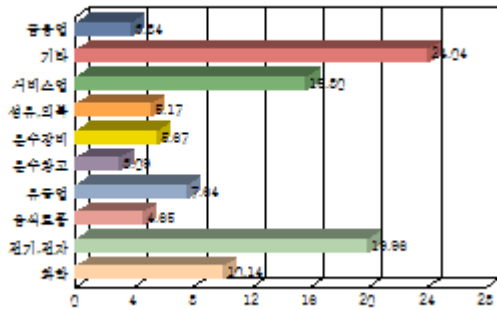
월드 In Best 주식 재간접 모두자산탁

업종별 투자비중

종 목	비 중(%)	종 목	비 중(%)
전기, 전자	19.96	서비스업	15.80
화학	10.14	유통업	7.64
운수장비	5.67	섬유, 의복	5.17
음식료품	4.65	금융업	3.84
운수창고	3.09	기타	24.04

※ 비중 : 펀드내 주식 총액중 해당 종목이 차지하는 비중

[업종별 투자비중]



주1) 기준일 현재 펀드에 편입되어 있는 주식의 업종별 비율을 나타냅니다. 주2) 위 업종구분은 한국거래소의 업종구분에 따릅니다.

▶ 환헤지에 관한 사항

마이더스 월드 In Best 연금 증권 자투자신탁 (주식-재간접형)

(단위 : %, 원)

투자설명서상의 목표 환헤지 비율	환헤지 비율	환헤지 비율
-	-	-

주) 환헤지란 환율 변동으로 인한 외화표시자산의 가치변동위험을 선물환계약 등을 이용하여 줄이는 것을 말하며, 환헤지 비율은 기준일 현재 펀드에서 보유하고 있는 총 외화자산의 평가액 대비, 환헤지 규모를 비율로 표시한 것을 말합니다.

▶ 투자대상 상위 10종목

월드 In Best 주식 재간접 모투자신탁

(단위 : %)

구분	종목명	비중	구분	종목명	비중
1	집합투자증권 미래친디아컨슈1주CI	9.64	2	집합투자증권 미래글로벌컨슈머C-I	7.95
3	집합투자증권 솔로몬AP컨슈머주1-I	6.89	4	집합투자증권 피델리티재팬자(주)I	5.18
5	집합투자증권 KODEX 삼성그룹	5.07	6	주식 삼성전자	4.51
7	집합투자증권 피델리티차이나주자I	4.08	8	집합투자증권 ARIRANG 고배당주	3.93
9	집합투자증권 TIGER 생활소비재	3.33	10	집합투자증권 TIGER 소프트웨어	2.73

※ 비중 : 펀드내 순자산 총액중 해당 종목이 차지하는 비중

* 보다 상세한 투자대상자산 내역은 금융투자협회 전자공시사이트의 펀드 분기영업보고서 및 결산보고서를 참고하실 수 있습니다. (인터넷주소 <http://dis.kofia.or.kr>) 단, 협회 전자공시사이트에서 조회한 분기영업보고서 및 결산보고서는 본 자산운용보고서와 작성기준일이 상이할 수 있습니다.

▼ 각 자산별 보유종목 내역

▶ 주식

■ 상위 5개 종목

월드 In Best 주식 재간접 모투자신탁

(단위 : 주, 원, %)

종목	보유수량	평가금액	비중
삼성전자	1,138	1,672,860,000	11.23
삼성전자우	506	565,202,000	3.80
SK하이닉스	12,145	563,528,000	3.78
대상	12,877	527,957,000	3.55
SK C&C	2,073	464,352,000	3.12

※ 비중 : 펀드내 주식 총액중 해당 종목이 차지하는 비중

▶ 채권

해당사항 없음

▶ 어음

해당사항 없음

▶ 집합투자증권

■ 상위 5개 종목

마이더스 월드 In Best 연금 증권 자투자신탁 (주식-재간접형)

(단위 : 원)

종 목	종류	자산운용사	설정원본	순자산금액	취득일	비 중
월드In Best주식모	수익증권	마이더스에셋자산운용	27,533,073,200	29,880,090,160	2007-12-21	81.58

※ 비중 : 자펀드가 해당 모펀드에서 차지하는 비중

월드 In Best 주식 재간접 모투자신탁

(단위 : 원)

종 목	종류	자산운용사	설정원본	순자산금액	취득일	비 중
미래친디아권슈1주CI	수익증권	미래에셋자산운용	3,684,197,179	3,574,213,200	2013-05-07	16.95
미래글로벌권슈머C-i	수익증권	미래에셋자산운용	2,605,986,610	2,949,740,147	2013-11-18	13.99
솔로몬AP권슈머주1-I	수익증권	미래에셋자산운용	2,298,664,365	2,556,601,458	2007-11-27	12.13
피델리티재팬자(주)I	수익증권	피델리티자산운용	1,646,662,993	1,919,783,290	2012-11-26	9.11
KODEX 삼성그룹	수익증권	마이더스에셋자산운용	1,765,294,000	1,880,917,500	2014-08-26	8.92

※ 비중 : 보유한 전체 집합투자증권 중 해당 수익증권이 차지하는 비중

▶ 장내파생상품

해당사항 없음

▶ 장외파생상품

해당사항 없음

▶ 부동산(임대)

해당사항 없음

▶ 부동산(자금대여 및 차입)

해당사항 없음

▶ 특별자산

해당사항 없음

▶ 유동성

마이더스 월드 In Best 연금 증권 자투자신탁 (주식-재간접형)

종류	금융기관	대출(예금)일자	대출(예금)액	적용금리	만기일	비고
REPO매수 (15031930)	미래에셋(신탁_Repo)	2015-03-19	1,600,076,712	1.75	2015-03-20	
예금	NH농협은행(주)		165,888,578	1.38		

※ 상위 5개 종목만 기재함.

월드 In Best 주식 재간접 모투자신탁

종류	금융기관	대출(예금)일자	대출(예금)액	적용금리	만기일	비고
REPO매수 (15031951)	유안타증권	2015-03-19	700,033,561	1.75	2015-03-20	
예금	NH농협은행(주)		25,471,042	1.38		

※ 상위 5개 종목만 기재함.

▶ 기타

해당사항 없음

4. 투자운용전문인력 현황

▶ 운용전문인력

(단위 : 개, 백만원)

성명	운용개시일	직위	운용중인 다른 펀드 현황		주요 경력 및 운용내역(최근5년)	협회등록번호
			펀드 수	운용 규모		
김용범	2013-09-11	책임운용역	8	47,457	연세대학교 경영대학원 졸업 삼성생명, 삼성자산운용, KTB자산운용 現 마이다스에셋자산운용 주식운용파트 파트장	2109000647
신진호	2013-09-11	부책임운용역	11	53,847	고려대 경영대 석사, 한양증권, 現 마이다스에셋자산운용 Equity 담당대표	2109000535

주) 성명이 굵은 글씨로 표시된 것이 책임운용전문인력이며, '책임운용전문인력'이란 운용전문인력 중 투자전략수립 및 투자 의사결정 등에 있어 주도적이고 핵심적인 역할을 수행하는 자를 말합니다.

* 성과보수가 있는 펀드 및 투자일임계약 운용규모

김용범 : 없음

신진호 : 펀드수(1) 운용규모(1,340,719) (단위:개, 백만원)

▶ 운용전문인력 변경내역

기간	운용전문인력
2007-12-20 ~ 2012-05-01	허필석
2012-05-02 ~ 2013-02-28	김명현
2013-09-11 ~ 현재	김용범
2013-09-11 ~ 현재	신진호

5. 비용현황

▶ 보수 및 비용 지급현황

마이다스 월드 In Best 연금 증권 자투자신탁 (주식-재간접형)

(단위 : 백만원,%)

구분	전기		당기		비고
	금액	비율(%)*	금액	비율(%)*	
자산운용사	-	-	-	-	
판매회사	-	-	-	-	
펀드재산보관(신탁업자)	-	-	-	-	
일반사무관리회사	-	-	-	-	
보수 합계	-	-	-	-	
기타비용**	-	-	0	0.00	
매매 중개 수수료	단순매매/중개수수료	0	0.00	0	0.00
	조사분석업무 등 서비스수수료	-	-	-	-
	합계	0	0.00	0	0.00
증권거래세	-	-	-	-	

월드 In Best 주식 재간접 모투자신탁

(단위 : 백만원,%)

구분	전기		당기		비고
	금액	비율(%)*	금액	비율(%)*	
자산운용사	-	-	-	-	
판매회사	-	-	-	-	
펀드재산보관(신탁업자)	-	-	-	-	
일반사무관리회사	-	-	-	-	
보수 합계	-	-	-	-	
기타비용**	0	0.00	0	0.00	
매매 중개 수수료	단순매매/중개수수료	7	0.02	6	0.02
	조사분석업무 등 서비스수수료	17	0.05	14	0.04
	합계	24	0.06	20	0.06
증권거래세	30	0.08	25	0.07	

마이더스 월드 In Best 연금 증권 자투자신탁 (주식-재간접형)C1

(단위 : 백만원,%)

구분	전기		당기		비고
	금액	비율(%)*	금액	비율(%)*	
자산운용사	29	0.10	30	0.10	
판매회사	71	0.25	74	0.24	
펀드재산보관(신탁업자)	2	0.01	2	0.01	
일반사무관리회사	1	0.00	1	0.00	
보수 합계	104	0.36	107	0.36	
기타비용**	0	0.00	0	0.00	
매매 중개 수수료	단순매매/중개수수료	-	-	-	
	조사분석업무 등 서비스수수료	-	-	-	
	합계	-	-	-	
증권거래세	-	-	-	-	

마이더스 월드 In Best 연금 증권 자투자신탁 (주식-재간접형)S-P

(단위 : 백만원,%)

구분	전기		당기		비고
	금액	비율(%)*	금액	비율(%)*	
자산운용사	-	-	-	-	
판매회사	-	-	-	-	
펀드재산보관(신탁업자)	-	-	-	-	
일반사무관리회사	-	-	-	-	
보수 합계	-	-	-	-	
기타비용**	-	-	-	-	
매매 중개 수수료	단순매매/중개수수료	-	-	-	
	조사분석업무 등 서비스수수료	-	-	-	
	합계	-	-	-	
증권거래세	-	-	-	-	

* 펀드의 순자산평가 대비 비율

** 기타비용이란 회계감사비용, 증권 등의 예약 및 결제비용 등 펀드에서 경상적/반복적으로 지출된 비용으로서 매매/중개수수료는 제외한 것입니다.

▶ 총보수비용 비율

마이더스 월드 In Best 연금 증권 자투자신탁 (주식-재간접형)

(단위 : 연환산, %)

구분	해당 펀드		상위펀드 비용 합산	
	총보수,비용비율	매매,중개수수료 비율	합성 총보수,비용비율	매매,중개수수료 비율
전기	-	0.00	0.00	0.25
당기	0.00	0.00	0.01	0.21

월드 In Best 주식 재간접 모두자산탁

(단위 : 연환산, %)

구분	해당 펀드		상위펀드 비용 합산	
	총보수,비용비율	매매,중개수수료 비율	합성 총보수,비용비율	매매,중개수수료 비율
전기	0.00	0.25	0.00	0.25
당기	0.00	0.22	0.00	0.22

마이더스 월드 In Best 연금 증권 자투자신탁 (주식-재간접형)C1

(단위 : 연환산, %)

구분	해당 펀드		상위펀드 비용 합산	
	총보수,비용비율	매매,중개수수료 비율	합성 총보수,비용비율	매매,중개수수료 비율
전기	1.44	-	1.44	0.25
당기	1.44	-	1.45	0.21

마이더스 월드 In Best 연금 증권 자투자신탁 (주식-재간접형)S-P

(단위 : 연환산, %)

구분	해당 펀드		상위펀드 비용 합산	
	총보수,비용비율	매매,중개수수료 비율	합성 총보수,비용비율	매매,중개수수료 비율
전기	-	-	0.00	0.24
당기	-	-	0.01	0.21

주1) 총보수·비용비율(Total Expense Ratio)이란 운용보수 등 펀드에서 부담하는 '보수'와 '기타비용' 총액을 순자산 연평균(보수,비용 차감전 기준)으로 나눈 비율로서 해당 운용기간 중 투자자가 부담한 총 보수,비용수준을 나타냅니다.

주2) 매매/중개수수료 비율이란 매매/중개수수료를 순자산 연평균액(보수,비용 차감전 기준)으로 나눈 비율로서 해당 운용기간 중 투자자가 부담한 매매/중개수수료의 수준을 나타냅니다.

6. 투자자산매매내역

▶ 매매주식규모 및 회전율

마이더스 월드 In Best 연금 증권 자투자신탁 (주식-재간접형)

(단위 : 주,원,%)

매수		매도		매매회전율	
수량	금액	수량	금액	3개월	연환산
-	-	-	-	-	-

월드 In Best 주식 재간접 모두자신탁

(단위 : 주,원,%)

매수		매도		매매회전율	
수량	금액	수량	금액	3개월	연환산
205,334	8,009,833,525	191,650	8,304,248,245	56.74	232.71

※ 매매회전율이란 해당 운용기간 중 매도한 주가가액의 총액을 그 해당 운용기간 중 보유한 주식의 평균가액으로 나눈 비율.

※ 매매회전율이 높을 경우 매매거래수수료(0.1%내외) 및 증권거래세(매도시 0.3%) 발생으로 실제 투자자가 부담하게 되는 펀드비용이 증가합니다.

▶ 최근 3분기 매매회전율 추이

월드 In Best 주식 재간접 모두자신탁

(단위 : %)

2014-12-20 ~ 2015-03-19	2014-09-20 ~ 2014-12-19	2014-06-20 ~ 2014-09-19
56.74	67.03	42.79