

MIDAS ASSET

마이다스에셋자산운용

자산운용보고서

마이다스 블루칩배당 증권 투자신탁 1호(주식)

운용기간 2014.12.07 ~ 2015.03.06

Midas International Asset Management Ltd.

www.midasasset.com

이 자산운용보고서는 자본시장과 금융투자업에 관한 법률에 의거 자산운용회사가 작성하며, 투자자가 가입한 상품의 특정기간(3개월, 단, MMF는 1개월) 동안의 자산운용에 대한 결과를 요약하여 제공하는 보고서입니다. 이 자산운용보고서의 내용은 고객님의 가입하신 펀드 전체에 관한 내용으로, 고객님의 개인별 수익률 정보 확인 및 변경사항은 가입하신 판매회사를 통하여 확인하시기 바랍니다.

공지사항

고객님이 가입하신 펀드는 『자본시장과 금융투자업에 관한 법률(간투법에서 전환)』의 적용을 받습니다.

이 보고서는 자본시장법에 의해 마이다스 블루칩배당 증권 투자신탁 1호(주식)의 자산운용사인 마이다스에셋자산운용이 작성하여 펀드자산보관자(신탁업자)인 '한국외환은행'의 확인을 받아 판매회사를 통해 투자자에게 제공합니다. 다만 일괄 예약된 펀드의 펀드자산보관자(신탁업자) 확인기간은 일괄 예약된 날 이후 기간에 한합니다.

각종 보고서 확인 : 마이다스에셋자산운용 <http://www.midasasset.com>
 금융투자협회 <http://dis.fundservice.net>

1. 펀드의 개요

▶ 기본정보

위험등급 : 1등급

펀드명칭		금융투자협회 펀드코드	
마이다스 블루칩배당 증권 투자신탁 1호(주식)		52937	
마이다스블루칩배당증권투자신탁1호(주)A1		63312	
마이다스블루칩배당증권투자신탁1호(주)C1		63353	
마이다스블루칩배당증권투자신탁1호(주)C2		28651	
마이다스블루칩배당증권투자신탁1호(주)C3		28652	
마이다스블루칩배당증권투자신탁1호(주)C4		28653	
마이다스블루칩배당증권투자신탁1호(주)C5		28654	
마이다스블루칩배당증권투자신탁1호(주)S		AP814	
마이다스블루칩배당증권투자신탁1호(주)Ae		AP813	
마이다스블루칩배당증권투자신탁1호(주)Ce		AV101	
펀드의 종류	투자신탁/증권(주식형)/추가형/개방형/종류형	최초설정일	2005-12-07
운용기간	3개월(2014-12-07 ~ 2015-03-06)	존속기간	추가형
자산운용사	마이다스에셋자산운용		
펀드재산보관(신탁업자)	한국외환은행	일반사무관리회사	SC은행 펀드서비스부
판매회사	하나대투증권 국민은행 한국외환은행 신한은행 교보증권 부산은행 HSBC은행 하나은행 한국투자증권 우리투자증권 대신증권 대구은행 SK증권 교보생명보험주식회사 대우증권 IBK투자증권 미래에셋증권 삼성증권 신한금융투자 NH투자증권(농협) 현대증권 한화투자증권 미래에셋생명 하이투자증권 동부증권 메리츠종합금융증권 펀드온라인코리아 삼성생명		
상품의 특징	본 상품은 시가총액 상위 우량주 중에 배당수익률이 높은 블루칩 배당주에 주로 투자되는 주식형 펀드로서, 주식에 80% 이상, 채권에 20% 이하를 투자하고 있습니다. 종합주가지수를 벤치마크로 하여 벤치마크대비 초과성과를 목표로 하고 있습니다. 주식자산은 투자금액의 80% 내외는 블루칩배당주를 편입하며, 나머지는 중소형 고배당주 주식에 투자되고 있습니다. 이를 통해 주식시장 상승 시 높은 수익이 가능한 블루칩주식의 이점과 배당수익을 얻을 수 있고 하락장에서 방어력이 높은 배당주의 이점을 함께 누릴 수 있습니다. 자산의 80% 이상이 주식에 투자되는 특성상 유가, 환율, 금리 등 다양한 거시경제변수와 투자된 기업의 고유위험이 수익률에 영향을 미치는 특성을 가지고 있습니다.		

- ☞ 위험등급 : 투자대상 자산의 종류 및 위험도 등을 감안하여 1등급(매우 높은 위험) 부터 5등급(매우 낮은 위험) 까지 투자위험 등급을 5단계로 분류함.
- ☞ 1등급 - 매우 높은 위험, 2등급 - 높은 위험, 3등급 - 중간 위험, 4등급 - 낮은 위험, 5등급 - 매우 낮은 위험

▶ 재산현황

(단위 : 원, 좌/주, %)

마이다스 블루칩배당 증권 투자신탁 1호(주식)	전기말	당기말	증감률
자산 총액	63,812,232,988	61,484,034,152	-3.65
부채 총액	289,163,823	1,256,503,023	334.53
순자산총액	63,523,069,165	60,227,531,129	-5.19
기준가격	1,807.79	1,844.40	2.03

(단위 : 원. %)

종류(Class)별 기준가격 현황	전기말	당기말	증감률
마이다스블루칩배당증권투자신탁1호(주)A1	1,006.96	1,016.31	0.93
마이다스블루칩배당증권투자신탁1호(주)C1	983.01	997.59	1.48
마이다스블루칩배당증권투자신탁1호(주)C2	987.96	1,002.92	1.51
마이다스블루칩배당증권투자신탁1호(주)C3	992.91	1,008.25	1.54
마이다스블루칩배당증권투자신탁1호(주)C4	997.90	1,013.62	1.58
마이다스블루칩배당증권투자신탁1호(주)C5	961.82	977.26	1.61
마이다스블루칩배당증권투자신탁1호(주)S	1,025.12	1,017.93	-0.70
마이다스블루칩배당증권투자신탁1호(주)Ae	940.75	957.13	1.74
마이다스블루칩배당증권투자신탁1호(주)Ce	940.66	956.92	1.73

주) 기준가격이란 투자자가 집합투자증권을 입금(매입), 출금(환매)하는 경우 또는 분배금(상환금포함) 수령 시에 적용되는 가격으로 펀드의 순자산총액을 발행된 수익증권 총좌수로 나눈 가격을 말합니다.

주) 위 전기말 기준가격은 결산부기준가격이며, 재투자기준가격은 (1000.00) (983.01) 입니다.

※ 분배금내역

블루칩배당증권1주A1

(단위 : 백만원, 좌)

분배금 기준일	분배금 지급금액	분배후 수탁고	기준가격(원)		비고
			분배금 지급전	분배금 지급후	
해당사항없음					

블루칩배당증권1주Ae

(단위 : 백만원, 좌)

분배금 기준일	분배금 지급금액	분배후 수탁고	기준가격(원)		비고
			분배금 지급전	분배금 지급후	
해당사항없음					

블루칩배당증권1주C1

(단위 : 백만원, 좌)

분배금 기준일	분배금 지급금액	분배후 수탁고	기준가격(원)		비고
			분배금 지급전	분배금 지급후	
해당사항없음					

블루칩배당증권1주C2

(단위 : 백만원, 좌)

분배금 기준일	분배금 지급금액	분배후 수탁고	기준가격(원)		비고
			분배금 지급전	분배금 지급후	
해당사항없음					

블루칩배당증권1주C3

(단위 : 백만원, 좌)

분배금 기준일	분배금 지급금액	분배후 수탁고	기준가격(원)		비고
			분배금 지급전	분배금 지급후	
해당사항없음					

블루칩배당증권1주C4

(단위 : 백만원, 좌)

분배금 기준일	분배금 지급금액	분배후 수탁고	기준가격(원)		비고
			분배금 지급전	분배금 지급후	
해당사항없음					

블루칩배당증권1주C5

(단위 : 백만원, 좌)

분배금 기준일	분배금 지급금액	분배후 수탁고	기준가격(원)		비고
			분배금 지급전	분배금 지급후	
해당사항없음					

블루칩배당증권1주Ce

(단위 : 백만원, 좌)

분배금 기준일	분배금 지급금액	분배후 수탁고	기준가격(원)		비고
			분배금 지급전	분배금 지급후	
해당사항없음					

블루칩배당증권1주S

(단위 : 백만원, 좌)

분배금 기준일	분배금 지급금액	분배후 수탁고	기준가격(원)		비고
			분배금 지급전	분배금 지급후	
해당사항없음					

2. 운용경과 및 수익률현황

▶ 운용경과

지난 분기, 펀드는 1.63%(클래스 A1 기준)의 수익률을 기록하여 비교지수 대비 0.31%p의 초과성적을 기록하였습니다. KOSDAQ의 흐름이 전반적으로 좋았던 가운데, 제약 및 통신, 화학 업종의 성과가 우수했으며 KOSPI에서는 건설업 등이 업황 개선의 효과로 주가 상승했습니다. 보험 및 은행 업종은 기준금리 인하와 실적 악화의 우려로 성과가 저조했습니다. 종목별로는 공모를 통한 신규상장 이후 KOSPI200 지수 편입 기대감 등으로 주가가 상승한 제일모직, 신제품 출시와 관련하여 삼성전자와 삼성전자우 등의 성과가 좋아, 펀드 성과에 긍정적으로 작용하였습니다. 반면, 현대위아, NAVER, 기아차, 현대차우 등의 주가가 하락하여, 전체 펀드 성과의 성과를 일부 제한하였습니다.

▶ 투자환경 및 운용계획

원/달러 환율이 1,100선을 돌파하지 못하고 있어 아직 자동차, 조선, 정유, 화학, 철강 등 수출관련 대형주들이 KOSPI의 상승을 이끌기는 어려울 것으로 보입니다. 삼성전자의 실적 서프라이즈와 신제품 출시 기대감 등으로 삼성전자의 주도주 부각 가능성이 더욱 높아진 것으로 판단하여 펀드는 삼성전자의 비중확대 상태를 유지하고 있습니다. 한편, '엔저 현상'이 심화되고 유가가 하락하며 중국의 기준금리가 인하되는 등 국제 시장은 변동성이 다소 높아지고 있는 상황입니다. 또한 외국인의 매수세가 이어지며 시장 내 유동성이 확대된 측면도 있어, 추후 환율 및 금리 변동 이슈를 면밀히 체크하여 대응할 계획입니다.

▶ 기간수익률

(단위 : %)

구분	최근 1개월	최근 3개월	최근 6개월	최근 9개월	최근 1년	최근 2년	최근 3년	최근 5년	설정일
마이다스 블루칩배당 증권 투자신탁 1호(주식)	0.33	2.03	-3.13	2.48	5.46	5.70	7.45	33.04	116.72
마이다스블루칩배당증권투자신탁1호(주)A1	0.21	1.63	-3.90	1.27	3.80	2.40	2.41	22.80	61.53
마이다스블루칩배당증권투자신탁1호(주)C1	0.16	1.48	-4.18	0.82	3.18	1.19	0.59	19.10	49.43
마이다스블루칩배당증권투자신탁1호(주)C2	0.17	1.51	-4.12	0.92	3.31	1.45	0.97	-	4.20
마이다스블루칩배당증권투자신탁1호(주)C3	0.18	1.54	-4.06	1.01	3.44	1.70	1.34	-	4.77
마이다스블루칩배당증권투자신탁1호(주)C4	0.19	1.58	-4.01	1.10	3.57	1.95	1.73	-	5.35
마이다스블루칩배당증권투자신탁1호(주)C5	0.20	1.61	-3.95	1.19	3.69	2.20	2.10	-	-2.27
마이다스블루칩배당증권투자신탁1호(주)S	0.26	1.79	-3.57	1.96	-	-	-	-	4.35
마이다스블루칩배당증권투자신탁1호(주)Ae	0.24	1.74	-3.68	-	-	-	-	-	-4.29
마이다스블루칩배당증권투자신탁1호(주)Ce	0.24	1.73	-3.70	-	-	-	-	-	-4.31
비교지수	2.94	1.32	-1.78	0.87	1.89	-0.39	0.63	23.15	52.37

비교지수(Benchmark) = KOSPI 100%

* 위 투자실적은 과거 성과를 나타낼 뿐 미래의 운용성과를 보장하는 것은 아닙니다.

▶ 연평균 수익률

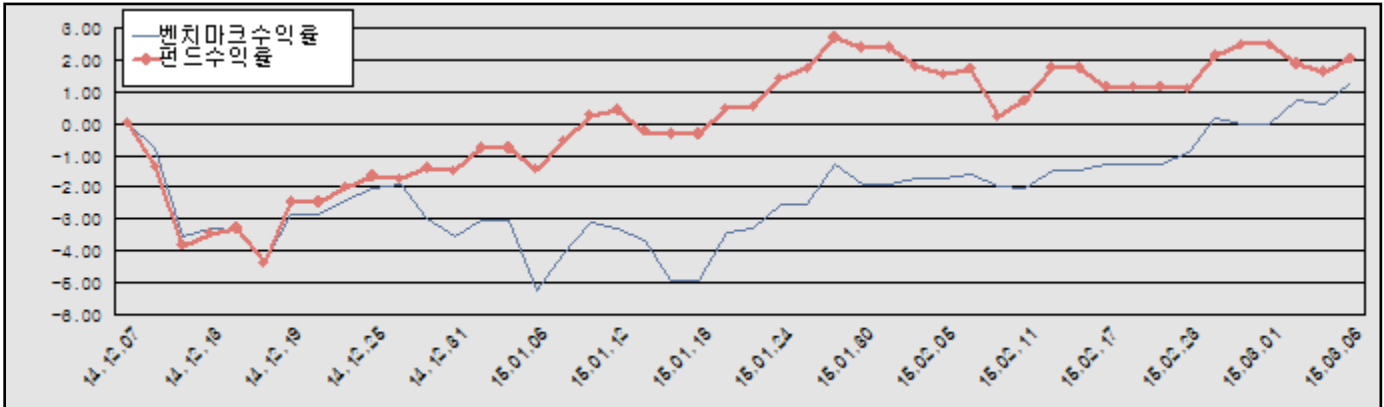
(단위 : %)

구분	최근 1년	최근 2년	최근 3년	최근 5년
마이더스 블루칩배당 증권 투자신탁 1호(주식)	5.46	2.81	2.42	5.88
마이더스블루칩배당증권투자신탁1호(주)A1	3.80	1.19	0.80	4.19
마이더스블루칩배당증권투자신탁1호(주)C1	3.18	0.59	0.19	3.56
마이더스블루칩배당증권투자신탁1호(주)C2	3.31	0.72	0.32	-
마이더스블루칩배당증권투자신탁1호(주)C3	3.44	0.84	0.45	-
마이더스블루칩배당증권투자신탁1호(주)C4	3.57	0.97	0.57	-
마이더스블루칩배당증권투자신탁1호(주)C5	3.69	1.09	0.70	-
마이더스블루칩배당증권투자신탁1호(주)S	-	-	-	-
마이더스블루칩배당증권투자신탁1호(주)Ae	-	-	-	-
마이더스블루칩배당증권투자신탁1호(주)Ce	-	-	-	-
비교지수	1.89	-0.19	0.21	4.25

비교지수(Benchmark) = KOSPI 100%

* 위 투자실적은 과거 성과를 나타낼 뿐 미래의 운용성과를 보장하는 것은 아닙니다.

마이더스 블루칩배당 증권 투자신탁 1호(주식)



비교지수(Benchmark) = KOSPI 100%

* 위 투자실적은 과거 성과를 나타낼 뿐 미래의 운용성과를 보장하는 것은 아닙니다.

▶ 손익현황

마이더스 블루칩배당 증권 투자신탁 1호(주식)

(단위 : 백만원)

구분	증권				파생상품		부동산	특별자산		단기대출 및 예금	기타	손익합계
	주식	채권	어음	집합투자 증권	장내	장외		실물자산	기타			
당기손익	588	-	-	-	-	-	-	-	-	2	650	1,240
전기손익	-3,337	-	0	-	1	-	-	-	-	4	-75	-3,407

3. 자산현황

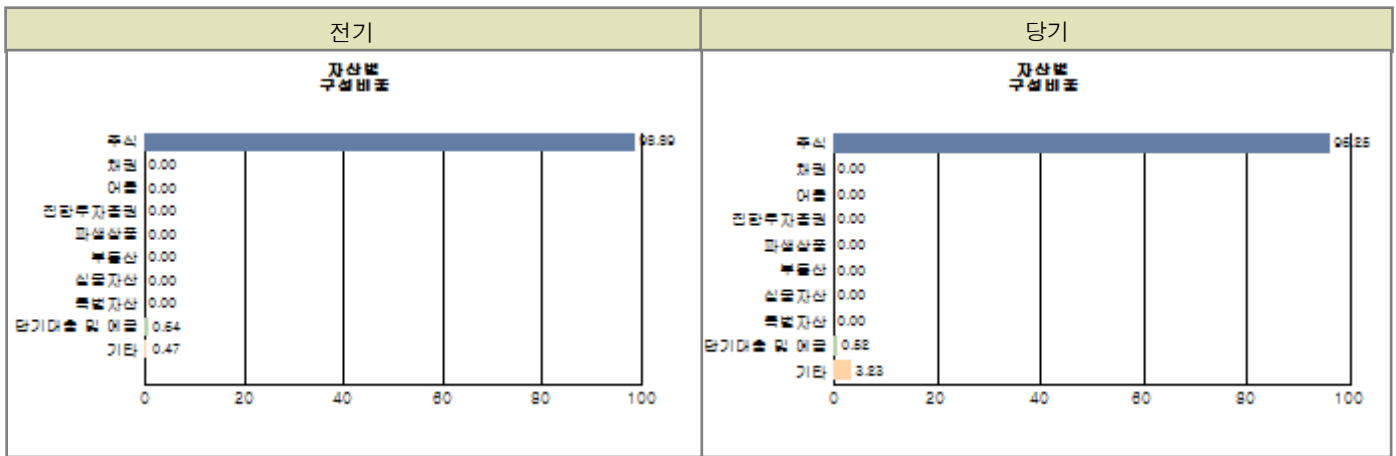
▶ 자산구성현황

마이더스 블루칩배당 증권 투자신탁 1호(주식)

(단위 : 백만원, %)

통화별 구분	증권				파생상품		부동산	특별자산		단기대출 및 예금	기타	자산총액
	주식	채권	어음 및 기타증권	집합투자 증권	장내	장외		실물자산	기타			
원화	59,178 (96.25)	-	-	-	-	-	-	-	-	318 (0.52)	1,989 (3.23)	61,484 (100.00)
합계	59,178 (96.25)	-	-	-	-	-	-	-	-	318 (0.52)	1,989 (3.23)	61,484 (100.00)

* ()내는 자산총액에 대한 비중. 다만 클래스 펀드인 경우, 클래스운용펀드의 투자비중을 뜻함.



주) 위 자산구성 그래프는 클래스 운용펀드 기준의 구성현황입니다.

▶ **업종별, 국가별 투자비중**

마이더스 블루칩배당 증권 투자신탁 1호(주식) 주식투자 상위 10종목

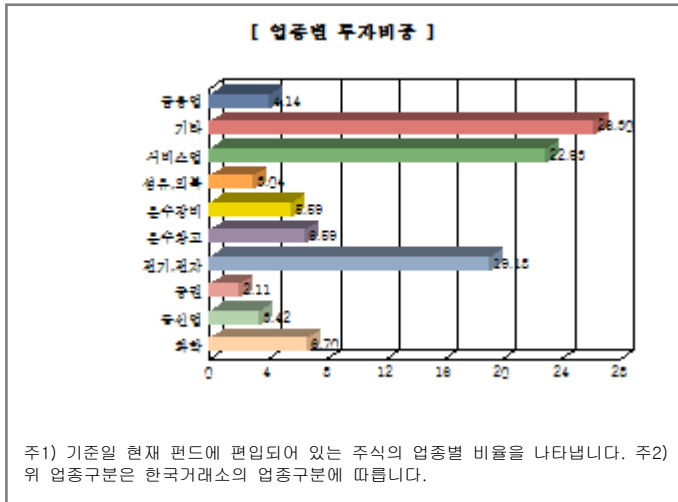
종목	비중(%)	종목	비중(%)
삼성전자	9.76	삼성전자우	5.39
NAVER	4.65	아모레G	2.47
CJ	2.35	CJ대한통운	2.33
아모레퍼시픽	1.86	현대차우	1.86
현대글로비스	1.86	SK텔레콤	1.85

※ 비중 : 펀드내 주식 총액중 해당 종목이 차지하는 비중

마이더스 블루칩배당 증권 투자신탁 1호(주식) 업종별 투자비중

종목	비중(%)	종목	비중(%)
서비스업	22.93	전기, 전자	19.18
화학	6.70	운수창고	6.59
운수장비	5.59	금융업	4.14
통신업	3.42	섬유, 의복	3.04
증권	2.11	기타	26.30

※ 비중 : 펀드내 주식 총액중 해당 종목이 차지하는 비중



▶ **투자대상 상위 10종목**

마이더스 블루칩배당 증권 투자신탁 1호(주식) (단위 : %)

구분	종목명	비중	구분	종목명	비중
----	-----	----	----	-----	----

1	주식	삼성전자	9.40	2	주식	삼성전자우	5.18
3	주식	NAVER	4.48	4	주식	아모레G	2.38
5	주식	CJ	2.27	6	주식	CJ대한통운	2.24
7	주식	아모레퍼시픽	1.79	8	주식	현대차우	1.79
9	주식	현대글로비스	1.79	10	주식	SK텔레콤	1.78

※ 비중 : 펀드내 순자산 총액중 해당 종목이 차지하는 비중

* 보다 상세한 투자대상자산 내역은 금융투자협회 전자공시사이트의 펀드 분기영업보고서 및 결산보고서를 참고하실 수 있습니다.
(인터넷주소 <http://dis.kofia.or.kr>) 단, 협회 전자공시사이트에서 조회한 분기영업보고서 및 결산보고서는 본 자산운용보고서와 작성기준일이 상이할 수 있습니다.

▼ 각 자산별 보유종목 내역

▶ 주식

■ 상위 5개 종목

마이더스 블루칩배당 증권 투자신탁 1호(주식)

(단위 : 주, 원, %)

종목	보유수량	평가금액	비중
삼성전자	4,006	5,776,652,000	9.76
삼성전자우	2,890	3,187,670,000	5.39
NAVER	4,050	2,754,000,000	4.65
아모레G	1,162	1,460,634,000	2.47
CJ	8,545	1,392,835,000	2.35

※ 비중 : 펀드내 주식 총액중 해당 종목이 차지하는 비중

▶ 채권

해당사항 없음

▶ 어음

해당사항 없음

▶ 집합투자증권

해당사항 없음

▶ 장내파생상품

해당사항 없음

▶ 장외파생상품

해당사항 없음

▶ 부동산(임대)

해당사항 없음

▶ 부동산(자금대여 및 차입)

해당사항 없음

▶ 특별자산

해당사항 없음

▶ 유동성

마이더스 블루칩배당 증권 투자신탁 1호(주식)

종류	금융기관	대출(예금)일자	대출(예금)액	적용금리	만기일	비고
예금	한국외환은행		317,628,477	1.61		

※ 상위 5개 종목만 기재함.

▶ 기타

해당사항 없음

4. 투자운용전문인력 현황

▶ 운용전문인력

(단위 : 개, 백만원)

성명	운용개시일	직위	운용중인 다른 펀드 현황		주요 경력 및 운용내역(최근5년)	협회등록번호
			펀드 수	운용 규모		
오남훈	2012-05-02	책임운용역	3	11,322	서울대학교 전기공학부, 대우증권, 現 마이더스에셋자산운용 주식운용파트 팀장	2109001266
김예리	2013-07-01	부책임운용역	2	212	연세대학교 경영학과 하이자산운용, 튜브투자자문 現 마이더스에셋자산운용 주식운용파트	2109001471

주) 성명이 굵은 글씨로 표시된 것이 책임운용전문인력이며, '책임운용전문인력'이란 운용전문인력 중 투자전략수립 및 투자 의사결정 등에 있어 주도적이고 핵심적인 역할을 수행하는 자를 말합니다.

※ 성과보수가 있는 펀드 및 투자일임계약 운용규모

오남훈 : 없음

김예리 : 없음

▶ 운용전문인력 변경내역

기간	운용전문인력
2012-05-02 ~ 현재	오남훈
2013-07-01 ~ 현재	김예리

5. 비용현황

▶ 보수 및 비용 지급현황

마이더스 블루칩배당 증권 투자신탁 1호(주식)

(단위 : 백만원,%)

구분	전기		당기		비고
	금액	비율(%)*	금액	비율(%)*	
자산운용사	-	-	-	-	
판매회사	-	-	-	-	
펀드재산보관(신탁업자)	-	-	-	-	
일반사무관리회사	-	-	-	-	
보수 합계	-	-	-	-	
기타비용**	0	0.00	0	0.00	
매매 중개 수수료	단순매매/중개수수료	16	0.02	11	0.02
	조사분석업무 등 서비스수수료	40	0.06	30	0.05
	합계	56	0.09	41	0.07
증권거래세	75	0.12	63	0.10	

마이더블루칩배당증권투자신탁1호(주)A1

(단위 : 백만원,%)

구분	전기		당기		비고
	금액	비율(%)*	금액	비율(%)*	
자산운용사	68	0.16	64	0.16	
판매회사	94	0.22	88	0.22	
펀드재산보관(신탁업자)	3	0.01	3	0.01	
일반사무관리회사	2	0.00	2	0.00	
보수 합계	167	0.40	157	0.39	
기타비용**	0	0.00	0	0.00	
매매 중개 수수료	단순매매/중개수수료	-	-	-	
	조사분석업무 등 서비스수수료	-	-	-	
	합계	-	-	-	
증권거래세	-	-	-	-	

마이더블루칩배당증권투자신탁1호(주)C1

(단위 : 백만원,%)

구분	전기		당기		비고
	금액	비율(%)*	금액	비율(%)*	
자산운용사	1	0.16	2	0.16	
판매회사	2	0.37	4	0.37	
펀드재산보관(신탁업자)	0	0.01	0	0.01	
일반사무관리회사	0	0.00	0	0.00	
보수 합계	3	0.55	5	0.54	
기타비용**	0	0.00	0	0.00	
매매 중개 수수료	단순매매/중개수수료	-	-	-	
	조사분석업무 등 서비스수수료	-	-	-	
	합계	-	-	-	
증권거래세	-	-	-	-	

마이더블루칩배당증권투자신탁1호(주)C2

(단위 : 백만원,%)

구분	전기		당기		비고
	금액	비율(%)*	금액	비율(%)*	
자산운용사	0	0.16	0	0.16	
판매회사	0	0.34	0	0.34	
펀드재산보관(신탁업자)	0	0.01	0	0.01	
일반사무관리회사	0	0.00	0	0.00	
보수 합계	0	0.52	0	0.51	
기타비용**	-	-	-	-	
매매 중개 수수료	단순매매/중개수수료	-	-	-	
	조사분석업무 등 서비스수수료	-	-	-	
	합계	-	-	-	
증권거래세	-	-	-	-	

마이더블루칩배당증권투자신탁1호(주)C3

(단위 : 백만원,%)

구분	전기		당기		비고
	금액	비율(%)*	금액	비율(%)*	
자산운용사	0	0.16	0	0.16	
판매회사	0	0.31	0	0.31	
펀드재산보관(신탁업자)	0	0.01	0	0.01	
일반사무관리회사	0	0.00	0	0.00	
보수 합계	1	0.49	1	0.48	
기타비용**	0	0.00	0	0.00	
매매 중개 수수료	단순매매/중개수수료	-	-	-	
	조사분석업무 등 서비스수수료	-	-	-	
	합계	-	-	-	
증권거래세	-	-	-	-	

마이더블루칩배당증권투자신탁1호(주)C4

(단위 : 백만원,%)

구분	전기		당기		비고
	금액	비율(%)*	금액	비율(%)*	
자산운용사	1	0.16	1	0.16	
판매회사	1	0.28	1	0.28	
펀드재산보관(신탁업자)	0	0.01	0	0.01	
일반사무관리회사	0	0.00	0	0.00	
보수 합계	2	0.45	1	0.45	
기타비용**	0	0.00	0	0.00	
매매 중개 수수료	단순매매/중개수수료	-	-	-	
	조사분석업무 등 서비스수수료	-	-	-	
	합계	-	-	-	
증권거래세	-	-	-	-	

마이더블루칩배당증권투자신탁1호(주)C5

(단위 : 백만원,%)

구분	전기		당기		비고
	금액	비율(%)*	금액	비율(%)*	
자산운용사	35	0.16	32	0.16	
판매회사	54	0.25	50	0.25	
펀드재산보관(신탁업자)	2	0.01	1	0.01	
일반사무관리회사	1	0.00	1	0.00	
보수 합계	91	0.42	84	0.42	
기타비용**	0	0.00	0	0.00	
매매 중개 수수료	단순매매/중개수수료	-	-	-	
	조사분석업무 등 서비스수수료	-	-	-	
	합계	-	-	-	
증권거래세	-	-	-	-	

마이더블루칩배당증권투자신탁1호(주)S

(단위 : 백만원,%)

구분	전기		당기		비고
	금액	비율(%)*	금액	비율(%)*	
자산운용사	0	0.11	0	0.13	
판매회사	0	0.11	0	0.10	
펀드재산보관(신탁업자)	-	-	-	-	
일반사무관리회사	-	-	-	-	
보수 합계	0	0.22	0	0.23	
기타비용**	-	-	-	-	
매매 중개 수수료	단순매매/중개수수료	-	-	-	
	조사분석업무 등 서비스수수료	-	-	-	
	합계	-	-	-	
증권거래세	-	-	-	-	

마이더블루칩배당증권투자신탁1호(주)Ae

(단위 : 백만원,%)

구분	전기		당기		비고
	금액	비율(%)*	금액	비율(%)*	
자산운용사	0	0.16	0	0.16	
판매회사	0	0.11	0	0.11	
펀드재산보관(신탁업자)	0	0.01	0	0.01	
일반사무관리회사	0	0.00	0	0.00	
보수 합계	1	0.29	1	0.28	
기타비용**	0	0.00	0	0.00	
매매 중개 수수료	단순매매/중개수수료	-	-	-	
	조사분석업무 등 서비스수수료	-	-	-	
	합계	-	-	-	
증권거래세	-	-	-	-	

마이다스블루칩배당증권투자신탁1호(주)Ce

(단위 : 백만원,%)

구분	전기		당기		비고
	금액	비율(%)*	금액	비율(%)*	
자산운용사	0	0.16	0	0.16	
판매회사	0	0.12	0	0.12	
펀드재산보관(신탁업자)	0	0.01	0	0.01	
일반사무관리회사	0	0.00	0	0.00	
보수 합계	0	0.30	0	0.30	
기타비용**	-	-	-	-	
매매 중개 수수료	단순매매/중개수수료	-	-	-	
	조사분석업무 등 서비스수수료	-	-	-	
	합계	-	-	-	
증권거래세	-	-	-	-	

* 펀드의 순자산평잔 대비 비율

** 기타비용이란 회계감사비용, 증권 등의 예약 및 결제비용 등 펀드에서 경상차/반복적으로 지출된 비용으로서 매매/중개수수료는 제외한 것입니다.

▶ 총보수비용 비율

마이다스 블루칩배당 증권 투자신탁 1호(주식)

(단위 : 연환산, %)

구분	해당 펀드		상위펀드 비용 합산	
	총보수,비용비율	매매, 중개수수료 비율	합성 총보수,비용비율	매매, 중개수수료 비율
전기	0.00	0.34	0.00	0.34
당기	0.00	0.27	0.00	0.27

마이다스블루칩배당증권투자신탁1호(주)A1

(단위 : 연환산, %)

구분	해당 펀드		상위펀드 비용 합산	
	총보수,비용비율	매매, 중개수수료 비율	합성 총보수,비용비율	매매, 중개수수료 비율
전기	1.60	-	1.60	0.34
당기	1.60	-	1.61	0.27

마이다스블루칩배당증권투자신탁1호(주)C1

(단위 : 연환산, %)

구분	해당 펀드		상위펀드 비용 합산	
	총보수,비용비율	매매, 중개수수료 비율	합성 총보수,비용비율	매매, 중개수수료 비율
전기	2.20	-	2.20	0.36
당기	2.20	-	2.21	0.28

마이다스블루칩배당증권투자신탁1호(주)C2

(단위 : 연환산, %)

구분	해당 펀드		상위펀드 비용 합산	
	총보수,비용비율	매매, 중개수수료 비율	합성 총보수,비용비율	매매, 중개수수료 비율
전기	2.07	-	2.08	0.34
당기	2.07	-	2.08	0.28

마이다스블루칩배당증권투자신탁1호(주)C3

(단위 : 연환산, %)

구분	해당 펀드		상위펀드 비용 합산	
	총보수,비용비율	매매, 중개수수료 비율	합성 총보수,비용비율	매매, 중개수수료 비율
전기	1.95	-	1.95	0.35
당기	1.95	-	1.95	0.26

마이다스블루칩배당증권투자신탁1호(주)C4

(단위 : 연환산, %)

구분	해당 펀드		상위펀드 비용 합산	
	총보수,비용비율	매매, 중개수수료 비율	합성 총보수,비용비율	매매, 중개수수료 비율
전기	1.83	-	1.83	0.34
당기	1.83	-	1.83	0.24

마이다스블루칩배당증권투자신탁1호(주)C5

(단위 : 연환산, %)

구분	해당 펀드		상위펀드 비용 합산	
	총보수,비용비율	매매, 중개수수료 비율	합성 총보수,비용비율	매매, 중개수수료 비율
전기	1.70	-	1.71	0.34
당기	1.70	-	1.71	0.27

마이더스블루칩배당증권투자신탁1호(주)S

(단위 : 연환산, %)

구분	해당 펀드		상위펀드 비용 합산	
	총보수,비용비율	매매,중개수수료 비율	합성 총보수,비용비율	매매,중개수수료 비율
전기	0.88	-	0.88	0.34
당기	0.94	-	0.94	0.27

마이더스블루칩배당증권투자신탁1호(주)Ae

(단위 : 연환산, %)

구분	해당 펀드		상위펀드 비용 합산	
	총보수,비용비율	매매,중개수수료 비율	합성 총보수,비용비율	매매,중개수수료 비율
전기	1.15	-	1.15	0.37
당기	1.15	-	1.15	0.27

마이더스블루칩배당증권투자신탁1호(주)Ce

(단위 : 연환산, %)

구분	해당 펀드		상위펀드 비용 합산	
	총보수,비용비율	매매,중개수수료 비율	합성 총보수,비용비율	매매,중개수수료 비율
전기	1.20	-	1.20	0.36
당기	1.20	-	1.20	0.28

주1) 총보수·비용비율(Total Expense Ratio)이란 운용보수 등 펀드에서 부담하는 '보수'와 '기타비용' 총액을 순자산 연평균 (보수,비용 차감전 기준)으로 나눈 비율로서 해당 운용기간 중 투자자가 부담한 총 보수,비용수준을 나타냅니다.

주2) 매매/중개수수료 비율이란 매매/중개수수료를 순자산 연평균잔액(보수,비용 차감전 기준)으로 나눈 비율로서 해당 운용기간 중 투자자가 부담한 매매/중개수수료의 수준을 나타냅니다.

6. 투자자산매매내역

▶ 매매주식규모 및 회전을

마이더스 블루칩배당 증권 투자신탁 1호(주식)

(단위 : 주,원,%)

매수		매도		매매회전율	
수량	금액	수량	금액	3개월	연환산
424,055	16,098,584,575	437,432	20,963,733,775	34.47	141.35

※ 매매회전율이란 해당 운용기간 중 매도한 주식금액의 총액을 그 해당 운용기간 중 보유한 주식의 평균가액으로 나눈 비율.

※ 매매회전율이 높을 경우 매매거래수수료(0.1%내외) 및 증권거래세(매도시 0.3%) 발생으로 실제 투자자가 부담하게 되는 펀드비용이 증가합니다.

▶ 최근 3분기 매매회전율 추이

마이더스 블루칩배당 증권 투자신탁 1호(주식)

(단위 : %)

2014-12-07 ~ 2015-03-06	2014-09-07 ~ 2014-12-06	2014-06-07 ~ 2014-09-06
34.47	39.00	68.08