

MIDAS ASSET

마이다스에셋자산운용

자산운용보고서

마이다스 단기국공채 공모주 증권 투자신탁

운용기간 2014.11.24 ~ 2015.02.23

Midas International Asset Management Ltd.

www.midasasset.com

이 자산운용보고서는 자본시장과 금융투자업에 관한 법률에 의거 자산운용회사가 작성하며, 투자자가 가입한 상품의 특정기간(3개월, 단, MMF는 1개월) 동안의 자산운용에 대한 결과를 요약하여 제공하는 보고서입니다. 이 자산운용보고서의 내용은 고객님의 가입하신 펀드 전체에 관한 내용으로, 고객님의 개인별 수익률 정보 확인 및 변경사항은 가입하신 판매회사를 통하여 확인하시기 바랍니다.

공지사항

고객님이 가입하신 펀드는 『자본시장과 금융투자업에 관한 법률(신규 설정)』의 적용을 받습니다.

이 보고서는 자본시장법에 의해 마이다스 단기국공채 공모주 증권 투자신탁 제1호(채권혼합)의 자산운용사인 마이다스에셋자산운용이 작성하여 펀드자산보관자(신탁업자)인 '신한은행'의 확인을 받아 판매회사를 통해 투자자에게 제공됩니다. 다만 일괄 예약된 펀드의 펀드자산보관자(신탁업자) 확인기간은 일괄 예약된 날 이후 기간에 한합니다.

각종 보고서 확인 : 마이다스에셋자산운용 <http://www.midasasset.com>
 금융투자협회 <http://dis.fundservice.net>

1. 펀드의 개요

▶ 기본정보

위험등급 : 3등급

펀드명칭		금융투자협회 펀드코드	
마이다스 단기국공채 공모주 증권 투자신탁 제1호(채권혼합)		AX668	
마이다스 단기국공채 공모주 증권 투자신탁 제1호(채권혼합)A		AX669	
마이다스 단기국공채 공모주 증권 투자신탁 제1호(채권혼합)Ae		AX670	
마이다스 단기국공채 공모주 증권 투자신탁 제1호(채권혼합)C		AX671	
마이다스 단기국공채 공모주 증권 투자신탁 제1호(채권혼합)Ce		AX672	
펀드의 종류	투자신탁/증권(혼합채권)/추가형/개방형/종류형	최초설정일	2014-11-24
운용기간	3개월(2014-11-24 ~ 2015-02-23)	존속기간	추가형
자산운용사	마이다스에셋자산운용		
펀드재산보관(신탁업자)	신한은행	일반사무관리회사	SC은행 펀드서비스부
판매회사	신한은행		
상품의 특징	투자신탁재산의 90% 이하를 국채, 통화안정증권, 우량 회사채 등의 채권에 주로 투자하며, 듀레이션을 1년 내외 수준으로 하여 금리 상승 시 자본손실의 최소화를 추구합니다. 투자신탁재산의 30% 이하를 공모주에 주로 투자하며 실권주, 블록딜 등에도 선별적으로 투자할 수 있습니다.		

☞ 위험등급 : 투자대상 자산의 종류 및 위험도 등을 감안하여 1등급(매우 높은 위험) 부터 5등급(매우 낮은 위험) 까지 투자위험 등급을 5단계로 분류함.

☞ 1등급 - 매우 높은 위험, 2등급 - 높은 위험, 3등급 - 중간 위험, 4등급 - 낮은 위험, 5등급 - 매우 낮은 위험

▶ 재산현황

(단위 : 원, 좌/주, %)

마이다스 단기국공채 공모주 증권 투자신탁 제1호(채권혼합)	전기말	당기말	증감률
자산 총액	-	15,645,779,836	-
부채 총액	-	101,773,625	-
순자산총액	-	15,544,006,211	-
기준가격	-	1,013.94	-

(단위 : 원, %)

종류(Class)별 기준가격 현황	전기말	당기말	증감률
마이다스 단기국공채 공모주 증권 투자신탁 제1호(채권혼합)A	-	1,012.22	-
마이다스 단기국공채 공모주 증권 투자신탁 제1호(채권혼합)Ae	-	1,012.67	-
마이다스 단기국공채 공모주 증권 투자신탁 제1호(채권혼합)C	-	1,011.56	-
마이다스 단기국공채 공모주 증권 투자신탁 제1호(채권혼합)Ce	-	1,012.32	-

주) 기준가격이란 투자자가 집합투자증권을 입금(매입), 출금(환매)하는 경우 또는 분배금(상환금포함) 수령 시에 적용되는 가격으로 펀드의 순자산총액을 발행된 수익증권 총좌수로 나눈 가격을 말합니다.

※ 분배금내역

단기국공채모1채훈A

(단위 : 백만원, 좌)

분배금 기준일	분배금 지급금액	분배후 수탁고	기준가격(원)		비고
			분배금 지급전	분배금 지급후	
해당사항없음					

단기국공채모1채훈Ae

(단위 : 백만원, 좌)

분배금 기준일	분배금 지급금액	분배후 수탁고	기준가격(원)		비고
			분배금 지급전	분배금 지급후	
해당사항없음					

단기국공채모1채훈C

(단위 : 백만원, 좌)

분배금 기준일	분배금 지급금액	분배후 수탁고	기준가격(원)		비고
			분배금 지급전	분배금 지급후	
해당사항없음					

단기국공채모1채훈Ce

(단위 : 백만원, 좌)

분배금 기준일	분배금 지급금액	분배후 수탁고	기준가격(원)		비고
			분배금 지급전	분배금 지급후	
해당사항없음					

2. 운용경과 및 수익률현황

▶ 운용경과

지난 분기 펀드 수익률은 1.22%(클래스 A 기준)로, 비교지수 대비 0.64%포인트의 초과 성과를 기록하였습니다. 제일모직 등의 대형 IPO에 참여한 이후 해당 종목의 주가가 줄곧 상승하였던 점이 수익률 상승에 주로 기여하였습니다. 더불어, 코스닥에 신규 상장하는 공모주들로부터 소폭의 수익이 발생하였던 점도 펀드가 비교지수 대비 초과 성과를 기록하는 데 긍정적으로 작용하였습니다. 다만, 공모주에 대한 경쟁률이 높아 펀드의 순자산 대비 공모주 편입비중이 높지 않았던 점은 펀드의 수익률 상승을 다소 제한하기도 하였습니다. 추후, 이노션, LIG넥스원, 롯데정보통신, 네이처리퍼블릭 등 대형 IPO가 기다리고 있는 바 면밀한 기업 분석을 통해 투자 여부를 결정할 것입니다.

▶ 투자환경 및 운용계획

작성일 기준 현재는 기업들의 '14년 결산 실적 발표가 완료되기 전으로, 신규 공모 기업수가 제한적임에 따라 공모주 시장에 대한 관심은 낮아져 있는 상황입니다. 하지만 4월 이후 공모 추진 기업이 늘어날 것으로 예상되며 이노션, 롯데카드 등 대형 종목들의 IPO도 확대될 것으로 예상되고 있어, 2분기 공모주 시장은 개선될 것으로 예상됩니다. 채권 포트폴리오는 향후에도 국고채 및 통안증권 위주의 안정적인 유동성 높은 자산 위주로 포트폴리오 듀레이션을 1년 내외로 구성하여 금리 변동 위험을 최소화하며 안정적인 포트폴리오를 유지해 나갈 계획입니다.

▶ 기간수익률

(단위 : %)

구분	최근 1개월	최근 3개월	최근 6개월	최근 9개월	최근 1년	최근 2년	최근 3년	최근 5년	설정일
마이더스 단기국공채 공모주 증권 투자신탁 제1호(채권혼합)	0.23	1.39	-	-	-	-	-	-	1.39
마이더스 단기국공채 공모주 증권 투자신탁 제1호(채권혼합)A	0.17	1.22	-	-	-	-	-	-	1.22
마이더스 단기국공채 공모주 증권 투자신탁 제1호(채권혼합)Ae	0.19	1.27	-	-	-	-	-	-	1.27
마이더스 단기국공채 공모주 증권 투자신탁 제1호(채권혼합)C	0.15	1.16	-	-	-	-	-	-	1.16
마이더스 단기국공채 공모주 증권 투자신탁 제1호(채권혼합)Ce	0.18	1.23	-	-	-	-	-	-	1.23
비교지수	0.21	0.58	-	-	-	-	-	-	0.58

비교지수(Benchmark) = KIS국공채지수1Y~1Y6M 90% + KOSPI 지수수익률 5% + 한국은행Call금리수익률 5%

* 위 투자실적은 과거 성과를 나타낼 뿐 미래의 운용성과를 보장하는 것은 아닙니다.

▶ 연평균 수익률

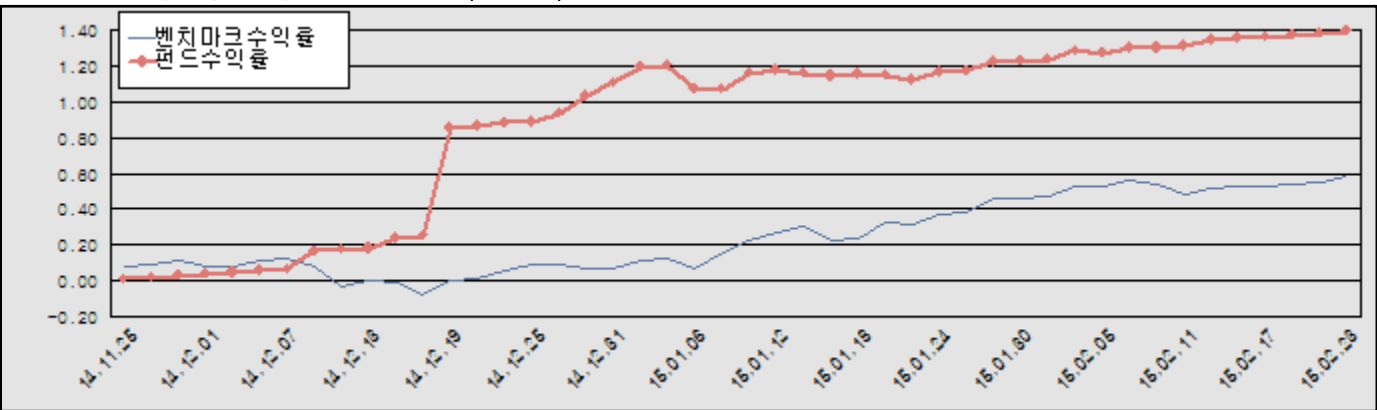
(단위 : %)

구분	최근 1년	최근 2년	최근 3년	최근 5년
마이다스 단기국공채 공모주 증권 투자신탁 제1호(채권혼합)	-	-	-	-
마이다스 단기국공채 공모주 증권 투자신탁 제1호(채권혼합)A	-	-	-	-
마이다스 단기국공채 공모주 증권 투자신탁 제1호(채권혼합)Ae	-	-	-	-
마이다스 단기국공채 공모주 증권 투자신탁 제1호(채권혼합)C	-	-	-	-
마이다스 단기국공채 공모주 증권 투자신탁 제1호(채권혼합)Ce	-	-	-	-
비교지수	-	-	-	-

주) 상위 펀드는 설정일 1년 미만의 펀드로 연평균수익률을 표시하지 않습니다.

* 위 투자실적은 과거 성과를 나타낼 뿐 미래의 운용성과를 보장하는 것은 아닙니다.

마이다스 단기국공채 공모주 증권 투자신탁 제1호(채권혼합)



비교지수(Benchmark) = KIS국공채지수 1Y~1Y6M 90% + KOSPI 지수수익률 5% + 한국은행Call금리수익률 5%

* 위 투자실적은 과거 성과를 나타낼 뿐 미래의 운용성과를 보장하는 것은 아닙니다.

▶ 손익현황

마이다스 단기국공채 공모주 증권 투자신탁 제1호(채권혼합)

(단위 : 백만원)

구분	증권				파생상품		부동산	특별자산		단기대출 및 예금	기타	손익합계
	주식	채권	어음	집합투자증권	장내	장외		실물자산	기타			
당기손익	64	29	16	-	-	-	-	-	-	4	0	113
전기손익	-	-	-	-	-	-	-	-	-	-	-	-

3. 자산현황

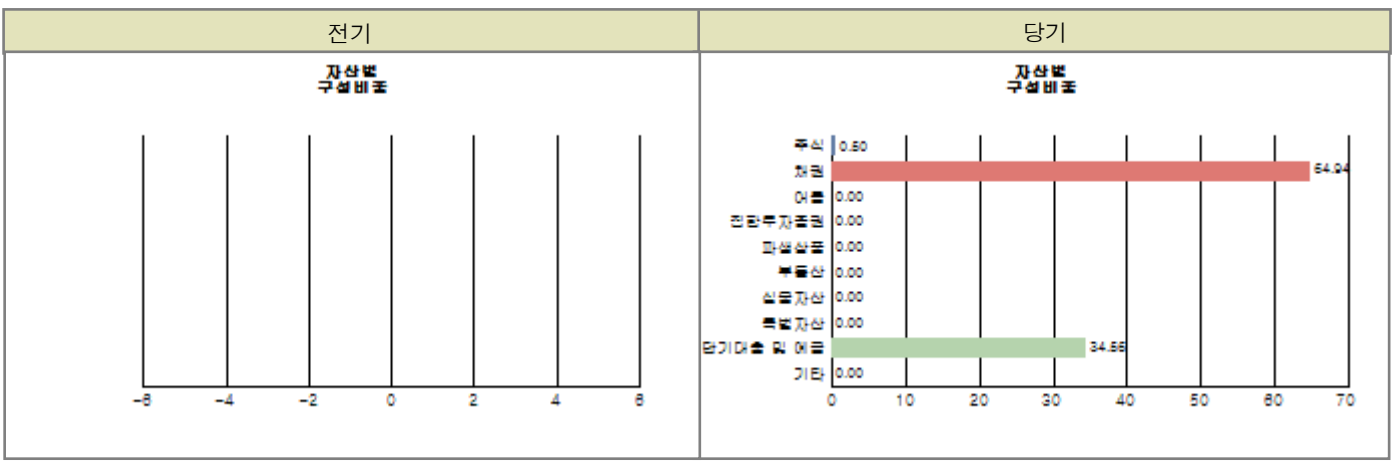
▶ 자산구성현황

마이다스 단기국공채 공모주 증권 투자신탁 제1호(채권혼합)

(단위 : 백만원, %)

통화별 구분	증권				파생상품		부동산	특별자산		단기대출 및 예금	기타	자산총액
	주식	채권	어음 및 기타증권	집합투자증권	장내	장외		실물자산	기타			
원화	79 (0.50)	10,160 (64.94)	-	-	-	-	-	-	-	5,407 (34.56)	-	15,646 (100.00)
합계	79 (0.50)	10,160 (64.94)	-	-	-	-	-	-	-	5,407 (34.56)	-	15,646 (100.00)

※ ()내는 자산총액에 대한 비중. 다만 클래스 펀드인 경우, 클래스운용펀드의 투자비중을 뜻함.



주) 위 자산구성 그래프는 클래스운용펀드 기준의 구성현황 입니다.

▶ 업종별, 국가별 투자비중

마이다스 단기국공채 공모주 증권 투자신탁 제1호(채권혼합)

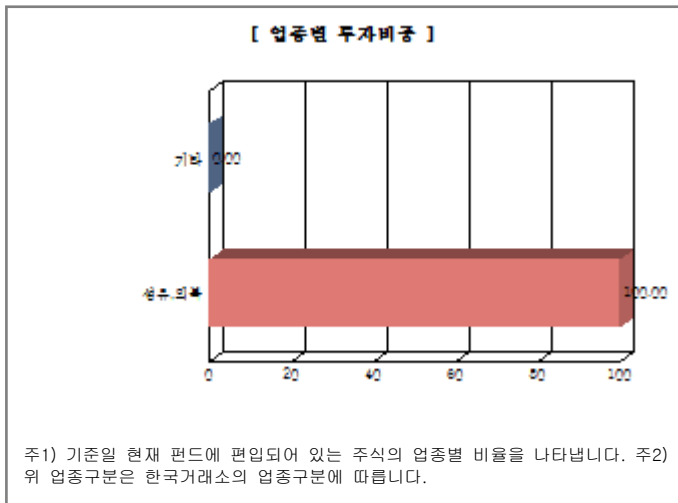
종 목	비 중 (%)	종 목	비 중 (%)
제일모직	100.00		

※ 비중 : 펀드내 주식 총액중 해당 종목이 차지하는 비중

마이다스 단기국공채 공모주 증권 투자신탁 제1호(채권혼합) 업종별 투자비중

종 목	비 중 (%)	종 목	비 중 (%)
섬유, 의복	100.00		

※ 비중 : 펀드내 주식 총액중 해당 종목이 차지하는 비중



▶ 투자대상 상위 10종목

마이다스 단기국공채 공모주 증권 투자신탁 제1호(채권혼합)

(단위 : %)

구분	종목명	비중	구분	종목명	비중
1	채권 통안252-1507-01	32.12	2	단기대출및예금 REPO매수 (15022362)	21.73
3	채권 통안0246-1608-02	12.88	4	채권 국고02000-1712(14-6)	12.81
5	단기대출및예금 REPO매수 (15022311)	12.14	6	채권 통안0280-1604-02	6.47
7	단기대출및예금 예금	0.68	8	채권 국고04500-1503(10-1)	0.65
9	주식 제일모직	0.50			

※ 비중 : 펀드내 순자산 총액중 해당 종목이 차지하는 비중

* 보다 상세한 투자대상자산 내역은 금융투자협회 전자공시사이트의 펀드 분기영업보고서 및 결산보고서를 참고하실 수 있습니다.
 (인터넷주소 <http://dis.kofia.or.kr>) 단, 협회 전자공시사이트에서 조회한 분기영업보고서 및 결산보고서는 본 자산운용보고서와 작성기준일이 상이할 수 있습니다.

▼ 각 자산별 보유종목 내역

▶ 주식

■ 상위 5개 종목

마이더스 단기국공채 공모주 증권 투자신탁 제1호(채권혼합)

(단위 : 주, 원, %)

종목	보유수량	평가금액	비중
제일모직	527	78,523,000	100.00

※ 비중 : 펀드내 주식 총액중 해당 종목이 차지하는 비중

▶ 채권

■ 상위 5개 종목

마이더스 단기국공채 공모주 증권 투자신탁 제1호(채권혼합)

(단위 : 원, %)

종목	액면가액	평가금액	발행일	상환일	보증기관	신용등급	비중
통안252-1507-01	5,000,000,000	5,025,555,000	2014-07-09	2015-07-09	대한민국 정부		49.46
통안0246-1608-02	2,000,000,000	2,014,904,000	2014-08-02	2016-08-02	대한민국 정부		19.83
국고02000-1712(14-6)	2,000,000,000	2,004,684,000	2014-12-10	2017-12-10	대한민국 정부		19.73
통안0280-1604-02	1,000,000,000	1,012,629,000	2014-04-02	2016-04-02	대한민국 정부		9.97
국고04500-1503(10-1)	100,000,000	102,170,900	2010-03-10	2015-03-10	대한민국 정부		1.01

※ 상위 5개 종목만 기재함. ※ 비중 : 채권 총액중 해당 종목이 차지하는 비중.

▶ 어음

해당사항 없음

▶ 집합투자증권

해당사항 없음

▶ 장내파생상품

해당사항 없음

▶ 장외파생상품

해당사항 없음

▶ 부동산(임대)

해당사항 없음

▶ 부동산(자금대여 및 차입)

해당사항 없음

▶ 특별자산

해당사항 없음

▶ 유동성

마이다스 단기국공채 공모주 증권 투자신탁 제1호(채권혼합)

종류	금융기관	대출(예금)일자	대출(예금)액	적용금리	만기일	비고
REPO매수(15022362)	유안타증권	2015-02-23	3,400,189,095	2.03	2015-02-24	
REPO매수(15022311)	동양투자신탁	2015-02-23	1,900,106,712	2.05	2015-02-24	
예금	신한은행		107,018,129	1.61		

※ 상위 5개 종목만 기재함.

▶ 기타

해당사항 없음

4. 투자운용전문인력 현황

▶ 운용전문인력

(단위 : 개, 백만원)

성명	운용개시일	직위	운용중인 다른 펀드 현황		주요 경력 및 운용내역(최근5년)	협회등록번호
			펀드 수	운용 규모		
채경섭	2014-11-24	책임운용역	10	10,028	BASF Company.Ltd., 신영증권, 흥국투자신탁, KB자산운용, 現 마이다스에셋자산운용 주식운용파트 팀장	2109000941
정승호	2014-11-24	책임운용역	11	8,970	뉴욕주립대학교(알바니) 대학원 회계학석사, CFA, AICPA, CMA/CFM, 딜로이트안진회계법인 리서치, GS자산운용 채권운용팀, 現 마이다스에셋자산운용 채권운용파트 부장	2110000746

주) 성명이 굵은 글씨로 표시된 것이 책임운용전문인력이며, '책임운용전문인력'이란 운용전문인력 중 투자전략수립 및 투자 의사결정 등에 있어 주도적이고 핵심적인 역할을 수행하는 자를 말합니다.

※ 성과보수가 있는 펀드 및 투자일임계약 운용규모

채경섭 : 없음

정승호 : 없음

▶ 운용전문인력 변경내역

기간	운용전문인력
2014-11-24 ~ 현재	정승호
2014-11-24 ~ 현재	채경섭

5. 비용현황

▶ 보수 및 비용 지급현황

마이다스 단기국공채 공모주 증권 투자신탁 제1호(채권혼합)

(단위 : 백만원, %)

구분	전기		당기		비고
	금액	비율(%)*	금액	비율(%)*	
자산운용사	-	-	-	-	
판매회사	-	-	-	-	
펀드재산보관(신탁업자)	-	-	-	-	
일반사무관리회사	-	-	-	-	
보수 합계	-	-	-	-	
기타비용**	-	-	0	0.00	
매매 중개 수수료	단순매매/중개수수료	-	0	0.00	
	조사분석업무 등 서비스수수료	-	0	0.00	
	합계	-	0	0.00	
증권거래세	-	-	0	0.00	

마이더스 단기국공채 공모주 증권 투자신탁 제1호(채권혼합)A

(단위 : 백만원,%)

구분	전기		당기		비고
	금액	비율(%)*	금액	비율(%)*	
자산운용사	-	-	4	0.08	
판매회사	-	-	4	0.09	
펀드재산보관(신탁업자)	-	-	0	0.01	
일반사무관리회사	-	-	0	0.00	
보수 합계	-	-	9	0.17	
기타비용**	-	-	0	0.00	
매매 중개 수수료	단순매매/중개수수료	-	-	-	
	조사분석업무 등 서비스수수료	-	-	-	
	합계	-	-	-	
증권거래세	-	-	-	-	

마이더스 단기국공채 공모주 증권 투자신탁 제1호(채권혼합)Ae

(단위 : 백만원,%)

구분	전기		당기		비고
	금액	비율(%)*	금액	비율(%)*	
자산운용사	-	-	1	0.08	
판매회사	-	-	0	0.04	
펀드재산보관(신탁업자)	-	-	0	0.01	
일반사무관리회사	-	-	0	0.00	
보수 합계	-	-	1	0.13	
기타비용**	-	-	0	0.00	
매매 중개 수수료	단순매매/중개수수료	-	-	-	
	조사분석업무 등 서비스수수료	-	-	-	
	합계	-	-	-	
증권거래세	-	-	-	-	

마이더스 단기국공채 공모주 증권 투자신탁 제1호(채권혼합)C

(단위 : 백만원,%)

구분	전기		당기		비고
	금액	비율(%)*	금액	비율(%)*	
자산운용사	-	-	3	0.08	
판매회사	-	-	5	0.15	
펀드재산보관(신탁업자)	-	-	0	0.01	
일반사무관리회사	-	-	0	0.00	
보수 합계	-	-	8	0.24	
기타비용**	-	-	0	0.00	
매매 중개 수수료	단순매매/중개수수료	-	-	-	
	조사분석업무 등 서비스수수료	-	-	-	
	합계	-	-	-	
증권거래세	-	-	-	-	

마이더스 단기국공채 공모주 증권 투자신탁 제1호(채권혼합)Ce

(단위 : 백만원,%)

구분	전기		당기		비고
	금액	비율(%)*	금액	비율(%)*	
자산운용사	-	-	0	0.08	
판매회사	-	-	0	0.08	
펀드재산보관(신탁업자)	-	-	0	0.01	
일반사무관리회사	-	-	0	0.00	
보수 합계	-	-	1	0.16	
기타비용**	-	-	0	0.00	
매매 중개 수수료	단순매매/중개수수료	-	-	-	
	조사분석업무 등 서비스수수료	-	-	-	
	합계	-	-	-	
증권거래세	-	-	-	-	

* 펀드의 순자산평균 대비 비율

** 기타비용이란 회계감사비용, 증권 등의 예약 및 결제비용 등 펀드에서 경상적/반복적으로 지출된 비용으로서 매매/중개수수료는 제외한 것입니다.

▶ 총보수비용 비율

마이더스 단기국공채 공모주 증권 투자신탁 제1호(채권혼합)

(단위 : 연환산, %)

구분	해당 펀드		상위펀드 비용 합산	
	총보수,비용비율	매매,중개수수료 비율	합성 총보수,비용비율	매매,중개수수료 비율
전기	-	-	-	-
당기	0.00	0.01	0.00	0.01

마이더스 단기국공채 공모주 증권 투자신탁 제1호(채권혼합)A

(단위 : 연환산, %)

구분	해당 펀드		상위펀드 비용 합산	
	총보수,비용비율	매매,중개수수료 비율	합성 총보수,비용비율	매매,중개수수료 비율
전기	-	-	-	-
당기	0.69	-	0.69	0.01

마이더스 단기국공채 공모주 증권 투자신탁 제1호(채권혼합)Ae

(단위 : 연환산, %)

구분	해당 펀드		상위펀드 비용 합산	
	총보수,비용비율	매매,중개수수료 비율	합성 총보수,비용비율	매매,중개수수료 비율
전기	-	-	-	-
당기	0.51	-	0.51	0.01

마이더스 단기국공채 공모주 증권 투자신탁 제1호(채권혼합)C

(단위 : 연환산, %)

구분	해당 펀드		상위펀드 비용 합산	
	총보수,비용비율	매매,중개수수료 비율	합성 총보수,비용비율	매매,중개수수료 비율
전기	-	-	-	-
당기	0.94	-	0.94	0.01

마이더스 단기국공채 공모주 증권 투자신탁 제1호(채권혼합)Ce

(단위 : 연환산, %)

구분	해당 펀드		상위펀드 비용 합산	
	총보수,비용비율	매매,중개수수료 비율	합성 총보수,비용비율	매매,중개수수료 비율
전기	-	-	-	-
당기	0.64	-	0.64	0.01

주1) 총보수·비용비율(Total Expense Ratio)이란 운용보수 등 펀드에서 부담하는 '보수'와 '기타비용' 총액을 순자산 연평잔(보수,비용 차감전 기준)으로 나눈 비율로서 해당 운용기간 중 투자자가 부담한 총 보수,비용수준을 나타냅니다.

주2) 매매/중개수수료 비율이란 매매/중개수수료를 순자산 연평잔액(보수,비용 차감전 기준)으로 나눈 비율로서 해당 운용기간 중 투자자가 부담한 매매/중개수수료의 수준을 나타냅니다.

6. 투자자산매매내역

▶ 매매주식규모 및 회전율

마이더스 단기국공채 공모주 증권 투자신탁 제1호(채권혼합)

(단위 : 주,원,%)

매수		매도		매매회전율	
수량	금액	수량	금액	3개월	연환산
-	-	3,898	57,761,660	85.11	341.36

※ 매매회전율이란 해당 운용기간 중 매도한 주식금액의 총액을 그 해당 운용기간 중 보유한 주식의 평균가액으로 나눈 비율.

※ 매매회전율이 높을 경우 매매거래수수료(0.1%내외) 및 증권거래세(매도시 0.3%) 발생으로 실제 투자자가 부담하게 되는 펀드비용이 증가합니다.

▶ 최근 3분기 매매회전율 추이

마이더스 단기국공채 공모주 증권 투자신탁 제1호(채권혼합)

(단위 : %)

2014-11-24 ~ 2015-02-23	2014-11-23 ~ 2014-11-23	2014-11-23 ~ 2014-11-22
85.11	-	-