

MIDAS ASSET

마이다스에셋자산운용

자산운용보고서

마이다스 액티브 증권 투자회사(주식)

운용기간 2014.02.09 ~ 2015.02.08

Midas International Asset Management Ltd.www.midasasset.com

이 자산운용보고서는 자본시장과 금융투자업에 관한 법률에 의거 자산운용회사가 작성하며, 투자자가 가입한 상품의 특정기간(3개월, 단, MMF는 1개월) 동안의 자산운용에 대한 결과를 요약하여 제공하는 보고서입니다. 이 자산운용보고서의 내용은 고객님의 가입하신 펀드 전체에 관한 내용으로, 고객님의 개인별 수익률 정보 확인 및 변경사항은 가입하신 판매회사를 통하여 확인하시기 바랍니다.

공지사항

고객님이 가입하신 펀드는 『자본시장과 금융투자업에 관한 법률(간투법에서 전환)』의 적용을 받습니다.

고객님이 가입하신 펀드는 자본시장법 시행령 제233조 제3호 및 제4호에서 정하는 소규모펀드에 해당합니다. 소규모펀드는 동법 제192조 제1항 단서에 의거 투자자에 대한 별도의 통보나 동의 없이 자산운용사가 임의해지 할 수 있음을 알려드립니다. 더불어, 소규모펀드는 분산투자가 어려워 효율적인 자산운용이 곤란할 수 있으므로 유의하시기 바랍니다.

이 보고서는 자본시장법에 의해 마이다스 액티브 증권 투자회사(주식)의 자산운용사인 마이다스에셋자산운용이 작성하여 펀드자산보관자(신탁업자)인 '한국외환은행'의 확인을 받아 판매회사를 통해 투자자에게 제공됩니다. 다만 일괄 예약된 펀드의 펀드자산보관자(신탁업자) 확인기간은 일괄 예약된 날 이후 기간에 한합니다.

각종 보고서 확인 : 마이다스에셋자산운용 <http://www.midasasset.com>
 금융투자협회 <http://dis.fundservice.net>

1. 펀드의 개요

▶ 기본정보

위험등급 : 1등급

펀드명칭		금융투자협회 펀드코드	
마이다스 액티브 증권 투자회사(주식)		31715	
마이다스 액티브 증권 투자회사(주식)A1		73265	
마이다스 액티브 증권 투자회사(주식)C2		28655	
마이다스 액티브 증권 투자회사(주식)C4		28661	
마이다스 액티브 증권 투자회사(주식)C5		28662	
마이다스 액티브 증권 투자회사(주식)Ce		A2011	
마이다스 액티브 증권 투자회사(주식)C-I		A1733	
마이다스 액티브 증권 투자회사(주식)S		AP835	
펀드의 종류	투자회사/증권(주식형)/개방형	최초설정일	2001-02-09
운용기간	2014-02-09 ~ 2015-02-08	존속기간	추가형
자산운용사	마이다스에셋자산운용		
펀드재산보관(신탁업자)	한국외환은행	일반사무관리회사	SC은행 펀드서비스부
판매회사	스탠다드차타드은행 현대증권 삼성증권 우리투자증권 하나대투증권 신한은행 펀드온라인코리아 교보증권		
상품의 특징	본 상품은 주식형 펀드로서 주식에 60% 이상 투자하고 있습니다. 종합주가지수를 벤치마크로 하고 있으며 적극적인 종목 선정을 통하여 벤치마크대비 초과성과를 얻는 것을 목표로 하고 있습니다. 주식자산 외에 필요에 따라 헤지 혹은 일시적인 편입비 상승을 목적으로 주가지수 선물을 순자산의 10% 이내 범위로 사용하기도 합니다. 한편, 자산의 60%이상 주식에 투자되는 특성상 유가, 환율, 금리 등 다양한 거시변수와 투자된 기업의 고유위험이 수익률에 영향을 미치는 특성을 가지고 있습니다.		

☞ 위험등급 : 투자대상 자산의 종류 및 위험도 등을 감안하여 1등급(매우 높은 위험) 부터 5등급(매우 낮은 위험) 까지 투자위험 등급을 5단계로 분류함.

☞ 1등급 - 매우 높은 위험, 2등급 - 높은 위험, 3등급 - 중간 위험, 4등급 - 낮은 위험, 5등급 - 매우 낮은 위험

▶ 재산현황

(단위 : 원, 좌/주, %)

마이다스 액티브 증권 투자회사(주식)	전기말	당기말	증감률
자산 총액	8,471,399,728	4,945,495,766	-41.62
부채 총액	62,213,454	351,081,820	464.32
순자산총액	8,409,186,274	4,594,413,946	-45.36
기준가격	1,784.60	1,884.54	5.60

(단위 : 원, %)

종류(Class)별 기준가격 현황	전기말	당기말	증감률
마이다스 액티브 증권 투자회사(주식)A1	866.37	899.00	3.77
마이다스 액티브 증권 투자회사(주식)C2	-	989.47	-
마이다스 액티브 증권 투자회사(주식)C4	860.47	891.14	3.56
마이다스 액티브 증권 투자회사(주식)C5	867.51	900.70	3.83
마이다스 액티브 증권 투자회사(주식)Ce	975.80	1,012.72	3.78
마이다스 액티브 증권 투자회사(주식)C-I	990.94	1,037.11	4.66
마이다스 액티브 증권 투자회사(주식)S	-	1,012.70	-

주) 기준가격이란 투자자가 집합투자증권을 입금(매입), 출금(환매)하는 경우 또는 분배금(상환금포함) 수령 시에 적용되는 가격으로 펀드의 순자산총액을 발행된 수익증권 총좌수로 나눈 가격을 말합니다.

주) 위 당기말 기준가격은 결산부기준가격이며, 재투자기준가격은 클래스 A(899.00) 클래스 C2(989.47)입니다.

※ 분배금내역

액티브증권(주식)A1

(단위 : 백만원, 좌)

분배금 기준일	분배금 지급금액	분배후 수탁고	기준가격(원)		비고
			분배금 지급전	분배금 지급후	
해당사항없음					

액티브증권(주식)C2

(단위 : 백만원, 좌)

분배금 기준일	분배금 지급금액	분배후 수탁고	기준가격(원)		비고
			분배금 지급전	분배금 지급후	
해당사항없음					

액티브증권(주식)C4

(단위 : 백만원, 좌)

분배금 기준일	분배금 지급금액	분배후 수탁고	기준가격(원)		비고
			분배금 지급전	분배금 지급후	
해당사항없음					

액티브증권(주식)C5

(단위 : 백만원, 좌)

분배금 기준일	분배금 지급금액	분배후 수탁고	기준가격(원)		비고
			분배금 지급전	분배금 지급후	
해당사항없음					

액티브증권(주식)Ce

(단위 : 백만원, 좌)

분배금 기준일	분배금 지급금액	분배후 수탁고	기준가격(원)		비고
			분배금 지급전	분배금 지급후	
2015-02-08	0	10,144,118	1,012.72	1,000.00	

액티브증권(주식)C-I

(단위 : 백만원, 좌)

분배금 기준일	분배금 지급금액	분배후 수탁고	기준가격(원)		비고
			분배금 지급전	분배금 지급후	
2015-02-08	0	459,400,369	1,037.11	1,000.00	

액티브증권(주식)S

(단위 : 백만원, 좌)

분배금 기준일	분배금 지급금액	분배후 수탁고	기준가격(원)		비고
			분배금 지급전	분배금 지급후	
2015-02-08	0	119,871	1,012.70	1,000.00	

2. 운용경과 및 수익률현황

▶ 운용경과

2월 8일 기준, 3개월 펀드수익률은 6.32%(클래스 A1 기준)로 비교지수 대비 5.51%포인트 양호한 수익률을 기록했습니다. 펀드 내 편입비중이 높았던 일부 종목의 수익률이 매우 양호했던 점이 펀드의 전체 성과에 긍정적으로 작용했습니다. 특히 펀드 내 비중이 매우 높았던 중소형 IT 기업의 수익률이 좋았으며 IPO에 참여한 제일모직 또한 펀드 성과에 큰 영향을 미쳤습니다. 종목별로 보면 SKC, 다산네트웍스, 컴투스, S-Oil, 휴맥스 등의 수익률이 양호하였으며 삼성테크윈, 기업은행, 현대위아, 한화손해보험 등의 수익률이 부진하였습니다. 지난 분기에는 S-Oil, 대덕GDS, 케이사인 등을 순매수하였으며 한화, 아모레퍼시픽, 현대차 등을 순매도하였습니다.

▶ 투자환경 및 운용계획

세계적으로 위험자산 선호현상이 나타나며 최근 KOSPI는 경기민감 업종을 중심으로 상승하는 모습을 보였습니다. 이에 따라 그간 주가가 약세를 보였던 대형주가 반등하는 동시에 KOSDAQ을 위시한 중소형주가 연초 이후 강한 흐름을 나타냈습니다. 특히, 중소형 IT 업종은 작년 하반기부터 이미 강한 주가상승이 나타났습니다. 최근 몇 년간 1분기 중소형 기업의 주가 강세가 나타났으나 올해에는 과거 평균보다 더 강한 흐름이 나타난 것으로 보여 중소형주에 대한 차익실현과 대형주 비중의 확대를 진행할 예정입니다. 지난 몇 년 간의 흐름과 마찬가지로 '대형주 VS 중소형주' 간의 순환매, 섹터별 순환매가 지속될 것으로 판단됩니다. 다만 현재 시장에 큰 영향을 미치고 있는 것으로 판단되는 미국 금리의 본격 상승이 나타난다면 산업재, 소재 위주의 포트폴리오로 변경할 계획입니다.

▶ 기간수익률

(단위 : %)

구분	최근 1개월	최근 3개월	최근 6개월	최근 9개월	최근 1년	최근 2년	최근 3년	최근 5년	설정일
마이다스 액티브 증권 투자회사(주식)	2.70	6.78	2.38	4.77	5.60	4.87	7.54	36.19	471.80
마이다스 액티브 증권 투자회사(주식)A1	2.55	6.32	1.47	3.39	3.77	1.25	2.03	24.87	13.26
마이다스 액티브 증권 투자회사(주식)C2	2.52	6.21	-	-	-	-	-	-	-1.05
마이다스 액티브 증권 투자회사(주식)C4	2.55	6.29	1.39	3.25	3.56	0.82	1.37	-	2.27
마이다스 액티브 증권 투자회사(주식)C5	2.56	6.34	1.50	3.43	3.83	1.37	2.19	-	3.45
마이다스 액티브 증권 투자회사(주식)Ce	2.55	6.33	1.48	3.40	3.78	1.27	-	-	2.75
마이다스 액티브 증권 투자회사(주식)C-I	2.62	6.55	1.92	4.06	4.66	-	-	-	3.71
마이다스 액티브 증권 투자회사(주식)S	2.64	6.58	1.99	4.18	-	-	-	-	1.27
비교지수	2.67	0.81	-3.72	0.25	1.72	0.24	-2.41	25.94	245.88

비교지수(Benchmark) = KOSPI 100%

* 위 투자실적은 과거 성과를 나타낼 뿐 미래의 운용성과를 보장하는 것은 아닙니다.

▶ 연평균 수익률

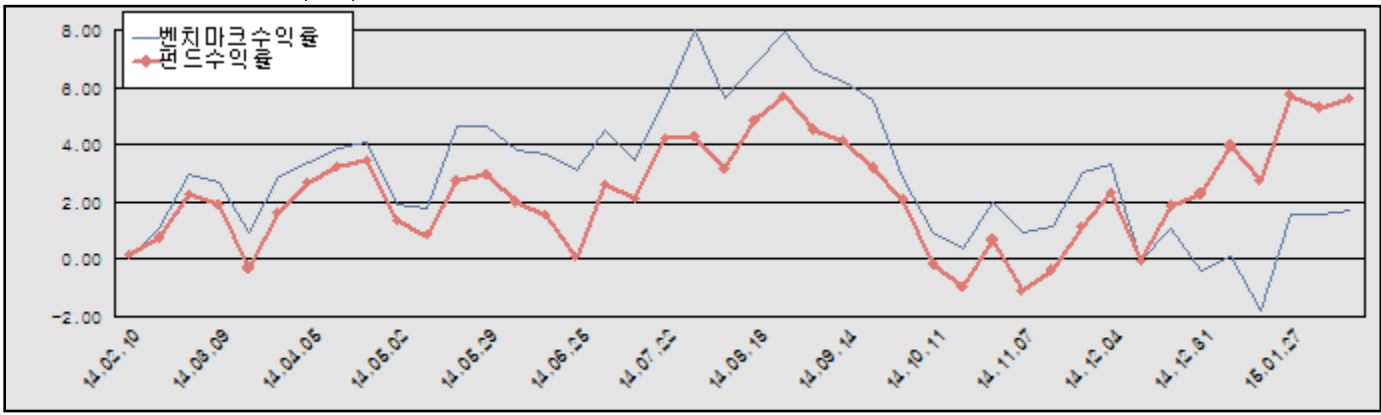
(단위 : %)

구분	최근 1년	최근 2년	최근 3년	최근 5년
마이다스 액티브 증권 투자회사(주식)	5.60	2.41	2.45	6.37
마이다스 액티브 증권 투자회사(주식)A1	3.77	0.62	0.67	4.54
마이다스 액티브 증권 투자회사(주식)C2	-	-	-	-
마이다스 액티브 증권 투자회사(주식)C4	3.56	0.41	0.45	-
마이다스 액티브 증권 투자회사(주식)C5	3.83	0.68	0.72	-
마이다스 액티브 증권 투자회사(주식)Ce	3.78	0.63	-	-
마이다스 액티브 증권 투자회사(주식)C-I	4.66	-	-	-
마이다스 액티브 증권 투자회사(주식)S	-	-	-	-
비교지수	1.72	0.12	-0.81	4.72

비교지수(Benchmark) = KOSPI 100%

* 위 투자실적은 과거 성과를 나타낼 뿐 미래의 운용성과를 보장하는 것은 아닙니다.

마이더스 액티브 증권 투자회사(주식)



비교지수(Benchmark) = KOSPI 100%

* 위 투자실적은 과거 성과를 나타낼 뿐 미래의 운용성과를 보장하는 것은 아닙니다.

▶ 손익현황

마이더스 액티브 증권 투자회사(주식)

(단위 : 백만원)

구분	증권				파생상품		부동산	특별자산		단기대출 및 예금	기타	손익합계
	주식	채권	어음	집합투자증권	장내	장외		실물자산	기타			
당기손익	338	-	-	-	-	-	-	-	-	0	-4	334
전기손익	-123	-	-	-	-	-	-	-	-	1	33	-89

3. 자산현황

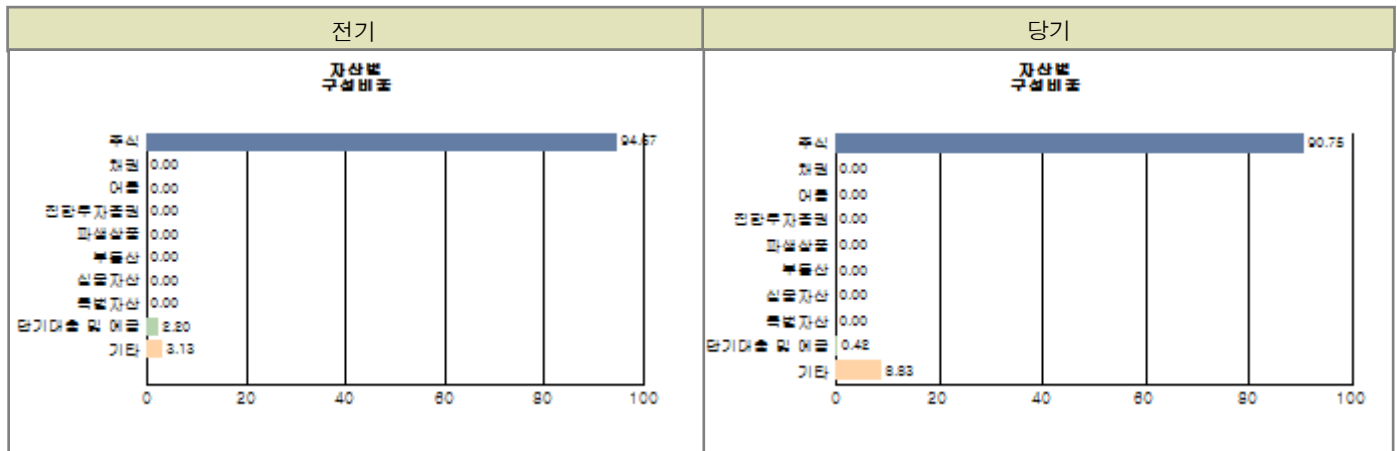
▶ 자산구성현황

마이더스 액티브 증권 투자회사(주식)

(단위 : 백만원, %)

통화별 구분	증권				파생상품		부동산	특별자산		단기대출 및 예금	기타	자산총액
	주식	채권	어음 및 기타증권	집합투자증권	장내	장외		실물자산	기타			
원화	4,488 (90.75)	-	-	-	-	-	-	-	-	21 (0.42)	437 (8.83)	4,945 (100.00)
합계	4,488 (90.75)	-	-	-	-	-	-	-	-	21 (0.42)	437 (8.83)	4,945 (100.00)

※ ()내는 자산총액에 대한 비중. 다만 클래스 펀드인 경우, 클래스운용펀드의 투자비중을 뜻함.



주) 위 자산구성 그래프는 클래스운용펀드 기준의 구성현황 입니다.

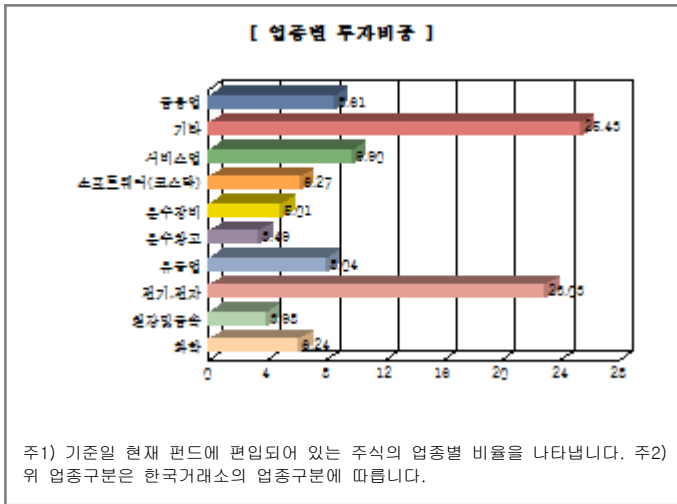
▶ 업종별, 국가별 투자비중

종 목	비 중(%)	종 목	비 중(%)
삼성전자	14.83	대덕GDS	5.41
케이사인	4.32	한국전력	3.41
하나금융지주	2.83	NAVER	2.49
현대글로비스	2.29	POSCO	2.24
SK텔레콤	2.19	SK이노베이션	2.13

※ 비중 : 펀드내 주식 총액중 해당 종목이 차지하는 비중

종 목	비 중(%)	종 목	비 중(%)
전기, 전자	23.03	서비스업	9.90
금융업	8.61	유통업	8.04
소프트웨어(코스닥)	6.27	화학	6.24
운수장비	5.01	철강및금속	3.98
운수장고	3.49	기타	25.43

※ 비중 : 펀드내 주식 총액중 해당 종목이 차지하는 비중



▶ 투자대상 상위 10종목

구분	종목명	비중	구분	종목명	비중		
1	주식	삼성전자	13.46	2	주식	대덕GDS	4.91
3	주식	케이사인	3.92	4	주식	한국전력	3.09
5	주식	하나금융지주	2.57	6	주식	NAVER	2.26
7	주식	현대글로비스	2.08	8	주식	POSCO	2.03
9	주식	SK텔레콤	1.99	10	주식	SK이노베이션	1.93

※ 비중 : 펀드내 순자산 총액중 해당 종목이 차지하는 비중

* 보다 상세한 투자대상자산 내역은 금융투자협회 전자공시사이트의 펀드 분기영업보고서 및 결산보고서를 참고하실 수 있습니다. (인터넷주소 <http://dis.kofia.or.kr>) 단, 협회 전자공시사이트에서 조회한 분기영업보고서 및 결산보고서는 본 자산운용보고서와 작성기준일이 상이할 수 있습니다.

▼ 각 자산별 보유종목 내역

▶ 주식

■ 상위 5개 종목

마이더스 액티브 증권 투자회사(주식)

(단위 : 주.원.%)

종목	보유수량	평가금액	비중
삼성전자	485	665,420,000	14.83
대덕GDS	19,107	242,658,900	5.41
케이사인	66,301	193,930,425	4.32
한국전력	3,650	152,935,000	3.41
하나금융지주	4,235	127,050,000	2.83

※ 비중 : 펀드내 주식 총액중 해당 종목이 차지하는 비중

▶ 채권

해당사항 없음

▶ 어음

해당사항 없음

▶ 집합투자증권

해당사항 없음

▶ 장내파생상품

해당사항 없음

▶ 장외파생상품

해당사항 없음

▶ 부동산(임대)

해당사항 없음

▶ 부동산(자금대여 및 차입)

해당사항 없음

▶ 특별자산

해당사항 없음

▶ 유동성

마이더스 액티브 증권 투자회사(주식)

종류	금융기관	대출(예금)일자	대출(예금)액	적용금리	만기일	비고
예금	한국외환은행		21,009,269	0.10		

※ 상위 5개 종목만 기재함.

▶ 기타

마이더스 액티브 증권 투자회사(주식)

(단위 : 원,%)

종류	평가금액	비고
유가증권매도미수금	373,282,557	

주) 평가금액이 자산총액의 5%를 초과하는 경우 기재

4. 투자운용전문인력 현황

▶ 운용전문인력

(단위 : 개, 백만원)

성명	운용개시일	직위	운용중인 다른 펀드 현황		주요 경력 및 운용내역(최근5년)	협회등록번호
			펀드 수	운용 규모		
김현중	2013-04-24	책임운용역	1	2,303	고려대학교 경영학과, 동양종합금융증권, 現 마이다스에셋자산운용 주식운용파트 팀장	2110000183
신진호	2012-05-02	부책임운용역	12	69,279	고려대 경영대 석사, 한양증권, 現 마이다스에셋자산운용 CIO	2109000535

주) 성명이 굵은 글씨로 표시된 것이 책임운용전문인력이며, '책임운용전문인력'이란 운용전문인력 중 투자전략수립 및 투자 의사결정 등에 있어 주도적이고 핵심적인 역할을 수행하는 자를 말합니다.

※ 성과보수가 있는 펀드 및 투자일임계약 운용규모

김현중 : 없음

신진호 : 펀드수(1) 운용규모(1,340,719) (단위:개, 백만원)

▶ 운용전문인력 변경내역

기간	운용전문인력
2001-03-06 ~ 2012-05-01	허필석
2011-04-01 ~ 2012-05-01	채경섭
2012-05-02 ~ 현재	신진호
2013-04-24 ~ 현재	김현중

5. 비용현황

▶ 보수 및 비용 지급현황

마이다스 액티브 증권 투자회사(주식)

(단위 : 백만원,%)

구분	전기		당기		비고
	금액	비율(%)*	금액	비율(%)*	
자산운용사	-	-	-	-	
판매회사	-	-	-	-	
펀드재산보관(신탁업자)	-	-	-	-	
일반사무관리회사	-	-	-	-	
보수 합계	-	-	-	-	
기타비용**	5	0.05	5	0.10	
매매 중개 수수료	단순매매/중개수수료	35	0.33	12	0.21
	조사분석업무 등 서비스수수료	17	0.16	30	0.54
	합계	51	0.50	41	0.75
증권거래세	76	0.73	64	1.16	

마이다스 액티브 증권 투자회사(주식)A1

(단위 : 백만원,%)

구분	전기		당기		비고
	금액	비율(%)*	금액	비율(%)*	
자산운용사	3	0.77	1	0.77	
판매회사	4	0.90	2	0.90	
펀드재산보관(신탁업자)	0	0.03	0	0.03	
일반사무관리회사	0	0.03	0	0.03	
보수 합계	7	1.74	3	1.74	
기타비용**	0	0.00	0	0.00	
매매 중개 수수료	단순매매/중개수수료	-	-	-	-
	조사분석업무 등 서비스수수료	-	-	-	-
	합계	-	-	-	-
증권거래세	-	-	-	-	

마이다스 액티브 증권 투자회사(주식)C2

(단위 : 백만원,%)

구분	전기		당기		비고
	금액	비율(%)*	금액	비율(%)*	
자산운용사	-	-	0	0.35	
판매회사	-	-	0	0.62	
펀드재산보관(신탁업자)	-	-	0	0.01	
일반사무관리회사	-	-	0	0.01	
보수 합계	-	-	0	0.99	
기타비용**	-	-	-	-	
매매 중개 수수료	단순매매/중개수수료	-	-	-	
	조사분석업무 등 서비스수수료	-	-	-	
	합계	-	-	-	
증권거래세	-	-	-	-	

마이다스 액티브 증권 투자회사(주식)C4

(단위 : 백만원,%)

구분	전기		당기		비고
	금액	비율(%)*	금액	비율(%)*	
자산운용사	0	0.77	0	0.77	
판매회사	1	1.12	0	1.12	
펀드재산보관(신탁업자)	0	0.03	0	0.03	
일반사무관리회사	0	0.03	0	0.03	
보수 합계	1	1.96	0	1.96	
기타비용**	-	-	-	-	
매매 중개 수수료	단순매매/중개수수료	-	-	-	
	조사분석업무 등 서비스수수료	-	-	-	
	합계	-	-	-	
증권거래세	-	-	-	-	

마이다스 액티브 증권 투자회사(주식)C5

(단위 : 백만원,%)

구분	전기		당기		비고
	금액	비율(%)*	금액	비율(%)*	
자산운용사	72	0.78	34	0.78	
판매회사	78	0.84	38	0.85	
펀드재산보관(신탁업자)	3	0.03	1	0.03	
일반사무관리회사	3	0.03	2	0.03	
보수 합계	156	1.68	75	1.69	
기타비용**	0	0.00	0	0.00	
매매 중개 수수료	단순매매/중개수수료	-	-	-	
	조사분석업무 등 서비스수수료	-	-	-	
	합계	-	-	-	
증권거래세	-	-	-	-	

마이다스 액티브 증권 투자회사(주식)C6

(단위 : 백만원,%)

구분	전기		당기		비고
	금액	비율(%)*	금액	비율(%)*	
자산운용사	0	0.77	0	0.77	
판매회사	0	0.90	0	0.90	
펀드재산보관(신탁업자)	0	0.03	0	0.03	
일반사무관리회사	0	0.03	0	0.03	
보수 합계	0	1.73	0	1.73	
기타비용**	-	-	-	-	
매매 중개 수수료	단순매매/중개수수료	-	-	-	
	조사분석업무 등 서비스수수료	-	-	-	
	합계	-	-	-	
증권거래세	-	-	-	-	

마이더스 액티브 증권 투자회사(주식)C-1

(단위 : 백만원,%)

구분	전기		당기		비고
	금액	비율(%)*	금액	비율(%)*	
자산운용사	4	0.55	6	0.77	
판매회사	0	0.04	0	0.05	
펀드재산보관(신탁업자)	0	0.02	0	0.03	
일반사무관리회사	0	0.02	0	0.03	
보수 합계	5	0.63	7	0.89	
기타비용**	0	0.00	0	0.00	
매매 중개 수수료	단순매매/중개수수료	-	-	-	
	조사분석업무 등 서비스수수료	-	-	-	
	합계	-	-	-	
증권거래세	-	-	-	-	

마이더스 액티브 증권 투자회사(주식)S

(단위 : 백만원,%)

구분	전기		당기		비고
	금액	비율(%)*	금액	비율(%)*	
자산운용사	-	-	0	0.59	
판매회사	-	-	0	0.01	
펀드재산보관(신탁업자)	-	-	-	-	
일반사무관리회사	-	-	-	-	
보수 합계	-	-	0	0.59	
기타비용**	-	-	-	-	
매매 중개 수수료	단순매매/중개수수료	-	-	-	
	조사분석업무 등 서비스수수료	-	-	-	
	합계	-	-	-	
증권거래세	-	-	-	-	

* 펀드의 순자산평잔 대비 비율

** 기타비용이란 회계감사비용, 증권 등의 예약 및 결제비용 등 펀드에서 경상적/반복적으로 지출된 비용으로서 매매/중개수수료는 제외한 것입니다.

▶ 총보수비용 비율

마이더스 액티브 증권 투자회사(주식)

(단위 : 연환산, %)

구분	해당 펀드		상위펀드 비용 합산	
	총보수,비용비율	매매,중개수수료 비율	합성 총보수,비용비율	매매,중개수수료 비율
전기	0.05	0.50	0.05	0.50
당기	0.10	0.75	0.10	0.75

마이더스 액티브 증권 투자회사(주식)A1

(단위 : 연환산, %)

구분	해당 펀드		상위펀드 비용 합산	
	총보수,비용비율	매매,중개수수료 비율	합성 총보수,비용비율	매매,중개수수료 비율
전기	1.74	-	1.79	0.55
당기	1.74	-	1.84	0.78

마이더스 액티브 증권 투자회사(주식)C2

(단위 : 연환산, %)

구분	해당 펀드		상위펀드 비용 합산	
	총보수,비용비율	매매,중개수수료 비율	합성 총보수,비용비율	매매,중개수수료 비율
전기	-	-	-	-
당기	2.19	-	2.32	0.87

마이더스 액티브 증권 투자회사(주식)C4

(단위 : 연환산, %)

구분	해당 펀드		상위펀드 비용 합산	
	총보수,비용비율	매매,중개수수료 비율	합성 총보수,비용비율	매매,중개수수료 비율
전기	1.96	-	2.01	0.57
당기	1.96	-	2.04	0.63

마이더스 액티브 증권 투자회사(주식)C5

(단위 : 연환산, %)

구분	해당 펀드		상위펀드 비용 합산	
	총보수,비용비율	매매,중개수수료 비율	합성 총보수,비용비율	매매,중개수수료 비율
전기	1.68	-	1.73	0.50
당기	1.69	-	1.79	0.76

마이더스 액티브 증권 투자회사(주식)C6

(단위 : 연환산, %)

구분	해당 펀드		상위펀드 비용 합산	
	총보수,비용비율	매매,중개수수료 비율	합성 총보수,비용비율	매매,중개수수료 비율
전기	1.73	-	1.78	0.47
당기	1.73	-	1.83	0.80

마이더스 액티브 증권 투자회사(주식)C-I

(단위 : 연환산, %)

구분	해당 펀드		상위펀드 비용 합산	
	총보수,비용비율	매매,중개수수료 비율	합성 총보수,비용비율	매매,중개수수료 비율
전기	0.89	-	0.95	0.39
당기	0.89	-	0.98	0.74

마이더스 액티브 증권 투자회사(주식)S

(단위 : 연환산, %)

구분	해당 펀드		상위펀드 비용 합산	
	총보수,비용비율	매매,중개수수료 비율	합성 총보수,비용비율	매매,중개수수료 비율
전기	-	-	-	-
당기	0.74	-	0.85	0.86

주1) 총보수·비용비율(Total Expense Ratio)이란 운용보수 등 펀드에서 부담하는 '보수'와 '기타비용' 총액을 순자산 연평균(보수,비용 차감전 기준)으로 나눈 비율로서 해당 운용기간 중 투자자가 부담한 총 보수,비용수준을 나타냅니다.

주2) 매매/중개수수료 비율이란 매매/중개수수료를 순자산 연평균액(보수,비용 차감전 기준)으로 나눈 비율로서 해당 운용기간 중 투자자가 부담한 매매/중개수수료의 수준을 나타냅니다.

6. 투자자산매매내역

▶ 매매주식규모 및 회전을

마이더스 액티브 증권 투자회사(주식)

(단위 : 주,원,%)

매수		매도		매매회전율	
수량	금액	수량	금액	12개월	연환산
874,501	17,298,129,325	895,403	21,247,929,165	398.91	400.00

※ 매매회전율이란 해당 운용기간 중 매도한 주식금액의 총액을 그 해당 운용기간 중 보유한 주식의 평균가액으로 나눈 비율.

※ 매매회전율이 높을 경우 매매거래수수료(0.1%내외) 및 증권거래세(매도시 0.3%) 발생으로 실제 투자자가 부담하게 되는 펀드비용이 증가합니다.

▶ 최근 3분기 매매회전율 추이

마이더스 액티브 증권 투자회사(주식)

(단위 : %)

2014-02-09 ~ 2015-02-08	2013-02-09 ~ 2014-02-08	2012-02-09 ~ 2013-02-08
398.91	249.11	431.09