

# MIDAS ASSET

마이다스에셋자산운용

## 자산운용보고서

### 마이다스 백년대계 어린이 적립식

운용기간 2014.10.18 ~ 2015.01.17

Midas International Asset Management Ltd.

[www.midasasset.com](http://www.midasasset.com)

이 자산운용보고서는 자본시장과 금융투자업에 관한 법률에 의거 자산운용회사가 작성하며, 투자자가 가입한 상품의 특정기간(3개월, 단, MMF는 1개월) 동안의 자산운용에 대한 결과를 요약하여 제공하는 보고서입니다. 이 자산운용보고서의 내용은 고객님의 가입하신 펀드 전체에 관한 내용으로, 고객님의 개인별 수익률 정보 확인 및 변경사항은 가입하신 판매회사를 통하여 확인하시기 바랍니다.

# 공지사항

고객님이 가입하신 펀드는 『자본시장과 금융투자업에 관한 법률(간투법에서 전환)』의 적용을 받습니다.

고객님이 가입하신 펀드는 자본시장법 시행령 제233조 제3호 및 제4호에서 정하는 소규모펀드에 해당합니다. 소규모펀드는 동법 제192조 제1항 단서에 의거 투자자에 대한 별도의 통보나 동의 없이 자산운용사가 임의의 해지 할 수 있음을 알려드립니다. 더불어, 소규모펀드는 분산투자가 어려워 효율적인 자산운용이 곤란할 수 있으므로 유의하시기 바랍니다.

이 보고서는 자본시장법에 의해 마이다스 백년대계 어린이 적립식 증권투자신탁(주식)의 자산운용사인 마이다스에셋자산운용이 작성하여 펀드자산보관자(신탁업자)인 '국민은행'의 확인을 받아 판매회사를 통해 투자자에게 제공됩니다. 다만 일괄 예약된 펀드의 펀드자산보관자(신탁업자) 확인기간은 일괄 예약된 날 이후 기간에 한합니다.

각종 보고서 확인 : 마이다스에셋자산운용 <http://www.midasasset.com>  
 금융투자협회 <http://dis.fundservice.net>

## 1. 펀드의 개요

### ▶ 기본정보

**위험등급 : 1등급**

펀드명칭		금융투자협회 펀드코드	
마이다스 백년대계 어린이 적립식 증권투자신탁(주식)		50035	
마이다스 백년대계 어린이 적립식 증권투자신탁(주식)C1		96417	
마이다스 백년대계 어린이 적립식 증권투자신탁(주식)C2		28678	
마이다스 백년대계 어린이 적립식 증권투자신탁(주식)C4		28680	
마이다스 백년대계 어린이 적립식 증권투자신탁(주식)C5		28681	
펀드의 종류	투자신탁/증권(주식형)/추가형/개방형	최초설정일	2005-07-18
운용기간	3개월(2014-10-18 ~ 2015-01-17)	존속기간	추가형
자산운용사	마이다스에셋자산운용		
펀드재산보관(신탁업자)	국민은행	일반사무관리회사	SC은행 펀드서비스부
판매회사	국민은행		
상품의 특징	본 상품은 주식형펀드로서 자산의 대부분을 주식에 투자하여 자본이득과 배당소득을 얻는 것을 목적으로 합니다. 투자신탁재산의 60% 이상을 국내 주식에 투자하며, 시가총액 상위 대형우량주 중 배당수익률이 높은 블루칩 배당주에 주로 투자하여 배당수익을 얻으면서도 주가 상승 시 수익률을 제고하는 것을 목표로 합니다. 주식가격 변동위험은 시장 내의 수급과 시장 외부변수에 따라 투자자산 가치의 변화를 초래할 수 있으며 또한 전체 주식 시장의 변화와 별도로 개별주식은 해당기업의 수익성 및 성장성의 변화에 따라 주식의 가격이 변동되므로 이에 따라 이익 혹은 손실이 발생할 가능성이 있습니다.		

- ☞ 위험등급 : 투자대상 자산의 종류 및 위험도 등을 감안하여 1등급(매우 높은 위험) 부터 5등급(매우 낮은 위험) 까지 투자위험 등급을 5단계로 분류함.
- ☞ 1등급 - 매우 높은 위험, 2등급 - 높은 위험, 3등급 - 중간 위험, 4등급 - 낮은 위험, 5등급 - 매우 낮은 위험

### ▶ 재산현황

(단위 : 원, 좌/주. %)

마이다스 백년대계 어린이 적립식 증권투자신탁(주식)	전기말	당기말	증감률
자산 총액	2,193,399,338	2,415,371,605	10.12
부채 총액	12,399,288	123,677,910	897.46
순자산총액	2,181,000,050	2,291,693,695	5.08
기준가격	1,201.65	1,312.44	9.22

(단위 : 원. %)

종류(Class)별 기준가격 현황	전기말	당기말	증감률
마이다스 백년대계 어린이 적립식 증권투자신탁(주식)C1	977.16	1,061.02	8.58

마이더스 백년대계 어린이 적립식 증권투자신탁(주식)C2	977.45	1,061.67	8.62
마이더스 백년대계 어린이 적립식 증권투자신탁(주식)C4	900.92	979.14	8.68
마이더스 백년대계 어린이 적립식 증권투자신탁(주식)C5	904.56	983.39	8.71

주) 기준가격이란 투자자가 집합투자증권을 입금(매입), 출금(환매)하는 경우 또는 분배금(상환금포함) 수령 시에 적용되는 가격으로 펀드의 순자산총액을 발행된 수익증권 총좌수로 나눈 가격을 말합니다.

※ 분배금내역

백년어린이적립(주)C1

(단위 : 백만원, 좌)

분배금 기준일	분배금 지급금액	분배후 수탁고	기준가격(원)		비고
			분배금 지급전	분배금 지급후	
해당사항없음					

백년어린이적립(주)C2

(단위 : 백만원, 좌)

분배금 기준일	분배금 지급금액	분배후 수탁고	기준가격(원)		비고
			분배금 지급전	분배금 지급후	
해당사항없음					

백년어린이적립(주)C4

(단위 : 백만원, 좌)

분배금 기준일	분배금 지급금액	분배후 수탁고	기준가격(원)		비고
			분배금 지급전	분배금 지급후	
해당사항없음					

백년어린이적립(주)C5

(단위 : 백만원, 좌)

분배금 기준일	분배금 지급금액	분배후 수탁고	기준가격(원)		비고
			분배금 지급전	분배금 지급후	
해당사항없음					

## 2. 운용경과 및 수익률현황

### ▶ 운용경과

1월 17일 기준, 최근 3개월 펀드수익률은 8.58%(클래스 C1 기준)로 비교지수 대비 8.98%포인트 양호한 수익률을 기록했습니다. 펀드 내 편입비중이 높았던 일부 종목의 수익률이 매우 양호했던 점이 펀드의 전체 성과에 긍정적으로 작용했습니다. 특히 펀드 내 비중이 매우 높았던 중소형 IT 기업의 수익률이 좋았으며 IPO에 참여한 제일모직 또한 펀드 성과에 큰 영향을 미쳤습니다. 종목별로 보면 휴맥스, 유아이엘, 제일모직 삼성전기, 이녹스, 다산네트웍스 등의 수익률이 양호하였으며 GS건설, 현대건설, 신세계인터내셔널, LG화학 등의 수익률이 부진하였습니다. 지난 분기에는 대덕GDS, 테라세미콘, 유아이엘, 이녹스 동양이엔피 등을 순매수하였으며 삼성전자, 메리츠증권, LG디스플레이, 휴맥스 등을 순매도하였습니다.

### ▶ 투자환경 및 운용계획

여전히 거시경제여건이 불투명하고 기업이익 개선이 좀처럼 나타나지 않고 있어 시장의 추세적인 상승은 어려울 것으로 판단됩니다. 그러나 자산가치 측면에서 볼 때 대형주의 흐름이 추가적으로 약화되기는 어려운 수준까지 추가하락이 나타난 것으로 판단됩니다. 더불어 중소형주의 경우 연초 이후 강한 흐름이 나타났으며 중소형 IT 업종은 작년 하반기부터 이미 강한 추가상승이 나타났습니다. 최근 몇 년간 1분기 중소형 기업의 추가 강세가 나타났으나 올해에는 과거 평균보다 더 강한 흐름이 나타난 것으로 보여 중소형주에 대한 차익실현과 대형주 비중의 확대를 진행할 예정입니다. 지난 몇 년 간의 흐름과 마찬가지로 '대형주 VS 중소형주' 간의 순환매, 섹터별 순환매가 지속될 것으로 판단됩니다. 다만 현재 시장에 큰 영향을 미치고 있는 것으로 판단되는 미국 금리의 본격 상승이 나타난다면 산업재, 소재 위주의 포트폴리오로 변경할 계획입니다.

### ▶ 기간수익률

(단위 : %)

구분	최근 1개월	최근 3개월	최근 6개월	최근 9개월	최근 1년	최근 2년	최근 3년	최근 5년	설정일
마이더스 백년대계 어린이 적립식 증권투자신탁(주식)	4.47	9.22	7.40	7.78	9.79	15.00	25.70	35.87	158.18
마이더스 백년대계 어린이 적립식 증권투자신탁(주식)C1	4.28	8.58	6.10	5.85	7.20	-	-	-	7.67
마이더스 백년대계 어린이 적립식 증권투자신탁(주식)C2	4.29	8.62	6.17	-	-	-	-	-	0.21
마이더스 백년대계 어린이 적립식 증권투자신탁(주식)C4	4.31	8.68	6.30	6.15	7.60	10.44	18.29	-	12.39

마이더스 백년대계 어린이 적립식 증권투자신탁(주식)C5	4.32	8.71	6.37	6.25	7.73	10.71	18.72	-	12.97
비교지수	-0.46	-0.39	-5.03	-3.79	-1.76	-2.31	1.89	13.14	76.27

비교지수(Benchmark) = KOSPI 80% + CD금리 20%

\* 위 투자실적은 과거 성과를 나타낼 뿐 미래의 운용성과를 보장하는 것은 아닙니다.

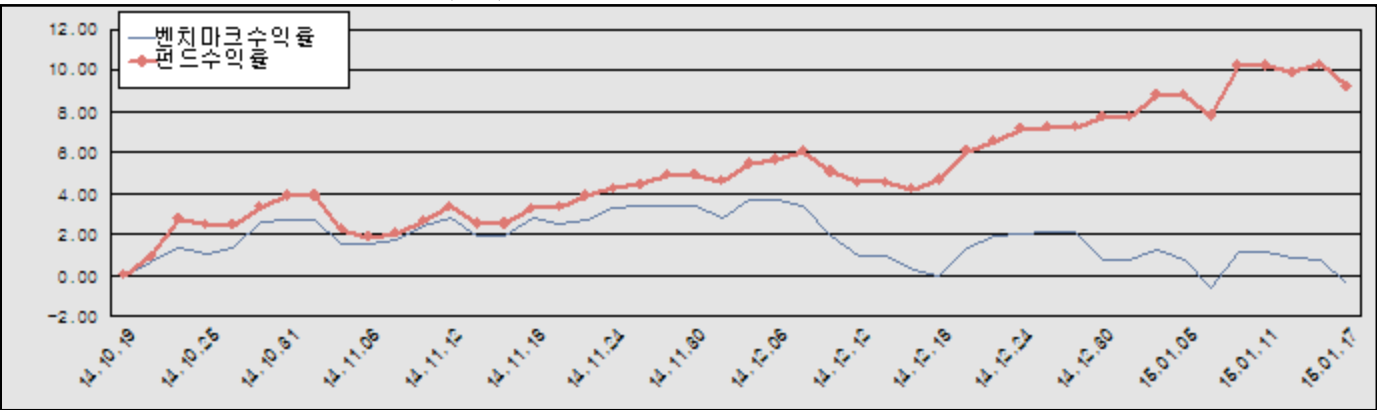
▶ 연평균 수익률

구분	최근 1년	최근 2년	최근 3년	최근 5년
마이더스 백년대계 어린이 적립식 증권투자신탁(주식)	9.79	7.24	7.92	6.32
마이더스 백년대계 어린이 적립식 증권투자신탁(주식)C1	7.20	-	-	-
마이더스 백년대계 어린이 적립식 증권투자신탁(주식)C2	-	-	-	-
마이더스 백년대계 어린이 적립식 증권투자신탁(주식)C4	7.60	5.09	5.76	-
마이더스 백년대계 어린이 적립식 증권투자신탁(주식)C5	7.73	5.22	5.89	-
비교지수	-1.76	-1.16	0.63	2.50

비교지수(Benchmark) = KOSPI 80% + CD금리 20%

\* 위 투자실적은 과거 성과를 나타낼 뿐 미래의 운용성과를 보장하는 것은 아닙니다.

마이더스 백년대계 어린이 적립식 증권투자신탁(주식)



비교지수(Benchmark) = KOSPI 80% + CD금리 20%

\* 위 투자실적은 과거 성과를 나타낼 뿐 미래의 운용성과를 보장하는 것은 아닙니다.

▶ 손익현황

마이더스 백년대계 어린이 적립식 증권투자신탁(주식)

(단위 : 백만원)

구분	증권				파생상품		부동산	특별자산		단기대출 및 예금	기타	손익합계
	주식	채권	어음	집합투자증권	장내	장외		실물자산	기타			
당기손익	182	-	1	-	-	-	-	-	-	1	15	199
전기손익	-23	-	1	-	1	-	-	-	-	1	-7	-27

3. 자산현황

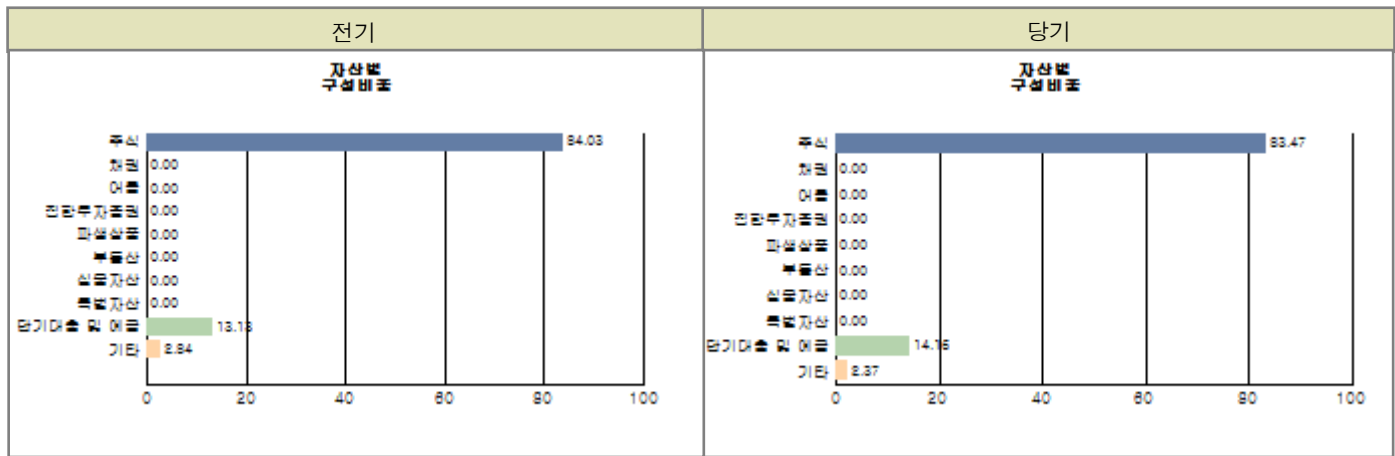
▶ 자산구성현황

마이더스 백년대계 어린이 적립식 증권투자신탁(주식)

(단위 : 백만원, %)

통화별 구분	증권				파생상품		부동산	특별자산		단기대출 및 예금	기타	자산총액
	주식	채권	어음 및 기타증권	집합투자증권	장내	장외		실물자산	기타			
원화	2,016 (83.48)	-	-	-	-	-	-	-	-	342 (14.15)	57 (2.37)	2,415 (100.00)
합계	2,016 (83.48)	-	-	-	-	-	-	-	-	342 (14.15)	57 (2.37)	2,415 (100.00)

※ ( )내는 자산총액에 대한 비중. 다만 클래스 펀드인 경우, 클래스운용펀드의 투자비중을 뜻함.



주) 위 자산구성 그래프는 클래스운용펀드 기준의 구성현황 입니다.

▶ 업종별, 국가별 투자비중

마이다스 백년대계 어린이 적립식 증권투자신탁(주식) 주식투자 상위 10종목

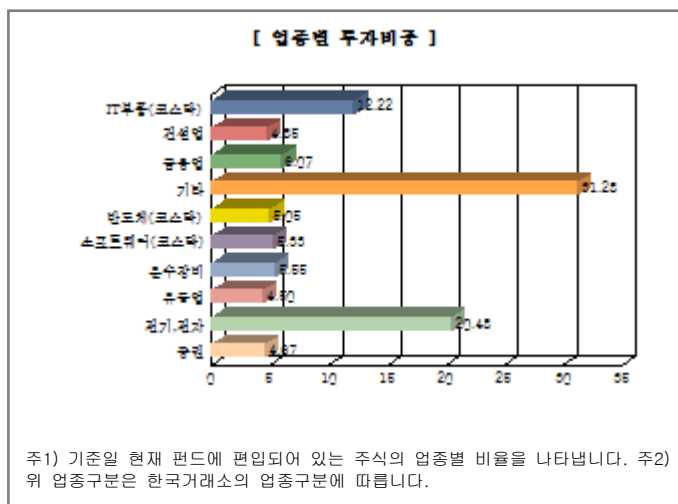
종 목	비 중 (%)	종 목	비 중 (%)
삼성전자	12.40	대덕GDS	5.14
유아이엘	4.78	사조산업	3.17
MDS테크	3.13	신세계인테리어	2.55
하나금융지주	2.44	원익머트리얼즈	2.29
이녹스	2.28	POSCO	2.25

※ 비중 : 펀드내 주식 총액중 해당 종목이 차지하는 비중

마이다스 백년대계 어린이 적립식 증권투자신탁(주식) 업종별 투자비중

종 목	비 중 (%)	종 목	비 중 (%)
전기, 전자	20.48	IT부품(코스닥)	12.22
금융업	6.07	운수장비	5.55
소프트웨어(코스닥)	5.33	반도체(코스닥)	5.05
건설업	4.85	증권	4.67
유통업	4.50	기타	31.28

※ 비중 : 펀드내 주식 총액중 해당 종목이 차지하는 비중



▶ 투자대상 상위 10종목

마이더스 백년대계 어린이 적립식 증권투자신탁(주식)

(단위 : %)

구분	종목명	비중	구분	종목명	비중
1	주식	삼성전자	2	단기대출및예금	REPO매수(15011659)
3	단기대출및예금	예금	4	주식	대덕GDS
5	주식	유아이엘	6	주식	사조산업
7	주식	MDS테크	8	주식	신세계인테리어
9	주식	하나금융지주	10	주식	원익머트리얼즈

※ 비중 : 펀드내 순자산 총액중 해당 종목이 차지하는 비중

\* 보다 상세한 투자대상자산 내역은 금융투자협회 전자공시사이트의 펀드 분기영업보고서 및 결산보고서를 참고하실 수 있습니다.  
(인터넷주소 <http://dis.kofia.or.kr>) 단, 협회 전자공시사이트에서 조회한 분기영업보고서 및 결산보고서는 본 자산운용보고서와 작성기준일이 상이할 수 있습니다.

▼ 각 자산별 보유종목 내역

▶ 주식

■ 상위 5개 종목

마이더스 백년대계 어린이 적립식 증권투자신탁(주식)

(단위 : 주, 원, %)

종목	보유수량	평가금액	비중
삼성전자	190	250,040,000	12.40
대덕GDS	7,452	103,582,800	5.14
유아이엘	7,066	96,450,900	4.78
사조산업	1,498	63,814,800	3.17
MDS테크	2,796	63,189,600	3.13

※ 비중 : 펀드내 주식 총액중 해당 종목이 차지하는 비중

▶ 채권

해당사항 없음

▶ 어음

해당사항 없음

▶ 집합투자증권

해당사항 없음

▶ 장내파생상품

해당사항 없음

▶ 장외파생상품

해당사항 없음

▶ 부동산(임대)

해당사항 없음

▶ 부동산(자금대여 및 차입)

해당사항 없음

▶ 특별자산

해당사항 없음

▶ 유동성

마이더스 백년대계 어린이 적립식 증권투자신탁(주식)

종류	금융기관	대출(예금)일자	대출(예금)액	적용금리	만기일	비고
REPO매수(15011659)	유안타증권	2015-01-16	200,021,917	2.00	2015-01-19	
예금	국민은행		141,835,504	1.61		

\* 상위 5개 종목만 기재함.

▶ 기타

해당사항 없음

## 4. 투자운용전문인력 현황

▶ 운용전문인력

(단위 : 개, 백만원)

성명	운용개시일	직위	운용중인 다른 펀드 현황		주요 경력 및 운용내역(최근5년)	협회등록번호
			펀드 수	운용 규모		
김현중	2012-05-02	책임운용역	1	4,778	고려대학교 경영학과, 동양종합금융증권, 現 마이더스에셋자산운용 주식운용파트 팀장 주요운용펀드 : 마이더스백년대계어린이적립식증권투자(주)	2110000183
신진호	2013-09-11	부책임운용역	12	73,443	고려대 경영대 석사, 한양증권, 現 마이더스에셋자산운용 CIO 주요운용펀드 : 마이더스액티브증권투자회사(주식)	2109000535

주) 성명이 굵은 글씨로 표시된 것이 책임운용전문인력이며, '책임운용전문인력'이란 운용전문인력 중 투자전략수립 및 투자 의사결정 등에 있어 주도적이고 핵심적인 역할을 수행하는 자를 말합니다.

\* 성과보수가 있는 펀드 및 투자일임계약 운용규모

김현중 : 없음

신진호 : 펀드수(1) 운용규모(1,340,719) (단위:개, 백만원)

▶ 운용전문인력 변경내역

기간	운용전문인력
2005-07-18 ~ 2012-05-01	허필석
2011-04-01 ~ 2012-05-01	채경섭
2012-05-02 ~ 2013-09-10	오남훈
2012-05-02 ~ 현재	김현중
2013-09-11 ~ 현재	신진호

## 5. 비용현황

▶ 보수 및 비용 지급현황

마이더스 백년대계 어린이 적립식 증권투자신탁(주식)

(단위 : 백만원,%)

구분	전기		당기		비고
	금액	비율(%)*	금액	비율(%)*	
자산운용사	-	-	-	-	
판매회사	-	-	-	-	
펀드재산보관(신탁업자)	-	-	-	-	
일반사무관리회사	-	-	-	-	
보수 합계	-	-	-	-	
기타비용**	-	-	-	-	
매매 중개 수수료	단순매매/중개수수료	1	0.05	2	0.08
	조사분석업무 등 서비스수수료	3	0.14	5	0.21
	합계	5	0.19	7	0.29
증권거래세	7	0.29	9	0.41	

마이더스 백년대계 어린이 적립식 증권투자신탁(주식)C1

(단위 : 백만원,%)

구분	전기		당기		비고
	금액	비율(%)*	금액	비율(%)*	
자산운용사	0	0.21	0	0.21	
판매회사	0	0.38	0	0.38	
펀드재산보관(신탁업자)	0	0.01	0	0.01	
일반사무관리회사	0	0.00	0	0.00	
보수 합계	0	0.61	0	0.61	
기타비용**	-	-	-	-	
매매 중개 수수료	단순매매/중개수수료	-	-	-	
	조사분석업무 등 서비스수수료	-	-	-	
	합계	-	-	-	
증권거래세	-	-	-	-	

마이더스 백년대계 어린이 적립식 증권투자신탁(주식)C2

(단위 : 백만원,%)

구분	전기		당기		비고
	금액	비율(%)*	금액	비율(%)*	
자산운용사	0	0.21	0	0.21	
판매회사	0	0.35	0	0.35	
펀드재산보관(신탁업자)	0	0.01	0	0.01	
일반사무관리회사	0	0.00	0	0.00	
보수 합계	0	0.58	0	0.58	
기타비용**	-	-	-	-	
매매 중개 수수료	단순매매/중개수수료	-	-	-	
	조사분석업무 등 서비스수수료	-	-	-	
	합계	-	-	-	
증권거래세	-	-	-	-	

마이더스 백년대계 어린이 적립식 증권투자신탁(주식)C4

(단위 : 백만원,%)

구분	전기		당기		비고
	금액	비율(%)*	금액	비율(%)*	
자산운용사	0	0.21	0	0.21	
판매회사	0	0.28	0	0.28	
펀드재산보관(신탁업자)	0	0.01	0	0.01	
일반사무관리회사	0	0.01	0	0.00	
보수 합계	1	0.51	0	0.51	
기타비용**	0	0.00	-	-	
매매 중개 수수료	단순매매/중개수수료	-	-	-	
	조사분석업무 등 서비스수수료	-	-	-	
	합계	-	-	-	
증권거래세	-	-	-	-	

마이더스 백년대계 어린이 적립식 증권투자신탁(주식)C5

(단위 : 백만원,%)

구분	전기		당기		비고
	금액	비율(%)*	금액	비율(%)*	
자산운용사	5	0.21	5	0.21	
판매회사	6	0.25	5	0.25	
펀드재산보관(신탁업자)	0	0.01	0	0.01	
일반사무관리회사	0	0.01	0	0.01	
보수 합계	11	0.48	10	0.48	
기타비용**	0	0.00	0	0.00	
매매 중개 수수료	단순매매/중개수수료	-	-	-	
	조사분석업무 등 서비스수수료	-	-	-	
	합계	-	-	-	
증권거래세	-	-	-	-	

\* 펀드의 순자산평잔 대비 비율

\*\* 기타비용이란 회계감사비용, 증권 등의 예약 및 결제비용 등 펀드에서 경상적/반복적으로 지출된 비용으로서 매매/중개수수료는 제외한 것입니다.



마이더스 백년대계 어린이 적립식 증권투자신탁(주식)

(단위 : 연환산, %)

구분	해당 펀드		상위펀드 비용 합산	
	총보수,비용비율	매매,중개수수료 비율	합성 총보수,비용비율	매매,중개수수료 비율
전기	-	0.75	-	0.75
당기	-	1.16	-	1.16

마이더스 백년대계 어린이 적립식 증권투자신탁(주식)C1

(단위 : 연환산, %)

구분	해당 펀드		상위펀드 비용 합산	
	총보수,비용비율	매매,중개수수료 비율	합성 총보수,비용비율	매매,중개수수료 비율
전기	2.41	-	2.41	0.75
당기	2.41	-	2.41	1.16

마이더스 백년대계 어린이 적립식 증권투자신탁(주식)C2

(단위 : 연환산, %)

구분	해당 펀드		상위펀드 비용 합산	
	총보수,비용비율	매매,중개수수료 비율	합성 총보수,비용비율	매매,중개수수료 비율
전기	2.28	-	2.28	0.75
당기	2.28	-	2.28	1.15

마이더스 백년대계 어린이 적립식 증권투자신탁(주식)C4

(단위 : 연환산, %)

구분	해당 펀드		상위펀드 비용 합산	
	총보수,비용비율	매매,중개수수료 비율	합성 총보수,비용비율	매매,중개수수료 비율
전기	2.04	-	2.04	0.75
당기	2.03	-	2.03	1.18

마이더스 백년대계 어린이 적립식 증권투자신탁(주식)C5

(단위 : 연환산, %)

구분	해당 펀드		상위펀드 비용 합산	
	총보수,비용비율	매매,중개수수료 비율	합성 총보수,비용비율	매매,중개수수료 비율
전기	1.91	-	1.91	0.75
당기	1.91	-	1.91	1.17

주1) 총보수·비용비율(Total Expense Ratio)이란 운용보수 등 펀드에서 부담하는 '보수'와 '기타비용' 총액을 순자산 연평균 (보수,비용 차감전 기준)으로 나눈 비율로서 해당 운용기간 중 투자자가 부담한 총 보수,비용수준을 나타냅니다.

주2) 매매/중개수수료 비율이란 매매/중개수수료를 순자산 연평균액(보수,비용 차감전 기준)으로 나눈 비율로서 해당 운용기간 중 투자자가 부담한 매매/중개수수료의 수준을 나타냅니다.

## 6. 투자자산매매내역

### ▶ 매매주식규모 및 회전율

마이더스 백년대계 어린이 적립식 증권투자신탁(주식)

(단위 : 주,원,%)

매수		매도		매매회전율	
수량	금액	수량	금액	3개월	연환산
178,401	3,026,969,080	142,028	3,061,160,225	157.45	631.51

※ 매매회전율이란 해당 운용기간 중 매도한 주식금액의 총액을 그 해당 운용기간 중 보유한 주식의 평균가액으로 나눈 비율.

※ 매매회전율이 높을 경우 매매거래수수료(0.1%내외) 및 증권거래세(매도시 0.3%) 발생으로 실제 투자자가 부담하게 되는 펀드비용이 증가합니다.

### ▶ 최근 3분기 매매회전율 추이

마이더스 백년대계 어린이 적립식 증권투자신탁(주식)

(단위 : %)

2014-10-18 ~ 2015-01-17	2014-07-18 ~ 2014-10-17	2014-04-18 ~ 2014-07-17
157.45	110.62	115.77