

MIDAS ASSET

마이다스에셋자산운용

자산운용보고서

마이다스 커버드콜 증권 투자회사(주식)

운용기간 2014.09.18 ~ 2014.12.17

Midas International Asset Management Ltd.

www.midasasset.com

이 자산운용보고서는 자본시장과 금융투자업에 관한 법률에 의거 자산운용회사가 작성하며, 투자자가 가입한 상품의 특정기간(3개월, 단, MMF는 1개월) 동안의 자산운용에 대한 결과를 요약하여 제공하는 보고서입니다. 이 자산운용보고서의 내용은 고객님의 가입하신 펀드 전체에 관한 내용으로, 고객님의 개인별 수익률 정보 확인 및 변경사항은 가입하신 판매회사를 통하여 확인하시기 바랍니다.

공지사항

고객님이 가입하신 펀드는 『자본시장과 금융투자업에 관한 법률(간투법에서 전환)』의 적용을 받습니다.

이 보고서는 자본시장법에 의해 마이다스 커버드콜 증권 투자회사(주식)의 자산운용사인 마이다스에셋자산운용이 작성하여 펀드자산보관자(신탁업자)인 '국민은행'의 확인을 받아 판매회사를 통해 투자자에게 제공됩니다. 다만 일괄 예약된 펀드의 펀드자산보관자(신탁업자) 확인기간은 일괄 예약된 날 이후 기간에 한합니다.

각종 보고서 확인 : 마이다스에셋자산운용 <http://www.midasasset.com>
 금융투자협회 <http://dis.fundservice.net>

1. 펀드의 개요

▶ 기본정보

위험등급 : 2등급

펀드명칭		금융투자협회 펀드코드	
마이다스 커버드콜 증권 투자회사(주식)		34270	
마이다스 커버드콜 증권 투자회사(주식)A1		71281	
마이다스 커버드콜 증권 투자회사(주식)C1		71331	
마이다스 커버드콜 증권 투자회사(주식)C2		28690	
마이다스 커버드콜 증권 투자회사(주식)C3		28691	
마이다스 커버드콜 증권 투자회사(주식)C4		28692	
마이다스 커버드콜 증권 투자회사(주식)C5		28693	
펀드의 종류	투자회사/증권(주식형)/개방형	최초설정일	2002-03-18
운용기간	3개월(2014-09-18 ~ 2014-12-17)	존속기간	추가형
자산운용사	마이다스에셋자산운용		
펀드재산보관(신탁업자)	국민은행	일반사무관리회사	SC은행 펀드서비스부
판매회사	한국씨티은행 신한은행 하나대투증권 한화투자증권 국민은행 하이투자증권 한국외환은행 삼성증권 대우증권 우리투자증권 스탠다드차타드은행 미래에셋증권 대신증권 교보생명보험주식회사 신한금융투자 현대증권 교보증권		
상품의 특징	본 상품은 주식형 펀드로서 주식에 60% 이상 투자하고 있습니다. 주식은 적극적인 종목선정을 통하여 주식시장 이상의 수익을 올릴수 있도록 운용하고 있으며 커버드콜 전략을 병행하여 추가하락 위험에 대한 부분적인 헤지효과와 추가수익 획득을 추구합니다. 자산의 60%이상 주식에 투자되는 특성상 유가, 환율, 금리 등 다양한 거시변수와 투자된 기업의 고유위험이 수익률에 영향을 미치는 특성을 가지고 있습니다. 다만 커버드콜 전략의 특성상 주가가 단기 급등할 경우 펀드수익률 상승이 제한될 수 있습니다.		

- ☞ 위험등급 : 투자대상 자산의 종류 및 위험도 등을 감안하여 1등급(매우 높은 위험) 부터 5등급(매우 낮은 위험) 까지 투자위험 등급을 5단계로 분류함.
- ☞ 1등급 - 매우 높은 위험, 2등급 - 높은 위험, 3등급 - 중간 위험, 4등급 - 낮은 위험, 5등급 - 매우 낮은 위험

▶ 재산현황

(단위 : 원, 좌/주. %)

마이다스 커버드콜 증권 투자회사(주식)	전기말	당기말	증감률
자산 총액	17,670,384,708	14,216,504,608	-19.55
부채 총액	67,824,291	17,970,022	-73.51
순자산총액	17,602,560,417	14,198,534,586	-19.34
기준가격	1,809.32	1,639.79	-9.37

(단위 : 원. %)

종류(Class)별 기준가격 현황	전기말	당기말	증감률
마이다스 커버드콜 증권 투자회사(주식)A1	929.99	840.09	-9.67
마이다스 커버드콜 증권 투자회사(주식)C1	1,033.23	930.88	-9.91
마이다스 커버드콜 증권 투자회사(주식)C2	901.50	812.50	-9.87
마이다스 커버드콜 증권 투자회사(주식)C3	905.60	816.40	-9.85

마이더스 커버드콜 증권 투자회사(주식)C4	909.54	820.26	-9.82
마이더스 커버드콜 증권 투자회사(주식)C5	887.22	800.38	-9.79

주) 기준가격이란 투자자가 집합투자증권을 입금(매입), 출금(환매)하는 경우 또는 분배금(상환금포함) 수령 시에 적용되는 가격으로 펀드의 순자산총액을 발행된 수익증권 총좌수로 나눈 가격을 말합니다.

※ 분배금내역

커버드콜증권(주식)A1

(단위 : 백만원, 좌)

분배금 기준일	분배금 지급금액	분배후 수탁고	기준가격(원)		비고
			분배금 지급전	분배금 지급후	
해당사항없음					

커버드콜증권(주식)C1

(단위 : 백만원, 좌)

분배금 기준일	분배금 지급금액	분배후 수탁고	기준가격(원)		비고
			분배금 지급전	분배금 지급후	
해당사항없음					

커버드콜증권(주식)C2

(단위 : 백만원, 좌)

분배금 기준일	분배금 지급금액	분배후 수탁고	기준가격(원)		비고
			분배금 지급전	분배금 지급후	
해당사항없음					

커버드콜증권(주식)C3

(단위 : 백만원, 좌)

분배금 기준일	분배금 지급금액	분배후 수탁고	기준가격(원)		비고
			분배금 지급전	분배금 지급후	
해당사항없음					

커버드콜증권(주식)C4

(단위 : 백만원, 좌)

분배금 기준일	분배금 지급금액	분배후 수탁고	기준가격(원)		비고
			분배금 지급전	분배금 지급후	
해당사항없음					

커버드콜증권(주식)C5

(단위 : 백만원, 좌)

분배금 기준일	분배금 지급금액	분배후 수탁고	기준가격(원)		비고
			분배금 지급전	분배금 지급후	
해당사항없음					

2. 운용경과 및 수익률현황

▶ 운용경과

지난 4분기 펀드수익률은 -9.67%(클래스 A1, 2014-12-17 기준)로, 비교지수 대비 3.85%p 낮은 성과를 기록하였습니다. 국내기업의 이익 전망치가 지속적으로 감소되는 가운데, 차별적으로 이익 모멘텀이 강한 종목군과 중장기 성장성이 유지되는 종목군, 배당확대 가능한 종목군의 비중확대 전략을 유지하였습니다. 4분기 중에는 지속적으로 비중확대를 유지하고 있던 내수업종(음식료, 제약, 의류)과 코스닥 성장주 등의 추가하락폭이 심화되었던 반면 적극적으로 비중을 축소하였던 소재(정유, 화학), 산업재(조선), 삼성전자를 비롯한 전기전자 업종이 큰 폭으로 주가 반등이 나타나면서 펀드수익률이 악화되었습니다. 신성장 종목군 발굴 및 편입은 지속적으로 확대하여 중소형주에 대한 비중을 확대한 상황입니다. 또한 전반적인 저성장 국면에서 유일하게 고성장이 나타나고 있는 산업군인 중국소비재 관련 종목군에 대해서는 비중확대를 유지하였습니다. 구체적으로 수익률에 기여한 주 업종 및 종목은 운송(아시아나항공, 한진, CJ대한통운, AK홀딩스), 기계(현대엘리베이터), 의류(한세실업), 코스닥(디에이치피코리아) 등이며 수익률에 부정적인 영향을 끼친 주 업종 및 종목은 서비스(NAVER, 아모레G), 유통(신세계인터내셔널), 화학(KCC 한국콜마), 코스닥(컴투스, 라이온켄텍) 등입니다.

▶ 투자환경 및 운용계획

KOSPI 등락 범위는 여전히 제한적이며, 전년 수준의 박스권이 2015년에도 유지될 것으로 판단됩니다. 구조적 취약성을 띠고 있는 내수부진을 상쇄하려면 대외부문의 개선이 상당히 강해야 하나, 가능성이 낮습니다. 미국 경기 우월성이 이어질 것으로 보이나 2015년을 분기점으로 약화될 수 있어, 한국 증시 밸류에이션은 프리미엄을 받을 상황이 아닌 것으로 판단되며, 이 경우 KOSPI에 허용된 영역은 좁을 것으로 전망됩니다. 여전히 투자기회와 수익률 확보가 어려운 장세는 지속될 것으로 보이고 비싼 주식들에 대한 경계감은 늘어날 것으로 보입니다. 2015년 주식시장은 변동성이 커지고 투자기회가 협소할 전망이나 풍부한 유동성으로 인해 선별된 자산으로는 유동성이 집중되어 순식간에 주가가 상승할 수도 있을 것으로 전망됩니다. 비슷한 성격의 장세가 수 년째 반복되어 종목들의 주가 밸류에이션 양극화가 심하게 진행된 상태입니다. 하지만 부진 산업, 열위 기업의 실적 개선의 지체가 예상되어, 세계적 공급과잉 미해소 등으로 디레이팅(de-rating) 가능성이 잔존하고 있다고 보입니다. 소비재 기업 중에는 분기별 실적이 예상을 상회하며, 매 분기 안정적 이익신장을 지속하는 기업에 대한 종목발굴에 매진하여 초과수익률 확보에 전력을 다하겠습니다.

▶ 기간수익률

(단위 : %)

구분	최근 1개월	최근 3개월	최근 6개월	최근 9개월	최근 1년	최근 2년	최근 3년	최근 5년	설정일
마이다스 커버드콜 증권 투자회사(주식)	-2.19	-9.37	-6.77	-2.84	-3.77	-4.05	-0.62	14.30	233.09
마이다스 커버드콜 증권 투자회사(주식)A1	-2.30	-9.67	-7.36	-3.75	-4.97	-6.42	-4.27	7.39	202.52
마이다스 커버드콜 증권 투자회사(주식)C1	-2.38	-9.91	-7.84	-	-	-	-	-	-6.91
마이다스 커버드콜 증권 투자회사(주식)C2	-2.37	-9.87	-7.77	-4.38	-5.80	-8.05	-6.75	-	-10.66
마이다스 커버드콜 증권 투자회사(주식)C3	-2.36	-9.85	-7.72	-4.30	-5.69	-7.83	-6.40	-	-10.19
마이다스 커버드콜 증권 투자회사(주식)C4	-2.35	-9.82	-7.66	-4.21	-5.57	-7.60	-6.06	-	-9.71
마이다스 커버드콜 증권 투자회사(주식)C5	-2.34	-9.79	-7.60	-4.12	-5.45	-7.37	-5.70	-	-19.96
비교지수	-1.63	-5.81	-3.49	-0.55	-1.81	-1.65	5.16	16.94	103.46

비교지수(Benchmark) = KOSPI 75% + CD금리 25%

* 위 투자실적은 과거 성과를 나타낼 뿐 미래의 운용성과를 보장하는 것은 아닙니다.

▶ 연평균 수익률

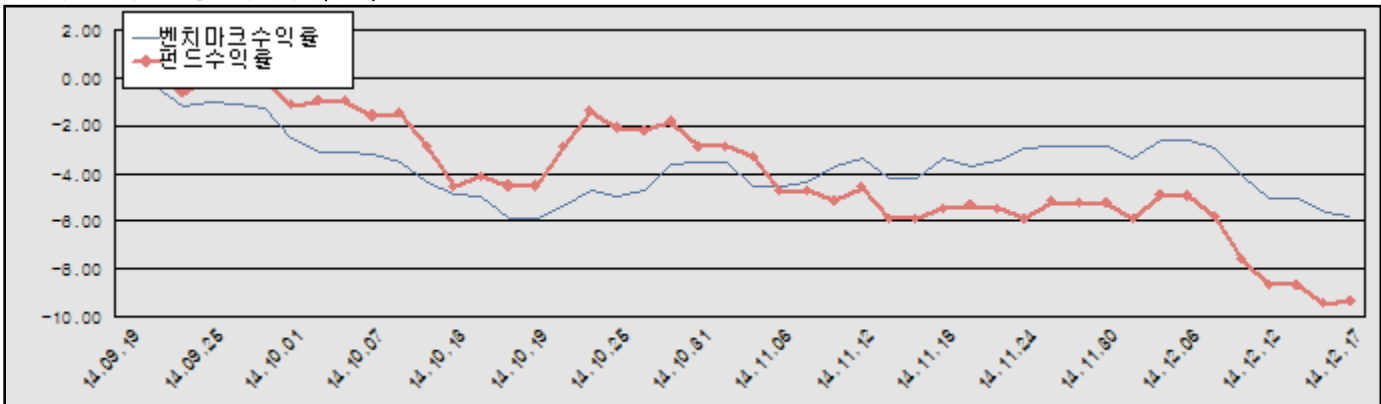
(단위 : %)

구분	최근 1년	최근 2년	최근 3년	최근 5년
마이다스 커버드콜 증권 투자회사(주식)	-3.77	-2.05	-0.21	2.71
마이다스 커버드콜 증권 투자회사(주식)A1	-4.97	-3.27	-1.44	1.44
마이다스 커버드콜 증권 투자회사(주식)C1	-	-	-	-
마이다스 커버드콜 증권 투자회사(주식)C2	-5.80	-4.11	-2.30	-
마이다스 커버드콜 증권 투자회사(주식)C3	-5.69	-3.99	-2.18	-
마이다스 커버드콜 증권 투자회사(주식)C4	-5.57	-3.88	-2.06	-
마이다스 커버드콜 증권 투자회사(주식)C5	-5.45	-3.75	-1.94	-
비교지수	-1.81	-0.83	1.69	3.18

비교지수(Benchmark) = KOSPI 75% + CD금리 25%

* 위 투자실적은 과거 성과를 나타낼 뿐 미래의 운용성과를 보장하는 것은 아닙니다.

마이다스 커버드콜 증권 투자회사(주식)



비교지수(Benchmark) = KOSPI 75% + CD금리 25%

* 위 투자실적은 과거 성과를 나타낼 뿐 미래의 운용성과를 보장하는 것은 아닙니다.

▶ 손익현황

구분	증권				파생상품		부동산	특별자산		단기대출 및 예금	기타	손익합계
	주식	채권	어음	집합투자 증권	장내	장외		실물자산	기타			
당기손익	-1,552	-	3	-	28	-	-	-	-	0	-24	-1,545
전기손익	605	-	5	-	13	-	-	-	-	0	-40	583

3. 자산현황

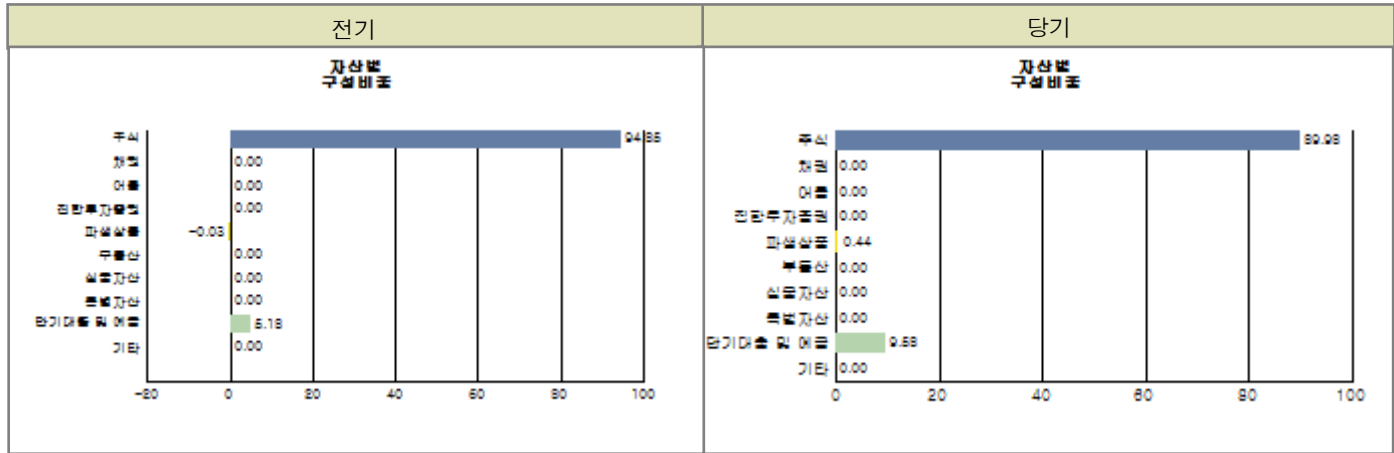
▶ 자산구성현황

마이더스 커버드콜 증권 투자회사(주식)

(단위 : 백만원, %)

통화별 구분	증권				파생상품		부동산	특별자산		단기대출 및 예금	기타	자산총액
	주식	채권	어음 및 기타증권	집합투자 증권	장내	장외		실물자산	기타			
원화	12,792 (89.98)	-	-	-	62 (0.44)	-	-	-	-	1,361 (9.58)	0 (0.00)	14,217 (100.00)
합계	12,792 (89.98)	-	-	-	62 (0.44)	-	-	-	-	1,361 (9.58)	0 (0.00)	14,217 (100.00)

※ () 내는 자산총액에 대한 비중. 다만 클래스 펀드인 경우, 클래스운용펀드의 투자비중을 뜻함.



주) 위 자산구성 그래프는 클래스운용펀드 기준의 구성현황입니다.

▶ 업종별, 국가별 투자비중

마이더스 커버드콜 증권 투자회사(주식)

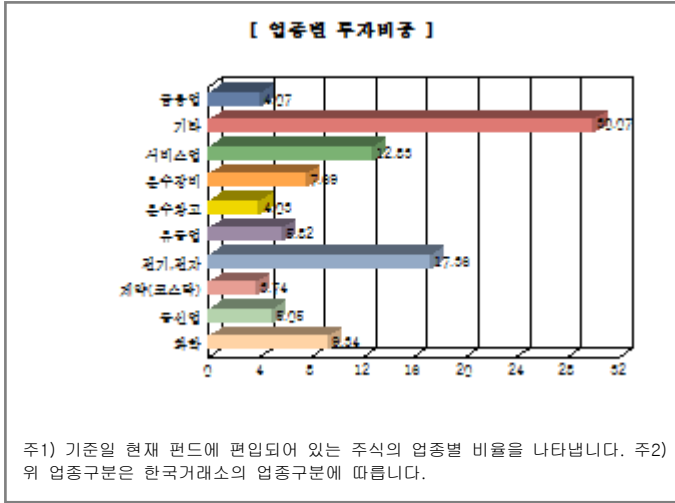
주식투자 상위 10종목

종 목	비 중 (%)	종 목	비 중 (%)
삼성전자	11.02	SK하이닉스	3.01
NAVER	2.77	SK텔레콤	2.63
아모레퍼시픽	2.61	한국전력	2.51
휴온스	2.30	삼성생명	2.01
신한지주	1.98	현대차	1.94

※ 비중 : 펀드내 주식 총액중 해당 종목이 차지하는 비중

종 목	비 중(%)	종 목	비 중(%)
전기, 전자	17.36	서비스업	12.83
화학	9.34	운수장비	7.69
유통업	5.82	통신업	5.05
금융업	4.07	운수창고	4.03
제약(코스닥)	3.74	기타	30.07

※ 비중 : 펀드내 주식 총액중 해당 종목이 차지하는 비중



▶ 투자대상 상위 10종목

마이더스 커버드콜 증권 투자회사(주식)

(단위 : %)

구분	종목명	비중	구분	종목명	비중		
1	주식	삼성전자	9.92	2	단기대출및예금	REPO매수(14121701)	7.74
3	주식	SK하이닉스	2.71	4	주식	NAVER	2.49
5	주식	SK텔레콤	2.37	6	주식	아모레퍼시픽	2.34
7	주식	한국전력	2.26	8	주식	휴온스	2.07
9	단기대출및예금	예금	1.84	10	주식	삼성생명	1.81

※ 비중 : 펀드내 순자산 총액중 해당 종목이 차지하는 비중

* 보다 상세한 투자대상자산 내역은 금융투자협회 전자공시사이트의 펀드 분기영업보고서 및 결산보고서를 참고하실 수 있습니다. (인터넷주소 <http://dis.kofia.or.kr>) 단, 협회 전자공시사이트에서 조회한 분기영업보고서 및 결산보고서는 본 자산운용보고서와 작성기준일이 상이할 수 있습니다.

▼ 각 자산별 보유종목 내역

▶ 주식

■ 상위 5개 종목

마이더스 커버드콜 증권 투자회사(주식)

(단위 : 주, 원, %)

종목	보유수량	평가금액	비중
삼성전자	1,114	1,410,324,000	11.02
SK하이닉스	8,237	384,667,900	3.01
NAVER	486	354,294,000	2.77
SK텔레콤	1,228	336,472,000	2.63
아모레퍼시픽	148	333,296,000	2.61

※ 비중 : 펀드내 주식 총액중 해당 종목이 차지하는 비중

▶ 채권

해당사항 없음

▶ 어음

해당사항 없음

▶ 집합투자증권

해당사항 없음

▶ 장내파생상품

마이더스 커버드콜 증권 투자회사(주식)

(단위 : 계약, 원)

종목명	매수/매도	계약수	미결제약정금액	위탁증거금
코스피200 C 201501 252.5	매도	80	18,000,000	
합계		80	18,000,000	63,612,400

주) 개별계약 등의 위험평가액이 자산총액의 5%를 초과하는 경우 기재

▶ 장외파생상품

해당사항 없음

▶ 부동산(임대)

해당사항 없음

▶ 부동산(자금대여 및 차입)

해당사항 없음

▶ 특별자산

해당사항 없음

▶ 유동성

마이더스 커버드콜 증권 투자회사(주식)

종류	금융기관	대출(예금)일자	대출(예금)액	적용금리	만기일	비고
REPO매수 (14121701)	한국자금중개	2014-12-17	1,100,061,780	2.05	2014-12-18	
예금	국민은행		261,358,638	0.10		

※ 상위 5개 종목만 기재함.

▶ 기타

해당사항 없음

4. 투자운용전문인력 현황

▶ 운용전문인력

(단위 : 개, 백만원)

성명	운용개시일	직위	운용중인 다른 펀드 현황		주요 경력 및 운용내역(최근5년)	협회등록번호
			펀드 수	운용 규모		
허필석	2008-01-22	책임운용역	10	24,118	서울대학교 대학원 경영학석사, KAIST Techno MBA, CFA, 장기신용은행 금융공학팀, 삼성증권 자금부, 現 마이더스에셋자산운용 대표이사 주요운용펀드 : 마이더스블루칩배당증권투자신탁1호(주식)	2109000325

송형섭	2012-05-02	부책임운영역	2	1,117	서울대학교 경영대학원 석사, 랜드마크자산운용, 유리스투자자문 現 마이다스에셋자산운용 주식운용파트 팀장 ☞ 주요운용펀드 : 마이다스커버드콜증권투자회사(주식)	2109000914
-----	------------	--------	---	-------	---	------------

주) 성명이 굵은 글씨로 표시된 것이 책임운영전문인력이며, '책임운영전문인력'이란 운용전문인력 중 투자전략수립 및 투자 의사결정 등에 있어 주도적이고 핵심적인 역할을 수행하는 자를 말합니다.

※ 성과보수가 있는 펀드 및 투자일임계약 운용규모
허필석 : 없음
송형섭 : 없음

▶ 운용전문인력 변경내역

기간	운용전문인력
2008-01-22 ~ 현재	허필석
2012-05-02 ~ 현재	송형섭

5. 비용현황

▶ 보수 및 비용 지급현황

마이다스 커버드콜 증권 투자회사(주식)

(단위 : 백만원,%)

구분	전기		당기		비고
	금액	비율(%)*	금액	비율(%)*	
자산운용사	-	-	-	-	
판매회사	-	-	-	-	
펀드재산보관(신탁업자)	-	-	-	-	
일반사무관리회사	-	-	-	-	
보수 합계	-	-	-	-	
기타비용**	1	0.01	1	0.01	
매매 중개 수수료	단순매매/중개수수료	7	4	0.02	
	조사분석업무 등 서비스수수료	19	10	0.06	
	합계	26	14	0.09	
증권거래세	43	0.22	23	0.14	

마이다스 커버드콜 증권 투자회사(주식)A1

(단위 : 백만원,%)

구분	전기		당기		비고
	금액	비율(%)*	금액	비율(%)*	
자산운용사	31	0.16	25	0.16	
판매회사	24	0.13	19	0.12	
펀드재산보관(신탁업자)	1	0.01	1	0.01	
일반사무관리회사	3	0.02	2	0.01	
보수 합계	59	0.31	47	0.31	
기타비용**	0	0.00	0	0.00	
매매 중개 수수료	단순매매/중개수수료	-	-	-	
	조사분석업무 등 서비스수수료	-	-	-	
	합계	-	-	-	
증권거래세	-	-	-	-	

마이더스 커버드콜 증권 투자회사(주식)C1

(단위 : 백만원,%)

구분	전기		당기		비고
	금액	비율(%)*	금액	비율(%)*	
자산운용사	0	0.16	0	0.16	
판매회사	0	0.38	0	0.37	
펀드재산보관(신탁업자)	0	0.01	0	0.01	
일반사무관리회사	0	0.01	0	0.01	
보수 합계	0	0.56	0	0.56	
기타비용**	-	-	-	-	
매매 중개 수수료	단순매매/중개수수료	-	-	-	
	조사분석업무 등 서비스수수료	-	-	-	
	합계	-	-	-	
증권거래세	-	-	-	-	

마이더스 커버드콜 증권 투자회사(주식)C2

(단위 : 백만원,%)

구분	전기		당기		비고
	금액	비율(%)*	금액	비율(%)*	
자산운용사	0	0.16	0	0.16	
판매회사	0	0.35	0	0.34	
펀드재산보관(신탁업자)	0	0.01	0	0.01	
일반사무관리회사	0	0.01	0	0.01	
보수 합계	0	0.53	0	0.53	
기타비용**	-	-	-	-	
매매 중개 수수료	단순매매/중개수수료	-	-	-	
	조사분석업무 등 서비스수수료	-	-	-	
	합계	-	-	-	
증권거래세	-	-	-	-	

마이더스 커버드콜 증권 투자회사(주식)C3

(단위 : 백만원,%)

구분	전기		당기		비고
	금액	비율(%)*	금액	비율(%)*	
자산운용사	0	0.16	0	0.16	
판매회사	0	0.31	0	0.31	
펀드재산보관(신탁업자)	0	0.01	0	0.01	
일반사무관리회사	0	0.01	0	0.01	
보수 합계	0	0.50	0	0.49	
기타비용**	-	-	-	-	
매매 중개 수수료	단순매매/중개수수료	-	-	-	
	조사분석업무 등 서비스수수료	-	-	-	
	합계	-	-	-	
증권거래세	-	-	-	-	

마이더스 커버드콜 증권 투자회사(주식)C4

(단위 : 백만원,%)

구분	전기		당기		비고
	금액	비율(%)*	금액	비율(%)*	
자산운용사	0	0.16	0	0.16	
판매회사	0	0.28	0	0.28	
펀드재산보관(신탁업자)	0	0.01	0	0.01	
일반사무관리회사	0	0.02	0	0.01	
보수 합계	1	0.47	0	0.46	
기타비용**	0	0.00	-	-	
매매 중개 수수료	단순매매/중개수수료	-	-	-	
	조사분석업무 등 서비스수수료	-	-	-	
	합계	-	-	-	
증권거래세	-	-	-	-	

마이더스 커버드콜 증권 투자회사(주식)C5

(단위 : 백만원.%)

구분	전기		당기		비고
	금액	비율(%)*	금액	비율(%)*	
자산운용사	1	0.16	1	0.16	
판매회사	2	0.25	2	0.25	
펀드재산보관(신탁업자)	0	0.01	0	0.01	
일반사무관리회사	0	0.02	0	0.01	
보수 합계	3	0.44	3	0.43	
기타비용**	0	0.00	0	0.00	
매매 중개 수수료	단순매매/중개수수료	-	-	-	
	조사분석업무 등 서비스수수료	-	-	-	
	합계	-	-	-	
증권거래세	-	-	-	-	

* 펀드의 순자산평잔 대비 비율

** 기타비용이란 회계감사비용, 증권 등의 예약 및 결제비용 등 펀드에서 경상적/반복적으로 지출된 비용으로서 매매/중개수수료는 제외한 것입니다.

▶ 총보수비용 비율

마이더스 커버드콜 증권 투자회사(주식)

(단위 : 연환산, %)

구분	해당 펀드		상위펀드 비용 합산	
	총보수,비용비율	매매, 중개수수료 비율	합성 총보수,비용비율	매매, 중개수수료 비율
전기	0.02	0.52	0.02	0.52
당기	0.03	0.35	0.03	0.35

마이더스 커버드콜 증권 투자회사(주식)A1

(단위 : 연환산, %)

구분	해당 펀드		상위펀드 비용 합산	
	총보수,비용비율	매매, 중개수수료 비율	합성 총보수,비용비율	매매, 중개수수료 비율
전기	1.24	-	1.26	0.52
당기	1.24	-	1.27	0.35

마이더스 커버드콜 증권 투자회사(주식)C1

(단위 : 연환산, %)

구분	해당 펀드		상위펀드 비용 합산	
	총보수,비용비율	매매, 중개수수료 비율	합성 총보수,비용비율	매매, 중개수수료 비율
전기	2.24	-	2.26	0.44
당기	2.24	-	2.27	0.35

마이더스 커버드콜 증권 투자회사(주식)C2

(단위 : 연환산, %)

구분	해당 펀드		상위펀드 비용 합산	
	총보수,비용비율	매매, 중개수수료 비율	합성 총보수,비용비율	매매, 중개수수료 비율
전기	2.11	-	2.13	0.49
당기	2.11	-	2.14	0.34

마이더스 커버드콜 증권 투자회사(주식)C3

(단위 : 연환산, %)

구분	해당 펀드		상위펀드 비용 합산	
	총보수,비용비율	매매, 중개수수료 비율	합성 총보수,비용비율	매매, 중개수수료 비율
전기	1.99	-	2.01	0.56
당기	1.98	-	2.01	0.35

마이더스 커버드콜 증권 투자회사(주식)C4

(단위 : 연환산, %)

구분	해당 펀드		상위펀드 비용 합산	
	총보수,비용비율	매매, 중개수수료 비율	합성 총보수,비용비율	매매, 중개수수료 비율
전기	1.87	-	1.89	0.53
당기	1.86	-	1.89	0.35

마이더스 커버드콜 증권 투자회사(주식)C5

(단위 : 연환산, %)

구분	해당 펀드		상위펀드 비용 합산	
	총보수,비용비율	매매, 중개수수료 비율	합성 총보수,비용비율	매매, 중개수수료 비율
전기	1.74	-	1.77	0.52
당기	1.74	-	1.77	0.35

- 주1) 총보수·비용비율(Total Expense Ratio)이란 운용보수 등 펀드에서 부담하는 '보수'와 '기타비용' 총액을 순자산 연평균(보수,비용 차감전 기준)으로 나눈 비율로서 해당 운용기간 중 투자자가 부담한 총 보수,비용수준을 나타냅니다.
- 주2) 매매/중개수수료 비율이란 매매/중개수수료를 순자산 연평균액(보수,비용 차감전 기준)으로 나눈 비율로서 해당 운용기간 중 투자자가 부담한 매매/중개수수료의 수준을 나타냅니다.

6. 투자자산매매내역

▶ 매매주식규모 및 회전을

마이더스 커버드콜 증권 투자회사(주식)

(단위 : 주,원,%)

매수		매도		매매회전율	
수량	금액	수량	금액	3개월	연환산
109,031	4,911,519,860	168,983	7,566,765,980	49.77	201.83

※ 매매회전율이란 해당 운용기간 중 매도한 주식가액의 총액을 그 해당 운용기간 중 보유한 주식의 평균가액으로 나눈 비율.

※ 매매회전율이 높을 경우 매매거래수수료(0.1%내외) 및 증권거래세(매도시 0.3%) 발생으로 실제 투자자가 부담하게 되는 펀드비용이 증가합니다.

▶ 최근 3분기 매매회전율 추이

마이더스 커버드콜 증권 투자회사(주식)

(단위 : %)

2014-09-18 ~ 2014-12-17	2014-06-18 ~ 2014-09-17	2014-03-18 ~ 2014-06-17
49.77	76.34	79.73