

MIDAS ASSET

마이다스에셋자산운용

자산운용보고서

마이다스 블루칩배당 증권 투자신탁 1호(주식혼합)

운용기간 2014.09.07 ~ 2014.12.06

Midas International Asset Management Ltd.

www.midasasset.com

이 자산운용보고서는 자본시장과 금융투자업에 관한 법률에 의거 자산운용회사가 작성하며, 투자자가 가입한 상품의 특정기간(3개월, 단, MMF는 1개월) 동안의 자산운용에 대한 결과를 요약하여 제공하는 보고서입니다. 이 자산운용보고서의 내용은 고객님의 가입하신 펀드 전체에 관한 내용으로, 고객님의 개인별 수익률 정보 확인 및 변경사항은 가입하신 판매회사를 통하여 확인하시기 바랍니다.

공지사항

고객님이 가입하신 펀드는 『자본시장과 금융투자업에 관한 법률(간투법에서 전환)』의 적용을 받습니다.

고객님이 가입하신 펀드는 자본시장법 시행령 제233조 제3호 및 제4호에서 정하는 소규모펀드에 해당합니다. 소규모펀드는 동법 제192조 제1항 단서에 의거 투자자에 대한 별도의 통보나 동의 없이 자산운용사가 임의의 해지 할 수 있음을 알려드립니다. 더불어, 소규모펀드는 분산투자가 어려워 효율적인 자산운용이 곤란할 수 있으므로 유의하시기 바랍니다.

이 보고서는 자본시장법에 의해 마이다스 블루칩배당 증권 투자신탁 1호(주식혼합)의 자산운용사인 마이다스에셋자산운용이 작성하여 펀드자산보관자(신탁업자)인 '한국외환은행'의 확인을 받아 판매회사를 통해 투자자에게 제공됩니다. 다만 일괄 예약된 펀드의 펀드자산보관자(신탁업자) 확인기간은 일괄 예약된 날 이후 기간에 한합니다.

각종 보고서 확인 : 마이다스에셋자산운용 <http://www.midasasset.com>
 금융투자협회 <http://dis.fundservice.net>

1. 펀드의 개요

▶ 기본정보

위험등급 : 2등급

펀드명칭		금융투자협회 펀드코드	
마이다스 블루칩배당 증권 투자신탁 1호(주식혼합)		52938	
마이다스 블루칩배당 증권 투자신탁 1호(주식혼합)A1		AP448	
마이다스 블루칩배당 증권 투자신탁 1호(주식혼합)S		AP450	
마이다스 블루칩배당 증권 투자신탁 1호(주식혼합)Ae		AP449	
펀드의 종류	투자신탁/증권(혼합주식)/추가형/개방형/종류형	최초설정일	2005-12-07
운용기간	3개월(2014-09-07 ~ 2014-12-06)	존속기간	추가형
자산운용사	마이다스에셋자산운용		
펀드자산보관자(신탁업자)	한국외환은행	일반사무관리회사	SC은행 펀드서비스부
판매회사	하나은행 한국외환은행 우리은행 대구은행 하나대투증권 NH농협증권 메리츠종합금융증권 SK증권 키움증권 펀드온라인코리아		
상품의 특징	본 상품은 혼합형 펀드로서 주식에 60% 이하, 채권에 60% 이하를 투자하고 있습니다. 중합주가 지수 50%+매경BP중합채권지수(국고채1-2년물)50%를 벤치마크로 하여 벤치마크대비 초과성과를 목표로 하고 있습니다. 주식형 펀드와 비교하여 상대적으로 안정된 수익을 기대할 수 있는 상품입니다. 주식자산은 상대적으로 배당수익률이 높은 시가총액 상위종목에 80% 내외를, 중소형 고배당종목에 20% 내외를 투자합니다. 또한 자산의 60%까지 주식에 투자되는 특성상 유가, 환율, 금리 등 다양한 거시변수와 투자된 기업의 고유위험이 수익률에 영향을 미치는 특성을 가지고 있습니다.		

- ☞ 위험등급 : 투자대상 자산의 종류 및 위험도 등을 감안하여 1등급(매우 높은 위험) 부터 5등급(매우 낮은 위험) 까지 투자위험 등급을 5단계로 분류함.
- ☞ 1등급 - 매우 높은 위험, 2등급 - 높은 위험, 3등급 - 중간 위험, 4등급 - 낮은 위험, 5등급 - 매우 낮은 위험

▶ 재산현황

(단위 : 원, 좌/주. %)

마이다스 블루칩배당 증권 투자신탁 1호(주식혼합)	전기말	당기말	증감률
자산 총액	2,333,432,416	2,148,799,257	-7.91
부채 총액	29,332,444	11,663,937	-60.24
순자산총액	2,304,099,972	2,137,135,320	-7.25
기준가격	1,046.18	1,006.48	-3.79

(단위 : 원. %)

종류(Class)별 기준가격 현황	전기말	당기말	증감률
마이다스 블루칩배당 증권 투자신탁 1호(주식혼합)A1	1,036.17	993.57	-4.11
마이다스 블루칩배당 증권 투자신탁 1호(주식혼합)S	1,029.29	989.32	-3.88

마이다스 블루칩배당 증권 투자신탁 1호(주식혼합)Ae	1,016.33	975.44	-4.02
-------------------------------	----------	--------	-------

주) 기준가격이란 투자자가 집합투자증권을 입금(매입), 출금(환매)하는 경우 또는 분배금(상환금포함) 수령 시에 적용되는 가격으로 펀드의 순자산총액을 발행된 수익증권 총좌수로 나눈 가격을 말합니다.

주) 위 당기말 기준가격은 결산부기준가격이며, 재투자기준가격은 클래스 A(993.57) 클래스 S(989.32) 입니다.

※ 분배금내역

블루칩배당증1주혼A1

(단위 : 백만원, 좌)

분배금 기준일	분배금 지급금액	분배후 수탁고	기준가격(원)		비고
			분배금 지급전	분배금 지급후	
해당사항없음					

블루칩배당증1주혼Ae

(단위 : 백만원, 좌)

분배금 기준일	분배금 지급금액	분배후 수탁고	기준가격(원)		비고
			분배금 지급전	분배금 지급후	
해당사항없음					

블루칩배당증1주혼S

(단위 : 백만원, 좌)

분배금 기준일	분배금 지급금액	분배후 수탁고	기준가격(원)		비고
			분배금 지급전	분배금 지급후	
해당사항없음					

2. 운용경과 및 수익률현황

▶ 운용경과

지난 분기 펀드의 수익률은 -4.11%(클래스 A1 기준)로, 비교지수대비 3.13%p 저조한 성과를 기록하였습니다. KOSPI는 분기초대비 약 3% 하락하였으며 분기 초 2,000p를 상회하여 시작했지만 10월 중하순 1,900p에 근접하기도 하는 등 저조한 흐름을 이어갔습니다. 특히, 주식 포트폴리오 내 비중이 높은 편인 운수장비, 유통업, 화학 업종 등의 주가가 악화되어 펀드 성과에 부정적으로 작용하였습니다. 대외적인 변수로 인해 주식 시장의 변동성이 커짐에 따라 시가총액 상위 대형주의 주가 등락의 폭이 커지기도 하였습니다. 상대적으로 대형주(블루칩) 및 고배당주에 전략적으로 투자하는 본 펀드의 경우, 이러한 특징으로 인해 큰 폭으로 마이너스 수익률을 기록한 것으로 보입니다. 분기 말일(2014-12-06) 이후, 연말에 배당이 이루어짐에 따라 성과를 다소 회복하기는 하였으나 향후 '종목별 장세'가 이어질 것으로 보임에 따라 수익률 개선을 위해 노력하겠습니다.

▶ 투자환경 및 운용계획

지난 분기의 글로벌 증시는 미국의 조기 금리인상 시사, 러시아 제재 강화 등의 이벤트로 인해 미국, 유럽 증시는 조정을 받는 듯 했으나, 나스닥 시장중심으로 회복을 보이며 미국증시는 재차 반등했으며 분기 GDP 성장률은 5.0%를 기록하여 좋은 흐름을 보였습니다. 이에 따라 달러의 강세가 이어졌으며 엔 약세 현상도 심화되었습니다. 대내적으로는 배당소득세율 인하, 대기업 유보현금 과세 정책, '부동산 3법' 등 내수 경기 부양을 위한 정책들이 구체적으로 쏟아져 나오는 한편, 미국을 제외한 글로벌 증시는 다소 부진한 모습을 보였고 유가가 급락하면서 국내 증시의 변동성은 높아지는 경향을 보였습니다. 분기초 지수상승의 흐름이 업종 전반적으로 이뤄지기보다는 그간 낙폭이 과대했던 대형주 및 고배당주 중심으로 선별적으로 상승한 모습이었습니다. 엔 약세의 강도가 심화되는 것에 대한 우려감이 더해지고 있고 이에 따른 외인들의 수급 변화에 대해 적극적인 모니터링이 필요한 시기가 판단하고 있습니다. 더불어, 원/달러 환율이 달러 당 1,100원 이하 수준에서 등락을 거듭하고 있는 바 환율 및 유가 변동에 따른 외인 수급을 면밀히 체크해야 할 때로 보입니다. 종목별로는 밸류에이션 등에 따라 차별화가 진행될 것으로 기대됩니다.

▶ 기간수익률

(단위 : %)

구분	최근 1개월	최근 3개월	최근 6개월	최근 9개월	최근 1년	최근 2년	최근 3년	최근 5년	설정일
마이다스 블루칩배당 증권 투자신탁 1호(주식혼합)	-0.12	-3.79	-1.55	-0.85	0.65	5.44	11.98	23.57	74.17
마이다스 블루칩배당 증권 투자신탁 1호(주식혼합)A1	-0.23	-4.11	-2.19	-1.82	-	-	-	-	-1.15
마이다스 블루칩배당 증권 투자신탁 1호(주식혼합)S	-0.15	-3.88	-1.73	-	-	-	-	-	-1.07
마이다스 블루칩배당 증권 투자신탁 1호(주식혼합)Ae	-0.20	-4.02	-	-	-	-	-	-	-2.46
비교지수	1.34	-0.98	0.94	1.86	2.20	4.69	8.49	23.75	59.39

비교지수(Benchmark) = KOSPI 50% + 매경BP종합(국고채1~2년물) 50%

* 위 투자실적은 과거 성과를 나타낼 뿐 미래의 운용성과를 보장하는 것은 아닙니다.

▶ 연평균 수익률

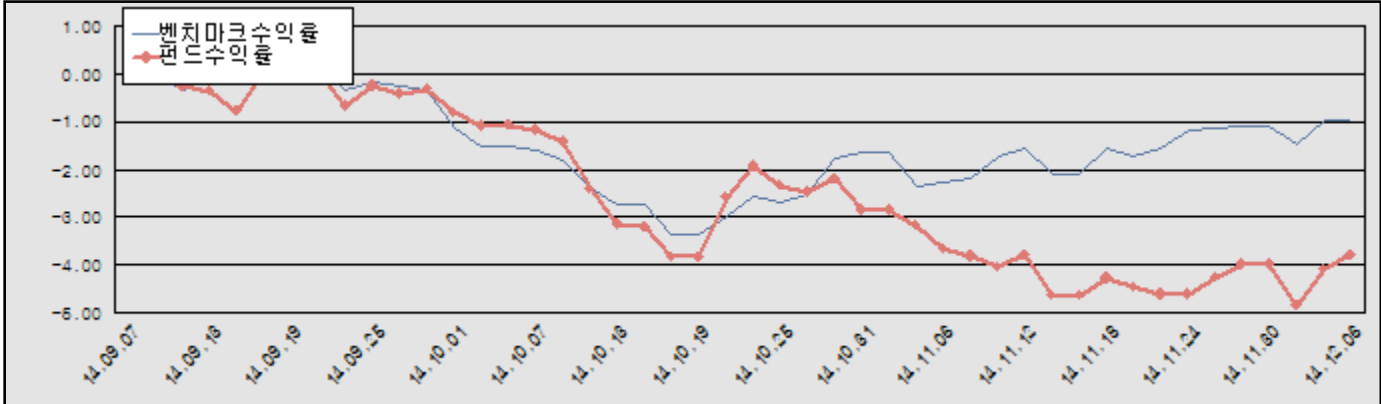
(단위 : %)

구분	최근 1년	최근 2년	최근 3년	최근 5년
마이더스 블루칩배당 증권 투자신탁 1호(주식혼합)	0.65	2.69	3.84	4.32
마이더스 블루칩배당 증권 투자신탁 1호(주식혼합)A1	-	-	-	-
마이더스 블루칩배당 증권 투자신탁 1호(주식혼합)S	-	-	-	-
마이더스 블루칩배당 증권 투자신탁 1호(주식혼합)Ae	-	-	-	-
비교지수	2.20	2.32	2.75	4.35

비교지수(Benchmark) = KOSPI 50% + 매경BP종합(국고채1~2년물) 50%

* 위 투자실적은 과거 성과를 나타낼 뿐 미래의 운용성과를 보장하는 것은 아닙니다.

마이더스 블루칩배당 증권 투자신탁 1호(주식혼합)



비교지수(Benchmark) = KOSPI 50% + 매경BP종합(국고채1~2년물) 50%

* 위 투자실적은 과거 성과를 나타낼 뿐 미래의 운용성과를 보장하는 것은 아닙니다.

▶ 손익현황

마이더스 블루칩배당 증권 투자신탁 1호(주식혼합)

(단위 : 백만원)

구분	증권				파생상품		부동산	특별자산		단기대출 및 예금	기타	손익합계
	주식	채권	어음	집합투자 증권	장내	장외		실물자산	기타			
당기손익	-93	4	0	-	2	-	-	-	-	2	-2	-87
전기손익	48	4	0	-	1	-	-	-	-	3	-2	54

3. 자산현황

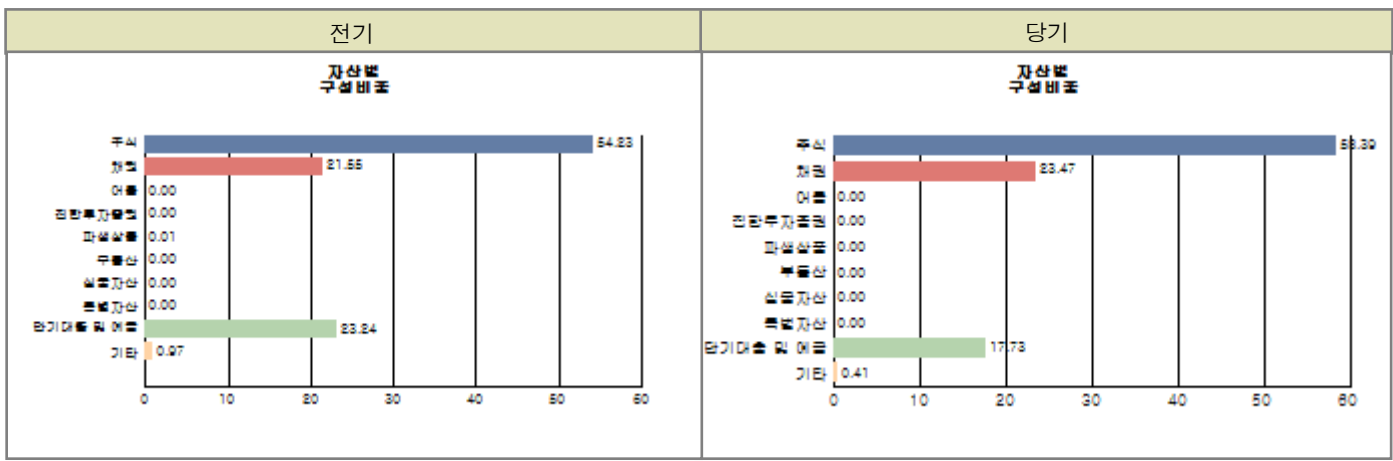
▶ 자산구성현황

마이더스 블루칩배당 증권 투자신탁 1호(주식혼합)

(단위 : 백만원, %)

통화별 구분	증권				파생상품		부동산	특별자산		단기대출 및 예금	기타	자산총액
	주식	채권	어음 및 기타증권	집합투자 증권	장내	장외		실물자산	기타			
원화	1,255 (58.39)	504 (23.47)	-	-	0 (0.00)	-	-	-	-	381 (17.73)	9 (0.41)	2,149 (100.00)
합계	1,255 (58.39)	504 (23.47)	-	-	0 (0.00)	-	-	-	-	381 (17.73)	9 (0.41)	2,149 (100.00)

※ ()내는 자산총액에 대한 비중. 다만 클래스 펀드인 경우, 클래스운용펀드의 투자비중을 뜻함.



주) 위 자산구성 그래프는 클래스운용펀드 기준의 구성현황 입니다.

▶ 업종별, 국가별 투자비중

마이더스 블루칩배당 증권 투자신탁 1호(주식혼합)

주식투자 상위 10종목

종 목	비 중(%)	종 목	비 중(%)
삼성전자우	8.36	SK하이닉스	6.05
NAVER	4.05	SK C&C	3.58
현대위아	3.52	삼성물산	3.46
현대차2우B	3.34	현대리바트	3.28
BS금융지주	3.00	KCC	2.81

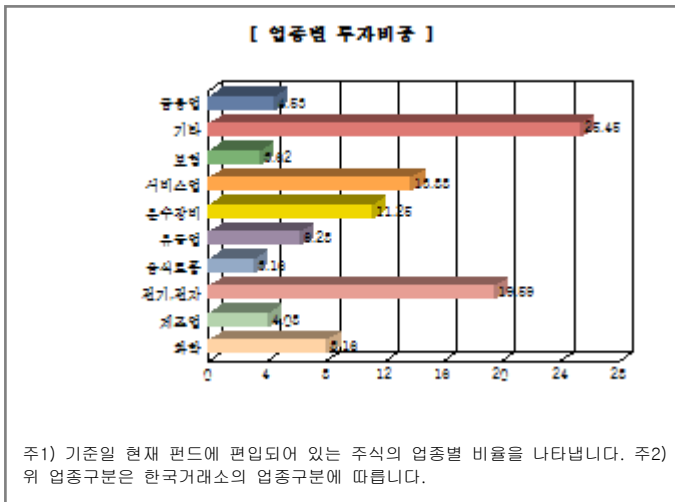
※ 비중 : 펀드내 주식 총액중 해당 종목이 차지하는 비중

마이더스 블루칩배당 증권 투자신탁 1호(주식혼합)

업종별 투자비중

종 목	비 중(%)	종 목	비 중(%)
전기, 전자	19.59	서비스업	13.88
운수장비	11.25	화학	8.16
유통업	6.28	금융업	4.53
제조업	4.08	보험	3.62
음식료품	3.16	기타	25.45

※ 비중 : 펀드내 주식 총액중 해당 종목이 차지하는 비중



▶ 투자대상 상위 10종목

마이더스 블루칩배당 증권 투자신탁 1호(주식혼합)

(단위 : %)

구분	종목명	비중	구분	종목명	비중
----	-----	----	----	-----	----

1	채권	통안0290-1512-02	23.47	2	단기대출및예금	예금	17.73
3	주식	삼성전자우	4.88	4	주식	SK하이닉스	3.53
5	주식	NAVER	2.36	6	주식	SK C&C	2.09
7	주식	현대위아	2.06	8	주식	삼성물산	2.02
9	주식	현대차2우B	1.95	10	주식	현대리바트	1.92

※ 비중 : 펀드내 순자산 총액중 해당 종목이 차지하는 비중

* 보다 상세한 투자대상자산 내역은 금융투자협회 전자공시사이트의 펀드 분기영업보고서 및 결산보고서를 참고하실 수 있습니다.
(인터넷주소 <http://dis.kofia.or.kr>) 단, 협회 전자공시사이트에서 조회한 분기영업보고서 및 결산보고서는 본 자산운용보고서와 작성기준일이 상이할 수 있습니다.

▼ 각 자산별 보유종목 내역

▶ 주식

■ 상위 5개 종목

마이더스 블루칩배당 증권 투자신탁 1호(주식혼합)

(단위 : 주,원,%)

종목	보유수량	평가금액	비중
삼성전자우	102	104,958,000	8.36
SK하이닉스	1,571	75,957,850	6.05
NAVER	69	50,784,000	4.05
SK C&C	198	44,946,000	3.58
현대위아	239	44,215,000	3.52

※ 비중 : 펀드내 주식 총액중 해당 종목이 차지하는 비중

▶ 채권

■ 상위 5개 종목

마이더스 블루칩배당 증권 투자신탁 1호(주식혼합)

(단위 : 원,%)

종목	액면가액	평가금액	발행일	상환일	보증기관	신용등급	비중
통안0290-1512-02	500,000,000	504,237,500	2013-12-02	2015-12-02	대한민국 정부		100.00

※ 상위 5개 종목만 기재함. ※ 비중 : 채권 총액중 해당 종목이 차지하는 비중.

▶ 어음

해당사항 없음

▶ 집합투자증권

해당사항 없음

▶ 장내파생상품

마이더스 블루칩배당 증권 투자신탁 1호(주식혼합)

(단위 : 계약,원)

종목명	매수/매도	계약수	미결제약정금액	위탁증거금
코스피200 C 201412 257.5	매도	1	190,000	
코스피200 C 201412 255.0	매도	1	550,000	
합계		2	740,000	0

주) 개별계약 등의 위험평가액이 자산총액의 5%를 초과하는 경우 기재

▶ 장외파생상품

해당사항 없음

▶ 부동산(임대)

해당사항 없음

▶ 부동산(자금대여 및 차입)

해당사항 없음

▶ 특별자산

해당사항 없음

▶ 유동성

마이더스 블루칩배당 증권 투자신탁 1호(주식혼합)

종류	금융기관	대출(예금)일자	대출(예금)액	적용금리	만기일	비고
예금	한국외환은행		380,968,754	1.61		

※ 상위 5개 종목만 기재함.

▶ 기타

해당사항 없음

4. 투자운용전문인력 현황

▶ 운용전문인력

(단위 : 개, 백만원)

성명	운용개시일	직위	운용중인 다른 펀드 현황		주요 경력 및 운용내역(최근5년)	협회등록번호
			펀드 수	운용 규모		
오종록	2013-05-08	책임운용역	12	242,964	서울대학교 경제학과, 교보투신, 한누리투자증권, 이트레이드증권, 알리안츠생명보험 자산운용, 現 마이더스에셋자산운용 채권운용파트장 주요운용펀드 : 마이더스 증권 모투자신탁(채권)	2109000845
권순신	2013-09-11	부책임운용역	10	242,849	서울대학교 재료공학부, 메트라이프, 알리안츠 現 마이더스에셋자산운용 채권운용파트 과장	2110000311
김용범	2013-09-11	책임운용역	9	70,064	연세대학교 경영대학원 졸업 삼성생명, 삼성자산운용, KTB자산운용 現 마이더스에셋자산운용 주식운용파트 파트장	2109000647
신진호	2013-09-11	부책임운용역	12	77,248	고려대 경영대 석사, 한양증권, 現 마이더스에셋자산운용 CIO 주요운용펀드 : 마이더스액티브증권투자회사(주식)	2109000535

주) 성명이 굵은 글씨로 표시된 것이 책임운용전문인력이며, '책임운용전문인력'이란 운용전문인력 중 투자전략수립 및 투자 의사결정 등에 있어 주도적이고 핵심적인 역할을 수행하는 자를 말합니다.

※ 성과보수가 있는 펀드 및 투자일임계약 운용규모

오종록 : 펀드수(2) 운용규모(150,991) (단위:개, 백만원)

권순신 : 없음

김용범 : 없음

신진호 : 펀드수(1) 운용규모(1,317,251) (단위:개, 백만원)

▶ 운용전문인력 변경내역

기간	운용전문인력
2005-12-07 ~ 2012-05-01	허필석
2011-04-01 ~ 2012-05-01	채경섭
2013-05-08 ~ 현재	오종록
2013-09-11 ~ 2014-09-30	권순신
2013-09-11 ~ 현재	김용범
2013-09-11 ~ 현재	신진호

5. 비용현황

▶ 보수 및 비용 지급현황

마이더스 블루칩배당 증권 투자신탁 1호(주식혼합)

(단위 : 백만원,%)

구분	전기		당기		비고
	금액	비율(%)*	금액	비율(%)*	
자산운용사	-	-	-	-	
판매회사	-	-	-	-	
펀드재산보관(신탁업자)	-	-	-	-	
일반사무관리회사	-	-	-	-	
보수 합계	-	-	-	-	
기타비용**	0	0.00	0	0.00	
매매 중개 수수료	단순매매/중개수수료	0	0.02	0	0.02
	조사분석업무 등 서비스수수료	1	0.05	1	0.04
	합계	2	0.06	1	0.05
증권거래세	2	0.10	2	0.07	

마이더스 블루칩배당 증권 투자신탁 1호(주식혼합)A1

(단위 : 백만원,%)

구분	전기		당기		비고
	금액	비율(%)*	금액	비율(%)*	
자산운용사	3	0.14	3	0.14	
판매회사	4	0.18	4	0.17	
펀드재산보관(신탁업자)	0	0.01	0	0.01	
일반사무관리회사	0	0.01	0	0.00	
보수 합계	8	0.33	7	0.32	
기타비용**	0	0.00	0	0.00	
매매 중개 수수료	단순매매/중개수수료	-	-	-	-
	조사분석업무 등 서비스수수료	-	-	-	-
	합계	-	-	-	-
증권거래세	-	-	-	-	

마이더스 블루칩배당 증권 투자신탁 1호(주식혼합)S

(단위 : 백만원,%)

구분	전기		당기		비고
	금액	비율(%)*	금액	비율(%)*	
자산운용사	-	-	-	-	
판매회사	0	0.09	0	0.09	
펀드재산보관(신탁업자)	-	-	-	-	
일반사무관리회사	-	-	-	-	
보수 합계	0	0.09	0	0.09	
기타비용**	-	-	-	-	
매매 중개 수수료	단순매매/중개수수료	-	-	-	-
	조사분석업무 등 서비스수수료	-	-	-	-
	합계	-	-	-	-
증권거래세	-	-	-	-	

마이더스 블루칩배당 증권 투자신탁 1호(주식혼합)Ae

(단위 : 백만원,%)

구분	전기		당기		비고
	금액	비율(%)*	금액	비율(%)*	
자산운용사	0	0.08	0	0.14	
판매회사	0	0.05	0	0.09	
펀드재산보관(신탁업자)	0	0.00	0	0.01	
일반사무관리회사	0	0.00	0	0.00	
보수 합계	0	0.14	0	0.24	
기타비용**	-	-	-	-	
매매 중개 수수료	단순매매/중개수수료	-	-	-	-
	조사분석업무 등 서비스수수료	-	-	-	-
	합계	-	-	-	-
증권거래세	-	-	-	-	

* 펀드의 순자산평잔 대비 비율

** 기타비용이란 회계감사비용, 증권 등의 예약 및 결제비용 등 펀드에서 경상적/반복적으로 지출된 비용으로서 매매/중개수수료는 제외한 것입니다.

▶ 총보수비용 비율

마이더스 블루칩배당 증권 투자신탁 1호(주식혼합)

(단위 : 연환산, %)

구분	해당 펀드		상위펀드 비용 합산	
	총보수,비용비율	매매, 중개수수료 비율	합성 총보수,비용비율	매매, 중개수수료 비율
전기	0.00	0.25	0.00	0.25
당기	0.00	0.22	0.00	0.22

마이더스 블루칩배당 증권 투자신탁 1호(주식혼합)A1

(단위 : 연환산, %)

구분	해당 펀드		상위펀드 비용 합산	
	총보수,비용비율	매매, 중개수수료 비율	합성 총보수,비용비율	매매, 중개수수료 비율
전기	1.30	-	1.30	0.25
당기	1.30	-	1.30	0.22

마이더스 블루칩배당 증권 투자신탁 1호(주식혼합)S

(단위 : 연환산, %)

구분	해당 펀드		상위펀드 비용 합산	
	총보수,비용비율	매매, 중개수수료 비율	합성 총보수,비용비율	매매, 중개수수료 비율
전기	0.36	-	0.36	0.25
당기	0.36	-	0.36	0.22

마이더스 블루칩배당 증권 투자신탁 1호(주식혼합)Ae

(단위 : 연환산, %)

구분	해당 펀드		상위펀드 비용 합산	
	총보수,비용비율	매매, 중개수수료 비율	합성 총보수,비용비율	매매, 중개수수료 비율
전기	0.93	-	0.93	0.26
당기	0.94	-	0.94	0.22

주1) 총보수·비용비율(Total Expense Ratio)이란 운용보수 등 펀드에서 부담하는 '보수'와 '기타비용' 총액을 순자산 연평잔(보수,비용 차감전 기준)으로 나눈 비율로서 해당 운용기간 중 투자자가 부담한 총 보수,비용수준을 나타냅니다.

주2) 매매/중개수수료 비율이란 매매/중개수수료를 순자산 연평잔액(보수,비용 차감전 기준)으로 나눈 비율로서 해당 운용기간 중 투자자가 부담한 매매/중개수수료의 수준을 나타냅니다.

6. 투자자산매매내역

▶ 매매주식규모 및 회전을

마이더스 블루칩배당 증권 투자신탁 1호(주식혼합)

(단위 : 주,원,%)

매수		매도		매매회전율	
수량	금액	수량	금액	3개월	연환산
11,461	590,159,760	11,205	509,551,345	42.10	170.73

* 매매회전율이란 해당 운용기간 중 매도한 주식가액의 총액을 그 해당 운용기간 중 보유한 주식의 평균가액으로 나눈 비율.

* 매매회전율이 높을 경우 매매거래수수료(0.1%내외) 및 증권거래세(매도시 0.3%) 발생으로 실제 투자자가 부담하게 되는 펀드비용이 증가합니다.

▶ 최근 3분기 매매회전율 추이

마이더스 블루칩배당 증권 투자신탁 1호(주식혼합)

(단위 : %)

2014-09-07 ~ 2014-12-06	2014-06-07 ~ 2014-09-06	2014-03-07 ~ 2014-06-06
42.10	59.26	63.27