

MIDAS ASSET

마이다스에셋자산운용

자산운용보고서

마이다스 블루칩배당 증권 투자신탁 W호(주식)

운용기간 2014.07.23 ~ 2014.10.22

Midas International Asset Management Ltd.

www.midasasset.com

이 자산운용보고서는 자본시장과 금융투자업에 관한 법률에 의거 자산운용회사가 작성하며, 투자자가 가입한 상품의 특정기간(3개월, 단, MMF는 1개월) 동안의 자산운용에 대한 결과를 요약하여 제공하는 보고서입니다. 이 자산운용보고서의 내용은 고객님의 가입하신 펀드 전체에 관한 내용으로, 고객님의 개인별 수익률 정보 확인 및 변경사항은 가입하신 판매회사를 통하여 확인하시기 바랍니다.

공지사항

고객님이 가입하신 펀드는 『자본시장과 금융투자업에 관한 법률(간투법에서 전환)』의 적용을 받습니다.

이 보고서는 자본시장법에 의해 마이다스 블루칩배당 증권 투자신탁 W호(주식)의 자산운용사인 마이다스에셋자산운용이 작성하여 펀드자산보관자(신탁업자)인 '우리은행'의 확인을 받아 판매회사를 통해 투자자에게 제공됩니다. 다만 일괄 예약된 펀드의 펀드자산보관자(신탁업자) 확인기간은 일괄 예약된 날 이후 기간에 한합니다.

각종 보고서 확인 : 마이다스에셋자산운용 <http://www.midasasset.com>
 금융투자협회 <http://dis.fundservice.net>

1. 펀드의 개요

▶ 기본정보

위험등급 : 2등급

펀드명칭		금융투자협회 펀드코드	
마이다스 블루칩배당 증권 투자신탁 W호(주식)		45271	
마이다스 블루칩배당 증권 투자신탁 W호(주식)A1		52744	
마이다스 블루칩배당 증권 투자신탁 W호(주식)A2		28682	
마이다스 블루칩배당 증권 투자신탁 W호(주식)A3		28683	
마이다스 블루칩배당 증권 투자신탁 W호(주식)A4		28684	
마이다스 블루칩배당 증권 투자신탁 W호(주식)A5		28685	
마이다스 블루칩배당 증권 투자신탁 W호(주식)Ce		28773	
마이다스 블루칩배당 증권 투자신탁 W호(주식)S		AP817	
펀드의 종류	투자신탁/증권(주식형)/추가형/개방형/종류형	최초설정일	2004-07-23
운용기간	3개월(2014-07-23 ~ 2014-10-22)	존속기간	추가형
자산운용사	마이다스에셋자산운용		
펀드재산보관(신탁업자)	우리은행	일반사무관리회사	SC은행 펀드서비스부
판매회사	우리은행 하나대투증권 하나은행 우리투자증권 한국외환은행 교보증권 대신증권 한국투자증권 신영증권 유진투자증권 한화투자증권 펀드온라인코리아 대우증권		
상품의 특징	본 상품은 주식형펀드로서 자산의 대부분을 주식에 투자하여 자본이득과 배당소득을 얻는 것을 목적으로 합니다. 주식에 간접투자자산의 60%이상을 투자하며, 주식 투자 시 시가총액(각 종목의 상장된 주식 전체를 시가로 평가한 총액) 상위 우량주와 배당성향(기업의 이익을 사내에 유보하지 않고 배당으로 지급하는 비율)이 높은 주식에 주로 투자하여 배당수익을 얻으면서도 주가 상승 시 수익률을 제고하는 것을 목표로 합니다. 한편, 필요할 경우 주식 투자에 대한 부분적인 헤지 또는 추가수익 획득을 위하여 현물주식을 보유하고 있는 상태에서 콜옵션을 매도하는 커버드콜 전략을 사용할 수 있습니다. 주식투자와 관련하여 경우에 따라 적극적인 매매전략을 구사할 수 있으며 이 경우 상대적으로 높은 수준의 매매거래비용을 부담할 수 있습니다. 또한 커버드콜 전략의 특성상 주가가 단기 급등할 경우 수익률 상승이 제한될 수 있습니다.		

- ☞ 위험등급 : 투자대상 자산의 종류 및 위험도 등을 감안하여 1등급(매우 높은 위험) 부터 5등급(매우 낮은 위험) 까지 투자위험 등급을 5단계로 분류함.
- ☞ 1등급 - 매우 높은 위험, 2등급 - 높은 위험, 3등급 - 중간 위험, 4등급 - 낮은 위험, 5등급 - 매우 낮은 위험

▶ 재산현황

(단위 : 원, 좌/주, %)

마이다스 블루칩배당 증권 투자신탁 W호(주식)	전기말	당기말	증감률
자산 총액	57,213,937,211	51,299,199,651	-10.34
부채 총액	849,845,408	724,483,524	-14.75
순자산총액	56,364,091,803	50,574,716,127	-10.27
기준가격	2,560.16	2,494.14	-2.58

(단위 : 원, %)

종류(Class)별 기준가격 현황	전기말	당기말	증감률
--------------------	-----	-----	-----

마이더스 블루칩배당 증권 투자신탁 W호(주식)A1	971.47	941.04	-3.13
마이더스 블루칩배당 증권 투자신탁 W호(주식)A2	975.17	944.91	-3.10
마이더스 블루칩배당 증권 투자신탁 W호(주식)A3	978.82	948.75	-3.07
마이더스 블루칩배당 증권 투자신탁 W호(주식)A4	982.48	952.60	-3.04
마이더스 블루칩배당 증권 투자신탁 W호(주식)A5	986.13	956.45	-3.01
마이더스 블루칩배당 증권 투자신탁 W호(주식)Ce	1,044.96	970.27	-7.15
마이더스 블루칩배당 증권 투자신탁 W호(주식)S	1,027.86	972.70	-5.37

주) 기준가격이란 투자자가 집합투자증권을 입금(매입), 출금(환매)하는 경우 또는 분배금(상환금포함) 수령 시에 적용되는 가격으로 펀드의 순자산총액을 발행된 수익증권 총좌수로 나눈 가격을 말합니다.

주) 위 전기말 기준가격은 결산기준가격이며, 재투자기준가격은 클래스 (971.47) 클래스 (975.17) 입니다.

※ 분배금내역

블루칩배당증권W(주A1)

(단위 : 백만원, 좌)

분배금 기준일	분배금 지급금액	분배후 수탁고	기준가격(원)		비고
			분배금 지급전	분배금 지급후	
해당사항없음					

블루칩배당증권W(주A2)

(단위 : 백만원, 좌)

분배금 기준일	분배금 지급금액	분배후 수탁고	기준가격(원)		비고
			분배금 지급전	분배금 지급후	
해당사항없음					

블루칩배당증권W(주A3)

(단위 : 백만원, 좌)

분배금 기준일	분배금 지급금액	분배후 수탁고	기준가격(원)		비고
			분배금 지급전	분배금 지급후	
해당사항없음					

블루칩배당증권W(주A4)

(단위 : 백만원, 좌)

분배금 기준일	분배금 지급금액	분배후 수탁고	기준가격(원)		비고
			분배금 지급전	분배금 지급후	
해당사항없음					

블루칩배당증권W(주A5)

(단위 : 백만원, 좌)

분배금 기준일	분배금 지급금액	분배후 수탁고	기준가격(원)		비고
			분배금 지급전	분배금 지급후	
해당사항없음					

블루칩배당증권W(주Ce)

(단위 : 백만원, 좌)

분배금 기준일	분배금 지급금액	분배후 수탁고	기준가격(원)		비고
			분배금 지급전	분배금 지급후	
해당사항없음					

블루칩배당증권W(주S)

(단위 : 백만원, 좌)

분배금 기준일	분배금 지급금액	분배후 수탁고	기준가격(원)		비고
			분배금 지급전	분배금 지급후	
해당사항없음					

2. 운용경과 및 수익률현황

▶ 운용경과

펀드의 분기 수익률은 -3.13%(클래스 A1 기준)로, 참고지표 대비 0.12%포인트의 초과성적을 기록하였습니다. 펀드가 참고지표 대비 초과성적을 기록한 이유는 대형 경기민감 업종의 주가가 부진하였던 가운데 전기가스, 통신 등 방어적인 종목들의 성과가 크게 나타났기 때문입니다. 그러나 시장 상황이 전반적으로 좋지 않아, 펀드 수익률은 다소 부진했습니다. 현재 시장대비 편입비중이 높은 업종은 전기가스, 서비스업, 운수창고 업종 등입니다. 유럽 경기 둔화 전망 등으로 인해 조선, 에너지화학 등 경기민감 업종에 대해 비중 축소를 유지하였던 점과, 실적 개선이 기대되는 전기가스, 운수창고, 통신, 섬유 의복 업종 등에 대해서 적극적으로 비중 확대를 하였던 점은 긍정적이었습니다. 종목별로 연말 배당매력이 증가하고 있는 한국전력, SK텔레콤, 삼성생명, KT&G, 기업은행 등의 비중을 확대하였으며, 자동차 업체들의 실적 부진 전망으로 현대차, 현대모비스 등에 대해서 비중을 축소하였습니다. 기타 실적 모멘텀이 떨어지는 전기전자 종목 들에 대해서도 비중을 축소하였습니다.

▶ 투자환경 및 운용계획

주식 시장은 미국의 긴축 우려에도 불구하고 여전히 견조한 유동성 등을 기반으로 연말까지 안정적인 흐름을 이어갈 수 있을 것이라고 전망합니다. 기업들의 실적이 크게 나아질 것으로 예상하지는 않으나, 경기 모멘텀이 재차 개선될 가능성이 높아지고 있으며, 그에 따라 지수도 견조한 흐름을 이어갈 것으로 전망합니다. 급격한 외국인 자금 유입 기대가 만만치는 않은 상황이어서 단기적인 기관 선호주 중심으로 업종/종목별 등락이 지속될 것으로 판단합니다. 기본적으로 유가 하락 안정이 다소 장기화될 가능성이 높아, 이에 따른 수혜 업종에 대한 관심을 크게 증가시켜 포트폴리오 내에도 그에 따른 비중 조절을 할 예정입니다(11월 중 OPEC회의 중요). 아울러 매크로의 순환적인 흐름 자체가 특히 한국의 경우 상당 부문 무의미하게 되고 있는 상황이어서 경기순환적인 종목들에 대한 트레이딩 매매로 접근하기보다는 중기적 성장 트렌드를 보이는 업종에 대해서 세부적인 리서치와 기업 탐방 등을 거쳐 비중을 연말까지 지속적으로 확대할 예정입니다.

▶ 기간수익률

(단위 : %)

구분	최근 1개월	최근 3개월	최근 6개월	최근 9개월	최근 1년	최근 2년	최근 3년	최근 5년	설정일
마이다스 블루칩배당 증권 투자신탁 W호(주식)	-2.39	-2.58	0.22	1.96	0.10	12.60	23.01	41.59	233.29
마이다스 블루칩배당 증권 투자신탁 W호(주식)A1	-2.58	-3.13	-0.89	0.29	-2.09	7.75	15.14	26.87	103.50
마이다스 블루칩배당 증권 투자신탁 W호(주식)A2	-2.57	-3.10	-0.82	0.39	-1.97	8.02	15.58	-	8.10
마이다스 블루칩배당 증권 투자신탁 W호(주식)A3	-2.56	-3.07	-0.76	0.48	-1.85	8.29	16.01	-	8.64
마이다스 블루칩배당 증권 투자신탁 W호(주식)A4	-2.55	-3.04	-0.70	0.57	-1.73	8.56	16.44	-	9.18
마이다스 블루칩배당 증권 투자신탁 W호(주식)A5	-2.53	-3.01	-0.64	0.67	-1.60	8.82	16.88	-	9.72
마이다스 블루칩배당 증권 투자신탁 W호(주식)Ce	-2.52	-2.97	-	-	-	-	-	-	1.39
마이다스 블루칩배당 증권 투자신탁 W호(주식)S	-2.47	-2.73	-0.02	-	-	-	-	-	-0.02
비교지수	-3.73	-3.25	-2.18	-0.73	-3.66	1.40	6.91	19.68	135.58

비교지수(Benchmark) = KOSPI 75% + CD금리 25%

* 위 투자실적은 과거 성과를 나타낼 뿐 미래의 운용성과를 보장하는 것은 아닙니다.

▶ 연평균 수익률

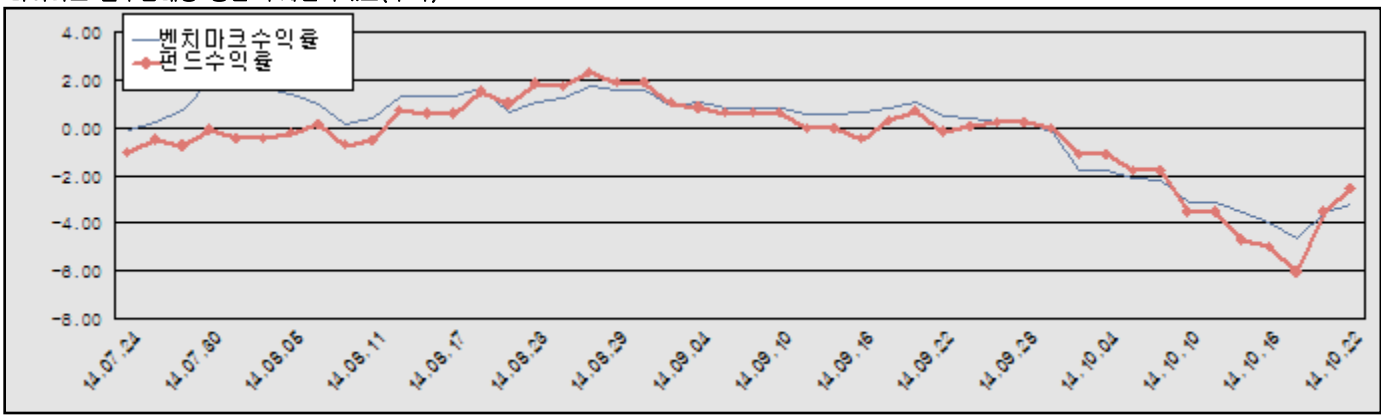
(단위 : %)

구분	최근 1년	최근 2년	최근 3년	최근 5년
마이다스 블루칩배당 증권 투자신탁 W호(주식)	0.10	6.11	7.15	7.20
마이다스 블루칩배당 증권 투자신탁 W호(주식)A1	-2.09	3.80	4.81	4.87
마이다스 블루칩배당 증권 투자신탁 W호(주식)A2	-1.97	3.93	4.94	-
마이다스 블루칩배당 증권 투자신탁 W호(주식)A3	-1.85	4.06	5.07	-
마이다스 블루칩배당 증권 투자신탁 W호(주식)A4	-1.73	4.19	5.21	-
마이다스 블루칩배당 증권 투자신탁 W호(주식)A5	-1.60	4.32	5.34	-
마이다스 블루칩배당 증권 투자신탁 W호(주식)Ce	-	-	-	-
마이다스 블루칩배당 증권 투자신탁 W호(주식)S	-	-	-	-
비교지수	-3.66	0.70	2.25	3.66

비교지수(Benchmark) = KOSPI 75% + CD금리 25%

* 위 투자실적은 과거 성과를 나타낼 뿐 미래의 운용성과를 보장하는 것은 아닙니다.

마이더스 블루칩배당 증권 투자신탁 W호(주식)



비교지수(Benchmark) = KOSPI 75% + CD금리 25%

* 위 투자실적은 과거 성과를 나타낼 뿐 미래의 운용성과를 보장하는 것은 아닙니다.

▶ 손익현황

마이더스 블루칩배당 증권 투자신탁 W호(주식)

(단위 : 백만원)

구분	증권				파생상품		부동산	특별자산		단기대출 및 예금	기타	손익합계
	주식	채권	어음	집합투자증권	장내	장외		실물자산	기타			
당기손익	-1,499	-	5	-	247	-	-	-	-	1	-79	-1,325
전기손익	1,664	-	4	-2	43	-	-	-	-	2	-80	1,631

3. 자산현황

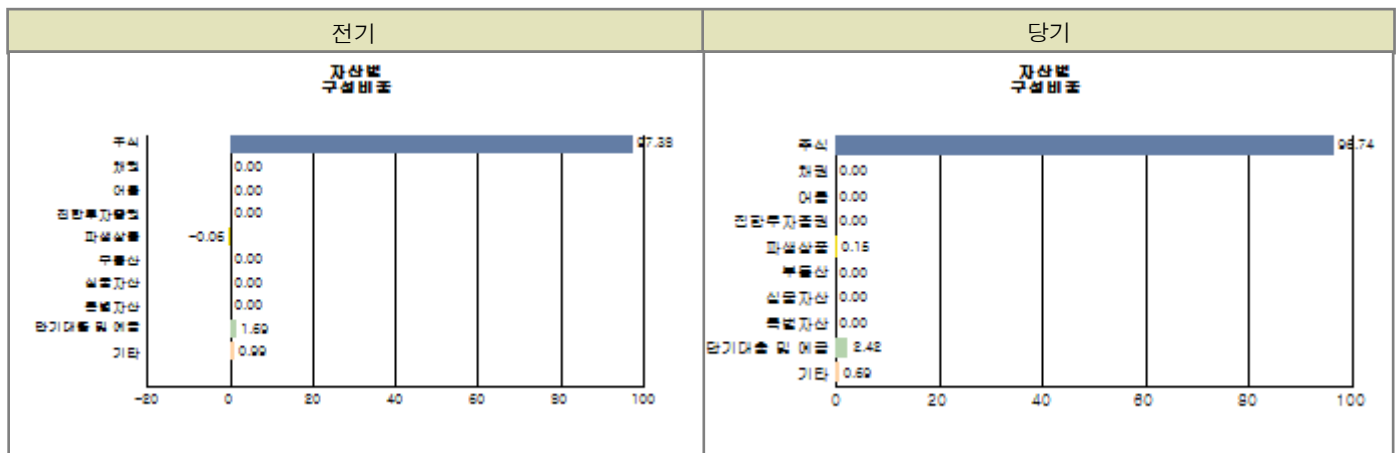
▶ 자산구성현황

마이더스 블루칩배당 증권 투자신탁 W호(주식)

(단위 : 백만원, %)

통화별 구분	증권				파생상품		부동산	특별자산		단기대출 및 예금	기타	자산총액
	주식	채권	어음 및 기타증권	집합투자증권	장내	장외		실물자산	기타			
원화	49,624 (96.74)	-	-	-	79 (0.15)	-	-	-	-	1,241 (2.42)	355 (0.69)	51,299 (100.00)
합계	49,624 (96.74)	-	-	-	79 (0.15)	-	-	-	-	1,241 (2.42)	355 (0.69)	51,299 (100.00)

※ ()내는 자산총액에 대한 비중. 다만 클래스 펀드인 경우, 클래스운용펀드의 투자비중을 뜻함.



주) 위 자산구성 그래프는 클래스운용펀드 기준의 구성현황입니다.

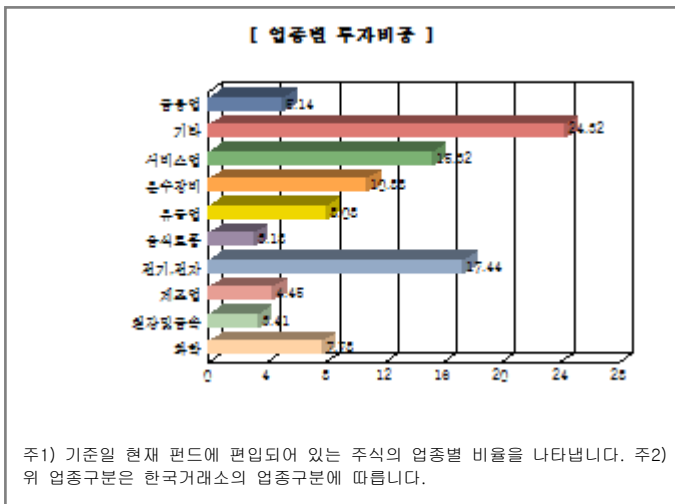
▶ 업종별, 국가별 투자비중

종 목	비 중(%)	종 목	비 중(%)
SK하이닉스	6.29	삼성전자우	4.77
NAVER	4.27	삼성물산	4.17
SK C&C	4.08	현대리바트	3.93
삼성전자	3.59	현대위아	3.46
BS금융지주	2.80	기업은행	2.71

※ 비중 : 펀드내 주식 총액중 해당 종목이 차지하는 비중

종 목	비 중(%)	종 목	비 중(%)
전기, 전자	17.44	서비스업	15.32
운수장비	10.88	유통업	8.08
화학	7.78	금융업	5.14
제조업	4.45	철강및금속	3.41
음식료품	3.18	기타	24.32

※ 비중 : 펀드내 주식 총액중 해당 종목이 차지하는 비중



▶ 투자대상 상위 10종목

구분	종목명	비중	구분	종목명	비중		
1	주식	SK하이닉스	6.09	2	주식	삼성전자우	4.61
3	주식	NAVER	4.13	4	주식	삼성물산	4.03
5	주식	SK C&C	3.95	6	주식	현대리바트	3.81
7	주식	삼성전자	3.47	8	주식	현대위아	3.35
9	주식	BS금융지주	2.71	10	주식	기업은행	2.63

※ 비중 : 펀드내 순자산 총액중 해당 종목이 차지하는 비중

* 보다 상세한 투자대상자산 내역은 금융투자협회 전자공시사이트의 펀드 분기영업보고서 및 결산보고서를 참고하실 수 있습니다. (인터넷주소 <http://dis.kofia.or.kr>) 단, 협회 전자공시사이트에서 조회한 분기영업보고서 및 결산보고서는 본 자산운용보고서와 작성기준일이 상이할 수 있습니다.

▼ 각 자산별 보유종목 내역

▶ 주식

■ 상위 5개 종목

마이더스 블루칩배당 증권 투자신탁 W호(주식)

(단위 : 주.원.%)

종목	보유수량	평가금액	비중
SK하이닉스	67,427	3,121,870,100	6.29
삼성전자우	2,731	2,365,046,000	4.77
NAVER	2,653	2,117,094,000	4.27
삼성물산	28,657	2,069,035,400	4.17
SK C&C	7,630	2,025,765,000	4.08

※ 비중 : 펀드내 주식 총액중 해당 종목이 차지하는 비중

▶ 채권

해당사항 없음

▶ 어음

해당사항 없음

▶ 집합투자증권

해당사항 없음

▶ 장내파생상품

마이더스 블루칩배당 증권 투자신탁 W호(주식)

(단위 : 계약.원)

종목명	매수/매도	계약수	미결제약정금액	위탁증거금
코스피200 C 201411 255.0	매도	240	24,000,000	
합계		240	24,000,000	0

주) 개별계약 등의 위험평가액이 자산총액의 5%를 초과하는 경우 기재

▶ 장외파생상품

해당사항 없음

▶ 부동산(임대)

해당사항 없음

▶ 부동산(자금대여 및 차입)

해당사항 없음

▶ 특별자산

해당사항 없음

▶ 유동성

마이더스 블루칩배당 증권 투자신탁 W호(주식)

종류	금융기관	대출(예금)일자	대출(예금)액	적용금리	만기일	비고
REPO매수 (14102233)	한국자금중개	2014-10-22	1,100,061,178	2.03	2014-10-23	
예금	우리은행		140,452,519	1.61		

※ 상위 5개 종목만 기재함.

▶ 기타

해당사항 없음

4. 투자운용전문인력 현황

▶ 운용전문인력

(단위 : 개, 백만원)

성명	운용개시일	직위	운용중인 다른 펀드 현황		주요 경력 및 운용내역(최근5년)	협회등록번호
			펀드 수	운용 규모		
김용범	2013-09-11	책임운용역	9	138,539	연세대학교 경영대학원 졸업 삼성생명, 삼성자산운용, KTB자산운용 現 마이다스에셋자산운용 주식운용파트 파트장	2109000647
신진호	2013-09-11	부책임운용역	12	155,275	고려대 경영대 석사, 한양증권, 現 마이다스에셋자산운용 CIO	2109000535

주) 성명이 굵은 글씨로 표시된 것이 책임운용전문인력이며, '책임운용전문인력'이란 운용전문인력 중 투자전략수립 및 투자 의사결정 등에 있어 주도적이고 핵심적인 역할을 수행하는 자를 말합니다.

※ 성과보수가 있는 펀드 및 투자일임계약 운용규모

김용범 : 없음

신진호 : 펀드수(1) 운용규모(1,317,251) (단위:개, 백만원)

▶ 운용전문인력 변경내역

기간	운용전문인력
2004-07-23 ~ 2012-05-01	허필석
2011-04-01 ~ 2012-05-01	채경섭
2013-04-04 ~ 2013-09-10	오남훈
2013-09-11 ~ 현재	김용범
2013-09-11 ~ 현재	신진호

5. 비용현황

▶ 보수 및 비용 지급현황

마이다스 블루칩배당 증권 투자신탁 W호(주식)

(단위 : 백만원,%)

구분	전기		당기		비고
	금액	비율(%)*	금액	비율(%)*	
자산운용사	-	-	-	-	
판매회사	-	-	-	-	
펀드재산보관(신탁업자)	-	-	-	-	
일반사무관리회사	-	-	-	-	
보수 합계	-	-	-	-	
기타비용**	0	0.00	0	0.00	
매매 중개 수수료	단순매매/중개수수료	16	0.03	15	0.03
	조사분석업무 등 서비스수수료	46	0.08	40	0.07
	합계	62	0.11	55	0.10
증권거래세	88	0.15	80	0.15	

마이다스 블루칩배당 증권 투자신탁 W호(주식)A1

(단위 : 백만원,%)

구분	전기		당기		비고
	금액	비율(%)*	금액	비율(%)*	
자산운용사	1	0.16	0	0.16	
판매회사	2	0.37	1	0.38	
펀드재산보관(신탁업자)	0	0.01	0	0.01	
일반사무관리회사	0	0.00	0	0.01	
보수 합계	3	0.55	1	0.56	
기타비용**	0	0.00	0	0.00	
매매 중개 수수료	단순매매/중개수수료	-	-	-	-
	조사분석업무 등 서비스수수료	-	-	-	-
	합계	-	-	-	-
증권거래세	-	-	-	-	

마이더스 블루칩배당 증권 투자신탁 W호(주식)A2

(단위 : 백만원,%)

구분	전기		당기		비고
	금액	비율(%)*	금액	비율(%)*	
자산운용사	1	0.16	1	0.16	
판매회사	2	0.34	2	0.35	
펀드재산보관(신탁업자)	0	0.01	0	0.01	
일반사무관리회사	0	0.00	0	0.01	
보수 합계	3	0.52	4	0.53	
기타비용**	0	0.00	0	0.00	
매매 중개 수수료	단순매매/중개수수료	-	-	-	
	조사분석업무 등 서비스수수료	-	-	-	
	합계	-	-	-	
증권거래세	-	-	-	-	

마이더스 블루칩배당 증권 투자신탁 W호(주식)A3

(단위 : 백만원,%)

구분	전기		당기		비고
	금액	비율(%)*	금액	비율(%)*	
자산운용사	5	0.16	2	0.16	
판매회사	10	0.31	3	0.32	
펀드재산보관(신탁업자)	0	0.01	0	0.01	
일반사무관리회사	0	0.00	0	0.01	
보수 합계	16	0.49	5	0.50	
기타비용**	0	0.00	0	0.00	
매매 중개 수수료	단순매매/중개수수료	-	-	-	
	조사분석업무 등 서비스수수료	-	-	-	
	합계	-	-	-	
증권거래세	-	-	-	-	

마이더스 블루칩배당 증권 투자신탁 W호(주식)A4

(단위 : 백만원,%)

구분	전기		당기		비고
	금액	비율(%)*	금액	비율(%)*	
자산운용사	16	0.16	14	0.16	
판매회사	27	0.28	24	0.28	
펀드재산보관(신탁업자)	1	0.01	1	0.01	
일반사무관리회사	0	0.00	0	0.01	
보수 합계	44	0.46	40	0.47	
기타비용**	0	0.00	0	0.00	
매매 중개 수수료	단순매매/중개수수료	-	-	-	
	조사분석업무 등 서비스수수료	-	-	-	
	합계	-	-	-	
증권거래세	-	-	-	-	

마이더스 블루칩배당 증권 투자신탁 W호(주식)A5

(단위 : 백만원,%)

구분	전기		당기		비고
	금액	비율(%)*	금액	비율(%)*	
자산운용사	71	0.16	69	0.16	
판매회사	109	0.25	106	0.25	
펀드재산보관(신탁업자)	5	0.01	5	0.01	
일반사무관리회사	2	0.00	2	0.01	
보수 합계	187	0.43	183	0.43	
기타비용**	0	0.00	0	0.00	
매매 중개 수수료	단순매매/중개수수료	-	-	-	
	조사분석업무 등 서비스수수료	-	-	-	
	합계	-	-	-	
증권거래세	-	-	-	-	

마이더스 블루칩배당 증권 투자신탁 W호(주식)Ce

(단위 : 백만원,%)

구분	전기		당기		비고
	금액	비율(%)*	금액	비율(%)*	
자산운용사	0	0.07	0	0.16	
판매회사	0	0.19	0	0.23	
펀드재산보관(신탁업자)	0	0.00	0	0.01	
일반사무관리회사	-	-	0	0.00	
보수 합계	0	0.26	0	0.41	
기타비용**	-	-	-	-	
매매 중개 수수료	단순매매/중개수수료	-	-	-	
	조사분석업무 등 서비스수수료	-	-	-	
	합계	-	-	-	
증권거래세	-	-	-	-	

마이더스 블루칩배당 증권 투자신탁 W호(주식)S

(단위 : 백만원,%)

구분	전기		당기		비고
	금액	비율(%)*	금액	비율(%)*	
자산운용사	-	-	0	0.13	
판매회사	0	0.09	0	0.09	
펀드재산보관(신탁업자)	-	-	0	0.01	
일반사무관리회사	-	-	-	-	
보수 합계	0	0.09	0	0.23	
기타비용**	-	-	-	-	
매매 중개 수수료	단순매매/중개수수료	-	-	-	
	조사분석업무 등 서비스수수료	-	-	-	
	합계	-	-	-	
증권거래세	-	-	-	-	

* 펀드의 순자산평장 대비 비율

** 기타비용이란 회계감사비용, 증권 등의 예약 및 결제비용 등 펀드에서 경상적/반복적으로 지출된 비용으로서 매매/중개수수료는 제외한 것입니다.

▶ 총보수비용 비율

마이더스 블루칩배당 증권 투자신탁 W호(주식)

(단위 : 연환산, %)

구분	해당 펀드		상위펀드 비용 합산	
	총보수,비용비율	매매,중개수수료 비율	합성 총보수,비용비율	매매,중개수수료 비율
전기	0.00	0.43	0.00	0.43
당기	0.00	0.41	0.00	0.41

마이더스 블루칩배당 증권 투자신탁 W호(주식)A1

(단위 : 연환산, %)

구분	해당 펀드		상위펀드 비용 합산	
	총보수,비용비율	매매,중개수수료 비율	합성 총보수,비용비율	매매,중개수수료 비율
전기	2.22	-	2.23	0.44
당기	2.22	-	2.23	0.41

마이더스 블루칩배당 증권 투자신탁 W호(주식)A2

(단위 : 연환산, %)

구분	해당 펀드		상위펀드 비용 합산	
	총보수,비용비율	매매,중개수수료 비율	합성 총보수,비용비율	매매,중개수수료 비율
전기	2.10	-	2.10	0.44
당기	2.10	-	2.10	0.41

마이더스 블루칩배당 증권 투자신탁 W호(주식)A3

(단위 : 연환산, %)

구분	해당 펀드		상위펀드 비용 합산	
	총보수,비용비율	매매,중개수수료 비율	합성 총보수,비용비율	매매,중개수수료 비율
전기	1.97	-	1.98	0.44
당기	1.97	-	1.98	0.44

마이더스 블루칩배당 증권 투자신탁 W호(주식)A4

(단위 : 연환산, %)

구분	해당 펀드		상위펀드 비용 합산	
	총보수,비용비율	매매,중개수수료 비율	합성 총보수,비용비율	매매,중개수수료 비율
전기	1.85	-	1.85	0.44
당기	1.85	-	1.85	0.42

마이더스 블루칩배당 증권 투자신탁 W호(주식)A5

(단위 : 연환산, %)

구분	해당 펀드		상위펀드 비용 합산	
	총보수,비용비율	매매,중개수수료 비율	합성 총보수,비용비율	매매,중개수수료 비율
전기	1.72	-	1.73	0.44
당기	1.72	-	1.73	0.41

마이더스 블루칩배당 증권 투자신탁 W호(주식)C6

(단위 : 연환산, %)

구분	해당 펀드		상위펀드 비용 합산	
	총보수,비용비율	매매,중개수수료 비율	합성 총보수,비용비율	매매,중개수수료 비율
전기	1.12	-	1.12	0.43
당기	1.61	-	1.61	0.32

마이더스 블루칩배당 증권 투자신탁 W호(주식)S

(단위 : 연환산, %)

구분	해당 펀드		상위펀드 비용 합산	
	총보수,비용비율	매매,중개수수료 비율	합성 총보수,비용비율	매매,중개수수료 비율
전기	0.36	-	0.37	0.43
당기	0.90	-	0.91	0.34

주1) 총보수·비용비율(Total Expense Ratio)이란 운용보수 등 펀드에서 부담하는 '보수'와 '기타비용' 총액을 순자산 연평균(보수,비용 차감전 기준)으로 나눈 비율로서 해당 운용기간 중 투자자가 부담한 총 보수,비용수준을 나타냅니다.

주2) 매매/중개수수료 비율이란 매매/중개수수료를 순자산 연평균액(보수,비용 차감전 기준)으로 나눈 비율로서 해당 운용기간 중 투자자가 부담한 매매/중개수수료의 수준을 나타냅니다.

6. 투자자산매매내역

▶ 매매주식규모 및 회전을

마이더스 블루칩배당 증권 투자신탁 W호(주식)

(단위 : 주,원,%)

매수		매도		매매회전율	
수량	금액	수량	금액	3개월	연환산
483,105	21,886,848,210	525,555	26,555,222,070	51.15	205.16

※ 매매회전율이란 해당 운용기간 중 매도한 주식금액의 총액을 그 해당 운용기간 중 보유한 주식의 평균가액으로 나눈 비율.

※ 매매회전율이 높을 경우 매매거래수수료(0.1%내외) 및 증권거래세(매도시 0.3%) 발생으로 실제 투자자가 부담하게 되는 펀드비용이 증가합니다.

▶ 최근 3분기 매매회전율 추이

마이더스 블루칩배당 증권 투자신탁 W호(주식)

(단위 : %)

2014-07-23 ~ 2014-10-22	2014-04-23 ~ 2014-07-22	2014-01-23 ~ 2014-04-22
51.15	51.18	62.27