

MIDAS ASSET

마이다스에셋자산운용

자산운용보고서

마이다스 퇴직연금 배당40 증권 자투자신탁

운용기간 2014.07.09 ~ 2014.10.08

Midas International Asset Management Ltd.

www.midasasset.com

이 자산운용보고서는 자본시장과 금융투자업에 관한 법률에 의거 자산운용회사가 작성하며, 투자자가 가입한 상품의 특정기간(3개월, 단, MMF는 1개월) 동안의 자산운용에 대한 결과를 요약하여 제공하는 보고서입니다. 이 자산운용보고서의 내용은 고객님의 가입하신 펀드 전체에 관한 내용으로, 고객님의 개인별 수익률 정보 확인 및 변경사항은 가입하신 판매회사를 통하여 확인하시기 바랍니다.

공지사항

고객님이 가입하신 펀드는 『자본시장과 금융투자업에 관한 법률(간투법에서 전환)』의 적용을 받습니다.

이 보고서는 자본시장법에 의해 마이다스 퇴직연금 배당40 증권 자투자신탁 1호(채권혼합)의 자산운용사인 마이다스에셋자산운용이 작성하여 펀드자산보관자(신탁업자)인 '하나은행'의 확인을 받아 판매회사를 통해 투자자에게 제공됩니다. 다만 일괄 예약된 펀드의 펀드자산보관자(신탁업자) 확인기간은 일괄 예약된 날 이후 기간에 한합니다.

각종 보고서 확인 : 마이다스에셋자산운용 <http://www.midasasset.com>
 금융투자협회 <http://dis.fundservice.net>

1. 펀드의 개요

▶ 기본정보

위험등급 : 3등급

펀드명칭		금융투자협회 펀드코드	
마이다스 퇴직연금 배당40 증권 자투자신탁 1호(채권혼합)		53842	
마이다스 퇴직연금 배당 40 증권 자투자신탁 1호(채권혼합) C		A9518	
마이다스 퇴직연금 배당 40 증권 자투자신탁 1호(채권혼합) C-F		A9519	
펀드의 종류	투자신탁/증권(혼합채권)/추가형/개방형/모자형	최초설정일	2006-01-09
운용기간	3개월(2014-07-09 ~ 2014-10-08)	존속기간	추가형
자산운용사	마이다스에셋자산운용		
펀드재산보관(신탁업자)	하나은행	일반사무관리회사	SC은행 펀드서비스부
판매회사	미래에셋증권 우리은행 우리투자증권 국민은행 삼성증권 현대증권 신한은행 대우증권 삼성생명 하나은행 농협 대신증권 하나대투증권 신한금융투자 교보생명보험주식회사 한국투자증권 삼성화재 신영증권 한화생명 HMC투자증권(구신흥) 기업은행 유안타증권 미래에셋생명 대구은행		
상품의 특징	본 상품은 근로자퇴직급여보장법 관련법령에 의하여 수익자의 노후생활을 대비하기 위한 자금 마련을 목적으로 하는 투자신탁이며, 마이다스증권모투자신탁(채권)에 신탁재산의 60%이상, 마이다스거북이주식모 투자신탁(주식)에 신탁재산의 40% 이하를 투자합니다. 마이다스 증권 모투자신탁(채권)은 채권에 신탁재산의 60% 이상을 투자하며, 국공채 및 우량회사채에 주로 투자하여 자본이득 및 이자소득을 추구합니다. 마이다스거북이주식모투자신탁(주식)은 주식에 신탁재산의 90%이상을 투자하며, 시가총액 상위 대형 우량주 중 배당수익률이 높은 주식에 주로 투자하여 배당수익을 얻으면서도 주가 상승시 수익률을 제고하는 것을 목표로 합니다. 투자 주요 위험으로는 이 투자신탁이 투자하는 주식형 모투자신탁의 주식가격 변동위험과 채권형 모투자신탁의 주요위험인 금리변동 위험입니다.		

☞ 위험등급 : 투자대상 자산의 종류 및 위험도 등을 감안하여 1등급(매우 높은 위험) 부터 5등급(매우 낮은 위험) 까지 투자위험 등급을 5단계로 분류함.

☞ 1등급 - 매우 높은 위험, 2등급 - 높은 위험, 3등급 - 중간 위험, 4등급 - 낮은 위험, 5등급 - 매우 낮은 위험

▶ 펀드 구성

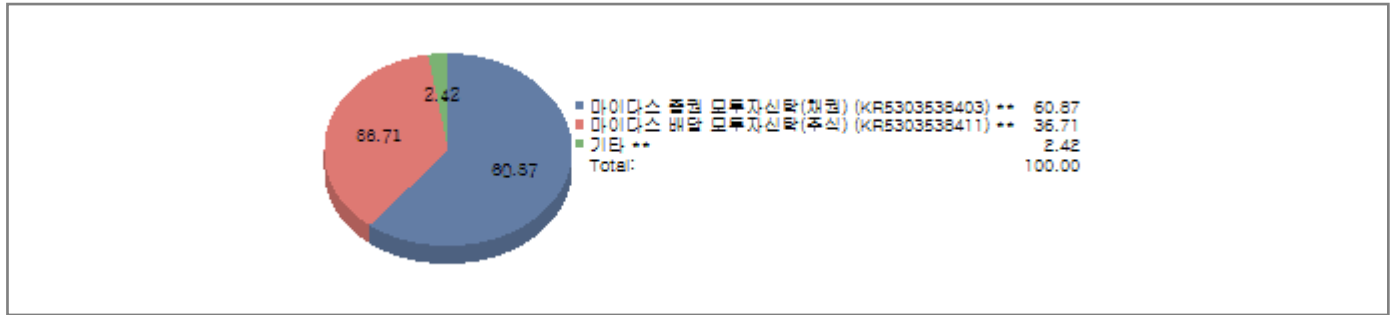
주된 투자대상

실제투자

모펀드	비중 (%)*
마이더스 증권 모투자신탁(채권) (KR5303538403) **	46.00
마이더스 배당 모투자신탁(주식) (KR5303538411) **	99.76

수익증권 매입

마이더스 퇴직연금 배당40 증권 자투자신탁 1호(채권혼합)



주) 위의 도표 및 그림은 현재 투자자가 가입하고 있는 자펀드만을 대상으로 보여주고 있습니다.
 * 자펀드가 각 모펀드에서 차지하고 있는 비중을 나타냅니다.
 ** 자펀드 자산현황을 100으로 가정하였을 때 각 모펀드의 집합투자증권을 얼마만큼 투자하고 있는지를 보여줍니다.

수익증권 매입

종류형 펀드	종류(Class)별	A	B	C	D	E	F	H	I	P	W	J	S	S-P	기타
	비중(%)***	-	-	96.97	-	-	3.03	-	-	-	-	-	-	-	-

*** 자펀드에 편입되어 있는 각 종류(Class)별 구성비중을 나타낸 수치입니다.

▶ 재산현황

(단위 : 원, 좌/주. %)

마이더스 퇴직연금 배당40 증권 자투자신탁 1호(채권혼합)	전기말	당기말	증감률
자산 총액	128,182,860,878	129,074,346,725	0.70
부채 총액	90,110,258	70,696,655	-21.54
순자산총액	128,092,750,620	129,003,650,070	0.71
기준가격	1,102.13	1,110.99	0.80

(단위 : 원, 좌/주. %)

마이더스 증권 모투자신탁(채권)	전기말	당기말	증감률
자산 총액	196,835,613,112	171,103,273,948	-13.07
부채 총액	872,472,644	402,315,038	-53.89
순자산총액	195,963,140,468	170,700,958,910	-12.89
기준가격	1,017.00	1,028.94	1.17

(단위 : 원, 좌/주. %)

마이더스 배당 모투자신탁(주식)	전기말	당기말	증감률
자산 총액	48,418,195,290	47,974,282,767	-0.92
부채 총액	292,082,006	508,201,322	73.99
순자산총액	48,126,113,284	47,466,081,445	-1.37
기준가격	1,059.50	1,061.53	0.19

(단위 : 원. %)

종류(Class)별 기준가격 현황	전기말	당기말	증감률
마이더스 퇴직연금 배당 40 증권 자투자신탁 1호(채권혼합) C	1,040.27	1,046.52	0.60
마이더스 퇴직연금 배당 40 증권 자투자신탁 1호(채권혼합) C-F	1,043.57	1,051.18	0.73

주) 기준가격이란 투자자가 집합투자증권을 입금(매입), 출금(환매)하는 경우 또는 분배금(상환금포함) 수령 시에 적용되는 가격으로 펀드의 순자산총액을 발행된 수익증권 총좌수로 나눈 가격을 말합니다.

※ 분배금내역

퇴연배당40증자1 C-F

(단위 : 백만원, 좌)

분배금 기준일	분배금 지급금액	분배후 수탁고	기준가격(원)		비고
			분배금 지급전	분배금 지급후	
해당사항없음					

퇴연배당40증자1채환C

(단위 : 백만원, 좌)

분배금 기준일	분배금 지급금액	분배후 수탁고	기준가격(원)		비고
			분배금 지급전	분배금 지급후	
해당사항없음					

2. 운용경과 및 수익률현황

▶ 운용경과

최근 3개월의 펀드수익률은 0.60%(클래스 C 기준)로, 비교지수 대비 0.68%포인트 우수한 성과를 기록했습니다. KOSPI는 동 기간 동안 2,000포인트 부근에서 지속적인 박스권 흐름을 보였으며, 엔화강세에 따라 외국인의 매도세가 이어졌습니다. 분기 초에는 중소형주의 상대적 강세가 두드러졌던 반면, 대형주 지수와 코스닥은 보합권 흐름이었습니다. 업종별로 비금속광물, 음식료, 섬유·의복, 통신, 건설, 운수창고, 철강금속, 증권 업종이 상대적으로 강세를 보였고 이 중, 비금속광물, 운수창고 업종에 대해서 비중을 확대하였던 점은 수익률에 긍정적이었습니다. 다만, 통신 업종에 대해서 비중을 높이지 못한 점은 수익률에 부정적이었습니다. 분기 후반으로 가면서 건설, 철강금속, 증권, 그리고 통신 업종에 대해서 추가적으로 비중을 확대하였습니다. 조선, 자동차, 에너지화학, 은행, 전기가스, 기계, 의약품 업종이 상대적으로 부진한 수익률을 보여 조선, 에너지화학, 전기가스 업종에 대해서 비중을 축소하였던 점은 수익률에 긍정적이었습니다. 분기말로 가면서 은행, 전기가스 업종에 대해서는 추가적으로 비중을 확대하였습니다. 보유 종목 중 현대리바스, SK하이닉스, 삼성물산, 현대위아, 고려야연, LG화학우, 코웨이, CJ제일제당우 등의 수익률이 양호하였던 반면, 삼성전자, 현대모비스, 엔씨소프트, 현대차, 한국가스공사, 제일기획, LIG손해보험 등의 수익률은 상대적으로 부진하였습니다.

▶ 투자환경 및 운용계획

배당 관련 종목에 대해서 가격 조정이 발생할 때마다 그 비중을 조정할 것입니다. 전통적인 배당주와 더불어 대형우선주, 올해 실적 개선으로 배당이 크게 증가할 것으로 예상되는 종목에 대해 적극적으로 비중을 확대할 것입니다. 아울러 정부정책의 실질적인 효과가 하반기 경기에 긍정적으로 나타날 것으로 예상되어, 금융 업종 등을 포함해 내수 종목을 중심으로 편입비중을 확대할 계획입니다. 특히 가을 이후에는 미국의 양적완화 종료, 금리 인상 우려 등 일부 불확실성이 점차 늘어날 것으로 예상되어 전반적인 포트폴리오도 그에 맞추어 조정할 것입니다.

▶ 기간수익률

(단위 : %)

구분	최근 1개월	최근 3개월	최근 6개월	최근 9개월	최근 1년	최근 2년	최근 3년	최근 5년	설정일
마이더스 퇴직연금 배당40 증권 자투자신탁 1호(채권혼합)	-0.44	0.80	3.87	5.28	5.78	7.82	17.02	30.04	88.71
마이더스 증권 모투자신탁(채권)	0.44	1.17	2.13	2.89	3.73	6.59	11.11	21.78	47.86
마이더스 배당 모투자신탁(주식)	-1.88	0.19	6.91	9.42	9.26	9.72	26.89	47.90	178.33
마이더스 퇴직연금 배당 40 증권 자투자신탁 1호(채권혼합) C	-0.50	0.60	3.45	4.65	4.94	6.11	-	-	8.69
마이더스 퇴직연금 배당 40 증권 자투자신탁 1호(채권혼합) C-F	-0.46	0.73	3.71	5.12	5.61	7.65	-	-	9.88
비교지수	-1.34	-0.08	0.78	1.94	1.57	3.95	12.39	24.19	53.08

비교지수(Benchmark) = KOSPI 40% + 매경BP종합(국고채1~2년물) 60%

* 위 투자실적은 과거 성과를 나타낼 뿐 미래의 운용성과를 보장하는 것은 아닙니다.

▶ 연평균 수익률

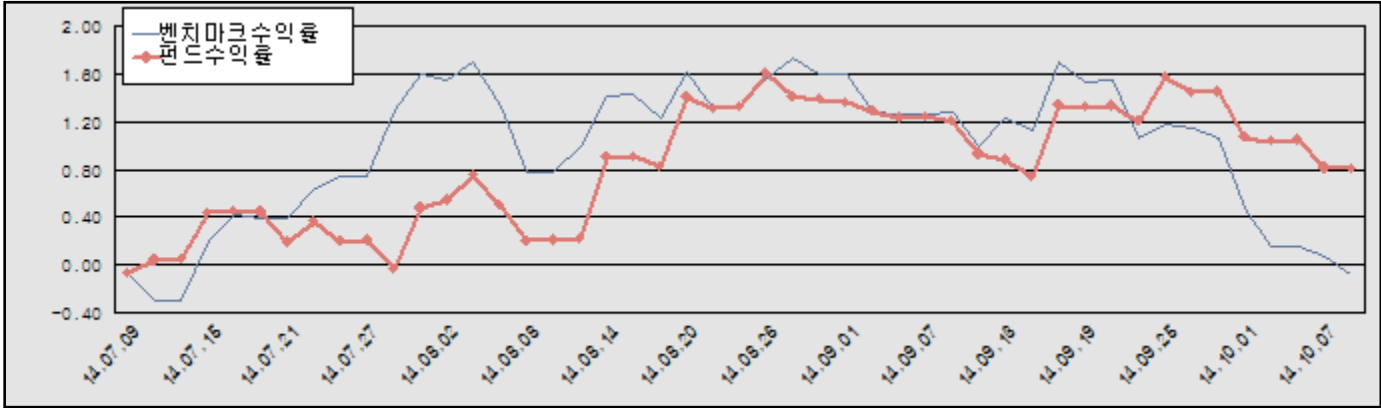
(단위 : %)

구분	최근 1년	최근 2년	최근 3년	최근 5년
마이더스 퇴직연금 배당40 증권 자투자신탁 1호(채권혼합)	5.78	3.84	5.38	5.39
마이더스 증권 모투자신탁(채권)	3.73	3.24	3.57	4.02
마이더스 배당 모투자신탁(주식)	9.26	4.75	8.26	8.14
마이더스 퇴직연금 배당 40 증권 자투자신탁 1호(채권혼합) C	4.94	3.01	-	-
마이더스 퇴직연금 배당 40 증권 자투자신탁 1호(채권혼합) C-F	5.61	3.76	-	-
비교지수	1.57	1.96	3.97	4.43

비교지수(Benchmark) = KOSPI 40% + 매경BP종합(국고채1~2년물) 60%

* 위 투자실적은 과거 성과를 나타낼 뿐 미래의 운용성과를 보장하는 것은 아닙니다.

마이더스 퇴직연금 배당40 증권 자투자신탁 1호(채권혼합)



비교지수(Benchmark) = KOSPI 40% + 매경BP종합(국고채1~2년물) 60%

* 위 투자실적은 과거 성과를 나타낼 뿐 미래의 운용성과를 보장하는 것은 아닙니다.

▶ 손익현황

마이더스 퇴직연금 배당40 증권 자투자신탁 1호(채권혼합)

(단위 : 백만원)

구분	증권				파생상품		부동산	특별자산		단기대출 및 예금	기타	손익합계
	주식	채권	어음	집합투자 증권	장내	장외		실물자산	기타			
당기손익	-	-	0	1,005	-	-	-	-	-	14	-1	1,018
전기손익	-	-	-	3,754	-	-	-	-	-	19	0	3,773

마이더스 증권 모투자신탁(채권)

(단위 : 백만원)

구분	증권				파생상품		부동산	특별자산		단기대출 및 예금	기타	손익합계
	주식	채권	어음	집합투자 증권	장내	장외		실물자산	기타			
당기손익	-	2,039	60	22	-	-	-	-	-	7	-3	2,125
전기손익	-	1,924	67	3	-	-	-	-	-	16	-3	2,007

마이더스 배당 모투자신탁(주식)

(단위 : 백만원)

구분	증권				파생상품		부동산	특별자산		단기대출 및 예금	기타	손익합계
	주식	채권	어음	집합투자 증권	장내	장외		실물자산	기타			
당기손익	155	-	0	-	-	-	-	-	-	2	-61	96
전기손익	3,100	-	0	-	-	-	-	-	-	2	-61	3,041

3. 자산현황

▶ 자산구성현황

마이더스 퇴직연금 배당40 증권 자투자신탁 1호(채권혼합)

(단위 : 백만원, %)

통화별 구분	증권				파생상품		부동산	특별자산		단기대출 및 예금	기타	자산총액
	주식	채권	어음 및 기타증권	집합투자 증권	장내	장외		실물자산	기타			
원화	-	-	-	125,874 (97.52)	-	-	-	-	-	3,201 (2.48)	-	129,074 (100.00)
합계	-	-	-	125,874 (97.52)	-	-	-	-	-	3,201 (2.48)	-	129,074 (100.00)

※ ()내는 자산총액에 대한 비중. 다만 클래스 펀드인 경우, 클래스운용펀드의 투자비중을 뜻함.

마이더스 증권 모투자신탁(채권)

(단위 : 백만원, %)

통화별 구분	증권				파생상품		부동산	특별자산		단기대출 및 예금	기타	자산총액
	주식	채권	어음 및 기타증권	집합투자 증권	장내	장외		실물자산	기타			
원화	-	165,236 (96.57)	-	3,034 (1.77)	-	-	-	-	-	2,833 (1.66)	-	171,103 (100.00)
합계	-	165,236 (96.57)	-	3,034 (1.77)	-	-	-	-	-	2,833 (1.66)	-	171,103 (100.00)

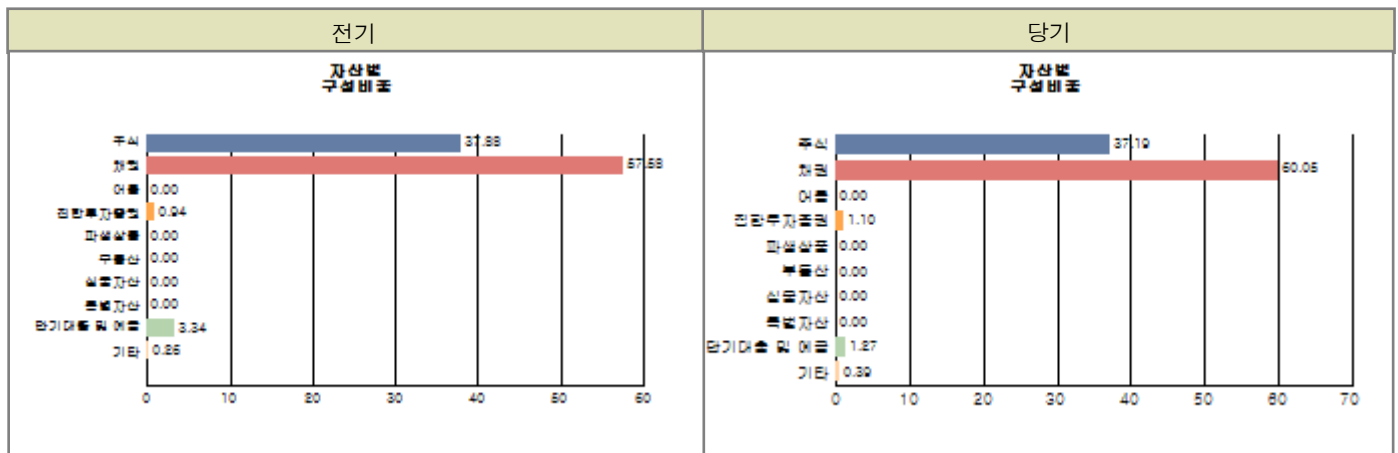
※ ()내는 자산총액에 대한 비중. 다만 클래스 펀드인 경우, 클래스운용펀드의 투자비중을 뜻함.

마이더스 배당 모투자신탁(주식)

(단위 : 백만원, %)

통화별 구분	증권				파생상품		부동산	특별자산		단기대출 및 예금	기타	자산총액
	주식	채권	어음 및 기타증권	집합투자 증권	장내	장외		실물자산	기타			
원화	47,177 (98.34)	-	-	-	-	-	-	-	-	302 (0.63)	496 (1.03)	47,974 (100.00)
합계	47,177 (98.34)	-	-	-	-	-	-	-	-	302 (0.63)	496 (1.03)	47,974 (100.00)

※ ()내는 자산총액에 대한 비중. 다만 클래스 펀드인 경우, 클래스운용펀드의 투자비중을 뜻함.



주) 위의 자산구성현황은 투자자가 가입한 자펀드의 실제 자산구성내역이 아니고, 투자자의 이해를 돕기위해, 모펀드의 자산구성 내역과 해당 자펀드가 각 모펀드에서 차지하고 있는 비율 등을 감안하여 산출한 것입니다.

▶ 업종별, 국가별 투자비중

마이더스 배당 모투자신탁(주식)

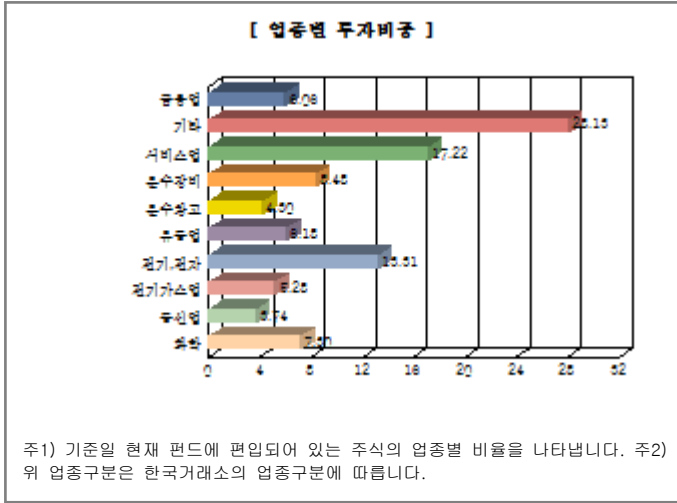
주식투자 상위 10종목

종 목	비 중(%)	종 목	비 중(%)
NAVER	5.31	한국전력	4.61
삼성전자	3.33	SK하이닉스	2.81
LG이노텍	2.68	CJ	2.45
삼성전자우	2.43	SK텔레콤	2.35
CJ대한통운	2.28	아모레G	2.22

※ 비중 : 펀드내 주식 총액중 해당 종목이 차지하는 비중

종 목	비 중(%)	종 목	비 중(%)
서비스업	17.22	전기, 전자	13.31
운수장비	8.48	화학	7.30
유통업	6.18	금융업	6.06
전기가스업	5.28	운수장고	4.30
통신업	3.74	기타	28.13

※ 비중 : 펀드내 주식 총액중 해당 종목이 차지하는 비중



▶ 투자대상 상위 10종목

마이더스 배당 모투자신탁(주식)

(단위 : %)

구분	종목명	비중	구분	종목명	비중
1	주식 NAVER	5.23	2	주식 한국전력	4.54
3	주식 삼성전자	3.28	4	주식 SK하이닉스	2.76
5	주식 LG이노텍	2.64	6	주식 CJ	2.41
7	주식 삼성전자우	2.39	8	주식 SK텔레콤	2.31
9	주식 CJ대한통운	2.24	10	주식 아모레G	2.18

※ 비중 : 펀드내 순자산 총액중 해당 종목이 차지하는 비중

마이더스 증권 모투자신탁(채권)

(단위 : %)

구분	종목명	비중	구분	종목명	비중
1	채권 국고0300-1612(13-7)	19.18	2	채권 국고03250-1809(13-5)	7.85
3	채권 국고03500-1703(12-1)	6.03	4	채권 국고02750-1706(14-3)	5.97
5	채권 예보상환기금채10-1	5.94	6	채권 예보기금특별채2012-2	5.92
7	채권 통안0290-1512-02	5.91	8	채권 한국철도공사105	5.90
9	채권 통안0266-1506-01	5.88	10	채권 통안0284-1412-02	5.87

※ 비중 : 펀드내 순자산 총액중 해당 종목이 차지하는 비중

* 보다 상세한 투자대상자산 내역은 금융투자협회 전자공시사이트의 펀드 분기영업보고서 및 결산보고서를 참고하실 수 있습니다. (인터넷주소 <http://dis.kofia.or.kr>) 단, 협회 전자공시사이트에서 조회한 분기영업보고서 및 결산보고서는 본 자산운용보고서와 작성기준일이 상이할 수 있습니다.

▼ 각 자산별 보유종목 내역

▶ 주식

■ 상위 5개 종목

마이더스 배당 모투자신탁(주식)

(단위 : 주, 원, %)

종목	보유수량	평가금액	비중
----	------	------	----

NAVER	3,198	2,507,232,000	5.31
한국전력	44,785	2,176,551,000	4.61
삼성전자	1,392	1,572,960,000	3.33
SK하이닉스	30,038	1,326,177,700	2.81
LG이노텍	10,418	1,265,787,000	2.68

※ 비중 : 펀드내 주식 총액중 해당 종목이 차지하는 비중

▶ 채권

■ 상위 5개 종목

마이더스 증권 모투자신탁(채권)

(단위 : 원,%)

종목	액면가액	평가금액	발행일	상환일	보증기관	신용등급	비중
국고0300-1612(13-7)	32,000,000,000	32,818,272,000	2013-12-10	2016-12-10	대한민국 정부		19.86
국고03250-1809(13-5)	13,000,000,000	13,437,203,000	2013-09-10	2018-09-10	대한민국 정부		8.13
국고03500-1703(12-1)	10,000,000,000	10,312,980,000	2012-03-10	2017-03-10	대한민국 정부		6.24
국고02750-1706(14-3)	10,000,000,000	10,209,820,000	2014-06-10	2017-06-10	대한민국 정부		6.18
예보상환기금채10-1	10,000,000,000	10,171,910,000	2010-02-18	2015-02-18			6.16

※ 상위 5개 종목만 기재함. ※ 비중 : 채권 총액중 해당 종목이 차지하는 비중.

▶ 어음

해당사항 없음

▶ 집합투자증권

■ 상위 5개 종목

마이더스 증권 모투자신탁(채권)

(단위 : 원)

종목	종류	자산운용사	설정원본	순자산금액	취득일	비중
KStar 단기통안채		마이더스에셋자산운용	3,009,286,350	3,034,350,000	2014-06-26	100.00

※ 비중 : 보유한 전체 집합투자증권 중 해당 수익증권이 차지하는 비중

마이더스 퇴직연금 배당40 증권 자투자신탁 1호(채권혼합)

(단위 : 원)

종목	종류	자산운용사	설정원본	순자산금액	취득일	비중
마이더스증권모(채권)	수익증권	마이더스에셋자산운용	78,421,976,922	78,520,629,155	2006-01-09	46.00
배당모투자신탁(주식)	수익증권	마이더스에셋자산운용	43,292,583,273	47,352,999,694	2006-01-09	99.76

※ 비중 : 자펀드가 해당 모펀드에서 차지하는 비중

▶ 장내파생상품

해당사항 없음

▶ 장외파생상품

해당사항 없음

▶ 부동산(임대)

해당사항 없음

▶ 부동산(자금대여 및 차입)

해당사항 없음

▶ 특별자산

해당사항 없음

▶ 유동성

마이더스 배당 모투자신탁(주식)

종류	금융기관	대출(예금)일자	대출(예금)액	적용금리	만기일	비고
콜 3일물 2.29	미래에셋증권	2014-10-07	200,025,255	2.29	2014-10-10	
예금	하나은행		101,551,593	1.84		

※ 상위 5개 종목만 기재함.

마이더스 증권 모투자신탁(채권)

종류	금융기관	대출(예금)일자	대출(예금)액	적용금리	만기일	비고
콜 3일물 2.29	미래에셋증권	2014-10-07	2,700,340,954	2.29	2014-10-10	
예금	하나은행		132,794,644	1.84		

※ 상위 5개 종목만 기재함.

마이더스 퇴직연금 배당40 증권 자투자신탁 1호(채권혼합)

종류	금융기관	대출(예금)일자	대출(예금)액	적용금리	만기일	비고
콜 3일물 2.29	미래에셋증권	2014-10-07	2,900,366,210	2.29	2014-10-10	
예금	하나은행		300,351,666	1.84		

※ 상위 5개 종목만 기재함.

▶ 기타

해당사항 없음

4. 투자운용전문인력 현황

▶ 운용전문인력

(단위 : 개, 백만원)

성명	운용개시일	직위	운용중인 다른 펀드 현황		주요 경력 및 운용내역(최근5년)	협회등록번호
			펀드 수	운용 규모		
오종록	2012-05-02	이사	13	318,639	서울대학교 경제학과, 교보투신, 한누리투자증권, 이트레이드증권, 알리안 츠생명보험 자산운용, 現 마이더스에셋자산운용 채권운용파트장	2109000845
오남훈	2012-05-02	팀장	1	3,644	서울대학교 전기공학부, 대우증권, 現 마이더스에셋자산운용 주식운용파트 팀장	2109001266
김예리	2013-07-01	과장	0	0	연세대학교 경영학과 하이자산운용, 튜브투자자문 現 마이더스에셋자산운용 주식운용파트 과장	2109001471

주) 성명이 굵은 글씨로 표시된 것이 책임운용전문인력이며, '책임운용전문인력'이란 운용전문인력 중 투자전략수립 및 투자 의사결정 등에 있어 주도적이고 핵심적인 역할을 수행하는 자를 말합니다.

※ 성과보수가 있는 펀드 및 투자일임계약 운용규모
오종록 : 펀드수(2) 운용규모(150,991) (단위:개, 백만원)
오남훈 : 없음
김예리 : 없음

▶ 운용전문인력 변경내역

기간	운용전문인력
2006-01-09 ~ 2012-05-01	박정환
2006-01-09 ~ 2013-06-30	허필석
2006-01-09 ~ 현재	박정환
2012-05-02 ~ 현재	오남훈
2012-05-02 ~ 현재	오종록
2013-07-01 ~ 현재	김예리

5. 비용현황

▶ 보수 및 비용 지급현황

마이더스 퇴직연금 배당40 증권 자투자신탁 1호(채권혼합)

(단위 : 백만원,%)

구분	전기		당기		비고
	금액	비율(%)*	금액	비율(%)*	
자산운용사	-	-	-	-	
판매회사	-	-	-	-	
펀드재산보관(신탁업자)	-	-	-	-	
일반사무관리회사	-	-	-	-	
보수 합계	-	-	-	-	
기타비용**	1	0.00	1	0.00	
매매 중개 수수료	단순매매/중개수수료	0	0.00	0	0.00
	조사분석업무 등 서비스수수료	-	-	-	-
	합계	0	0.00	0	0.00
증권거래세	-	-	-	-	

마이더스 증권 모투자신탁(채권)

(단위 : 백만원,%)

구분	전기		당기		비고
	금액	비율(%)*	금액	비율(%)*	
자산운용사	-	-	-	-	
판매회사	-	-	-	-	
펀드재산보관(신탁업자)	-	-	-	-	
일반사무관리회사	-	-	-	-	
보수 합계	-	-	-	-	
기타비용**	3	0.00	3	0.00	
매매 중개 수수료	단순매매/중개수수료	1	0.00	1	0.00
	조사분석업무 등 서비스수수료	-	-	-	-
	합계	1	0.00	1	0.00
증권거래세	-	-	-	-	

마이더스 배당 모투자신탁(주식)

(단위 : 백만원,%)

구분	전기		당기		비고
	금액	비율(%)*	금액	비율(%)*	
자산운용사	-	-	-	-	
판매회사	-	-	-	-	
펀드재산보관(신탁업자)	-	-	-	-	
일반사무관리회사	-	-	-	-	
보수 합계	-	-	-	-	
기타비용**	0	0.00	0	0.00	
매매 중개 수수료	단순매매/중개수수료	13	0.03	12	0.02
	조사분석업무 등 서비스수수료	43	0.09	33	0.07
	합계	56	0.12	45	0.09
증권거래세	68	0.15	61	0.13	

마이더스 퇴직연금 배당 40 증권 자투자신탁 1호(채권혼합) C

(단위 : 백만원,%)

구분	전기		당기		비고
	금액	비율(%)*	금액	비율(%)*	
자산운용사	71	0.06	72	0.06	
판매회사	164	0.13	168	0.13	
펀드재산보관(신탁업자)	6	0.00	6	0.01	
일반사무관리회사	5	0.00	5	0.00	
보수 합계	246	0.20	251	0.20	
기타비용**	1	0.00	1	0.00	
매매 중개 수수료	단순매매/중개수수료	-	-	-	-
	조사분석업무 등 서비스수수료	-	-	-	-
	합계	-	-	-	-
증권거래세	-	-	-	-	

마이더스 퇴직연금 배당 40 증권 자투자신탁 1호(채권혼합) C-F

(단위 : 백만원, %)

구분	전기		당기		비고
	금액	비율(%)*	금액	비율(%)*	
자산운용사	1	0.06	2	0.06	
판매회사	0	0.01	0	0.01	
펀드재산보관(신탁업자)	0	0.00	0	0.01	
일반사무관리회사	0	0.00	0	0.00	
보수 합계	2	0.07	3	0.07	
기타비용**	0	0.00	0	0.00	
매매 중개 수수료	단순매매/중개수수료	-	-	-	
	조사분석업무 등 서비스수수료	-	-	-	
	합계	-	-	-	
증권거래세	-	-	-	-	

* 펀드의 순자산평잔 대비 비율

** 기타비용이란 회계감사비용, 증권 등의 예약 및 결제비용 등 펀드에서 경상적/반복적으로 지출된 비용으로서 매매/중개수수료는 제외한 것입니다.

▶ 총보수비용 비율

마이더스 퇴직연금 배당 40 증권 자투자신탁 1호(채권혼합)

(단위 : 연환산, %)

구분	해당 펀드		상위펀드 비용 합산	
	총보수,비용비율	매매, 중개수수료 비율	합성 총보수,비용비율	매매, 중개수수료 비율
전기	0.00	0.00	0.01	0.18
당기	0.00	0.00	0.01	0.14

마이더스 증권 모두자신탁(채권)

(단위 : 연환산, %)

구분	해당 펀드		상위펀드 비용 합산	
	총보수,비용비율	매매, 중개수수료 비율	합성 총보수,비용비율	매매, 중개수수료 비율
전기	0.01	0.00	0.01	0.00
당기	0.01	0.00	0.01	0.00

마이더스 배당 모두자신탁(주식)

(단위 : 연환산, %)

구분	해당 펀드		상위펀드 비용 합산	
	총보수,비용비율	매매, 중개수수료 비율	합성 총보수,비용비율	매매, 중개수수료 비율
전기	0.00	0.48	0.00	0.48
당기	0.00	0.37	0.00	0.37

마이더스 퇴직연금 배당 40 증권 자투자신탁 1호(채권혼합) C

(단위 : 연환산, %)

구분	해당 펀드		상위펀드 비용 합산	
	총보수,비용비율	매매, 중개수수료 비율	합성 총보수,비용비율	매매, 중개수수료 비율
전기	0.80	-	0.81	0.18
당기	0.80	-	0.81	0.14

마이더스 퇴직연금 배당 40 증권 자투자신탁 1호(채권혼합) C-F

(단위 : 연환산, %)

구분	해당 펀드		상위펀드 비용 합산	
	총보수,비용비율	매매, 중개수수료 비율	합성 총보수,비용비율	매매, 중개수수료 비율
전기	0.30	-	0.30	0.18
당기	0.30	-	0.30	0.14

주1) 총보수·비용비율(Total Expense Ratio) 이란 운용보수 등 펀드에서 부담하는 '보수'와 '기타비용' 총액을 순자산 연평잔 (보수,비용 차감전 기준)으로 나눈 비율로서 해당 운용기간 중 투자자가 부담한 총 보수,비용수준을 나타냅니다.

주2) 매매/중개수수료 비율이란 매매/중개수수료를 순자산 연평잔액(보수,비용 차감전 기준)으로 나눈 비율로서 해당 운용기간 중 투자자가 부담한 매매/중개수수료의 수준을 나타냅니다.

6. 투자자산매매내역

▶ 매매주식규모 및 회전을

마이더스 증권 모투자신탁(채권)

(단위 : 주,원,%)

매수		매도		매매회전율	
수량	금액	수량	금액	3개월	연환산
-	-	-	-	-	-

마이더스 퇴직연금 배당40 증권 자투자신탁 1호(채권혼합)

(단위 : 주,원,%)

매수		매도		매매회전율	
수량	금액	수량	금액	3개월	연환산
-	-	-	-	-	-

마이더스 배당 모투자신탁(주식)

(단위 : 주,원,%)

매수		매도		매매회전율	
수량	금액	수량	금액	3개월	연환산
562,248	19,527,789,460	589,119	20,271,767,195	42.34	169.81

※ 매매회전율이란 해당 운용기간 중 매도한 주가가액의 총액을 그 해당 운용기간 중 보유한 주식의 평균가액으로 나눈 비율.

※ 매매회전율이 높을 경우 매매거래수수료(0.1%내외) 및 증권거래세(매도시 0.3%) 발생으로 실제 투자자가 부담하게 되는 펀드비용이 증가합니다.

▶ 최근 3분기 매매회전율 추이

마이더스 배당 모투자신탁(주식)

(단위 : %)

2014-07-09 ~ 2014-10-08	2014-04-09 ~ 2014-07-08	2014-01-09 ~ 2014-04-08
42.34	48.84	57.14