

MIDAS ASSET

마이다스에셋자산운용

자산운용보고서

마이다스 액티브 증권 투자회사(주식)

운용기간 2014.05.09 ~ 2014.08.08

Midas International Asset Management Ltd.

www.midasasset.com

이 자산운용보고서는 자본시장과 금융투자업에 관한 법률에 의거 자산운용회사가 작성하며, 투자자가 가입한 상품의 특정기간(3개월, 단, MMF는 1개월) 동안의 자산운용에 대한 결과를 요약하여 제공하는 보고서입니다. 이 자산운용보고서의 내용은 고객님의 가입하신 펀드 전체에 관한 내용으로, 고객님의 개인별 수익률 정보 확인 및 변경사항은 가입하신 판매회사를 통하여 확인하시기 바랍니다.

공지사항

고객님이 가입하신 펀드는 『자본시장과 금융투자업에 관한 법률(간투법에서 전환)』의 적용을 받습니다.

이 보고서는 자본시장법에 의해 마이다스 액티브 증권 투자회사(주식)의 자산운용사인 마이다스에셋자산운용이 작성하여 펀드자산보관자(신탁업자)인 '한국외환은행'의 확인을 받아 판매회사를 통해 투자자에게 제공됩니다. 다만 일괄 예약된 펀드의 펀드자산보관자(신탁업자) 확인기간은 일괄 예약된 날 이후 기간에 한합니다.

각종 보고서 확인 : 마이다스에셋자산운용 <http://www.midasasset.com>
 금융투자협회 <http://dis.fundservice.net>

1. 펀드의 개요

▶ 기본정보

위험등급 : 1등급

펀드명칭		금융투자협회 펀드코드	
마이다스 액티브 증권 투자회사(주식)		31715	
마이다스 액티브 증권 투자회사(주식)C1		72898	
마이다스 액티브 증권 투자회사(주식)A1		73265	
마이다스 액티브 증권 투자회사(주식)C4		28661	
마이다스 액티브 증권 투자회사(주식)C5		28662	
마이다스 액티브 증권 투자회사(주식)Ce		A2011	
마이다스 액티브 증권 투자회사(주식)C-1		A1733	
마이다스 액티브 증권 투자회사(주식)S		AP835	
펀드의 종류	투자회사/증권(주식형)/개방형	최초설정일	2001-02-09
운용기간	3개월(2014-05-09 ~ 2014-08-08)	존속기간	추가형
자산운용사	마이다스에셋자산운용		
펀드재산보관(신탁업자)	한국외환은행	일반사무관리회사	SC은행 펀드서비스부
판매회사	스탠다드차타드은행 현대증권 우리투자증권 삼성증권 하나대투증권 신한은행 펀드온라인코리아 교보증권		
상품의 특징	본 상품은 주식형 펀드로서 주식에 60% 이상 투자하고 있습니다. 종합주가지수를 벤치마크로 하고 있으며 적극적인 종목 선정을 통하여 벤치마크대비 초과성과를 얻는 것을 목표로 하고 있습니다. 주식자산 외에 필요에 따라 헤지 혹은 일시적인 편입비 상승을 목적으로 주가지수 선물을 순자산의 10% 이내 범위로 사용하기도 합니다. 한편, 자산의 60%이상 주식에 투자되는 특성상 유가, 환율, 금리 등 다양한 거시변수와 투자된 기업의 고유위험이 수익률에 영향을 미치는 특성을 가지고 있습니다.		

- ☞ 위험등급 : 투자대상 자산의 종류 및 위험도 등을 감안하여 1등급(매우 높은 위험) 부터 5등급(매우 낮은 위험) 까지 투자위험 등급을 5단계로 분류함.
- ☞ 1등급 - 매우 높은 위험, 2등급 - 높은 위험, 3등급 - 중간 위험, 4등급 - 낮은 위험, 5등급 - 매우 낮은 위험

▶ 재산현황

(단위 : 원, 좌/주, %)

마이다스 액티브 증권 투자회사(주식)	전기말	당기말	증감률
자산 총액	6,269,640,880	5,390,007,748	-14.03
부채 총액	110,316,617	232,085,317	110.38
순자산총액	6,159,324,263	5,157,922,431	-16.26
기준가격	1,798.77	1,840.79	2.34

(단위 : 원, %)

종류(Class)별 기준가격 현황	전기말	당기말	증감률
마이다스 액티브 증권 투자회사(주식)C1	1,002.29	1,019.80	1.75
마이다스 액티브 증권 투자회사(주식)A1	869.51	885.95	1.89
마이다스 액티브 증권 투자회사(주식)C4	863.08	878.93	1.84

마이더스 액티브 증권 투자회사(주식)C5	870.79	887.35	1.90
마이더스 액티브 증권 투자회사(주식)Ce	979.38	997.92	1.89
마이더스 액티브 증권 투자회사(주식)C-I	996.62	1,017.62	2.11
마이더스 액티브 증권 투자회사(주식)S	972.04	992.91	2.15

주) 기준가격이란 투자자가 집합투자증권을 입금(매입), 출금(환매)하는 경우 또는 분배금(상환금포함) 수령 시에 적용되는 가격으로 펀드의 순자산총액을 발행된 수익증권 총좌수로 나눈 가격을 말합니다.

※ 분배금내역

액티브증권(주식)A1

(단위 : 백만원, 좌)

분배금 기준일	분배금 지급금액	분배후 수탁고	기준가격(원)		비고
			분배금 지급전	분배금 지급후	
해당사항없음					

액티브증권(주식)C1

(단위 : 백만원, 좌)

분배금 기준일	분배금 지급금액	분배후 수탁고	기준가격(원)		비고
			분배금 지급전	분배금 지급후	
해당사항없음					

액티브증권(주식)C4

(단위 : 백만원, 좌)

분배금 기준일	분배금 지급금액	분배후 수탁고	기준가격(원)		비고
			분배금 지급전	분배금 지급후	
해당사항없음					

액티브증권(주식)C5

(단위 : 백만원, 좌)

분배금 기준일	분배금 지급금액	분배후 수탁고	기준가격(원)		비고
			분배금 지급전	분배금 지급후	
해당사항없음					

액티브증권(주식)Ce

(단위 : 백만원, 좌)

분배금 기준일	분배금 지급금액	분배후 수탁고	기준가격(원)		비고
			분배금 지급전	분배금 지급후	
해당사항없음					

액티브증권(주식)C-I

(단위 : 백만원, 좌)

분배금 기준일	분배금 지급금액	분배후 수탁고	기준가격(원)		비고
			분배금 지급전	분배금 지급후	
해당사항없음					

액티브증권(주식)S

(단위 : 백만원, 좌)

분배금 기준일	분배금 지급금액	분배후 수탁고	기준가격(원)		비고
			분배금 지급전	분배금 지급후	
해당사항없음					

2. 운용경과 및 수익률현황

▶ 운용경과

지난 분기 동안 펀드수익률은 1.89%(클래스 A1 기준)로, 종합주가지수 대비 2.24%포인트 저조한 성과를 기록하였습니다. 종목별로는 삼성SD1, SK하이닉스, 고려아연, 아모레G우선주 등의 수익률이 양호한 흐름을 기록했던 반면 대우조선해양, 유아이엘, CJ헬로비전 등의 수익률이 저조하였습니다. 블루칩배당 포트폴리오 중에서는 SK하이닉스, 기아차 등의 수익률이 양호하였으며 삼성전자, 현대중공업 등의 수익률이 저조하였습니다. 현대차, POSCO 등을 순매수하였으며 삼성전자, SK이노베이션, 현대중공업 등을 순매도하였습니다. 마이더스 고배당주 중에서는 한화손해보험, 신세계인테리어 등 수익률이 양호하였으며 유아이엘, 메가스터디 등의 수익률이 부진하였습니다. 지난 분기에는 바이오랜드, 로엔 등을 순매수하였으며 메가스터디, 테스 등을 순매도하였습니다.

▶ 투자환경 및 운용계획

경기상황의 개선폭이 기대보다 크지 않으며, 물가상승률이 위협적으로 오르는 상황이 아니기 때문에 현재의 저금리 상태가 지속될 가능성이 높다고 판단됩니다. 이에 따라 증시의 유동성은 충분히 공급될 수 있는 여건이 마련되어 있다고 판단하고 있으며, 현재의 저성장 환경에서는 고성장하는 기업에 보다 많은 프리미엄을 주는 구간으로 보고 있습니다. 특별히 성장하는 산업군이 확연히 보이지 않음에 따라 개별 종목별로 접근하는 '바텀업 어프로치'를 통해서 투자에 나서는 것이 리스크를 줄일 수 있는 방법이라 생각합니다. 이후 금리의 상승이 예상되거나 경기상황이 개선되면서 물가상승률이 상승하는 구간에 대비한 시나리오 역시 기대보다는 늦어질 수 있으나 항상 고려해야 할 사항이라고 생각되며 이러한 경우에는 경기민감주에 보다 높은 비중을 투자할 계획입니다. 하지만 현재로서는 견조한 이익 안정성과 성장성을 겸비한 프리미엄이 높은 주식에 투자할 계획입니다.

▶ 기간수익률

(단위 : %)

구분	최근 1개월	최근 3개월	최근 6개월	최근 9개월	최근 1년	최근 2년	최근 3년	최근 5년	설정일
마이다스 액티브 증권 투자회사(주식)	0.27	2.34	3.15	1.36	7.31	8.28	6.37	38.46	458.52
마이다스 액티브 증권 투자회사(주식)C1	0.07	1.75	1.98	-0.37	-	-	-	-	5.07
마이다스 액티브 증권 투자회사(주식)A1	0.12	1.89	2.26	0.03	5.45	4.55	0.97	26.92	11.62
마이다스 액티브 증권 투자회사(주식)C4	0.10	1.84	2.15	-0.14	5.21	4.08	0.29	-	0.87
마이다스 액티브 증권 투자회사(주식)C5	0.12	1.90	2.29	0.08	5.52	4.66	1.10	-	1.91
마이다스 액티브 증권 투자회사(주식)Ce	0.12	1.89	2.27	0.04	5.46	4.58	-	-	1.25
마이다스 액티브 증권 투자회사(주식)C-I	0.19	2.11	2.69	0.68	6.35	-	-	-	1.76
마이다스 액티브 증권 투자회사(주식)S	0.20	2.15	-	-	-	-	-	-	-0.71
비교지수	1.22	4.13	5.65	2.33	7.81	6.72	8.65	28.88	259.25

비교지수(Benchmark) = KOSPI 100%

* 위 투자실적은 과거 성과를 나타낼 뿐 미래의 운용성과를 보장하는 것은 아닙니다.

▶ 연평균 수익률

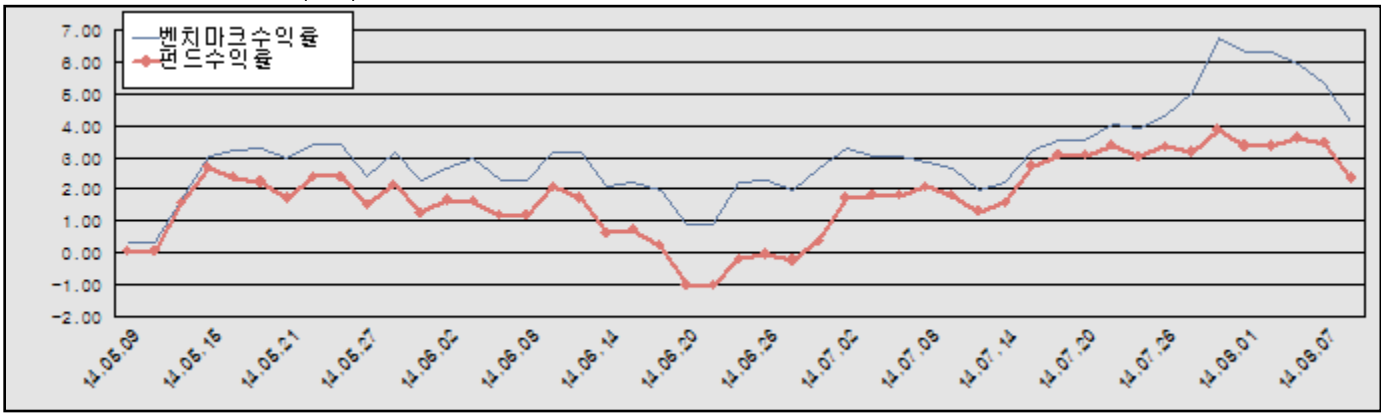
(단위 : %)

구분	최근 1년	최근 2년	최근 3년	최근 5년
마이다스 액티브 증권 투자회사(주식)	7.31	4.06	2.08	6.72
마이다스 액티브 증권 투자회사(주식)C1	-	-	-	-
마이다스 액티브 증권 투자회사(주식)A1	5.45	2.25	0.32	4.88
마이다스 액티브 증권 투자회사(주식)C4	5.21	2.02	0.10	-
마이다스 액티브 증권 투자회사(주식)C5	5.52	2.30	0.37	-
마이다스 액티브 증권 투자회사(주식)Ce	5.46	2.26	-	-
마이다스 액티브 증권 투자회사(주식)C-I	6.35	-	-	-
마이다스 액티브 증권 투자회사(주식)S	-	-	-	-
비교지수	7.81	3.30	2.80	5.20

비교지수(Benchmark) = KOSPI 100%

* 위 투자실적은 과거 성과를 나타낼 뿐 미래의 운용성과를 보장하는 것은 아닙니다.

마이더스 액티브 증권 투자회사(주식)



비교지수(Benchmark) = KOSPI 100%

* 위 투자실적은 과거 성과를 나타낼 뿐 미래의 운용성과를 보장하는 것은 아닙니다.

▶ 손익현황

마이더스 액티브 증권 투자회사(주식)

(단위 : 백만원)

구분	증권				파생상품		부동산	특별자산		단기대출 및 예금	기타	손익합계
	주식	채권	어음	집합투자증권	장내	장외		실물자산	기타			
당기손익	161	-	-	-	-	-	-	-	-	0	-18	143
전기손익	91	-	-	-	-	-	-	-	-	0	-16	75

3. 자산현황

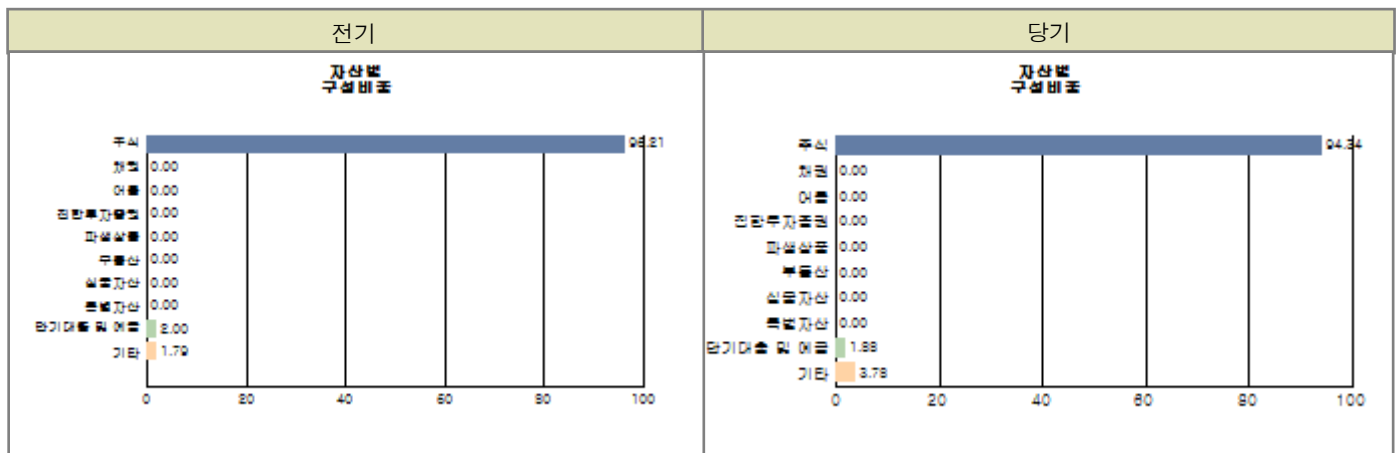
▶ 자산구성현황

마이더스 액티브 증권 투자회사(주식)

(단위 : 백만원, %)

통화별 구분	증권				파생상품		부동산	특별자산		단기대출 및 예금	기타	자산총액
	주식	채권	어음 및 기타증권	집합투자증권	장내	장외		실물자산	기타			
원화	5,085 (94.34)	-	-	-	-	-	-	-	-	102 (1.88)	204 (3.78)	5,390 (100.00)
합계	5,085 (94.34)	-	-	-	-	-	-	-	-	102 (1.88)	204 (3.78)	5,390 (100.00)

※ ()내는 자산총액에 대한 비중. 다만 클래스 펀드인 경우, 클래스운용펀드의 투자비중을 뜻함.



주) 위 자산구성 그래프는 클래스운용펀드 기준의 구성현황 입니다.

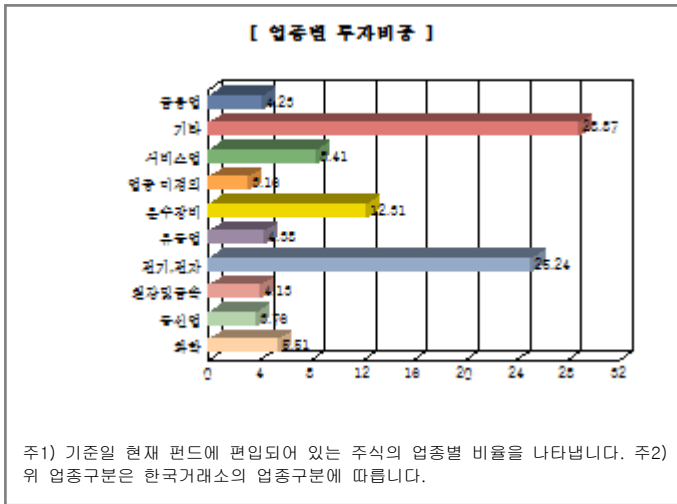
▶ 업종별, 국가별 투자비중

종 목	비 중(%)	종 목	비 중(%)
삼성전자	16.89	현대차	4.97
SK하이닉스	4.07	사조산업	3.16
POSCO	3.04	LG화학	2.98
기아차	2.83	KB금융	2.54
유아이엘	2.38	CJ	2.20

※ 비중 : 펀드내 주식 총액중 해당 종목이 차지하는 비중

종 목	비 중(%)	종 목	비 중(%)
전기, 전자	25.24	운수장비	12.31
서비스업	8.41	화학	5.51
유통업	4.38	금융업	4.23
철강및금속	4.13	통신업	3.76
업종 미정의	3.16	기타	28.87

※ 비중 : 펀드내 주식 총액중 해당 종목이 차지하는 비중



▶ 투자대상 상위 10종목

구분	종목명	비중	구분	종목명	비중		
1	주식	삼성전자	15.93	2	주식	현대차	4.68
3	주식	SK하이닉스	3.84	4	주식	사조산업	2.98
5	주식	POSCO	2.87	6	주식	LG화학	2.81
7	주식	기아차	2.67	8	주식	KB금융	2.39
9	주식	유아이엘	2.25	10	주식	CJ	2.08

※ 비중 : 펀드내 순자산 총액중 해당 종목이 차지하는 비중

* 보다 상세한 투자대상자산 내역은 금융투자협회 전자공시사이트의 펀드 분기영업보고서 및 결산보고서를 참고하실 수 있습니다. (인터넷주소 <http://dis.kofia.or.kr>) 단, 협회 전자공시사이트에서 조회한 분기영업보고서 및 결산보고서는 본 자산운용보고서와 작성기준일이 상이할 수 있습니다.

▼ 각 자산별 보유종목 내역

▶ 주식

■ 상위 5개 종목

마이다스 액티브 증권 투자회사(주식)

(단위 : 주.원.%)

종목	보유수량	평가금액	비중
삼성전자	687	858,750,000	16.89
현대차	1,105	252,492,500	4.97
SK하이닉스	4,677	206,723,400	4.07
사조산업	4,048	160,705,600	3.16
POSCO	483	154,560,000	3.04

※ 비중 : 펀드내 주식 총액중 해당 종목이 차지하는 비중

▶ 채권

해당사항 없음

▶ 어음

해당사항 없음

▶ 집합투자증권

해당사항 없음

▶ 장내파생상품

해당사항 없음

▶ 장외파생상품

해당사항 없음

▶ 부동산(임대)

해당사항 없음

▶ 부동산(자금대여 및 차입)

해당사항 없음

▶ 특별자산

해당사항 없음

▶ 유동성

마이다스 액티브 증권 투자회사(주식)

종류	금융기관	대출(예금)일자	대출(예금)액	적용금리	만기일	비고
예금	한국외환은행		101,578,870	0.10		

※ 상위 5개 종목만 기재함.

▶ 기타

해당사항 없음

4. 투자운용전문인력 현황

▶ 운용전문인력

(단위 : 개, 백만원)

성명	운용개시일	직위	운용중인 다른 펀드 현황		주요 경력 및 운용내역(최근5년)	협회등록번호
			펀드 수	운용 규모		

김현중	2013-04-24	팀장	1	2,466	고려대학교 경영학과, 동양종합금융증권, 現 마이다스에셋자산운용 주식운용파트 팀장 주요운용펀드 : 마이다스백년대계어려이적립식증권투자(주)	2110000183
신진호	2012-05-02	C10	12	222,111	고려대 경영대 석사, 한양증권, 現 마이다스에셋자산운용 주식운용파트 C10 주요운용펀드 : 마이다스액티브증권투자회사(주식)	2109000535

주) 성명이 굵은 글씨로 표시된 것이 책임운용전문인력이며, '책임운용전문인력'이란 운용전문인력 중 투자전략수립 및 투자 의사결정 등에 있어 주도적이고 핵심적인 역할을 수행하는 자를 말합니다.

※ 성과보수가 있는 펀드 및 투자일임계약 운용규모

김현중 : 없음

신진호 : 펀드수(1) 운용규모(1,317,251) (단위:개, 백만원)

▶ 운용전문인력 변경내역

기간	운용전문인력
2001-03-06 ~ 2012-05-01	허필석
2011-04-01 ~ 2012-05-01	채경섭
2012-05-02 ~ 2013-04-23	김진태
2012-05-02 ~ 현재	신진호
2013-04-24 ~ 현재	김현중

5. 비용현황

▶ 보수 및 비용 지급현황

마이다스 액티브 증권 투자회사(주식)

(단위 : 백만원,%)

구분	전기		당기		비고
	금액	비율(%)*	금액	비율(%)*	
자산운용사	-	-	-	-	
판매회사	-	-	-	-	
펀드재산보관(신탁업자)	-	-	-	-	
일반사무관리회사	-	-	-	-	
보수 합계	-	-	-	-	
기타비용**	1	0.02	1	0.02	
매매 중개 수수료	단순매매/중개수수료	2	3	0.06	
	조사분석업무 등 서비스수수료	6	9	0.16	
	합계	8	12	0.22	
증권거래세	14	0.21	19	0.34	

마이다스 액티브 증권 투자회사(주식)C1

(단위 : 백만원,%)

구분	전기		당기		비고
	금액	비율(%)*	금액	비율(%)*	
자산운용사	0	0.19	0	0.19	
판매회사	0	0.36	0	0.38	
펀드재산보관(신탁업자)	0	0.00	0	0.00	
일반사무관리회사	0	0.01	0	0.01	
보수 합계	0	0.56	0	0.58	
기타비용**	-	-	-	-	
매매 중개 수수료	단순매매/중개수수료	-	-	-	
	조사분석업무 등 서비스수수료	-	-	-	
	합계	-	-	-	
증권거래세	-	-	-	-	

마이더스 액티브 증권 투자회사(주식)A1

(단위 : 백만원,%)

구분	전기		당기		비고
	금액	비율(%)*	금액	비율(%)*	
자산운용사	0	0.19	0	0.20	
판매회사	0	0.22	0	0.23	
펀드재산보관(신탁업자)	0	0.01	0	0.01	
일반사무관리회사	0	0.01	0	0.01	
보수 합계	1	0.42	1	0.44	
기타비용**	0	0.00	0	0.00	
매매 중개 수수료	단순매매/중개수수료	-	-	-	
	조사분석업무 등 서비스수수료	-	-	-	
	합계	-	-	-	
증권거래세	-	-	-	-	

마이더스 액티브 증권 투자회사(주식)C4

(단위 : 백만원,%)

구분	전기		당기		비고
	금액	비율(%)*	금액	비율(%)*	
자산운용사	0	0.19	0	0.19	
판매회사	0	0.27	0	0.28	
펀드재산보관(신탁업자)	0	0.01	0	0.01	
일반사무관리회사	0	0.01	0	0.01	
보수 합계	0	0.48	0	0.49	
기타비용**	-	-	-	-	
매매 중개 수수료	단순매매/중개수수료	-	-	-	
	조사분석업무 등 서비스수수료	-	-	-	
	합계	-	-	-	
증권거래세	-	-	-	-	

마이더스 액티브 증권 투자회사(주식)C5

(단위 : 백만원,%)

구분	전기		당기		비고
	금액	비율(%)*	금액	비율(%)*	
자산운용사	10	0.19	8	0.20	
판매회사	11	0.20	9	0.22	
펀드재산보관(신탁업자)	0	0.01	0	0.01	
일반사무관리회사	0	0.01	0	0.01	
보수 합계	22	0.41	18	0.43	
기타비용**	0	0.00	0	0.00	
매매 중개 수수료	단순매매/중개수수료	-	-	-	
	조사분석업무 등 서비스수수료	-	-	-	
	합계	-	-	-	
증권거래세	-	-	-	-	

마이더스 액티브 증권 투자회사(주식)Ce

(단위 : 백만원,%)

구분	전기		당기		비고
	금액	비율(%)*	금액	비율(%)*	
자산운용사	0	0.19	0	0.19	
판매회사	0	0.22	0	0.23	
펀드재산보관(신탁업자)	0	0.01	0	0.01	
일반사무관리회사	0	0.01	0	0.01	
보수 합계	0	0.42	0	0.44	
기타비용**	-	-	-	-	
매매 중개 수수료	단순매매/중개수수료	-	-	-	
	조사분석업무 등 서비스수수료	-	-	-	
	합계	-	-	-	
증권거래세	-	-	-	-	

마이더스 액티브 증권 투자회사(주식)C-1

(단위 : 백만원,%)

구분	전기		당기		비고
	금액	비율(%)*	금액	비율(%)*	
자산운용사	2	0.19	2	0.20	
판매회사	0	0.01	0	0.01	
펀드재산보관(신탁업자)	0	0.01	0	0.01	
일반사무관리회사	0	0.01	0	0.01	
보수 합계	2	0.22	2	0.22	
기타비용**	0	0.00	0	0.00	
매매 중개 수수료	단순매매/중개수수료	-	-	-	
	조사분석업무 등 서비스수수료	-	-	-	
	합계	-	-	-	
증권거래세	-	-	-	-	

마이더스 액티브 증권 투자회사(주식)S

(단위 : 백만원,%)

구분	전기		당기		비고
	금액	비율(%)*	금액	비율(%)*	
자산운용사	0	0.03	0	0.19	
판매회사	-	-	-	-	
펀드재산보관(신탁업자)	-	-	-	-	
일반사무관리회사	-	-	-	-	
보수 합계	0	0.03	0	0.19	
기타비용**	-	-	-	-	
매매 중개 수수료	단순매매/중개수수료	-	-	-	
	조사분석업무 등 서비스수수료	-	-	-	
	합계	-	-	-	
증권거래세	-	-	-	-	

* 펀드의 순자산평잔 대비 비율

** 기타비용이란 회계감사비용, 증권 등의 예약 및 결제비용 등 펀드에서 경상적/반복적으로 지출된 비용으로서 매매/중개수수료는 제외한 것입니다.

▶ 총보수비용 비율

마이더스 액티브 증권 투자회사(주식)

(단위 : 연환산, %)

구분	해당 펀드		상위펀드 비용 합산	
	총보수,비용비율	매매,중개수수료 비율	합성 총보수,비용비율	매매,중개수수료 비율
전기	0.07	0.48	0.07	0.48
당기	0.09	0.88	0.09	0.88

마이더스 액티브 증권 투자회사(주식)C1

(단위 : 연환산, %)

구분	해당 펀드		상위펀드 비용 합산	
	총보수,비용비율	매매,중개수수료 비율	합성 총보수,비용비율	매매,중개수수료 비율
전기	2.29	-	2.37	0.47
당기	2.30	-	2.39	0.90

마이더스 액티브 증권 투자회사(주식)A1

(단위 : 연환산, %)

구분	해당 펀드		상위펀드 비용 합산	
	총보수,비용비율	매매,중개수수료 비율	합성 총보수,비용비율	매매,중개수수료 비율
전기	1.74	-	1.82	0.48
당기	1.74	-	1.83	0.89

마이더스 액티브 증권 투자회사(주식)C4

(단위 : 연환산, %)

구분	해당 펀드		상위펀드 비용 합산	
	총보수,비용비율	매매,중개수수료 비율	합성 총보수,비용비율	매매,중개수수료 비율
전기	1.96	-	2.04	0.49
당기	1.95	-	2.04	0.88

마이더스 액티브 증권 투자회사(주식)C5

(단위 : 연환산, %)

구분	해당 펀드		상위펀드 비용 합산	
	총보수,비용비율	매매,중개수수료 비율	합성 총보수,비용비율	매매,중개수수료 비율
전기	1.68	-	1.75	0.48
당기	1.70	-	1.78	0.88

마이더스 액티브 증권 투자회사(주식)C6

(단위 : 연환산, %)

구분	해당 펀드		상위펀드 비용 합산	
	총보수,비용비율	매매,중개수수료 비율	합성 총보수,비용비율	매매,중개수수료 비율
전기	1.73	-	1.81	0.48
당기	1.73	-	1.82	0.89

마이더스 액티브 증권 투자회사(주식)C-I

(단위 : 연환산, %)

구분	해당 펀드		상위펀드 비용 합산	
	총보수,비용비율	매매,중개수수료 비율	합성 총보수,비용비율	매매,중개수수료 비율
전기	0.89	-	0.97	0.48
당기	0.89	-	0.98	0.88

마이더스 액티브 증권 투자회사(주식)S

(단위 : 연환산, %)

구분	해당 펀드		상위펀드 비용 합산	
	총보수,비용비율	매매,중개수수료 비율	합성 총보수,비용비율	매매,중개수수료 비율
전기	0.74	-	0.82	0.43
당기	0.74	-	0.82	0.89

주1) 총보수·비용비율(Total Expense Ratio)이란 운용보수 등 펀드에서 부담하는 '보수'와 '기타비용' 총액을 순자산 연평균(보수,비용 차감전 기준)으로 나눈 비율로서 해당 운용기간 중 투자자가 부담한 총 보수,비용수준을 나타냅니다.

주2) 매매/중개수수료 비율이란 매매/중개수수료를 순자산 연평균액(보수,비용 차감전 기준)으로 나눈 비율로서 해당 운용기간 중 투자자가 부담한 매매/중개수수료의 수준을 나타냅니다.

6. 투자자산매매내역

▶ 매매주식규모 및 회전을

마이더스 액티브 증권 투자회사(주식)

(단위 : 주,원,%)

매수		매도		매매회전율	
수량	금액	수량	금액	3개월	연환산
275,257	5,172,232,990	230,427	6,300,426,260	116.02	465.35

※ 매매회전율이란 해당 운용기간 중 매도한 주식금액의 총액을 그 해당 운용기간 중 보유한 주식의 평균가액으로 나눈 비율.

※ 매매회전율이 높을 경우 매매거래수수료(0.1%내외) 및 증권거래세(매도시 0.3%) 발생으로 실제 투자자가 부담하게 되는 펀드비용이 증가합니다.

▶ 최근 3분기 매매회전율 추이

마이더스 액티브 증권 투자회사(주식)

(단위 : %)

2014-05-09 ~ 2014-08-08	2014-02-09 ~ 2014-05-08	2013-11-09 ~ 2014-02-08
116.02	72.40	46.89