

# MIDAS ASSET

마이다스에셋자산운용

## 자산운용보고서

### 마이다스 월드 In Best 증권 자투자신탁

운용기간 2014.04.26 ~ 2014.07.25

Midas International Asset Management Ltd.

[www.midasasset.com](http://www.midasasset.com)

이 자산운용보고서는 자본시장과 금융투자업에 관한 법률에 의거 자산운용회사가 작성하며, 투자자가 가입한 상품의 특정기간(3개월, 단, MMF는 1개월) 동안의 자산운용에 대한 결과를 요약하여 제공하는 보고서입니다. 이 자산운용보고서의 내용은 고객님의 가입하신 펀드 전체에 관한 내용으로, 고객님의 개인별 수익률 정보 확인 및 변경사항은 가입하신 판매회사를 통하여 확인하시기 바랍니다.

# 공지사항

고객님이 가입하신 펀드는 『자본시장과 금융투자업에 관한 법률(간투법에서 전환)』의 적용을 받습니다.

이 보고서는 자본시장법에 의해 마이다스 월드 In Best 증권 자투자신탁 1호(주식-재간접형)의 자산운용사인 마이다스에셋자산운용이 작성하여 펀드자산보관자(신탁업자)인 'NH농협은행(주)'의 확인을 받아 판매회사를 통해 투자자에게 제공됩니다. 다만 일괄 예약된 펀드의 펀드자산보관자(신탁업자) 확인기간은 일괄 예약된 날 이후 기간에 한합니다.

각종 보고서 확인 : 마이다스에셋자산운용 <http://www.midasasset.com>  
 금융투자협회 <http://dis.fundservice.net>

## 1. 펀드의 개요

### ▶ 기본정보

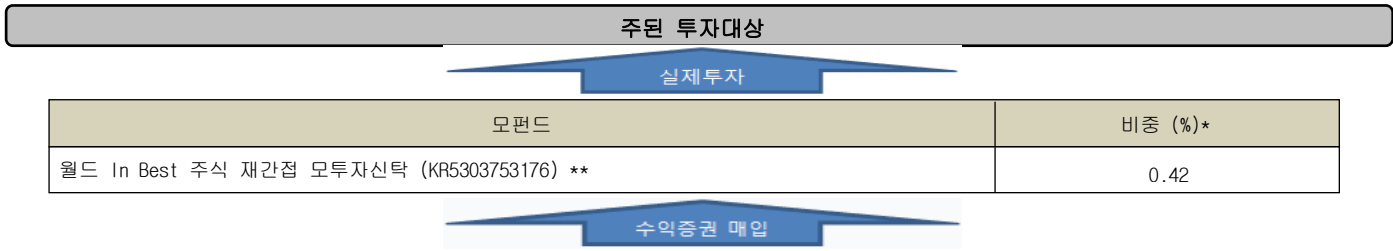
**위험등급 : 1등급**

펀드명칭		금융투자협회 펀드코드	
마이다스 월드 In Best 증권 자투자신탁 1호(주식-재간접형)		75319	
마이다스 월드 In Best 증권 자투자신탁 1호(주식-재간접형)A1		AP281	
마이다스 월드 In Best 증권 자투자신탁 1호(주식-재간접형)S		AP282	
펀드의 종류	투자신탁/증권(재간접형)/추가형/개방형/종류형/모자형	최초설정일	2007-10-26
운용기간	3개월(2014-04-26 ~ 2014-07-25)	존속기간	추가형
자산운용사	마이다스에셋자산운용		
펀드자산보관(신탁업자)	NH농협은행(주)	일반사무관리회사	SC펀드서비스
판매회사	NH농협은행(주) 펀드온라인코리아 키움증권		
상품의 특징	본 펀드는 펀드 하나로 국내 및 해외 주식시장에 쉽게 분산 투자할 수 있는 상품으로서 글로벌 증시분석을 통해 성장성이 높은 유망지역/국가에 투자하는 펀드와 테마형 펀드에 주로 투자하면서 국내주식에도 일부 투자합니다. 이에 따라 주가 변동에 따른 손익과 환율, 금리 등 다양한 거시경제변수가 수익률에 영향을 미치며 이와 관련된 투자위험에 노출되어 있습니다.		

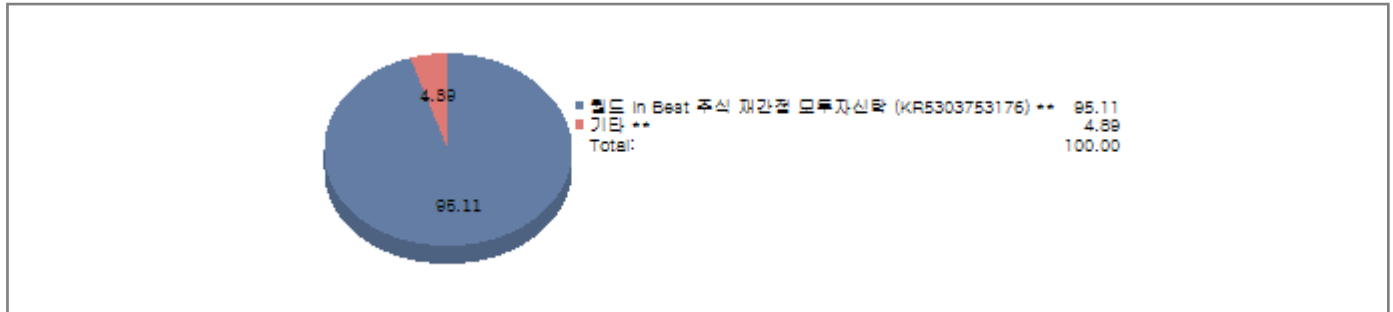
☞ 위험등급 : 투자대상 자산의 종류 및 위험도 등을 감안하여 1등급(매우 높은 위험) 부터 5등급(매우 낮은 위험) 까지 투자위험 등급을 5단계로 분류함.

☞ 1등급 - 매우 높은 위험, 2등급 - 높은 위험, 3등급 - 중간 위험, 4등급 - 낮은 위험, 5등급 - 매우 낮은 위험

▶ 펀드 구성



마이더스 월드 In Best 증권 자투자신탁 1호(주식-재간접형)



주) 위의 도표 및 그림은 현재 투자자가 가입하고 있는 자펀드만을 대상으로 보여주고 있습니다.  
 \* 자펀드가 각 모펀드에서 차지하고 있는 비중을 나타냅니다.  
 \*\* 자펀드 자산현황을 100으로 가정하였을 때 각 모펀드의 집합투자증권을 얼마만큼 투자하고 있는지를 보여줍니다.

↓ 수익증권 매입

종류형 펀드	종류(Class)별	A	B	C	D	E	F	H	I	P	W	J	기타
	비중(%)***	99.97	-	-	-	-	-	-	-	-	-	-	0.03

\*\*\* 자펀드에 편입되어 있는 각 종류(Class)별 구성비중을 나타낸 수치입니다.

▶ 재산현황

(단위 : 원, 좌/주, %)

마이더스 월드 In Best 증권 자투자신탁 1호(주식-재간접형)	전기말	당기말	증감률
자산 총액	185,751,384	173,572,895	-6.56
부채 총액	0	0	0.00
순자산총액	185,751,384	173,572,895	-6.56
기준가격	874.17	911.27	4.24

(단위 : 원, 좌/주, %)

월드 In Best 주식 재간접 모투자신탁	전기말	당기말	증감률
자산 총액	37,795,774,819	39,226,058,302	3.78
부채 총액	125,648,774	364,064,114	189.75
순자산총액	37,670,126,045	38,861,994,188	3.16
기준가격	929.16	970.71	4.47

(단위 : 원, %)

종류(Class)별 기준가격 현황	전기말	당기말	증감률
마이더스 월드 In Best 증권 자투자신탁 1호(주식-재간접형)A1	871.36	905.48	3.92
마이더스 월드 In Best 증권 자투자신탁 1호(주식-재간접형)S	989.88	1,031.88	4.24

주) 기준가격이란 투자자가 집합투자증권을 입금(매입), 출금(환매)하는 경우 또는 분배금(상환금포함) 수령 시에 적용되는 가격으로 펀드의 순자산총액을 발행된 수익증권 총좌수로 나눈 가격을 말합니다.

※ 분배금내역

월드 IB증권자1주-재A1

(단위 : 백만원, 좌)

분배금 기준일	분배금 지급금액	분배후 수탁고	기준가격(원)		비고
			분배금 지급전	분배금 지급후	
해당사항없음					

월드 IB증권자1주-재S

(단위 : 백만원, 좌)

분배금 기준일	분배금 지급금액	분배후 수탁고	기준가격(원)		비고
			분배금 지급전	분배금 지급후	
해당사항없음					

## 2. 운용경과 및 수익률현황

### ▶ 운용경과

지난 3개월 펀드수익률은 3.92%(클래스 A1 기준)로 종합주가지수 대비 0.76%포인트 우수한 성과를 기록했습니다. 전체펀드의 42%를 차지하는 국내 주식운용 부문은 4.08% 상승하며 종합주가지수 대비 0.92%포인트 초과 상승했으며 57%를 차지하는 수익증권 부문은 4.29% 상승하며 종합주가지수 대비 1.64%포인트 초과 상승했습니다. 국내주식부문은 원화강세로 실적우려가 있는 자동차를 매도하고, 실적 부진이 예상되는 은행업종의 비중 축소한 것이 비교지수 대비 우수한 성과에 기여했습니다. 수익증권 부문은 피델리티 차이나펀드(비중 4%)가 정부의 미니부양책 기대감에 힘입어 17.64%의 높은 상승률을 보였고 미래에셋 친디아 컨슈머펀드(비중 8%)도 6%의 상승률을 기록했습니다. 이와 함께 미래에셋 글로벌컨슈머펀드(비중 7%)와 솔로몬 AP컨슈머펀드가 각각 7%와 6%의 성과를 기록했습니다. 한편, 국내 소프트웨어 주식에 투자하는 TIGER 소프트웨어 ETF(비중 4%)도 7% 이상 상승하며 전체 성과에 긍정적인 영향을 미쳤습니다.

### ▶ 투자환경 및 운용계획

2014년 3분기에는 선진국 경기의 안정적인 회복기조를 근거로 유동성을 공급해왔던 선진국 중앙은행들의 양적완화 회수 가능성에 주목해야 한다고 판단하고 있습니다. 즉, 글로벌 유동성 환경은 하반기에 축소될 가능성이 높아보이며 그간 경기 및 이익 펀더멘탈과 무관하게 상승한 일부 신흥국 증시 및 기업의 가격조정 가능성을 경계하고 있습니다. 국내 주식 부문에서는 중국경기 성장세가 크지는 않을 것이나 춘절 이후 화학제품을 중심으로 재고축적 수요가 있는 만큼 소재/자본재 업종에 대해서 긍정적인 관점을 유지할 것입니다. 더불어, 자동차/은행 업종의 경우 추가하락에 따라 가격 매력이 생긴 만큼, 그 비중을 확대해 나갈 계획입니다. 내수업종 및 일부 개별종목의 경우, 대형주 및 경기민감업종의 이익안정성 훼손 가능성으로 시장대비 높은 프리미엄을 함유하고 있어, 추가적으로 주가가 상승할 시 비중을 축소할 계획입니다. 한편, 수익증권 부문은 여전히 신흥국 대비 선진국의 투자매력이 높다고 판단하고 있습니다. 선진국 중에서도 경기 회복을 주도하는 미국, 일본 등의 투자가치를 높게 평가하고 있으며 관련 지역의 투자 비중을 현재 14%에서 20%까지 지속 확대할 계획입니다. 신흥국의 경우엔 인도와 같이 가파른 턴어라운드가 예상되는 국가에 선별적으로 투자할 생각이며 중국은 중산층 소비 확대 관련 소비주를 긍정적으로 보고 있습니다. 아울러 국내 증시는 최근 이익 개선 강도가 더디게 나타나면서 대형주 중심의 지수 상승이 어렵다고 판단, 지수ETF관련 비중을 스타일별 펀드(배당, 지배구조 개선, 테마(중국 소비, 곡물가격 하락))로 전환할 계획입니다.

### ▶ 기간수익률

(단위 : %)

구분	최근 1개월	최근 3개월	최근 6개월	최근 9개월	최근 1년	최근 2년	최근 3년	최근 5년	설정일
마이더스 월드 In Best 증권 자투자신탁 1호(주식-재간접형)	3.11	4.24	2.98	1.13	6.35	20.75	-3.00	22.63	-8.87
월드 In Best 주식 재간접 모두자신탁	3.29	4.47	3.12	1.46	7.30	23.70	-1.23	28.83	-2.93
마이더스 월드 In Best 증권 자투자신탁 1호(주식-재간접형)A1	3.01	3.92	-	-	-	-	-	-	2.43
마이더스 월드 In Best 증권 자투자신탁 1호(주식-재간접형)S	3.11	4.24	-	-	-	-	-	-	3.19
비교지수	2.63	3.15	4.81	-0.03	6.51	14.95	-5.42	35.36	2.89

비교지수(Benchmark) = KOSPI 100%

\* 위 투자실적은 과거 성과를 나타낼 뿐 미래의 운용성과를 보장하는 것은 아닙니다.

▶ 연평균 수익률

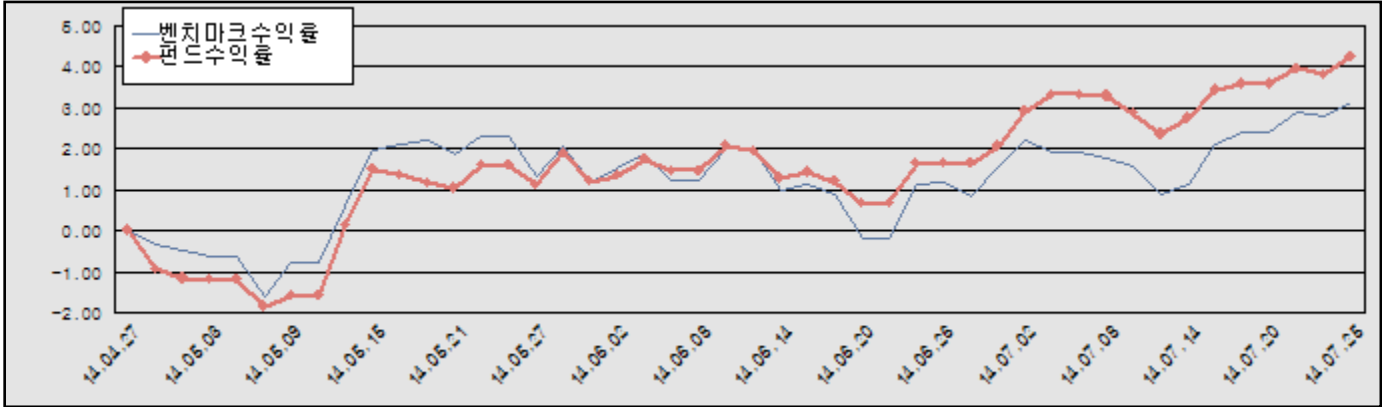
(단위 : %)

구분	최근 1년	최근 2년	최근 3년	최근 5년
마이다스 월드 In Best 증권 자투자신탁 1호(주식-재간접형)	6.35	9.89	-1.01	4.16
월드 In Best 주식 재간접 모두자산탁	7.30	11.22	-0.41	5.20
마이다스 월드 In Best 증권 자투자신탁 1호(주식-재간접형)A1	-	-	-	-
마이다스 월드 In Best 증권 자투자신탁 1호(주식-재간접형)S	-	-	-	-
비교지수	6.51	7.22	-1.84	6.24

비교지수(Benchmark) = KOSPI 100%

\* 위 투자실적은 과거 성과를 나타낼 뿐 미래의 운용성과를 보장하는 것은 아닙니다.

마이다스 월드 In Best 증권 자투자신탁 1호(주식-재간접형)



비교지수(Benchmark) = KOSPI 100%

\* 위 투자실적은 과거 성과를 나타낼 뿐 미래의 운용성과를 보장하는 것은 아닙니다.

▶ 손익현황

마이다스 월드 In Best 증권 자투자신탁 1호(주식-재간접형)

(단위 : 백만원)

구분	증권				파생상품		부동산	특별자산		단기대출 및 예금	기타	손익합계
	주식	채권	어음	집합투자 증권	장내	장외		실물자산	기타			
당기손익	-	-	-	8	-	-	-	-	-	0	-	8
전기손익	-	-	-	-2	-	-	-	-	-	0	0	-2

월드 In Best 주식 재간접 모두자산탁

(단위 : 백만원)

구분	증권				파생상품		부동산	특별자산		단기대출 및 예금	기타	손익합계
	주식	채권	어음	집합투자 증권	장내	장외		실물자산	기타			
당기손익	590	-	2	1,041	-	-	-	-	-	1	35	1,669
전기손익	209	-	1	-668	-	-	-	-	-	2	-35	-491

### 3. 자산현황

▶ 자산구성현황

마이다스 월드 In Best 증권 자투자신탁 1호(주식-재간접형)

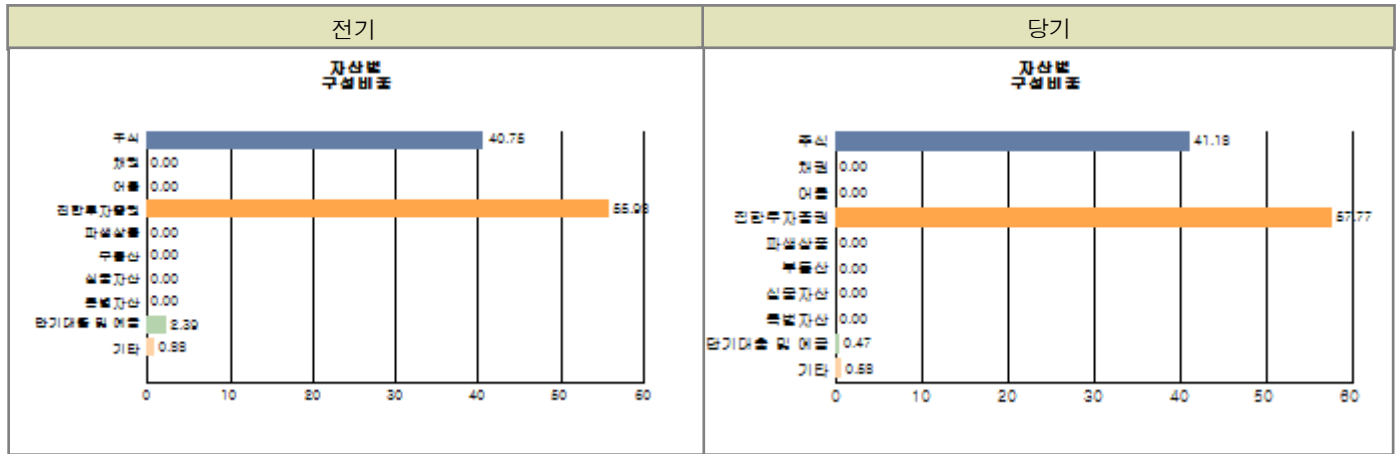
(단위 : 백만원, %)

통화별 구분	증권				파생상품		부동산	특별자산		단기대출 및 예금	기타	자산총액
	주식	채권	어음 및 기타증권	집합투자 증권	장내	장외		실물자산	기타			
KRW	-	-	-	165 (95.11)	-	-	-	-	-	8 (4.89)	-	174 (100.00)
합계	-	-	-	165 (95.11)	-	-	-	-	-	8 (4.89)	-	174 (100.00)

※ ( )내는 자산총액에 대한 비중. 다만 클래스 펀드인 경우, 클래스운용펀드의 투자비중을 뜻함.

통화별 구분	증권				파생상품		부동산	특별자산		단기대출 및 예금	기타	자산총액
	주식	채권	어음 및 기타증권	집합투자증권	장내	장외		실물자산	기타			
KRW	16,153 (41.18)	-	-	22,660 (57.77)	-	-	-	-	-	187 (0.47)	226 (0.58)	39,226 (100.00)
합계	16,153 (41.18)	-	-	22,660 (57.77)	-	-	-	-	-	187 (0.47)	226 (0.58)	39,226 (100.00)

※ ( )내는 자산총액에 대한 비중. 다만 클래스 펀드인 경우, 클래스운용펀드의 투자비중을 뜻함.



주) 위 자산구성 그래프는 모펀드 기준의 구성현황입니다.

▶ 업종별, 국가별 투자비중

월드 In Best 주식 재간접 모두자산탁

주식투자 상위 10종목

종 목	비 중(%)	종 목	비 중(%)
삼성전자	13.45	SK하이닉스	6.09
삼성물산	4.17	현대차	3.48
제일기획	3.12	코웨이	2.89
현대리바트	2.82	현대위아	2.51
NAVER	2.48	현대글로벌비스	2.32

※ 비중 : 펀드내 주식 총액중 해당 종목이 차지하는 비중

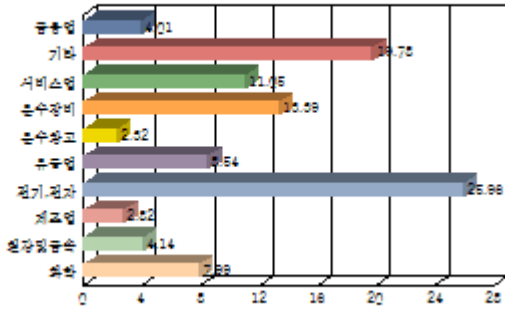
월드 In Best 주식 재간접 모두자산탁

업종별 투자비중

종 목	비 중(%)	종 목	비 중(%)
전기, 전자	25.96	운수장비	13.39
서비스업	11.05	유통업	8.54
화학	7.99	철강및금속	4.14
금융업	4.01	제조업	2.82
운수창고	2.32	기타	19.78

※ 비중 : 펀드내 주식 총액중 해당 종목이 차지하는 비중

[ 업종별 투자비중 ]



주1) 기준일 현재 펀드에 편입되어 있는 주식의 업종별 비율을 나타냅니다. 주2) 위 업종구분은 한국거래소의 업종구분에 따릅니다.

▶ 환헤지에 관한 사항

마이더스 월드 In Best 증권 자투자신탁 1호(주식-재간접형)

(단위 : %, 원)

투자설명서상의 목표 환헤지 비율	환헤지 비율	환헤지 비용
-	-	-

주) 환헤지란 환율 변동으로 인한 외화표시자산의 가치변동위험을 선물환계약 등을 이용하여 줄이는 것을 말하며, 환헤지 비율은 기준일 현재 펀드에서 보유하고 있는 총 외화자산의 평가액 대비, 환헤지 규모를 비율로 표시한 것을 말합니다.

▶ 투자대상 상위 10종목

월드 In Best 주식 재간접 모두자신탁

(단위 : %)

구분	종목명	비중	구분	종목명	비중
1	집합투자증권 KODEX 200	15.94	2	집합투자증권 미래친디아권슈1주CI	7.92
3	집합투자증권 미래글로벌컨슈머C-i	6.88	4	집합투자증권 KODEX 레버리지	5.81
5	집합투자증권 솔로몬AP권슈머주1-I	5.75	6	주식 삼성전자	5.54
7	집합투자증권 피델리티재팬자(주)I	4.06	8	집합투자증권 TIGER 소프트웨어	3.83
9	집합투자증권 피델리티차이나주자I	3.63	10	주식 SK하이닉스	2.51

※ 비중 : 펀드내 순자산 총액중 해당 종목이 차지하는 비중

\* 보다 상세한 투자대상자산 내역은 금융투자협회 전자공시사이트의 펀드 분기영업보고서 및 결산보고서를 참고하실 수 있습니다. (인터넷주소 <http://dis.kofia.or.kr>) 단, 협회 전자공시사이트에서 조회한 분기영업보고서 및 결산보고서는 본 자산운용보고서와 작성기준일이 상이할 수 있습니다.

▼ 각 자산별 보유종목 내역

▶ 주식

■ 상위 5개 종목

월드 In Best 주식 재간접 모두자신탁

(단위 : 주, 원, %)

종목	보유수량	평가금액	비중
삼성전자	1,603	2,172,065,000	13.45
SK하이닉스	20,700	983,250,000	6.09
삼성물산	9,223	673,279,000	4.17
현대차	2,469	561,697,500	3.48
제일기획	22,773	504,421,950	3.12

※ 비중 : 펀드내 주식 총액중 해당 종목이 차지하는 비중

▶ 채권

해당사항 없음

▶ **어음**

해당사항 없음

▶ **집합투자증권**

■ **상위 5개 종목**

**마이더스 월드 In Best 증권 자투자신탁 1호(주식-재간접형)**

(단위 : 원)

종 목	종류	자산운용사	설정원본	순자산금액	취득일	비 중
월드In Best주식모	수익증권	마이더스에셋자산운용	162,732,647	165,081,845	2007-10-27	0.42

※ 비중 : 자펀드가 해당 모펀드에서 차지하는 비중

**월드 In Best 주식 재간접 모투자신탁**

(단위 : 원)

종 목	종류	자산운용사	설정원본	순자산금액	취득일	비 중
KODEX 200	수익증권	마이더스에셋자산운용	6,317,193,670	6,252,693,500	2011-08-23	27.59
미래천디아권슈1주CI	수익증권	미래에셋자산운용	3,239,453,973	3,108,505,716	2013-05-07	13.72
미래글로벌벤처슈머C-i	수익증권	미래에셋자산운용	2,711,119,853	2,697,498,499	2013-11-18	11.90
KODEX 레버리지	수익증권	마이더스에셋자산운용	2,297,179,010	2,277,804,275	2013-10-28	10.05
솔로몬AP권슈머주1-I	수익증권	미래에셋자산운용	2,146,387,186	2,255,448,397	2007-11-27	9.95

※ 비중 : 보유한 전체 집합투자증권 중 해당 수익증권이 차지하는 비중

▶ **장내파생상품**

해당사항 없음

▶ **장외파생상품**

해당사항 없음

▶ **부동산(임대)**

해당사항 없음

▶ **부동산(자금대여 및 차입)**

해당사항 없음

▶ **특별자산**

해당사항 없음

▶ **유동성**

**마이더스 월드 In Best 증권 자투자신탁 1호(주식-재간접형)**

종류	금융기관	대출(예금)일자	대출(예금)액	적용금리	만기일	비고
예금	NH농협은행(주)		8,491,050	2.07		

※ 상위 5개 종목만 기재함.

**월드 In Best 주식 재간접 모투자신탁**

종류	금융기관	대출(예금)일자	대출(예금)액	적용금리	만기일	비고
예금	NH농협은행(주)		186,908,935	2.07		

※ 상위 5개 종목만 기재함.

▶ **기타**

해당사항 없음



## 4. 투자운용전문인력 현황

### ▶ 운용전문인력

(단위 : 개, 백만원)

성명	운용개시일	직위	운용중인 다른 펀드 현황		주요 경력 및 운용내역(최근5년)	협회등록번호
			펀드 수	운용 규모		
김용범	2013-09-11	이사	12	243,235	연세대학교 경영대학원 졸업 삼성생명, 삼성자산운용, KTB자산운용 現 마이다스에셋자산운용 주식운용파트 파트장	2109000647
신진호	2013-09-11	CIO	8	2,039,510	고려대 경영대 석사, 한양증권, 現 마이다스에셋자산운용 CIO 주요운용펀드 : 마이다스액티브증권투자회사(주식)	2109000535

주) 성명이 굵은 글씨로 표시된 것이 책임운용전문인력이며, '책임운용전문인력'이란 운용전문인력 중 투자전략수립 및 투자 의사결정 등에 있어 주도적이고 핵심적인 역할을 수행하는 자를 말합니다.

※ 성과보수가 있는 펀드 및 투자일임계약 운용규모

김용범 : 없음

신진호 : 펀드수(1) 운용규모(1,317,251) (단위:개, 백만원)

### ▶ 운용전문인력 변경내역

기간	운용전문인력
2007-10-26 ~ 2012-05-01	허필석
2011-04-01 ~ 2012-05-01	이승준
2012-05-02 ~ 2013-02-28	김명현
2013-03-01 ~ 2013-09-10	이승문
2013-09-11 ~ 현재	김용범
2013-09-11 ~ 현재	신진호

## 5. 비용현황

### ▶ 보수 및 비용 지급현황

마이다스 월드 In Best 증권 자투자신탁 1호(주식-재간접형)

(단위 : 백만원, %)

구분	전기		당기		비고
	금액	비율(%)*	금액	비율(%)*	
자산운용사	0	0.04	-	-	
판매회사	0	0.06	-	-	
펀드재산보관(신탁업자)	0	0.00	-	-	
일반사무관리회사	0	0.00	-	-	
보수 합계	0	0.10	-	-	
기타비용**	-	-	-	-	
매매 중개 수수료	단순매매/중개수수료	-	-	-	
	조사분석업무 등 서비스수수료	-	-	-	
	합계	-	-	-	
증권거래세	-	-	-	-	

월드 In Best 주식 재간접 모투자신탁

(단위 : 백만원,%)

구분	전기		당기		비고
	금액	비율(%)*	금액	비율(%)*	
자산운용사	-	-	-	-	
판매회사	-	-	-	-	
펀드재산보관(신탁업자)	-	-	-	-	
일반사무관리회사	-	-	-	-	
보수 합계	-	-	-	-	
기타비용**	0	0.00	0	0.00	
매매 중개 수수료	단순매매/중개수수료	6	4	0.01	
	조사분석업무 등 서비스수수료	16	12	0.03	
	합계	22	16	0.04	
증권거래세	28	0.07	20	0.05	

마이더스 월드 In Best 증권 자투자신탁 1호(주식-재간접형)A1

(단위 : 백만원,%)

구분	전기		당기		비고
	금액	비율(%)*	금액	비율(%)*	
자산운용사	0	0.09	0	0.14	
판매회사	0	0.12	0	0.17	
펀드재산보관(신탁업자)	0	0.01	0	0.01	
일반사무관리회사	0	0.00	0	0.00	
보수 합계	0	0.22	1	0.32	
기타비용**	0	0.00	-	-	
매매 중개 수수료	단순매매/중개수수료	-	-	-	
	조사분석업무 등 서비스수수료	-	-	-	
	합계	-	-	-	
증권거래세	-	-	-	-	

마이더스 월드 In Best 증권 자투자신탁 1호(주식-재간접형)S

(단위 : 백만원,%)

구분	전기		당기		비고
	금액	비율(%)*	금액	비율(%)*	
자산운용사	-	-	-	-	
판매회사	-	-	-	-	
펀드재산보관(신탁업자)	-	-	-	-	
일반사무관리회사	-	-	-	-	
보수 합계	-	-	-	-	
기타비용**	-	-	-	-	
매매 중개 수수료	단순매매/중개수수료	-	-	-	
	조사분석업무 등 서비스수수료	-	-	-	
	합계	-	-	-	
증권거래세	-	-	-	-	

\* 펀드의 순자산평가 대비 비율

\*\* 기타비용이란 회계감사비용, 증권 등의 예약 및 결제비용 등 펀드에서 경상적/반복적으로 지출된 비용으로서 매매/중개수수료는 제외한 것입니다.

▶ 총보수비용 비율

마이더스 월드 In Best 증권 자투자신탁 1호(주식-재간접형)

(단위 : 연환산, %)

구분	해당 펀드		상위펀드 비용 합산	
	총보수,비용비율	매매,중개수수료 비율	합성 총보수,비용비율	매매,중개수수료 비율
전기	0.42	-	0.43	0.22
당기	-	-	0.00	0.16

월드 In Best 주식 재간접 모투자신탁

(단위 : 연환산, %)

구분	해당 펀드		상위펀드 비용 합산	
	총보수,비용비율	매매,중개수수료 비율	합성 총보수,비용비율	매매,중개수수료 비율
전기	0.00	0.23	0.00	0.23
당기	0.00	0.17	0.00	0.17

구분	해당 펀드		상위펀드 비용 합산	
	총보수,비용비율	매매,중개수수료 비율	합성 총보수,비용비율	매매,중개수수료 비율
전기	1.30	-	1.30	0.25
당기	1.30	-	1.30	0.16

구분	해당 펀드		상위펀드 비용 합산	
	총보수,비용비율	매매,중개수수료 비율	합성 총보수,비용비율	매매,중개수수료 비율
전기	-	-	0.00	0.28
당기	-	-	0.00	0.16

주1) 총보수·비용비율(Total Expense Ratio)이란 운용보수 등 펀드에서 부담하는 '보수'와 '기타비용' 총액을 순자산 연평균(보수,비용 차감전 기준)으로 나눈 비율로서 해당 운용기간 중 투자자가 부담한 총 보수,비용수준을 나타냅니다.

주2) 매매/중개수수료 비율이란 매매/중개수수료를 순자산 연평균액(보수,비용 차감전 기준)으로 나눈 비율로서 해당 운용기간 중 투자자가 부담한 매매/중개수수료의 수준을 나타냅니다.

## 6. 투자자산매매내역

### ▶ 매매주식규모 및 회전을

매수		매도		매매회전율	
수량	금액	수량	금액	3개월	연환산
-	-	-	-	-	-

매수		매도		매매회전율	
수량	금액	수량	금액	3개월	연환산
195,624	6,778,198,645	158,584	6,665,309,430	42.67	173.07

\* 매매회전율이란 해당 운용기간 중 매도한 주식금액의 총액을 그 해당 운용기간 중 보유한 주식의 평균가액으로 나눈 비율.

\* 매매회전율이 높을 경우 매매거래수수료(0.1%내외) 및 증권거래세(매도시 0.3%) 발생으로 실제 투자자가 부담하게 되는 펀드비용이 증가합니다.

### ▶ 최근 3분기 매매회전율 추이

2014-04-26 ~ 2014-07-25	2014-01-26 ~ 2014-04-25	2013-10-26 ~ 2014-01-25
42.67	59.55	43.67