

MIDAS ASSET

마이다스에셋자산운용

자산운용보고서

마이다스 백년대계 어린이 적립식

운용기간 2014.04.18 ~ 2014.07.17

Midas International Asset Management Ltd.

www.midasasset.com

이 자산운용보고서는 자본시장과 금융투자업에 관한 법률에 의거 자산운용회사가 작성하며, 투자자가 가입한 상품의 특정기간(3개월, 단, MMF는 1개월) 동안의 자산운용에 대한 결과를 요약하여 제공하는 보고서입니다. 이 자산운용보고서의 내용은 고객님의 가입하신 펀드 전체에 관한 내용으로, 고객님의 개인별 수익률 정보 확인 및 변경사항은 가입하신 판매회사를 통하여 확인하시기 바랍니다.

공지사항

고객님이 가입하신 펀드는 『자본시장과 금융투자업에 관한 법률(간투법에서 전환)』의 적용을 받습니다.

이 보고서는 자본시장법에 의해 마이다스 백년대계 어린이 적립식 증권투자신탁(주식)의 자산운용사인 마이다스에셋자산운용이 작성하여 펀드자산보관자(신탁업자)인 '국민은행'의 확인을 받아 판매회사를 통해 투자자에게 제공됩니다. 다만 일괄 예약된 펀드의 펀드자산보관자(신탁업자) 확인기간은 일괄 예약된 날 이후 기간에 한합니다.

각종 보고서 확인 : 마이다스에셋자산운용 <http://www.midasasset.com>
 금융투자협회 <http://dis.fundservice.net>

1. 펀드의 개요

▶ 기본정보

위험등급 : 1등급

펀드명칭		금융투자협회 펀드코드	
마이다스 백년대계 어린이 적립식 증권투자신탁(주식)		50035	
마이다스 백년대계 어린이 적립식 증권투자신탁(주식)C1		96417	
마이다스 백년대계 어린이 적립식 증권투자신탁(주식)C2		28678	
마이다스 백년대계 어린이 적립식 증권투자신탁(주식)C4		28680	
마이다스 백년대계 어린이 적립식 증권투자신탁(주식)C5		28681	
펀드의 종류	투자신탁/증권(주식형)/추가형/개방형	최초설정일	2005-07-18
운용기간	3개월(2014-04-18 ~ 2014-07-17)	존속기간	추가형
자산운용사	마이다스에셋자산운용		
펀드자산보관(신탁업자)	국민은행	일반사무관리회사	SC펀드서비스
판매회사	국민은행		
상품의 특징	본 상품은 주식형펀드로서 자산의 대부분을 주식에 투자하여 자본이득과 배당소득을 얻는 것을 목적으로 합니다. 투자신탁재산의 60% 이상을 국내 주식에 투자하며, 시가총액 상위 대형우량주 중 배당수익률이 높은 블루칩 배당주에 주로 투자하여 배당수익을 얻으면서도 주가 상승 시 수익률을 제고하는 것을 목표로 합니다. 주식가격 변동위험은 시장 내의 수급과 시장 외부변수에 따라 투자자산 가치의 변화를 초래할 수 있으며 또한 전체 주식 시장의 변화와 별도로 개별주식은 해당기업의 수익성 및 성장성의 변화에 따라 주식의 가격이 변동되므로 이에 따라 이익 혹은 손실이 발생할 가능성이 있습니다.		

☞ 위험등급 : 투자대상 자산의 종류 및 위험도 등을 감안하여 1등급(매우 높은 위험) 부터 5등급(매우 낮은 위험) 까지 투자위험 등급을 5단계로 분류함.

☞ 1등급 - 매우 높은 위험, 2등급 - 높은 위험, 3등급 - 중간 위험, 4등급 - 낮은 위험, 5등급 - 매우 낮은 위험

▶ 재산현황

(단위 : 원, 좌/주, %)

마이다스 백년대계 어린이 적립식 증권투자신탁(주식)	전기말	당기말	증감률
자산 총액	3,290,829,317	2,908,768,779	-11.61
부채 총액	83,436,868	149,598,337	79.30
순자산총액	3,207,392,449	2,759,170,442	-13.97
기준가격	1,217.68	1,222.05	0.36

(단위 : 원, %)

종류(Class)별 기준가격 현황	전기말	당기말	증감률
마이다스 백년대계 어린이 적립식 증권투자신탁(주식)C1	1,017.18	1,014.80	-0.23
마이다스 백년대계 어린이 적립식 증권투자신탁(주식)C2	-	1,011.67	-
마이다스 백년대계 어린이 적립식 증권투자신탁(주식)C4	922.41	921.11	-0.14
마이다스 백년대계 어린이 적립식 증권투자신탁(주식)C5	925.57	924.54	-0.11

주) 기준가격이란 투자자가 집합투자증권을 입금(매입), 출금(환매)하는 경우 또는 분배금(상환금포함) 수령 시에 적용되는 가격으로 펀드의 순자산총액을 발행된 수익증권 총좌수로 나눈 가격을 말합니다.

주) 위 당기말 기준가격은 결산부기준가격이며, 재투자기준가격은 클래스 B(1000.00) 클래스 B(1000.00) 입니다.

※ 분배금내역

백년어린이적립(주)C1

(단위 : 백만원, 좌)

분배금 기준일	분배금 지급금액	분배후 수탁고	기준가격(원)		비고
			분배금 지급전	분배금 지급후	
2014-07-17	0	33,369,151	1,014.80	1,000.00	

백년어린이적립(주)C2

(단위 : 백만원, 좌)

분배금 기준일	분배금 지급금액	분배후 수탁고	기준가격(원)		비고
			분배금 지급전	분배금 지급후	
2014-07-17	0	55,221,527	1,011.67	1,000.00	

백년어린이적립(주)C4

(단위 : 백만원, 좌)

분배금 기준일	분배금 지급금액	분배후 수탁고	기준가격(원)		비고
			분배금 지급전	분배금 지급후	
해당사항없음					

백년어린이적립(주)C5

(단위 : 백만원, 좌)

분배금 기준일	분배금 지급금액	분배후 수탁고	기준가격(원)		비고
			분배금 지급전	분배금 지급후	
해당사항없음					

2. 운용경과 및 수익률현황

▶ 운용경과

7월 17일 기준, 최근 3개월 펀드수익률은 -0.11%(클래스 C5 기준)로 비교지수 대비 1.39%포인트 저조한 수익률을 기록했습니다. 펀드 내 편입비중이 높았던 일부 종목의 수익률이 다소 부진했던 점이 펀드의 전체 성과에 부정적으로 작용했습니다. 블루칩배당 포트폴리오 중에서는 삼성SDI, SK하이닉스 등의 수익률이 양호하였으나 대우조선해양, 삼성전기의 수익률이 저조하였습니다. 그에 따라 SK하이닉스, 한국금융지주 등을 순매수하였으며 삼성전자, 현대차, 현대중공업 등을 순매도하였습니다. 마이다스 고배당주 중에서는 오스템임플란트, 금강공업 등의 수익률이 양호하였으며 유아이엘, CJ헬로비전 등의 수익률이 부진하였습니다. 지난 분기에는 바이오랜드, 로엔 등을 순매수하였으며 유아이엘, 국제엘렉트릭 등을 순매도하였습니다.

▶ 투자환경 및 운용계획

경기상황 개선의 상황이 기대수준보다 크지 않으며 물가상승률이 위협적으로 오르는 상황이 아닌지라 현재의 저금리 상태가 지속될 가능성이 높아 보입니다. 이에 따라 증시의 유동성은 충분히 공급될 수 있는 여건이 마련되어 있다고 판단하고 있으며, 현재의 저성장 환경에서는 고성장하는 기업에 보다 더 프리미엄을 주는 구간으로 보입니다. 특별히 성장하는 산업군이 확연히 보이지 않음에 따라 개별 종목별로 접근하는 '바텀업 어프로치'를 통해서 투자에 나서는 것이 리스크를 줄일 수 있는 방법이라 생각합니다. 이후 금리의 상승이 예상되거나 경기상황이 개선되면서 물가상승률이 상승하는 구간에 대비한 시나리오 역시 기대보다는 늦어질 수 있으나 항상 고려해야 할 사항이라고 생각되며 이러한 경우에는 경기민감주에 보다 높은 비중을 투자할 계획입니다. 하지만 현재로서는 견조한 이익 안정성과 성장성을 겸비한 프리미엄이 높은 주식에 투자할 계획입니다.

▶ 기간수익률

(단위 : %)

구분	최근 1개월	최근 3개월	최근 6개월	최근 9개월	최근 1년	최근 2년	최근 3년	최근 5년	설정일
마이다스 백년대계 어린이 적립식 증권투자신탁(주식)	2.56	0.36	2.23	0.14	6.53	23.18	-2.11	53.07	140.40
마이다스 백년대계 어린이 적립식 증권투자신탁(주식)C1	2.37	-0.23	1.04	-1.64	4.03	-	-	-	1.48
마이다스 백년대계 어린이 적립식 증권투자신탁(주식)C2	2.39	-	-	-	-	-	-	-	-5.61
마이다스 백년대계 어린이 적립식 증권투자신탁(주식)C4	2.41	-0.14	1.22	-1.36	4.42	18.32	-7.89	-	5.73
마이다스 백년대계 어린이 적립식 증권투자신탁(주식)C5	2.42	-0.11	1.28	-1.27	4.54	18.61	-7.55	-	6.21
비교지수	0.82	1.31	3.44	-0.32	6.27	10.11	-2.16	36.70	85.61

비교지수(Benchmark) = KOSPI 80% + CD금리 20%

* 위 투자실적은 과거 성과를 나타낼 뿐 미래의 운용성과를 보장하는 것은 아닙니다.

▶ 연평균 수익률

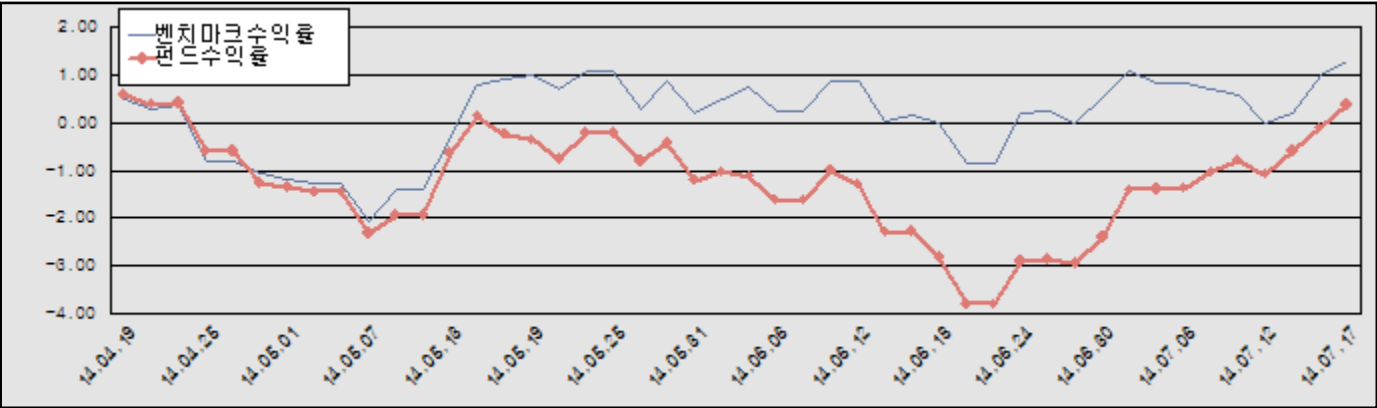
구분	최근 1년	최근 2년	최근 3년	최근 5년
마이더스 백년대계 어린이 적립식 증권투자신탁(주식)	6.53	10.98	-0.71	8.89
마이더스 백년대계 어린이 적립식 증권투자신탁(주식)C1	4.03	-	-	-
마이더스 백년대계 어린이 적립식 증권투자신탁(주식)C2	-	-	-	-
마이더스 백년대계 어린이 적립식 증권투자신탁(주식)C4	4.42	8.78	-2.70	-
마이더스 백년대계 어린이 적립식 증권투자신탁(주식)C5	4.54	8.91	-2.58	-
비교지수	6.27	4.93	-0.72	6.45

(단위 : %)

비교지수(Benchmark) = KOSPI 80% + CD금리 20%

* 위 투자실적은 과거 성과를 나타낼 뿐 미래의 운용성과를 보장하는 것은 아닙니다.

마이더스 백년대계 어린이 적립식 증권투자신탁(주식)



비교지수(Benchmark) = KOSPI 80% + CD금리 20%

* 위 투자실적은 과거 성과를 나타낼 뿐 미래의 운용성과를 보장하는 것은 아닙니다.

▶ 손익현황

마이더스 백년대계 어린이 적립식 증권투자신탁(주식)

(단위 : 백만원)

구분	증권				파생상품		부동산	특별자산		단기대출 및 예금	기타	손익합계
	주식	채권	어음	집합투자증권	장내	장외		실물자산	기타			
당기손익	11	-	1	-	1	-	-	-	-	1	-6	8
전기손익	56	-	0	-	2	-	-	-	-	3	-3	58

3. 자산현황

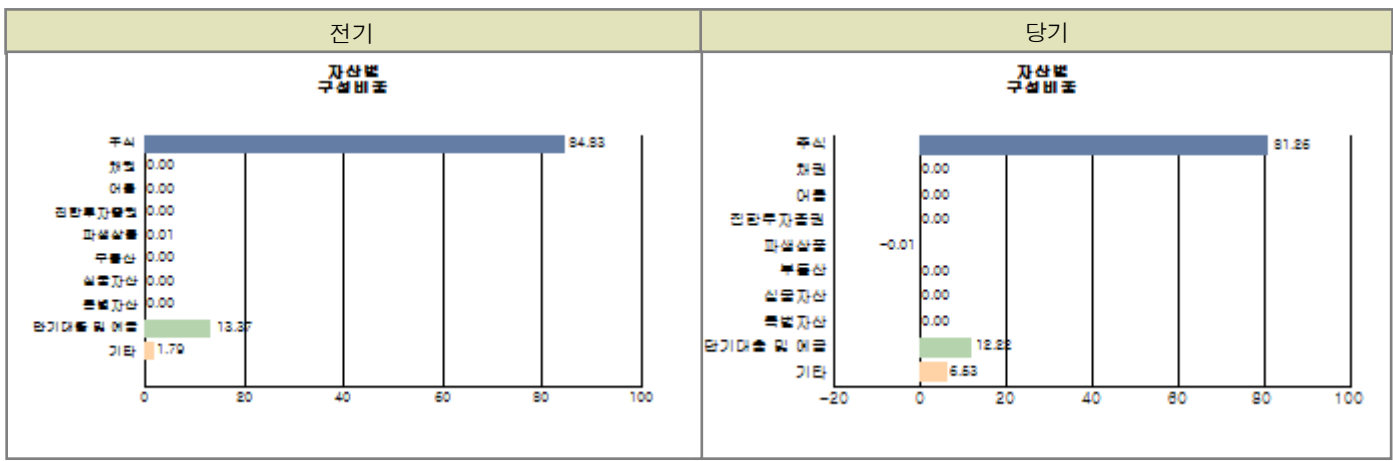
▶ 자산구성현황

마이더스 백년대계 어린이 적립식 증권투자신탁(주식)

(단위 : 백만원, %)

통화별 구분	증권				파생상품		부동산	특별자산		단기대출 및 예금	기타	자산총액
	주식	채권	어음 및 기타증권	집합투자증권	장내	장외		실물자산	기타			
원화	2,364 (81.26)	-	-	-	-0 (-0.02)	-	-	-	-	356 (12.23)	190 (6.53)	2,909 (100.00)
합계	2,364 (81.26)	-	-	-	-0 (-0.02)	-	-	-	-	356 (12.23)	190 (6.53)	2,909 (100.00)

※ ()내는 자산총액에 대한 비중. 다만 클래스 펀드의 경우, 클래스운용펀드의 투자비중을 뜻함.



주) 위 자산구성 그래프는 클래스운용펀드 기준의 구성현황 입니다.

▶ **업종별, 국가별 투자비중**

마이다스 백년대계 어린이 적립식 증권투자신탁(주식) **주식투자 상위 10종목**

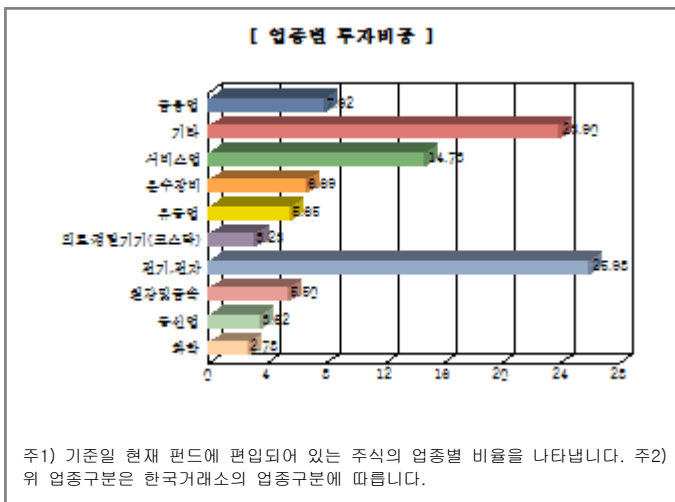
종 목	비 중(%)	종 목	비 중(%)
삼성전자	16.26	SK하이닉스	6.24
오스템임플란트	3.23	현대차	3.03
한국금융지주	2.82	NAVER	2.61
삼성SDI	2.26	아모레G우	2.26
바이오랜드	2.22	게임빌	2.13

※ 비중 : 펀드내 주식 총액중 해당 종목이 차지하는 비중

마이다스 백년대계 어린이 적립식 증권투자신탁(주식) **업종별 투자비중**

종 목	비 중(%)	종 목	비 중(%)
전기, 전자	25.98	서비스업	14.73
금융업	7.92	운수장비	6.69
유통업	5.65	철강및금속	5.50
통신업	3.62	의료·정밀기기(코스닥)	3.23
화학	2.78	기타	23.90

※ 비중 : 펀드내 주식 총액중 해당 종목이 차지하는 비중



▶ **투자대상 상위 10종목**

마이다스 백년대계 어린이 적립식 증권투자신탁(주식)

(단위 : %)

구분	종목명	비중	구분	종목명	비중
----	-----	----	----	-----	----

1	주식	삼성전자	13.21	2	단기대출및예금	REPO매수(14071753)	6.88
3	단기대출및예금	예금	5.35	4	주식	SK하이닉스	5.07
5	주식	오스템임플란트	2.63	6	주식	현대차	2.46
7	주식	한국금융지주	2.29	8	주식	NAVER	2.12
9	주식	삼성SDI	1.83	10	주식	아모레G우	1.83

※ 비중 : 펀드내 순자산 총액중 해당 종목이 차지하는 비중

* 보다 상세한 투자대상자산 내역은 금융투자협회 전자공시사이트의 펀드 분기영업보고서 및 결산보고서를 참고하실 수 있습니다.
(인터넷주소 <http://dis.kofia.or.kr>) 단, 협회 전자공시사이트에서 조회한 분기영업보고서 및 결산보고서는 본 자산운용보고서와 작성기준일이 상이할 수 있습니다.

▼ 각 자산별 보유종목 내역

▶ 주식

■ 상위 5개 종목

마이더스 백년대계 어린이 적립식 증권투자신탁(주식)

(단위 : 주, 원, %)

종목	보유수량	평가금액	비중
삼성전자	289	384,370,000	16.26
SK하이닉스	2,865	147,547,500	6.24
오스템임플란트	2,174	76,416,100	3.23
현대차	306	71,604,000	3.03
한국금융지주	1,520	66,652,000	2.82

※ 비중 : 펀드내 주식 총액중 해당 종목이 차지하는 비중

▶ 채권

해당사항 없음

▶ 어음

해당사항 없음

▶ 집합투자증권

해당사항 없음

▶ 장내파생상품

마이더스 백년대계 어린이 적립식 증권투자신탁(주식)

(단위 : 계약, 원)

종목명	매수/매도	계약수	미결제약정금액	위탁증거금
코스피200 C 201408 270.0	매도	3	540,000	
합계		3	540,000	0

주) 개별계약 등의 위험평가액이 자산총액의 5%를 초과하는 경우 기재

▶ 장외파생상품

해당사항 없음

▶ 부동산(임대)

해당사항 없음

▶ 부동산(자금대여 및 차입)

해당사항 없음

▶ 특별자산

해당사항 없음

▶ 유동성

마이더스 백년대계 어린이 적립식 증권투자신탁(주식)

종류	금융기관	대출(예금)일자	대출(예금)액	적용금리	만기일	비고
REPO매수(14071753)	한국자금중개	2014-07-17	200,014,082	2.57	2014-07-18	
예금	국민은행		155,528,751	2.07		

* 상위 5개 종목만 기재함.

▶ 기타

마이더스 백년대계 어린이 적립식 증권투자신탁(주식)

(단위 : 원,%)

종류	평가금액	비고
유가증권매도미수금	189,003,141	

주) 평가금액이 자산총액의 5%를 초과하는 경우 기재

4. 투자운용전문인력 현황

▶ 운용전문인력

(단위 : 개, 백만원)

성명	운용개시일	직위	운용중인 다른 펀드 현황		주요 경력 및 운용내역(최근5년)	협회등록번호
			펀드 수	운용 규모		
김현중	2012-05-02	팀장	15	370,595	고려대학교 경영학과, 동양종합금융증권, 現 마이더스에셋자산운용 주식운용파트 팀장 ☞주요운용펀드 : 마이더스백년대계어린이적립식증권투자(주)	2110000183
신진호	2013-09-11	CIO	9	2,039,750	고려대 경영대 석사, 한양증권, 現 마이더스에셋자산운용 CIO ☞주요운용펀드 : 마이더스액티브증권투자회사(주식)	2109000535

주) 성명이 굵은 글씨로 표시된 것이 책임운용전문인력이며, '책임운용전문인력'이란 운용전문인력 중 투자전략수립 및 투자 의사결정 등에 있어 주도적이고 핵심적인 역할을 수행하는 자를 말합니다.

* 성과보수가 있는 펀드 및 투자일임계약 운용규모

김현중 : 없음

신진호 : 펀드수(1) 운용규모(1,317,251) (단위:개, 백만원)

▶ 운용전문인력 변경내역

기간	운용전문인력
2005-07-18 ~ 2012-05-01	허필석
2011-04-01 ~ 2012-05-01	채경섭
2012-05-02 ~ 2013-09-10	오남훈
2012-05-02 ~ 현재	김현중
2013-09-11 ~ 현재	신진호

5. 비용현황

▶ 보수 및 비용 지급현황

마이더스 백년대계 어린이 적립식 증권투자신탁(주식)

(단위 : 백만원,%)

구분	전기		당기		비고
	금액	비율(%)*	금액	비율(%)*	
자산운용사	-	-	-	-	
판매회사	-	-	-	-	
펀드재산보관(신탁업자)	-	-	-	-	
일반사무관리회사	-	-	-	-	
보수 합계	-	-	-	-	
기타비용**	-	-	-	-	
매매 중개 수수료	단순매매/중개수수료	1	0.02	2	0.06
	조사분석업무 등 서비스수수료	2	0.05	4	0.14
	합계	2	0.07	6	0.20
증권거래세	4	0.11	9	0.30	

마이더스 백년대계 어린이 적립식 증권투자신탁(주식)C1

(단위 : 백만원,%)

구분	전기		당기		비고
	금액	비율(%)*	금액	비율(%)*	
자산운용사	0	0.21	0	0.21	
판매회사	0	0.37	0	0.37	
펀드재산보관(신탁업자)	0	0.01	0	0.01	
일반사무관리회사	0	0.00	0	0.00	
보수 합계	0	0.59	0	0.60	
기타비용**	-	-	-	-	
매매 중개 수수료	단순매매/중개수수료	-	-	-	-
	조사분석업무 등 서비스수수료	-	-	-	-
	합계	-	-	-	-
증권거래세	-	-	-	-	

마이더스 백년대계 어린이 적립식 증권투자신탁(주식)C2

(단위 : 백만원,%)

구분	전기		당기		비고
	금액	비율(%)*	금액	비율(%)*	
자산운용사	-	-	0	0.18	
판매회사	-	-	0	0.30	
펀드재산보관(신탁업자)	-	-	0	0.01	
일반사무관리회사	-	-	0	0.00	
보수 합계	-	-	0	0.49	
기타비용**	-	-	-	-	
매매 중개 수수료	단순매매/중개수수료	-	-	-	-
	조사분석업무 등 서비스수수료	-	-	-	-
	합계	-	-	-	-
증권거래세	-	-	-	-	

마이더스 백년대계 어린이 적립식 증권투자신탁(주식)C4

(단위 : 백만원,%)

구분	전기		당기		비고
	금액	비율(%)*	금액	비율(%)*	
자산운용사	1	0.21	0	0.21	
판매회사	1	0.28	1	0.28	
펀드재산보관(신탁업자)	0	0.01	0	0.01	
일반사무관리회사	0	0.00	0	0.00	
보수 합계	2	0.50	1	0.51	
기타비용**	0	0.00	0	0.00	
매매 중개 수수료	단순매매/중개수수료	-	-	-	-
	조사분석업무 등 서비스수수료	-	-	-	-
	합계	-	-	-	-
증권거래세	-	-	-	-	

마이더스 백년대계 어린이 적립식 증권투자신탁(주식)C5

(단위 : 백만원, %)

구분	전기		당기		비고
	금액	비율(%)*	금액	비율(%)*	
자산운용사	6	0.21	6	0.21	
판매회사	7	0.25	7	0.25	
펀드재산보관(신탁업자)	0	0.01	0	0.01	
일반사무관리회사	0	0.00	0	0.00	
보수 합계	14	0.47	12	0.48	
기타비용**	0	0.00	0	0.00	
매매 중개 수수료	단순매매/중개수수료	-	-	-	
	조사분석업무 등 서비스수수료	-	-	-	
	합계	-	-	-	
증권거래세	-	-	-	-	

* 펀드의 순자산평잔 대비 비율

** 기타비용이란 회계감사비용, 증권 등의 예약 및 결제비용 등 펀드에서 경상차/반복적으로 지출된 비용으로서 매매/중개수수료는 제외한 것입니다.

▶ 총보수비용 비율

마이더스 백년대계 어린이 적립식 증권투자신탁(주식)

(단위 : 연환산, %)

구분	해당 펀드		상위펀드 비용 합산	
	총보수,비용비율	매매, 중개수수료 비율	합성 총보수,비용비율	매매, 중개수수료 비율
전기	-	0.29	-	0.29
당기	-	0.79	-	0.79

마이더스 백년대계 어린이 적립식 증권투자신탁(주식)C1

(단위 : 연환산, %)

구분	해당 펀드		상위펀드 비용 합산	
	총보수,비용비율	매매, 중개수수료 비율	합성 총보수,비용비율	매매, 중개수수료 비율
전기	2.41	-	2.41	0.30
당기	2.41	-	2.41	0.74

마이더스 백년대계 어린이 적립식 증권투자신탁(주식)C2

(단위 : 연환산, %)

구분	해당 펀드		상위펀드 비용 합산	
	총보수,비용비율	매매, 중개수수료 비율	합성 총보수,비용비율	매매, 중개수수료 비율
전기	-	-	-	-
당기	2.28	-	2.28	0.96

마이더스 백년대계 어린이 적립식 증권투자신탁(주식)C4

(단위 : 연환산, %)

구분	해당 펀드		상위펀드 비용 합산	
	총보수,비용비율	매매, 중개수수료 비율	합성 총보수,비용비율	매매, 중개수수료 비율
전기	2.04	-	2.04	0.30
당기	2.04	-	2.04	0.75

마이더스 백년대계 어린이 적립식 증권투자신탁(주식)C5

(단위 : 연환산, %)

구분	해당 펀드		상위펀드 비용 합산	
	총보수,비용비율	매매, 중개수수료 비율	합성 총보수,비용비율	매매, 중개수수료 비율
전기	1.91	-	1.91	0.29
당기	1.91	-	1.91	0.79

주1) 총보수·비용비율(Total Expense Ratio) 이란 운용보수 등 펀드에서 부담하는 '보수'와 '기타비용' 총액을 순자산 연평잔(보수,비용 차감전 기준)으로 나눈 비율로서 해당 운용기간 중 투자자가 부담한 총 보수,비용수준을 나타냅니다.

주2) 매매/중개수수료 비율이란 매매/중개수수료를 순자산 연평잔액(보수,비용 차감전 기준)으로 나눈 비율로서 해당 운용기간 중 투자자가 부담한 매매/중개수수료의 수준을 나타냅니다.

6. 투자자산매매내역

▶ 매매주식규모 및 회전을

마이더스 백년대계 어린이 적립식 증권투자신탁(주식)

(단위 : 주,원,%)

매수		매도		매매회전율	
수량	금액	수량	금액	3개월	연환산
110,940	2,440,596,515	102,348	2,886,496,580	115.77	469.52

※ 매매회전율이란 해당 운용기간 중 매도한 주가가액의 총액을 그 해당 운용기간 중 보유한 주식의 평균가액으로 나눈 비율.

※ 매매회전율이 높을 경우 매매거래수수료(0.1%내외) 및 증권거래세(매도시 0.3%) 발생으로 실제 투자자가 부담하게 되는 펀드비용이 증가합니다.

▶ 최근 3분기 매매회전율 추이

마이더스 백년대계 어린이 적립식 증권투자신탁(주식)

(단위 : %)

2014-04-18 ~ 2014-07-17	2014-01-18 ~ 2014-04-17	2013-10-18 ~ 2014-01-17
115.77	44.27	32.77