

자 산 운 용 보 고 서

공지사항

고객님이 가입하신 펀드는 『자본시장과 금융투자업에 관한 법률(신규 설정)』의 적용을 받습니다.

이 보고서는 자본시장법에 의해 마이다스 거북이 50 증권 자투자신탁 1호(주식혼합)의 자산운용사인 마이다스에셋자산운용이 작성하여 펀드자산보관자(신탁업자)인 '하나은행'의 확인을 받아 판매회사를 통해 투자자에게 제공됩니다. 다만 일괄 예약된 펀드의 펀드자산보관자(신탁업자) 확인기간은 일괄 예약된 날 이후 기간에 한합니다.

각종 보고서 확인 : 마이다스에셋자산운용 <http://www.midasasset.com>
 금융투자협회 <http://dis.fundservice.net>

1. 펀드의 개요

▶ 기본정보

위험등급 : 2등급

펀드명칭		금융투자협회 펀드코드	
마이다스 거북이 50 증권 자투자신탁 1호(주식혼합)		AC820	
마이다스 거북이 50 증권 자투자신탁 1호A(주식혼합)		AC821	
마이다스 거북이 50 증권 자투자신탁 1호Ae(주식혼합)		AC898	
마이다스 거북이 50 증권 자투자신탁 1호C(주식혼합)		AC822	
마이다스 거북이 50 증권 자투자신탁 1호Ce(주식혼합)		AC899	
마이다스 거북이 50 증권 자투자신탁 1호C-W(주식혼합)		AK388	
마이다스 거북이 50 증권 자투자신탁 1호Cf(주식혼합)		AN888	
펀드의 종류	투자신탁/증권(혼합주식)/추가형/개방형/종류형/모자형	최초설정일	2012-10-09
운용기간	3개월(2014-04-09 ~ 2014-07-08)	존속기간	추가형
자산운용사	마이다스에셋자산운용		
펀드자산보관(신탁업자)	하나은행	일반사무관리회사	SC펀드서비스
판매회사	하나은행 NH농협은행(주) 하나대투증권 우리은행 삼성증권 미래에셋증권 우리투자증권 신한금융투자 기업은행 한국투자증권 삼성생명 한국외환은행 신한은행 한화투자증권 부산은행 대신증권 대우증권 하이투자증권 신영증권 키움증권 현대증권 KB투자증권 미래에셋생명 펀드온라인코리아 동부증권 교보증권 동양증권 한국산업은행		
상품의 특징	본 상품은 혼합형 펀드로서 주식에 50%-60%, 채권등에 50% 이하를 투자하고 있습니다. KOSPI 등락률5%+매경BP 종합채권지수 1~2년물 수익률 95%를 벤치마크로 하여 벤치마크대비 초과성과를 목표로 하고 있습니다. 따라서 수익자는 주식형 펀드와 비교하여 상대적으로 안정된 수익을 기대할 수 있는 상품입니다. 룡숏 전략 등 다양한 절대수익 추구전략을 복합적으로 활용하여 투자위험을 축소하고, 국내 주식 매매차익에 대한 비과세로 주식투자부분에 대해 절세효과를 기대할 수 있습니다. 본 상품은 자산의 50%-60%까지 주식에 투자되는 특성상 유가, 환율, 금리 등 다양한 거시변수와 투자된 기업의 고유위험이 수익률에 영향을 미치는 특성을 가지고 있습니다.		

- ☞ 위험등급 : 투자대상 자산의 종류 및 위험도 등을 감안하여 1등급(매우 높은 위험) 부터 5등급(매우 낮은 위험) 까지 투자위험 등급을 5단계로 분류함.
- ☞ 1등급 - 매우 높은 위험, 2등급 - 높은 위험, 3등급 - 중간 위험, 4등급 - 낮은 위험, 5등급 - 매우 낮은 위험

▶ 펀드 구성

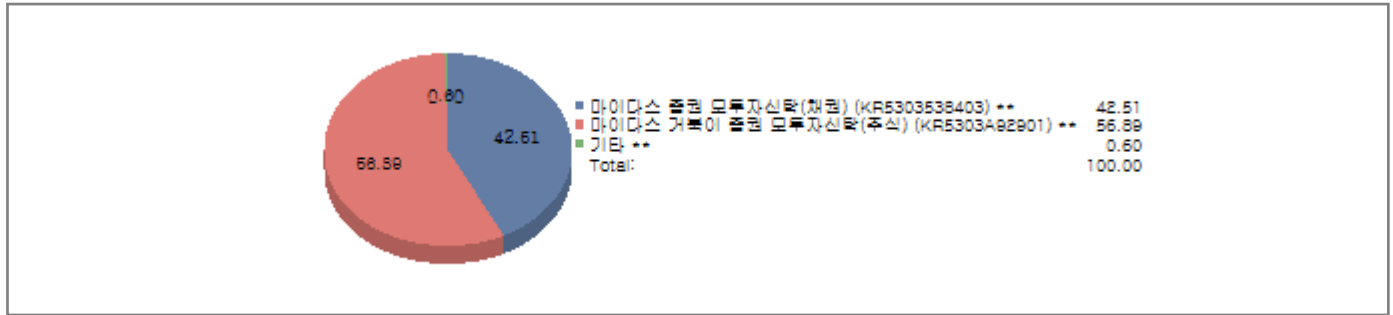
주된 투자대상

실제투자

모펀드	비중 (%)*
마이더스 증권 모투자신탁(채권) (KR5303538403) **	28.04
마이더스 거북이 증권 모투자신탁(주식) (KR5303A92901) **	14.78

수익증권 매입

마이더스 거북이 50 증권 자투자신탁 1호(주식혼합)



주) 위의 도표 및 그림은 현재 투자자가 가입하고 있는 자펀드만을 대상으로 보여주고 있습니다.

* 자펀드가 각 모펀드에서 차지하고 있는 비중을 나타냅니다.

** 자펀드 자산현황을 100으로 가정하였을 때 각 모펀드의 집합투자증권을 얼마만큼 투자하고 있는지를 보여줍니다.

수익증권 매입

종류형 펀드	종류(Class)별	A	B	C	D	E	F	H	I	P	W	J	기타
	비중(%)***	47.61	1.77	40.97	9.66	-	-	-	-	-	-	-	-

*** 자펀드에 편입되어 있는 각 종류(Class)별 구성비중을 나타낸 수치입니다.

▶ 재산현황

(단위 : 원, 좌/주. %)

마이더스 거북이 50 증권 자투자신탁 1호(주식혼합)	전기말	당기말	증감률
자산 총액	170,816,885,723	130,082,393,878	-23.85
부채 총액	202,151,495	838,858,806	314.97
순자산총액	170,614,734,228	129,243,535,072	-24.25
기준가격	1,103.45	1,123.65	1.83

(단위 : 원, 좌/주. %)

마이더스 증권 모투자신탁(채권)	전기말	당기말	증감률
자산 총액	234,535,896,195	196,835,613,112	-16.07
부채 총액	2,331,676	872,472,644	37,318.26
순자산총액	234,533,564,519	195,963,140,468	-16.45
기준가격	1,007.46	1,017.00	0.95

(단위 : 원, 좌/주. %)

마이더스 거북이 증권 모투자신탁(주식)	전기말	당기말	증감률
자산 총액	727,636,983,103	539,670,616,877	-25.83
부채 총액	49,938,909,013	42,222,166,316	-15.45
순자산총액	677,698,074,090	497,448,450,561	-26.60
기준가격	990.84	1,015.73	2.51

(단위 : 원. %)

종류(Class)별 기준가격 현황	전기말	당기말	증감률
마이더스 거북이 50 증권 자투자신탁 1호A(주식혼합)	1,018.50	1,034.74	1.59
마이더스 거북이 50 증권 자투자신탁 1호Ae(주식혼합)	1,019.64	1,036.47	1.65
마이더스 거북이 50 증권 자투자신탁 1호C(주식혼합)	1,016.47	1,031.67	1.50
마이더스 거북이 50 증권 자투자신탁 1호Ce(주식혼합)	1,018.62	1,034.93	1.60
마이더스 거북이 50 증권 자투자신탁1호(주식혼합) C-W	1,020.78	1,038.21	1.71
마이더스 거북이 50 증권 자투자신탁 1호Cf(주식혼합)	1,004.20	1,021.26	1.70

주) 기준가격이란 투자자가 집합투자증권을 입금(매입), 출금(환매)하는 경우 또는 분배금(상환금포함) 수령 시에 적용되는 가격으로 펀드의 순자산총액을 발행된 수익증권 총좌수로 나눈 가격을 말합니다.

※ 분배금내역

거북50증권자1A(주혼)

(단위 : 백만원, 좌)

분배금 기준일	분배금 지급금액	분배후 수탁고	기준가격(원)		비고
			분배금 지급전	분배금 지급후	
해당사항없음					

거북50증권자1Ae(주혼)

(단위 : 백만원, 좌)

분배금 기준일	분배금 지급금액	분배후 수탁고	기준가격(원)		비고
			분배금 지급전	분배금 지급후	
해당사항없음					

거북50증권자1C(주혼)

(단위 : 백만원, 좌)

분배금 기준일	분배금 지급금액	분배후 수탁고	기준가격(원)		비고
			분배금 지급전	분배금 지급후	
해당사항없음					

거북50증권자1Ce(주혼)

(단위 : 백만원, 좌)

분배금 기준일	분배금 지급금액	분배후 수탁고	기준가격(원)		비고
			분배금 지급전	분배금 지급후	
해당사항없음					

거북50증권자1Cf(주혼)

(단위 : 백만원, 좌)

분배금 기준일	분배금 지급금액	분배후 수탁고	기준가격(원)		비고
			분배금 지급전	분배금 지급후	
해당사항없음					

거북50증권자1CW(주혼)

(단위 : 백만원, 좌)

분배금 기준일	분배금 지급금액	분배후 수탁고	기준가격(원)		비고
			분배금 지급전	분배금 지급후	
해당사항없음					

2. 운용경과 및 수익률현황

▶ 운용경과

지난 분기 펀드의 수익률은 1.59%(Class A 기준)로, 비교지수 대비 0.66%포인트 우수한 성과를 기록하였습니다. 국내 증시는 1,980에서 2,050포인트 사이의 매우 좁은 박스권을 형성했으며 연초에 비해 지수 하단이 80포인트 가량 상승한 측면이 있어, 주식 순매수 포지션을 평균 16.36%로 높게 가져갔습니다. 또한 베이스스 및 지수 움직임에 따라 10~19% 사이에서 탄력적으로 운용했습니다. 지수가 분기초 대비 약 1.15%로 소폭 상승하여 주식 순매수 포지션을 15% 이상 열어둔 것은 펀드 성과에 긍정으로 기여하였습니다.

현재 롱포드폴리오의 주력업종은 전기전자, 자동차, 유통, 금융, 통신서비스 업종입니다. 특히 반도체 공급부족 및 디스플레이 패널가격 상승 등에 따라 전기전자 업종의 비중을 확대했으며, 수익성 개선의 기대가 있는 통신서비스 업종의 비중도 확대했습니다. 하지만 신차효과가 줄어들고 철광석 가격 하락세가 지속되어 마진하락 압력이 존재했던 자동차 및 철강 업종의 비중은 축소했습니다. 비중을 확대했던 전기전자 업종과 통신업종은 해당 업종의 주가가 상승함에 따라 전체 펀드 성과에 긍정적인 영향을 미쳤으나, 화학업종은 비중을 확대했음에도 주가가 하락하여 부정적인 영향을 미쳤습니다.

지수선물 매도(Short) 포지션을 일부 개별 주식 차입매도로 전환하여 전체 포지션의 6.22% 수준까지 확대했습니다. 지수가 하락할 때는 해당 포지션을 줄였다가 추가적으로 상승하게 되면 다시 이 비중을 확대할 계획입니다. 개별주식 매도 포지션에서는 기계, IT부품, 소프트웨어 업종의 비중이 큰 편입니다. 전분기 숏포지션에서는 한국전력, 스카이라이프, GS, 락앤락 등의 주가가 하락하여 펀드 성과에 기여했으나 LG전자, CJ, 현대제철은 주가가 상승하여 펀드 성과에 부정적인 영향을 미쳤습니다.

테크니컬 롱숏전략(Technical Long-short Strategy)에서는 페어트레이딩(Pair trading)과 시즈널리티 전략(계절적 운용전략)을 사용했습니다. 롯데하이마트-CJ오쇼핑, KT-삼성증권에 대한 페어트레이딩에서 손실이 발생하여 손절매했습니다. 시즈널리티 종목 중 코오롱인더, SK, 하이트진로 두산인프라코어 등에서는 이익이 발생했으나 씨티씨바이오, CJ CGV 등의 종목에서는 손실이 발생했습니다.

IPO 참여 종목인 BGF리테일에서 차익을 실현하였고 블록딜에 참여한 동양생명, 삼성생명, 팜스코, 파라다이스, SK하이닉스 등의 종목 중, 삼성생명 팜스코, SK하이닉스, 동양생명에서는 이익이 발생했으나 파라다이스에서는 소폭 손실을 보고 있습니다.

▶ 투자환경 및 운용계획

정부의 배당확대 정책에 따라 전통적인 배당주와 대형우선주, 올해 실적 개선으로 인해 배당이 크게 증가할 것으로 예상되는 종목들에 대해 주식 매수 포트폴리오에 편입할 계획입니다. 또한 환율 변화 및 외인 수급에 따라 지수선물 및 개별주식 매도 포지션을 조절하며 주식 순매수 포지션을 모펀드 기준, 5~20% 범위 내에서 탄력적으로 운용할 계획입니다. 구체적으로, 7월 말과 같이 외국인의 순매수세가 다시 강하게 이어진다면 모펀드 기준으로 10~20% 범위 내에서 보다 능동적으로 주식 순매수 포지션을 조절하겠으나, 박스권 장세가 이어진다면 5~10% 정도에서 보수적으로 운용할 계획입니다. 테크니컬 통신향 전략은 당사의 매매 신호 발생에 따라 페어트레이딩 형태와 계절성을 이용한 전략으로 지속 실행해 나가고 기타 이벤트 차익거래의 경우, 시장에서 불규칙적으로 발생하는 기회들을 잘 포착하여 추가 수익으로 연결시키도록 하겠습니다.

▶ 기간수익률

(단위 : %)

구분	최근 1개월	최근 3개월	최근 6개월	최근 9개월	최근 1년	최근 2년	최근 3년	최근 5년	설정일
마이다스 거북이 50 증권 자투자신탁 1호(주식혼합)	1.20	1.83	1.87	4.20	7.24	-	-	-	12.37
마이다스 증권 모투자신탁(채권)	0.45	0.95	1.70	2.53	3.46	6.67	11.27	20.97	46.15
마이다스 거북이 증권 모투자신탁(주식)	1.77	2.51	2.02	5.46	10.12	24.17	-	-	29.32
마이다스 거북이 50 증권 자투자신탁 1호A(주식혼합)	1.12	1.59	1.40	3.47	6.24	-	-	-	10.21
마이다스 거북이 50 증권 자투자신탁 1호Ae(주식혼합)	1.14	1.65	1.51	3.65	6.48	-	-	-	10.98
마이다스 거북이 50 증권 자투자신탁 1호C(주식혼합)	1.09	1.50	1.20	3.17	5.82	-	-	-	9.77
마이다스 거북이 50 증권 자투자신탁 1호Ce(주식혼합)	1.12	1.60	1.41	3.49	6.27	-	-	-	10.30
마이다스 거북이 50 증권 자투자신탁 1호C-W(주식혼합)	1.16	1.71	1.63	3.82	-	-	-	-	5.29
마이다스 거북이 50 증권 자투자신탁 1호Cf(주식혼합)	1.16	1.70	1.61	-	-	-	-	-	2.13
비교지수	0.45	0.93	1.72	2.41	3.75	-	-	-	5.39

비교지수(Benchmark) = KOSPI 5% + 매경BP종합채권지수(국고채1~2년) 95%

* 위 투자실적은 과거 성과를 나타낼 뿐 미래의 운용성과를 보장하는 것은 아닙니다.

▶ 연평균 수익률

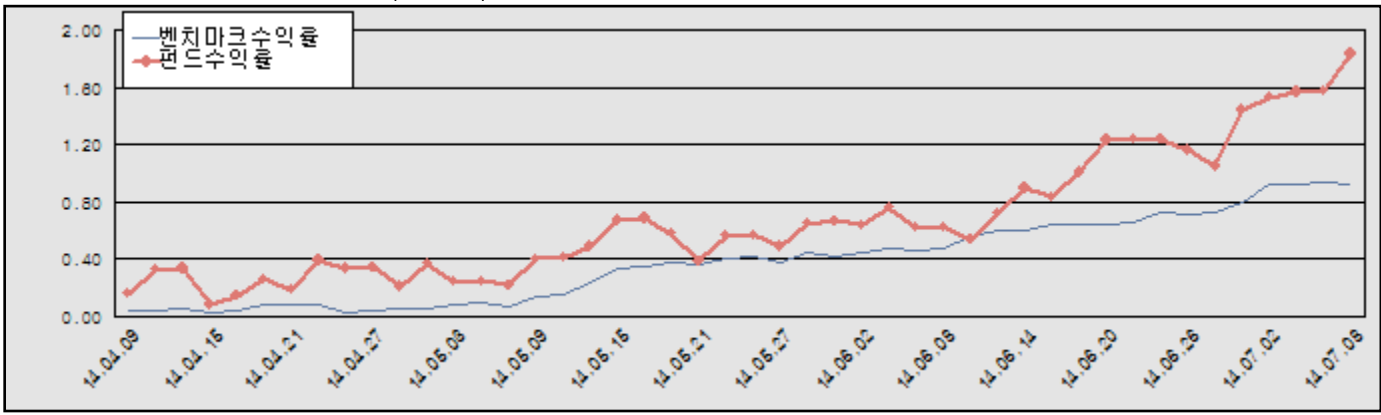
(단위 : %)

구분	최근 1년	최근 2년	최근 3년	최근 5년
마이다스 거북이 50 증권 자투자신탁 1호(주식혼합)	7.24	-	-	-
마이다스 증권 모투자신탁(채권)	3.46	3.28	3.62	3.88
마이다스 거북이 증권 모투자신탁(주식)	10.12	11.43	-	-
마이다스 거북이 50 증권 자투자신탁 1호A(주식혼합)	6.24	-	-	-
마이다스 거북이 50 증권 자투자신탁 1호Ae(주식혼합)	6.48	-	-	-
마이다스 거북이 50 증권 자투자신탁 1호C(주식혼합)	5.82	-	-	-
마이다스 거북이 50 증권 자투자신탁 1호Ce(주식혼합)	6.27	-	-	-
마이다스 거북이 50 증권 자투자신탁1호(주식혼합) C-W	-	-	-	-
마이다스 거북이 50 증권 자투자신탁 1호Cf(주식혼합)	-	-	-	-
비교지수	3.75	-	-	-

비교지수(Benchmark) = KOSPI 5% + 매경BP종합채권지수(국고채1~2년) 95%

* 위 투자실적은 과거 성과를 나타낼 뿐 미래의 운용성과를 보장하는 것은 아닙니다.

마이더스 거북이 50 증권 자투자신탁 1호(주식혼합)



비교지수(Benchmark) = KOSPI 5% + 매경BP종합채권지수(국고채1~2년) 95%

* 위 투자실적은 과거 성과를 나타낼 뿐 미래의 운용성과를 보장하는 것은 아닙니다.

▶ 손익현황

마이더스 거북이 50 증권 자투자신탁 1호(주식혼합)

(단위 : 백만원)

구분	증권				파생상품		부동산	특별자산		단기대출 및 예금	기타	손익합계
	주식	채권	어음	집합투자증권	장내	장외		실물자산	기타			
당기손익	-	-	1	2,603	-	-	-	-	-	31	2	2,637
전기손익	-	-	0	-1,028	-	-	-	-	-	36	822	-170

마이더스 증권 모두자산탁(채권)

(단위 : 백만원)

구분	증권				파생상품		부동산	특별자산		단기대출 및 예금	기타	손익합계
	주식	채권	어음	집합투자증권	장내	장외		실물자산	기타			
당기손익	-	1,924	67	3	-	-	-	-	-	16	-3	2,007
전기손익	-	1,260	25	-	-	-	-	-	-	67	-3	1,349

마이더스 거북이 증권 모두자산탁(주식)

(단위 : 백만원)

구분	증권				파생상품		부동산	특별자산		단기대출 및 예금	기타	손익합계
	주식	채권	어음	집합투자증권	장내	장외		실물자산	기타			
당기손익	9,294	-19	343	13	5,965	-	-	-	-	243	-1,552	14,287
전기손익	6,784	19	151	253	-10,445	-	-	-	-	703	-805	-3,340

3. 자산현황

▶ 자산구성현황

마이더스 거북이 50 증권 자투자신탁 1호(주식혼합)

(단위 : 백만원, %)

통화별 구분	증권				파생상품		부동산	특별자산		단기대출 및 예금	기타	자산총액
	주식	채권	어음 및 기타증권	집합투자증권	장내	장외		실물자산	기타			
원화	-	-	-	128,474 (98.76)	-	-	-	-	-	948 (0.73)	660 (0.51)	130,082 (100.00)
합계	-	-	-	128,474 (98.76)	-	-	-	-	-	948 (0.73)	660 (0.51)	130,082 (100.00)

※ ()내는 자산총액에 대한 비중. 다만 클래스 펀드인 경우, 클래스운용펀드의 투자비중을 뜻함.

마이더스 증권 모두자산탁(채권)

(단위 : 백만원, %)

통화별 구분	증권				파생상품		부동산	특별자산		단기대출 및 예금	기타	자산총액
	주식	채권	어음 및 기타증권	집합투자증권	장내	장외		실물자산	기타			
원화	-	184,074 (93.52)	-	3,012 (1.53)	-	-	-	-	-	9,749 (4.95)	1 (0.00)	196,836 (100.00)
합계	-	184,074 (93.52)	-	3,012 (1.53)	-	-	-	-	-	9,749 (4.95)	1 (0.00)	196,836 (100.00)

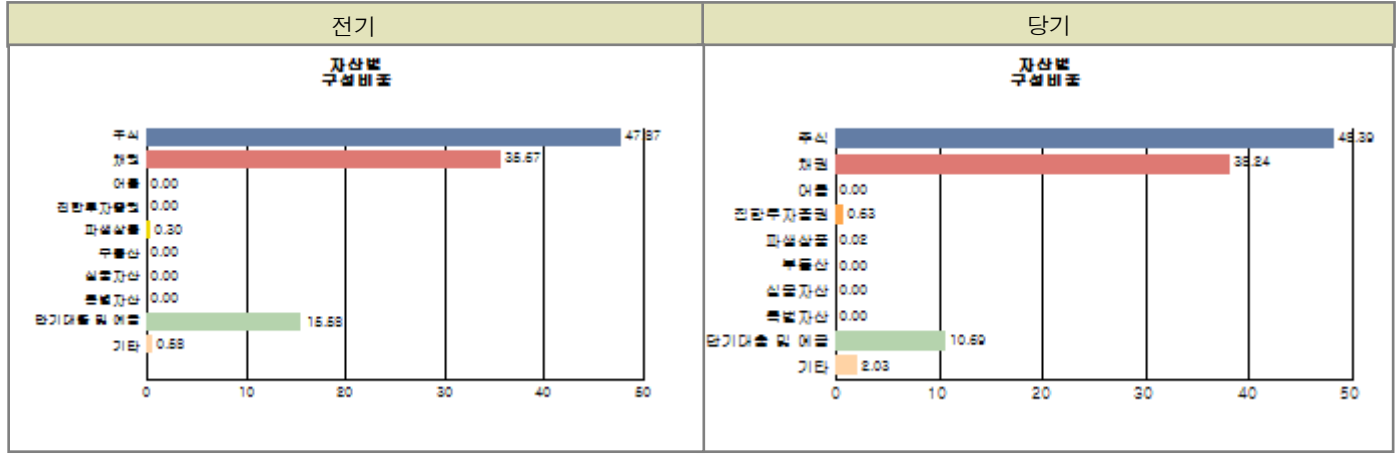
※ ()내는 자산총액에 대한 비중. 다만 클래스 펀드인 경우, 클래스운용펀드의 투자비중을 뜻함.

마이더스 거북이 증권 모두자산탁(주식)

(단위 : 백만원, %)

통화별 구분	증권				파생상품		부동산	특별자산		단기대출 및 예금	기타	자산총액
	주식	채권	어음 및 기타증권	집합투자증권	장내	장외		실물자산	기타			
원화	441,764 (81.86)	-	-	-	221 (0.04)	-	-	-	-	79,112 (14.66)	18,574 (3.44)	539,671 (100.00)
합계	441,764 (81.86)	-	-	-	221 (0.04)	-	-	-	-	79,112 (14.66)	18,574 (3.44)	539,671 (100.00)

※ ()내는 자산총액에 대한 비중. 다만 클래스 펀드인 경우, 클래스운용펀드의 투자비중을 뜻함.



주) 위의 자산구성현황은 투자자가 가입한 자펀드의 실제 자산구성내역이 아니고, 투자자의 이해를 돕기 위해, 모펀드의 자산구성 내역과 해당 자펀드가 각 모펀드에서 차지하고 있는 비율 등을 감안하여 산출한 것입니다.

▶ 업종별, 국가별 투자비중

마이더스 거북이 증권 모두자산탁(주식)

주식투자 상위 10종목

종 목	비 중 (%)	종 목	비 중 (%)
삼성전자	17.04	SK하이닉스	5.38
현대차	4.11	NAVER	3.52
신한지주	2.46	SK텔레콤	2.44
LG이노텍	2.20	LG화학	2.13
삼성물산	2.08	KB금융	2.04

※ 비중 : 펀드내 주식 총액중 해당 종목이 차지하는 비중

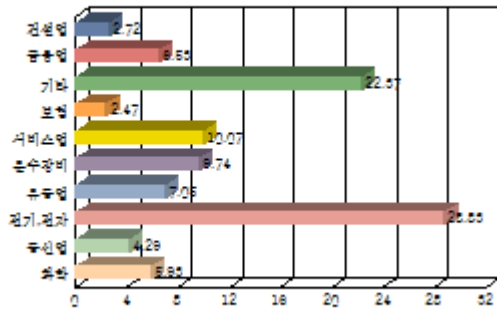
마이더스 거북이 증권 모두자산탁(주식)

업종별 투자비중

종 목	비 중 (%)	종 목	비 중 (%)
전기, 전자	28.83	서비스업	10.07
운수장비	9.74	유통업	7.05
금융업	6.53	화학	5.93
통신업	4.29	건설업	2.72
보험	2.47	기타	22.37

※ 비중 : 펀드내 주식 총액중 해당 종목이 차지하는 비중

[업종별 투자비중]



주1) 기준일 현재 펀드에 편입되어 있는 주식의 업종별 비율을 나타냅니다. 주2) 위 업종구분은 한국거래소의 업종구분에 따릅니다.

▶ 투자대상 상위 10종목

마이더스 거북이 증권 모투자신탁(주식)

(단위 : %)

구분	종목명	비중	구분	종목명	비중
1	주식	삼성전자	2	단기대출및예금	콜 2일물 2.54
3	단기대출및예금	예금	4	주식	SK하이닉스
5	주식	현대차	6	주식	NAVER
7	주식	신한지주	8	주식	SK텔레콤
9	주식	LG이노텍	10	주식	LG화학

※ 비중 : 펀드내 순자산 총액중 해당 종목이 차지하는 비중

마이더스 증권 모투자신탁(채권)

(단위 : %)

구분	종목명	비중	구분	종목명	비중
1	채권	국고0300-1612(13-7)	2	채권	국고02750-1606(13-3)
3	채권	예보상환기금채10-1	4	채권	국고03250-1809(13-5)
5	채권	예보기금특별채2012-2	6	채권	통안0290-1512-02
7	채권	한국철도공사105	8	채권	통안0279-1606-02
9	채권	통안0284-1412-02	10	채권	기업(신)1402할1A-18

※ 비중 : 펀드내 순자산 총액중 해당 종목이 차지하는 비중

* 보다 상세한 투자대상자산 내역은 금융투자협회 전자공시사이트의 펀드 분기영업보고서 및 결산보고서를 참고하실 수 있습니다. (인터넷주소 <http://dis.kofia.or.kr>) 단, 협회 전자공시사이트에서 조회한 분기영업보고서 및 결산보고서는 본 자산운용보고서와 작성기준일이 상이할 수 있습니다.

▼ 각 자산별 보유종목 내역

▶ 주식

■ 상위 5개 종목

마이더스 거북이 증권 모투자신탁(주식)

(단위 : 주, 원, %)

종목	보유수량	평가금액	비중
삼성전자	58,145	75,297,775,000	17.04
SK하이닉스	458,102	23,775,493,800	5.38
현대차	80,537	18,161,093,500	4.11
NAVER	18,735	15,568,785,000	3.52
신한지주	235,943	10,865,175,150	2.46

※ 비중 : 펀드내 주식 총액중 해당 종목이 차지하는 비중

■ 총 발행수량의 1% 초과 종목

마이더스 거북이 증권 모투자신탁(주식)

(단위 : 원, 주, %)

종목	보유수량	평가금액	비중 ※	비고 ※※
서부T&D	425,990	8,221,607,000	1.86	1.36

※비중 : 해당 종목의 포트폴리오 내 비중 ※※비고 : 해당 종목의 보유지분

▶ 채권

■ 상위 5개 종목

마이더스 증권 모투자신탁(채권)

(단위 : 원, %)

종목	액면가액	평가금액	발행일	상환일	보증기관	신용등급	비중
국고0300-1612(13-7)	33,000,000,000	33,359,832,000	2013-12-10	2016-12-10	대한민국 정부		18.12
국고02750-1606(13-3)	27,000,000,000	27,130,086,000	2013-06-10	2016-06-10	대한민국 정부		14.74
예보상환기금채10-1	20,000,000,000	20,433,580,000	2010-02-18	2015-02-18			11.10
국고03250-1809(13-5)	13,000,000,000	13,358,358,000	2013-09-10	2018-09-10	대한민국 정부		7.26
예보기금특별채2012-2	10,000,000,000	10,248,690,000	2012-01-10	2015-01-10			5.57

※ 상위 5개 종목만 기재함. ※ 비중 : 채권 총액중 해당 종목이 차지하는 비중.

▶ 어음

해당사항 없음

▶ 집합투자증권

■ 상위 5개 종목

마이더스 거북이 50 증권 자투자신탁 1호(주식혼합)

(단위 : 원)

종목	종류	자산운용사	설정원본	순자산금액	취득일	비중
마이더스거북이주식모	수익증권	마이더스에셋자산운용	77,424,221,837	73,532,473,838	2012-10-10	14.78
마이더스증권모(채권)	수익증권	마이더스에셋자산운용	54,651,887,404	54,941,985,829	2012-10-10	28.04

※ 비중 : 자펀드가 해당 모펀드에서 차지하는 비중

마이더스 증권 모투자신탁(채권)

(단위 : 원)

종목	종류	자산운용사	설정원본	순자산금액	취득일	비중
KStar 단기통안채		마이더스에셋자산운용	3,009,286,350	3,012,450,000	2014-06-26	100.00

※ 비중 : 보유한 전체 집합투자증권 중 해당 수익증권이 차지하는 비중

▶ 장내파생상품

마이더스 거북이 증권 모투자신탁(주식)

(단위 : 계약, 원)

종목명	매수/매도	계약수	미결제약정금액	위탁증거금
코스피200 F 201409	매도	1,063	138,429,175,000	
코스피200 F 201409	매도	700	91,157,500,000	
코스피200 F 201409	매도	475	61,856,875,000	
코스피200 F 201409	매도	200	26,045,000,000	
합계		2,438	317,488,550,000	12,827,625

주) 개별계약 등의 위험평가액이 자산총액의 5%를 초과하는 경우 기재

▶ 장외파생상품

해당사항 없음

▶ 부동산(임대)

해당사항 없음

▶ 부동산(자금대여 및 차입)

해당사항 없음

▶ 특별자산

해당사항 없음

▶ 유동성

마이더스 거북이 50 증권 자투자신탁 1호(주식혼합)

종류	금융기관	대출(예금)일자	대출(예금)액	적용금리	만기일	비고
예금	하나은행		947,934,211	2.07		

* 상위 5개 종목만 기재함.

마이더스 거북이 증권 모투자신탁(주식)

종류	금융기관	대출(예금)일자	대출(예금)액	적용금리	만기일	비고
콜 2일물 2.54	미래에셋증권	2014-07-08	40,002,815,562	2.54	2014-07-10	
예금	하나은행		39,108,866,560	2.07		

* 상위 5개 종목만 기재함.

마이더스 증권 모투자신탁(채권)

종류	금융기관	대출(예금)일자	대출(예금)액	적용금리	만기일	비고
콜 2일물 2.54	미래에셋증권	2014-07-08	8,000,563,112	2.54	2014-07-10	
예금	하나은행		1,748,357,849	2.07		

* 상위 5개 종목만 기재함.

▶ 기타

해당사항 없음

4. 투자운용전문인력 현황

▶ 운용전문인력

(단위 : 개, 백만원)

성명	운용개시일	직위	운용중인 다른 펀드 현황		주요 경력 및 운용내역(최근5년)	협회등록번호
			펀드 수	운용 규모		
허필석	2012-10-09	대표이사	14	730,888	서울대학교 대학원 경영학석사, KAIST Techno MBA, CFA, 장기신용은행 금융공학팀, 삼성증권 자금부, 現 마이더스에셋자산운용 대표이사 주요운용펀드 : 마이더스블루칩배당증권투자신탁1호(주식)	2109000325
오종록	2012-10-09	이사	17	1,758,854	서울대학교 경제학과, 교보투신, 한누리투자증권, 이트레이드증권, 알리안츠생명보험 자산운용, 現 마이더스에셋자산운용 채권운용파트 파트장 주요운용펀드 : 마이더스 증권 모투자신탁(채권)	2109000845
채경섭	2013-04-09	팀장	11	21,997	BASF Company.Ltd., 신영증권, 흥국투자신탁, KB자산운용, 現 마이더스에셋자산운용 주식운용파트 팀장 주요운용펀드 : 마이더스신성장기업포커스증권투자신탁(주)	2109000941
권순신	2013-09-11	과장	5	437,045	서울대학교 재료공학부, 메트라이프, 알리안츠, 現 마이더스에셋자산운용 채권운용파트 과장	2110000311

주) 성명이 굵은 글씨로 표시된 것이 책임운용전문인력이며, '책임운용전문인력'이란 운용전문인력 중 투자전략수립 및 투자 의사결정 등에 있어 주도적이고 핵심적인 역할을 수행하는 자를 말합니다.

* 성과보수가 있는 펀드 및 투자일임계약 운용규모

허필석 : 없음

오종록 : 펀드수(2) 운용규모(150,991) (단위:개, 백만원)

채경섭 : 없음

권순신 : 없음

▶ 운용전문인력 변경내역

기간	운용전문인력
2012-10-09 ~ 현재	박정환
2012-10-09 ~ 현재	오종록
2012-10-09 ~ 현재	허필석

2013-04-09 ~ 현재	채경섭
2013-09-11 ~ 현재	권순신

5. 비용현황

▶ 보수 및 비용 지급현황

마이더스 거북이 50 증권 자투자신탁 1호(주식혼합)

(단위 : 백만원,%)

구분	전기		당기		비고
	금액	비율(%)*	금액	비율(%)*	
자산운용사	-	-	-	-	
판매회사	-	-	-	-	
펀드재산보관(신탁업자)	-	-	-	-	
일반사무관리회사	-	-	-	-	
보수 합계	-	-	-	-	
기타비용**	1	0.00	1	0.00	
매매 중개 수수료	단순매매/중개수수료	0	0.00	0	0.00
	조사분석업무 등 서비스수수료	-	-	-	-
	합계	0	0.00	0	0.00
증권거래세	-	-	-	-	

마이더스 증권 모투자신탁(채권)

(단위 : 백만원,%)

구분	전기		당기		비고
	금액	비율(%)*	금액	비율(%)*	
자산운용사	-	-	-	-	
판매회사	-	-	-	-	
펀드재산보관(신탁업자)	-	-	-	-	
일반사무관리회사	-	-	-	-	
보수 합계	-	-	-	-	
기타비용**	3	0.00	3	0.00	
매매 중개 수수료	단순매매/중개수수료	1	0.00	1	0.00
	조사분석업무 등 서비스수수료	-	-	-	-
	합계	1	0.00	1	0.00
증권거래세	-	-	-	-	

마이더스 거북이 증권 모투자신탁(주식)

(단위 : 백만원,%)

구분	전기		당기		비고
	금액	비율(%)*	금액	비율(%)*	
자산운용사	-	-	-	-	
판매회사	-	-	-	-	
펀드재산보관(신탁업자)	-	-	-	-	
일반사무관리회사	-	-	-	-	
보수 합계	-	-	-	-	
기타비용**	3	0.00	1	0.00	
매매 중개 수수료	단순매매/중개수수료	667	0.13	955	0.15
	조사분석업무 등 서비스수수료	592	0.11	769	0.12
	합계	1,259	0.24	1,724	0.28
증권거래세	677	0.13	1,487	0.24	

마이더스 거북이 50 증권 자투자신탁 1호A(주식혼합)

(단위 : 백만원,%)

구분	전기		당기		비고
	금액	비율(%)*	금액	비율(%)*	
자산운용사	67	0.11	79	0.11	
판매회사	67	0.11	79	0.11	
펀드재산보관(신탁업자)	3	0.00	4	0.00	
일반사무관리회사	3	0.00	4	0.00	
보수 합계	141	0.23	165	0.23	
기타비용**	0	0.00	0	0.00	
매매 중개 수수료	단순매매/중개수수료	-	-	-	
	조사분석업무 등 서비스수수료	-	-	-	
	합계	-	-	-	
증권거래세	-	-	-	-	

마이더스 거북이 50 증권 자투자신탁 1호Ae(주식혼합)

(단위 : 백만원,%)

구분	전기		당기		비고
	금액	비율(%)*	금액	비율(%)*	
자산운용사	2	0.11	3	0.11	
판매회사	1	0.06	1	0.06	
펀드재산보관(신탁업자)	0	0.00	0	0.00	
일반사무관리회사	0	0.00	0	0.00	
보수 합계	4	0.18	4	0.18	
기타비용**	0	0.00	0	0.00	
매매 중개 수수료	단순매매/중개수수료	-	-	-	
	조사분석업무 등 서비스수수료	-	-	-	
	합계	-	-	-	
증권거래세	-	-	-	-	

마이더스 거북이 50 증권 자투자신탁 1호C(주식혼합)

(단위 : 백만원,%)

구분	전기		당기		비고
	금액	비율(%)*	금액	비율(%)*	
자산운용사	57	0.11	74	0.11	
판매회사	107	0.21	140	0.21	
펀드재산보관(신탁업자)	3	0.00	3	0.00	
일반사무관리회사	3	0.00	3	0.00	
보수 합계	169	0.33	220	0.33	
기타비용**	0	0.00	0	0.00	
매매 중개 수수료	단순매매/중개수수료	-	-	-	
	조사분석업무 등 서비스수수료	-	-	-	
	합계	-	-	-	
증권거래세	-	-	-	-	

마이더스 거북이 50 증권 자투자신탁 1호Ce(주식혼합)

(단위 : 백만원,%)

구분	전기		당기		비고
	금액	비율(%)*	금액	비율(%)*	
자산운용사	2	0.11	3	0.11	
판매회사	2	0.10	3	0.11	
펀드재산보관(신탁업자)	0	0.00	0	0.00	
일반사무관리회사	0	0.00	0	0.00	
보수 합계	5	0.23	6	0.23	
기타비용**	0	0.00	0	0.00	
매매 중개 수수료	단순매매/중개수수료	-	-	-	
	조사분석업무 등 서비스수수료	-	-	-	
	합계	-	-	-	
증권거래세	-	-	-	-	

마이더스 거북이 50 증권 자투자신탁1호(주식혼합) C-W

(단위 : 백만원,%)

구분	전기		당기		비고
	금액	비율(%)*	금액	비율(%)*	
자산운용사	4	0.11	12	0.11	
판매회사	-	-	-	-	
펀드재산보관(신탁업자)	0	0.00	1	0.00	
일반사무관리회사	0	0.00	1	0.00	
보수 합계	5	0.12	14	0.12	
기타비용**	0	0.00	0	0.00	
매매 중개 수수료	단순매매/중개수수료	-	-	-	
	조사분석업무 등 서비스수수료	-	-	-	
	합계	-	-	-	
증권거래세	-	-	-	-	

마이더스 거북이 50 증권 자투자신탁 1호Cf(주식혼합)

(단위 : 백만원,%)

구분	전기		당기		비고
	금액	비율(%)*	금액	비율(%)*	
자산운용사	1	0.11	1	0.11	
판매회사	0	0.01	0	0.01	
펀드재산보관(신탁업자)	0	0.00	0	0.00	
일반사무관리회사	0	0.00	0	0.00	
보수 합계	1	0.13	1	0.13	
기타비용**	0	0.00	0	0.00	
매매 중개 수수료	단순매매/중개수수료	-	-	-	
	조사분석업무 등 서비스수수료	-	-	-	
	합계	-	-	-	
증권거래세	-	-	-	-	

* 펀드의 순자산평가 대비 비율

** 기타비용이란 회계감사비용, 증권 등의 예약 및 결제비용 등 펀드에서 경상적/반복적으로 지출된 비용으로서 매매/중개수수료는 제외한 것입니다.

▶ 총보수비용 비율

마이더스 거북이 50 증권 자투자신탁 1호(주식혼합)

(단위 : 연환산, %)

구분	해당 펀드		상위펀드 비용 합산	
	총보수,비용비율	매매,중개수수료 비율	합성 총보수,비용비율	매매,중개수수료 비율
전기	0.00	0.00	0.01	0.57
당기	0.00	0.00	0.00	0.64

마이더스 증권 모투자신탁(채권)

(단위 : 연환산, %)

구분	해당 펀드		상위펀드 비용 합산	
	총보수,비용비율	매매,중개수수료 비율	합성 총보수,비용비율	매매,중개수수료 비율
전기	0.01	0.00	0.01	0.00
당기	0.01	0.00	0.01	0.00

마이더스 거북이 증권 모투자신탁(주식)

(단위 : 연환산, %)

구분	해당 펀드		상위펀드 비용 합산	
	총보수,비용비율	매매,중개수수료 비율	합성 총보수,비용비율	매매,중개수수료 비율
전기	0.00	0.99	0.00	0.99
당기	0.00	1.12	0.00	1.12

마이더스 거북이 50 증권 자투자신탁 1호A(주식혼합)

(단위 : 연환산, %)

구분	해당 펀드		상위펀드 비용 합산	
	총보수,비용비율	매매,중개수수료 비율	합성 총보수,비용비율	매매,중개수수료 비율
전기	0.94	-	0.95	0.58
당기	0.94	-	0.95	0.64

마이더스 거북이 50 증권 자투자신탁 1호Ae(주식혼합)

(단위 : 연환산, %)

구분	해당 펀드		상위펀드 비용 합산	
	총보수,비용비율	매매,중개수수료 비율	합성 총보수,비용비율	매매,중개수수료 비율
전기	0.72	-	0.72	0.58
당기	0.72	-	0.72	0.65

마이더스 거북이 50 증권 자투자신탁 1호C(주식혼합)

(단위 : 연환산, %)

구분	해당 펀드		상위펀드 비용 합산	
	총보수,비용비율	매매,중개수수료 비율	합성 총보수,비용비율	매매,중개수수료 비율
전기	1.34	-	1.35	0.57
당기	1.34	-	1.35	0.64

마이더스 거북이 50 증권 자투자신탁 1호Ce(주식혼합)

(단위 : 연환산, %)

구분	해당 펀드		상위펀드 비용 합산	
	총보수,비용비율	매매,중개수수료 비율	합성 총보수,비용비율	매매,중개수수료 비율
전기	0.92	-	0.92	0.56
당기	0.92	-	0.92	0.63

마이더스 거북이 50 증권 자투자신탁1호(주식혼합) C-W

(단위 : 연환산, %)

구분	해당 펀드		상위펀드 비용 합산	
	총보수,비용비율	매매,중개수수료 비율	합성 총보수,비용비율	매매,중개수수료 비율
전기	0.49	-	0.50	0.52
당기	0.49	-	0.50	0.64

마이더스 거북이 50 증권 자투자신탁 1호Cf(주식혼합)

(단위 : 연환산, %)

구분	해당 펀드		상위펀드 비용 합산	
	총보수,비용비율	매매,중개수수료 비율	합성 총보수,비용비율	매매,중개수수료 비율
전기	0.53	-	0.53	0.57
당기	0.53	-	0.53	0.65

주1) 총보수·비용비율(Total Expense Ratio)이란 운용보수 등 펀드에서 부담하는 '보수'와 '기타비용' 총액을 순자산 연평잔(보수,비용 차감전 기준)으로 나눈 비율로서 해당 운용기간 중 투자자가 부담한 총 보수,비용수준을 나타냅니다.

주2) 매매/중개수수료 비율이란 매매/중개수수료를 순자산 연평잔액(보수,비용 차감전 기준)으로 나눈 비율로서 해당 운용기간 중 투자자가 부담한 매매/중개수수료의 수준을 나타냅니다.

6. 투자자산매매내역

▶ 매매주식규모 및 회전율

마이더스 거북이 증권 모투자신탁(주식)

(단위 : 주,원,%)

매수		매도		매매회전율	
수량	금액	수량	금액	3개월	연환산
8,165,501	299,848,416,210	11,666,633	435,991,704,450	79.83	323.75

마이더스 증권 모투자신탁(채권)

(단위 : 주,원,%)

매수		매도		매매회전율	
수량	금액	수량	금액	3개월	연환산
-	-	-	-	-	-

마이더스 거북이 50 증권 자투자신탁 1호(주식혼합)

(단위 : 주,원,%)

매수		매도		매매회전율	
수량	금액	수량	금액	3개월	연환산
-	-	-	-	-	-

* 매매회전율이란 해당 운용기간 중 매도한 주식금액의 총액을 그 해당 운용기간 중 보유한 주식의 평균가액으로 나눈 비율.

* 매매회전율이 높을 경우 매매거래수수료(0.1%내외) 및 증권거래세(매도시 0.3%) 발생으로 실제 투자자가 부담하게 되는 펀드비용이 증가합니다.

▶ 최근 3분기 매매회전율 추이

마이더스 거북이 증권 모투자신탁(주식)

(단위 : %)

2014-04-09 ~ 2014-07-08	2014-01-09 ~ 2014-04-08	2013-10-09 ~ 2014-01-08
79.83	42.97	87.71