

# 자 산 운 용 보 고 서

## 공지사항

고객님이 가입하신 펀드는 『자본시장과 금융투자업에 관한 법률(신규 설정)』의 적용을 받습니다.

이 보고서는 자본시장법에 의해 마이다스 퇴직연금 액티브 증권 자투자신탁 1호 (주식)의 자산운용사인 마이다스에셋자산운용이 작성하여 펀드자산보관자(신탁업자)인 '하나은행'의 확인을 받아 판매회사를 통해 투자자에게 제공됩니다. 다만 일괄 예탁된 펀드의 펀드자산보관자(신탁업자) 확인기간은 일괄 예탁된 날 이후 기간에 한합니다.

각종 보고서 확인 : 마이다스에셋자산운용 <http://www.midasasset.com>  
금융투자협회 <http://dis.fundservice.net>

## 1. 펀드의 개요

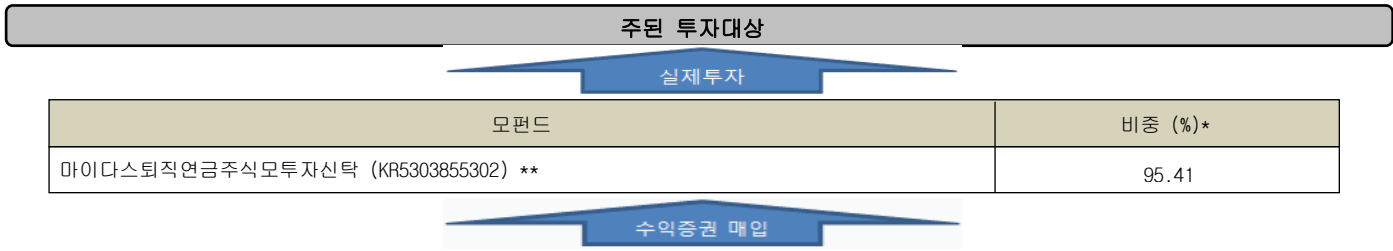
### ▶ 기본정보

**위험등급 : 1등급**

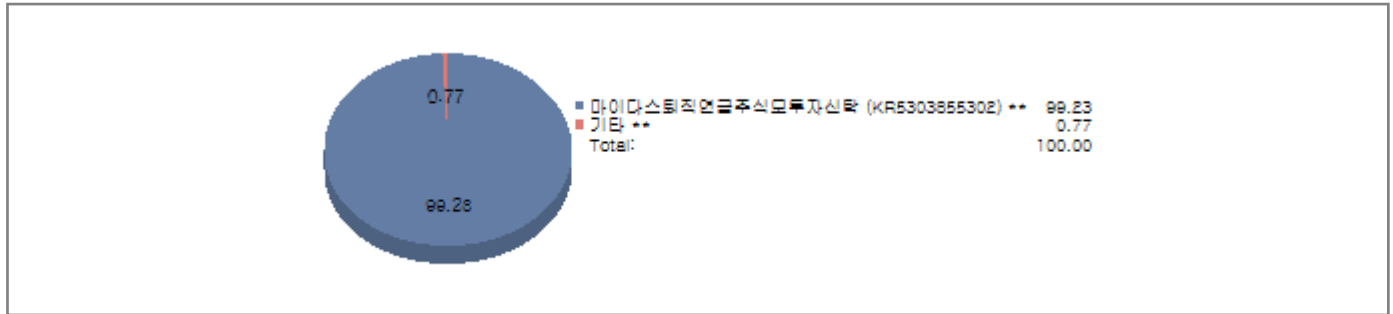
펀드명칭		금융투자협회 펀드코드	
마이다스 퇴직연금 액티브 증권 자투자신탁 1호 (주식)		A6886	
마이다스 퇴직연금 액티브 증권 자투자신탁1호(주식) C-1		83599	
펀드의 종류	투자신탁/증권(주식형)/추가형/개방형/종류형/모자형	최초설정일	2012-03-22
운용기간	3개월(2014-03-22 ~ 2014-06-21)	존속기간	추가형
자산운용사	마이다스에셋자산운용		
펀드자산보관(신탁업자)	하나은행	일반사무관리회사	SC펀드서비스
판매회사	신한금융투자		
상품의 특징	본 상품은 근로자퇴직급여보장법 관련법령에 의하여 수익자의 노후생활을 대비하기 위한 자금 마련을 목적으로 하는 투자신탁이며, 마이다스 퇴직연금 증권 모투자신탁(주식)에 신탁재산의 70%이상, 마이다스 퇴직연금 증권 모투자신탁(채권)에 신탁재산의 30%이하 투자하는 상품입니다. 마이다스 퇴직연금 증권 모투자신탁(주식)은 주식에 신탁재산의 90%이상 투자하며, 적극적인 종목 선정을 통하여 벤치마크대비 초과성과를 얻는 것을 목표로 하고 있습니다. 자산의 70%이상 주식에 투자되는 특성상 유가환율, 금리 등 다양한 거시변수와 투자된 기업의 고유위험이 수익률에 영향을 미치는 특성을 가지고 있습니다.		

- ☞ 위험등급 : 투자대상 자산의 종류 및 위험도 등을 감안하여 1등급(매우 높은 위험) 부터 5등급(매우 낮은 위험) 까지 투자위험 등급을 5단계로 분류함.
- ☞ 1등급 - 매우 높은 위험, 2등급 - 높은 위험, 3등급 - 중간 위험, 4등급 - 낮은 위험, 5등급 - 매우 낮은 위험

▶ 펀드 구성



마이다스 퇴직연금 액티브 증권 자투자신탁 1호 (주식)



주) 위의 도표 및 그림은 현재 투자자가 가입하고 있는 자펀드만을 대상으로 보여주고 있습니다.  
 \* 자펀드가 각 모펀드에서 차지하고 있는 비중을 나타냅니다.  
 \*\* 자펀드 자산현황을 100으로 가정하였을 때 각 모펀드의 집합투자증권을 얼마만큼 투자하고 있는지를 보여줍니다.

↓ 수익증권 매입

종류형 펀드	종류(Class)별	A	B	C	D	E	F	H	I	P	W	J	기타
	비중(%)***	-	-	-	-	-	-	-	-	-	-	-	100.00

\*\*\* 자펀드에 편입되어 있는 각 종류(Class)별 구성비중을 나타낸 수치입니다.

▶ 재산현황

(단위 : 원, 좌/주, %)

마이다스 퇴직연금 액티브 증권 자투자신탁 1호 (주식)	전기말	당기말	증감률
자산 총액	986,436,602	1,019,372,092	3.34
부채 총액	0	0	0.00
순자산총액	986,436,602	1,019,372,092	3.34
기준가격	1,000.44	1,034.88	3.44

(단위 : 원, 좌/주, %)

마이다스퇴직연금주식모투자신탁	전기말	당기말	증감률
자산 총액	1,028,311,915	1,080,765,261	5.10
부채 총액	5,458,050	20,630,980	277.99
순자산총액	1,022,853,865	1,060,134,281	3.64
기준가격	926.60	958.71	3.47

(단위 : 원, %)

종류(Class)별 기준가격 현황	전기말	당기말	증감률
마이다스 퇴직연금 액티브 증권 자투자신탁1호(주식) C-I	983.70	1,016.54	3.34

주) 기준가격이란 투자자가 집합투자증권을 입금(매입), 출금(환매)하는 경우 또는 분배금(상환금포함) 수령 시에 적용되는 가격으로 펀드의 순자산총액을 발행된 수익증권 총좌수로 나눈 가격을 말합니다.

주) 위 전기말 기준가격은 결산부기준가격이며, 재투자기준가격은 클래스 (983.70) 입니다.

※ 분배금내역

퇴연액티브증자1주C-I

(단위 : 백만원, 좌)

분배금 기준일	분배금 지급금액	분배후 수탁고	기준가격(원)		비고
			분배금 지급전	분배금 지급후	
해당사항없음					

## 2. 운용경과 및 수익률현황

### ▶ 운용경과

지난 2분기 펀드수익률은 3.34%(C-I클래스 기준)이며 벤치마크지수는 1.71%를 기록하였습니다. 국내기업의 이익 전망치가 지속적으로 감소되는 가운데, 차별적으로 이익 모멘텀이 강한 종목군과 중장기 성장성이 유지되는 종목군의 비중확대 전략을 유지하였습니다. 2분기 중 시장 대비 높은 비중을 유지한 반도체 및 LCD 관련 종목군이 종합주가지수 대비 양호한 주가흐름을 보였습니다. 또한 원화강세 국면에서 분기 실적 모멘텀이 둔화되고 있는 삼성전자, 현대차 등 경기민감 수출주에 대한 비중을 축소하고 내수관련 종목군의 비중을 확대했던 전략이 펀드수익률에 긍정적인 영향을 끼쳤습니다. 신성장 종목군 발굴 및 편입은 지속적으로 확대하여 중수형주에 대한 비중을 확대된 상황입니다. 코스닥 종목군은 6월중에 코스닥 시장의 가격조정이 강하게 나타남에 따라 손실이 발생하여 펀드수익률에 부정적인 영향을 끼쳤습니다. 구체적으로 수익률에 기여한 주 업종 및 종목은 전기전자(SK하이닉스, LG이노텍, LG디스플레이), 서비스(NAVER), 전자재(LG하우시스, KGC), 코스닥(삼목에스폼, 벽산, 파세코, 리홈쿠첸)등이며 수익률에 부정적인 영향을 끼친 주 업종 및 종목은 서비스(에스원, 제일기획, 강원랜드), 보험(LIG손해보험), 자동차(만도), 코스닥(블루콤, CJ E&M, 아프리카TV)등입니다.

### ▶ 투자환경 및 운용계획

현재는 경기 반등을 기대해서 경기관련 종목군의 비중을 적극적으로 확대하고 보유하는 전략은 적절치 않다고 판단됩니다. 따라서 업종별 순환매 및 종목별 차별화 장세에 적극적으로 대응할 계획입니다. 국내기업은 전반적으로 이익 모멘텀이 약화되고 있어, 밸류에이션의 확장 가능성은 미약하다고 판단됩니다. 그에 따라, 이익 모멘텀이 강하면서 신성장 트렌드에 맞는 종목군을 발굴 및 비중확대하는 전략을 유지할 계획입니다. 2분기 실적 발표 시즌을 맞이하여, 원화강세 하에서 실적 둔화가 예상되는 수출주에 대해서는 낮은 비중을 유지하는 한편 이익 모멘텀이 강한 내수업종 종목군에 대해서는 그 비중을 확대할 계획입니다. 또한 저평가된 종목, M&A와 관련하여 투자 메리트가 높아지고 있는 종목, 저성장/저금리 국면 하에서 현금 보유가 많은 기업들을 적극적으로 발굴하여 편입할 계획입니다. 전체적으로, 한국주식시장의 상대적인 밸류에이션 메리트를 고려하여 주식편입비는 92% 전후를 유지할 것입니다.

### ▶ 기간수익률

(단위 : %)

구분	최근 1개월	최근 3개월	최근 6개월	최근 9개월	최근 1년	최근 2년	최근 3년	최근 5년	설정일
마이다스 퇴직연금 액티브 증권 자투자신탁 1호 (주식)	-0.00	3.44	2.40	2.29	9.11	9.57	-	-	3.49
마이다스퇴직연금주식모투자신탁	-0.00	3.47	2.41	2.30	9.18	9.64	2.41	92.83	113.26
마이다스 퇴직연금 액티브 증권 자투자신탁1호(주식) C-I	-0.04	3.34	2.20	1.98	8.68	8.70	-	-	2.56
비교지수	-2.00	1.71	-0.77	-1.87	7.97	4.18	-	-	-2.92

비교지수(Benchmark) = KOSPI 100%

\* 위 투자실적은 과거 성과를 나타낼 뿐 미래의 운용성과를 보장하는 것은 아닙니다.

### ▶ 연평균 수익률

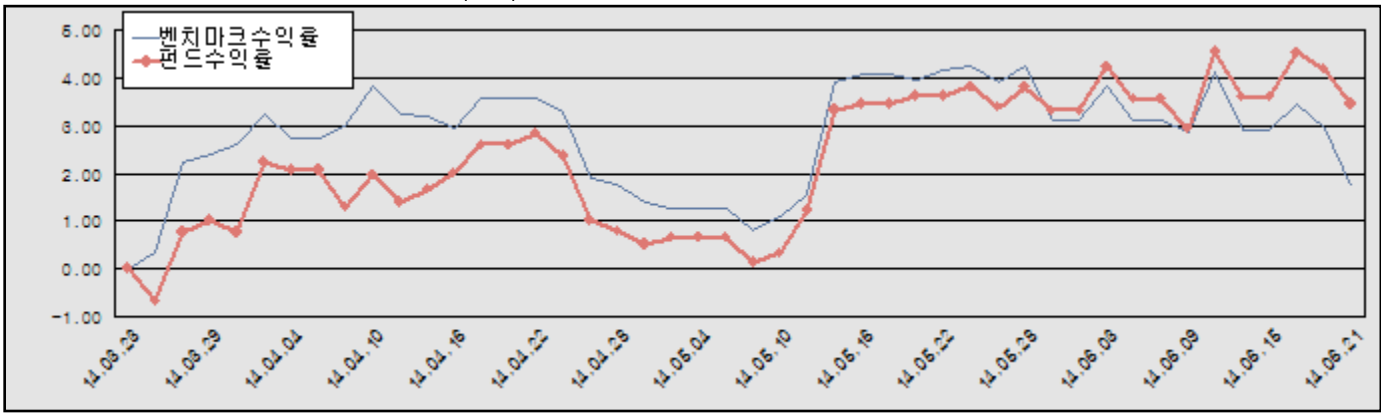
(단위 : %)

구분	최근 1년	최근 2년	최근 3년	최근 5년
마이다스 퇴직연금 액티브 증권 자투자신탁 1호 (주식)	9.11	4.68	-	-
마이다스퇴직연금주식모투자신탁	9.18	4.71	0.80	14.03
마이다스 퇴직연금 액티브 증권 자투자신탁1호(주식) C-I	8.68	4.26	-	-
비교지수	7.97	2.07	-	-

비교지수(Benchmark) = KOSPI 100%

\* 위 투자실적은 과거 성과를 나타낼 뿐 미래의 운용성과를 보장하는 것은 아닙니다.

마이더스 퇴직연금 액티브 증권 자투자신탁 1호 (주식)



비교지수(Benchmark) = KOSPI 100%

\* 위 투자실적은 과거 성과를 나타낼 뿐 미래의 운용성과를 보장하는 것은 아닙니다.

▶ 손익현황

마이더스 퇴직연금 액티브 증권 자투자신탁 1호 (주식)

(단위 : 백만원)

구분	증권				파생상품		부동산	특별자산		단기대출 및 예금	기타	손익합계
	주식	채권	어음	집합투자 증권	장내	장외		실물자산	기타			
당기손익	-	-	-	34	-	-	-	-	-	0	-	34
전기손익	-	-	-	-10	-	-	-	-	-	0	-	-10

마이더스퇴직연금주식모투자신탁

(단위 : 백만원)

구분	증권				파생상품		부동산	특별자산		단기대출 및 예금	기타	손익합계
	주식	채권	어음	집합투자 증권	장내	장외		실물자산	기타			
당기손익	38	-	-	-	-	-	-	-	-	0	-2	36
전기손익	-18	-	-	-	-	-	-	-	-	0	8	-10

3. 자산현황

▶ 자산구성현황

마이더스 퇴직연금 액티브 증권 자투자신탁 1호 (주식)

(단위 : 백만원, %)

통화별 구분	증권				파생상품		부동산	특별자산		단기대출 및 예금	기타	자산총액
	주식	채권	어음 및 기타증권	집합투자 증권	장내	장외		실물자산	기타			
원화	-	-	-	1,011 (99.23)	-	-	-	-	-	8 (0.77)	-	1,019 (100.00)
합계	-	-	-	1,011 (99.23)	-	-	-	-	-	8 (0.77)	-	1,019 (100.00)

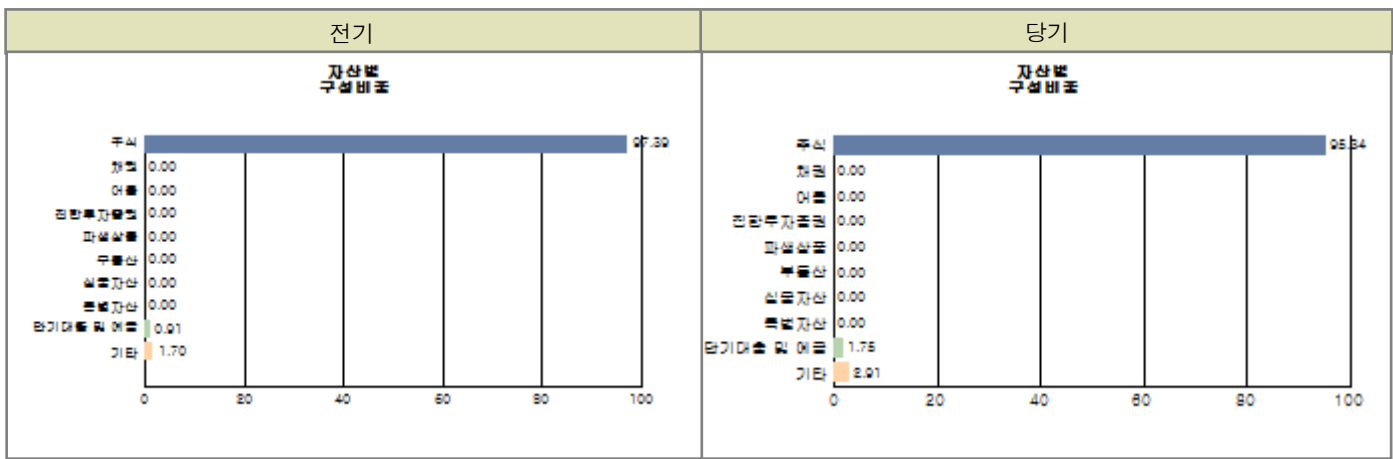
※ ( )내는 자산총액에 대한 비중. 다만 클래스 펀드인 경우, 클래스운용펀드의 투자비중을 뜻함.

마이더스퇴직연금주식모투자신탁

(단위 : 백만원, %)

통화별 구분	증권				파생상품		부동산	특별자산		단기대출 및 예금	기타	자산총액
	주식	채권	어음 및 기타증권	집합투자 증권	장내	장외		실물자산	기타			
원화	1,030 (95.34)	-	-	-	-	-	-	-	-	19 (1.75)	31 (2.91)	1,081 (100.00)
합계	1,030 (95.34)	-	-	-	-	-	-	-	-	19 (1.75)	31 (2.91)	1,081 (100.00)

※ ( )내는 자산총액에 대한 비중. 다만 클래스 펀드인 경우, 클래스운용펀드의 투자비중을 뜻함.



주) 위 자산구성 그래프는 모펀드 기준의 구성현황입니다.

▶ 업종별, 국가별 투자비중

마이다스퇴직연금주식모투자신탁

주식투자 상위 10종목

종목	비중 (%)	종목	비중 (%)
삼성전자	13.00	SK하이닉스	5.86
NAVER	3.44	LG이노텍	2.85
LG디스플레이	2.14	SK텔레콤	2.14
KCC	2.04	신한지주	1.98
휴온스	1.70	삼성SDI	1.64

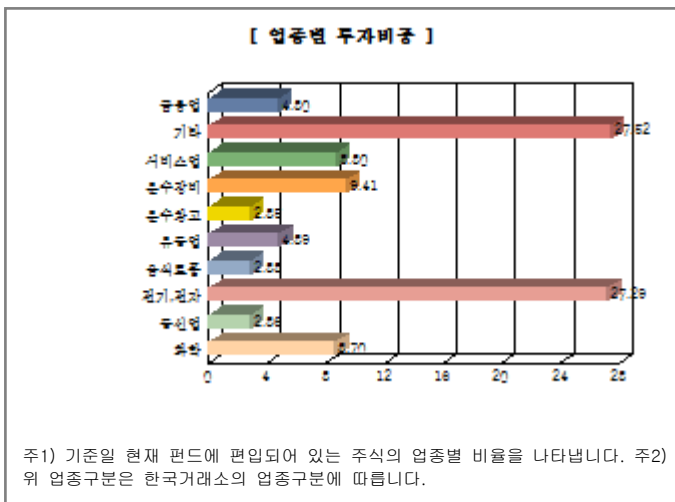
※ 비중 : 펀드내 주식 총액중 해당 종목이 차지하는 비중

마이다스퇴직연금주식모투자신탁

업종별 투자비중

종목	비중 (%)	종목	비중 (%)
전기, 전자	27.29	운수장비	9.41
서비스업	8.80	화학	8.70
유통업	4.89	금융업	4.80
음식료품	2.88	통신업	2.86
운수창고	2.85	기타	27.52

※ 비중 : 펀드내 주식 총액중 해당 종목이 차지하는 비중



▶ 투자대상 상위 10종목

마이다스퇴직연금주식모투자신탁

(단위 : %)

구분	종목명	비중	구분	종목명	비중
----	-----	----	----	-----	----

1	주식	삼성전자	12.40	2	주식	SK하이닉스	5.59
3	주식	NAVER	3.28	4	주식	LG이노텍	2.72
5	주식	LG디스플레이	2.04	6	주식	SK텔레콤	2.04
7	주식	KCC	1.94	8	주식	신한지주	1.89
9	단기대출및예금	예금	1.74	10	주식	휴온스	1.62

※ 비중 : 펀드내 순자산 총액중 해당 종목이 차지하는 비중

\* 보다 상세한 투자대상자산 내역은 금융투자협회 전자공시사이트의 펀드 분기영업보고서 및 결산보고서를 참고하실 수 있습니다.  
(인터넷주소 <http://dis.kofia.or.kr>) 단, 협회 전자공시사이트에서 조회한 분기영업보고서 및 결산보고서는 본 자산운용보고서와 작성기준일이 상이할 수 있습니다.

### ▼ 각 자산별 보유종목 내역

#### ▶ 주식

#### ■ 상위 5개 종목

마이다스퇴적연금주식모투자신탁

(단위 : 주, 원, %)

종목	보유수량	평가금액	비중
삼성전자	103	134,003,000	13.00
SK하이닉스	1,223	60,416,200	5.86
NAVER	45	35,415,000	3.44
LG이노텍	212	29,362,000	2.85
LG디스플레이	729	22,052,250	2.14

※ 비중 : 펀드내 주식 총액중 해당 종목이 차지하는 비중

#### ▶ 채권

해당사항 없음

#### ▶ 어음

해당사항 없음

#### ▶ 집합투자증권

#### ■ 상위 5개 종목

마이다스 퇴적연금 액티브 증권 자투자신탁 1호 (주식)

(단위 : 원)

종목	종류	자산운용사	설정원본	순자산금액	취득일	비중
퇴적연금주식모	수익증권	마이다스에셋자산운용	977,619,631	1,011,497,643	2012-03-23	95.41

※ 비중 : 자펀드가 해당 모펀드에서 차지하는 비중

#### ▶ 장내파생상품

해당사항 없음

#### ▶ 장외파생상품

해당사항 없음

#### ▶ 부동산(임대)

해당사항 없음

#### ▶ 부동산(자금대여 및 차입)

해당사항 없음

▶ 특별자산

해당사항 없음

▶ 유동성

마이더스 퇴직연금 액티브 증권 자투자신탁 1호 (주식)

종류	금융기관	대출(예금)일자	대출(예금)액	적용금리	만기일	비고
예금	하나은행		7,874,449	2.07		

\* 상위 5개 종목만 기재함.

마이더스퇴직연금주식모투자신탁

종류	금융기관	대출(예금)일자	대출(예금)액	적용금리	만기일	비고
예금	하나은행		18,853,105	2.07		

\* 상위 5개 종목만 기재함.

▶ 기타

해당사항 없음

## 4. 투자운용전문인력 현황

▶ 운용전문인력

(단위 : 개, 백만원)

성명	운용개시일	직위	운용중인 다른 펀드 현황		주요 경력 및 운용내역(최근5년)	협회등록번호
			펀드 수	운용 규모		
송형섭	2012-03-22	팀장	13	555,343	서울대학교 경영대학원 석사, 랜드마크자산운용, 유리스투자자문, 現 마이더스에셋자산운용 주식운용본부 팀장 주요운용펀드 : 마이더스커버드콜증권투자회사(주식)	2109000914

주) 성명이 굵은 글씨로 표시된 것이 책임운용전문인력이며, '책임운용전문인력'이란 운용전문인력 중 투자전략수립 및 투자 의사결정 등에 있어 주도적이고 핵심적인 역할을 수행하는 자를 말합니다.

\* 성과보수가 있는 펀드 및 투자일임계약 운용규모

송형섭 : 없음

▶ 운용전문인력 변경내역

기간	운용전문인력
2012-03-22 ~ 현재	송형섭

## 5. 비용현황

▶ 보수 및 비용 지급현황

마이더스 퇴직연금 액티브 증권 자투자신탁 1호 (주식)

(단위 : 백만원.%)

구분	전기		당기		비고
	금액	비율(%)*	금액	비율(%)*	
자산운용사	-	-	-	-	
판매회사	-	-	-	-	
펀드재산보관(신탁업자)	-	-	-	-	
일반사무관리회사	-	-	-	-	
보수 합계	-	-	-	-	
기타비용**	-	-	-	-	
매매 중개 수수료	단순매매/중개수수료	-	-	-	
	조사분석업무 등 서비스수수료	-	-	-	
	합계	-	-	-	
증권거래세	-	-	-	-	

마이더스퇴직연금주식모투자신탁

(단위 : 백만원,%)

구분	전기		당기		비고
	금액	비율(%)*	금액	비율(%)*	
자산운용사	-	-	-	-	
판매회사	-	-	-	-	
펀드재산보관(신탁업자)	-	-	-	-	
일반사무관리회사	-	-	-	-	
보수 합계	-	-	-	-	
기타비용**	-	-	-	-	
매매 중개 수수료	단순매매/중개수수료	0	0.03	0	0.04
	조사분석업무 등 서비스수수료	1	0.08	1	0.10
	합계	1	0.12	2	0.14
증권거래세	2	0.16	2	0.20	

마이더스 퇴직연금 액티브 증권 자투자신탁1호(주식) C-I

(단위 : 백만원,%)

구분	전기		당기		비고
	금액	비율(%)*	금액	비율(%)*	
자산운용사	1	0.08	1	0.08	
판매회사	0	0.01	0	0.01	
펀드재산보관(신탁업자)	0	0.00	0	0.01	
일반사무관리회사	0	0.00	0	0.00	
보수 합계	1	0.10	1	0.10	
기타비용**	0	0.00	0	0.00	
매매 중개 수수료	단순매매/중개수수료	-	-	-	-
	조사분석업무 등 서비스수수료	-	-	-	-
	합계	-	-	-	-
증권거래세	-	-	-	-	

\* 펀드의 순자산평가 대비 비율

\*\* 기타비용이란 회계감사비용, 증권 등의 예약 및 결제비용 등 펀드에서 경상적/반복적으로 지출된 비용으로서 매매/중개수수료는 제외한 것입니다.

▶ 총보수비용 비율

마이더스 퇴직연금 액티브 증권 자투자신탁 1호 (주식)

(단위 : 연환산, %)

구분	해당 펀드		상위펀드 비용 합산	
	총보수,비용비율	매매, 중개수수료 비율	합성 총보수,비용비율	매매, 중개수수료 비율
전기	-	-	-	0.47
당기	-	-	-	0.57

마이더스퇴직연금주식모투자신탁

(단위 : 연환산, %)

구분	해당 펀드		상위펀드 비용 합산	
	총보수,비용비율	매매, 중개수수료 비율	합성 총보수,비용비율	매매, 중개수수료 비율
전기	-	0.47	-	0.47
당기	-	0.57	-	0.57

마이더스 퇴직연금 액티브 증권 자투자신탁1호(주식) C-I

(단위 : 연환산, %)

구분	해당 펀드		상위펀드 비용 합산	
	총보수,비용비율	매매, 중개수수료 비율	합성 총보수,비용비율	매매, 중개수수료 비율
전기	0.40	-	0.40	0.47
당기	0.40	-	0.40	0.57

주1) 총보수·비용비율(Total Expense Ratio)이란 운용보수 등 펀드에서 부담하는 '보수'와 '기타비용' 총액을 순자산 연평균 (보수,비용 차감전 기준)으로 나눈 비율로서 해당 운용기간 중 투자자가 부담한 총 보수,비용수준을 나타냅니다.

주2) 매매/중개수수료 비율이란 매매/중개수수료를 순자산 연평균액(보수,비용 차감전 기준)으로 나눈 비율로서 해당 운용기간 중 투자자가 부담한 매매/중개수수료의 수준을 나타냅니다.

## 6. 투자자산매매내역

▶ 매매주식규모 및 회전을



마이더스 퇴직연금 액티브 증권 자투자신탁 1호 (주식)

(단위 : 주,원,%)

매수		매도		매매회전율	
수량	금액	수량	금액	3개월	연환산
-	-	-	-	-	-

마이더스퇴직연금주식모투자신탁

(단위 : 주,원,%)

매수		매도		매매회전율	
수량	금액	수량	금액	3개월	연환산
28,670	685,610,650	25,094	697,449,930	68.15	273.37

※ 매매회전율이란 해당 운용기간 중 매도한 주가가액의 총액을 그 해당 운용기간 중 보유한 주식의 평균가액으로 나눈 비율.

※ 매매회전율이 높을 경우 매매거래수수료(0.1%내외) 및 증권거래세(매도시 0.3%) 발생으로 실제 투자자가 부담하게 되는 펀드비용이 증가합니다.

▶ 최근 3분기 매매회전을 추이

마이더스퇴직연금주식모투자신탁

(단위 : %)

2014-03-22 ~ 2014-06-21	2013-12-22 ~ 2014-03-21	2013-09-22 ~ 2013-12-21
68.15	53.61	55.34