

자 산 운 용 보 고 서

공지사항

고객님이 가입하신 펀드는 『자본시장과 금융투자업에 관한 법률(간투법에서 전환)』의 적용을 받습니다.

이 보고서는 자본시장법에 의해 마이다스 블루칩배당 증권 투자신탁 1호(주식혼합)의 자산운용사인 마이다스에셋자산운용이 작성하여 펀드자산보관자(신탁업자)인 '한국의환은행'의 확인을 받아 판매회사를 통해 투자자에게 제공됩니다. 다만 일괄 예탁된 펀드의 펀드자산보관자(신탁업자) 확인기간은 일괄 예탁된 날 이후 기간에 한합니다.

각종 보고서 확인 : 마이다스에셋자산운용 <http://www.midasasset.com>
 금융투자협회 <http://dis.fundservice.net>

1. 펀드의 개요

▶ 기본정보

위험등급 : 2등급

펀드명칭		금융투자협회 펀드코드	
마이다스 블루칩배당 증권 투자신탁 1호(주식혼합)		52938	
마이다스 블루칩배당 증권 투자신탁 1호(주식혼합)A1		AP448	
마이다스 블루칩배당 증권 투자신탁 1호(주식혼합)S		AP450	
펀드의 종류	투자신탁/증권(혼합주식)/추가형/개방형/종류형	최초설정일	2005-12-07
운용기간	3개월(2014-03-07 ~ 2014-06-06)	존속기간	추가형
자산운용사	마이다스에셋자산운용		
펀드재산보관(신탁업자)	한국의환은행	일반사무관리회사	SC펀드서비스
판매회사	하나은행 한국의환은행 하나대투증권 대구은행 우리은행 NH농협증권 메리츠종합금융증권 키움증권 펀드온라인코리아		
상품의 특징	본 상품은 혼합형 펀드로서 주식에 60% 이하, 채권에 60% 이하를 투자하고 있습니다. 종합주가지수50%+매경BP종합채권지수(국고채1-2년물)50%를 벤치마크로 하여 벤치마크대비 초과성과를 목표로 하고 있습니다. 주식형 펀드와 비교하여 상대적으로 안정된 수익을 기대할 수 있는 상품입니다. 주식자산은 상대적으로 배당수익률이 높은 시가총액 상위종목에 80% 내외를, 중소형 고배당종목에 20% 내외를 투자합니다. 또한 자산의 60%까지 주식에 투자되는 특성상 유가, 환율, 금리 등 다양한 거시변수와 투자된 기업의 고유위험이 수익률에 영향을 미치는 특성을 가지고 있습니다.		

☞ 위험등급 : 투자대상 자산의 종류 및 위험도 등을 감안하여 1등급(매우 높은 위험) 부터 5등급(매우 낮은 위험) 까지 투자위험 등급을 5단계로 분류함.

☞ 1등급 - 매우 높은 위험, 2등급 - 높은 위험, 3등급 - 중간 위험, 4등급 - 낮은 위험, 5등급 - 매우 낮은 위험

▶ 재산현황

(단위 : 원, 좌/주, %)

마이다스 블루칩배당 증권 투자신탁 1호(주식혼합)	전기말	당기말	증감률
자산 총액	3,143,339,981	2,885,189,945	-8.21
부채 총액	19,407,534	68,226,968	251.55
순자산총액	3,123,932,447	2,816,962,977	-9.83
기준가격	1,015.15	1,022.31	0.71

(단위 : 원, %)

종류(Class)별 기준가격 현황	전기말	당기말	증감률
마이다스 블루칩배당 증권 투자신탁 1호(주식혼합)A1	1,011.99	1,015.82	0.38
마이다스 블루칩배당 증권 투자신탁 1호(주식혼합)S	-	1,006.71	-

주) 기준가격이란 투자자가 집합투자증권을 입금(매입), 출금(환매)하는 경우 또는 분배금(상환금포함) 수령 시에 적용되는 가격으로 펀드의 순자산총액을 발행된 수익증권 총좌수로 나눈 가격을 말합니다.

※ 분배금내역

블루칩배당증1주혼A1

(단위 : 백만원, 좌)

분배금 기준일	분배금 지급금액	분배후 수탁고	기준가격(원)		비고
			분배금 지급전	분배금 지급후	
해당사항없음					

블루칩배당증1주혼S

(단위 : 백만원, 좌)

분배금 기준일	분배금 지급금액	분배후 수탁고	기준가격(원)		비고
			분배금 지급전	분배금 지급후	
해당사항없음					

2. 운용경과 및 수익률현황

▶ 운용경과

동 기간 동안 펀드수익률은 0.38%(Class A1 기준)이며 비교지수는 0.91% 상승하였습니다. KOSPI는 연초부터 소폭의 하락과 상승을 반복하며 2,000p에 근접한 상태로 박스권 흐름을 계속 나타내고 있습니다. 다만 업종별로는 수익률 차이가 크게 나타나고 있으며, 이번 분기에도 전분기에 이어 경기민감 업종인 조선, 에너지화학, 은행 업종의 약세가 두드러졌으며, 연초 강하였던 코스닥 시장은 분기말로 갈수록 약세를 보였습니다. 업종별로 전기전자, 비금속광물, 음식료품, 운수창고, 철강금속 업종이 상대적으로 강세를 보였으며, 전기전자와 비금속광물 업종에 대해서 종목별로 적극적으로 비중확대를 하였던 점은 수익률에 긍정적이었습니다. 아울러 일부 음식료 및 철강금속 업종 내에서 종목별로 적극적인 비중 확대를 하였던 점도 긍정적이었습니다. 반면 조선, 의약품, 건설, 에너지화학, 은행, 코스닥, 자동차, 서비스 업종은 상대적으로 부진한 수익률을 기록하였으며 전분기에 이어 조선, 에너지화학 업종에 대해서 비중축소를 하였던 점은 긍정적이었습니다. 수익률이 부진하였던 코스닥 업종 내에서 선별적인 종목 비중 조절을 하였던 점, 그리고 자동차 업종에 대해서 분기 중반 비중을 축소하였던 점도 긍정적이었습니다. 서비스 업종에 대해서 비중확대를 하였던 점은 수익률에 부정적이었습니다. 보유 종목 중 삼성전자, 한국전력, SK하이닉스, 삼성물산, LG이노텍, 현대하이스코, 아모레G, 코웨이, LG하우시스, 벽산, 한솔홀데코 등의 수익률이 동기간 양호하였던 반면, 현대차, NAVER, KB금융, 하나금융지주, SK이노베이션, 현대모비스, 만도 등의 수익률은 상대적으로 부진하였습니다.

▶ 투자환경 및 운용계획

경기민감형 대형주(소재/산업재)에 대한 비중을 업종 탐픽 종목 중심으로 선별적으로 상황 조정할 것입니다. 경기방어적인 전기가스/통신 업종에 대해서는 비중 축소를 유지할 것입니다. 수출 업종인 전기전자 업종에서는 신제품 출시에 따른 수혜 종목에 대해 적극적인 비중확대를 할 계획입니다. 삼성전자는 지배구조 변화 이슈가 있으나, 2분기 실적 하향 조정이 지속될 것으로 예상되어 비중 축소를 유지할 것입니다. 자동차 업종은 견조하나 실적 모멘텀이 높지 않아, 중립 비중을 유지할 것입니다. 기타 실적 성장 기대감이 있는 음식료, 화장품, 서비스, 성유약품 종목 등에 대해서는 비중을 유지하며, 중소형주에 대해서는 일부 차익실현을 병행하면서 하반기에도 성장세가 가능한 종목들에 대해서 적극적인 리서치/탐방 등을 통해 추가 비중확대 및 신규 편입을 할 것입니다.

▶ 기간수익률

(단위 : %)

구분	최근 1개월	최근 3개월	최근 6개월	최근 9개월	최근 1년	최근 2년	최근 3년	최근 5년	설정일
마이더스 블루칩배당 증권 투자신탁 1호(주식혼합)	1.71	0.71	2.23	4.43	4.34	15.17	3.78	39.99	76.91
마이더스 블루칩배당 증권 투자신탁 1호(주식혼합)A1	1.60	0.38	-	-	-	-	-	-	1.07
마이더스 블루칩배당 증권 투자신탁 1호(주식혼합)S	1.68	-	-	-	-	-	-	-	0.67
비교지수	1.06	0.91	1.25	2.32	2.60	9.21	3.65	33.69	57.90

비교지수(Benchmark) = KOSPI 50% + 매경BP종합(국고채1~2년물) 50%

* 위 투자실적은 과거 성과를 나타낼 뿐 미래의 운용성과를 보장하는 것은 아닙니다.

▶ 연평균 수익률

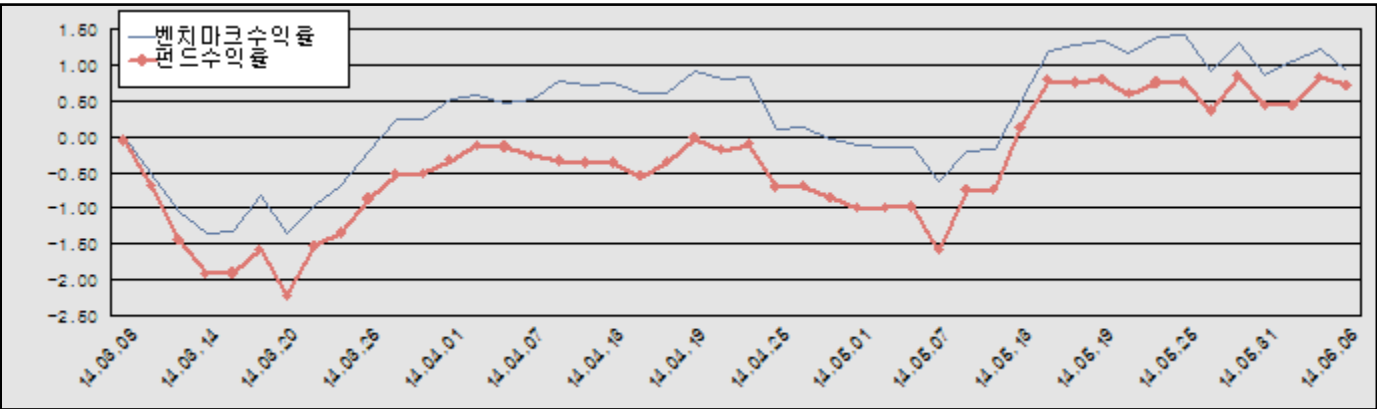
(단위 : %)

구분	최근 1년	최근 2년	최근 3년	최근 5년
마이다스 블루칩배당 증권 투자신탁 1호(주식혼합)	4.34	7.32	1.25	6.96
마이다스 블루칩배당 증권 투자신탁 1호(주식혼합)A1	-	-	-	-
마이다스 블루칩배당 증권 투자신탁 1호(주식혼합)S	-	-	-	-
비교지수	2.60	4.50	1.20	5.98

비교지수(Benchmark) = KOSPI 50% + 매경BP종합(국고채1~2년물) 50%

* 위 투자실적은 과거 성과를 나타낼 뿐 미래의 운용성과를 보장하는 것은 아닙니다.

마이다스 블루칩배당 증권 투자신탁 1호(주식혼합)



비교지수(Benchmark) = KOSPI 50% + 매경BP종합(국고채1~2년물) 50%

* 위 투자실적은 과거 성과를 나타낼 뿐 미래의 운용성과를 보장하는 것은 아닙니다.

▶ 손익현황

마이다스 블루칩배당 증권 투자신탁 1호(주식혼합)

(단위 : 백만원)

구분	증권				파생상품		부동산	특별자산		단기대출 및 예금	기타	손익합계
	주식	채권	어음	집합투자 증권	장내	장외		실물자산	기타			
당기손익	14	3	0	0	1	-	-	-	-	5	-4	19
전기손익	23	3	-	-1	2	-	-	-	-	5	15	47

3. 자산현황

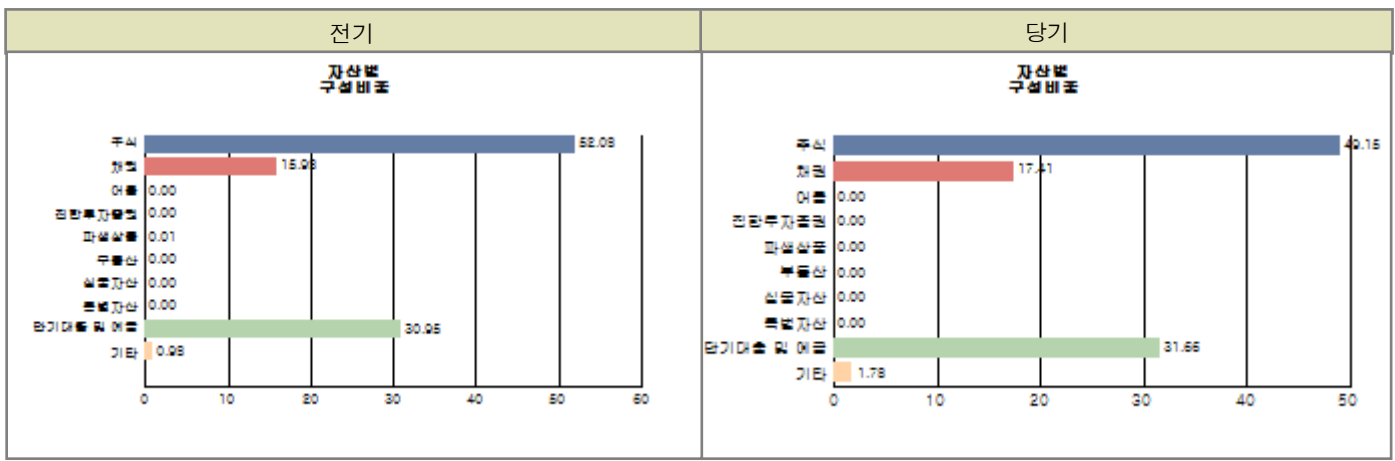
▶ 자산구성현황

마이다스 블루칩배당 증권 투자신탁 1호(주식혼합)

(단위 : 백만원, %)

통화별 구분	증권				파생상품		부동산	특별자산		단기대출 및 예금	기타	자산총액
	주식	채권	어음 및 기타증권	집합투자 증권	장내	장외		실물자산	기타			
원화	1,418 (49.15)	502 (17.40)	-	-	-0 (0.00)	-	-	-	-	914 (31.67)	51 (1.78)	2,885 (100.00)
합계	1,418 (49.15)	502 (17.40)	-	-	-0 (0.00)	-	-	-	-	914 (31.67)	51 (1.78)	2,885 (100.00)

※ ()내는 자산총액에 대한 비중. 다만 클래스 펀드인 경우, 클래스운용펀드의 투자비중을 뜻함.



주) 위 자산구성 그래프는 클래스운용펀드 기준의 구성현황입니다.

▶ 업종별, 국가별 투자비중

마이다스 블루칩배당 증권 투자신탁 1호(주식혼합)

주식투자 상위 10종목

종목	비중 (%)	종목	비중 (%)
삼성전자우	8.60	삼성전자	7.30
SK하이닉스	5.20	삼성물산	5.16
현대차	4.33	현대모비스	3.89
제일기획	3.31	신한지주	3.09
현대위아	2.92	대우조선해양	2.75

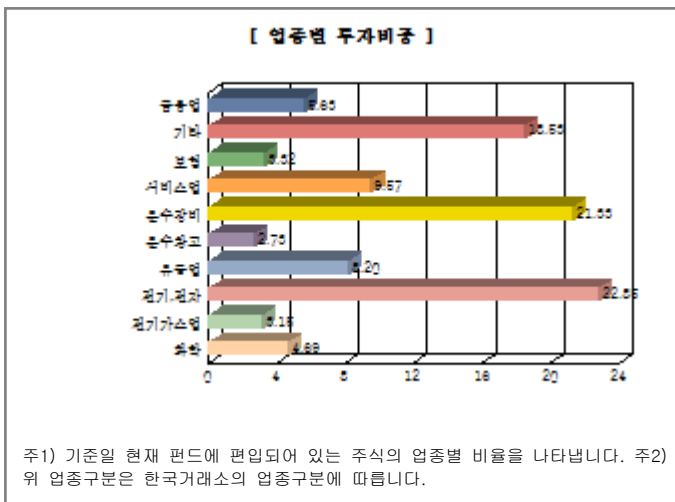
※ 비중 : 펀드내 주식 총액중 해당 종목이 차지하는 비중

마이다스 블루칩배당 증권 투자신탁 1호(주식혼합)

업종별 투자비중

종목	비중 (%)	종목	비중 (%)
전기, 전자	22.85	운수장비	21.33
서비스업	9.57	유통업	8.20
금융업	5.63	화학	4.69
보험	3.32	전기가스업	3.15
운수창고	2.73	기타	18.53

※ 비중 : 펀드내 주식 총액중 해당 종목이 차지하는 비중



▶ 투자대상 상위 10종목

마이다스 블루칩배당 증권 투자신탁 1호(주식혼합)

(단위 : %)

구분	종목명	비중	구분	종목명	비중
----	-----	----	----	-----	----

1	단기대출및예금	예금	31.67	2	채권	통안0267-1501-01	17.41
3	주식	삼성전자우	4.23	4	주식	삼성전자	3.59
5	주식	SK하이닉스	2.55	6	주식	삼성물산	2.53
7	주식	현대차	2.13	8	주식	현대모비스	1.91
9	주식	제일기획	1.63	10	주식	신한지주	1.52

※ 비중 : 펀드내 순자산 총액중 해당 종목이 차지하는 비중

* 보다 상세한 투자대상자산 내역은 금융투자협회 전자공시사이트의 펀드 분기영업보고서 및 결산보고서를 참고하실 수 있습니다.
(인터넷주소 <http://dis.kofia.or.kr>) 단, 협회 전자공시사이트에서 조회한 분기영업보고서 및 결산보고서는 본 자산운용보고서와 작성기준일이 상이할 수 있습니다.

▼ 각 자산별 보유종목 내역

▶ 주식

■ 상위 5개 종목

마이더스 블루칩배당 증권 투자신탁 1호(주식혼합)

(단위 : 주,원,%)

종목	보유수량	평가금액	비중
삼성전자우	106	122,006,000	8.60
삼성전자	71	103,447,000	7.30
SK하이닉스	1,587	73,716,150	5.20
삼성물산	928	73,126,400	5.16
현대차	273	61,425,000	4.33

※ 비중 : 펀드내 주식 총액중 해당 종목이 차지하는 비중

▶ 채권

■ 상위 5개 종목

마이더스 블루칩배당 증권 투자신탁 1호(주식혼합)

(단위 : 원,%)

종목	액면가액	평가금액	발행일	상환일	보증기관	신용등급	비중
통안0267-1501-01	500,000,000	502,255,500	2014-01-09	2015-01-09	대한민국 정부		100.00

※ 상위 5개 종목만 기재함. ※ 비중 : 채권 총액중 해당 종목이 차지하는 비중.

▶ 어음

해당사항 없음

▶ 집합투자증권

해당사항 없음

▶ 장내파생상품

마이더스 블루칩배당 증권 투자신탁 1호(주식혼합)

(단위 : 계약,원)

종목명	매수/매도	계약수	미결제약정금액	위탁증거금
코스피200 C 201406 265.0	매도	4	460,000	
합계		4	460,000	0

주) 개별계약 등의 위험평가액이 자산총액의 5%를 초과하는 경우 기재

▶ 장외파생상품

해당사항 없음

▶ 부동산(임대)

해당사항 없음

▶ 부동산(자금대여 및 차입)

해당사항 없음

▶ 특별자산

해당사항 없음

▶ 유동성

마이더스 블루칩배당 증권 투자신탁 1호(주식혼합)

종류	금융기관	대출(예금)일자	대출(예금)액	적용금리	만기일	비고
예금	한국외환은행		913,690,398	2.07		

* 상위 5개 종목만 기재함.

▶ 기타

해당사항 없음

4. 투자운용전문인력 현황

▶ 운용전문인력

(단위 : 개, 백만원)

성명	운용개시일	직위	운용중인 다른 펀드 현황		주요 경력 및 운용내역(최근5년)	협회등록번호
			펀드 수	운용 규모		
오종록	2013-05-08	이사	11	512,150	서울대학교 경제학과, 교보투신, 한누리투자증권, 이트레이드증권, 알리안츠생명보험 자산운용, 現 마이더스에셋자산운용 채권운용본부 부장 주요운용펀드 : 마이더스 증권 모투자신탁(채권)	2109000845
권순신	2013-09-11	과장	9	512,026	서울대학교 재료공학부, 메트라이프, 알리안츠, 現 마이더스에셋자산운용 채권운용본부	2110000311
김용범	2013-09-11	이사	9	90,352	연세대학교 경영대학원 졸업 삼성생명, 삼성자산운용, KTB자산운용 現 마이더스에셋자산운용 주식운용파트 파트장	2109000647
신진호	2013-09-11	CIO	12	98,411	고려대 경영대 석사, 한양증권, 現 마이더스에셋자산운용 주식운용본부 본부장 주요운용펀드 : 마이더스액티브증권투자회사(주식)	2109000535

주) 성명이 굵은 글씨로 표시된 것이 책임운용전문인력이며, '책임운용전문인력'이란 운용전문인력 중 투자전략수립 및 투자 의사결정 등에 있어 주도적이고 핵심적인 역할을 수행하는 자를 말합니다.

* 성과보수가 있는 펀드 및 투자일임계약 운용규모

오종록 : 펀드수(2) 운용규모(150,991) (단위:개, 백만원)

권순신 : 없음

김용범 : 없음

신진호 : 펀드수(1) 운용규모(1,317,251) (단위:개, 백만원)

▶ 운용전문인력 변경내역

기간	운용전문인력
2005-12-07 ~ 2012-05-01	허필석
2011-04-01 ~ 2012-05-01	채경섭
2012-05-02 ~ 2012-07-30	홍혜원
2012-05-02 ~ 2013-05-07	민현두
2012-05-02 ~ 2013-09-10	이승문
2013-05-08 ~ 현재	오종록
2013-09-11 ~ 현재	권순신
2013-09-11 ~ 현재	김용범
2013-09-11 ~ 현재	신진호

5. 비용현황

▶ 보수 및 비용 지급현황

마이더스 블루칩배당 증권 투자신탁 1호(주식혼합)

(단위 : 백만원,%)

구분	전기		당기		비고
	금액	비율(%)*	금액	비율(%)*	
자산운용사	4	0.12	-	-	
판매회사	5	0.15	-	-	
펀드재산보관(신탁업자)	0	0.01	-	-	
일반사무관리회사	0	0.00	-	-	
보수 합계	9	0.28	-	-	
기타비용**	0	0.00	0	0.00	
매매 중개 수수료	단순매매/중개수수료	1	1	0.02	
	조사분석업무 등 서비스수수료	1	1	0.05	
	합계	2	2	0.07	
증권거래세	2	0.08	3	0.10	

마이더스 블루칩배당 증권 투자신탁 1호(주식혼합)A1

(단위 : 백만원,%)

구분	전기		당기		비고
	금액	비율(%)*	금액	비율(%)*	
자산운용사	1	0.02	4	0.14	
판매회사	1	0.02	5	0.18	
펀드재산보관(신탁업자)	0	0.00	0	0.01	
일반사무관리회사	0	0.00	0	0.01	
보수 합계	1	0.04	9	0.33	
기타비용**	0	0.00	0	0.00	
매매 중개 수수료	단순매매/중개수수료	-	-	-	
	조사분석업무 등 서비스수수료	-	-	-	
	합계	-	-	-	
증권거래세	-	-	-	-	

마이더스 블루칩배당 증권 투자신탁 1호(주식혼합)S

(단위 : 백만원,%)

구분	전기		당기		비고
	금액	비율(%)*	금액	비율(%)*	
자산운용사	-	-	-	-	
판매회사	-	-	0	0.04	
펀드재산보관(신탁업자)	-	-	-	-	
일반사무관리회사	-	-	-	-	
보수 합계	-	-	0	0.04	
기타비용**	-	-	-	-	
매매 중개 수수료	단순매매/중개수수료	-	-	-	
	조사분석업무 등 서비스수수료	-	-	-	
	합계	-	-	-	
증권거래세	-	-	-	-	

* 펀드의 순자산평잔 대비 비율

** 기타비용이란 회계감사비용, 증권 등의 예약 및 결제비용 등 펀드에서 경상적/반복적으로 지출된 비용으로서 매매/중개수수료는 제외한 것입니다.

▶ 총보수비용 비율

마이더스 블루칩배당 증권 투자신탁 1호(주식혼합)

(단위 : 연환산, %)

구분	해당 펀드		상위펀드 비용 합산	
	총보수,비용비율	매매, 중개수수료 비율	합성 총보수,비용비율	매매, 중개수수료 비율
전기	1.14	0.24	1.14	0.24
당기	0.00	0.27	0.00	0.27

마이더스 블루칩배당 증권 투자신탁 1호(주식혼합)A1

(단위 : 연환산, %)

구분	해당 펀드		상위펀드 비용 합산	
	총보수,비용비율	매매,중개수수료 비율	합성 총보수,비용비율	매매,중개수수료 비율
전기	1.30	-	1.30	0.49
당기	1.30	-	1.30	0.27

마이더스 블루칩배당 증권 투자신탁 1호(주식혼합)S

(단위 : 연환산, %)

구분	해당 펀드		상위펀드 비용 합산	
	총보수,비용비율	매매,중개수수료 비율	합성 총보수,비용비율	매매,중개수수료 비율
전기	-	-	-	-
당기	0.36	-	0.36	0.25

주1) 총보수·비용비율(Total Expense Ratio)이란 운용보수 등 펀드에서 부담하는 '보수'와 '기타비용' 총액을 순자산 연평균(보수,비용 차감전 기준)으로 나눈 비율로서 해당 운용기간 중 투자자가 부담한 총 보수,비용수준을 나타냅니다.

주2) 매매/중개수수료 비율이란 매매/중개수수료를 순자산 연평균액(보수,비용 차감전 기준)으로 나눈 비율로서 해당 운용기간 중 투자자가 부담한 매매/중개수수료의 수준을 나타냅니다.

6. 투자자산매매내역

▶ 매매주식규모 및 회전을

마이더스 블루칩배당 증권 투자신탁 1호(주식혼합)

(단위 : 주,원,%)

매수		매도		매매회전율	
수량	금액	수량	금액	3개월	연환산
32,249	727,270,970	24,908	949,888,200	63.27	253.76

* 매매회전율이란 해당 운용기간 중 매도한 주식금액의 총액을 그 해당 운용기간 중 보유한 주식의 평균가액으로 나눈 비율.

* 매매회전율이 높을 경우 매매거래수수료(0.1%내외) 및 증권거래세(매도시 0.3%) 발생으로 실제 투자자가 부담하게 되는 펀드비용이 증가합니다.

▶ 최근 3분기 매매회전율 추이

마이더스 블루칩배당 증권 투자신탁 1호(주식혼합)

(단위 : %)

2014-03-07 ~ 2014-06-06	2013-12-07 ~ 2014-03-06	2013-09-07 ~ 2013-12-06
63.27	45.81	71.67