

자 산 운 용 보 고 서

공지사항

고객님이 가입하신 펀드는 『자본시장과 금융투자업에 관한 법률(간투법에서 전환)』의 적용을 받습니다.

이 보고서는 자본시장법에 의해 마이다스 블루칩배당 증권 투자신탁 C호(주식혼합)의 자산운용사인 마이다스에셋자산운용이 작성하여 펀드자산보관자(신탁업자)인 '하나은행'의 확인을 받아 판매회사를 통해 투자자에게 제공됩니다. 다만 일괄 예약된 펀드의 펀드자산보관자(신탁업자) 확인기간은 일괄 예약된 날 이후 기간에 한합니다.

각종 보고서 확인 : 마이다스에셋자산운용 <http://www.midasasset.com>
금융투자협회 <http://dis.fundservice.net>

1. 펀드의 개요

▶ 기본정보

위험등급 : 2등급

펀드명칭		금융투자협회 펀드코드	
마이다스 블루칩배당 증권 투자신탁 C호(주식혼합)		46490	
마이다스 블루칩배당 증권 투자신탁 C호(주식혼합)A1		87379	
마이다스 블루칩배당 증권 투자신탁 C호(주식혼합)C1		87380	
마이다스 블루칩배당 증권 투자신탁 C호(주식혼합)C2		97259	
마이다스 블루칩배당 증권 투자신탁 C호(주식혼합)C3		97260	
마이다스 블루칩배당 증권 투자신탁 C호(주식혼합)C4		97261	
마이다스 블루칩배당 증권 투자신탁 C호(주식혼합)C5		97262	
펀드의 종류	투자신탁/증권(혼합주식)/추가형/개방형/종류형	최초설정일	2004-11-16
운용기간	3개월(2013-11-16 ~ 2014-02-15)	존속기간	추가형
자산운용사	마이다스에셋자산운용		
펀드자산보관(신탁업자)	하나은행	일반사무관리회사	SC펀드서비스
판매회사	한국씨티은행 한국산업은행		
상품의 특징	본 상품은 주식형/혼합형 펀드로서 주식에 60% 이하, 채권에 60% 이하를 투자하고 있으며, KOSPI 50%+매경BP종합채권지수 50%를 비교지수로 하여 비교지수대비 초과성과를 목표로 하고 있습니다. 주식자산은 상대적으로 배당수익률이 높은 시가총액 상위 대형주 종목에 80% 내외, 중소형 고배당종목에 20% 내외를 투자하도록 하고 있습니다. 따라서 수익자는 주식형 펀드와 비교하여 상대적으로 안정된 수익을 기대할 수 있는 상품입니다. 하지만 자산의 60%까지 주식에 투자되는 특성상 유가, 환율, 금리 등 다양한 거시변수와 투자된 기업의 고유위험이 수익률에 영향을 미치는 특성을 가지고 있습니다. 주가 하락 위험에 대한 부분적인 헤지 또는 추가수익 획득을 위하여, 현물주식을 보유하고 있는 상태에서 콜옵션을 매도하는 커버드콜 전략을 보조적으로 사용할 수 있습니다. 한편 커버드콜 전략의 특성상 주가가 단기 급등할 경우 수익률 상승이 제한될 수 있습니다.		

☞ 위험등급 : 투자대상 자산의 종류 및 위험도 등을 감안하여 1등급(매우 높은 위험) 부터 5등급(매우 낮은 위험) 까지 투자위험 등급을 5단계로 분류함.

☞ 1등급 - 매우 높은 위험, 2등급 - 높은 위험, 3등급 - 중간 위험, 4등급 - 낮은 위험, 5등급 - 매우 낮은 위험

▶ 재산현황

(단위 : 원, 좌/주, %)

마이다스 블루칩배당 증권 투자신탁 C호(주식혼합)	전기말	당기말	증감률
자산 총액	24,046,275,929	23,459,448,966	-2.44
부채 총액	245,171,489	337,828,770	37.79
순자산총액	23,801,104,440	23,121,620,196	-2.85

기준가격	1,252.01	1,250.37	-0.13
------	----------	----------	-------

(단위 : 원, %)

종류(Class)별 기준가격 현황	전기말	당기말	증감률
마이더스 블루칩배당 증권 투자신탁 C호(주식혼합)A1	1,057.63	994.78	-5.94
마이더스 블루칩배당 증권 투자신탁 C호(주식혼합)C1	1,043.44	993.66	-4.77
마이더스 블루칩배당 증권 투자신탁 C호(주식혼합)C2	1,046.94	993.95	-5.06
마이더스 블루칩배당 증권 투자신탁 C호(주식혼합)C3	1,050.40	994.22	-5.35
마이더스 블루칩배당 증권 투자신탁 C호(주식혼합)C4	1,062.89	994.50	-6.43
마이더스 블루칩배당 증권 투자신탁 C호(주식혼합)C5	1,064.08	994.78	-6.51

주) 기준가격이란 투자자가 집합투자증권을 입금(매입), 출금(환매)하는 경우 또는 분배금(상환금포함) 수령 시에 적용되는 가격으로 펀드의 순자산총액을 발행된 수익증권 총좌수로 나눈 가격을 말합니다.

주) 위 전기말 기준가격은 결산부기준가격이며, 재투자기준가격은 클래스 A(1000.00) 클래스 C1(1000.00) 입니다.

※ 분배금내역

블루칩배당C(주혼)A1

(단위 : 백만원, 좌)

분배금 기준일	분배금 지급금액	분배후 수탁고	기준가격(원)		비고
			분배금 지급전	분배금 지급후	
해당사항없음					

블루칩배당C(주혼)C1

(단위 : 백만원, 좌)

분배금 기준일	분배금 지급금액	분배후 수탁고	기준가격(원)		비고
			분배금 지급전	분배금 지급후	
해당사항없음					

블루칩배당C(주혼)C2

(단위 : 백만원, 좌)

분배금 기준일	분배금 지급금액	분배후 수탁고	기준가격(원)		비고
			분배금 지급전	분배금 지급후	
해당사항없음					

블루칩배당C(주혼)C3

(단위 : 백만원, 좌)

분배금 기준일	분배금 지급금액	분배후 수탁고	기준가격(원)		비고
			분배금 지급전	분배금 지급후	
해당사항없음					

블루칩배당C(주혼)C4

(단위 : 백만원, 좌)

분배금 기준일	분배금 지급금액	분배후 수탁고	기준가격(원)		비고
			분배금 지급전	분배금 지급후	
해당사항없음					

블루칩배당C(주혼)C5

(단위 : 백만원, 좌)

분배금 기준일	분배금 지급금액	분배후 수탁고	기준가격(원)		비고
			분배금 지급전	분배금 지급후	
해당사항없음					

2. 운용경과 및 수익률현황

▶ 운용경과

동 기간 동안 펀드수익률은 -0.52%(클래스A1 기준)이며 비교지수는 -1.20% 하락하였습니다. 지수는 동기간2,000pt를 돌파하기도 하였으나, 분기 말로 가면서 매크로 모멘텀 둔화, 양적완화 축소 우려 등으로 인해 하락하였습니다. 보유 업종별로 전기가스, 섬유 의복, 비금속광물, 서비스, 음식료, 운수창고 업종이 상대적으로 강세를 보였으며, 전기가스, 은행 업종에 대해서 적극적인 비중확대를 하였던 점과 일부 서비스, 의약품 업종에서 선별적으로 비중확대를 하였던 점은 수익률에 긍정적이었습니다. 반면 통신, 조선, 기계, 증권, 전기전자, 에너지화학, 철강금속, 자동차 업종은 상대적으로 약세를 보였으며, 통신 업종에 대해서 적극적으로 비중 축소를 하였던 점과 전기전자 업종 내에서 중립적인 비중으로 종목별 대응을 하였던 점은 수익률에 긍정적이었습니다. 다만 조선 업종과 에너지화학, 철강금속 업종에서 일부 비중확대를 하였던 종목은 수익률에 부정적이었습니다. 보유 종목 중 삼성전자, 삼성전자우, NAVER,, KB금융, LG화학우, 현대차2우B, 현대위아, SK C&C 등의 수익률이 동기간 양호하였던 반면, 신한지주, 현대제철, 엔씨소프트, 롯데케미칼, 대우조선해양, 현대미포조선 등의 수익률은 상대적으로 부진하였습니다.

▶ 투자환경 및 운용계획

자수는 박스권 흐름을 당분간 크게 벗어나기 힘들다고 판단하며, 상반기 보다는 하반기 시장 환경이 개선될 것으로 기대하며 운용을 할 계획입니다. 대형주 내에서는 1) 일정 부분 VALUATION등을 감안한 박스권 매매, 2) 13년 대비 턴어라운드 종목 중심으로 한 적극적인 비중확대, 3) 성장주에 대해서 적극적인 비중 확대, 4) 경기 민감 대형주에 대해서는 내수주(은행 등)를 더 선호하며, 글로벌 매크로 동향에 따라 에너지/화학, 조선 등 경기 민감주에 대해서는 탄력적인 비중 확대/축소, 5) 우선주 비중확대 (배당매력, 여전히 높은 할인율)를 할 계획입니다. 중소형주의 경우 연초 대형주 대비 상대적으로 강세를 보이고는 있으나, 거래대금 동반이 안되면서 선택적인 종목 움직임만이 지속 중입니다. 중소형주의 2013년 상반기와 같은 강한 장은 기대하지 않으나, 여전히 많은 기회가 있다고 판단합니다. 포트폴리오 내에서는 내수에서 벗어나 해외 진출 등을 통한 차별화된 성장주 중심으로 적극적인 비중확대를 할 계획이며, 저평가 중소형 지주사 등에 대해서도 비중확대를 할 계획입니다.

▶ 기간수익률

(단위 : %)

구분	최근 1개월	최근 3개월	최근 6개월	최근 9개월	최근 1년	최근 2년	최근 3년	최근 5년	설정일
마이더스 블루칩배당 증권 투자신탁 C호(주식혼합)	-0.02	-0.13	3.26	0.92	4.14	9.63	6.64	58.08	124.68
마이더스 블루칩배당 증권 투자신탁 C호(주식혼합)A1	-0.15	-0.52	2.46	-0.25	2.55	6.30	1.79	46.38	37.69
마이더스 블루칩배당 증권 투자신탁 C호(주식혼합)C1	-0.18	-0.63	2.23	-0.59	2.09	5.35	0.43	42.95	34.13
마이더스 블루칩배당 증권 투자신탁 C호(주식혼합)C2	-0.17	-0.60	2.29	-0.50	2.21	5.59	0.77	-	2.64
마이더스 블루칩배당 증권 투자신탁 C호(주식혼합)C3	-0.17	-0.58	2.34	-0.42	2.32	5.83	1.11	-	3.01
마이더스 블루칩배당 증권 투자신탁 C호(주식혼합)C4	-0.16	-0.55	2.40	-0.33	2.44	6.07	-	-	7.88
마이더스 블루칩배당 증권 투자신탁 C호(주식혼합)C5	-0.15	-0.52	2.46	-0.25	2.55	-	-	-	6.20
비교지수	-0.17	-1.20	1.31	0.38	0.59	1.86	5.16	42.71	92.34

비교지수(Benchmark) = KOSPI 50% + 매경BP종합(국고채1~2년물) 50%

* 위 투자실적은 과거 성과를 나타낼 뿐 미래의 운용성과를 보장하는 것은 아닙니다.

▶ 연평균 수익률

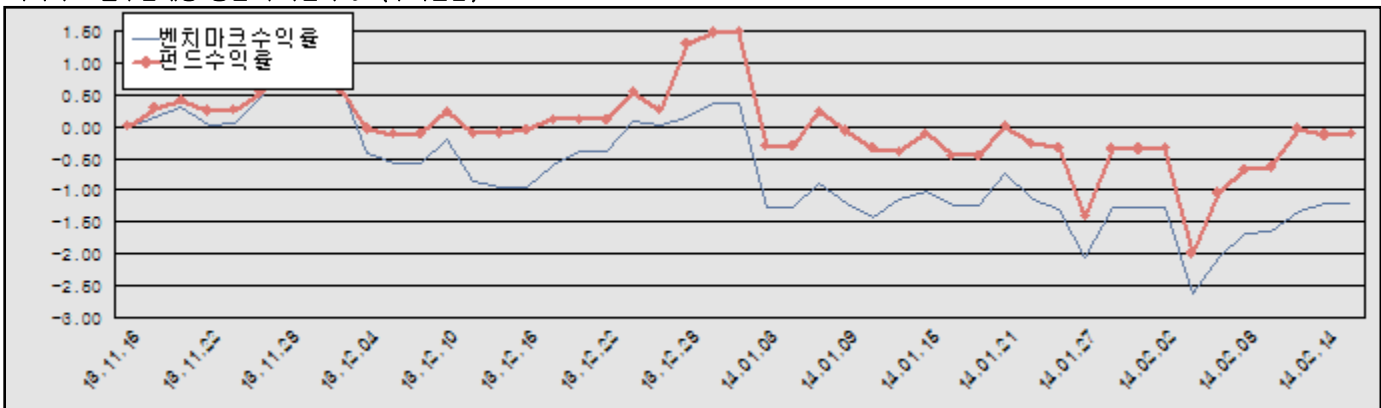
(단위 : %)

구분	최근 1년	최근 2년	최근 3년	최근 5년
마이더스 블루칩배당 증권 투자신탁 C호(주식혼합)	4.14	4.71	2.17	9.59
마이더스 블루칩배당 증권 투자신탁 C호(주식혼합)A1	2.55	3.10	0.59	7.92
마이더스 블루칩배당 증권 투자신탁 C호(주식혼합)C1	2.09	2.64	0.14	7.41
마이더스 블루칩배당 증권 투자신탁 C호(주식혼합)C2	2.21	2.76	0.26	-
마이더스 블루칩배당 증권 투자신탁 C호(주식혼합)C3	2.32	2.87	0.37	-
마이더스 블루칩배당 증권 투자신탁 C호(주식혼합)C4	2.44	2.99	-	-
마이더스 블루칩배당 증권 투자신탁 C호(주식혼합)C5	2.55	-	-	-
비교지수	0.59	0.93	1.69	7.37

비교지수(Benchmark) = KOSPI 50% + 매경BP종합(국고채1~2년물) 50%

* 위 투자실적은 과거 성과를 나타낼 뿐 미래의 운용성과를 보장하는 것은 아닙니다.

마이더스 블루칩배당 증권 투자신탁 C호(주식혼합)



비교지수(Benchmark) = KOSPI 50% + 매경BP종합(국고채1~2년물) 50%

* 위 투자실적은 과거 성과를 나타낼 뿐 미래의 운용성과를 보장하는 것은 아닙니다.

▶ 손익현황

마이다스 블루칩배당 증권 투자신탁 C호(주식혼합)

(단위 : 백만원)

구분	증권				파생상품		부동산	특별자산		단기대출 및 예금	기타	손익합계
	주식	채권	어음	집합투자 증권	장내	장외		실물자산	기타			
당기손익	-256	79	1	-14	23	-	-	-	-	10	125	-32
전기손익	902	56	3	-	-110	-	-	-	-	18	-27	842

3. 자산현황

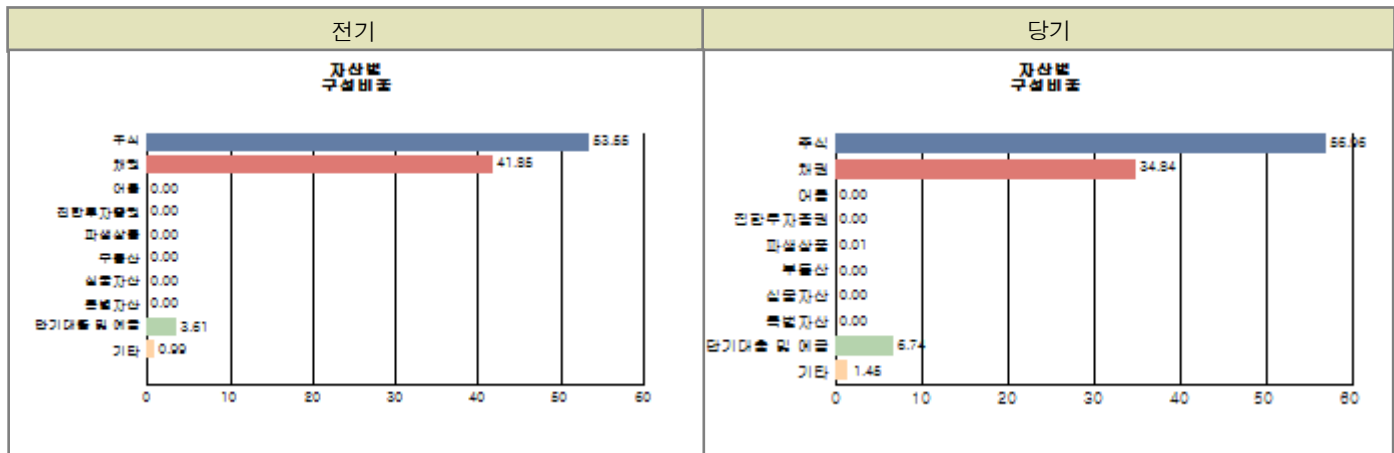
▶ 자산구성현황

마이다스 블루칩배당 증권 투자신탁 C호(주식혼합)

(단위 : 백만원, %)

통화별 구분	증권				파생상품		부동산	특별자산		단기대출 및 예금	기타	자산총액
	주식	채권	어음 및 기타증권	집합투자 증권	장내	장외		실물자산	기타			
원화	13,363 (56.96)	8,173 (34.84)	-	-	2 (0.01)	-	-	-	-	1,582 (6.74)	339 (1.45)	23,459 (100.00)
합계	13,363 (56.96)	8,173 (34.84)	-	-	2 (0.01)	-	-	-	-	1,582 (6.74)	339 (1.45)	23,459 (100.00)

※ ()내는 자산총액에 대한 비중. 다만 클래스 펀드인 경우, 클래스운용펀드의 투자비중을 뜻함.



주) 위 자산구성 그래프는 클래스운용펀드 기준의 구성현황 입니다.

▶ 업종별, 국가별 투자비중

마이다스 블루칩배당 증권 투자신탁 C호(주식혼합)

주식투자 상위 10종목

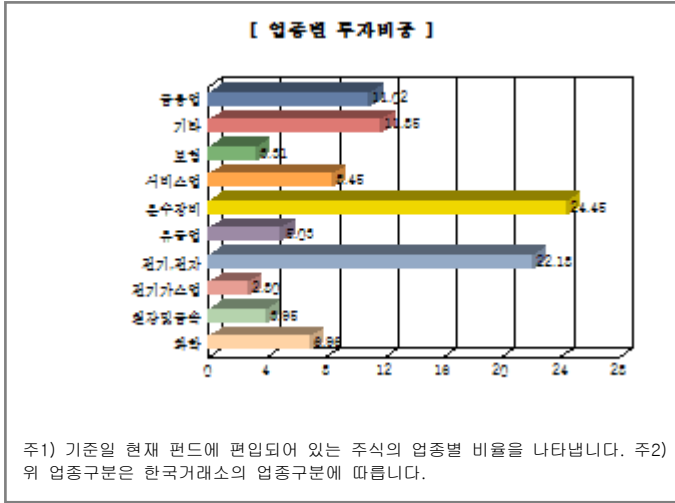
종 목	비 중(%)	종 목	비 중(%)
삼성전자	9.09	삼성전자우	7.15
현대차	6.27	현대모비스	4.10
SK하이닉스	3.89	엔씨소프트	3.76
하나금융지주	2.96	롯데케미칼	2.69
신한지주	2.63	KB금융	2.61

※ 비중 : 펀드내 주식 총액중 해당 종목이 차지하는 비중

업종별 투자비중

종 목	비 중(%)	종 목	비 중(%)
운수장비	24.45	전기, 전자	22.18
금융업	11.02	서비스업	8.45
화학	6.96	유통업	5.03
철강및금속	3.95	보험	3.31
전기가공업	2.80	기타	11.85

※ 비중 : 펀드내 주식 총액중 해당 종목이 차지하는 비중



▶ 투자대상 상위 10종목

마이더스 블루칩배당 증권 투자신탁 C호(주식혼합)

(단위 : %)

구분	종목명	비중	구분	종목명	비중
1	채권	국고03000-1612(13-7)	2	단기대출및예금	콜 3일물 2.54
3	주식	삼성전자	4	채권	통안0273-1407-01
5	주식	삼성전자우	6	주식	현대차
7	주식	현대모비스	8	주식	SK하이닉스
9	주식	엔씨소프트	10	주식	하나금융지주

※ 비중 : 펀드내 순자산 총액중 해당 종목이 차지하는 비중

* 보다 상세한 투자대상자산 내역은 금융투자협회 전자공시사이트의 펀드 분기영업보고서 및 결산보고서를 참고하실 수 있습니다. (인터넷주소 <http://dis.kofia.or.kr>) 단, 협회 전자공시사이트에서 조회한 분기영업보고서 및 결산보고서는 본 자산운용보고서와 작성기준일이 상이할 수 있습니다.

▼ 각 자산별 보유종목 내역

▶ 주식

■ 상위 5개 종목

마이더스 블루칩배당 증권 투자신탁 C호(주식혼합)

(단위 : 주, 원, %)

종목	보유수량	평가금액	비중
삼성전자	934	1,215,134,000	9.09
삼성전자우	999	955,044,000	7.15
현대차	3,602	837,465,000	6.27
현대모비스	1,724	547,370,000	4.10
SK하이닉스	13,302	519,443,100	3.89

※ 비중 : 펀드내 주식 총액중 해당 종목이 차지하는 비중

▶ 채권

■ 상위 5개 종목

마이더스 블루칩배당 증권 투자신탁 C호(주식혼합)

(단위 : 원,%)

종목	액면가액	평가금액	발행일	상환일	보증기관	신용등급	비중
국고03000-1612(13-7)	7,000,000,000	7,068,964,000	2013-12-10	2016-12-10	대한민국 정부		86.49
통안0273-1407-01	1,100,000,000	1,103,723,500	2013-07-09	2014-07-09	대한민국 정부		13.51

※ 상위 5개 종목만 기재함. ※ 비중 : 채권 총액중 해당 종목이 차지하는 비중.

▶ 어음

해당사항 없음

▶ 집합투자증권

해당사항 없음

▶ 장내파생상품

마이더스 블루칩배당 증권 투자신탁 C호(주식혼합)

(단위 : 계약,원)

종목명	매수/매도	계약수	미결제약정금액	위탁증거금
코스피200 C 201403 265.0	매도	39	7,410,000	
합계		39	7,410,000	0

주) 개별계약 등의 위험평가액이 자산총액의 5%를 초과하는 경우 기재

▶ 장외파생상품

해당사항 없음

▶ 부동산(임대)

해당사항 없음

▶ 부동산(자금대여 및 차입)

해당사항 없음

▶ 특별자산

해당사항 없음

▶ 유동성

마이더스 블루칩배당 증권 투자신탁 C호(주식혼합)

종류	금융기관	대출(예금)일자	대출(예금)액	적용금리	만기일	비고
콜 3일물 2.54	미래에셋증권	2014-02-14	1,400,195,969	2.54	2014-02-17	
예금	하나은행		181,530,288	2.07		

※ 상위 5개 종목만 기재함.

▶ 기타

해당사항 없음

4. 투자운용전문인력 현황

▶ 운용전문인력

(단위 : 개, 백만원)

성명	운용개시일	직위	운용중인 다른 펀드 현황		주요 경력 및 운용내역(최근5년)	협회등록번호
			펀드 수	운용 규모		
오종록	2013-05-08	채권운용파트장	5	8,034	서울대학교 경제학과, 교보투신, 한누리투자증권, 이트레이드증권, 알리안 츠생명보험 자산운용, 現 마이다스에셋자산운용 채권운용본부 부장 주요운용펀드 : 마이다스 증권 모투자신탁(채권)	2109000845
권순신	2013-09-11	과장	4	7,916	서울대학교 재료공학부, 메트라이프, 알리안츠, 現 마이다스에셋자산운용 채권운용본부	2110000311
김용범	2013-09-11	주식운용파트장	9	80,898	연세대학교 경영대학원 졸업 삼성생명, 삼성자산운용, KTB자산운용 現 마이다스에셋자산운용 주식운용파트 파트장	2109000845
신진호	2013-09-11	CIO	12	92,575	고려대 경영대 석사, 한양증권, 現 마이다스에셋자산운용 주식운용본부 본부장 주요운용펀드 : 마이다스액티브증권투자회사(주식)	2109000535

주) 성명이 굵은 글씨로 표시된 것이 책임운용전문인력이며, '책임운용전문인력'이란 운용전문인력 중 투자전략수립 및 투자 의사결정 등에 있어 주도적이고 핵심적인 역할을 수행하는 자를 말합니다.

※ 성과보수가 있는 펀드 및 투자일임계약 운용규모

오종록 : 펀드수(2) 운용규모(150,991) (단위:개, 백만원)

권순신 : 없음

김용범 : 없음

신진호 : 펀드수(1) 운용규모(1,280,470) (단위:개, 백만원)

▶ 운용전문인력 변경내역

기간	운용전문인력
2004-11-16 ~ 2012-05-01	허필석
2011-04-01 ~ 2012-05-01	채경섭
2012-05-02 ~ 2012-07-30	홍혜원
2012-05-02 ~ 2013-05-07	민현두
2012-05-02 ~ 2013-09-10	이승문

5. 비용현황

▶ 보수 및 비용 지급현황

마이다스 블루칩배당 증권 투자신탁 C호(주식혼합)

(단위 : 백만원, %)

구분	전기		당기		비고
	금액	비율(%)*	금액	비율(%)*	
자산운용사	-	-	-	-	
판매회사	-	-	-	-	
펀드재산보관(신탁업자)	-	-	-	-	
일반사무관리회사	-	-	-	-	
보수 합계	-	-	-	-	
기타비용**	-	-	0	0.00	
매매 중개 수수료	단순매매/중개수수료	5	0.02	4	0.02
	조사분석업무 등 서비스수수료	12	0.05	10	0.04
	합계	17	0.07	14	0.06
증권거래세	28	0.11	18	0.08	

마이더스 블루칩배당 증권 투자신탁 C호(주식혼합)A1

(단위 : 백만원,%)

구분	전기		당기		비고
	금액	비율(%)*	금액	비율(%)*	
자산운용사	30	0.14	28	0.14	
판매회사	52	0.24	49	0.24	
펀드재산보관(신탁업자)	2	0.01	2	0.01	
일반사무관리회사	1	0.01	1	0.01	
보수 합계	85	0.39	80	0.39	
기타비용**	0	0.00	0	0.00	
매매 중개 수수료	단순매매/중개수수료	-	-	-	
	조사분석업무 등 서비스수수료	-	-	-	
	합계	-	-	-	
증권거래세	-	-	-	-	

마이더스 블루칩배당 증권 투자신탁 C호(주식혼합)C1

(단위 : 백만원,%)

구분	전기		당기		비고
	금액	비율(%)*	금액	비율(%)*	
자산운용사	2	0.14	3	0.14	
판매회사	6	0.35	7	0.35	
펀드재산보관(신탁업자)	0	0.01	0	0.01	
일반사무관리회사	0	0.01	0	0.01	
보수 합계	9	0.50	9	0.50	
기타비용**	0	0.00	0	0.00	
매매 중개 수수료	단순매매/중개수수료	-	-	-	
	조사분석업무 등 서비스수수료	-	-	-	
	합계	-	-	-	
증권거래세	-	-	-	-	

마이더스 블루칩배당 증권 투자신탁 C호(주식혼합)C2

(단위 : 백만원,%)

구분	전기		당기		비고
	금액	비율(%)*	금액	비율(%)*	
자산운용사	0	0.14	0	0.14	
판매회사	0	0.32	0	0.32	
펀드재산보관(신탁업자)	0	0.01	0	0.01	
일반사무관리회사	0	0.00	0	0.00	
보수 합계	0	0.48	0	0.48	
기타비용**	-	-	-	-	
매매 중개 수수료	단순매매/중개수수료	-	-	-	
	조사분석업무 등 서비스수수료	-	-	-	
	합계	-	-	-	
증권거래세	-	-	-	-	

마이더스 블루칩배당 증권 투자신탁 C호(주식혼합)C3

(단위 : 백만원,%)

구분	전기		당기		비고
	금액	비율(%)*	금액	비율(%)*	
자산운용사	1	0.14	0	0.14	
판매회사	1	0.30	1	0.30	
펀드재산보관(신탁업자)	0	0.01	0	0.01	
일반사무관리회사	0	0.01	0	0.01	
보수 합계	2	0.45	1	0.45	
기타비용**	0	0.00	0	0.00	
매매 중개 수수료	단순매매/중개수수료	-	-	-	
	조사분석업무 등 서비스수수료	-	-	-	
	합계	-	-	-	
증권거래세	-	-	-	-	

마이더스 블루칩배당 증권 투자신탁 C호(주식혼합)C4

(단위 : 백만원,%)

구분	전기		당기		비고
	금액	비율(%)*	금액	비율(%)*	
자산운용사	1	0.14	0	0.14	
판매회사	1	0.27	1	0.27	
펀드재산보관(신탁업자)	0	0.01	0	0.01	
일반사무관리회사	0	0.01	0	0.01	
보수 합계	2	0.42	1	0.42	
기타비용**	0	0.00	0	0.00	
매매 중개 수수료	단순매매/중개수수료	-	-	-	
	조사분석업무 등 서비스수수료	-	-	-	
	합계	-	-	-	
증권거래세	-	-	-	-	

마이더스 블루칩배당 증권 투자신탁 C호(주식혼합)C5

(단위 : 백만원,%)

구분	전기		당기		비고
	금액	비율(%)*	금액	비율(%)*	
자산운용사	0	0.14	1	0.14	
판매회사	1	0.24	1	0.24	
펀드재산보관(신탁업자)	0	0.01	0	0.01	
일반사무관리회사	0	0.01	0	0.01	
보수 합계	1	0.39	2	0.39	
기타비용**	0	0.00	0	0.00	
매매 중개 수수료	단순매매/중개수수료	-	-	-	
	조사분석업무 등 서비스수수료	-	-	-	
	합계	-	-	-	
증권거래세	-	-	-	-	

* 펀드의 순자산평장 대비 비율

** 기타비용이란 회계감사비용, 증권 등의 예약 및 결제비용 등 펀드에서 경상적/반복적으로 지출된 비용으로서 매매/중개수수료는 제외한 것입니다.

▶ 총보수비용 비율

마이더스 블루칩배당 증권 투자신탁 C호(주식혼합)

(단위 : 연환산, %)

구분	해당 펀드		상위펀드 비용 합산	
	총보수,비용비율	매매,중개수수료 비율	합성 총보수,비용비율	매매,중개수수료 비율
전기	-	0.28	-	0.28
당기	0.00	0.24	0.00	0.24

마이더스 블루칩배당 증권 투자신탁 C호(주식혼합)A1

(단위 : 연환산, %)

구분	해당 펀드		상위펀드 비용 합산	
	총보수,비용비율	매매,중개수수료 비율	합성 총보수,비용비율	매매,중개수수료 비율
전기	1.55	-	1.54	0.28
당기	1.55	-	1.55	0.24

마이더스 블루칩배당 증권 투자신탁 C호(주식혼합)C1

(단위 : 연환산, %)

구분	해당 펀드		상위펀드 비용 합산	
	총보수,비용비율	매매,중개수수료 비율	합성 총보수,비용비율	매매,중개수수료 비율
전기	2.00	-	1.99	0.28
당기	2.00	-	2.00	0.24

마이더스 블루칩배당 증권 투자신탁 C호(주식혼합)C2

(단위 : 연환산, %)

구분	해당 펀드		상위펀드 비용 합산	
	총보수,비용비율	매매,중개수수료 비율	합성 총보수,비용비율	매매,중개수수료 비율
전기	1.89	-	1.87	0.27
당기	1.89	-	1.89	0.24

마이더스 블루칩배당 증권 투자신탁 C호(주식혼합)C3

(단위 : 연환산, %)

구분	해당 펀드		상위펀드 비용 합산	
	총보수,비용비율	매매,중개수수료 비율	합성 총보수,비용비율	매매,중개수수료 비율
전기	1.78	-	1.76	0.28
당기	1.78	-	1.78	0.23

마이더스 블루칩배당 증권 투자신탁 C호(주식혼합)C4

(단위 : 연환산, %)

구분	해당 펀드		상위펀드 비용 합산	
	총보수,비용비율	매매,중개수수료 비율	합성 총보수,비용비율	매매,중개수수료 비율
전기	1.66	-	1.65	0.28
당기	1.66	-	1.67	0.24

마이더스 블루칩배당 증권 투자신탁 C호(주식혼합)C5

(단위 : 연환산, %)

구분	해당 펀드		상위펀드 비용 합산	
	총보수,비용비율	매매,중개수수료 비율	합성 총보수,비용비율	매매,중개수수료 비율
전기	1.55	-	1.54	0.28
당기	1.55	-	1.55	0.24

주1) 총보수·비용비율(Total Expense Ratio)이란 운용보수 등 펀드에서 부담하는 '보수'와 '기타비용' 총액을 순자산 연평균 (보수,비용 차감전 기준)으로 나눈 비율로서 해당 운용기간 중 투자자가 부담한 총 보수,비용수준을 나타냅니다.

주2) 매매/중개수수료 비율이란 매매/중개수수료를 순자산 연평균잔액(보수,비용 차감전 기준)으로 나눈 비율로서 해당 운용기간 중 투자자가 부담한 매매/중개수수료의 수준을 나타냅니다.

6. 투자자산매매내역

▶ 매매주식규모 및 회전을

마이더스 블루칩배당 증권 투자신탁 C호(주식혼합)

(단위 : 주,원,%)

매수		매도		매매회전율	
수량	금액	수량	금액	3개월	연환산
118,607	6,380,192,050	118,484	5,770,963,120	44.30	177.70

※ 매매회전율이란 해당 운용기간 중 매도한 주식금액의 총액을 그 해당 운용기간 중 보유한 주식의 평균가액으로 나눈 비율.

※ 매매회전율이 높을 경우 매매거래수수료(0.1%내외) 및 증권거래세(매도시 0.3%) 발생으로 실제 투자자가 부담하게 되는 펀드비용이 증가합니다.

▶ 최근 3분기 매매회전율 추이

마이더스 블루칩배당 증권 투자신탁 C호(주식혼합)

(단위 : %)

2013-11-16 ~ 2014-02-15	2013-08-16 ~ 2013-11-15	2013-05-16 ~ 2013-08-15
44.30	67.35	65.03