

펀드명 : 마이다스2Index증권프리미어KH-2(ELS-파생)

공시일: 2014-02-25

1. 계약금액

(단위: 백만원)

| 구분 | 거래대상 | 거래유형 | 매수(1)  | 매도(2) | 순포지션(1-2) | 비고 |
|----|------|------|--------|-------|-----------|----|
| 신규 | 주식   | ELS  | 0      | 0     | 0         | 장외 |
| 누계 | 주식   | ELS  | 28,630 |       | 28,630    | 장외 |
| 합계 |      |      | 28,630 |       | 28,630    | 장외 |

2. 파생상품 거래에 따른 만기 손익구조

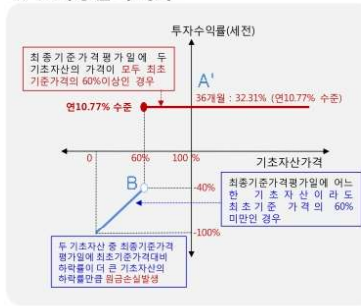
2. 파생상품거래에 따른 만기시점의 손익구조

- (1) 기초자산: HangSeng China Enterprises Index, KOSPI200 Index
- (2) 발행일: 2011년 04월 05일
- (3) 만기일: 2014년 04월 03일
- (4) 최초기준주가: 2011년 04월 05일
- (5) 최종기준주가: 년 월 일
- (6) 평가기간: 최초기준주가 결정일 이후부터 최종기준주가 결정일까지
- (7) 추가연계증권 발행사: 신한금융투자

○ 중도상환의 경우



○ 만기상환의 경우



3. 시나리오법에 의한 손익변동

(단위: 백만원)

마이다스2Index증권프리미어KH-2(ELS-파생) **3,858**

4. 최대손실금액 (VaR: 99%, 10일)

(단위: 백만원)

마이다스2Index증권프리미어KH-2(ELS-파생) **1,215**

펀드명 : 마이다스2Star 증권투자신탁프리HL-1(ELS-파

공시일: 2014-02-25

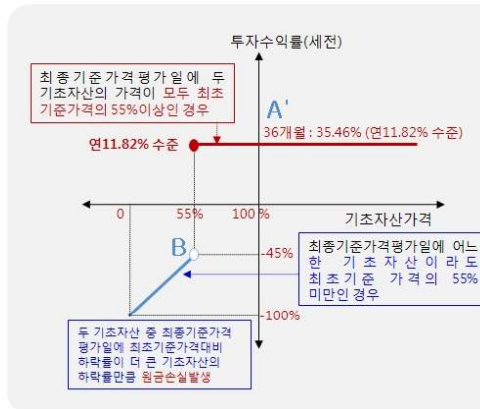
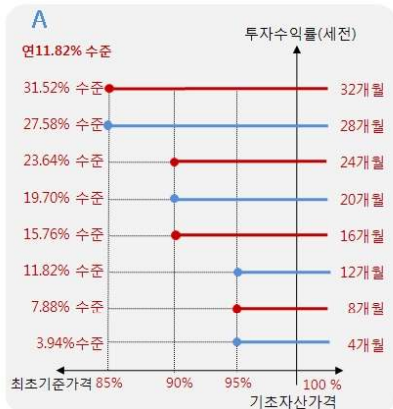
1. 계약금액

(단위: 백만원)

| 구분 | 거래대상 | 거래유형 | 매수(1) | 매도(2) | 순포지션(1-2) | 비고 |
|----|------|------|-------|-------|-----------|----|
| 신규 | 주식   | ELS  | 0     | 0     | 0         | 장외 |
| 누계 | 주식   | ELS  | 6,168 |       | 6,168     | 장외 |
| 합계 |      |      | 6,168 |       | 6,168     | 장외 |

2. 파생상품 거래에 따른 만기 손익구조

- (1) 기초자산 : HangSeng China Enterprises Index, LG화학, 신한금융투자, 대우증권, 우리투자증권
- (2) 발행일 : 2011년 05월 09일
- (3) 만기일 : 2014년 04월 30일
- (4) 최초기준주가 : 2011년 05월 06일이전 3 일의 각 기초자산의 증가의 산술평균
- (5) 최종기준주가 : 2014년 04월 28일이전 3 일의 각 기초자산의 증가의 산술평균
- (6) 평가기간 : 최초기준주가 결정일 이후부터 최종기준주가 결정일까지
- (7) 추가연계증권 발행사 : 신한금융투자



3. 시나리오법에 의한 손익변동

(단위: 백만원)

마이다스2Star 증권투자신탁프리HL-1(ELS-파) **792**

4. 최대손실금액 (VaR: 99%, 10일)

(단위: 백만원)

마이다스2Star 증권투자신탁프리HL-1(ELS-파) **1,452**

펀드명 : 마이다스2스타주가연동증권투자SL-2(ELS-파

공시일: 2014-02-25

1. 계약금액

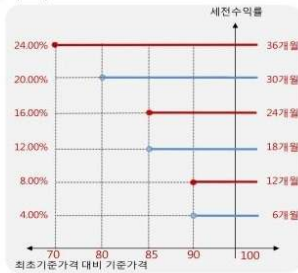
(단위: 백만원)

| 구분 | 거래대상 | 거래유형 | 매수(1) | 매도(2) | 순포지션(1-2) | 비고 |
|----|------|------|-------|-------|-----------|----|
| 신규 | 주식   | ELS  | 0     | 0     | 0         | 장외 |
| 누계 | 주식   | ELS  | 9,490 |       | 9,490     | 장외 |
| 합계 |      |      | 9,490 |       | 9,490     | 장외 |

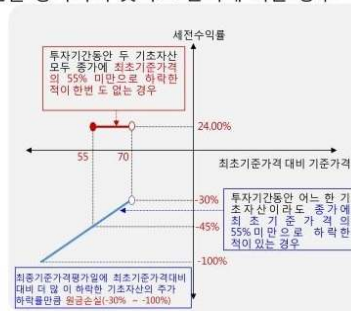
2. 파생상품 거래에 따른 만기 손익구조

- (1) 기초자산 : LG화학, 삼성전자
- (2) 발행일 : 2013년 02월 28일
- (3) 만기일 : 2016년 02월 25일
- (4) 최초기준주가 : 2013년 02월 27일 이전 3 일의 각 기초자산의 종가의 산술평균
- (5) 최종기준주가 : 2016년 02월 23일 이전 3 일의 각 기초자산의 종가의 산술평균
- (6) 평가기간 : 최초기준주가 결정일 이후부터 최종기준주가 결정일까지
- (7) 주가연계증권 발행사 : 대신증권

1. 상환 조건 충족 시



2. 상환 조건을 충족하지 못하고 만기에 이른 경우



3. 시나리오법에 의한 손익변동

(단위: 백만원)

|                           |     |
|---------------------------|-----|
| 마이다스2스타주가연동증권투자SL-2(ELS-파 | 928 |
|---------------------------|-----|

4. 최대손실금액 (VaR: 99%, 10일)

(단위: 백만원)

|                           |     |
|---------------------------|-----|
| 마이다스2스타주가연동증권투자SL-2(ELS-파 | 842 |
|---------------------------|-----|

펀드명 : 마이다스2스타주가연동증권투자SL-3(ELS-파

공시일: 2014-02-25

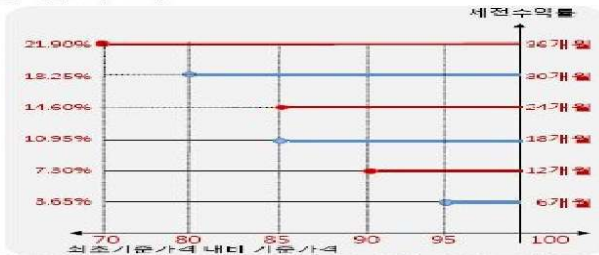
1. 계약금액

(단위: 백만원)

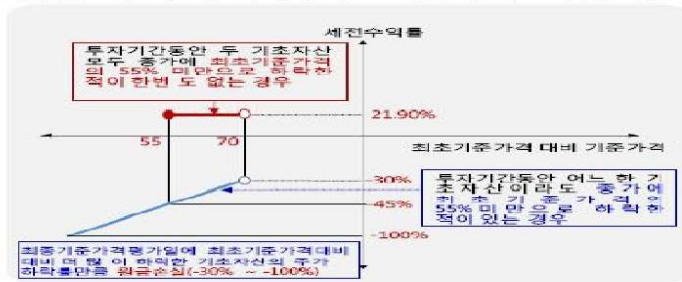
| 구분 | 거래대상 | 거래유형 | 매수(1) | 매도(2) | 순포지션(1-2) | 비고 |
|----|------|------|-------|-------|-----------|----|
| 신규 | 주식   | ELS  | 0     | 0     | 0         | 장외 |
| 누계 | 주식   | ELS  | 1,214 |       | 1,214     | 장외 |
| 합계 |      |      | 1,214 |       | 1,214     | 장외 |

2. 파생상품 거래에 따른 만기 손익구조

1. 상환 조건 충족 시



2. 상환 조건을 충족하지 못하고 만기에 이른 경우



3. 시나리오법에 의한 손익변동

(단위: 백만원)

|                           |     |
|---------------------------|-----|
| 마이다스2스타주가연동증권투자SL-3(ELS-파 | 110 |
|---------------------------|-----|

4. 최대손실금액 (VaR: 99%, 10일)

(단위: 백만원)

|                           |   |
|---------------------------|---|
| 마이다스2스타주가연동증권투자SL-3(ELS-파 | 0 |
|---------------------------|---|

펀드명 : 마이다스2스타주가연동증권투자KH-1(ELS-파

공시일: 2014-02-25

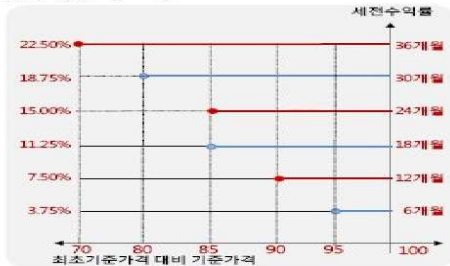
1. 계약금액

(단위: 백만원)

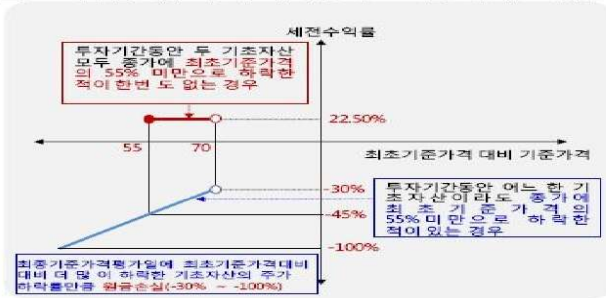
| 구분 | 거래대상 | 거래유형 | 매수(1) | 매도(2) | 순포지션(1-2) | 비고 |
|----|------|------|-------|-------|-----------|----|
| 신규 | 주식   | ELS  | 0     | 0     | 0         | 장외 |
| 누계 | 주식   | ELS  | 647   |       | 647       | 장외 |
| 합계 |      |      | 647   |       | 647       | 장외 |

2. 파생상품 거래에 따른 만기 손익구조

1. 상환 조건 충족 시



2. 상환 조건을 충족하지 못하고 만기에 이른 경우



3. 시나리오법에 의한 손익변동

(단위: 백만원)

마이다스2스타주가연동증권투자KH-1(ELS-파) **58**

4. 최대손실금액 (VaR: 99%, 10일)

(단위: 백만원)

마이다스2스타주가연동증권투자KH-1(ELS-파) **8**

펀드명 : 마이다스2스타주가연동증권투자LK-1(ELS-파

공시일: 2014-02-25

1. 계약금액

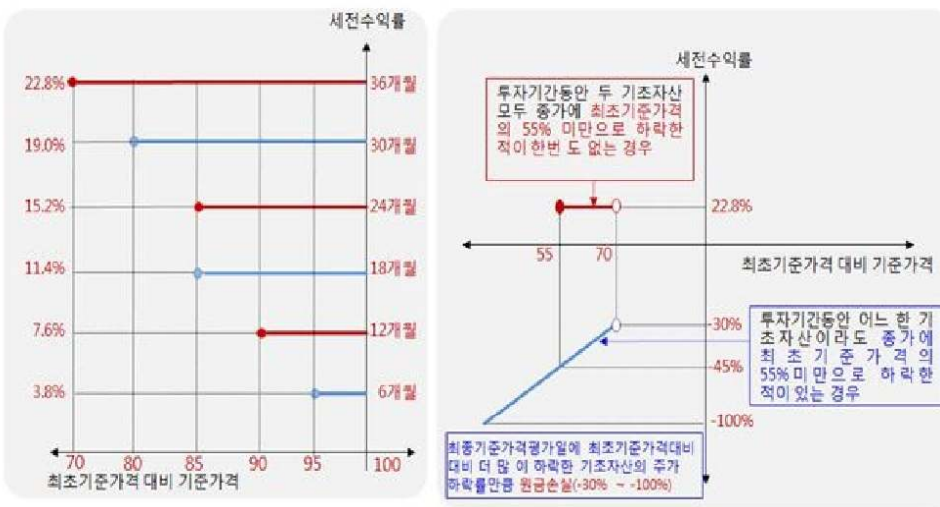
(단위: 백만원)

| 구분 | 거래대상 | 거래유형 | 매수(1) | 매도(2) | 순포지션(1-2) | 비고 |
|----|------|------|-------|-------|-----------|----|
| 신규 | 주식   | ELS  | 0     | 0     | 0         | 장외 |
| 누계 | 주식   | ELS  | 795   |       | 795       | 장외 |
| 합계 |      |      | 795   |       | 795       | 장외 |

2. 파생상품 거래에 따른 만기 손익구조

1. 상환 조건 충족 시

2. 상환 조건을 충족하지 못하고 만기에 이른 경우



3. 시나리오법에 의한 손익변동

(단위: 백만원)

마이다스2스타주가연동증권투자LK-1(ELS-파) **80**

4. 최대손실금액 (VaR: 99%, 10일)

(단위: 백만원)

마이다스2스타주가연동증권투자LK-1(ELS-파) **46**

펀드명 : 마이다스2스타주가연동증권투자KH-2(ELS-파

공시일: 2014-02-25

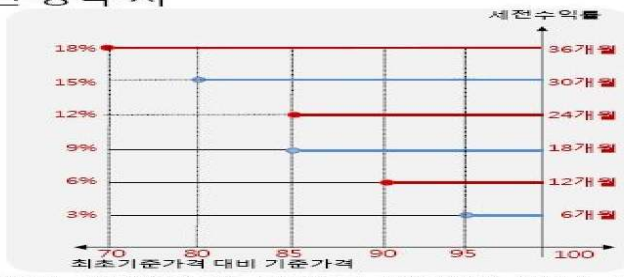
1. 계약금액

(단위: 백만원)

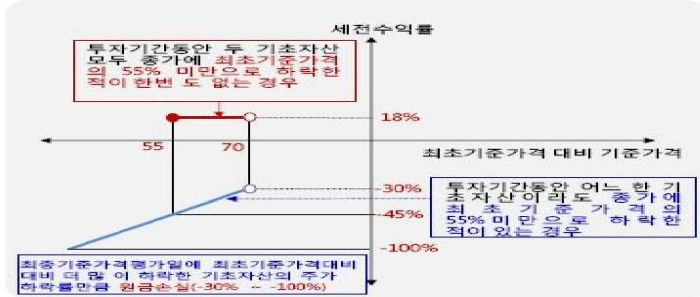
| 구분 | 거래대상 | 거래유형 | 매수(1) | 매도(2) | 순포지션(1-2) | 비고 |
|----|------|------|-------|-------|-----------|----|
| 신규 | 주식   | ELS  | 0     | 0     | 0         | 장외 |
| 누계 | 주식   | ELS  | 1,078 |       | 1,078     | 장외 |
| 합계 |      |      | 1,078 |       | 1,078     | 장외 |

2. 파생상품 거래에 따른 만기 손익구조

1. 상환 조건 충족 시



2. 상환 조건을 충족하지 못하고 만기에 이른 경우



3. 시나리오법에 의한 손익변동

(단위: 백만원)

마이다스2스타주가연동증권투자KH-2(ELS-파) 87

4. 최대손실금액 (VaR: 99%, 10일)

(단위: 백만원)

마이다스2스타주가연동증권투자KH-2(ELS-파) 40