

# 자 산 운 용 보 고 서

## 공지사항

고객님이 가입하신 펀드는 『자본시장과 금융투자업에 관한 법률(간투법에서 전환)』의 적용을 받습니다.

이 보고서는 자본시장법에 의해 마이다스 퇴직연금 배당 증권 자투자신탁 1호(주식)의 자산운용사인 마이다스에셋자산운용이 작성하여 펀드자산보관자(신탁업자)인 '하나은행'의 확인을 받아 판매회사를 통해 투자자에게 제공됩니다. 다만 일괄 예탁된 펀드의 펀드자산보관자(신탁업자) 확인기간은 일괄 예탁된 날 이후 기간에 한합니다.

각종 보고서 확인 : 마이다스에셋자산운용 <http://www.midasasset.com>  
 금융투자협회 <http://dis.fundservice.net>

## 1. 펀드의 개요

### ▶ 기본정보

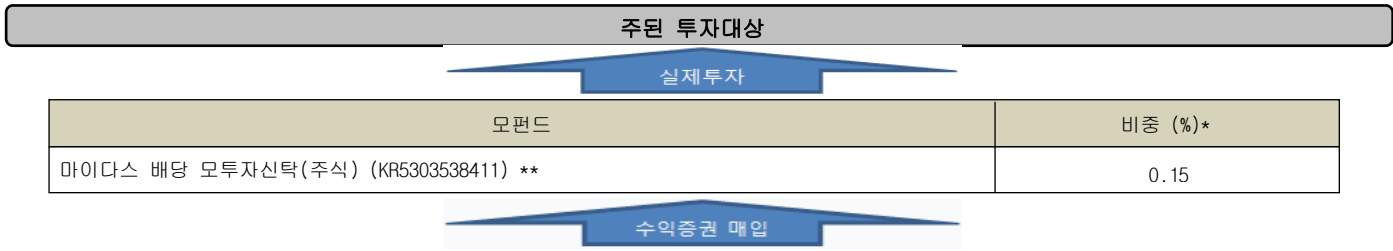
**위험등급 : 1등급**

펀드명칭		금융투자협회 펀드코드	
마이다스 퇴직연금 배당 증권 자투자신탁 1호(주식)		71602	
펀드의 종류	투자신탁/증권(주식형)/추가형/개방형/모자형	최초설정일	2007-07-18
운용기간	3개월(2013-10-18 ~ 2014-01-17)	존속기간	추가형
자산운용사	마이다스에셋자산운용		
펀드자산보관(신탁업자)	하나은행	일반사무관리회사	SC펀드서비스
판매회사	현대증권		
상품의 특징	본 상품은 근로자 퇴직급여보장법 등 관련 법령에 의하여 수익자의 노후생활을 대비하기 위한 자금 마련을 목적으로 하는 투자신탁입니다. 본 상품은 마이다스 배당증권모투자신탁(주식)에 신탁재산의 70%이상을, 마이다스 증권모투자신탁(채권)에 신탁재산의 30%이하를 투자합니다. 마이다스 배당증권모투자신탁(주식)은 주식에 신탁재산의 90%이상을 투자하며, 시가총액 상위 대형 우량주종 배당수익률이 높은 주식에 주로 투자하여 배당수익을 얻으면서도 주가 상승시 수익률을 제고하는 것을 목표로 합니다. 시장 내의 수급과 시장 외부변수 또는 개별주식은 수익성 및 성장성의 변화에 따라 주식의 가격이 변동되므로 이에 따라 이익 혹은 손실이 발생할 가능성이 있습니다.		

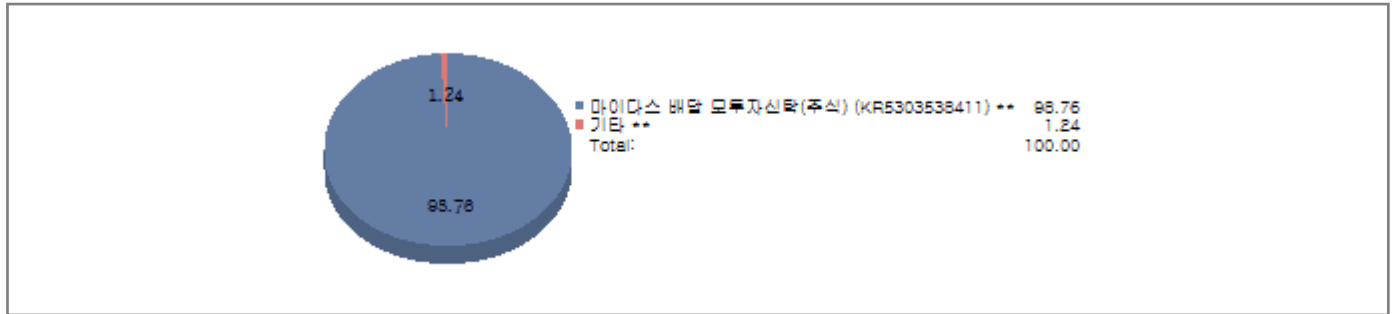
☞ 위험등급 : 투자대상 자산의 종류 및 위험도 등을 감안하여 1등급(매우 높은 위험) 부터 5등급(매우 낮은 위험) 까지 투자위험 등급을 5단계로 분류함.

☞ 1등급 - 매우 높은 위험, 2등급 - 높은 위험, 3등급 - 중간 위험, 4등급 - 낮은 위험, 5등급 - 매우 낮은 위험

▶ 펀드 구성



마이더스 퇴직연금 배당 증권 자투자신탁 1호(주식)



주) 위의 도표 및 그림은 현재 투자자가 가입하고 있는 자펀드만을 대상으로 보여주고 있습니다.  
 \* 자펀드가 각 모펀드에서 차지하고 있는 비중을 나타냅니다.  
 \*\* 자펀드 자산현황을 100으로 가정하였을 때 각 모펀드의 집합투자증권을 얼마만큼 투자하고 있는지를 보여줍니다.

▶ 재산현황

(단위 : 원, 좌/주, %)

마이더스 퇴직연금 배당 증권 자투자신탁 1호(주식)	전기말	당기말	증감률
자산 총액	66,295,399	68,838,017	3.84
부채 총액	178,324	201,699	13.11
순자산총액	66,117,075	68,636,318	3.81
기준가격	926.45	891.93	-3.73

(단위 : 원, 좌/주, %)

마이더스 배당 모투자신탁(주식)	전기말	당기말	증감률
자산 총액	50,403,029,555	46,905,946,675	-6.94
부채 총액	1,006,341,044	384,528,808	-61.79
순자산총액	49,396,688,511	46,521,417,867	-5.82
기준가격	994.10	959.48	-3.48

주) 기준가격이란 투자자가 집합투자증권을 입금(매입), 출금(환매)하는 경우 또는 분배금(상환금포함) 수령 시에 적용되는 가격으로 펀드의 순자산총액을 발행된 수익증권 총좌수로 나눈 가격을 말합니다.

## 2. 운용경과 및 수익률현황

▶ 운용경과

동 기간 동안 펀드수익률은 -3.73% 이며 비교지수는 -4.71% 하락하였습니다. 지수는 동기간2,000pt를 돌파하기도 하였으나, 분기 말로 가면서 매크로 모멘텀 둔화, 양적완화 축소 우려 등으로 인해 하락하였습니다. 보유 업종별로 전기가스, 섬유 의복, 비금속광물, 서비스, 유통 업종이 상대적으로 강세를 보였으며, 전기가스, 서비스, 업종에 대해서 적극적인 비중확대를 하였던 점과 유통 업종 내에서도 선별적으로 비중확대를 하였던 점은 수익률에 긍정적이었습니다. 반면 건설, 기계, 전기전자, 자동차, 통신, 에너지화학, 조선 업종은 상대적으로 약세를 보였으며, 건설, 기계 업종에 대해서 적극적으로 비중 축소를 하였던 점과 에너지화학, 전기전자 업종 내에서 중립적인 비중으로 종목별 대응을 하였던 점은 수익률에 긍정적이었습니다. 아울러 수익률이 부진하였던 조선 업종 내에서 선제적으로 비중 축소를 하였던 점도 긍정적이었습니다. 보유 종목 중 현대차우, NAVER, SK하이닉스, 한국전력, 한국가스공사, 롯데케미칼, 이마트, 강원랜드, 대우인터내셔널, 메리츠화재, CJ오쇼핑, 인터파크, 동부화재, 현대상사, 대웅제약, 힐라코리아 등의 수익률이 동기간 양호하였던 반면, 삼성전자, 현대차, 기아차, LG화학, SK이노베이션, 삼성중공업, 삼성SDI, KHBATK 등의 수익률은 상대적으로 부진하였습니다.

▶ 투자환경 및 운용계획

지수는 박스권 흐름을 당분간 크게 벗어나기 힘들다고 판단하며, 상반기 보다는 하반기 시장 환경이 개선될 것으로 기대하며 운용을 할 계획입니다. 대형주 내에서는 1) 일정 부분 VALUATION등을 감안한 박스권 매매, 2) 13년 대비 턴어라운드 종목 중심으로 한 적극적인 비중확대, 3) 성장주에 대해서 적극적인 비중 확대, 4) 경기 민감 대형주에 대해서는 내수주(은행 등)를 더 선호하며, 글로벌 매크로 동향에 따라 에너지/화학, 조선 등 경기 민감주에 대해서는 탄력적인 비중 확대/축소, 5) 우선주 비중확대 (배당매력, 여전히 높은 할인율)을 할 계획입니다. 중소형주의 경우 연초 대형주 대비 상대적으로 강세를 보이고는 있으나, 거래대금 동반이 안되면서 선택적인 종목 움직임만이 지속 중입니다. 중소형주의 2013년 상반기와 같은 강한 장은 기대하지 않으나, 여전히 많은 기회가 있다고 판단합니다. 포트폴리오 내에서는 내수에서 벗어나 해외 진출 등을 통한 차별화된 성장주 중심으로 적극적인 비중확대를 할 계획이며, 저평가 중소형 지주사 등에 대해서도 비중확대를 할 계획입니다.

▶ 기간수익률

(단위 : %)

구분	최근 1개월	최근 3개월	최근 6개월	최근 9개월	최근 1년	최근 2년	최근 3년	최근 5년	설정일
마이다스 퇴직연금 배당 증권 자투자신탁 1호(주식)	-0.78	-3.73	4.37	0.37	-1.78	3.40	-7.65	94.44	26.85
마이다스 배당 모투자신탁(주식)	-0.69	-3.48	5.11	1.31	-0.59	5.96	-4.49	111.57	151.57
비교지수	-1.08	-4.71	3.02	1.07	-1.51	2.73	-7.40	71.29	-0.26

비교지수(Benchmark) = KOSPI 100%

\* 위 투자실적은 과거 성과를 나타낼 뿐 미래의 운용성과를 보장하는 것은 아닙니다.

▶ 연평균 수익률

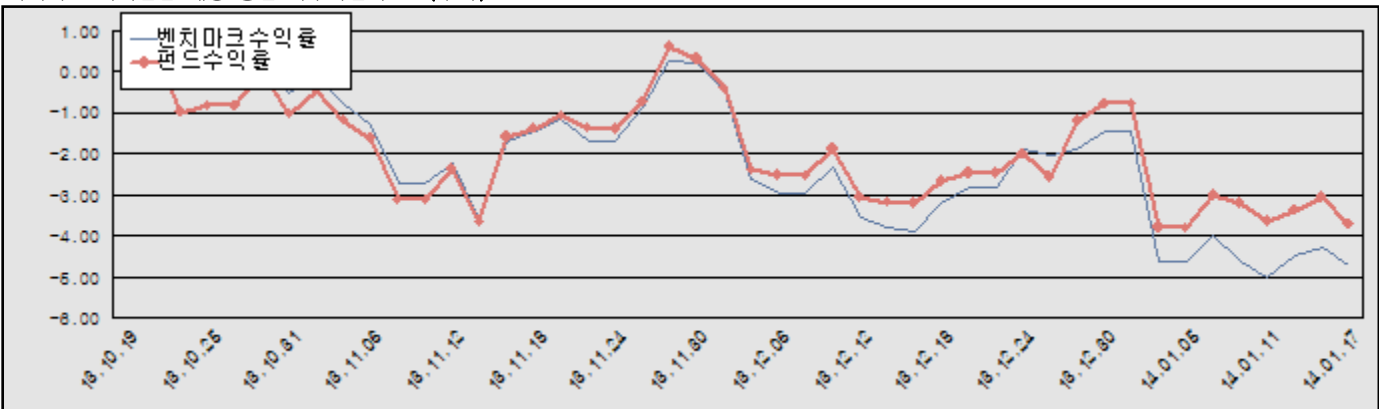
(단위 : %)

구분	최근 1년	최근 2년	최근 3년	최근 5년
마이다스 퇴직연금 배당 증권 자투자신탁 1호(주식)	-1.78	1.69	-2.62	14.22
마이다스 배당 모투자신탁(주식)	-0.59	2.94	-1.52	16.17
비교지수	-1.51	1.36	-2.53	11.36

비교지수(Benchmark) = KOSPI 100%

\* 위 투자실적은 과거 성과를 나타낼 뿐 미래의 운용성과를 보장하는 것은 아닙니다.

마이다스 퇴직연금 배당 증권 자투자신탁 1호(주식)



비교지수(Benchmark) = KOSPI 100%

\* 위 투자실적은 과거 성과를 나타낼 뿐 미래의 운용성과를 보장하는 것은 아닙니다.

▶ 손익현황

마이다스 퇴직연금 배당 증권 자투자신탁 1호(주식)

(단위 : 백만원)

구분	증권				파생상품		부동산	특별자산		단기대출 및 예금	기타	손익합계
	주식	채권	어음	집합투자증권	장내	장외		실물자산	기타			
당기손익	-	-	-	-2	-	-	-	-	-	0	0	-2
전기손익	-	-	-	5	-	-	-	-	-	0	0	5

구분	증권				파생상품		부동산	특별자산		단기대출 및 예금	기타	손익합계
	주식	채권	어음	집합투자증권	장내	장외		실물자산	기타			
당기손익	-2,075	-	-	-14	-	-	-	-	-	1	407	-1,681
전기손익	4,251	-	-	-	-	-	-	-	-	5	-88	4,168

### 3. 자산현황

#### ▶ 자산구성현황

마이더스 퇴직연금 배당 증권 자투자신탁 1호(주식)

(단위 : 백만원, %)

통화별 구분	증권				파생상품		부동산	특별자산		단기대출 및 예금	기타	자산총액
	주식	채권	어음 및 기타증권	집합투자증권	장내	장외		실물자산	기타			
원화	-	-	-	68 (98.47)	-	-	-	-	-	1 (1.53)	-	69 (100.00)
합계	-	-	-	68 (98.47)	-	-	-	-	-	1 (1.53)	-	69 (100.00)

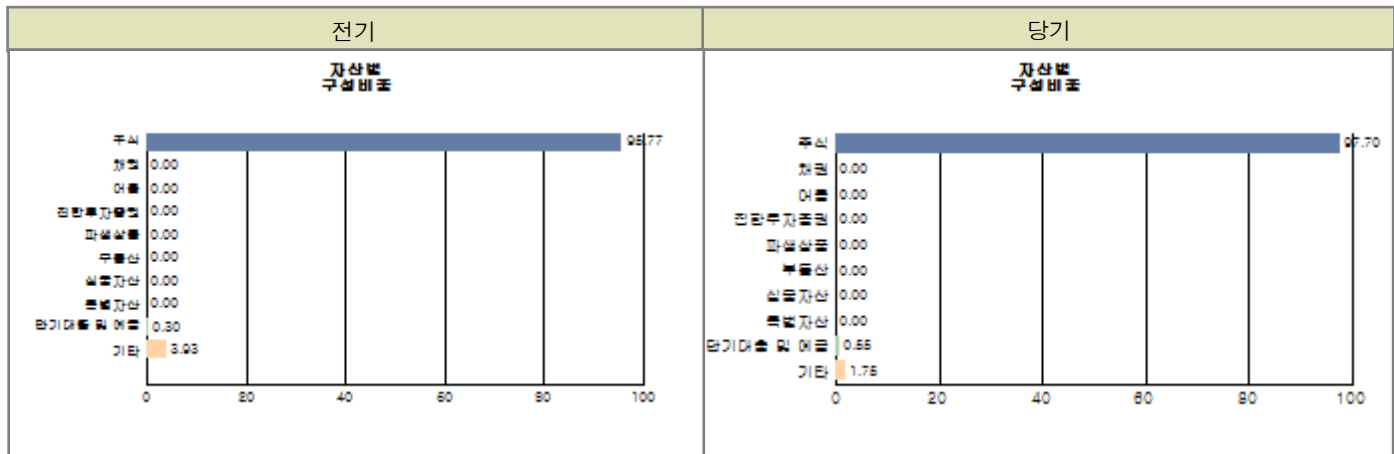
※ ( )내는 자산총액에 대한 비중. 다만 클래스 펀드인 경우, 클래스운용펀드의 투자비중을 뜻함.

마이더스 배당 모투자신탁(주식)

(단위 : 백만원, %)

통화별 구분	증권				파생상품		부동산	특별자산		단기대출 및 예금	기타	자산총액
	주식	채권	어음 및 기타증권	집합투자증권	장내	장외		실물자산	기타			
원화	45,826 (97.70)	-	-	-	-	-	-	-	-	261 (0.55)	819 (1.75)	46,906 (100.00)
합계	45,826 (97.70)	-	-	-	-	-	-	-	-	261 (0.55)	819 (1.75)	46,906 (100.00)

※ ( )내는 자산총액에 대한 비중. 다만 클래스 펀드인 경우, 클래스운용펀드의 투자비중을 뜻함.



주) 위 자산구성 그래프는 모펀드 기준의 구성현황 입니다.

#### ▶ 업종별, 국가별 투자비중

마이더스 배당 모투자신탁(주식)

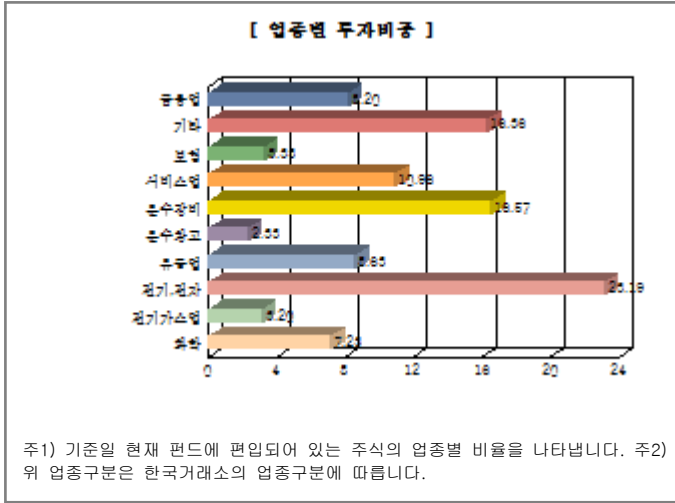
#### 주식투자 상위 10종목

종 목	비 중(%)	종 목	비 중(%)
삼성전자	14.84	NAVER	4.92
현대차	3.41	하나금융지주	2.89
만도	2.83	SK하이닉스	2.57
현대모비스	2.46	한국전력	2.31
한국타이어	2.09	KT&G	2.02

※ 비중 : 펀드내 주식 총액중 해당 종목이 차지하는 비중

종 목	비 중(%)	종 목	비 중(%)
전기, 전자	23.19	운수장비	16.57
서비스업	10.96	유통업	8.63
금융업	8.20	화학	7.23
보험	3.33	전기가스업	3.20
운수창고	2.33	기타	16.36

※ 비중 : 펀드내 주식 총액중 해당 종목이 차지하는 비중



▶ 투자대상 상위 10종목

마이더스 배당 모투자신탁(주식)

(단위 : %)

구분	종목명	비중	구분	종목명	비중		
1	주식	삼성전자	14.50	2	주식	NAVER	4.81
3	주식	현대차	3.33	4	주식	하나금융지주	2.82
5	주식	만도	2.76	6	주식	SK하이닉스	2.51
7	주식	현대모비스	2.41	8	주식	한국전력	2.25
9	주식	한국타이어	2.05	10	주식	KT&G	1.98

※ 비중 : 펀드내 순자산 총액중 해당 종목이 차지하는 비중

\* 보다 상세한 투자대상자산 내역은 금융투자협회 전자공시사이트의 펀드 분기영업보고서 및 결산보고서를 참고하실 수 있습니다. (인터넷주소 <http://dis.kofia.or.kr>) 단, 협회 전자공시사이트에서 조회한 분기영업보고서 및 결산보고서는 본 자산운용보고서와 작성기준일이 상이할 수 있습니다.

▼ 각 자산별 보유종목 내역

▶ 주식

■ 상위 5개 종목

마이더스 배당 모투자신탁(주식)

(단위 : 주, 원, %)

종목	보유수량	평가금액	비중
삼성전자	5,263	6,799,796,000	14.84
NAVER	3,156	2,256,540,000	4.92
현대차	6,844	1,563,854,000	3.41
하나금융지주	32,834	1,324,851,900	2.89
만도	10,116	1,294,848,000	2.83

※ 비중 : 펀드내 주식 총액중 해당 종목이 차지하는 비중

▶ 채권

해당사항 없음

▶ 어음

해당사항 없음

▶ 집합투자증권

■ 상위 5개 종목

마이더스 퇴직연금 배당 증권 자투자신탁 1호(주식)

(단위 : 원)

종 목	종류	자산운용사	설정원본	순자산금액	취득일	비 중
배당모투자신탁(주식)	수익증권	마이더스에셋자산운용	64,987,609	67,783,180	2007-07-18	0.15

※ 비중 : 자펀드가 해당 모펀드에서 차지하는 비중

▶ 장내파생상품

해당사항 없음

▶ 장외파생상품

해당사항 없음

▶ 부동산(임대)

해당사항 없음

▶ 부동산(자금대여 및 차입)

해당사항 없음

▶ 특별자산

해당사항 없음

▶ 유동성

마이더스 배당 모투자신탁(주식)

종류	금융기관	대출(예금)일자	대출(예금)액	적용금리	만기일	비고
예금	하나은행		160,887,798	2.07		
콜 3일물 2.57	교보증권	2014-01-17	100,007,201	2.57	2014-01-20	

※ 상위 5개 종목만 기재함.

마이더스 퇴직연금 배당 증권 자투자신탁 1호(주식)

종류	금융기관	대출(예금)일자	대출(예금)액	적용금리	만기일	비고
예금	하나은행		1,054,837	2.07		

※ 상위 5개 종목만 기재함.

▶ 기타

해당사항 없음

4. 투자운용전문인력 현황

▶ 운용전문인력

(단위 : 개, 백만원)

성 명	운용개시일	직위	운용중인 다른 펀드 현황		주요 경력 및 운용내역(최근5년)	협회등록번호
			펀드 수	운용 규모		

오남훈	2012-05-02	주식운용팀장	3	337,085	서울대학교 전기공학부, 대우증권, 現 마이다스에셋자산운용 주식운용본부 과장 주요운용펀드 : 마이다스블루칩배당증권투자신탁1호(주식)	2109001266
김예리	2013-07-01	과장	2	269,640	연세대학교 경영학과 하이자산운용, 튜브투자자문 現 마이다스에셋자산운용 주식운용파트 과장	2109001471

주) 성명이 굵은 글씨로 표시된 것이 책임운용전문인력이며, '책임운용전문인력'이란 운용전문인력 중 투자전략수립 및 투자 의사결정 등에 있어 주도적이고 핵심적인 역할을 수행하는 자를 말합니다.

※ 성과보수가 있는 펀드 및 투자일임계약 운용규모

오남훈 : 없음

김예리 : 없음

▶ 운용전문인력 변경내역

기간	운용전문인력
2007-07-18 ~ 2012-05-01	박정환
2007-07-18 ~ 2013-06-30	허필석

## 5. 비용현황

▶ 보수 및 비용 지급현황

마이다스 퇴직연금 배당 증권 자투자신탁 1호(주식)

(단위 : 백만원,%)

구분	전기		당기		비고
	금액	비율(%)*	금액	비율(%)*	
자산운용사	0	0.09	0	0.09	
판매회사	0	0.21	0	0.21	
펀드재산보관(신탁업자)	0	0.00	0	0.00	
일반사무관리회사	0	0.00	0	0.00	
보수 합계	0	0.30	0	0.30	
기타비용**	-	-	-	-	
매매 중개 수수료	단순매매/중개수수료	-	-	-	
	조사분석업무 등 서비스수수료	-	-	-	
	합계	-	-	-	
증권거래세	-	-	-	-	

마이다스 배당 모투자신탁(주식)

(단위 : 백만원,%)

구분	전기		당기		비고
	금액	비율(%)*	금액	비율(%)*	
자산운용사	-	-	-	-	
판매회사	-	-	-	-	
펀드재산보관(신탁업자)	-	-	-	-	
일반사무관리회사	-	-	-	-	
보수 합계	-	-	-	-	
기타비용**	0	0.00	0	0.00	
매매 중개 수수료	단순매매/중개수수료	17	15	0.03	
	조사분석업무 등 서비스수수료	50	41	0.09	
	합계	67	56	0.12	
증권거래세	91	0.19	77	0.16	

\* 펀드의 순자산평잔 대비 비율

\*\* 기타비용이란 회계감사비용, 증권 등의 예약 및 결제비용 등 펀드에서 경상적/반복적으로 지출된 비용으로서 매매/중개수수료는 제외한 것입니다.

▶ 총보수비용 비율

마이더스 퇴직연금 배당 증권 자투자신탁 1호(주식)

(단위 : 연환산, %)

구분	해당 펀드		상위펀드 비용 합산	
	총보수,비용비율	매매,중개수수료 비율	합성 총보수,비용비율	매매,중개수수료 비율
전기	1.20	-	1.20	0.54
당기	1.20	-	1.20	0.46

마이더스 배당 모투자신탁(주식)

(단위 : 연환산, %)

구분	해당 펀드		상위펀드 비용 합산	
	총보수,비용비율	매매,중개수수료 비율	합성 총보수,비용비율	매매,중개수수료 비율
전기	0.00	0.55	0.00	0.55
당기	0.00	0.47	0.00	0.47

주1) 총보수·비용비율(Total Expense Ratio)이란 운용보수 등 펀드에서 부담하는 '보수'와 '기타비용' 총액을 순자산 연평잔(보수,비용 차감전 기준)으로 나눈 비율로서 해당 운용기간 중 투자자가 부담한 총 보수,비용수준을 나타냅니다.

주2) 매매/중개수수료 비율이란 매매/중개수수료를 순자산 연평잔액(보수,비용 차감전 기준)으로 나눈 비율로서 해당 운용기간 중 투자자가 부담한 매매/중개수수료의 수준을 나타냅니다.

## 6. 투자자산매매내역

### ▶ 매매주식규모 및 회전을

마이더스 배당 모투자신탁(주식)

(단위 : 주,원,%)

매수		매도		매매회전율	
수량	금액	수량	금액	3개월	연환산
633,719	24,867,036,550	974,908	25,406,210,520	53.88	216.12

마이더스 퇴직연금 배당 증권 자투자신탁 1호(주식)

(단위 : 주,원,%)

매수		매도		매매회전율	
수량	금액	수량	금액	3개월	연환산
-	-	-	-	-	-

\* 매매회전율이란 해당 운용기간 중 매도한 주식금액의 총액을 그 해당 운용기간 중 보유한 주식의 평균가액으로 나눈 비율.

\* 매매회전율이 높을 경우 매매거래수수료(0.1%내외) 및 증권거래세(매도시 0.3%) 발생으로 실제 투자자가 부담하게 되는 펀드비용이 증가합니다.

### ▶ 최근 3분기 매매회전율 추이

마이더스 배당 모투자신탁(주식)

(단위 : %)

2013-10-18 ~ 2014-01-17	2013-07-18 ~ 2013-10-17	2013-04-18 ~ 2013-07-17
53.88	63.98	86.42