

# 자 산 운 용 보 고 서

## 공지사항

고객님이 가입하신 펀드는 『자본시장과 금융투자업에 관한 법률(신규 설정)』의 적용을 받습니다.

이 보고서는 자본시장법에 의해 마이다스 퇴직연금 액티브 증권 자투자신탁 1호(주식)의 자산운용사인 마이다스에셋자산운용이 작성하여 펀드자산보관자(신탁업자)인 '하나은행'의 확인을 받아 판매회사를 통해 투자자에게 제공됩니다. 다만 일괄 예탁된 펀드의 펀드자산보관자(신탁업자) 확인기간은 일괄 예탁된 날 이후 기간에 한합니다.

각종 보고서 확인 : 마이다스에셋자산운용 <http://www.midasasset.com>  
금융투자협회 <http://dis.fundservice.net>

## 1. 펀드의 개요

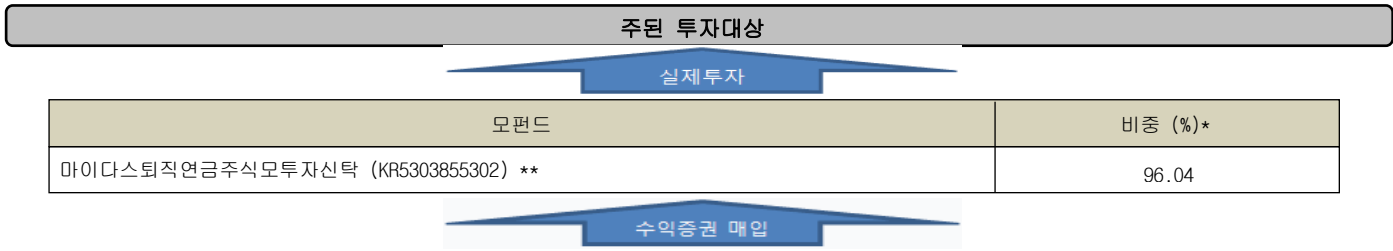
### ▶ 기본정보

**위험등급 : 1등급**

펀드명칭		금융투자협회 펀드코드	
마이다스 퇴직연금 액티브 증권 자투자신탁 1호(주식)		A6886	
마이다스 퇴직연금 액티브 증권 자투자신탁1호(주식) C-1		83599	
펀드의 종류	투자신탁/증권(주식형)/추가형/개방형/종류형/모자형	최초설정일	2012-03-22
운용기간	3개월(2013-09-22 ~ 2013-12-21)	존속기간	추가형
자산운용사	마이다스에셋자산운용		
펀드자산보관(신탁업자)	하나은행	일반사무관리회사	SC펀드서비스
판매회사	신한금융투자		
상품의 특징	본 상품은 근로자퇴직급여보장법 관련법령에 의하여 수익자의 노후생활을 대비하기 위한 자금 마련을 목적으로 하는 투자신탁이며, 마이다스 퇴직연금 증권 모투자신탁(주식)에 신탁재산의 70%이상, 마이다스 퇴직연금 증권 모투자신탁(채권)에 신탁재산의 30%이하 투자하는 상품입니다. 마이다스 퇴직연금 증권 모투자신탁(주식)은 주식에 신탁재산의 90%이상을 투자하며, 적극적인 종목 선정을 통하여 벤치마크대비 초과성과를 얻는 것을 목표로 하고 있습니다. 자산의 70%이상 주식에 투자되는 특성상 유가, 환율, 금리 등 다양한 거시변수와 투자된 기업의 고유위험이 수익률에 영향을 미치는 특성을 가지고 있습니다.		

- ☞ 위험등급 : 투자대상 자산의 종류 및 위험도 등을 감안하여 1등급(매우 높은 위험) 부터 5등급(매우 낮은 위험) 까지 투자위험 등급을 5단계로 분류함.
- ☞ 1등급 - 매우 높은 위험, 2등급 - 높은 위험, 3등급 - 중간 위험, 4등급 - 낮은 위험, 5등급 - 매우 낮은 위험

▶ 펀드 구성



마이다스 퇴직연금 액티브 증권 자투자신탁 1호 (주식)



주) 위의 도표 및 그림은 현재 투자자가 가입하고 있는 자펀드만을 대상으로 보여주고 있습니다.  
 \* 자펀드가 각 모펀드에서 차지하고 있는 비중을 나타냅니다.  
 \*\* 자펀드 자산현황을 100으로 가정하였을 때 각 모펀드의 집합투자증권을 얼마만큼 투자하고 있는지를 보여줍니다.

↓ 수익증권 매입

종류형 펀드	종류(Class)별	A	B	C	D	E	F	H	I	P	W	J	기타
	비중(%)***	-	-	-	-	-	-	-	-	-	-	-	100.00

\*\*\* 자펀드에 편입되어 있는 각 종류(Class)별 구성비중을 나타낸 수치입니다.

▶ 재산현황

(단위 : 원, 좌/주, %)

마이다스 퇴직연금 액티브 증권 자투자신탁 1호 (주식)	전기말	당기말	증감률
자산 총액	1,000,509,606	998,449,072	-0.21
부채 총액	0	0	0.00
순자산총액	1,000,509,606	998,449,072	-0.21
기준가격	1,011.69	1,010.59	-0.11

(단위 : 원, 좌/주, %)

마이다스퇴직연금주식모투자신탁	전기말	당기말	증감률
자산 총액	1,068,641,601	1,042,830,015	-2.42
부채 총액	36,069,110	12,403,920	-65.61
순자산총액	1,032,572,491	1,030,426,095	-0.21
기준가격	937.19	936.12	-0.11

(단위 : 원, %)

종류(Class)별 기준가격 현황	전기말	당기말	증감률
마이다스 퇴직연금 액티브 증권 자투자신탁1호(주식) C-I	996.76	994.66	-0.21

주) 기준가격이란 투자자가 집합투자증권을 입금(매입), 출금(환매)하는 경우 또는 분배금(상환금포함) 수령 시에 적용되는 가격으로 펀드의 순자산총액을 발행된 수익증권 총좌수로 나눈 가격을 말합니다.

※ 분배금내역

퇴연액티브증자1주C-I

(단위 : 백만원, 좌)

분배금 기준일	분배금 지급금액	분배후 수탁고	기준가격(원)		비고
			분배금 지급전	분배금 지급후	
해당사항없음					

## 2. 운용경과 및 수익률현황

### ▶ 운용경과

지난 4분기 펀드수익률은 -0.21%(클래스 C-1기준)이며, 벤치마크지수는 -1.11%를 기록하였습니다. 벤치마크대비 수익률이 양호했던 주요요인은 연말 배당락 효과에 따른 예상배당금이 기준가에 산정되었기 때문으로 파악됩니다. 전분기 외국인의 강한 매수에 따른 유동성장세에서 4분기 실적장세로 바뀌는 과정에서 실적둔화 종목군에 대한 적극적인 비중축소 시기를 놓쳐 수익률 개선이 미비 했습니다. 반면, 4분기 상대적인 주가강세였던 우선주 및 유틸리티, 내수 업종에 대한 비중이 높지 않아, 주식부문 초과수익률 확보에 실패하였습니다. 분기중에 원화 강세국면이 지속되는 가운데 내수관련 유통, 전기가스, 은행 업종의 비중을 확대 하였습니다. 또한 외국인매수가 4분기중에 약화되는 가운데 실적 둔화가 예상되는 전기전자 및 자동차, 정유업종에 대한 비중을 축소하였고, 중장기 성장성이 높은 종목군에 대해서는 편입비중을 유지하였습니다. 전기전자(SK하이닉스), 서비스(NAVER, 엔씨소프트), 보험(LIG손해보험), 유틸리티(한국가스공사, 한국전력), 은행(하나금융지주,KB금융) 등은 수익률에 긍정적인 영향을 끼쳤고, 운수장비(기아차,삼성중공업,현대로템,한진중공업), 전기전자(삼성SDI), 제약(동아에스티), SBI모기지 등은 부정적인 영향을 끼쳤습니다.

### ▶ 투자환경 및 운용계획

테이퍼링 환경 하에서 수출중심 국가로 글로벌 경기회복의 수혜가 크다는 점에서 한국 증시에 대한 외국인 선호가 재개 될 수 있는 것이 포트폴리오 구성에 가장 중요한 조건이라고 판단합니다. 경기관련 종목군에 대한 비중을 확대하되 외국인의 무차별적인 프로그램 매수 국면은 지나갔다고 판단되어 1분기에는 이익모멘텀 및 벨류에이션 매력을 상실한 종목군에 대해서는 일정부분 차익실현 및 옥석가리기 매매 계획입니다. 2014년 기업이익 개선이 기대되는 경기민감 업종중 원화강세 수혜가 전망되는 은행, 내수 및 운송업종 중 선별하여 비중을 확대하고 저성장국면에서 구조적 이익 성장이 전망되는 중국소비확대 수혜주 등 신성장 종목군의 발굴 및 편입도 지속적으로 유지할 계획입니다. 낙폭과대 대형주에 대해서는 철저한 박스권 매매도 병행, 중소형주의 경우 충분히 가격조정 및 수급이 개선된 종목군을 중심으로 선별적으로 비중을 확대하여 단기적인 매매차익을 확보하는 전략도 병행할 계획입니다.

### ▶ 기간수익률

(단위 : %)

구분	최근 1개월	최근 3개월	최근 6개월	최근 9개월	최근 1년	최근 2년	최근 3년	최근 5년	설정일
마이다스 퇴직연금 액티브 증권 자투자신탁 1호 (주식)	-1.11	-0.11	6.55	-0.23	2.77	-	-	-	1.06
마이다스퇴직연금주식모투자신탁	-1.12	-0.11	6.61	-0.25	2.77	10.40	3.50	131.02	108.23
마이다스 퇴직연금 액티브 증권 자투자신탁1호(주식) C-1	-1.14	-0.21	6.34	-0.53	2.35	-	-	-	0.35
비교지수	-0.52	-1.11	8.81	1.67	0.15	-	-	-	-2.16

비교지수(Benchmark) = KOSPI 100%

\* 위 투자실적은 과거 성과를 나타낼 뿐 미래의 운용성과를 보장하는 것은 아닙니다.

### ▶ 연평균 수익률

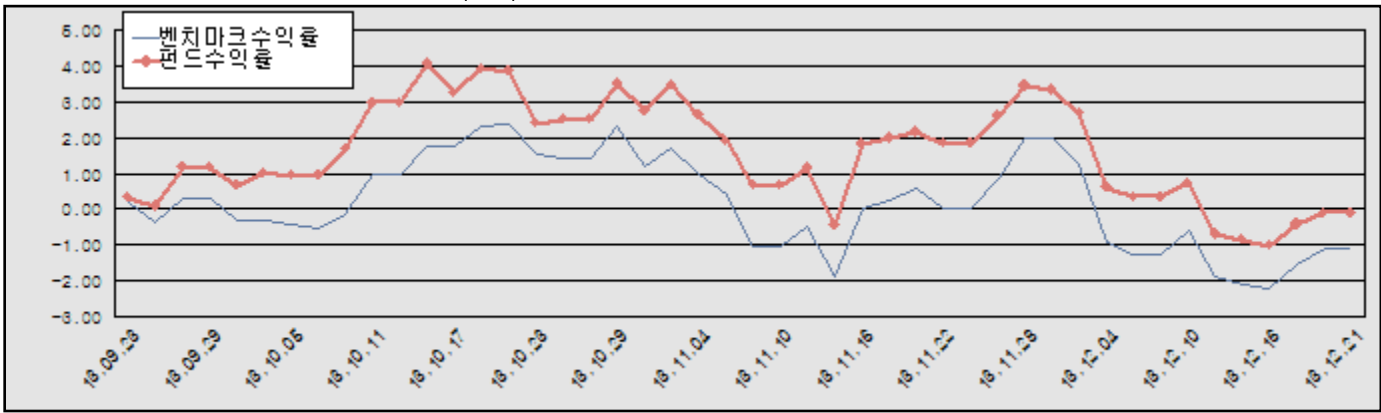
(단위 : %)

구분	최근 1년	최근 2년	최근 3년	최근 5년
마이다스 퇴직연금 액티브 증권 자투자신탁 1호 (주식)	2.77	-	-	-
마이다스퇴직연금주식모투자신탁	2.77	5.07	1.15	18.23
마이다스 퇴직연금 액티브 증권 자투자신탁1호(주식) C-1	2.35	-	-	-
비교지수	0.15	-	-	-

비교지수(Benchmark) = KOSPI 100%

\* 위 투자실적은 과거 성과를 나타낼 뿐 미래의 운용성과를 보장하는 것은 아닙니다.

마이더스 퇴직연금 액티브 증권 자투자신탁 1호 (주식)



비교지수(Benchmark) = KOSPI 100%

\* 위 투자실적은 과거 성과를 나타낼 뿐 미래의 운용성적을 보장하는 것은 아닙니다.

▶ 손익현황

마이더스 퇴직연금 액티브 증권 자투자신탁 1호 (주식)

(단위 : 백만원)

구분	증권				파생상품		부동산	특별자산		단기대출 및 예금	기타	손익합계
	주식	채권	어음	집합투자 증권	장내	장외		실물자산	기타			
당기손익	-	-	-	-1	-	-	-	-	-	0	-	-1
전기손익	-	-	-	62	-	-	-	-	-	0	-	62

마이더스퇴직연금주식모투자신탁

(단위 : 백만원)

구분	증권				파생상품		부동산	특별자산		단기대출 및 예금	기타	손익합계
	주식	채권	어음	집합투자 증권	장내	장외		실물자산	기타			
당기손익	0	-	-	-	-	-	-	-	-	0	-2	-2
전기손익	66	-	-	-	-	-	-	-	-	0	-1	65

3. 자산현황

▶ 자산구성현황

마이더스 퇴직연금 액티브 증권 자투자신탁 1호 (주식)

(단위 : 백만원, %)

통화별 구분	증권				파생상품		부동산	특별자산		단기대출 및 예금	기타	자산총액
	주식	채권	어음 및 기타증권	집합투자 증권	장내	장외		실물자산	기타			
원화	-	-	-	990 (99.12)	-	-	-	-	-	9 (0.88)	-	998 (100.00)
합계	-	-	-	990 (99.12)	-	-	-	-	-	9 (0.88)	-	998 (100.00)

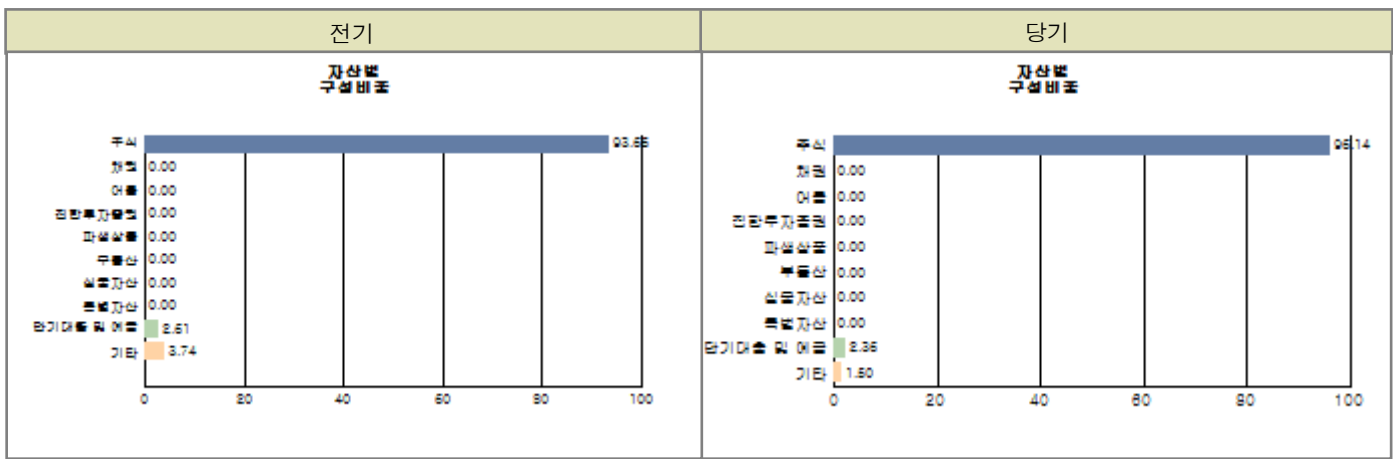
※ ( )내는 자산총액에 대한 비중. 다만 클래스 펀드인 경우, 클래스운용펀드의 투자비중을 뜻함.

마이더스퇴직연금주식모투자신탁

(단위 : 백만원, %)

통화별 구분	증권				파생상품		부동산	특별자산		단기대출 및 예금	기타	자산총액
	주식	채권	어음 및 기타증권	집합투자 증권	장내	장외		실물자산	기타			
원화	1,003 (96.14)	-	-	-	-	-	-	-	-	25 (2.36)	16 (1.50)	1,043 (100.00)
합계	1,003 (96.14)	-	-	-	-	-	-	-	-	25 (2.36)	16 (1.50)	1,043 (100.00)

※ ( )내는 자산총액에 대한 비중. 다만 클래스 펀드인 경우, 클래스운용펀드의 투자비중을 뜻함.



주) 위 자산구성 그래프는 모펀드 기준의 구성현황 입니다.

▶ 업종별, 국가별 투자비중

마이다스퇴직연금주식모투자신탁

주식투자 상위 10종목

종목	비중(%)	종목	비중(%)
삼성전자	19.64	현대차	3.72
하나금융지주	3.34	SK하이닉스	3.09
LG화학	2.90	KB금융	2.67
엔씨소프트	2.52	신한지주	2.38
현대모비스	2.36	한국가스공사	2.28

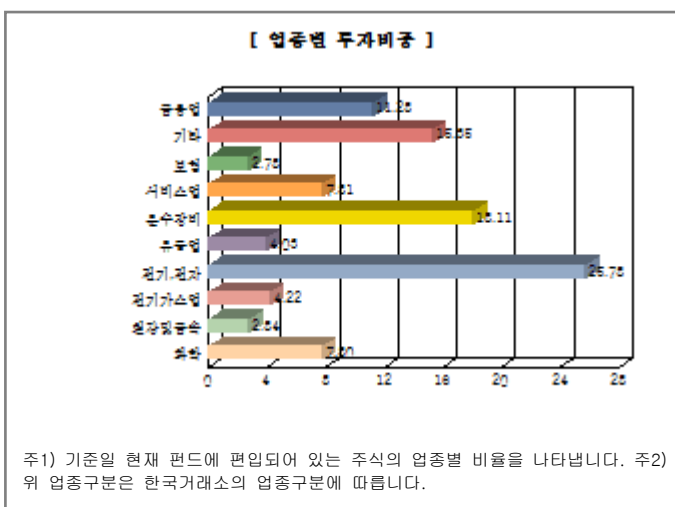
※ 비중 : 펀드내 주식 총액중 해당 종목이 차지하는 비중

마이다스퇴직연금주식모투자신탁

업종별 투자비중

종목	비중(%)	종목	비중(%)
전기, 전자	25.78	운수장비	18.11
금융업	11.28	서비스업	7.81
화학	7.80	전기가스업	4.22
유통업	4.03	철강및금속	2.84
보험	2.78	기타	15.35

※ 비중 : 펀드내 주식 총액중 해당 종목이 차지하는 비중



▶ 투자대상 상위 10종목

마이다스퇴직연금주식모투자신탁

(단위 : %)

구분	종목명	비중	구분	종목명	비중		
1	주식	삼성전자	18.88	2	주식	현대차	3.57

3	주식	하나금융지주	3.21	4	주식	SK하이닉스	2.98
5	주식	LG화학	2.79	6	주식	KB금융	2.56
7	주식	엔씨소프트	2.43	8	단기대출및예금	예금	2.36
9	주식	신한지주	2.29	10	주식	현대모비스	2.27

※ 비중 : 펀드내 순자산 총액중 해당 종목이 차지하는 비중

\* 보다 상세한 투자대상자산 내역은 금융투자협회 전자공시사이트의 펀드 분기영업보고서 및 결산보고서를 참고하실 수 있습니다.  
(인터넷주소 <http://dis.kofia.or.kr>) 단, 협회 전자공시사이트에서 조회한 분기영업보고서 및 결산보고서는 본 자산운용보고서와 작성기준일이 상이할 수 있습니다.

### ▼ 각 자산별 보유종목 내역

#### ▶ 주식

#### ■ 상위 5개 종목

마이다스퇴직연금주식모투자신탁

(단위 : 주,원,%)

종목	보유수량	평가금액	비중
삼성전자	138	196,926,000	19.64
현대차	166	37,267,000	3.72
하나금융지주	797	33,513,850	3.34
SK하이닉스	879	31,028,700	3.09
LG화학	99	29,106,000	2.90

※ 비중 : 펀드내 주식 총액중 해당 종목이 차지하는 비중

#### ▶ 채권

해당사항 없음

#### ▶ 어음

해당사항 없음

#### ▶ 집합투자증권

#### ■ 상위 5개 종목

마이다스 퇴직연금 액티브 증권 자투자신탁 1호 (주식)

(단위 : 원)

종목	종류	자산운용사	설정원본	순자산금액	취득일	비중
퇴직연금주식모	수익증권	마이다스에셋자산운용	992,168,463	989,673,452	2012-03-23	96.04

※ 비중 : 자펀드가 해당 모펀드에서 차지하는 비중

#### ▶ 장내파생상품

해당사항 없음

#### ▶ 장외파생상품

해당사항 없음

#### ▶ 부동산(임대)

해당사항 없음

#### ▶ 부동산(자금대여 및 차입)

해당사항 없음

#### ▶ 특별자산

해당사항 없음

▶ 유동성

마이더스 퇴직연금 액티브 증권 자투자신탁 1호 (주식)

종류	금융기관	대출(예금)일자	대출(예금)액	적용금리	만기일	비고
예금	하나은행		8,775,620	2.07		

※ 상위 5개 종목만 기재함.

마이더스퇴직연금주식모투자신탁

종류	금융기관	대출(예금)일자	대출(예금)액	적용금리	만기일	비고
예금	하나은행		24,609,301	2.07		

※ 상위 5개 종목만 기재함.

▶ 기타

해당사항 없음

## 4. 투자운용전문인력 현황

▶ 운용전문인력

(단위 : 개, 백만원)

성명	운용개시일	직위	운용중인 다른 펀드 현황		주요 경력 및 운용내역(최근5년)	협회등록번호
			펀드 수	운용 규모		
송형섭	2012-03-22	주식운용팀장	3	35,687	서울대학교 경영대학원 석사, 랜드마크자산운용, 유리스투자자문, 現 마이더스에셋자산운용 주식운용본부 팀장 주요운용펀드 : 마이더스커버드콜증권투자회사(주식)	2109000914

주) 성명이 굵은 글씨로 표시된 것이 책임운용전문인력이며, '책임운용전문인력'이란 운용전문인력 중 투자전략수립 및 투자 의사결정 등에 있어 주도적이고 핵심적인 역할을 수행하는 자를 말합니다.

※ 성과보수가 있는 펀드 및 투자일임계약 운용규모

송형섭 : 없음

## 5. 비용현황

▶ 보수 및 비용 지급현황

마이더스 퇴직연금 액티브 증권 자투자신탁 1호 (주식)

(단위 : 백만원, %)

구분	전기		당기		비고
	금액	비율(%)*	금액	비율(%)*	
자산운용사	-	-	-	-	
판매회사	-	-	-	-	
펀드재산보관(신탁업자)	-	-	-	-	
일반사무관리회사	-	-	-	-	
보수 합계	-	-	-	-	
기타비용**	-	-	-	-	
매매 중개 수수료	단순매매/중개수수료	-	-	-	
	조사분석업무 등 서비스수수료	-	-	-	
	합계	-	-	-	
증권거래세	-	-	-	-	

마이더스퇴직연금주식모투자신탁

(단위 : 백만원,%)

구분	전기		당기		비고
	금액	비율(%)*	금액	비율(%)*	
자산운용사	-	-	-	-	
판매회사	-	-	-	-	
펀드재산보관(신탁업자)	-	-	-	-	
일반사무관리회사	-	-	-	-	
보수 합계	-	-	-	-	
기타비용**	-	-	-	-	
매매 중개 수수료	단순매매/중개수수료	0	0.04	0	0.03
	조사분석업무 등 서비스수수료	1	0.08	1	0.09
	합계	1	0.12	1	0.12
증권거래세	2	0.16	2	0.16	

마이더스 퇴직연금 액티브 증권 자투자신탁1호(주식) C-I

(단위 : 백만원,%)

구분	전기		당기		비고
	금액	비율(%)*	금액	비율(%)*	
자산운용사	1	0.08	1	0.08	
판매회사	0	0.01	0	0.01	
펀드재산보관(신탁업자)	0	0.01	0	0.00	
일반사무관리회사	0	0.00	0	0.00	
보수 합계	1	0.10	1	0.10	
기타비용**	0	0.00	0	0.00	
매매 중개 수수료	단순매매/중개수수료	-	-	-	-
	조사분석업무 등 서비스수수료	-	-	-	-
	합계	-	-	-	-
증권거래세	-	-	-	-	

\* 펀드의 순자산평가 대비 비율

\*\* 기타비용이란 회계감사비용, 증권 등의 예약 및 결제비용 등 펀드에서 경상적/반복적으로 지출된 비용으로서 매매/중개수수료는 제외한 것입니다.

▶ 총보수비용 비율

마이더스 퇴직연금 액티브 증권 자투자신탁 1호 (주식)

(단위 : 연환산, %)

구분	해당 펀드		상위펀드 비용 합산	
	총보수,비용비율	매매, 중개수수료 비율	합성 총보수,비용비율	매매, 중개수수료 비율
전기	-	-	-	0.47
당기	-	-	-	0.48

마이더스퇴직연금주식모투자신탁

(단위 : 연환산, %)

구분	해당 펀드		상위펀드 비용 합산	
	총보수,비용비율	매매, 중개수수료 비율	합성 총보수,비용비율	매매, 중개수수료 비율
전기	-	0.48	-	0.48
당기	-	0.48	-	0.48

마이더스 퇴직연금 액티브 증권 자투자신탁1호(주식) C-I

(단위 : 연환산, %)

구분	해당 펀드		상위펀드 비용 합산	
	총보수,비용비율	매매, 중개수수료 비율	합성 총보수,비용비율	매매, 중개수수료 비율
전기	0.40	-	0.40	0.47
당기	0.40	-	0.40	0.48

주1) 총보수·비용비율(Total Expense Ratio)이란 운용보수 등 펀드에서 부담하는 '보수'와 '기타비용' 총액을 순자산 연평균 (보수,비용 차감전 기준)으로 나눈 비율로서 해당 운용기간 중 투자자가 부담한 총 보수,비용수준을 나타냅니다.

주2) 매매/중개수수료 비율이란 매매/중개수수료를 순자산 연평균액(보수,비용 차감전 기준)으로 나눈 비율로서 해당 운용기간 중 투자자가 부담한 매매/중개수수료의 수준을 나타냅니다.

## 6. 투자자산매매내역

▶ 매매주식규모 및 회전을



마이다스퇴직연금주식모투자신탁

(단위 : 주,원,%)

매수		매도		매매회전율	
수량	금액	수량	금액	3개월	연환산
24,780	560,123,450	26,130	569,045,240	55.34	224.44

마이다스 퇴직연금 액티브 증권 자투자신탁 1호 (주식)

(단위 : 주,원,%)

매수		매도		매매회전율	
수량	금액	수량	금액	3개월	연환산
-	-	-	-	-	-

※ 매매회전율이란 해당 운용기간 중 매도한 주가가액의 총액을 그 해당 운용기간 중 보유한 주식의 평균가액으로 나눈 비율.

※ 매매회전율이 높을 경우 매매거래수수료(0.1%내외) 및 증권거래세(매도시 0.3%) 발생으로 실제 투자자가 부담하게 되는 펀드비용이 증가합니다.

▶ 최근 3분기 매매회전을 추이

마이다스퇴직연금주식모투자신탁

(단위 : %)

2013-09-22 ~ 2013-12-21	2013-06-22 ~ 2013-09-21	2013-03-22 ~ 2013-06-21
55.34	55.53	48.62