

자 산 운 용 보 고 서

공지사항

고객님이 가입하신 펀드는 『자본시장과 금융투자업에 관한 법률(간투법에서 전환)』의 적용을 받습니다.

이 보고서는 자본시장법에 의해 마이다스 월드 In Best 연금 증권 자투자신탁 (주식-재간접형)의 자산운용사인 마이다스에셋자산운용이 작성하여 펀드자산보관자(신탁업자)인 'NH농협은행(주)'의 확인을 받아 판매회사를 통해 투자자에게 제공됩니다. 다만 일괄 예약된 펀드의 펀드자산보관자(신탁업자) 확인기간은 일괄 예약된 날 이후 기간에 한합니다.

각종 보고서 확인 : 마이다스에셋자산운용 <http://www.midasasset.com>
 금융투자협회 <http://dis.fundservice.net>

1. 펀드의 개요

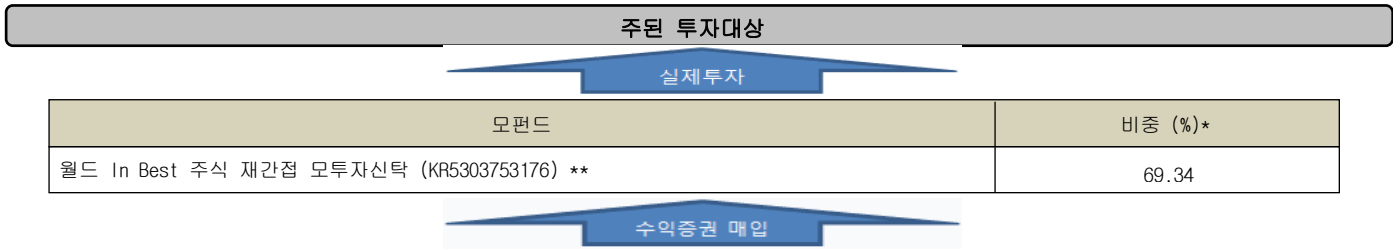
▶ 기본정보

위험등급 : 1등급

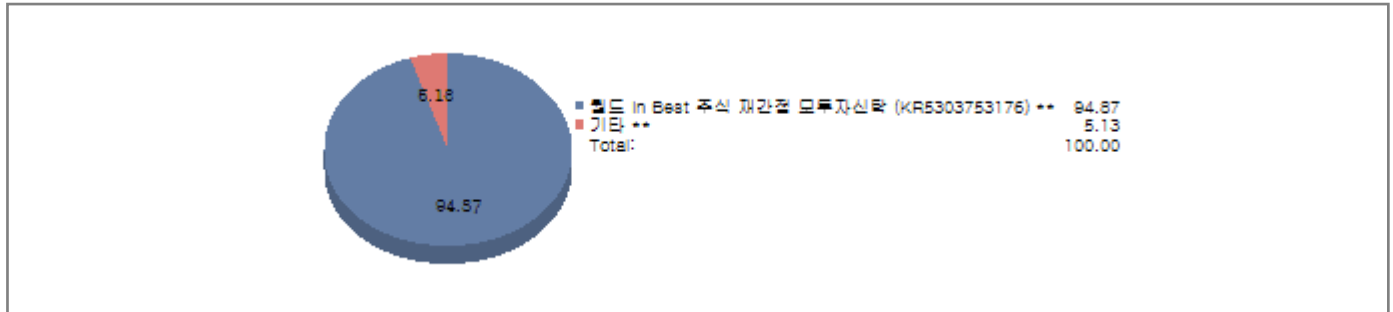
펀드명칭		금융투자협회 펀드코드	
마이다스 월드 In Best 연금 증권 자투자신탁 (주식-재간접형)		77354	
펀드의 종류	투자신탁/증권(재간접형)/추가형/개방형/모자형	최초설정일	2007-12-20
운용기간	3개월 (2013-09-20 ~ 2013-12-19)	존속기간	추가형
자산운용사	마이다스에셋자산운용		
펀드재산보관(신탁업자)	NH농협은행(주)	일반사무관리회사	SC펀드서비스
판매회사	NH농협은행(주)		
상품의 특징	본 펀드는 펀드 하나로 국내 및 해외 주식시장에 쉽게 분산 투자할 수 있는 상품으로서 글로벌 증시분석을 통해 성장성이 높은 유망지역/국가와 글로벌 투자환경에 유리한 테마형 펀드에 투자하고 있습니다. 해외주식 시장에 대한 투자는 해외투자펀드를 영선하여 투자함으로써 고객의 펀드선택에 관한 어려움을 해소하고, 국내주식은 마이다스에셋에서 직접 운용합니다. 국내 주식시장 투자 일부는 국내 펀드로 운용할 수 있습니다. 본 펀드는 통상 주식 및 펀드에 투자자산의 대부분을 투자하고 필요한 유동성을 제외한 나머지 자산은 콜 등에 투자됩니다. 이에 따라 주가 변동에 따른 손익과 환율, 금리 등 다양한 거시경제변수가 수익률에 영향을 미치며 이와 관련된 투자위험에 노출되어 있습니다. 한편, 본 펀드를 연금저축펀드로 가입한 분들에게는 관련 법에 따른 소득공제 등 세제혜택이 부여됩니다.		

- ☞ 위험등급 : 투자대상 자산의 종류 및 위험도 등을 감안하여 1등급(매우 높은 위험) 부터 5등급(매우 낮은 위험) 까지 투자위험 등급을 5단계로 분류함.
- ☞ 1등급 - 매우 높은 위험, 2등급 - 높은 위험, 3등급 - 중간 위험, 4등급 - 낮은 위험, 5등급 - 매우 낮은 위험

▶ 펀드 구성



마이더스 월드 In Best 연금 증권 자투자신탁 (주식-재간접형)



주) 위의 도표 및 그림은 현재 투자자가 가입하고 있는 자펀드만을 대상으로 보여주고 있습니다.
 * 자펀드가 각 모펀드에서 차지하고 있는 비중을 나타냅니다.
 ** 자펀드 자산현황을 100으로 가정하였을 때 각 모펀드의 집합투자증권을 얼마만큼 투자하고 있는지를 보여줍니다.

▶ 재산현황

(단위 : 원, 좌/주, %)			
마이더스 월드 In Best 연금 증권 자투자신탁 (주식-재간접형)	전기말	당기말	증감률
자산 총액	26,365,883,452	27,433,219,166	4.05
부채 총액	117,218,037	133,451,291	13.85
순자산총액	26,248,665,415	27,299,767,875	4.00
기준가격	897.48	910.13	1.41

(단위 : 원, 좌/주, %)			
월드 In Best 주식 재간접 모투자신탁	전기말	당기말	증감률
자산 총액	37,469,026,633	37,649,911,901	0.48
부채 총액	422,461,862	298,669,360	-29.30
순자산총액	37,046,564,771	37,351,242,541	0.82
기준가격	924.65	941.60	1.83

주) 기준가격이란 투자자가 집합투자증권을 입금(매입), 출금(환매)하는 경우 또는 분배금(상환금포함) 수령 시에 적용되는 가격으로 펀드의 순자산총액을 발행된 수익증권 총좌수로 나눈 가격을 말합니다.

2. 운용경과 및 수익률현황

▶ 운용경과

지난 3개월 펀드수익률은 +1.83%로 종합주가지수 대비 +0.32%pt 아웃퍼폼 했습니다. KOSPI는 10~11월 tapering 지연 기대감 및 엘런 차기 연준 의장 후보의 양적완화에 대한 의지 확인 등으로 상승했으나, 모멘텀 부재와 tapering 우려감 등으로 12월 조정 양상을 보였습니다. 전체펀드의 42%를 차지하는 국내 주식운용 부문은 +1.57% 수익으로 종합주가지수 대비 +0.06%pt 아웃퍼폼했고, 56%를 차지하는 수익증권 부문은 +2.06% 수익으로 종합주가지수 대비 +0.55%pt 아웃퍼폼했습니다. 경기민감주가 반등하는 구간에서 자동차, 조선 업종에 대한 적극적인 비중확대 전략이 주식운용 성과에 긍정적인 영향을 미쳤으며, 수익증권 부문은 ASEAN 비중이 높은 KBA세안펀드(3개월간 -5.6% 하락)의 비중 축소 및 선진국 경기회복 사이클의 익스포저가 높은 피델리티 재팬(+7.6% 상승)과 미래에셋 글로벌벤처머(+4.7% 상승) 펀드의 비중 확대 전략이 긍정적인 영향을 미쳤습니다.

▶ 투자환경 및 운용계획

2014년 1분기 국내증시는 일시적인 조정이 있겠지만 분기말로 갈수록 우상향을 전망하고 있습니다. 연초에는 tapering 시작과 함께 신흥국 통화 약세, 외국인 투자자금 회수 등으로 시장불안이 확대될 수 있고 2월 미국의 부채한도 시한 전후로 정치적 불안이 야기될 가능성이 있습니다. 또한 엔화의 추가 약세 가능성 및 중국의 경기 둔화 우려 등은 시장 불안 요인이 될 것으로 보입니다. 하지만 분기말로 갈수록 경기회복 탄력이 높아질 것으로 보고 있으며 국내의 경우 4월 지방선거를 앞두고 경기부양 정책강도가 강해질 것으로 전망합니다. 국내 주식 부문은 중국경기 성장세가 크지는 않을 것이나 춘절 이후 화학제품을 중심으로 재고축적 수요가 있는 만큼 소재/자본재 업종에 대해서는 긍정적인 관심을 유지하며, 자동차/은행 업종의 경우 주가하락으로 가격 매력이 생긴 만큼 비중 확대해 나갈 계획입니다. 내수업종 및 일부 개별종목의 경우, 대형주 및 경기민감업종의 이익안정성 훼손 가능성으로 시장대비 높은 프리미엄을 향유하고 있어, 추가적으로 주가가 상승할 시 비중을 축소할 계획입니다. 한편, 수익증권 부문은 상대적으로 성장성이 높은 미국/일본/유럽/북아시아 국가 투자 비중을 높게 가져갈 생각입니다. 아울러 국내 섹터 로테이션을 적극 활용하여 보다 적극적인 ETF 전략을 구사할 계획을 갖고 있습니다.

▶ 기간수익률

(단위 : %)

구분	최근 1개월	최근 3개월	최근 6개월	최근 9개월	최근 1년	최근 2년	최근 3년	최근 5년	설정일
마이더스 월드 In Best 연금 증권 자투자신탁 (주식-재간접형)	-1.89	1.41	4.36	1.68	4.79	18.04	-8.99	47.43	-8.46
월드 In Best 주식 재간접 모투자신탁	-1.87	1.83	5.41	2.95	6.64	22.31	-4.65	60.93	-5.84
비교지수	-2.76	-1.49	4.63	-0.15	-0.88	11.18	-2.50	67.29	6.13

비교지수(Benchmark) = KOSPI 100%

* 위 투자실적은 과거 성과를 나타낼 뿐 미래의 운용성과를 보장하는 것은 아닙니다.

▶ 연평균 수익률

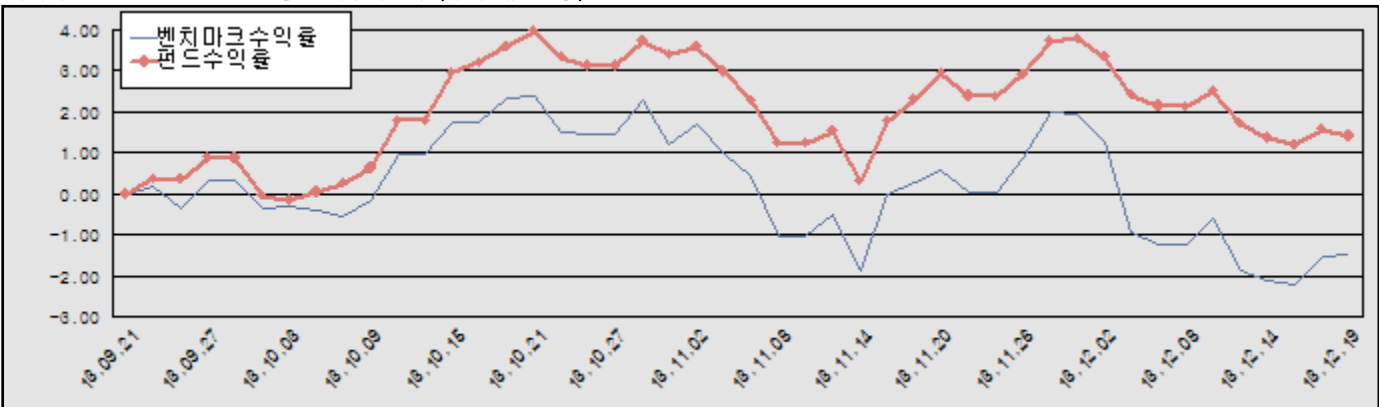
(단위 : %)

구분	최근 1년	최근 2년	최근 3년	최근 5년
마이더스 월드 In Best 연금 증권 자투자신탁 (주식-재간접형)	4.79	8.65	-3.09	8.07
월드 In Best 주식 재간접 모투자신탁	6.64	10.59	-1.57	9.98
비교지수	-0.88	5.44	-0.84	10.84

비교지수(Benchmark) = KOSPI 100%

* 위 투자실적은 과거 성과를 나타낼 뿐 미래의 운용성과를 보장하는 것은 아닙니다.

마이더스 월드 In Best 연금 증권 자투자신탁 (주식-재간접형)



비교지수(Benchmark) = KOSPI 100%

* 위 투자실적은 과거 성과를 나타낼 뿐 미래의 운용성과를 보장하는 것은 아닙니다.

▶ 손익현황

마이더스 월드 In Best 연금 증권 자투자신탁 (주식-재간접형)

(단위 : 백만원)

구분	증권				파생상품		부동산	특별자산		단기대출 및 예금	기타	손익합계
	주식	채권	어음	집합투자증권	장내	장외		실물자산	기타			
당기손익	-	-	-	445	-	-	-	-	-	9	-89	365
전기손익	-	-	-	848	-	-	-	-	-	9	-97	760

구분	증권				파생상품		부동산	특별자산		단기대출 및 예금	기타	손익합계
	주식	채권	어음	집합투자증권	장내	장외		실물자산	기타			
당기손익	244	-	-	461	-	-	-	-	-	4	-35	674
전기손익	878	-	-	384	-	-	-	-	-	9	-7	1,264

3. 자산현황

▶ 자산구성현황

마이더스 월드 In Best 연금 증권 자투자신탁 (주식-재간접형)

(단위 : 백만원, %)

통화별 구분	증권				파생상품		부동산	특별자산		단기대출 및 예금	기타	자산총액
	주식	채권	어음 및 기타증권	집합투자증권	장내	장외		실물자산	기타			
KRW	-	-	-	25,899 (94.41)	-	-	-	-	-	1,535 (5.59)	-	27,433 (100.00)
합계	-	-	-	25,899 (94.41)	-	-	-	-	-	1,535 (5.59)	-	27,433 (100.00)

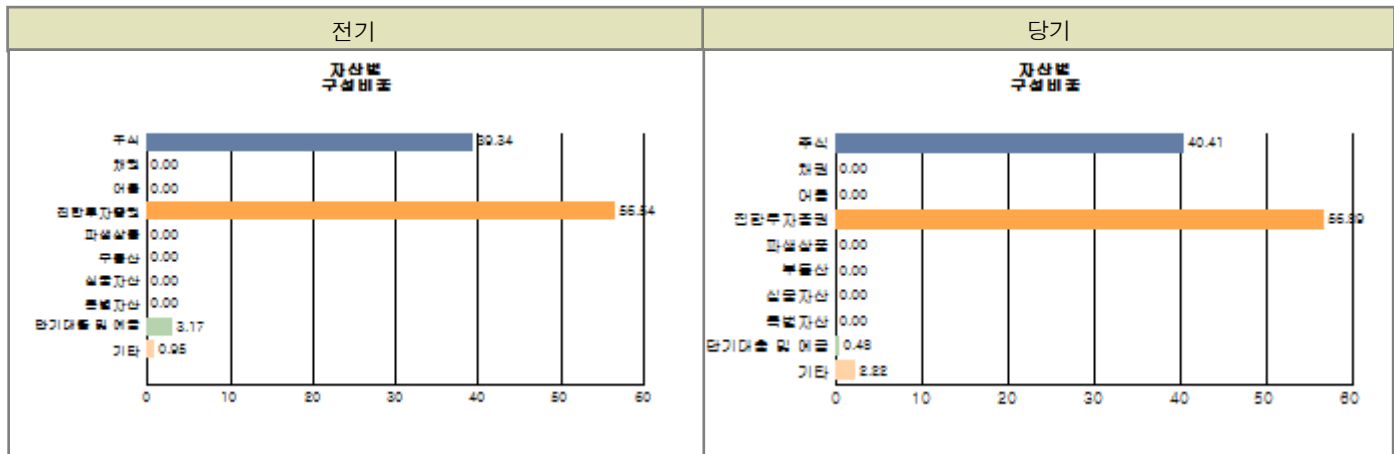
※ ()내는 자산총액에 대한 비중. 다만 클래스 펀드인 경우, 클래스운용펀드의 투자비중을 뜻함.

월드 In Best 주식 재간접 모두자산탁

(단위 : 백만원, %)

통화별 구분	증권				파생상품		부동산	특별자산		단기대출 및 예금	기타	자산총액
	주식	채권	어음 및 기타증권	집합투자증권	장내	장외		실물자산	기타			
KRW	15,215 (40.41)	-	-	21,415 (56.89)	-	-	-	-	-	182 (0.48)	837 (2.22)	37,650 (100.00)
합계	15,215 (40.41)	-	-	21,415 (56.89)	-	-	-	-	-	182 (0.48)	837 (2.22)	37,650 (100.00)

※ ()내는 자산총액에 대한 비중. 다만 클래스 펀드인 경우, 클래스운용펀드의 투자비중을 뜻함.



주) 위 자산구성 그래프는 모펀드 기준의 구성현황 입니다.

▶ 업종별, 국가별 투자비중

월드 In Best 주식 재간접 모두자산탁

주식투자 상위 10종목

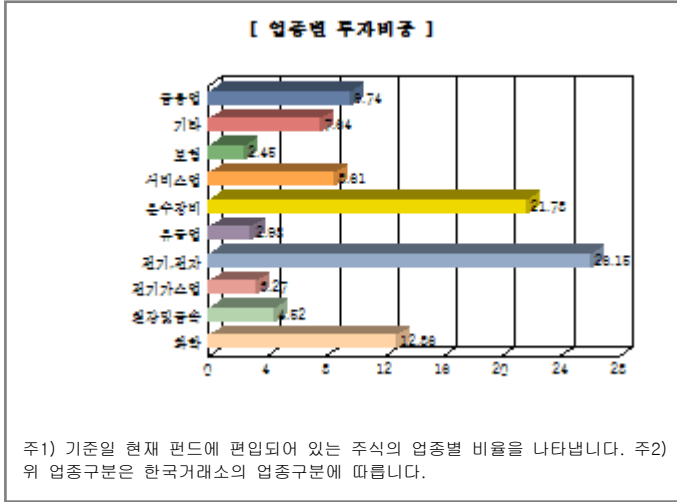
종 목	비 중(%)	종 목	비 중(%)
삼성전자	17.73	현대차	5.26
엔씨소프트	3.64	현대제철	3.63
SK하이닉스	3.59	롯데케미칼	3.51
한국가스공사	3.27	KB금융	2.79
현대모비스	2.67	하나금융지주	2.65

※ 비중 : 펀드내 주식 총액중 해당 종목이 차지하는 비중

업종별 투자비중

종 목	비 중(%)	종 목	비 중(%)
전기, 전자	26.15	운수장비	21.78
화학	12.86	금융업	9.74
서비스업	8.61	철강및금속	4.52
전기가스업	3.27	유통업	2.98
보험	2.45	기타	7.64

※ 비중 : 펀드내 주식 총액중 해당 종목이 차지하는 비중



▶ 환헤지에 관한 사항

마이더스 월드 In Best 연금 증권 자투자신탁 (주식-재간접형)

(단위 : %, 원)

투자설명서상의 목표 환헤지 비율	환헤지 비율	환헤지 비율
-	-	-

주) 환헤지란 환율 변동으로 인한 외화표시자산의 가치변동위험을 선물환계약 등을 이용하여 줄이는 것을 말하며, 환헤지 비율은 기준일 현재 펀드에서 보유하고 있는 총 외화자산의 평가액 대비, 환헤지 규모를 비율로 표시한 것을 말합니다.

▶ 투자대상 상위 10종목

월드 In Best 주식 재간접 모두자산탁

(단위 : %)

구분	종목명	비중	구분	종목명	비중
1	집합투자증권 KODEX 200	16.20	2	집합투자증권 미래친디아권슈1주CI	7.71
3	주식 삼성전자	7.16	4	집합투자증권 솔로몬AP권슈머주1-I	5.33
5	집합투자증권 미래글로벌런슈머C-i	5.32	6	집합투자증권 TIGER 소프트웨어	3.67
7	집합투자증권 피델리티차이나주I	3.54	8	집합투자증권 KODEX 레버리지	3.37
9	집합투자증권 피델리티재팬자(주)I	3.11	10	집합투자증권 KB아세안주식자C-F	2.45

※ 비중 : 펀드내 순자산 총액중 해당 종목이 차지하는 비중

* 보다 상세한 투자대상자산 내역은 금융투자협회 전자공시사이트의 펀드 분기영업보고서 및 결산보고서를 참고하실 수 있습니다. (인터넷주소 <http://dis.kofia.or.kr>) 단, 협회 전자공시사이트에서 조회한 분기영업보고서 및 결산보고서는 본 자산운용보고서와 작성기준일이 상이할 수 있습니다.

▼ 각 자산별 보유종목 내역

▶ 주식

■ 상위 5개 종목

월드 In Best 주식 재간접 모두자산탁

(단위 : 주, 원, %)

종목	보유수량	평가금액	비중
삼성전자	1,890	2,697,030,000	17.73
현대차	3,632	800,856,000	5.26

엔씨소프트	2,310	554,400,000	3.64
현대제철	6,599	552,336,300	3.63
SK하이닉스	15,672	546,952,800	3.59

※ 비중 : 펀드내 주식 총액중 해당 종목이 차지하는 비중

▶ 채권

해당사항 없음

▶ 어음

해당사항 없음

▶ 집합투자증권

■ 상위 5개 종목

마이더스 월드 In Best 연금 증권 자투자신탁 (주식-재간접형)

(단위 : 원)

종 목	종류	자산운용사	설정원본	순자산금액	취득일	비 중
월드In Best주식모	수익증권	마이더스에셋자산운용	25,898,587,022	25,898,587,022	2007-12-21	69.34

※ 비중 : 자펀드가 해당 모펀드에서 차지하는 비중

월드 In Best 주식 재간접 모두자산탁

(단위 : 원)

종 목	종류	자산운용사	설정원본	순자산금액	취득일	비 중
KODEX 200	수익증권	마이더스에셋자산운용	6,254,915,100	6,097,780,000	2011-08-23	28.47
미래친디아권슈1주CI	수익증권	미래에셋자산운용	2,874,796,310	2,903,094,350	2013-05-07	13.56
솔로몬AP권슈머주1-I	수익증권	미래에셋자산운용	2,113,047,486	2,006,492,081	2007-11-27	9.37
미래글로벌권슈머C-i	수익증권	미래에셋자산운용	2,000,000,000	2,004,628,662	2013-11-18	9.36
TIGER 소프트웨어		마이더스에셋자산운용	1,288,200,000	1,383,120,000	2013-03-04	6.46

※ 비중 : 보유한 전체 집합투자증권 중 해당 수익증권이 차지하는 비중

▶ 장내파생상품

해당사항 없음

▶ 장외파생상품

해당사항 없음

▶ 부동산(임대)

해당사항 없음

▶ 부동산(자금대여 및 차입)

해당사항 없음

▶ 특별자산

해당사항 없음

▶ 유동성

마이더스 월드 In Best 연금 증권 자투자신탁 (주식-재간접형)

종류	금융기관	대출(예금)일자	대출(예금)액	적용금리	만기일	비고
콜 1일물 2.62	동부증권	2013-12-19	1,400,100,493	2.62	2013-12-20	
예금	NH농협은행(주)		134,531,651	2.07		

※ 상위 5개 종목만 기재함.

월드 In Best 주식 재간접 모두자산탁

종류	금융기관	대출(예금)일자	대출(예금)액	적용금리	만기일	비고
----	------	----------	---------	------	-----	----

예금	NH농협은행(주)		182,047,798	2.07	
----	-----------	--	-------------	------	--

※ 상위 5개 종목만 기재함.

▶ 기타

해당사항 없음

4. 투자운용전문인력 현황

▶ 운용전문인력

(단위 : 개, 백만원)

성명	운용개시일	직위	운용중인 다른 펀드 현황		주요 경력 및 운용내역(최근5년)	협회등록번호
			펀드 수	운용 규모		
김용범	2013-09-11	주식운용파트장	8	62,210	연세대학교 경영대학원 졸업 삼성생명, 삼성자산운용, KTB자산운용 現 마이다스에셋자산운용 주식운용파트 파트장	2109000845
신진호	2013-09-11	CIO	11	142,272	고려대 경영대 석사, 한양증권, 現 마이다스에셋자산운용 주식운용본부 본부장 주요운용펀드 : 마이다스액티브증권투자회사(주식)	2109000535

주) 성명이 굵은 글씨로 표시된 것이 책임운용전문인력이며, '책임운용전문인력'이란 운용전문인력 중 투자전략수립 및 투자 의사결정 등에 있어 주도적이고 핵심적인 역할을 수행하는 자를 말합니다.

※ 성과보수가 있는 펀드 및 투자일임계약 운용규모

김용범 : 없음

신진호 : 펀드수(1) 운용규모(1,204,213) (단위:개, 백만원)

▶ 운용전문인력 변경내역

기간	운용전문인력
2007-12-20 ~ 2012-05-01	허필석
2008-10-08 ~ 2011-03-31	최영철
2011-04-01 ~ 2012-05-01	이승준
2012-05-02 ~ 2013-02-28	김명현
2013-03-01 ~ 2013-09-10	이승문

5. 비용현황

▶ 보수 및 비용 지급현황

마이다스 월드 In Best 연금 증권 자투자신탁 (주식-재간접형)

(단위 : 백만원,%)

구분	전기		당기		비고
	금액	비율(%)*	금액	비율(%)*	
자산운용사	32	0.13	30	0.11	
판매회사	63	0.25	67	0.25	
펀드재산보관(신탁업자)	2	0.01	2	0.01	
일반사무관리회사	1	0.01	1	0.00	
보수 합계	98	0.39	101	0.37	
기타비용**	-	-	0	0.00	
매매 중개 수수료	단순매매/중개수수료	0	0.00	0	0.00
	조사분석업무 등 서비스수수료	-	-	-	-
	합계	0	0.00	0	0.00
증권거래세	-	-	-	-	

월드 In Best 주식 재간접 모두자신탁

(단위 : 백만원,%)

구분	전기		당기		비고
	금액	비율(%)*	금액	비율(%)*	
자산운용사	-	-	-	-	
판매회사	-	-	-	-	
펀드재산보관(신탁업자)	-	-	-	-	
일반사무관리회사	-	-	-	-	
보수 합계	-	-	-	-	
기타비용**	0	0.00	0	0.00	
매매 중개 수수료	단순매매/중개수수료	5	0.01	7	0.02
	조사분석업무 등 서비스수수료	9	0.02	20	0.05
	합계	14	0.04	27	0.07
증권거래세	17	0.05	35	0.09	

* 펀드의 순자산평잔 대비 비율

** 기타비용이란 회계감사비용, 증권 등의 예약 및 결제비용 등 펀드에서 경상적/반복적으로 지출된 비용으로서 매매/중개수수료는 제외한 것입니다.

▶ 총보수비용 비율

마이더스 월드 In Best 연금 증권 자투자신탁 (주식-재간접형)

(단위 : 연환산, %)

구분	해당 펀드		상위펀드 비용 합산	
	총보수,비용비율	매매, 중개수수료 비율	합성 총보수,비용비율	매매, 중개수수료 비율
전기	1.54	0.00	1.55	0.14
당기	1.49	0.00	1.49	0.28

월드 In Best 주식 재간접 모두자신탁

(단위 : 연환산, %)

구분	해당 펀드		상위펀드 비용 합산	
	총보수,비용비율	매매, 중개수수료 비율	합성 총보수,비용비율	매매, 중개수수료 비율
전기	0.01	0.15	0.01	0.15
당기	0.00	0.29	0.00	0.29

주1) 총보수·비용비율(Total Expense Ratio)이란 운용보수 등 펀드에서 부담하는 '보수'와 '기타비용' 총액을 순자산 연평잔(보수,비용 차감전 기준)으로 나눈 비율로서 해당 운용기간 중 투자자가 부담한 총 보수,비용수준을 나타냅니다.

주2) 매매/중개수수료 비율이란 매매/중개수수료를 순자산 연평잔액(보수,비용 차감전 기준)으로 나눈 비율로서 해당 운용기간 중 투자자가 부담한 매매/중개수수료의 수준을 나타냅니다.

6. 투자자산매매내역

▶ 매매주식규모 및 회전을

월드 In Best 주식 재간접 모두자신탁

(단위 : 주,원,%)

매수		매도		매매회전율	
수량	금액	수량	금액	3개월	연환산
212,927	11,744,298,850	325,542	11,565,077,065	76.88	311.80

마이더스 월드 In Best 연금 증권 자투자신탁 (주식-재간접형)

(단위 : 주,원,%)

매수		매도		매매회전율	
수량	금액	수량	금액	3개월	연환산
-	-	-	-	-	-

※ 매매회전율이란 해당 운용기간 중 매도한 주식금액의 총액을 그 해당 운용기간 중 보유한 주식의 평균가액으로 나눈 비율.

※ 매매회전율이 높을 경우 매매거래수수료(0.1%내외) 및 증권거래세(매도시 0.3%) 발생으로 실제 투자자가 부담하게 되는 펀드비용이 증가합니다.

▶ 최근 3분기 매매회전율 추이

월드 In Best 주식 재간접 모두자신탁

(단위 : %)

2013-09-20 ~ 2013-12-19	2013-06-20 ~ 2013-09-19	2013-03-20 ~ 2013-06-19
76.88	41.67	65.02