

# 자 산 운 용 보 고 서

## 공지사항

고객님이 가입하신 펀드는 『자본시장과 금융투자업에 관한 법률(간투법에서 전환)』의 적용을 받습니다.

이 보고서는 자본시장법에 의해 마이다스 월드 In Best 장기주택마련 증권 자투자신탁 (주식-재간접형)의 자산운용사인 마이다스에셋자산운용이 작성하여 펀드자산보관자(신탁업자)인 'NH농협은행(주)'의 확인을 받아 판매회사를 통해 투자자에게 제공됩니다. 다만 일괄 예탁된 펀드의 펀드자산보관자(신탁업자) 확인기간은 일괄 예탁된 날 이후 기간에 한합니다.

각종 보고서 확인 : 마이다스에셋자산운용 <http://www.midasasset.com>  
 금융투자협회 <http://dis.fundservice.net>

## 1. 펀드의 개요

### ▶ 기본정보

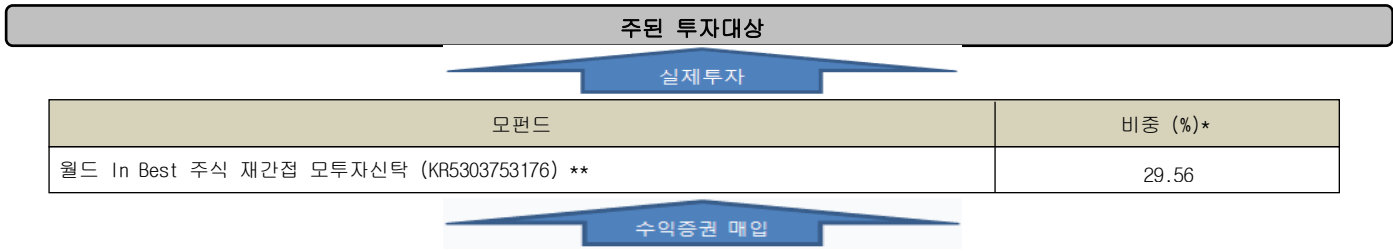
**위험등급 : 1등급**

펀드명칭		금융투자협회 펀드코드	
마이다스 월드 In Best 장기주택마련 증권 자투자신탁 (주식-재간접형)		75318	
펀드의 종류	투자신탁/증권(재간접형)/추가형/개방형/모자형	최초설정일	2007-10-26
운용기간	3개월(2013-10-26 ~ 2014-01-25)	존속기간	추가형
자산운용사	마이다스에셋자산운용		
펀드재산보관(신탁업자)	NH농협은행(주)	일반사무관리회사	SC펀드서비스
판매회사	NH농협은행(주)		
상품의 특징	본 펀드는 펀드 하나로 국내 및 해외 주식시장에 쉽게 분산 투자할 수 있는 상품으로서 글로벌 증시분석을 통해 성장성이 높은 유망지역/국가에 투자하는 펀드와 테마형 펀드에 주로 투자하면서 국내주식에도 일부 투자합니다. 이에 따라 주가 변동에 따른 손익과 환율, 금리 등 다양한 거시경제변수가 수익률에 영향을 미치며 이와 관련된 투자위험에 노출되어 있습니다.		

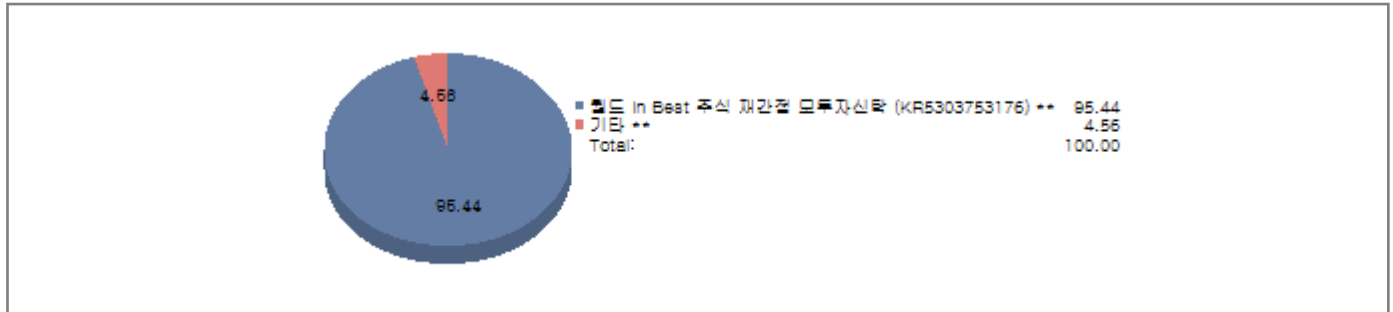
☞ 위험등급 : 투자대상 자산의 종류 및 위험도 등을 감안하여 1등급(매우 높은 위험) 부터 5등급(매우 낮은 위험) 까지 투자위험 등급을 5단계로 분류함.

☞ 1등급 - 매우 높은 위험, 2등급 - 높은 위험, 3등급 - 중간 위험, 4등급 - 낮은 위험, 5등급 - 매우 낮은 위험

▶ 펀드 구성



마이더스 월드 In Best 장기주택마련 증권 자투자신탁 (주식-재간접형)



주) 위의 도표 및 그림은 현재 투자자가 가입하고 있는 자펀드만을 대상으로 보여주고 있습니다.  
 \* 자펀드가 각 모펀드에서 차지하고 있는 비중을 나타냅니다.  
 \*\* 자펀드 자산현황을 100으로 가정하였을 때 각 모펀드의 집합투자증권을 얼마만큼 투자하고 있는지를 보여줍니다.

▶ 재산현황

(단위 : 원, 좌/주, %)

마이더스 월드 In Best 장기주택마련 증권 자투자신탁 (주식-재간접형)	전기말	당기말	증감률
자산 총액	12,469,370,865	11,878,103,444	-4.74
부채 총액	229,900,577	95,271,594	-58.56
순자산총액	12,239,470,288	11,782,831,850	-3.73
기준가격	866.26	849.79	-1.90

(단위 : 원, 좌/주, %)

월드 In Best 주식 재간접 모투자신탁	전기말	당기말	증감률
자산 총액	38,336,403,828	39,952,207,724	4.21
부채 총액	409,142,690	1,915,211,544	368.10
순자산총액	37,927,261,138	38,036,996,180	0.29
기준가격	956.76	941.34	-1.61

주) 기준가격이란 투자자가 집합투자증권을 입금(매입), 출금(환매)하는 경우 또는 분배금(상환금포함) 수령 시에 적용되는 가격으로 펀드의 순자산총액을 발행된 수익증권 총좌수로 나눈 가격을 말합니다.  
 주) 위 전기말 기준가격은 결산부기준가격이며, 재투자기준가격은 모펀드(956.76)입니다.

## 2. 운용경과 및 수익률현황

▶ 운용경과

지난 3개월 펀드수익률은 -1.9%로 종합주가지수 대비 +2.70%p 아웃퍼폼 했습니다. KOSPI는 10~11월 tapering 이슈에 따른 지연 기대감 및 열린 차기 연준 의장 후보의 양적완화에 대한 의지 확인 등으로 상승했으나, 모멘텀 부재와 tapering 우려감 등으로 12월 조정 양상을 보였습니다. 1월에는 KOSDAQ이 KOSDPI 대비 상대적으로 우세했습니다. 전체펀드의 42%를 차지하는 국내 주식운용 부문은 -4.04% 하락하며 종합주가지수 대비 +1.58%p 아웃퍼폼했고, 57%를 차지하는 수익증권 부문은 -2.00% 하락하며 종합주가지수 대비 +3.62%p 아웃퍼폼했습니다. 경기민감주가 반등하는 구간에서 자동차, 조선 업종에 대한 적극적인 비중확대 전략이 주식운용 성과에 긍정적인 영향을 미쳤으며, 수익증권 부문은 미래에셋 친디아퀀텀 펀드(비중 7.9%, 3M 수익률 +4.5%)와 피델리티재팬 펀드(비중 4%, 3M 수익률 +6.7%)가 긍정적인 영향을 미쳤습니다. 같은 기간 ASEAN 비중이 높은 KB아세안펀드를 편입하고 미래에셋 글로벌퀀슈퍼 펀드(비중 5.7%, 3M 수익률 +6.4%)를 신규 편입한 것도 긍정적으로 작용했습니다.

▶ 투자환경 및 운용계획

2014년 1분기 국내증시는 일시적인 조정이 있겠지만 분기말로 갈수록 우상향을 전망하고 있습니다. 연초에는 tapering 시작과 함께 신흥국 통화 약세, 외국인 투자자금 회수 등으로 시장불안이 확대될 수 있고 2월 미국의 부채한도 시한 전후로 정치적 불안이 야기될 가능성이 있습니다. 또한 엔화의 추가 약세 가능성 및 중국의 경기 둔화 우려 등은 시장 불안 요인이 될 것으로 보입니다. 하지만 분기말로 갈수록 경기회복 탄력이 높아질 것으로 보고 있으며 국내의 경우 4월 지방선거를 앞두고 경기부양 정책강도가 강해질 것으로 전망합니다. 국내 주식 부문은 중국경기 성장세가 크지는 않음이나 춘절 이후 화학제품을 중심으로 재고축적 수요가 있는 만큼 소재/자본재 업종에 대해서는 긍정적인 관심을 유지하며, 자동차/은행 업종의 경우 주가하락으로 가격 매력에 생긴 만큼 비중 확대해 나갈 계획입니다. 내수업종 및 일부 개별종목의 경우, 대형주 및 경기민감업종의 이익안정성 훼손 가능성으로 시장대비 높은 프리미엄을 향유하고 있어, 추가적으로 주가가 상승할 시 비중을 축소할 계획입니다. 한편, 수익증권 부문은 상대적으로 성장성이 높은 미국/일본/유럽/북아시아 국가 투자 비중을 높게 가져갈 생각입니다. 아울러 국내 섹터 로테이션을 적극 활용하여 보다 적극적인 ETF 전략을 구사할 계획을 갖고 있습니다.

▶ 기간수익률

(단위 : %)

구분	최근 1개월	최근 3개월	최근 6개월	최근 9개월	최근 1년	최근 2년	최근 3년	최근 5년	설정일
마이더스 월드 In Best 장기주력마련 증권 자투자신탁 (주식-재간접형)	-1.15	-1.90	3.11	0.69	3.59	8.79	-10.26	56.31	-15.02
월드 In Best 주식 재간접 모투자신탁	-1.08	-1.61	4.05	1.95	5.37	12.62	-5.76	71.28	-5.87
비교지수	-3.05	-4.61	1.62	-0.57	-0.31	-0.60	-7.00	77.48	-1.83

비교지수(Benchmark) = KOSPI 100%

\* 위 투자실적은 과거 성과를 나타낼 뿐 미래의 운용성과를 보장하는 것은 아닙니다.

▶ 연평균 수익률

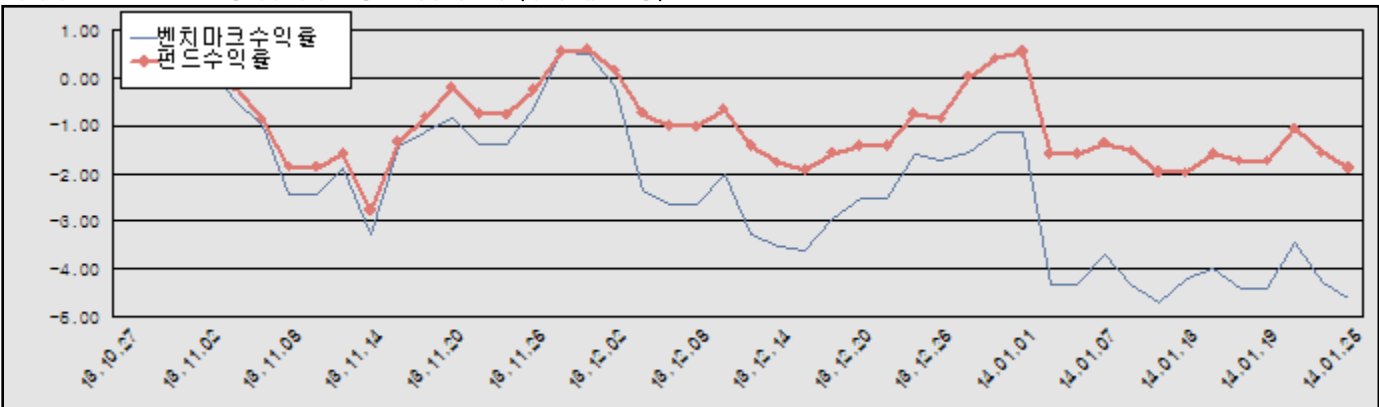
(단위 : %)

구분	최근 1년	최근 2년	최근 3년	최근 5년
마이더스 월드 In Best 장기주력마련 증권 자투자신탁 (주식-재간접형)	3.59	4.30	-3.54	9.34
월드 In Best 주식 재간접 모투자신탁	5.37	6.12	-1.96	11.36
비교지수	-0.31	-0.30	-2.39	12.16

비교지수(Benchmark) = KOSPI 100%

\* 위 투자실적은 과거 성과를 나타낼 뿐 미래의 운용성과를 보장하는 것은 아닙니다.

마이더스 월드 In Best 장기주력마련 증권 자투자신탁 (주식-재간접형)



비교지수(Benchmark) = KOSPI 100%

\* 위 투자실적은 과거 성과를 나타낼 뿐 미래의 운용성과를 보장하는 것은 아닙니다.

▶ 손익현황

마이더스 월드 In Best 장기주력마련 증권 자투자신탁 (주식-재간접형)

(단위 : 백만원)

구분	증권				파생상품		부동산	특별자산		단기대출 및 예금	기타	손익합계
	주식	채권	어음	집합투자증권	장내	장외		실물자산	기타			
당기손익	-	-	-	-184	-	-	-	-	-	3	-48	-229
전기손익	-	-	-	664	-	-	-	-	-	3	-49	618

구분	증권				파생상품		부동산	특별자산		단기대출 및 예금	기타	손익합계
	주식	채권	어음	집합투자 증권	장내	장외		실물자산	기타			
당기손익	-517	-	-	-223	-	-	-	-	-	3	122	-615
전기손익	1,120	-	-	975	-	-	-	-	-	9	-22	2,082

### 3. 자산현황

#### ▶ 자산구성현황

#### 마이더스 월드 In Best 장기주책마련 증권 자투자신탁 (주식-재간접형)

(단위 : 백만원, %)

통화별 구분	증권				파생상품		부동산	특별자산		단기대출 및 예금	기타	자산총액
	주식	채권	어음 및 기타증권	집합투자 증권	장내	장외		실물자산	기타			
KRW	-	-	-	11,245 (94.67)	-	-	-	-	-	633 (5.33)	-	11,878 (100.00)
합계	-	-	-	11,245 (94.67)	-	-	-	-	-	633 (5.33)	-	11,878 (100.00)

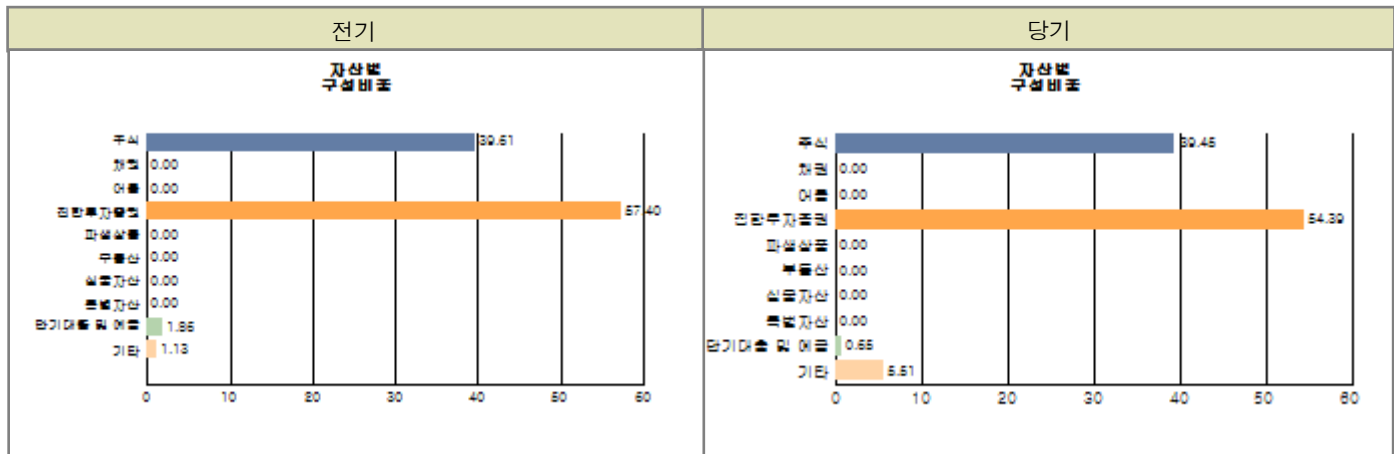
※ ( )내는 자산총액에 대한 비중. 다만 클래스 펀드인 경우, 클래스운용펀드의 투자비중을 뜻함.

#### 월드 In Best 주식 재간접 모두자산탁

(단위 : 백만원, %)

통화별 구분	증권				파생상품		부동산	특별자산		단기대출 및 예금	기타	자산총액
	주식	채권	어음 및 기타증권	집합투자 증권	장내	장외		실물자산	기타			
KRW	15,761 (39.45)	-	-	21,728 (54.39)	-	-	-	-	-	261 (0.65)	2,201 (5.51)	39,952 (100.00)
합계	15,761 (39.45)	-	-	21,728 (54.39)	-	-	-	-	-	261 (0.65)	2,201 (5.51)	39,952 (100.00)

※ ( )내는 자산총액에 대한 비중. 다만 클래스 펀드인 경우, 클래스운용펀드의 투자비중을 뜻함.



주) 위 자산구성 그래프는 모펀드 기준의 구성현황 입니다.

#### ▶ 업종별, 국가별 투자비중

#### 월드 In Best 주식 재간접 모두자산탁

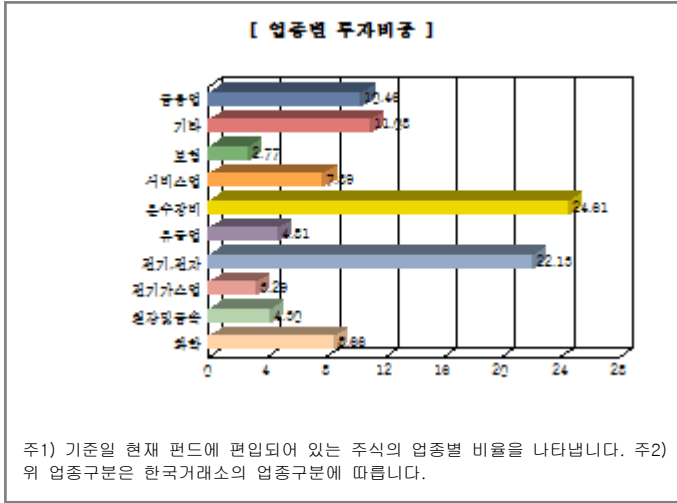
#### 주식투자 상위 10종목

종 목	비 중 (%)	종 목	비 중 (%)
삼성전자	15.59	현대차	6.05
현대모비스	3.97	엔씨소프트	3.42
SK하이닉스	3.26	하나금융지주	3.24
신한지주	3.13	한국가스공사	3.06
현대제철	2.55	KB금융	2.55

※ 비중 : 펀드내 주식 총액중 해당 종목이 차지하는 비중

종 목	비 중(%)	종 목	비 중(%)
운수장비	24.61	전기, 전자	22.13
금융업	10.46	화학	8.66
서비스업	7.89	유통업	4.81
철강및금속	4.30	전기가스업	3.29
보험	2.77	기타	11.08

※ 비중 : 펀드내 주식 총액중 해당 종목이 차지하는 비중



▶ 환헤지에 관한 사항

마이더스 월드 In Best 장기주책마련 증권 자투자신탁 (주식-재간접형)

(단위 : %, 원)

투자설명서상의 목표 환헤지 비율	환헤지 비율	환헤지 비용
-	-	-

주) 환헤지란 환율 변동으로 인한 외화표시자산의 가치변동위험을 선물환계약 등을 이용하여 줄이는 것을 말하며, 환헤지 비율은 기준일 현재 펀드에서 보유하고 있는 총 외화자산의 평가액 대비, 환헤지 규모를 비율로 표시한 것을 말합니다.

▶ 투자대상 상위 10종목

월드 In Best 주식 재간접 모투자신탁

(단위 : %)

구분	종목명	비중	구분	종목명	비중		
1	집합투자증권	KODEX 200	13.01	2	집합투자증권	미래친디아컨슈1주CI	7.51
3	주식	삼성전자	6.15	4	집합투자증권	미래글로벌컨슈머C-I	5.46
5	집합투자증권	KODEX 레버리지	4.98	6	집합투자증권	솔로몬AP컨슈머주1-I	4.22
7	집합투자증권	피델리티재팬자(주)I	4.14	8	집합투자증권	TIGER 소프트웨어	3.39
9	집합투자증권	피델리티차이나주자I	3.29	10	주식	현대차	2.39

※ 비중 : 펀드내 순자산 총액중 해당 종목이 차지하는 비중

\* 보다 상세한 투자대상자산 내역은 금융투자협회 전자공시사이트의 펀드 분기영업보고서 및 결산보고서를 참고하실 수 있습니다. (인터넷주소 <http://dis.kofia.or.kr>) 단, 협회 전자공시사이트에서 조회한 분기영업보고서 및 결산보고서는 본 자산운용보고서와 작성기준일이 상이할 수 있습니다.

▼ 각 자산별 보유종목 내역

▶ 주식

■ 상위 5개 종목

월드 In Best 주식 재간접 모투자신탁

(단위 : 주, 원, %)

종목	보유수량	평가금액	비중
삼성전자	1,880	2,457,160,000	15.59
현대차	4,182	953,496,000	6.05

현대모비스	2,140	625,950,000	3.97
엔씨소프트	2,610	538,965,000	3.42
SK하이닉스	14,292	513,082,800	3.26

※ 비중 : 펀드내 주식 총액중 해당 종목이 차지하는 비중

▶ 채권

해당사항 없음

▶ 어음

해당사항 없음

▶ 집합투자증권

■ 상위 5개 종목

마이더스 월드 In Best 장기주액마련 증권 자투자신탁 (주식-재간접형)

(단위 : 원)

종 목	종류	자산운용사	설정원본	순자산금액	취득일	비 중
월드In Best주식모	수익증권	마이더스에셋자산운용	11,429,491,283	11,245,283,376	2007-10-27	29.56

※ 비중 : 자펀드가 해당 모펀드에서 차지하는 비중

월드 In Best 주식 재간접 모두자신탁

(단위 : 원)

종 목	종류	자산운용사	설정원본	순자산금액	취득일	비 중
KODEX 200	수익증권	마이더스에셋자산운용	5,437,879,650	5,197,283,550	2011-08-23	23.92
미래친디아권슈1주CI	수익증권	미래에셋자산운용	2,874,796,310	3,000,240,970	2013-05-07	13.81
미래글로벌컨슈머C-i	수익증권	미래에셋자산운용	2,100,000,000	2,182,674,555	2013-11-18	10.05
KODEX 레버리지	수익증권	마이더스에셋자산운용	2,139,179,705	1,990,171,150	2013-10-28	9.16
솔로몬AP권슈머주1-I	수익증권	미래에셋자산운용	1,696,387,186	1,687,659,936	2007-11-27	7.77

※ 비중 : 보유한 전체 집합투자증권 중 해당 수익증권이 차지하는 비중

▶ 장내파생상품

해당사항 없음

▶ 장외파생상품

해당사항 없음

▶ 부동산(임대)

해당사항 없음

▶ 부동산(자금대여 및 차입)

해당사항 없음

▶ 특별자산

해당사항 없음

▶ 유동성

마이더스 월드 In Best 장기주액마련 증권 자투자신탁 (주식-재간접형)

종류	금융기관	대출(예금)일자	대출(예금)액	적용금리	만기일	비고
콜 3일물 2.62	동부증권	2014-01-24	500,072,180	2.62	2014-01-27	
예금	NH농협은행(주)		132,747,888	2.07		

※ 상위 5개 종목만 기재함.

월드 In Best 주식 재간접 모두자신탁

종류	금융기관	대출(예금)일자	대출(예금)액	적용금리	만기일	비고
----	------	----------	---------	------	-----	----

예금	NH농협은행(주)		161,142,560	2.07		
콜 3일물 2.62	동부증권	2014-01-24	100,014,436	2.62	2014-01-27	

\* 상위 5개 종목만 기재함.

▶ 기타

월드 In Best 주식 재간접 모두자산탁

(단위 : 원,%)

종류	평가금액	비고
유가증권매도미수금	2,058,507,762	

주) 평가금액이 자산총액의 5%를 초과하는 경우 기재

## 4. 투자운용전문인력 현황

▶ 운용전문인력

(단위 : 개, 백만원)

성명	운용개시일	직위	운용중인 다른 펀드 현황		주요 경력 및 운용내역(최근5년)	협회등록번호
			펀드 수	운용 규모		
김용범	2013-09-11	주식운용파트장	9	111,925	연세대학교 경영대학원 졸업 삼성생명, 삼성자산운용, KTB자산운용 現 마이다스에셋자산운용 주식운용파트 파트장	2109000845
신진호	2013-09-11	CIO	12	125,130	고려대 경영대 석사, 한양증권, 現 마이다스에셋자산운용 주식운용본부 본부장 주요운용펀드 : 마이다스액티브증권투자회사(주식)	2109000535

주) 성명이 굵은 글씨로 표시된 것이 책임운용전문인력이며, '책임운용전문인력'이란 운용전문인력 중 투자전략수립 및 투자 의사결정 등에 있어 주도적이고 핵심적인 역할을 수행하는 자를 말합니다.

\* 성과보수가 있는 펀드 및 투자일임계약 운용규모

김용범 : 없음

신진호 : 펀드수(1) 운용규모(1,280,470) (단위:개, 백만원)

▶ 운용전문인력 변경내역

기간	운용전문인력
2007-10-26 ~ 2012-05-01	허필석
2008-10-08 ~ 2011-03-31	최영철
2011-04-01 ~ 2012-05-01	이승준
2012-05-02 ~ 2013-02-28	김명현
2013-03-01 ~ 2013-09-10	이승문

## 5. 비용현황

▶ 보수 및 비용 지급현황

마이다스 월드 In Best 장기주목마련 증권 자투자신탁 (주식-재간접형)

(단위 : 백만원,%)

구분	전기		당기		비고
	금액	비율(%)*	금액	비율(%)*	
자산운용사	17	0.14	16	0.14	
판매회사	31	0.25	30	0.25	
펀드재산보관(신탁업자)	1	0.01	1	0.01	
일반사무관리회사	1	0.01	1	0.01	
보수 합계	50	0.40	48	0.40	
기타비용**	-	-	0	0.00	
매매 중개 수수료	단순매매/중개수수료	0	0.00	0	0.00
	조사분석업무 등 서비스수수료	-	-	-	-
	합계	0	0.00	0	0.00
증권거래세	-	-	-	-	

월드 In Best 주식 재간접 모두자신탁

(단위 : 백만원.%)

구분	전기		당기		비고
	금액	비율(%)*	금액	비율(%)*	
자산운용사	-	-	-	-	
판매회사	-	-	-	-	
펀드재산보관(신탁업자)	-	-	-	-	
일반사무관리회사	-	-	-	-	
보수 합계	-	-	-	-	
기타비용**	0	0.00	0	0.00	
매매 중개 수수료	단순매매/중개수수료	6	0.02	6	0.01
	조사분석업무 등 서비스수수료	16	0.04	15	0.04
	합계	22	0.06	21	0.05
증권거래세	29	0.08	20	0.05	

\* 펀드의 순자산평잔 대비 비율

\*\* 기타비용이란 회계감사비용, 증권 등의 예약 및 결제비용 등 펀드에서 경상적/반복적으로 지출된 비용으로서 매매/중개수수료는 제외한 것입니다.

▶ 총보수비용 비율

마이더스 월드 In Best 장기주력마련 증권 자투자신탁 (주식-재간접형)

(단위 : 연환산, %)

구분	해당 펀드		상위펀드 비용 합산	
	총보수,비용비율	매매, 중개수수료 비율	합성 총보수,비용비율	매매, 중개수수료 비율
전기	1.59	0.00	1.59	0.23
당기	1.60	0.00	1.61	0.21

월드 In Best 주식 재간접 모두자신탁

(단위 : 연환산, %)

구분	해당 펀드		상위펀드 비용 합산	
	총보수,비용비율	매매, 중개수수료 비율	합성 총보수,비용비율	매매, 중개수수료 비율
전기	0.00	0.24	0.00	0.24
당기	0.00	0.22	0.00	0.22

주1) 총보수·비용비율(Total Expense Ratio)이란 운용보수 등 펀드에서 부담하는 '보수'와 '기타비용' 총액을 순자산 연평잔(보수,비용 차감전 기준)으로 나눈 비율로서 해당 운용기간 중 투자자가 부담한 총 보수,비용수준을 나타냅니다.

주2) 매매/중개수수료 비율이란 매매/중개수수료를 순자산 연평잔액(보수,비용 차감전 기준)으로 나눈 비율로서 해당 운용기간 중 투자자가 부담한 매매/중개수수료의 수준을 나타냅니다.

6. 투자자산매매내역

▶ 매매주식규모 및 회전을

마이더스 월드 In Best 장기주력마련 증권 자투자신탁 (주식-재간접형)

(단위 : 주,원,%)

매수		매도		매매회전율	
수량	금액	수량	금액	3개월	연환산
-	-	-	-	-	-

월드 In Best 주식 재간접 모두자신탁

(단위 : 주,원,%)

매수		매도		매매회전율	
수량	금액	수량	금액	3개월	연환산
132,415	7,764,583,250	109,489	6,684,449,000	43.67	175.17

※ 매매회전율이란 해당 운용기간 중 매도한 주식이액의 총액을 그 해당 운용기간 중 보유한 주식의 평균가액으로 나눈 비율.

※ 매매회전율이 높을 경우 매매거래수수료(0.1%내외) 및 증권거래세(매도시 0.3%) 발생으로 실제 투자자가 부담하게 되는 펀드비용이 증가합니다.

▶ 최근 3분기 매매회전율 추이

월드 In Best 주식 재간접 모두자신탁

(단위 : %)

2013-10-26 ~ 2014-01-25	2013-07-26 ~ 2013-10-25	2013-04-26 ~ 2013-07-25
43.67	66.96	66.67