

자 산 운 용 보 고 서

공지사항

고객님이 가입하신 펀드는 『자본시장과 금융투자업에 관한 법률(간투법에서 전환)』의 적용을 받습니다.

이 보고서는 자본시장법에 의해 마이다스 블루칩배당 증권 투자신탁 C호(주식혼합)의 자산운용사인 마이다스에셋자산운용이 작성하여 펀드자산보관자(신탁업자)인 '하나은행'의 확인을 받아 판매회사를 통해 투자자에게 제공됩니다. 다만 일괄 예약된 펀드의 펀드자산보관자(신탁업자) 확인기간은 일괄 예약된 날 이후 기간에 한합니다.

각종 보고서 확인 : 마이다스에셋자산운용 <http://www.midasasset.com>
 금융투자협회 <http://dis.fundservice.net>

1. 펀드의 개요

▶ 기본정보

위험등급 : 2등급

펀드명칭		금융투자협회 펀드코드	
마이다스 블루칩배당 증권 투자신탁 C호(주식혼합)		46490	
마이다스 블루칩배당 증권 투자신탁 C호(주식혼합)A1		87379	
마이다스 블루칩배당 증권 투자신탁 C호(주식혼합)C1		87380	
마이다스 블루칩배당 증권 투자신탁 C호(주식혼합)C2		97259	
마이다스 블루칩배당 증권 투자신탁 C호(주식혼합)C3		97260	
마이다스 블루칩배당 증권 투자신탁 C호(주식혼합)C4		97261	
마이다스 블루칩배당 증권 투자신탁 C호(주식혼합)C5		97262	
마이다스 블루칩배당 증권 투자신탁 C호(주식혼합)C-1		AE306	
펀드의 종류	투자신탁/증권(혼합주식)/추가형/개방형/종류형	최초설정일	2004-11-16
운용기간	2013-02-16 ~ 2013-05-15	존속기간	추가형
자산운용사	마이다스에셋자산운용		
펀드재산보관(신탁업자)	하나은행	일반사무관리회사	SC펀드서비스
판매회사	한국씨티은행 한화투자증권 한국산업은행		
상품의 특징	본 상품은 주식형/혼합형 펀드로서 주식에 60% 이하, 채권에 60% 이하를 투자하고 있으며, KOSPI 50%+ 매경BP종합채권지수 50%를 비교지수로 하여 비교지수대비 초과성과를 목표로 하고 있습니다. 주식자산은 상대적으로 배당수익률이 높은 시가총액 상위 대형주 종목에 80% 내외, 중소형 고배당종목에 20% 내외를 투자하도록 하고 있습니다. 따라서 수익자는 주식형 펀드와 비교하여 상대적으로 안정된 수익을 기대할 수 있는 상품입니다. 하지만 자산의 60%까지 주식에 투자되는 특성상 유가, 환율, 금리 등 다양한 거시변수와 투자된 기업의 고유위험이 수익률에 영향을 미치는 특성을 가지고 있습니다. 추가 하락 위험에 대한 부분적인 헤지 또는 추가수익 획득을 위하여, 현물주식을 보유하고 있는 상태에서 콜옵션을 매도하는 커버드콜 전략을 보조적으로 사용할 수 있습니다. 한편 커버드콜 전략의 특성상 주가가 단기 급등할 경우 수익률 상승이 제한될수 있습니다.		

☞ 위험등급 : 투자대상 자산의 종류 및 위험도 등을 감안하여 1등급(매우 높은 위험) 부터 5등급(매우 낮은 위험) 까지 투자위험 등급을 5단계로 분류함.

☞ 1등급 - 매우 높은 위험, 2등급 - 높은 위험, 3등급 - 중간 위험, 4등급 - 낮은 위험, 5등급 - 매우 낮은 위험

▶ 재산현황

(단위 : 원, 좌/주, %)

마이다스 블루칩배당 증권 투자신탁 C호(주식혼합)	전기말	당기말	증감률
자산 총액	39,300,562,949	30,306,768,254	-22.88

부채 총액	10,488,786,045	638,314,409	-93.91
순자산총액	28,811,776,904	29,668,453,845	2.97
기준가격	1,200.66	1,239.00	3.19

(단위 : 원, %)

종류(Class)별 기준가격 현황	전기말	당기말	증감률
마이더스 블루칩배당 증권 투자신탁 C호(주식혼합)A1	1,025.94	1,054.76	2.81
마이더스 블루칩배당 증권 투자신탁 C호(주식혼합)C1	1,015.60	1,042.95	2.69
마이더스 블루칩배당 증권 투자신탁 C호(주식혼합)C2	1,018.08	1,045.83	2.73
마이더스 블루칩배당 증권 투자신탁 C호(주식혼합)C3	1,020.61	1,048.72	2.75
마이더스 블루칩배당 증권 투자신탁 C호(주식혼합)C4	1,031.88	1,060.59	2.78
마이더스 블루칩배당 증권 투자신탁 C호(주식혼합)C5	1,032.18	1,061.19	2.81
마이더스 블루칩배당 증권 투자신탁 C호(주식혼합)C-I	1,028.58	1,059.77	3.03

주) 기준가격이란 투자자가 집합투자증권을 입금(매입), 출금(환매)하는 경우 또는 분배금(상환금포함) 수령 시에 적용되는 가격으로 펀드의 순자산총액을 발행된 수익증권 총좌수로 나눈 가격을 말합니다.

※ 분배금내역

(단위 : 백만원, 좌)

분배금 기준일	분배금 지급금액	분배후 수탁고	기준가격(원)		비고
			분배금 지급전	분배금 지급후	
해당사항없음					

2. 운용경과 및 수익률현황

▶ 운용경과

지난 분기 펀드수익률은 2.81%(A1 기준)로 BM(벤치마크)대비 약 2.6%p 좋은 성과를 기록했습니다. 지난 분기 국내 증시는 재정절벽 등 미국 정책 불확실성은 완화됐지만, 키프로스 구제 금융 위기로 유로존 리스크 재부각되는 가운데, 중국의 경기 모멘텀 둔화, 공격적 경기부양에 나선 일본의 엔화 약세가 지속되면서, 한국 등 이머징 투자 모멘텀이 약화되면서 KOSPI지수는 0.5% 하락세를 시현하였습니다. 이는 강세를 나타낸 미국, 일본뿐만 아니라 중국 등 이머징 국가와 비교해서도 극히 부진한 주가 움직임이었으며, 디커플링이 크게 확대된 모습이었습니다. 이 같은 디커플링은 1) 뱅가드(FTSE 벤치마크 지수변경) 매물로 외국인 수급악화, 2)2012년 4분기 기업 이익 부진(추정치 대비 30~40% 하회), 3)엔저로 인한 국내 수출주 이익 감소에 대한 우려 등이 작용했기 때문입니다. 업종별로는 증시 불확실성을 반영 교육, 제약, 유틸리티, 통신, 음식료, 은행 서비스, 인터넷, 유통 등이 강세를 보인 반면, 운송, 정유, 화학, 철강, 조선, 자동차 등 소재, 산업재 등 경기민감업종이 큰 폭의 조정을 보이면서 부진했습니다. 지난 분기 펀드 수익률에 긍정적인 영향을 미친 종목은 한솔제지, 한전기술, 한국항공우주, 에스에프에이, 영풍, 현대산업, 지역난방공사등이 성과가여 폭이 컸고, 롯데케미칼, 고려야연, SK이노베이션, 락앤락, 우리금융 등이 부정적인 영향을 미쳤습니다.

▶ 투자환경 및 운용계획

단기적으로 3Q 말까지 국내 증시의 반등이 예상되고 있습니다. 다만, 새로운 상승 추세 진입 보다는 국내외의 부정적 이슈들이 가라앉으며, 안도 랠리의 성격이 될 것으로 전망됩니다. 그 이후에는 연준의 QE3 축소 우려와 달러 강세 전환 등의 이슈로 상승 탄력이 둔화될 것으로 전망됩니다. 업종별로는 지난 분기 증시 조정과 외국인 매도 영향으로 지수 관련 대형주와 소재, 산업재 등 경기민감주의 약세가 지속됐으며, 뚜렷한 주도업종 없이 중소형주 및 코스닥 개별주식의 강세와 함께 제약, 패션, 인터넷, 미디어 등 내수 업종 강세가 두드러졌습니다. 하지만 일부 내수업종의 경우 실적 및 펀더멘탈 대비 밸류에이션이 부담스러운 수준에 이르고 있어, 1분기 실적 발표 이후 추가적으로 모멘텀이 제한될 것으로 보이며, 반대로 외국인 매도 영향으로 부진했던 시총 대형주의 상대 매력도 강화될 수 있는 상황으로 판단됩니다. 특히 소재, 산업재 등 경기민감업종의 경우 정부의 추경에 따른 수혜와 중국 모멘텀 재개 가능성 등이 긍정적 요인으로 작용할 것으로 예상되고 있어, 현주와 레벨에서의 추가 하락보다는 반등 가능성이 커지고 있다고 판단됩니다.

이 같은 증시 전망을 감안할 때 최근 낙폭이 컸던 경기민감주에 대한 비중축소보다는 상대적으로 밸류에이션 부담이 높은 중소형 및 내수업종에 대해 점진적인 차익실현이 필요한 상황으로 판단됩니다. 이에 신정부의 경기 부양 수혜가 예상되는 건설 및 계절적 업황 회복과 밸류에이션 매력도 높아진 화학, 자동차 등 경기민감업종에 대한 비중을 늘려나갈 계획이며, GKL, 웅진씽크빅, 스카이라이프 등 일부 내수 업종에 대해 비중을 점진적으로 축소할 계획입니다.

▶ 기간수익률

(단위 : %)

구분	최근 1개월	최근 3개월	최근 6개월	최근 9개월	최근 1년	최근 2년	최근 3년	최근 5년	설정일
마이더스 블루칩배당 증권 투자신탁 C호(주식혼합)	2.71	3.19	6.93	8.02	10.49	2.24	18.05	27.38	122.64
마이더스 블루칩배당 증권 투자신탁 C호(주식혼합)A1	2.59	2.81	6.12	6.78	8.81	-0.89	12.70	-	38.04
마이더스 블루칩배당 증권 투자신탁 C호(주식혼합)C1	2.54	2.69	5.88	6.42	8.33	-1.78	11.18	-	34.93

마이다스 블루칩배당 증권 투자신탁 C호(주식혼합)C2	2.56	2.73	5.94	6.52	8.45	-1.56	-	-	3.16
마이다스 블루칩배당 증권 투자신탁 C호(주식혼합)C3	2.57	2.75	6.00	6.61	8.57	-1.34	-	-	3.44
마이다스 블루칩배당 증권 투자신탁 C호(주식혼합)C4	2.58	2.78	6.06	6.70	8.69	-	-	-	8.24
마이다스 블루칩배당 증권 투자신탁 C호(주식혼합)C5	2.59	2.81	6.12	-	-	-	-	-	6.47
마이다스 블루칩배당 증권 투자신탁 C호(주식혼합)C-1	2.66	3.03	-	-	-	-	-	-	5.98
비교지수	1.52	0.21	3.58	1.74	4.23	1.38	15.69	19.70	91.62

비교지수(Bench Mark) = KOSPI 50% + 매경BP종합(국고채1~2년물) 50%

* 위 투자실적은 과거 성과를 나타낼 뿐 미래의 운용성과를 보장하는 것은 아닙니다.

▶ 연평균 수익률

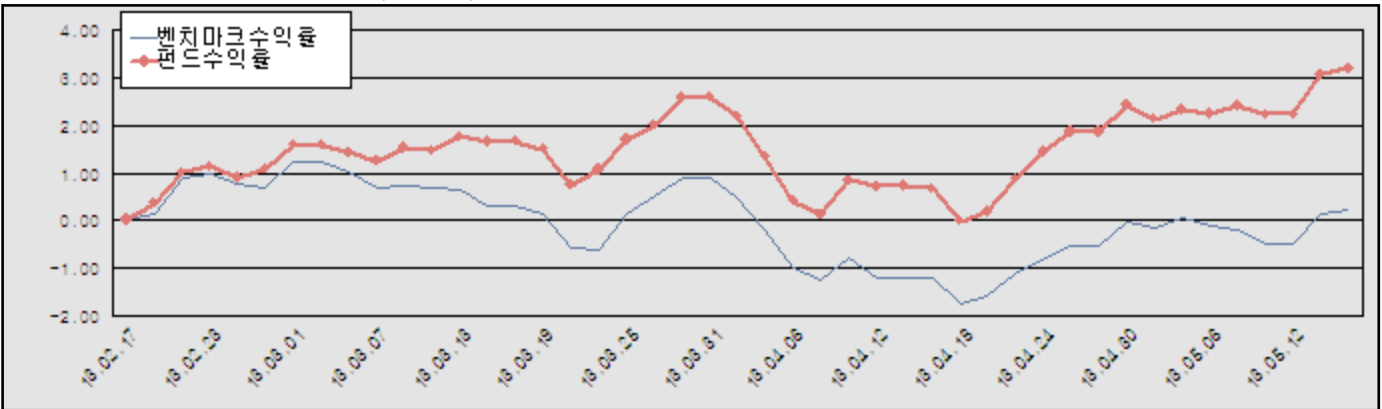
(단위 : %)

구분	최근 1년	최근 2년	최근 3년	최근 5년
마이다스 블루칩배당 증권 투자신탁 C호(주식혼합)	10.49	1.11	5.69	4.96
마이다스 블루칩배당 증권 투자신탁 C호(주식혼합)A1	8.81	-0.45	4.06	-
마이다스 블루칩배당 증권 투자신탁 C호(주식혼합)C1	8.33	-0.90	3.60	-
마이다스 블루칩배당 증권 투자신탁 C호(주식혼합)C2	8.45	-0.78	-	-
마이다스 블루칩배당 증권 투자신탁 C호(주식혼합)C3	8.57	-0.67	-	-
마이다스 블루칩배당 증권 투자신탁 C호(주식혼합)C4	8.69	-	-	-
마이다스 블루칩배당 증권 투자신탁 C호(주식혼합)C5	-	-	-	-
마이다스 블루칩배당 증권 투자신탁 C호(주식혼합)C-1	-	-	-	-
비교지수	4.23	0.69	4.98	3.66

비교지수(Bench Mark) = KOSPI 50% + 매경BP종합(국고채1~2년물) 50%

* 위 투자실적은 과거 성과를 나타낼 뿐 미래의 운용성과를 보장하는 것은 아닙니다.

마이다스 블루칩배당 증권 투자신탁 C호(주식혼합)



비교지수(Bench Mark) = KOSPI 50% + 매경BP종합(국고채1~2년물) 50%

* 위 투자실적은 과거 성과를 나타낼 뿐 미래의 운용성과를 보장하는 것은 아닙니다.

▶ 손익현황

마이다스 블루칩배당 증권 투자신탁 C호(주식혼합)

(단위 : 백만원)

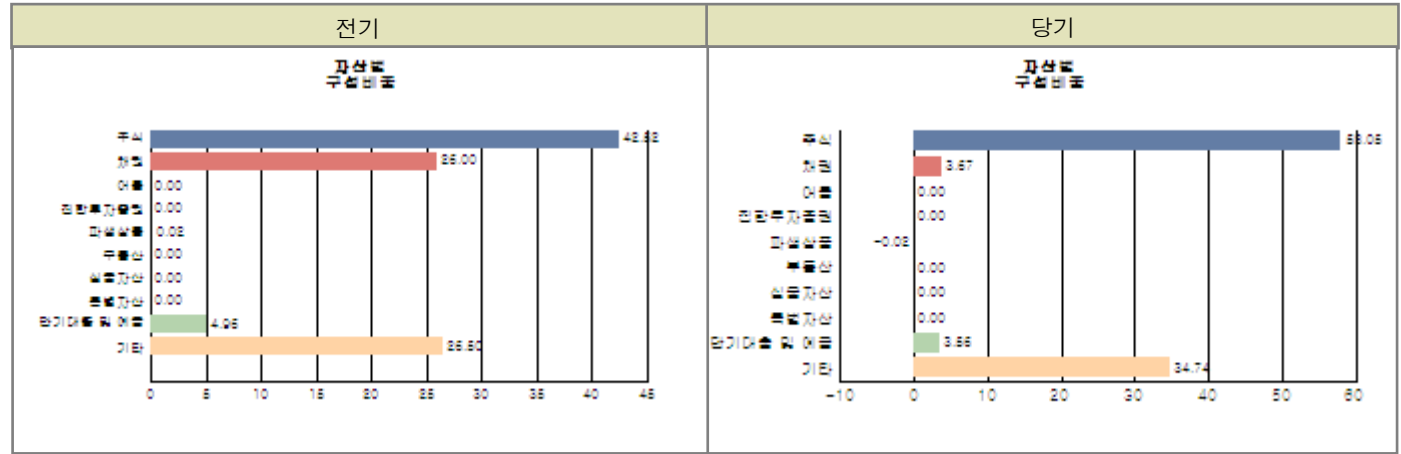
구분	증권				파생상품		부동산	특별자산		단기대출 및 예금	기타	손익합계
	주식	채권	어음	집합투자증권	장내	장외		실물자산	기타			
당기손익	807	81	2	-	26	-	-	-	-	11	21	948
전기손익	720	100	0	-	4	-	-	-	-	7	168	999

3. 자산현황

▶ 자산구성현황

통화별 구분	증권				파생상품		부동산	특별자산		단기대출 및 예금	기타	자산총액
	주식	채권	어음 및 기타증권	집합투자 증권	장내	장외		실물자산	기타			
원화	17,594 (58.05)	1,111 (3.67)	-	-	-6 (-0.02)	-	-	-	-	1,079 (3.56)	10,529 (34.74)	30,307 (100.00)
합계	17,594 (58.05)	1,111 (3.67)	-	-	-6 (-0.02)	-	-	-	-	1,079 (3.56)	10,529 (34.74)	30,307 (100.00)

※ ()내는 자산총액에 대한 비중. 다만 클래스 펀드인 경우, 클래스운용펀드의 투자비중을 뜻함.



주) 위 자산구성 그래프는 클래스운용펀드 기준의 구성현황입니다.

▶ 업종별, 국가별 투자비중

마이더스 블루칩배당 증권 투자신탁 C호(주식혼합) 주식투자 상위 10종목

종 목	비 중(%)	종 목	비 중(%)
삼성전자	22.76	KT	5.51
LG디스플레이	3.58	한국가스공사	3.37
우리금융	3.02	한솔제지	3.01
한글과컴퓨터	2.99	현대차2우B	2.97
에스에프에이	2.62	SK이노베이션	2.55

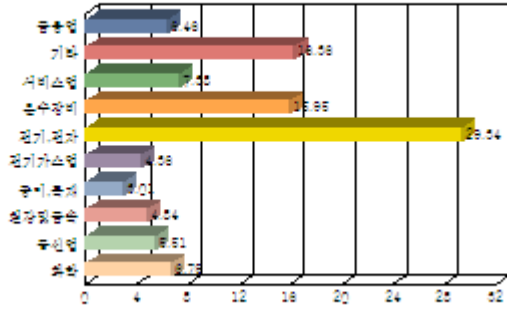
※ 비중 : 펀드내 주식 총액중 해당 종목이 차지하는 비중

마이더스 블루칩배당 증권 투자신탁 C호(주식혼합) 업종별 투자비중

종 목	비 중(%)	종 목	비 중(%)
전기, 전자	29.34	운수장비	15.95
서비스업	7.38	화학	6.79
금융업	6.46	통신업	5.51
철강및금속	4.84	전기가스업	4.36
종이, 목재	3.01	기타	16.36

※ 비중 : 펀드내 주식 총액중 해당 종목이 차지하는 비중

[업종별 투자비중]



주1) 기준일 현재 펀드에 편입되어 있는 주식의 업종별 비율을 나타냅니다. 주2) 위 업종구분은 한국거래소의 업종구분에 따릅니다.

▶ 투자대상 상위 10종목

마이더스 블루칩배당 증권 투자신탁 C호(주식혼합)

(단위 : %)

구분	종목명	비중	구분	종목명	비중
1	주식	삼성전자	2	채권	통안0284-1412-02
3	단기대출및예금	콜 1일물 2.57	4	주식	KT
5	주식	LG디스플레이	6	주식	한국가스공사
7	주식	우리금융	8	주식	한솔제지
9	주식	한글과컴퓨터	10	주식	현대차2우B

※ 비중 : 펀드내 순자산 총액중 해당 종목이 차지하는 비중

* 보다 상세한 투자대상자산 내역은 금융투자협회 전자공시사이트의 펀드 분기영업보고서 및 결산보고서를 참고하실 수 있습니다. (인터넷주소 <http://dis.kofia.or.kr>) 단, 협회 전자공시사이트에서 조회한 분기영업보고서 및 결산보고서는 본 자산운용보고서와 작성기준일이 상이할 수 있습니다.

▼ 각 자산별 보유종목 내역

▶ 주식

■ 상위 5개 종목

마이더스 블루칩배당 증권 투자신탁 C호(주식혼합)

(단위 : 주, 원, %)

종목	보유수량	평가금액	비중
삼성전자	2,670	4,005,000,000	22.76
KT	23,760	969,408,000	5.51
LG디스플레이	20,873	629,320,950	3.58
한국가스공사	8,834	593,644,800	3.37
우리금융	45,868	532,068,800	3.02

※ 비중 : 펀드내 주식 총액중 해당 종목이 차지하는 비중

▶ 채권

■ 상위 5개 종목

마이더스 블루칩배당 증권 투자신탁 C호(주식혼합)

(단위 : 원, %)

종목	액면가액	평가금액	발행일	상환일	보증기관	신용등급	비중
통안0284-1412-02	1,100,000,000	1,110,847,100	2012-12-02	2014-12-02	대한민국 정부		100.00

※ 상위 5개 종목만 기재함. ※ 비중 : 채권 총액중 해당 종목이 차지하는 비중.

▶ 어음

해당사항 없음

▶ 집합투자증권

해당사항 없음

▶ 장내파생상품

마이더스 블루칩배당 증권 투자신탁 C호(주식혼합)

(단위 : 계약, 원)

종목명	매수/매도	계약수	미결제약정금액	위탁증거금
코스피200 C 201306 265.0	매도	43	19,135,000	
합계		43	19,135,000	0

주) 개별계약 등의 위험평가액이 자산총액의 5%를 초과하는 경우 기재

▶ 장외파생상품

해당사항 없음

▶ 부동산(임대)

해당사항 없음

▶ 부동산(자금대여 및 차입)

해당사항 없음

▶ 특별자산

해당사항 없음

▶ 유동성

마이더스 블루칩배당 증권 투자신탁 C호(주식혼합)

종류	금융기관	대출(예금)일자	대출(예금)액	적용금리	만기일	비고
콜 1일물 2.57	교보증권	2013-05-15	1,000,070,411	2.57	2013-05-16	
예금	하나은행		79,170,411	2.07		

※ 상위 5개 종목만 기재함.

▶ 기타

마이더스 블루칩배당 증권 투자신탁 C호(주식혼합)

(단위 : 원, %)

종류	평가금액	비고
유가증권매도미수금	10,500,979,582	

주) 평가금액이 자산총액의 5%를 초과하는 경우 기재

4. 투자운용전문인력 현황

▶ 운용전문인력

(단위 : 개, 백만원)

성명	운용개시일	직위	운용중인 다른 펀드 현황		주요 경력 및 운용내역(최근5년)	협회등록번호
			펀드 수	운용 규모		
이승문	2012-05-02	주식운용파트장	13	279,624	서강대 경영학과, 일은증권, 하나UBS자산운용 現 마이더스에셋자산운용 주식운용본부 주식운용파트장 주요운용펀드 : 마이더스베스트트리오증권투자신탁(주식)	2109000755

오종록	2013-05-08	채권운용파트장	8	9,496	서울대경제학과, 교보투신, 한누리투자증권, 이트레이드증권, 알리안츠생명보험 자산운용, 現 마이다스에셋자산운용 채권운용본부 부장 주요운용펀드 : 마이다스 증권 모투자신탁(채권)	2109000845
민현두	2012-05-02	팀장	3	8,448	연세대학교 영문학과, 알리안츠 생명보험, 現 마이다스에셋자산운용 채권운용본부 과장 주요운용펀드 : 마이다스블루칩배당증권투자신탁C호(주혼)	2109001384

주) 성명이 굵은 글씨로 표시된 것이 책임운용전문인력이며, '책임운용전문인력'이란 운용전문인력 중 투자전략수립 및 투자 의사결정 등에 있어 주도적이고 핵심적인 역할을 수행하는 자를 말합니다.

※ 성과보수가 있는 펀드 및 투자일임계약 운용규모
이승문 : 없음
오종록 : 펀드수(3) 운용규모(245,226) (단위:개, 백만원)
민현두 : 없음

▶ 운용전문인력 변경내역

기간	운용전문인력
2004-11-16 ~ 2012-05-01	허필석
2011-04-01 ~ 2012-05-01	채경섭
2012-05-02 ~ 2012-07-30	홍혜원
2012-05-02 ~ 2013-05-07	민현두

5. 비용현황

▶ 보수 및 비용 지급현황

마이다스 블루칩배당 증권 투자신탁 C호(주식혼합) (단위 : 백만원,%)

구분	전기		당기		비고
	금액	비율(%)*	금액	비율(%)*	
자산운용사	-	-	-	-	
판매회사	-	-	-	-	
펀드재산보관(신탁업자)	-	-	-	-	
일반사무관리회사	-	-	-	-	
보수 합계	-	-	-	-	
기타비용**	0	0.00	1	0.00	
매매/중개수수료	17	0.06	17	0.06	
증권거래세	22	0.08	22	0.07	

마이다스 블루칩배당 증권 투자신탁 C호(주식혼합)A1 (단위 : 백만원,%)

구분	전기		당기		비고
	금액	비율(%)*	금액	비율(%)*	
자산운용사	34	0.14	35	0.13	
판매회사	59	0.24	60	0.23	
펀드재산보관(신탁업자)	2	0.01	2	0.01	
일반사무관리회사	1	0.01	1	0.00	
보수 합계	96	0.39	99	0.38	
기타비용**	0	0.00	0	0.00	
매매/중개수수료	-	-	-	-	
증권거래세	-	-	-	-	

마이다스 블루칩배당 증권 투자신탁 C호(주식혼합)C1

(단위 : 백만원,%)

구분	전기		당기		비고
	금액	비율(%)*	금액	비율(%)*	
자산운용사	0	0.14	1	0.13	
판매회사	0	0.35	2	0.34	
펀드재산보관(신탁업자)	0	0.01	0	0.01	
일반사무관리회사	0	0.00	0	0.00	
보수 합계	0	0.50	2	0.49	
기타비용**	-	-	0	0.00	
매매/중개수수료	-	-	-	-	
증권거래세	-	-	-	-	

마이다스 블루칩배당 증권 투자신탁 C호(주식혼합)C2

(단위 : 백만원,%)

구분	전기		당기		비고
	금액	비율(%)*	금액	비율(%)*	
자산운용사	1	0.14	0	0.13	
판매회사	3	0.32	1	0.31	
펀드재산보관(신탁업자)	0	0.01	0	0.01	
일반사무관리회사	0	0.01	0	0.00	
보수 합계	4	0.48	1	0.46	
기타비용**	0	0.00	0	0.00	
매매/중개수수료	-	-	-	-	
증권거래세	-	-	-	-	

마이다스 블루칩배당 증권 투자신탁 C호(주식혼합)C3

(단위 : 백만원,%)

구분	전기		당기		비고
	금액	비율(%)*	금액	비율(%)*	
자산운용사	1	0.14	1	0.13	
판매회사	2	0.30	2	0.29	
펀드재산보관(신탁업자)	0	0.01	0	0.01	
일반사무관리회사	0	0.01	0	0.00	
보수 합계	3	0.45	3	0.43	
기타비용**	0	0.00	0	0.00	
매매/중개수수료	-	-	-	-	
증권거래세	-	-	-	-	

마이다스 블루칩배당 증권 투자신탁 C호(주식혼합)C4

(단위 : 백만원,%)

구분	전기		당기		비고
	금액	비율(%)*	금액	비율(%)*	
자산운용사	1	0.14	1	0.13	
판매회사	1	0.27	1	0.26	
펀드재산보관(신탁업자)	0	0.01	0	0.01	
일반사무관리회사	0	0.01	0	0.00	
보수 합계	2	0.42	2	0.41	
기타비용**	0	0.00	0	0.00	
매매/중개수수료	-	-	-	-	
증권거래세	-	-	-	-	

마이다스 블루칩배당 증권 투자신탁 C호(주식혼합)C5

(단위 : 백만원,%)

구분	전기		당기		비고
	금액	비율(%)*	금액	비율(%)*	
자산운용사	0	0.14	0	0.13	
판매회사	0	0.24	0	0.23	
펀드재산보관(신탁업자)	0	0.01	0	0.01	
일반사무관리회사	0	0.00	0	0.00	
보수 합계	0	0.39	0	0.38	
기타비용**	-	-	0	0.00	
매매/중개수수료	-	-	-	-	
증권거래세	-	-	-	-	

마이더스 블루칩배당 증권 투자신탁 C호(주식혼합)C-1

(단위 : 백만원, %)

구분	전기		당기		비고
	금액	비율(%)*	금액	비율(%)*	
자산운용사	1	0.13	1	0.13	
판매회사	0	0.01	0	0.01	
펀드재산보관(신탁업자)	0	0.01	0	0.01	
일반사무관리회사	0	0.00	0	0.00	
보수 합계	2	0.15	2	0.16	
기타비용**	0	0.00	0	0.00	
매매/중개수수료	-	-	-	-	
증권거래세	-	-	-	-	

* 펀드의 순자산평잔 대비 비율

** 기타비용이란 회계감사비용, 증권 등의 예약 및 결제비용 등 펀드에서 경상적/반복적으로 지출된 비용으로서 매매/중개수수료는 제외한 것입니다.

▶ 총보수비용 비율

마이더스 블루칩배당 증권 투자신탁 C호(주식혼합)

(단위 : 연환산, %)

구분	해당 펀드		상위펀드 비용 합산	
	총보수, 비용비율	매매, 중개수수료 비율	합성 총보수, 비용비율	매매, 중개수수료 비율
전기	0.01	0.25	0.01	0.25
당기	0.01	0.24	0.01	0.24

마이더스 블루칩배당 증권 투자신탁 C호(주식혼합)A1

(단위 : 연환산, %)

구분	해당 펀드		상위펀드 비용 합산	
	총보수, 비용비율	매매, 중개수수료 비율	합성 총보수, 비용비율	매매, 중개수수료 비율
전기	1.55	0.00	1.56	0.25
당기	1.55	0.00	1.56	0.23

마이더스 블루칩배당 증권 투자신탁 C호(주식혼합)C1

(단위 : 연환산, %)

구분	해당 펀드		상위펀드 비용 합산	
	총보수, 비용비율	매매, 중개수수료 비율	합성 총보수, 비용비율	매매, 중개수수료 비율
전기	2.00	0.00	2.00	0.26
당기	2.00	0.00	2.01	0.33

마이더스 블루칩배당 증권 투자신탁 C호(주식혼합)C2

(단위 : 연환산, %)

구분	해당 펀드		상위펀드 비용 합산	
	총보수, 비용비율	매매, 중개수수료 비율	합성 총보수, 비용비율	매매, 중개수수료 비율
전기	1.89	0.00	1.90	0.25
당기	1.89	0.00	1.90	0.21

마이더스 블루칩배당 증권 투자신탁 C호(주식혼합)C3

(단위 : 연환산, %)

구분	해당 펀드		상위펀드 비용 합산	
	총보수, 비용비율	매매, 중개수수료 비율	합성 총보수, 비용비율	매매, 중개수수료 비율
전기	1.78	0.00	1.78	0.24
당기	1.78	0.00	1.78	0.24

마이더스 블루칩배당 증권 투자신탁 C호(주식혼합)C4

(단위 : 연환산, %)

구분	해당 펀드		상위펀드 비용 합산	
	총보수, 비용비율	매매, 중개수수료 비율	합성 총보수, 비용비율	매매, 중개수수료 비율
전기	1.66	0.00	1.67	0.25
당기	1.66	0.00	1.67	0.24

마이더스 블루칩배당 증권 투자신탁 C호(주식혼합)C5

(단위 : 연환산, %)

구분	해당 펀드		상위펀드 비용 합산	
	총보수, 비용비율	매매, 중개수수료 비율	합성 총보수, 비용비율	매매, 중개수수료 비율
전기	1.55	0.00	1.56	0.25
당기	1.55	0.00	1.56	0.24

구분	해당 펀드		상위펀드 비용 합산	
	총보수,비용비율	매매,중개수수료 비율	합성 총보수,비용비율	매매,중개수수료 비율
전기	0.61	0.00	0.62	0.22
당기	0.65	0.00	0.66	0.24

주1) 총보수·비용비율(Total Expense Ratio)이란 운용보수 등 펀드에서 부담하는 '보수'와 '기타비용' 총액을 순자산 연평균 (보수,비용 차감전 기준)으로 나눈 비율로서 해당 운용기간 중 투자자가 부담한 총 보수,비용수준을 나타냅니다.

주2) 매매/중개수수료 비율이란 매매/중개수수료를 순자산 연평균액(보수,비용 차감전 기준)으로 나눈 비율로서 해당 운용기간 중 투자자가 부담한 매매/중개수수료의 수준을 나타냅니다.

6. 투자자산매매내역

▶ 매매주식규모 및 회전을

마이더스 블루칩배당 증권 투자신탁 C호(주식혼합)

(단위 : 주,원,%)

매수		매도		매매회전율	
수량	금액	수량	금액	3개월	연환산
194,598	7,307,445,690	208,280	7,254,484,820	43.07	178.65

※ 매매회전율이란 해당 운용기간 중 매도한 주식가액의 총액을 그 해당 운용기간 중 보유한 주식의 평균가액으로 나눈 비율.

※ 매매회전율이 높을 경우 매매거래수수료(0.1%내외) 및 증권거래세(매도시 0.3%) 발생으로 실제 투자자가 부담하게 되는 펀드비용이 증가합니다.

▶ 최근 3분기 매매회전율 추이

마이더스 블루칩배당 증권 투자신탁 C호(주식혼합)

(단위 : %)

2013-02-16 ~ 2013-05-15	2012-11-16 ~ 2013-02-15	2012-08-16 ~ 2012-11-15
43.07	45.77	60.60