

자 산 운 용 보 고 서

공지사항

고객님이 가입하신 펀드는 『자본시장과 금융투자업에 관한 법률(간투법에서 전환)』의 적용을 받습니다.

이 보고서는 자본시장법에 의해 마이다스 액티브 증권 투자회사(주식)의 자산운용사인 마이다스에셋자산운용이 작성하여 펀드자산보관자(신탁업자)인 '한국외환은행'의 확인을 받아 판매회사를 통해 투자자에게 제공됩니다. 다만 일괄 예약된 펀드의 펀드자산보관자(신탁업자) 확인기간은 일괄 예약된 날 이후 기간에 한합니다.

각종 보고서 확인 : 마이다스에셋자산운용 <http://www.midasasset.com>
금융투자협회 <http://dis.fundservice.net>

1. 펀드의 개요

▶ 기본정보

위험등급 : 1등급

펀드명칭		금융투자협회 펀드코드	
마이다스 액티브 증권 투자회사(주식)		31715	
마이다스 액티브 증권 투자회사(주식)A1		73265	
마이다스 액티브 증권 투자회사(주식)C2		28655	
마이다스 액티브 증권 투자회사(주식)C3		28660	
마이다스 액티브 증권 투자회사(주식)C4		28661	
마이다스 액티브 증권 투자회사(주식)C5		28662	
마이다스 액티브 증권 투자회사(주식)Ce		A2011	
펀드의 종류	투자회사/증권(주식형)/개방형	최초설정일	2001-02-09
운용기간	2013-02-09 ~ 2013-05-08	존속기간	추가형
자산운용사	마이다스에셋자산운용		
펀드재산보관(신탁업자)	한국외환은행	일반사무관리회사	SC펀드서비스
판매회사	교보증권 스탠다드차타드은행 하나대투증권 현대증권 삼성증권 신한은행 우리투자증권		
상품의 특징	본 상품은 주식형 펀드로서 주식에 60% 이상 투자하고 있습니다. 종합주가지수를 벤치마크로 하고 있으며 적극적인 종목 선정을 통하여 벤치마크대비 초과성과를 얻는 것을 목표로 하고 있습니다. 주식자산 외에 필요에 따라 헤지 혹은 일시적인 편입비 상승을 목적으로 주가지수 선물을 순자산의 10% 이내 범위로 사용하기도 합니다. 한편, 자산의 60%이상 주식에 투자되는 특성상 유가, 환율, 금리 등 다양한 거시변수와 투자된 기업의 고유위험이 수익률에 영향을 미치는 특성을 가지고 있습니다.		

☞ 위험등급 : 투자대상 자산의 종류 및 위험도 등을 감안하여 1등급(매우 높은 위험) 부터 5등급(매우 낮은 위험) 까지 투자위험 등급을 5단계로 분류함.

☞ 1등급 - 매우 높은 위험, 2등급 - 높은 위험, 3등급 - 중간 위험, 4등급 - 낮은 위험, 5등급 - 매우 낮은 위험

▶ 재산현황

(단위 : 원, 좌/주, %)

마이다스 액티브 증권 투자회사(주식)	전기말	당기말	증감률
자산 총액	12,359,362,636	10,419,675,705	-15.69
부채 총액	524,031,916	232,908,314	-55.55
순자산총액	11,835,330,720	10,186,767,391	-13.93
기준가격	1,797.04	1,762.20	-1.94

(단위 : 원, %)

종류(Class)별 기준가격 현황	전기말	당기말	증감률
마이더스 액티브 증권 투자회사(주식)A1	887.94	866.95	-2.36
마이더스 액티브 증권 투자회사(주식)C2	879.55	857.79	-2.47
마이더스 액티브 증권 투자회사(주식)C3	881.79	860.20	-2.45
마이더스 액티브 증권 투자회사(주식)C4	883.91	862.53	-2.42
마이더스 액티브 증권 투자회사(주식)C5	888.55	867.63	-2.35
마이더스 액티브 증권 투자회사(주식)Ce	1,014.60	976.39	-3.77

주) 기준가격이란 투자자가 집합투자증권을 입금(매입), 출금(환매)하는 경우 또는 분배금(상환금포함) 수령 시에 적용되는 가격으로 펀드의 순자산총액을 발행된 수익증권 총좌수로 나눈 가격을 말합니다.

주) 위 전기말 기준가격은 결산부기준가격이며, 채투자기준가격은 클래스 A(887.94) 클래스 C2(879.55) 입니다.

※ 분배금내역

(단위 : 백만원, 좌)

분배금 기준일	분배금 지급금액	분배후 수탁고	기준가격(원)		비고
			분배금 지급전	분배금 지급후	
해당사항없음					

2. 운용경과 및 수익률현황

▶ 운용경과

지난 분기 동안 펀드수익률은 -2.36%(A1 기준)였으며 동기간 벤치마크 대비 -2.64%p 부진하였습니다. 연초부터 조선업종의 수주 취소 및 연기, GS건설의 실적 쇼크 등 소재 산업재가 지수 상승폭을 제한하며 전반적으로 박스권의 움직임이 나타났습니다. 대형주에 대한 비중 축소가 크게 나타났고 반면 중소형, KOSDAQ의 경우 큰 폭의 비중확대가 나타나며 상승하였습니다. 벤치마크 대비 수익률이 부진하였던 요인은 수익률이 부진하였던 조선, 화학, 건설의 비중이 높았기 때문입니다. 종목별로 보면 GS건설, 삼성중공업, 롯데케미칼, LG화학, SK이노베이션 등의 수익률이 부진하였으며 한세실업, LG하우시스, SBI모기지, LG이노텍 등의 수익률이 양호하였습니다.

▶ 투자환경 및 운용계획

다음 분기는 분기초 미국 경기모멘텀 둔화 및 특정 해외 펀드의 국내주식 매도로 인해 조정이 예상되지만 6월말 수급이슈가 해소될 것으로 보이고 최근 환율 동향으로 볼 때 국내 수출 기업들의 실적이 양호할 것으로 보여 분기말로 갈수록 강한 흐름이 나올 것으로 판단됩니다. 그러나 여전히 급등락 가능성은 크지 않을 것으로 판단되어 대형주들의 경우 철저한 박스권 매매를 해야 될 것으로 보입니다. 중소형주의 경우 아직 부담스러운 영역인 것으로 보여, 시기보다는 큰 폭의 가격 조정이 나올 경우 접근할 예정입니다. 섹터별로 보았을 때 전기전자 업종의 비중을 지속 높게 유지할 계획이며 소재, 산업재의 경우 분기말에 비중을 확대할 계획입니다.

▶ 기간수익률

(단위 : %)

구분	최근 1개월	최근 3개월	최근 6개월	최근 9개월	최근 1년	최근 2년	최근 3년	최근 5년	설정일
마이더스 액티브 증권 투자회사(주식)	-0.14	-1.94	-0.24	3.66	0.50	-13.06	16.38	18.35	434.68
마이더스 액티브 증권 투자회사(주식)A1	-0.29	-2.36	-1.11	2.31	-1.23	-16.06	10.52	8.54	9.22
마이더스 액티브 증권 투자회사(주식)C2	-0.32	-2.47	-1.34	1.95	-1.69	-16.86	-	-	-1.63
마이더스 액티브 증권 투자회사(주식)C3	-0.31	-2.45	-1.28	2.04	-1.57	-16.65	-	-	-1.31
마이더스 액티브 증권 투자회사(주식)C4	-0.30	-2.42	-1.22	2.13	-1.45	-16.44	-	-	-1.01
마이더스 액티브 증권 투자회사(주식)C5	-0.28	-2.35	-1.09	2.34	-1.19	-16.00	-	-	-0.35
마이더스 액티브 증권 투자회사(주식)Ce	-0.28	-2.36	-1.10	2.32	-1.22	-	-	-	-0.94
비교지수	1.97	0.28	2.20	2.80	-0.54	-8.89	18.75	5.87	246.04

비교지수(Bench Mark) = KOSPI 100%

* 위 투자실적은 과거 성과를 나타낼 뿐 미래의 운용성과를 보장하는 것은 아닙니다.

▶ 연평균 수익률

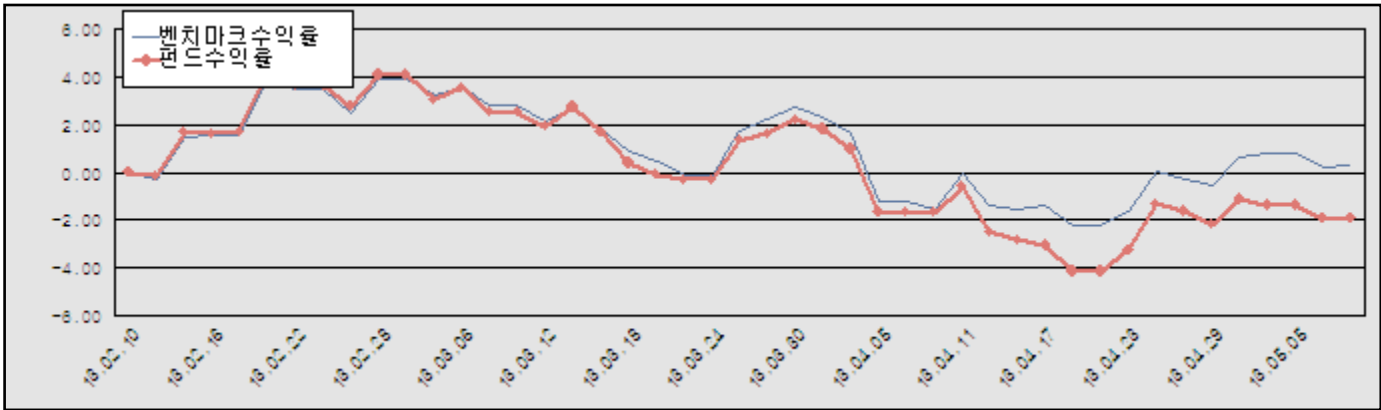
(단위 : %)

구분	최근 1년	최근 2년	최근 3년	최근 5년
마이다스 액티브 증권 투자회사(주식)	0.50	-6.76	5.19	3.43
마이다스 액티브 증권 투자회사(주식)A1	-1.23	-8.38	3.39	1.65
마이다스 액티브 증권 투자회사(주식)C2	-1.69	-8.82	-	-
마이다스 액티브 증권 투자회사(주식)C3	-1.57	-8.70	-	-
마이다스 액티브 증권 투자회사(주식)C4	-1.45	-8.59	-	-
마이다스 액티브 증권 투자회사(주식)C5	-1.19	-8.35	-	-
마이다스 액티브 증권 투자회사(주식)Ce	-1.22	-	-	-
비교지수	-0.54	-4.55	5.90	1.15

비교지수(Bench Mark) = KOSPI 100%

* 위 투자실적은 과거 성과를 나타낼 뿐 미래의 운용성과를 보장하는 것은 아닙니다.

마이다스 액티브 증권 투자회사(주식)



비교지수(Bench Mark) = KOSPI 100%

* 위 투자실적은 과거 성과를 나타낼 뿐 미래의 운용성과를 보장하는 것은 아닙니다.

▶ 손익현황

마이다스 액티브 증권 투자회사(주식)

(단위 : 백만원)

구분	증권				파생상품		부동산	특별자산		단기대출 및 예금	기타	손익합계
	주식	채권	어음	집합투자증권	장내	장외		실물자산	기타			
당기손익	-194	-	-	-	-	-	-	-	-	0	-25	-219
전기손익	142	-	-	-5	-	-	-	-	-	0	71	208

3. 자산현황

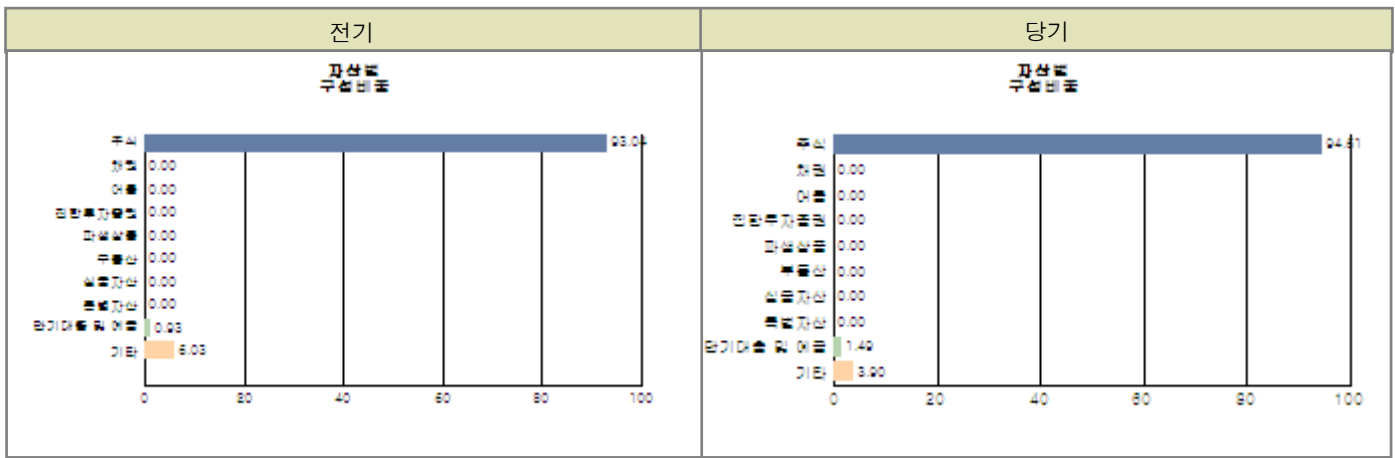
▶ 자산구성현황

마이다스 액티브 증권 투자회사(주식)

(단위 : 백만원, %)

통화별 구분	증권				파생상품		부동산	특별자산		단기대출 및 예금	기타	자산총액
	주식	채권	어음 및 기타증권	집합투자증권	장내	장외		실물자산	기타			
원화	9,858 (94.61)	-	-	-	-	-	-	-	-	156 (1.49)	406 (3.90)	10,420 (100.00)
합계	9,858 (94.61)	-	-	-	-	-	-	-	-	156 (1.49)	406 (3.90)	10,420 (100.00)

* ()내는 자산총액에 대한 비중. 다만 클래스 펀드인 경우, 클래스운용펀드의 투자비중을 뜻함.



주) 위 자산구성 그래프는 클래스운용펀드 기준의 구성현황입니다.

▶ 업종별, 국가별 투자비중

마이더스 액티브 증권 투자회사(주식) 주식투자 상위 10종목

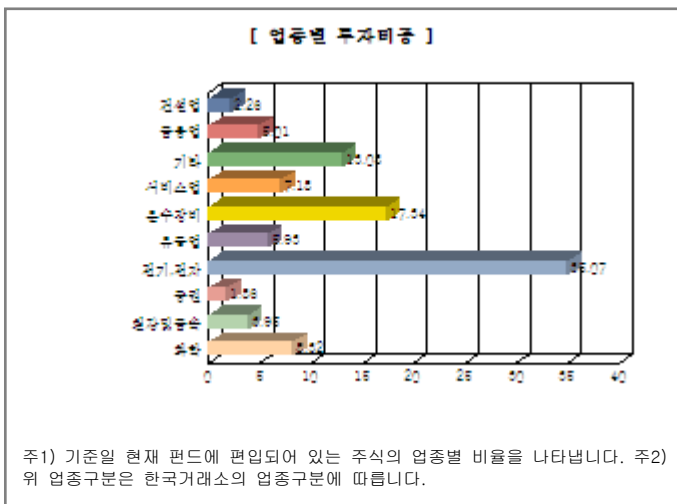
종목	비중 (%)	종목	비중 (%)
삼성전자	21.16	LG전자	5.96
현대차	4.97	SK하이닉스	4.16
현대중공업	3.01	기아차	2.89
삼성중공업	2.34	SK이노베이션	2.33
롯데쇼핑	2.22	현대모비스	2.08

※ 비중 : 펀드내 주식 총액중 해당 종목이 차지하는 비중

마이더스 액티브 증권 투자회사(주식) 업종별 투자비중

종목	비중 (%)	종목	비중 (%)
전기, 전자	35.07	운수장비	17.34
화학	8.32	서비스업	7.18
유통업	5.93	금융업	5.01
철강및금속	3.95	건설업	2.26
증권	1.86	기타	13.08

※ 비중 : 펀드내 주식 총액중 해당 종목이 차지하는 비중



▶ 투자대상 상위 10종목

마이더스 액티브 증권 투자회사(주식) (단위 : %)

구분	종목명	비중	구분	종목명	비중		
1	주식	삼성전자	20.02	2	주식	LG전자	5.64

3	주식	현대차	4.70	4	주식	SK하이닉스	3.94
5	주식	현대중공업	2.85	6	주식	기아차	2.73
7	주식	삼성중공업	2.22	8	주식	SK이노베이션	2.21
9	주식	롯데쇼핑	2.10	10	주식	현대모비스	1.97

※ 비중 : 펀드내 순자산 총액중 해당 종목이 차지하는 비중

* 보다 상세한 투자대상자산 내역은 금융투자협회 전자공시사이트의 펀드 분기영업보고서 및 결산보고서를 참고하실 수 있습니다.
(인터넷주소 <http://dis.kofia.or.kr>) 단, 협회 전자공시사이트에서 조회한 분기영업보고서 및 결산보고서는 본 자산운용보고서와 작성기준일이 상이할 수 있습니다.

▼ 각 자산별 보유종목 내역

▶ 주식

■ 상위 5개 종목

마이더스 액티브 증권 투자회사(주식)

(단위 : 주, 원, %)

종목	보유수량	평가금액	비중
삼성전자	1,402	2,086,176,000	21.16
LG전자	7,102	587,335,400	5.96
현대차	2,539	490,027,000	4.97
SK하이닉스	14,366	410,149,300	4.16
현대중공업	1,531	297,014,000	3.01

※ 비중 : 펀드내 주식 총액중 해당 종목이 차지하는 비중

▶ 채권

해당사항 없음

▶ 어음

해당사항 없음

▶ 집합투자증권

해당사항 없음

▶ 장내파생상품

해당사항 없음

▶ 장외파생상품

해당사항 없음

▶ 부동산(임대)

해당사항 없음

▶ 부동산(자금대여 및 차입)

해당사항 없음

▶ 특별자산

해당사항 없음

▶ 유동성

마이더스 액티브 증권 투자회사(주식)

종류	금융기관	대출(예금)일자	대출(예금)액	적용금리	만기일	비고
예금	한국외환은행		155,571,541	0.10		

※ 상위 5개 종목만 기재함.

▶ 기타

해당사항 없음

4. 투자운용전문인력 현황

▶ 운용전문인력

(단위 : 개, 백만원)

성명	운용개시일	직위	운용중인 다른 펀드 현황		주요 경력 및 운용내역(최근5년)	협회등록번호
			펀드 수	운용 규모		
김현중	2013-04-24	책임운용역	1	5,190	고려대학교 경영학과, 동양종합금융증권, 現 마이더스에셋자산운용 주식운용본부 팀장 ☞주요운용펀드 : 마이더스백년대계어린이적립식증권투자(주)	2110000183
김진태	2012-05-02	팀장	1	6,466	서강대학교 경제학, London Business School, 골드만삭스자산운용, 우리투자증권, 現 마이더스에셋자산운용 주식운용본부 과장 ☞주요운용펀드 : 마이더스액티브증권투자회사(주식)	2111000403
신진호	2012-05-02	전무	0	0	고려대 경영대 석사, 한양증권, 現 마이더스에셋자산운용 주식운용본부 본부장 ☞주요운용펀드 : 마이더스액티브증권투자회사(주식)	2109000535

주) 성명이 굵은 글씨로 표시된 것이 책임운용전문인력이며, '책임운용전문인력'이란 운용전문인력 중 투자전략수립 및 투자 의사결정 등에 있어 주도적이고 핵심적인 역할을 수행하는 자를 말합니다.

※ 성과보수가 있는 펀드 및 투자일임계약 운용규모

김현중 : 없음

김진태 : 없음

신진호 : 펀드수(1) 운용규모(1,204,213) (단위:개, 백만원)

▶ 운용전문인력 변경내역

기간	운용전문인력
2001-03-06 ~ 2012-05-01	허필석
2005-06-23 ~ 2011-03-31	이승준
2011-04-01 ~ 2012-05-01	채경석
2012-05-02 ~ 2013-04-23	김진태

5. 비용현황

▶ 보수 및 비용 지급현황

마이더스 액티브 증권 투자회사(주식)

(단위 : 백만원,%)

구분	전기		당기		비고
	금액	비율(%)*	금액	비율(%)*	
자산운용사	-	-	-	-	
판매회사	-	-	-	-	
펀드재산보관(신탁업자)	-	-	-	-	
일반사무관리회사	-	-	-	-	
보수 합계	-	-	-	-	
기타비용**	2	0.01	1	0.01	
매매/중개수수료	22	0.18	20	0.17	
증권거래세	30	0.25	30	0.26	

마이더스 액티브 증권 투자회사(주식)A1

(단위 : 백만원,%)

구분	전기		당기		비고
	금액	비율(%)*	금액	비율(%)*	
자산운용사	2	0.20	1	0.19	
판매회사	2	0.23	2	0.22	
펀드재산보관(신탁업자)	0	0.01	0	0.01	
일반사무관리회사	0	0.01	0	0.01	
보수 합계	3	0.44	3	0.42	
기타비용**	0	0.00	0	0.00	
매매/중개수수료	-	-	-	-	
증권거래세	-	-	-	-	

마이더스 액티브 증권 투자회사(주식)C2

(단위 : 백만원,%)

구분	전기		당기		비고
	금액	비율(%)*	금액	비율(%)*	
자산운용사	0	0.20	0	0.19	
판매회사	0	0.35	0	0.33	
펀드재산보관(신탁업자)	0	0.01	0	0.01	
일반사무관리회사	0	0.01	0	0.01	
보수 합계	0	0.56	0	0.54	
기타비용**	-	-	-	-	
매매/중개수수료	-	-	-	-	
증권거래세	-	-	-	-	

마이더스 액티브 증권 투자회사(주식)C3

(단위 : 백만원,%)

구분	전기		당기		비고
	금액	비율(%)*	금액	비율(%)*	
자산운용사	0	0.20	0	0.19	
판매회사	0	0.32	0	0.30	
펀드재산보관(신탁업자)	0	0.01	0	0.01	
일반사무관리회사	0	0.01	0	0.01	
보수 합계	0	0.53	0	0.51	
기타비용**	-	-	-	-	
매매/중개수수료	-	-	-	-	
증권거래세	-	-	-	-	

마이더스 액티브 증권 투자회사(주식)C4

(단위 : 백만원,%)

구분	전기		당기		비고
	금액	비율(%)*	금액	비율(%)*	
자산운용사	0	0.20	0	0.19	
판매회사	0	0.28	0	0.27	
펀드재산보관(신탁업자)	0	0.01	0	0.01	
일반사무관리회사	0	0.01	0	0.01	
보수 합계	0	0.50	1	0.48	
기타비용**	-	-	-	-	
매매/중개수수료	-	-	-	-	
증권거래세	-	-	-	-	

마이더스 액티브 증권 투자회사(주식)C5

(단위 : 백만원,%)

구분	전기		당기		비고
	금액	비율(%)*	금액	비율(%)*	
자산운용사	22	0.20	20	0.19	
판매회사	24	0.22	22	0.21	
펀드재산보관(신탁업자)	1	0.01	1	0.01	
일반사무관리회사	1	0.01	1	0.01	
보수 합계	47	0.43	44	0.41	
기타비용**	0	0.00	0	0.00	
매매/중개수수료	-	-	-	-	
증권거래세	-	-	-	-	

마이더스 액티브 증권 투자회사(주식)Ce

(단위 : 백만원,%)

구분	전기		당기		비고
	금액	비율(%)*	금액	비율(%)*	
자산운용사	0	0.19	0	0.19	
판매회사	0	0.23	0	0.22	
펀드재산보관(신탁업자)	0	0.01	0	0.01	
일반사무관리회사	0	0.01	0	0.01	
보수 합계	0	0.44	0	0.42	
기타비용**	-	-	-	-	
매매/중개수수료	-	-	-	-	
증권거래세	-	-	-	-	

* 펀드의 순자산평잔 대비 비율

** 기타비용이란 회계감사비용, 증권 등의 예약 및 결제비용 등 펀드에서 경상적/반복적으로 지출된 비용으로서 매매/중개수수료는 제외한 것입니다.

▶ 총보수비용 비율

마이더스 액티브 증권 투자회사(주식)

(단위 : 연환산, %)

구분	해당 펀드		상위펀드 비용 합산	
	총보수,비용비율	매매, 중개수수료 비율	합성 총보수,비용비율	매매, 중개수수료 비율
전기	0.06	0.72	0.06	0.72
당기	0.05	0.70	0.05	0.70

마이더스 액티브 증권 투자회사(주식)A1

(단위 : 연환산, %)

구분	해당 펀드		상위펀드 비용 합산	
	총보수,비용비율	매매, 중개수수료 비율	합성 총보수,비용비율	매매, 중개수수료 비율
전기	1.74	0.00	1.80	0.72
당기	1.74	0.00	1.79	0.70

마이더스 액티브 증권 투자회사(주식)C2

(단위 : 연환산, %)

구분	해당 펀드		상위펀드 비용 합산	
	총보수,비용비율	매매, 중개수수료 비율	합성 총보수,비용비율	매매, 중개수수료 비율
전기	2.21	0.00	2.26	0.66
당기	2.20	0.00	2.25	0.70

마이더스 액티브 증권 투자회사(주식)C3

(단위 : 연환산, %)

구분	해당 펀드		상위펀드 비용 합산	
	총보수,비용비율	매매, 중개수수료 비율	합성 총보수,비용비율	매매, 중개수수료 비율
전기	2.09	0.00	2.15	0.72
당기	2.09	0.00	2.14	0.70

마이더스 액티브 증권 투자회사(주식)C4

(단위 : 연환산, %)

구분	해당 펀드		상위펀드 비용 합산	
	총보수,비용비율	매매, 중개수수료 비율	합성 총보수,비용비율	매매, 중개수수료 비율
전기	1.96	0.00	2.03	0.75
당기	1.96	0.00	2.01	0.71

마이더스 액티브 증권 투자회사(주식)C5

(단위 : 연환산, %)

구분	해당 펀드		상위펀드 비용 합산	
	총보수,비용비율	매매, 중개수수료 비율	합성 총보수,비용비율	매매, 중개수수료 비율
전기	1.71	0.00	1.77	0.72
당기	1.70	0.00	1.75	0.70

마이더스 액티브 증권 투자회사(주식)C6

(단위 : 연환산, %)

구분	해당 펀드		상위펀드 비용 합산	
	총보수,비용비율	매매, 중개수수료 비율	합성 총보수,비용비율	매매, 중개수수료 비율
전기	1.73	0.00	1.79	0.72
당기	1.73	0.00	1.78	0.72

- 주1) 총보수·비용비율(Total Expense Ratio) 이란 운용보수 등 펀드에서 부담하는 '보수'와 '기타비용' 총액을 순자산 연평잔(보수,비용 차감전 기준)으로 나눈 비율로서 해당 운용기간 중 투자자가 부담한 총 보수,비용수준을 나타냅니다.
- 주2) 매매/중개수수료 비율이란 매매/중개수수료를 순자산 연평잔액(보수,비용 차감전 기준)으로 나눈 비율로서 해당 운용기간 중 투자자가 부담한 매매/중개수수료의 수준을 나타냅니다.

6. 투자자산매매내역

▶ 매매주식규모 및 회전을

마이다스 액티브 증권 투자회사(주식)

(단위 : 주,원,%)

매수		매도		매매회전율	
수량	금액	수량	금액	3개월	연환산
406,881	8,416,372,500	365,963	9,889,696,545	87.92	364.65

※ 매매회전율이란 해당 운용기간 중 매도한 주식가액의 총액을 그 해당 운용기간 중 보유한 주식의 평균가액으로 나눈 비율.

※ 매매회전율이 높을 경우 매매거래수수료(0.1%내외) 및 증권거래세(매도시 0.3%) 발생으로 실제 투자자가 부담하게 되는 펀드비용이 증가합니다.

▶ 최근 3분기 매매회전율 추이

마이다스 액티브 증권 투자회사(주식)

(단위 : %)

2013-02-09 ~ 2013-05-08	2012-11-09 ~ 2013-02-08	2012-08-09 ~ 2012-11-08
87.92	83.83	96.76