

자 산 운 용 보 고 서

공지사항

고객님이 가입하신 펀드는 『자본시장과 금융투자업에 관한 법률(간투법에서 전환)』의 적용을 받습니다.

이 보고서는 자본시장법에 의해 마이다스 블루칩배당 증권 투자신탁 W호(주식)의 자산운용사인 마이다스에셋자산운용이 작성하여 펀드자산보관자(신탁업자)인 '우리은행'의 확인을 받아 판매회사를 통해 투자자에게 제공됩니다. 다만 일괄 예약된 펀드의 펀드자산보관자(신탁업자) 확인기간은 일괄 예약된 날 이후 기간에 한합니다.

각종 보고서 확인 : 마이다스에셋자산운용 <http://www.midasasset.com>
 금융투자협회 <http://dis.fundservice.net>

1. 펀드의 개요

▶ 기본정보

위험등급 : 2등급

펀드명칭		금융투자협회 펀드코드	
마이다스 블루칩배당 증권 투자신탁 W호(주식)		45271	
마이다스 블루칩배당 증권 투자신탁 W호(주식)A1		52744	
마이다스 블루칩배당 증권 투자신탁 W호(주식)I		52790	
마이다스 블루칩배당 증권 투자신탁 W호(주식)A2		28682	
마이다스 블루칩배당 증권 투자신탁 W호(주식)A3		28683	
마이다스 블루칩배당 증권 투자신탁 W호(주식)A4		28684	
마이다스 블루칩배당 증권 투자신탁 W호(주식)A5		28685	
펀드의 종류	투자신탁/증권(주식형)/추가형/개방형/종류형	최초설정일	2004-07-23
운용기간	3개월(2013-01-23 ~ 2013-04-22)	존속기간	추가형
자산운용사	마이다스에셋자산운용		
펀드재산보관(신탁업자)	우리은행	일반사무관리회사	SC펀드서비스
판매회사	우리은행 하나대투증권 하나은행 우리투자증권 한국외환은행 교보증권 LIG투자증권 한국투자증권 대신증권 한화투자증권 대우증권 하이투자증권 유진투자증권 미래에셋생명 신한금융투자 동양증권		
상품의 특징	본 상품은 주식형펀드로서 자산의 대부분을 주식에 투자하여 자본이득과 배당소득을 얻는 것을 목적으로 합니다. 주식에 간접투자재산의 60%이상을 투자하며, 주식 투자 시 시가총액(각 종목의 상장된 주식 전체를 시가로 평가한 총액) 상위 우량주와 배당성향(기업의 이익을 사내에 유보하지 않고 배당으로 지급하는 비율)이 높은 주식에 주로 투자하여 배당수익을 얻으면서도 추가 상승 시 수익률을 제고하는 것을 목표로 합니다. 한편, 필요할 경우 주식 투자에 대한 부분적인 헤지 또는 추가수익 획득을 위하여 현물주식을 보유하고 있는 상태에서 콜옵션을 매도하는 커버드콜 전략을 사용할 수 있습니다. 주식투자와 관련하여 경우에 따라 적극적인 매매전략을 구사할 수 있으며 이 경우 상대적으로 높은 수준의 매매거래비용을 부담할 수 있습니다. 또한 커버드콜 전략의 특성상 주가가 단기 급등할 경우 수익률 상승이 제한될 수 있습니다.		

- ☞ 위험등급 : 투자대상 자산의 종류 및 위험도 등을 감안하여 1등급(매우 높은 위험) 부터 5등급(매우 낮은 위험) 까지 투자위험 등급을 5단계로 분류함.
- ☞ 1등급 - 매우 높은 위험, 2등급 - 높은 위험, 3등급 - 중간 위험, 4등급 - 낮은 위험, 5등급 - 매우 낮은 위험

▶ 재산현황

(단위 : 원, 좌/주, %)

마이다스 블루칩배당 증권 투자신탁 W호(주식)	전기말	당기말	증감률
자산 총액	76,753,746,832	73,484,023,971	-4.26
부채 총액	764,488,728	898,426,253	17.52

순자산총액	75,989,258,104	72,585,597,718	-4.48
기준가격	2,329.10	2,337.01	0.34

(단위 : 원, %)

종류(Class)별 기준가격 현황	전기말	당기말	증감률
마이더스 블루칩배당 증권 투자신탁 W호(주식)A1	913.32	911.44	-0.21
마이더스 블루칩배당 증권 투자신탁 W호(주식)I	934.15	935.67	0.16
마이더스 블루칩배당 증권 투자신탁 W호(주식)A2	915.06	913.46	-0.17
마이더스 블루칩배당 증권 투자신탁 W호(주식)A3	916.78	915.46	-0.14
마이더스 블루칩배당 증권 투자신탁 W호(주식)A4	918.51	917.46	-0.11
마이더스 블루칩배당 증권 투자신탁 W호(주식)A5	920.22	919.45	-0.08

주) 기준가격이란 투자자가 집합투자증권을 입금(매입), 출금(환매)하는 경우 또는 분배금(상환금포함) 수령 시에 적용되는 가격으로 펀드의 순자산총액을 발행된 수익증권 총좌수로 나눈 가격을 말합니다.

※ 분배금내역

(단위 : 백만원, 좌)

분배금 기준일	분배금 지급금액	분배후 수탁고	기준가격(원)		비고
			분배금 지급전	분배금 지급후	
해당사항없음					

2. 운용경과 및 수익률현황

▶ 운용경과

지난 분기 펀드수익률은 -0.21%(Class A1기준)로 비교지수 대비 약 2.24%p 양호한 성과를 기록했습니다. 지난 분기 국내 증시는 재정절벽 등 미국 정책 불확실성은 완화됐지만, 키프로스 구제 금융 위기로 유로존 리스크 재부각되는 가운데, 중국의 경기 모멘텀 둔화, 공격적 경기부양에 나선 일본의 엔화 약세가 지속되고, 한국 등 이머징의 투자 모멘텀이 약화되면서 KOSPI지수는 큰 폭으로 하락 하였습니다. 이는 강세를 나타낸 미국, 일본뿐만 아니라 중국 등 이머징 국가와 비교해서도 한국 주식은 극히 부진한 주가 움직임을 보이며, 디커플링(비동조화) 현상이 크게 확대된 모습이었습니다. 이 같은 디커플링 현상은 1) 뱅가드(FTSE 벤치마크 지수변경) 매물로 외국인 수급약화, 2) 2012년 4분기 기업 이익 부진(추정치 대비 30~40% 하회), 3) 엔저로 인한 국내 수출주 이익 감소에 대한 우려 등이 작용했기 때문입니다. 지수대비 양호한 성과를 기록한 것은 펀드 내 편입비중이 높았던 교육, 제약, 유틸리티, 통신, 음식료, 은행, 서비스, 인터넷, 유통 업종 등이 강세를 보였기 때문입니다. 종목별로는 에스에프에이, 한솔제지, 영풍, 지역난방공사, LG디스플레이, 인터파크 등의 주가흐름이 양호하였던 반면, 롯데케미칼, 고려아연, 대우조선해양, 우리금융, KT, SK이노베이션 등이 부진하였습니다.

▶ 투자환경 및 운용계획

국내 증시는 국내 경기, 실적 모멘텀 개선을 바탕으로 향후 글로벌 증시와의 디커플링(비동조화) 현상은 완화될 수 있을 것으로 전망합니다. 이는 1) 정부의 추경예산 및 부동산 종합대책을 통해 부족했던 한국 경제의 개선 모멘텀이 나타날 수 있고, 2) 중국의 구매자관리지수가 계절성 효과와 수요 개선 효과로 강한 반등을 보일 것으로 예상되고 있어, 중국에 대한 수출 비중이 높은 한국의 경기 긍정적 모멘텀이 될 것으로 보이며, 3) 달러강세, 엔화약세 영향으로 빠져나갔던 이머징 외국인 자금이 환율 시장이 안정되면서, 점차 국내 증시로 재유입 될 가능성이 높아졌기 때문입니다. 또한 4) 글로벌 증시 및 이머징 내에서도 한국의 저평가로 확대 투자 매력에 높아졌다는 점도 외국인 자금 흐름에 있어서 긍정적으로 작용할 것으로 기대됩니다. 최근 주가 하락폭이 컸던 경기민감주에 대한 편입비중 축소보다는 상대적으로 밸류에이션 부담이 높은 중소형 및 내수업종에 대해 점진적인 차익실현이 필요한 상황으로 판단합니다. 따라서 신정부의 경기 부양 수혜가 예상되는 건설 및 계절적 업황 회복과 투자 매력에 높아진 화학, 자동차 등 경기민감업종에 대한 높은 편입비중 상태를 유지할 계획이며, 일부 내수 업종에 대해 편입비중을 점진적으로 축소할 계획입니다.

▶ 기간수익률

(단위 : %)

구분	최근 1개월	최근 3개월	최근 6개월	최근 9개월	최근 1년	최근 2년	최근 3년	최근 5년	설정일
마이더스 블루칩배당 증권 투자신탁 W호(주식)	0.12	0.34	5.50	12.85	7.50	-8.33	22.27	34.93	212.29
마이더스 블루칩배당 증권 투자신탁 W호(주식)A1	-0.07	-0.21	4.36	11.01	5.16	-12.30	14.51	20.56	97.09
마이더스 블루칩배당 증권 투자신탁 W호(주식)I	0.06	0.16	5.13	12.25	6.74	-9.63	19.71	30.17	88.49
마이더스 블루칩배당 증권 투자신탁 W호(주식)A2	-0.06	-0.17	4.42	11.12	5.30	-12.07	-	-	4.50
마이더스 블루칩배당 증권 투자신탁 W호(주식)A3	-0.04	-0.14	4.49	11.22	5.43	-11.85	-	-	4.82

마이더스 블루칩배당 증권 투자신탁 W호(주식)A4	-0.03	-0.11	4.55	11.32	5.56	-11.63	-	-	5.15
마이더스 블루칩배당 증권 투자신탁 W호(주식)A5	-0.02	-0.08	4.61	11.43	5.69	-11.41	-	-	5.47
비교지수	-0.79	-2.45	-0.18	4.92	-0.89	-7.14	11.67	13.54	131.90

비교지수(Bench Mark) = KOSPI 75% + CD금리 25%

* 위 투자실적은 과거 성과를 나타낼 뿐 미래의 운용성과를 보장하는 것은 아닙니다.

▶ 연평균 수익률

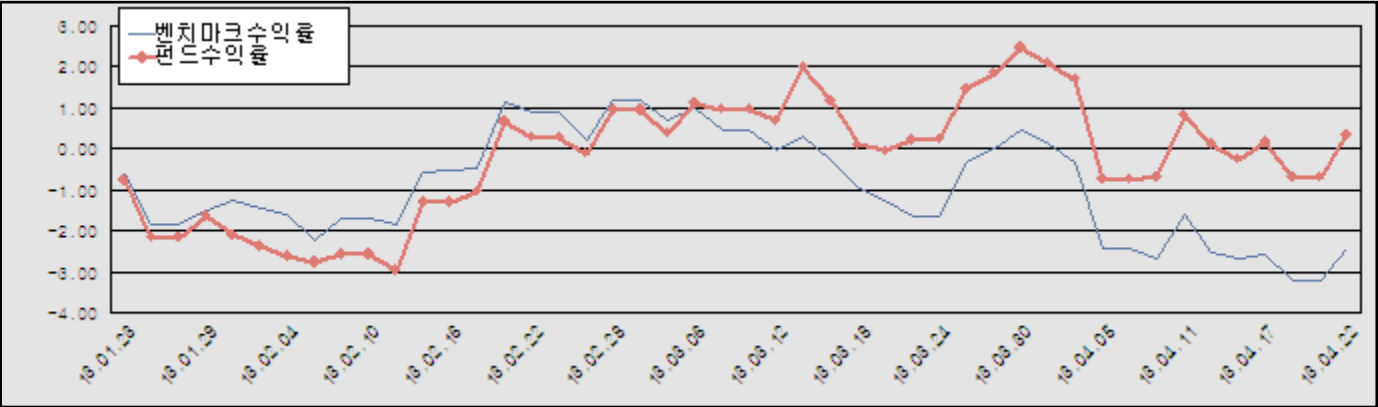
(단위 : %)

구분	최근 1년	최근 2년	최근 3년	최근 5년
마이더스 블루칩배당 증권 투자신탁 W호(주식)	7.50	-4.26	6.93	6.17
마이더스 블루칩배당 증권 투자신탁 W호(주식)A1	5.16	-6.35	4.62	3.81
마이더스 블루칩배당 증권 투자신탁 W호(주식)I	6.74	-4.94	6.18	5.42
마이더스 블루칩배당 증권 투자신탁 W호(주식)A2	5.30	-6.23	-	-
마이더스 블루칩배당 증권 투자신탁 W호(주식)A3	5.43	-6.11	-	-
마이더스 블루칩배당 증권 투자신탁 W호(주식)A4	5.56	-6.00	-	-
마이더스 블루칩배당 증권 투자신탁 W호(주식)A5	5.69	-5.88	-	-
비교지수	-0.89	-3.64	3.75	2.57

비교지수(Bench Mark) = KOSPI 75% + CD금리 25%

* 위 투자실적은 과거 성과를 나타낼 뿐 미래의 운용성과를 보장하는 것은 아닙니다.

마이더스 블루칩배당 증권 투자신탁 W호(주식)



비교지수(Bench Mark) = KOSPI 75% + CD금리 25%

* 위 투자실적은 과거 성과를 나타낼 뿐 미래의 운용성과를 보장하는 것은 아닙니다.

▶ 손익현황

마이더스 블루칩배당 증권 투자신탁 W호(주식)

(단위 : 백만원)

구분	증권				파생상품		부동산	특별자산		단기대출 및 예금	기타	손익합계
	주식	채권	어음	집합투자증권	장내	장외		실물자산	기타			
당기손익	-229	-	-	-	352	-	-	-	-	57	88	268
전기손익	2,894	-	-	-	197	-	-	-	-	66	719	3,876

3. 자산현황

▶ 자산구성현황

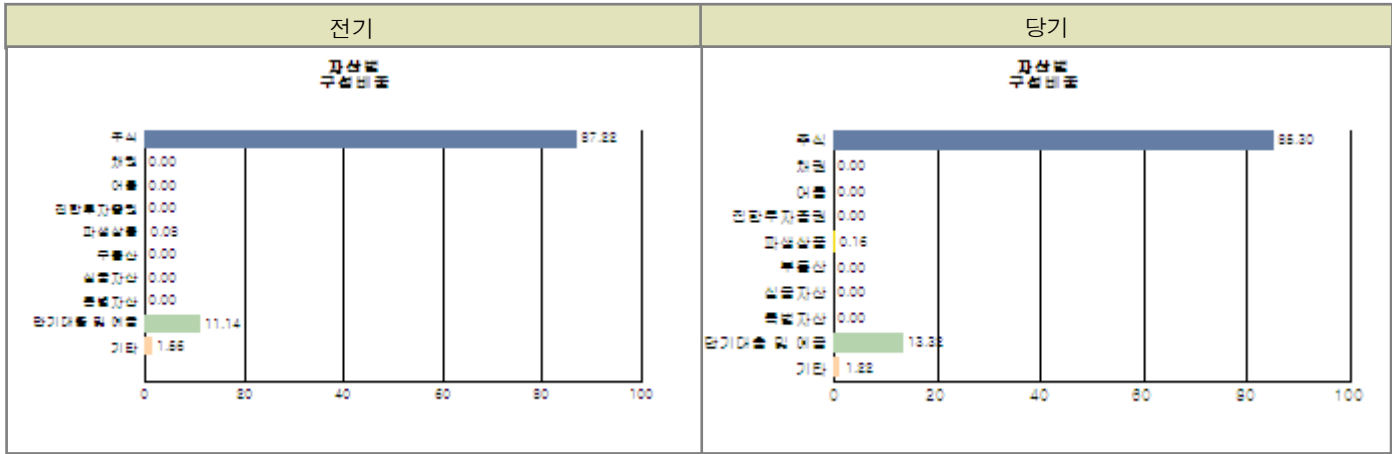
마이더스 블루칩배당 증권 투자신탁 W호(주식)

(단위 : 백만원, %)

통화별 구분	증권				파생상품		부동산	특별자산		단기대출 및 예금	기타	자산총액
	주식	채권	어음 및 기타증권	집합투자증권	장내	장외		실물자산	기타			
원화	62,681 (85.30)	-	-	-	117 (0.16)	-	-	-	-	9,789 (13.32)	897 (1.22)	73,484 (100.00)

합계	62,681 (85.30)	-	-	-	117 (0.16)	-	-	-	-	9,789 (13.32)	897 (1.22)	73,484 (100.00)
----	-------------------	---	---	---	---------------	---	---	---	---	------------------	---------------	--------------------

※ ()내는 자산총액에 대한 비중. 다만 클래스 펀드인 경우, 클래스운용펀드의 투자비중을 뜻함.



주) 위 자산구성 그래프는 클래스운용펀드 기준의 구성현황입니다.

▶ 업종별, 국가별 투자비중

마이더스 블루칩배당 증권 투자신탁 W호(주식) 주식투자 상위 10종목

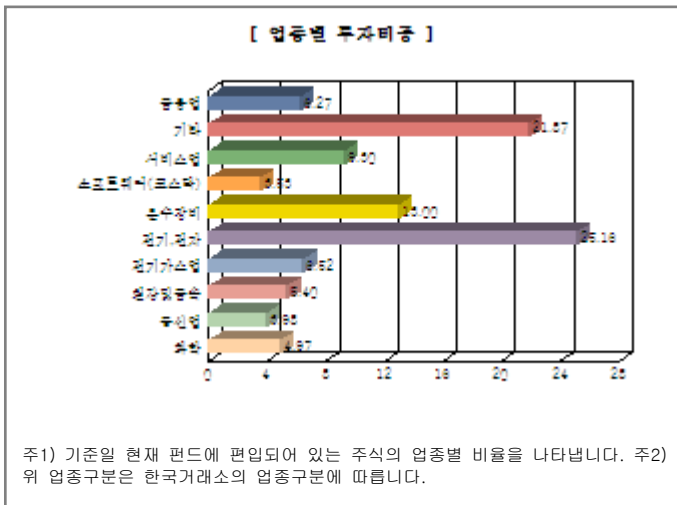
종목	비중 (%)	종목	비중 (%)
삼성전자	16.35	한국가스공사	5.11
LG디스플레이	4.35	KT	3.98
한글과컴퓨터	3.53	우리금융	3.17
SK이노베이션	2.92	현대차2우B	2.78
한전기술	2.54	한솔제지	2.43

※ 비중 : 펀드내 주식 총액중 해당 종목이 차지하는 비중

마이더스 블루칩배당 증권 투자신탁 W호(주식) 업종별 투자비중

종목	비중 (%)	종목	비중 (%)
전기, 전자	25.16	운수장비	13.00
서비스업	9.30	전기가공업	6.52
금융업	6.27	철강및금속	5.40
화학	4.97	통신업	3.98
소프트웨어(코스닥)	3.53	기타	21.87

※ 비중 : 펀드내 주식 총액중 해당 종목이 차지하는 비중



▶ 투자대상 상위 10종목

마이더스 블루칩배당 증권 투자신탁 W호(주식)

(단위 : %)

구분	종목명	비중	구분	종목명	비중
1	주식	삼성전자	2	단기대출및예금	콜 1일물 2.80
3	주식	한국가스공사	4	주식	LG디스플레이
5	단기대출및예금	콜 1일물 2.82	6	주식	KT
7	주식	한글과컴퓨터	8	주식	우리금융
9	주식	SK이노베이션	10	주식	현대차2우B

※ 비중 : 펀드내 순자산 총액중 해당 종목이 차지하는 비중

* 보다 상세한 투자대상자산 내역은 금융투자협회 전자공시사이트의 펀드 분기영업보고서 및 결산보고서를 참고하실 수 있습니다.
(인터넷주소 <http://dis.kofia.or.kr>) 단, 협회 전자공시사이트에서 조회한 분기영업보고서 및 결산보고서는 본 자산운용보고서와 작성기준일이 상이할 수 있습니다.

▼ 각 자산별 보유종목 내역

▶ 주식

■ 상위 5개 종목

마이더스 블루칩배당 증권 투자신탁 W호(주식)

(단위 : 주,원,%)

종목	보유수량	평가금액	비중
삼성전자	6,817	10,245,951,000	16.35
한국가스공사	44,692	3,199,947,200	5.11
LG디스플레이	89,540	2,726,493,000	4.35
KT	68,350	2,494,775,000	3.98
한글과컴퓨터	119,820	2,210,679,000	3.53

※ 비중 : 펀드내 주식 총액중 해당 종목이 차지하는 비중

▶ 채권

해당사항 없음

▶ 어음

해당사항 없음

▶ 집합투자증권

해당사항 없음

▶ 장내파생상품

마이더스 블루칩배당 증권 투자신탁 W호(주식)

(단위 : 계약,원)

종목명	매수/매도	계약수	미결제약정금액	위탁증거금
코스피200 C 201305 270.0	매도	410	10,250,000	
합계		410	10,250,000	0

주) 개별계약 등의 위험평가액이 자산총액의 5%를 초과하는 경우 기재

▶ 장외파생상품

해당사항 없음

▶ 부동산(임대)

해당사항 없음

▶ 부동산(자금대여 및 차입)

해당사항 없음

▶ 특별자산

해당사항 없음

▶ 유동성

마이더스 블루칩배당 증권 투자신탁 W호(주식)

종류	금융기관	대출(예금)일자	대출(예금)액	적용금리	만기일	비고
콜 1일물 2.80	HMC투자증권(구신흥)	2013-04-22	7,000,536,987	2.80	2013-04-23	
콜 1일물 2.82	동부증권	2013-04-22	2,600,200,877	2.82	2013-04-23	
예금	우리은행		188,174,687	2.30		

* 상위 5개 종목만 기재함.

▶ 기타

해당사항 없음

4. 투자운용전문인력 현황

▶ 운용전문인력

(단위 : 개, 백만원)

성명	운용개시일	직위	운용중인 다른 펀드 현황		주요 경력 및 운용내역(최근5년)	협회등록번호
			펀드 수	운용 규모		
이승문	2012-05-02	파트장	13	232,200	서강대 경영학과, 일은증권, 하나UBS자산운용 現 마이더스에셋자산운용 주식운용본부 주식운용파트장 ☞ 주요운용펀드 : 마이더스베스트트리오증권투자신탁(주식)	2109000755

주) 성명이 굵은 글씨로 표시된 것이 책임운용전문인력이며, '책임운용전문인력'이란 운용전문인력 중 투자전략수립 및 투자 의사결정 등에 있어 주도적이고 핵심적인 역할을 수행하는 자를 말합니다.

* 성과보수가 있는 펀드 및 투자일임계약 운용규모
이승문 : 없음

▶ 운용전문인력 변경내역

기간	운용전문인력
2004-07-23 ~ 2012-05-01	허필석
2005-06-23 ~ 2011-03-31	이승준
2011-04-01 ~ 2012-05-01	채경섭
2012-05-02 ~ 2012-07-30	홍혜원

5. 비용현황

▶ 보수 및 비용 지급현황

마이더스 블루칩배당 증권 투자신탁 W호(주식)

(단위 : 백만원,%)

구분	전기		당기		비고
	금액	비율(%)*	금액	비율(%)*	
자산운용사	-	-	-	-	
판매회사	-	-	-	-	
펀드재산보관(신탁업자)	-	-	-	-	
일반사무관리회사	-	-	-	-	
보수 합계	-	-	-	-	
기타비용**	0	0.00	0	0.00	
매매/중개수수료	62	0.08	57	0.08	
증권거래세	87	0.11	76	0.10	

마이더스 블루칩배당 증권 투자신탁 W호(주식)A1

(단위 : 백만원,%)

구분	전기		당기		비고
	금액	비율(%)*	금액	비율(%)*	
자산운용사	1	0.16	1	0.16	
판매회사	2	0.38	2	0.37	
펀드재산보관(신탁업자)	0	0.01	0	0.01	
일반사무관리회사	0	0.01	0	0.00	
보수 합계	3	0.56	3	0.55	
기타비용**	0	0.00	0	0.00	
매매/중개수수료	-	-	-	-	
증권거래세	-	-	-	-	

마이더스 블루칩배당 증권 투자신탁 W호(주식)I

(단위 : 백만원,%)

구분	전기		당기		비고
	금액	비율(%)*	금액	비율(%)*	
자산운용사	0	0.16	0	0.16	
판매회사	-	-	-	-	
펀드재산보관(신탁업자)	0	0.01	0	0.01	
일반사무관리회사	0	0.00	0	0.00	
보수 합계	0	0.18	0	0.18	
기타비용**	-	-	-	-	
매매/중개수수료	-	-	-	-	
증권거래세	-	-	-	-	

마이더스 블루칩배당 증권 투자신탁 W호(주식)A2

(단위 : 백만원,%)

구분	전기		당기		비고
	금액	비율(%)*	금액	비율(%)*	
자산운용사	23	0.16	14	0.16	
판매회사	48	0.35	29	0.34	
펀드재산보관(신탁업자)	2	0.01	1	0.01	
일반사무관리회사	1	0.01	0	0.00	
보수 합계	74	0.53	44	0.52	
기타비용**	0	0.00	0	0.00	
매매/중개수수료	-	-	-	-	
증권거래세	-	-	-	-	

마이더스 블루칩배당 증권 투자신탁 W호(주식)A3

(단위 : 백만원,%)

구분	전기		당기		비고
	금액	비율(%)*	금액	비율(%)*	
자산운용사	13	0.16	17	0.16	
판매회사	25	0.32	33	0.31	
펀드재산보관(신탁업자)	1	0.01	1	0.01	
일반사무관리회사	0	0.01	1	0.00	
보수 합계	39	0.50	53	0.49	
기타비용**	0	0.00	0	0.00	
매매/중개수수료	-	-	-	-	
증권거래세	-	-	-	-	

마이더스 블루칩배당 증권 투자신탁 W호(주식)A4

(단위 : 백만원,%)

구분	전기		당기		비고
	금액	비율(%)*	금액	비율(%)*	
자산운용사	3	0.16	3	0.16	
판매회사	5	0.28	6	0.28	
펀드재산보관(신탁업자)	0	0.01	0	0.01	
일반사무관리회사	0	0.01	0	0.00	
보수 합계	8	0.47	9	0.45	
기타비용**	0	0.00	0	0.00	
매매/중개수수료	-	-	-	-	
증권거래세	-	-	-	-	

마이더스 블루칩배당 증권 투자신탁 W호(주식)A5

(단위 : 백만원,%)

구분	전기		당기		비고
	금액	비율(%)*	금액	비율(%)*	
자산운용사	86	0.16	82	0.16	
판매회사	133	0.25	127	0.25	
펀드재산보관(신탁업자)	7	0.01	6	0.01	
일반사무관리회사	3	0.01	3	0.00	
보수 합계	229	0.43	218	0.42	
기타비용**	0	0.00	0	0.00	
매매/중개수수료	-	-	-	-	
증권거래세	-	-	-	-	

* 펀드의 순자산평잔 대비 비율

** 기타비용이란 회계감사비용, 증권 등의 예약 및 결제비용 등 펀드에서 경상적/반복적으로 지출된 비용으로서 매매/중개수수료는 제외한 것입니다.

▶ 총보수비용 비율

마이더스 블루칩배당 증권 투자신탁 W호(주식)

(단위 : 연환산, %)

구분	해당 펀드		상위펀드 비용 합산	
	총보수,비용비율	매매,중개수수료 비율	합성 총보수,비용비율	매매,중개수수료 비율
전기	0.00	0.32	0.00	0.32
당기	0.00	0.31	0.00	0.31

마이더스 블루칩배당 증권 투자신탁 W호(주식)A1

(단위 : 연환산, %)

구분	해당 펀드		상위펀드 비용 합산	
	총보수,비용비율	매매,중개수수료 비율	합성 총보수,비용비율	매매,중개수수료 비율
전기	2.22	0.00	2.22	0.32
당기	2.22	0.00	2.22	0.31

마이더스 블루칩배당 증권 투자신탁 W호(주식)I

(단위 : 연환산, %)

구분	해당 펀드		상위펀드 비용 합산	
	총보수,비용비율	매매,중개수수료 비율	합성 총보수,비용비율	매매,중개수수료 비율
전기	0.72	0.00	0.72	0.32
당기	0.72	0.00	0.72	0.31

마이더스 블루칩배당 증권 투자신탁 W호(주식)A2

(단위 : 연환산, %)

구분	해당 펀드		상위펀드 비용 합산	
	총보수,비용비율	매매,중개수수료 비율	합성 총보수,비용비율	매매,중개수수료 비율
전기	2.10	0.00	2.10	0.32
당기	2.10	0.00	2.10	0.31

마이더스 블루칩배당 증권 투자신탁 W호(주식)A3

(단위 : 연환산, %)

구분	해당 펀드		상위펀드 비용 합산	
	총보수,비용비율	매매,중개수수료 비율	합성 총보수,비용비율	매매,중개수수료 비율
전기	1.97	0.00	1.98	0.32
당기	1.97	0.00	1.98	0.32

마이더스 블루칩배당 증권 투자신탁 W호(주식)A4

(단위 : 연환산, %)

구분	해당 펀드		상위펀드 비용 합산	
	총보수, 비용비율	매매, 중개수수료 비율	합성 총보수, 비용비율	매매, 중개수수료 비율
전기	1.85	0.00	1.85	0.31
당기	1.85	0.00	1.85	0.31

마이더스 블루칩배당 증권 투자신탁 W호(주식)A5

(단위 : 연환산, %)

구분	해당 펀드		상위펀드 비용 합산	
	총보수, 비용비율	매매, 중개수수료 비율	합성 총보수, 비용비율	매매, 중개수수료 비율
전기	1.72	0.00	1.73	0.32
당기	1.72	0.00	1.73	0.31

주1) 총보수·비용비율(Total Expense Ratio)이란 운용보수 등 펀드에서 부담하는 '보수'와 '기타비용' 총액을 순자산 연평균(보수, 비용 차감전 기준)으로 나눈 비율로서 해당 운용기간 중 투자자가 부담한 총 보수, 비용수준을 나타냅니다.

주2) 매매/중개수수료 비율이란 매매/중개수수료를 순자산 연평균액(보수, 비용 차감전 기준)으로 나눈 비율로서 해당 운용기간 중 투자자가 부담한 매매/중개수수료의 수준을 나타냅니다.

6. 투자자산매매내역

▶ 매매주식규모 및 회전을

마이더스 블루칩배당 증권 투자신탁 W호(주식)

(단위 : 주, 원, %)

매수		매도		매매회전율	
수량	금액	수량	금액	3개월	연환산
650,077	21,387,414,550	761,157	25,498,100,210	39.83	163.34

※ 매매회전율이란 해당 운용기간 중 매도한 주식이액의 총액을 그 해당 운용기간 중 보유한 주식의 평균가액으로 나눈 비율.

※ 매매회전율이 높을 경우 매매거래수수료(0.1%내외) 및 증권거래세(매도시 0.3%) 발생으로 실제 투자자가 부담하게 되는 펀드비용이 증가합니다.

▶ 최근 3분기 매매회전율 추이

마이더스 블루칩배당 증권 투자신탁 W호(주식)

(단위 : %)

2013-01-23 ~ 2013-04-22	2012-10-23 ~ 2013-01-22	2012-07-23 ~ 2012-10-22
39.83	42.78	48.09