

자 산 운 용 보 고 서

공지사항

고객님이 가입하신 펀드는 『자본시장과 금융투자업에 관한 법률(신규 설정)』의 적용을 받습니다.

이 보고서는 자본시장법에 의해 마이다스 책임투자 증권 투자신탁(주식)의 자산운용사인 마이다스에셋자산운용이 작성하여 펀드자산보관자(신탁업자)인 '한국씨티은행'의 확인을 받아 판매회사를 통해 투자자에게 제공됩니다. 다만 일괄 예약된 펀드의 펀드자산보관자(신탁업자) 확인기간은 일괄 예약된 날 이후 기간에 한합니다.

각종 보고서 확인 : 마이다스에셋자산운용 <http://www.midasasset.com>
 금융투자협회 <http://dis.fundservice.net>

1. 펀드의 개요

▶ 기본정보

위험등급 : 1등급

펀드명칭		금융투자협회 펀드코드	
마이다스 책임투자 증권 투자신탁(주식)		93983	
마이다스책임투자증권투자신탁A1(주식)		93984	
마이다스책임투자증권투자신탁C1(주식)		93985	
마이다스책임투자증권투자신탁C2(주식)		93986	
마이다스책임투자증권투자신탁C3(주식)		93987	
마이다스책임투자증권투자신탁Ce(주식)		93989	
마이다스책임투자증권투자신탁C4(주식)		93988	
펀드의 종류	투자신탁/증권(주식형)/추가형/개방형/종류형	최초설정일	2009-04-20
운용기간	3개월(2013-01-20 ~ 2013-04-19)	존속기간	추가형
자산운용사	마이다스에셋자산운용		
펀드재산보관(신탁업자)	한국씨티은행	일반사무관리회사	SC펀드서비스
판매회사	하나대투증권 대구은행 우리투자증권 대우증권 한국외환은행 신한금융투자 키움닷컴증권 NH농협증권 교보생명보험주식회사		
상품의 특징	본 상품은 주식형 펀드로서 약관상 주식에 60% 이상 투자하고 있으며 비교지수인 종합주가지수 대비 꾸준한 초과성과를 내는 것을 목표로 하고 있습니다. 이 펀드는 그린산업 (GG: Green Growth)과 기업지배구조 및 사회공헌 (GS: Governance & Social)이라는 비재무적 평가기준과 재무적 평가 방법(Midas Fundamental Index)을 병행하여 투자 대상 종목을 선정하여 비교지수 대비 초과수익을 추구합니다. 자산의 60% 이상을 주식에 투자하는 특성상 유가, 환율, 금리 등 다양한 거시변수와 투자된 기업의 고유위험이 수익률에 영향을 미치는 특성을 가지고 있습니다.		

- ☞ 위험등급 : 투자대상 자산의 종류 및 위험도 등을 감안하여 1등급(매우 높은 위험) 부터 5등급(매우 낮은 위험) 까지 투자위험 등급을 5단계로 분류함.
- ☞ 1등급 - 매우 높은 위험, 2등급 - 높은 위험, 3등급 - 중간 위험, 4등급 - 낮은 위험, 5등급 - 매우 낮은 위험

▶ 재산현황

(단위 : 원, 좌/주, %)

마이다스 책임투자 증권 투자신탁(주식)	전기말	당기말	증감률
자산 총액	4,466,258,617	5,568,894,798	24.69
부채 총액	25,600,314	195,754,370	664.66
순자산총액	4,440,658,303	5,373,140,428	21.00
기준가격	1,901.32	1,880.09	-1.12

(단위 : 원. %)

종류(Class)별 기준가격 현황	전기말	당기말	증감률
마이다스책임투자증권투자신탁A1(주식)	953.35	938.95	-1.51
마이다스책임투자증권투자신탁C1(주식)	943.46	927.90	-1.65
마이다스책임투자증권투자신탁C2(주식)	945.92	930.55	-1.62
마이다스책임투자증권투자신탁C3(주식)	914.75	900.22	-1.59
마이다스책임투자증권투자신탁Ce(주식)	953.35	938.92	-1.51
마이다스책임투자증권투자신탁C4(주식)	1,052.63	1,036.44	-1.54

주) 기준가격이란 투자자가 집합투자증권을 입금(매입), 출금(환매)하는 경우 또는 분배금(상환금포함) 수령 시에 적용되는 가격으로 펀드의 순자산총액을 발행된 수익증권 총좌수로 나눈 가격을 말합니다.

주) 위 당기말 기준가격은 결산부기준가격이며, 재투자기준가격은 클래스 A(938.95) 클래스 C1(927.90) 입니다.

※ 분배금내역

(단위 : 백만원, 좌)

분배금 기준일	분배금 지급금액	분배후 수탁고	기준가격(원)		비고
			분배금 지급전	분배금 지급후	
2013-04-19	0	2,857,913,375	1,880.09	1,880.09	책임투자증권(주식)
2013-04-19	0	3,132,178,638	938.95	938.95	책임투자증권A1(주식)
2013-04-19	0	103,076,139	927.90	927.90	책임투자증권C1(주식)
2013-04-19	0	72,485,577	930.55	930.55	책임투자증권C2(주식)
2013-04-19	0	1,374,029,033	900.22	900.22	책임투자증권C3(주식)
2013-04-19	0	153,735,706	938.92	938.92	책임투자증권Ce(주식)
2013-04-19	31	838,166,647	1,036.44	1,000.00	책임투자증권C4(주식)

2. 운용경과 및 수익률현황

▶ 운용경과

지난 분기 펀드수익률은 -1.12%이며 같은 기간 -4.08% 하락한 종합주가지수대비 +2.96% 높은성적을 기록했습니다.(Class A1기준). 펀드수익률이 지수대비 양호한 성과를 기록한 것은 주식편입비율을 높이는 과정에서 KOSDAQ, 제약/바이오, 서비스 업종의 편입비율을 확대한 전략이 주효했기 때문입니다. 1~3월 시장은 대형주반등 외국인 매도 등 악재에서 자유로운 중소형주가 주도하는 장이었으며, 구조적 성장성이 높은 음식료, 제약/바이오, 서비스 등 내수업종의 강세가 나타났습니다. 아울러 1분기 실적발표 기간을 앞두고 이익 개선의 가시성이 낮은 경기민감주 비중을 선제적으로 축소한 전략이 주효했습니다. 실적 가시성이 낮은 철강, 화학 등 업종의 편입비를 낮춘 전략이 시장 하락에 방어적인 역할을 하였습니다.

▶ 투자환경 및 운용계획

KOSPI는 당분간 외국인 매도지속에 따른 수급부담으로 상승여력이 제한된 것으로 보이나, 점차 PBR 1배 수준인 1,900선에서 지지가 강화되며 상승전환을 시도할 것으로 예상하고 있습니다. 여전히 대형주 주도의 장이 전개되기에 시간이 필요해 보이지만 실적 부진이라는 악재가 노출된 이후 IT, 자동차 섹터를 중심으로 서서히 지수반등을 견인할 것으로 예상합니다. 이러한 지수반등의 시각에서 중소형 혹은 특정 섹터에 지나치게 치우치지 보단 전체적으로 균형을 맞추어 나가는 중립적 포트폴리오가 유리하다고 보고 있습니다. 5월 시장은 하반기 지수 반등 가능성을 높이는 구간이 될 것으로 예상합니다. 세부적인 운용계획은 다음과 같습니다.

- 1.KOSPI 조정 시마다 주식비율을 점진적으로 높이고 지수반등에 초점을 맞춰 대형주의 비중을 높일 계획입니다.
- 2.중국 제조업 PMI는 7-8월이 통상적으로 계절적 상승기였고, 유럽도 건축 기초를 완화할 것으로 예상됩니다. 이에 대비해 경기민감주 중 상대적으로 어닝모멘텀이 양호한 종목들을 선별하여 편입할 계획입니다.
- 3.2013년 주요 변화는 박근혜 신정부의 출범과 그에 따른 정책변화입니다. 추경정책과 연관지어 내수경기 회복의 수혜업종을 편입할 계획입니다.
- 4.일부 건설, 소재 등 업종을 제외하고 1분기 어닝시즌은 대형주의 불확실성 축소 모멘텀으로 작용하고 있습니다. 다만, 현재 중소형/특정섹터로 수급이 집중되어 있는 만큼 실적 뒷받침 없이 밸류에이션 부담이 과도한 종목들에 대한 가치치기가 필요하다고 보고 있습니다.
- 5.중장기적 관점에서 중소형/특정섹터로 지나치게 치우치지 보단 전체적으로 균형을 맞추어 나가는 중립적 포트폴리오가 유리하다고 보고 있습니다.

▶ 기간수익률

(단위 : %)

구분	최근 1개월	최근 3개월	최근 6개월	최근 9개월	최근 1년	최근 2년	최근 3년	최근 5년	설정일
마이다스 책임투자 증권 투자신탁(주식)	-3.10	-1.12	3.58	14.12	3.78	-3.07	33.75	-	88.01
마이다스책임투자증권투자신탁A1(주식)	-3.24	-1.51	2.76	12.77	2.14	-6.10	27.60	-	76.60
마이다스책임투자증권투자신탁C1(주식)	-3.28	-1.65	2.47	12.28	1.54	-7.21	25.39	-	72.49

마이더스책임투자증권투자신탁C2(주식)	-3.28	-1.62	2.53	12.39	1.67	-6.95	-	-	24.76
마이더스책임투자증권투자신탁C3(주식)	-3.27	-1.59	2.61	12.52	1.83	-	-	-	-9.98
마이더스책임투자증권투자신탁Ce(주식)	-3.24	-1.51	2.76	12.77	2.13	-6.11	27.28	-	75.48
마이더스책임투자증권투자신탁C4(주식)	-3.25	-1.54	2.71	12.68	-	-	-	-	3.64
비교지수	-3.63	-4.08	-1.91	4.60	-4.66	-10.17	11.81	-	43.47

비교지수(Bench Mark) = KOSPI 100%

* 위 투자실적은 과거 성과를 나타낼 뿐 미래의 운용성과를 보장하는 것은 아닙니다.

▶ 연평균 수익률

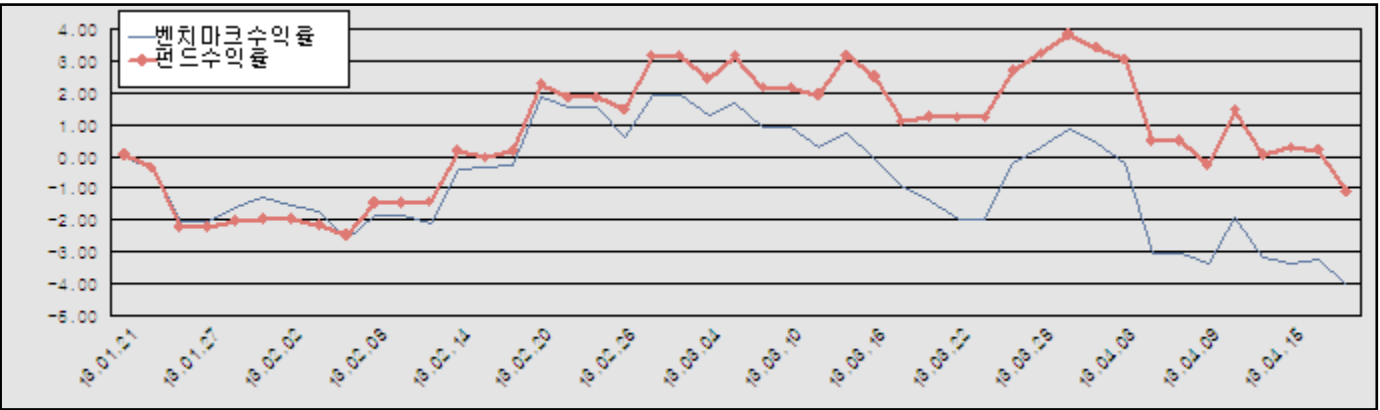
(단위 : %)

구분	최근 1년	최근 2년	최근 3년	최근 5년
마이더스 책임투자 증권 투자신탁(주식)	3.78	-1.54	10.18	-
마이더스책임투자증권투자신탁A1(주식)	2.14	-3.10	8.46	-
마이더스책임투자증권투자신탁C1(주식)	1.54	-3.67	7.83	-
마이더스책임투자증권투자신탁C2(주식)	1.67	-3.53	-	-
마이더스책임투자증권투자신탁C3(주식)	1.83	-	-	-
마이더스책임투자증권투자신탁Ce(주식)	2.13	-3.10	8.37	-
마이더스책임투자증권투자신탁C4(주식)	-	-	-	-
비교지수	-4.66	-5.22	3.79	-

비교지수(Bench Mark) = KOSPI 100%

* 위 투자실적은 과거 성과를 나타낼 뿐 미래의 운용성과를 보장하는 것은 아닙니다.

마이더스 책임투자 증권 투자신탁(주식)



비교지수(Bench Mark) = KOSPI 100%

* 위 투자실적은 과거 성과를 나타낼 뿐 미래의 운용성과를 보장하는 것은 아닙니다.

▶ 손익현황

마이더스 책임투자 증권 투자신탁(주식)

(단위 : 백만원)

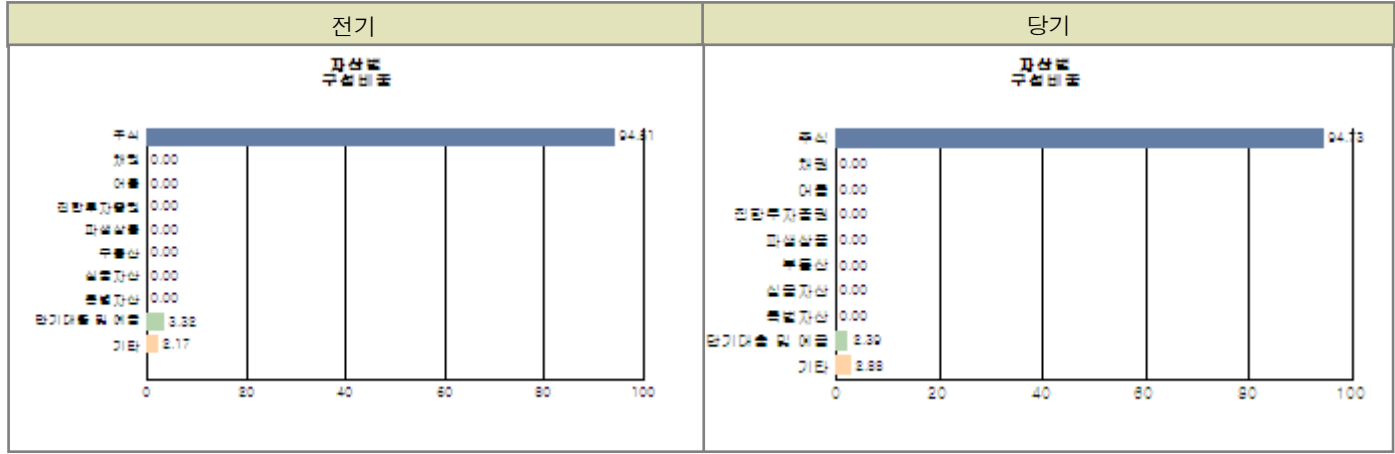
구분	증권				파생상품		부동산	특별자산		단기대출 및 예금	기타	손익합계
	주식	채권	어음	집합투자증권	장내	장외		실물자산	기타			
당기손익	-70	-	-	-	-	-	-	-	-	1	-9	-78
전기손익	206	-	-	-	-	-	-	-	-	1	25	232

3. 자산현황

▶ 자산구성현황

통화별 구분	증권				파생상품		부동산	특별자산		단기대출 및 예금	기타	자산총액
	주식	채권	어음 및 기타증권	집합투자 증권	장내	장외		실물자산	기타			
원화	5,275 (94.73)	-	-	-	-	-	-	-	-	133 (2.39)	160 (2.88)	5,569 (100.00)
합계	5,275 (94.73)	-	-	-	-	-	-	-	-	133 (2.39)	160 (2.88)	5,569 (100.00)

※ ()내는 자산총액에 대한 비중. 다만 클래스 펀드인 경우, 클래스운용펀드의 투자비중을 뜻함.



주) 위 자산구성 그래프는 클래스운용펀드 기준의 구성현황입니다.

▶ 업종별, 국가별 투자비중

마이더스 책임투자 증권 투자신탁(주식)

주식투자 상위 10종목

종목	비중(%)	종목	비중(%)
삼성전자	20.44	현대차	4.60
기아차	2.54	LG전자	2.25
NHN	2.21	SK하이닉스	2.12
SK이노베이션	2.08	LG화학	1.86
삼성중공업	1.60	현대중공업	1.53

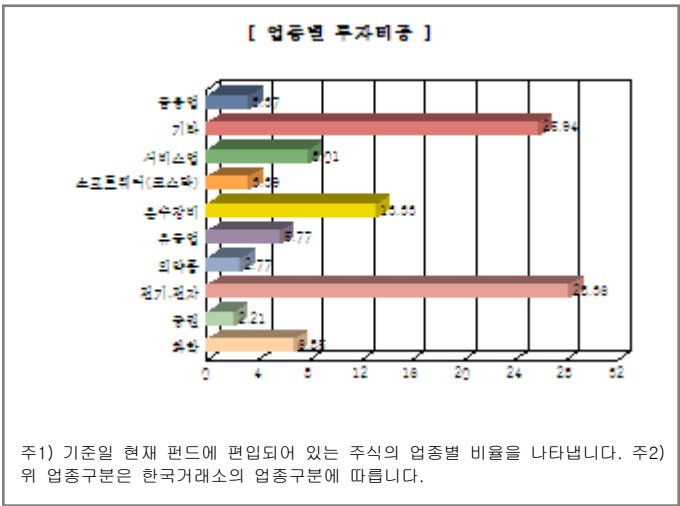
※ 비중 : 펀드내 주식 총액중 해당 종목이 차지하는 비중

마이더스 책임투자 증권 투자신탁(주식)

업종별 투자비중

종목	비중(%)	종목	비중(%)
전기, 전자	28.36	운수장비	13.33
서비스업	8.01	화학	6.85
유통업	5.77	소프트웨어(코스닥)	3.39
금융업	3.37	의약품	2.77
증권	2.21	기타	25.94

※ 비중 : 펀드내 주식 총액중 해당 종목이 차지하는 비중



▶ 투자대상 상위 10종목

마이더스 책임투자 증권 투자신탁(주식) (단위 : %)

구분	종목명	비중	구분	종목명	비중
1	주식	삼성전자	2	주식	현대차
3	주식	기아차	4	단기대출및예금	예금
5	주식	LG전자	6	주식	NHN
7	주식	SK하이닉스	8	주식	SK이노베이션
9	주식	LG화학	10	주식	삼성중공업
		19.36			4.36
		2.41			2.39
		2.13			2.09
		2.01			1.97
		1.76			1.52

※ 비중 : 펀드내 순자산 총액중 해당 종목이 차지하는 비중
 * 보다 상세한 투자대상자산 내역은 금융투자협회 전자공시사이트의 펀드 분기영업보고서 및 결산보고서를 참고하실 수 있습니다. (인터넷주소 <http://dis.kofia.or.kr>) 단, 협회 전자공시사이트에서 조회한 분기영업보고서 및 결산보고서는 본 자산운용보고서와 작성기준일이 상이할 수 있습니다.

▼ 각 자산별 보유종목 내역

▶ 주식

■ 상위 5개 종목

마이더스 책임투자 증권 투자신탁(주식) (단위 : 주,원,%)

종목	보유수량	평가금액	비중
삼성전자	731	1,078,225,000	20.44
현대차	1,323	242,770,500	4.60
기아차	2,660	134,064,000	2.54
LG전자	1,350	118,665,000	2.25
NHN	400	116,400,000	2.21

※ 비중 : 펀드내 주식 총액중 해당 종목이 차지하는 비중

▶ 채권

해당사항 없음

▶ 어음

해당사항 없음

▶ 집합투자증권

해당사항 없음

▶ 장내파생상품

해당사항 없음

▶ 장외파생상품

해당사항 없음

▶ 부동산(임대)

해당사항 없음

▶ 부동산(자금대여 및 차입)

해당사항 없음

▶ 특별자산

해당사항 없음

▶ 유동성

마이다스 책임투자 증권 투자신탁(주식)

종류	금융기관	대출(예금)일자	대출(예금)액	적용금리	만기일	비고
예금	한국씨티은행		133,003,158	2.30		

※ 상위 5개 종목만 기재함.

▶ 기타

해당사항 없음

4. 투자운용전문인력 현황

▶ 운용전문인력

(단위 : 개, 백만원)

성명	운용개시일	직위	운용중인 다른 펀드 현황		주요 경력 및 운용내역(최근5년)	협회등록번호
			펀드 수	운용 규모		
최중혁	2009-04-20	팀장	0	0	성균관대학교 경제학과, 대우증권, 유리자산운용, 現 마이다스에셋자산운용 주식운용본부 팀장 ☞주요운용펀드 : 마이다스 책임투자 증권 투자신탁(주식)	2109001142
조은비	2012-05-02	과장	0	0	연세대학교 경영학과, 우리투자증권, 現 마이다스에셋자산운용 주식운용본부 대리 ☞주요운용펀드 : 마이다스 책임투자 증권 투자신탁(주식)	2109001459

주) 성명이 굵은 글씨로 표시된 것이 책임운용전문인력이며, '책임운용전문인력'이란 운용전문인력 중 투자전략수립 및 투자 의사결정 등에 있어 주도적이고 핵심적인 역할을 수행하는 자를 말합니다.

※ 성과보수가 있는 펀드 및 투자일임계약 운용규모
최중혁 : 펀드수(1) 운용규모(833,166) (단위:개, 백만원)
조은비 : 없음

▶ 운용전문인력 변경내역

기간	운용전문인력
2009-04-20 ~ 2012-05-01	허필석

5. 비용현황

▶ 보수 및 비용 지급현황

마이더스 책임투자 증권 투자신탁(주식)

(단위 : 백만원,%)

구분	전기		당기		비고
	금액	비율(%)*	금액	비율(%)*	
자산운용사	-	-	-	-	
판매회사	-	-	-	-	
펀드재산보관(신탁업자)	-	-	-	-	
일반사무관리회사	-	-	-	-	
보수 합계	-	-	-	-	
기타비용**	0	0.00	0	0.01	
매매/중개수수료	11	0.23	11	0.22	
증권거래세	16	0.33	13	0.26	

마이더스책임투자증권투자신탁A1(주식)

(단위 : 백만원,%)

구분	전기		당기		비고
	금액	비율(%)*	금액	비율(%)*	
자산운용사	3	0.16	4	0.16	
판매회사	4	0.23	5	0.22	
펀드재산보관(신탁업자)	0	0.01	0	0.01	
일반사무관리회사	0	0.01	0	0.00	
보수 합계	8	0.40	9	0.39	
기타비용**	0	0.00	0	0.00	
매매/중개수수료	-	-	-	-	
증권거래세	-	-	-	-	

마이더스책임투자증권투자신탁E(주식)

(단위 : 백만원,%)

구분	전기		당기		비고
	금액	비율(%)*	금액	비율(%)*	
자산운용사	0	0.16	0	0.16	
판매회사	0	0.38	0	0.37	
펀드재산보관(신탁업자)	0	0.01	0	0.01	
일반사무관리회사	0	0.00	0	0.00	
보수 합계	0	0.55	0	0.54	
기타비용**	-	-	-	-	
매매/중개수수료	-	-	-	-	
증권거래세	-	-	-	-	

마이더스책임투자증권투자신탁O2(주식)

(단위 : 백만원,%)

구분	전기		당기		비고
	금액	비율(%)*	금액	비율(%)*	
자산운용사	1	0.16	0	0.16	
판매회사	2	0.34	1	0.33	
펀드재산보관(신탁업자)	0	0.01	0	0.01	
일반사무관리회사	0	0.01	0	0.00	
보수 합계	3	0.52	1	0.51	
기타비용**	0	0.00	0	0.00	
매매/중개수수료	-	-	-	-	
증권거래세	-	-	-	-	

마이더스책임투자증권투자신탁C3(주식)

(단위 : 백만원,%)

구분	전기		당기		비고
	금액	비율(%)*	금액	비율(%)*	
자산운용사	2	0.16	2	0.16	
판매회사	5	0.30	4	0.30	
펀드재산보관(신탁업자)	0	0.01	0	0.01	
일반사무관리회사	0	0.01	0	0.00	
보수 합계	7	0.48	6	0.47	
기타비용**	0	0.00	0	0.00	
매매/중개수수료	-	-	-	-	
증권거래세	-	-	-	-	

마이더스책임투자증권투자신탁C6(주식)

(단위 : 백만원,%)

구분	전기		당기		비고
	금액	비율(%)*	금액	비율(%)*	
자산운용사	0	0.16	0	0.16	
판매회사	0	0.23	0	0.22	
펀드재산보관(신탁업자)	0	0.01	0	0.01	
일반사무관리회사	0	0.01	0	0.00	
보수 합계	1	0.40	1	0.39	
기타비용**	0	0.00	0	0.00	
매매/중개수수료	-	-	-	-	
증권거래세	-	-	-	-	

마이더스책임투자증권투자신탁C4(주식)

(단위 : 백만원,%)

구분	전기		당기		비고
	금액	비율(%)*	금액	비율(%)*	
자산운용사	1	0.16	1	0.16	
판매회사	2	0.25	2	0.25	
펀드재산보관(신탁업자)	0	0.01	0	0.01	
일반사무관리회사	0	0.01	0	0.00	
보수 합계	3	0.43	3	0.42	
기타비용**	0	0.00	0	0.00	
매매/중개수수료	-	-	-	-	
증권거래세	-	-	-	-	

* 펀드의 순자산평잔 대비 비율

** 기타비용이란 회계감사비용, 증권 등의 예약 및 결제비용 등 펀드에서 경상적/반복적으로 지출된 비용으로서 매매/중개수수료는 제외한 것입니다.

▶ 총보수비용 비율

마이더스 책임투자 증권 투자신탁(주식)

(단위 : 연환산, %)

구분	해당 펀드		상위펀드 비용 합산	
	총보수,비용비율	매매, 중개수수료 비율	합성 총보수,비용비율	매매, 중개수수료 비율
전기	0.01	0.93	0.01	0.93
당기	0.03	0.89	0.03	0.89

마이더스책임투자증권투자신탁A1(주식)

(단위 : 연환산, %)

구분	해당 펀드		상위펀드 비용 합산	
	총보수,비용비율	매매, 중개수수료 비율	합성 총보수,비용비율	매매, 중개수수료 비율
전기	1.60	0.00	1.61	0.93
당기	1.60	0.00	1.63	0.91

마이더스책임투자증권투자신탁C1(주식)

(단위 : 연환산, %)

구분	해당 펀드		상위펀드 비용 합산	
	총보수,비용비율	매매, 중개수수료 비율	합성 총보수,비용비율	매매, 중개수수료 비율
전기	2.19	0.00	2.20	0.91
당기	2.20	0.00	2.26	1.07

마이 다스책임투자증권투자신탁C2(주식)

(단위 : 연환산, %)

구분	해당 펀드		상위펀드 비용 합산	
	총보수,비용비율	매매,중개수수료 비율	합성 총보수,비용비율	매매,중개수수료 비율
전기	2.05	0.00	2.06	0.92
당기	2.05	0.00	2.06	0.84

마이 다스책임투자증권투자신탁C3(주식)

(단위 : 연환산, %)

구분	해당 펀드		상위펀드 비용 합산	
	총보수,비용비율	매매,중개수수료 비율	합성 총보수,비용비율	매매,중개수수료 비율
전기	1.90	0.00	1.91	0.95
당기	1.90	0.00	1.93	0.88

마이 다스책임투자증권투자신탁C6(주식)

(단위 : 연환산, %)

구분	해당 펀드		상위펀드 비용 합산	
	총보수,비용비율	매매,중개수수료 비율	합성 총보수,비용비율	매매,중개수수료 비율
전기	1.60	0.00	1.61	0.93
당기	1.60	0.00	1.63	0.88

마이 다스책임투자증권투자신탁C4(주식)

(단위 : 연환산, %)

구분	해당 펀드		상위펀드 비용 합산	
	총보수,비용비율	매매,중개수수료 비율	합성 총보수,비용비율	매매,중개수수료 비율
전기	1.70	0.00	1.71	0.92
당기	1.70	0.00	1.73	0.90

주1) 총보수·비용비율(Total Expense Ratio)이란 운용보수 등 펀드에서 부담하는 '보수'와 '기타비용' 총액을 순자산 연평잔(보수,비용 차감전 기준)으로 나눈 비율로서 해당 운용기간 중 투자자가 부담한 총 보수,비용수준을 나타냅니다.

주2) 매매/중개수수료 비율이란 매매/중개수수료를 순자산 연평잔액(보수,비용 차감전 기준)으로 나눈 비율로서 해당 운용기간 중 투자자가 부담한 매매/중개수수료의 수준을 나타냅니다.

6. 투자자산매매내역

▶ 매매주식규모 및 회전을

마이 다스 책임투자 증권 투자신탁(주식)

(단위 : 주,원,%)

매수		매도		매매회전율	
수량	금액	수량	금액	3개월	연환산
213,693	5,319,902,055	173,305	4,213,131,230	90.84	372.55

※ 매매회전율이란 해당 운용기간 중 매도한 주식금액의 총액을 그 해당 운용기간 중 보유한 주식의 평균가액으로 나눈 비율.

※ 매매회전율이 높을 경우 매매거래수수료(0.1%내외) 및 증권거래세(매도시 0.3%) 발생으로 실제 투자자가 부담하게 되는 펀드비용이 증가합니다.

▶ 최근 3분기 매매회전율 추이

마이 다스 책임투자 증권 투자신탁(주식)

(단위 : %)

2013-01-20 ~ 2013-04-19	2012-10-20 ~ 2013-01-19	2012-07-20 ~ 2012-10-19
90.84	114.22	78.03