

# 자 산 운 용 보 고 서

## 공지사항

고객님이 가입하신 펀드는 『자본시장과 금융투자업에 관한 법률(간투법에서 전환)』의 적용을 받습니다.

이 보고서는 자본시장법에 의해 마이다스 블루칩배당 증권 투자신탁 1호(주식)의 자산운용사인 마이다스에셋자산운용이 작성하여 펀드자산보관자(신탁업자)인 '한국외환은행'의 확인을 받아 판매회사를 통해 투자자에게 제공됩니다. 다만 일괄 예약된 펀드의 펀드자산보관자(신탁업자) 확인기간은 일괄 예약된 날 이후 기간에 한합니다.

각종 보고서 확인 : 마이다스에셋자산운용 <http://www.midasasset.com>  
금융투자협회 <http://dis.fundservice.net>

## 1. 펀드의 개요

### ▶ 기본정보

위험등급 : 1등급

펀드명칭		금융투자협회 펀드코드	
마이다스 블루칩배당 증권 투자신탁 1호(주식)		52937	
마이다스블루칩배당증권투자신탁1호(주)A1		63312	
마이다스블루칩배당증권투자신탁1호(주)C1		63353	
마이다스블루칩배당증권투자신탁1호(주)C-i		76045	
마이다스블루칩배당증권투자신탁1호(주)C2		28651	
마이다스블루칩배당증권투자신탁1호(주)C3		28652	
마이다스블루칩배당증권투자신탁1호(주)C4		28653	
마이다스블루칩배당증권투자신탁1호(주)C5		28654	
펀드의 종류	투자신탁/증권(주식형)/추가형/개방형/종류형	최초설정일	2005-12-07
운용기간	3개월(2012-12-07 ~ 2013-03-06)	존속기간	추가형
자산운용사	마이다스에셋자산운용		
펀드재산보관(신탁업자)	한국외환은행	일반사무관리회사	SC펀드서비스
판매회사	하나대투증권 국민은행 삼성증권 한국외환은행 교보증권 대우증권 HSBC은행 신한은행 부산은행 하나은행 한국투자증권 대구은행 우리투자증권 대신증권 교보생명보험주식회사 SK증권 현대증권 동부증권 IBK투자증권 NH농협증권 한화투자증권 미래에셋증권 신한금융투자 LIG투자증권 미래에셋생명 하이투자증권 메리츠종합금융증권 삼성생명		
상품의 특징	본 상품은 시가총액 상위 우량주 중에 배당수익률이 높은 블루칩 배당주에 주로 투자되는 주식형 펀드로서, 주식에 80% 이상, 채권에 20% 이하를 투자하고 있습니다. 종합주가지수를 벤치마크로 하여 벤치마크대비 초과성과를 목표로 하고 있습니다. 주식자산은 투자금액의 80% 내외는 블루칩배당주를 편입하며, 나머지는 중소형 고배당주 주식에 투자되고 있습니다. 이를 통해 주식시장 상승 시 높은 수익이 가능한 블루칩주식의 이점과 배당수익을 얻을 수 있고 하락장에서 방어력이 높은 배당주의 이점을 함께 누릴 수 있습니다. 자산의 80% 이상이 주식에 투자되는 특성상 유가, 환율, 금리 등 다양한 거시경제변수와 투자된 기업의 고유위험이 수익률에 영향을 미치는 특성을 가지고 있으며, 커버드콜 전략을 보조적으로 활용하여 추가적인 수익을 추구하고 있으나 주가가 단기적으로 급등할 경우 커버드콜 전략으로 인하여 펀드 수익률 상승이 일정수준으로 제한 될 수 있습니다.		

☞ 위험등급 : 투자대상 자산의 종류 및 위험도 등을 감안하여 1등급(매우 높은 위험) 부터 5등급(매우 낮은 위험) 까지 투자위험 등급을 5단계로 분류함.

☞ 1등급 - 매우 높은 위험, 2등급 - 높은 위험, 3등급 - 중간 위험, 4등급 - 낮은 위험, 5등급 - 매우 낮은 위험

### ▶ 재산현황

(단위 : 원, 좌/주, %)

마이다스 블루칩배당 증권 투자신탁 1호(주식)	전기말	당기말	증감률
자산 총액	212,628,100,683	184,230,112,594	-13.36

부채 총액	22,888,386,907	5,122,606,412	-77.62
순자산총액	189,739,713,776	179,107,506,182	-5.60
기준가격	1,691.59	1,744.88	3.15

(단위 : 원, %)

종류(Class)별 기준가격 현황	전기말	당기말	증감률
마이더스블루칩배당증권투자신탁1호(주)A1	972.62	999.38	2.75
마이더스블루칩배당증권투자신탁1호(주)C1	960.89	985.87	2.60
마이더스블루칩배당증권투자신탁1호(주)C-i	989.65	1,018.97	2.96
마이더스블루칩배당증권투자신탁1호(주)C2	963.26	988.62	2.63
마이더스블루칩배당증권투자신탁1호(주)C3	965.72	991.44	2.66
마이더스블루칩배당증권투자신탁1호(주)C4	968.17	994.26	2.69
마이더스블루칩배당증권투자신탁1호(주)C5	930.87	956.24	2.73

주) 기준가격이란 투자자가 집합투자증권을 입금(매입), 출금(환매)하는 경우 또는 분배금(상환금포함) 수령 시에 적용되는 가격으로 펀드의 순자산총액을 발행된 수익증권 총좌수로 나눈 가격을 말합니다.

주) 위 전기말 기준가격은 결산부기준가격이며, 재투자기준가격은 클래스 A(972.62) 클래스 C1(960.89) 입니다.

### ※ 분배금내역

(단위 : 백만원, 좌)

분배금 기준일	분배금 지급금액	분배후 수탁고	기준가격(원)		비고
			분배금 지급전	분배금 지급후	
해당사항없음					
해당사항없음					
해당사항없음					
해당사항없음					
해당사항없음					
해당사항없음					
해당사항없음					
해당사항없음					

## 2. 운용경과 및 수익률현황

### ▶ 운용경과

지난 분기 펀드수익률은 2.75%(클래스A1기준)이며 비교지수는 3.65% 상승하였습니다. 업종별로 은행, 보험, 증권 등 금융 업종이 강세를 보였던 가운데, 의약품, 전기가스, 종이, 통신, 음식료, 조선, 전기전자 업종 등이 강세를 보였습니다. 동 기간 펀드수익률이 비교지수대비 저조한 성과를 기록한 것은 보유종이던 자동차, 에너지화학, 운수창고, 철강금속 업종 주가가 분기 초반에 비해서 후반으로 갈수록 상대적으로 약세가 심화되었으며, 이들 업종에 대해서 적극적으로 편입비중을 축소 하지 못했기 때문입니다. 종목별로는 한국전력, SK텔레콤, 하나금융지주, 신한지주, SK하이닉스, 대우조선해양, CJ E&M, 파라다이스, GS홈쇼핑, CJ CGV 등의 추가수익률이 동기간 양호하였던 반면, 현대차, 기아차, LG디스플레이, 현대위아, 고려아연, S-OIL, 롯데케미칼, 효성 등의 추가수익률은 상대적으로 부진하였습니다.

### ▶ 투자환경 및 운용계획

국내 고유의 지정학적 리스크와 유럽의 키프러스 사태, 중국의 긴축 정책은 KOSPI 기준으로 2,000pt에 안착하는데 어려움을 주고 있습니다. 1분기가 지나면서 기업들의 실적 발표가 예상되며, 서프라이즈 강도는 업종별로 차이가 나타나겠지만, 크게 나타나기 어려울 것으로 전망합니다. 단기적으로 미국의 재정 관련 협상 진행과 경기에 미치는 영향, 중국의 긴축 정책 영향, 유럽 문제 부각 등에 주목하면서, 연간 실적의 시작된 1분기 기업들의 실적에 대해 중간 업데이트를 충실히 하여, 포트폴리오에 적극적으로 대응할 것입니다. 기본적으로 저성장, 저금리, 차별화된 성장 흐름을 바탕으로 성장 가능성이 높은 업종 및 종목을 중심으로 편입비중을 확대할 계획입니다.

### ▶ 기간수익률

(단위 : %)

구분	최근 1개월	최근 3개월	최근 6개월	최근 9개월	최근 1년	최근 2년	최근 3년	최근 5년	설정일
마이더스 블루칩배당 증권 투자신탁 1호(주식)	4.78	3.15	9.24	13.45	1.65	-1.19	25.87	28.58	105.02
마이더스블루칩배당증권투자신탁1호(주)A1	4.67	2.75	8.38	12.11	0.01	-4.36	19.92	18.54	57.74
마이더스블루칩배당증권투자신탁1호(주)C1	4.62	2.60	8.06	11.61	-0.60	-5.51	17.70	13.98	47.67

마이더스블루칩배당증권투자신탁1호(주)C-i	4.72	2.96	8.83	12.82	0.88	-2.69	-	-	2.67
마이더스블루칩배당증권투자신탁1호(주)C2	4.63	2.63	8.13	11.72	-0.47	-5.28	-	-	2.72
마이더스블루칩배당증권투자신탁1호(주)C3	4.64	2.66	8.20	11.82	-0.34	-5.04	-	-	3.03
마이더스블루칩배당증권투자신탁1호(주)C4	4.65	2.69	8.26	11.93	-0.22	-4.80	-	-	3.34
마이더스블루칩배당증권투자신탁1호(주)C5	4.66	2.73	8.33	12.03	-0.09	-4.56	-	-	-4.38
비교지수	4.37	3.65	7.42	12.15	1.02	0.80	23.63	19.05	52.96

비교지수(Bench Mark) = KOSPI 100%

\* 위 투자실적은 과거 성과를 나타낼 뿐 미래의 운용성과를 보장하는 것은 아닙니다.

▶ 연평균 수익률

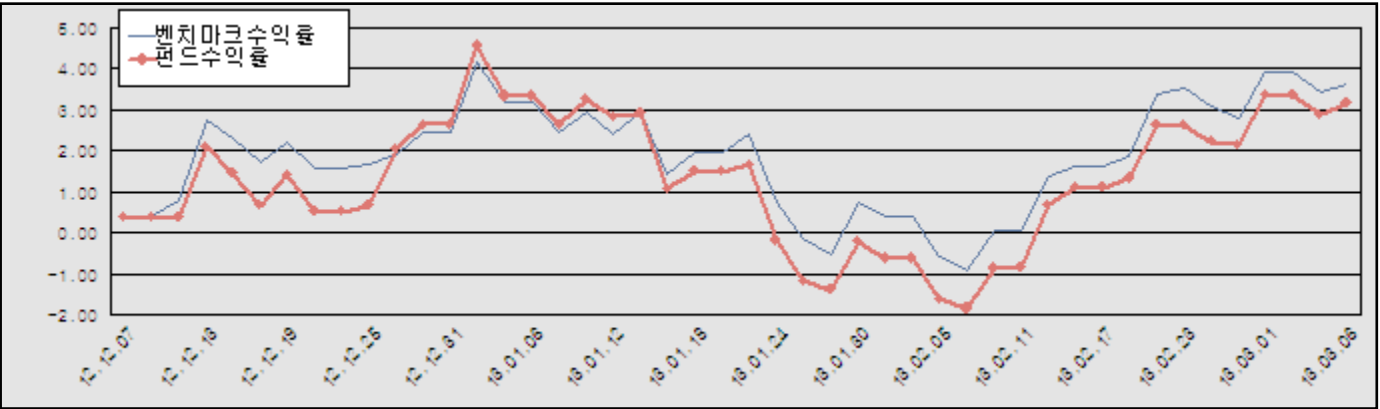
(단위 : %)

구분	최근 1년	최근 2년	최근 3년	최근 5년
마이더스 블루칩배당 증권 투자신탁 1호(주식)	1.65	-0.60	7.97	5.16
마이더스블루칩배당증권투자신탁1호(주)A1	0.01	-2.20	6.24	3.46
마이더스블루칩배당증권투자신탁1호(주)C1	-0.60	-2.80	5.58	2.65
마이더스블루칩배당증권투자신탁1호(주)C-i	0.88	-1.35	-	-
마이더스블루칩배당증권투자신탁1호(주)C2	-0.47	-2.67	-	-
마이더스블루칩배당증권투자신탁1호(주)C3	-0.34	-2.55	-	-
마이더스블루칩배당증권투자신탁1호(주)C4	-0.22	-2.43	-	-
마이더스블루칩배당증권투자신탁1호(주)C5	-0.09	-2.30	-	-
비교지수	1.02	0.40	7.33	3.55

비교지수(Bench Mark) = KOSPI 100%

\* 위 투자실적은 과거 성과를 나타낼 뿐 미래의 운용성과를 보장하는 것은 아닙니다.

마이더스 블루칩배당 증권 투자신탁 1호(주식)



비교지수(Bench Mark) = KOSPI 100%

\* 위 투자실적은 과거 성과를 나타낼 뿐 미래의 운용성과를 보장하는 것은 아닙니다.

▶ 손익현황

마이더스 블루칩배당 증권 투자신탁 1호(주식)

(단위 : 백만원)

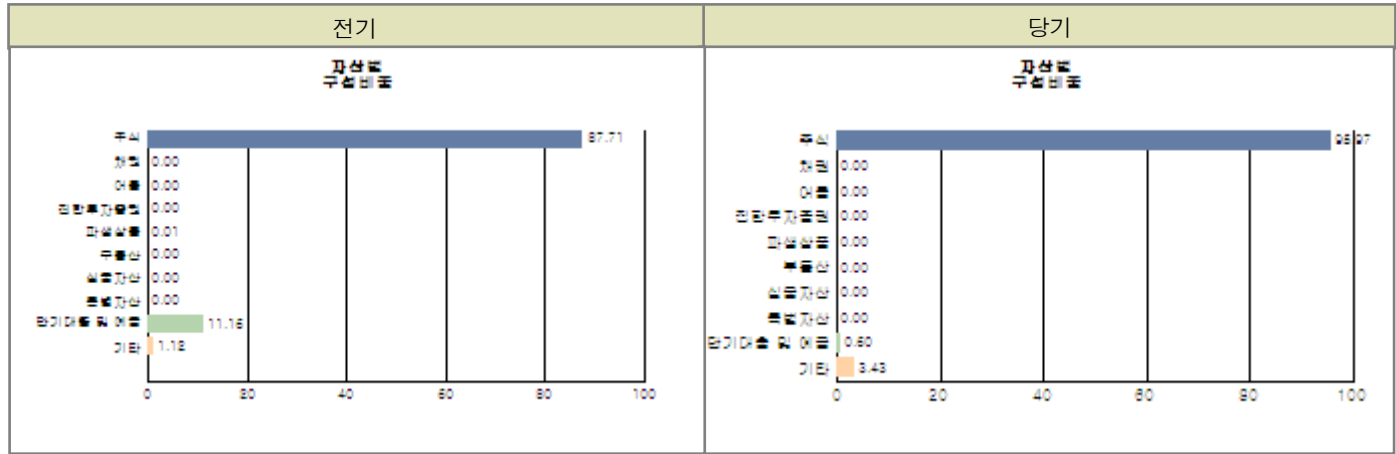
구분	증권				파생상품		부동산	특별자산		단기대출 및 예금	기타	손익합계
	주식	채권	어음	집합투자증권	장내	장외		실물자산	기타			
당기손익	4,214	-	-	-	11	-	-	-	-	14	1,547	5,786
전기손익	10,731	-	-	-	239	-	-	-	-	26	-381	10,615

3. 자산현황

▶ 자산구성현황

통화별 구분	증권				파생상품		부동산	특별자산		단기대출 및 예금	기타	자산총액
	주식	채권	어음 및 기타증권	집합투자 증권	장내	장외		실물자산	기타			
원화	176,226 (95.66)	-	-	-	-	-	-	-	-	1,100 (0.60)	6,308 (3.43)	183,634 (99.69)
합계	176,226 (95.66)	-	-	-	-	-	-	-	-	1,100 (0.60)	6,308 (3.43)	183,634 (99.69)

※ ( )내는 자산총액에 대한 비중. 다만 클래스 펀드인 경우, 클래스운용펀드의 투자비중을 뜻함.



주) 위 자산구성 그래프는 클래스운용펀드 기준의 구성현황입니다.

▶ 업종별, 국가별 투자비중

마이더스 블루칩배당 증권 투자신탁 1호(주식) 주식투자 상위 10종목

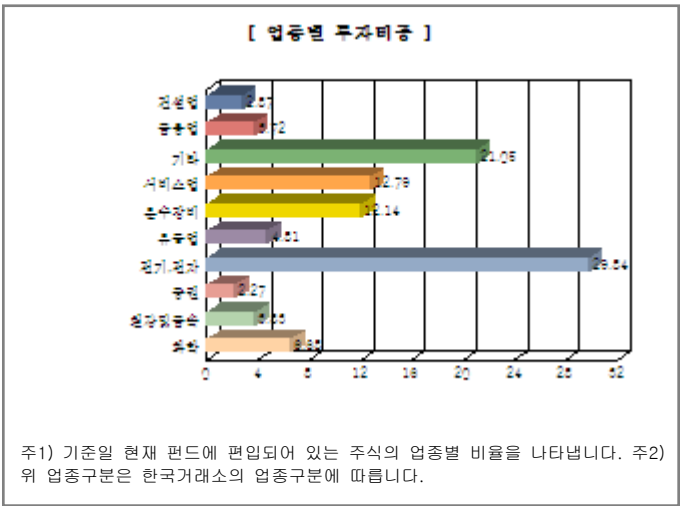
종 목	비 중(%)	종 목	비 중(%)
삼성전자	19.16	현대차	5.32
LG전자	3.82	SK하이닉스	3.29
GS	2.93	SK이노베이션	2.72
대우인터내셔널	2.51	삼성중공업	2.01
LG디스플레이	1.88	S-Oil우	1.61

※ 비중 : 펀드내 주식 총액중 해당 종목이 차지하는 비중

마이더스 블루칩배당 증권 투자신탁 1호(주식) 업종별 투자비중

종 목	비 중(%)	종 목	비 중(%)
전기, 전자	29.84	서비스업	12.79
운수장비	12.14	화학	6.68
유통업	4.81	철강및금속	3.83
금융업	3.72	건설업	2.87
증권	2.27	기타	21.05

※ 비중 : 펀드내 주식 총액중 해당 종목이 차지하는 비중



**▶ 투자대상 상위 10종목**

마이더스 블루칩배당 증권 투자신탁 1호(주식) (단위 : %)

구분	종목명	비중	구분	종목명	비중
1	주식	삼성전자	2	주식	현대차
3	주식	LG전자	4	주식	SK하이닉스
5	주식	GS	6	주식	SK이노베이션
7	주식	대우인터내셔널	8	주식	삼성중공업
9	주식	LG디스플레이	10	주식	S-Oil

※ 비중 : 펀드내 순자산 총액중 해당 종목이 차지하는 비중

\* 보다 상세한 투자대상자산 내역은 금융투자협회 전자공시사이트의 펀드 분기영업보고서 및 결산보고서를 참고하실 수 있습니다. (인터넷주소 <http://dis.kofia.or.kr>) 단, 협회 전자공시사이트에서 조회한 분기영업보고서 및 결산보고서는 본 자산운용보고서와 작성기준일이 상이할 수 있습니다.

**▼ 각 자산별 보유종목 내역**

**▶ 주식**

**■ 상위 5개 종목**

마이더스 블루칩배당 증권 투자신탁 1호(주식) (단위 : 주, 원, %)

종목	보유수량	평가금액	비중
삼성전자	21,645	33,766,200,000	19.16
현대차	43,108	9,375,990,000	5.32
LG전자	87,235	6,734,542,000	3.82
SK하이닉스	206,940	5,794,320,000	3.29
GS	77,739	5,169,643,500	2.93

※ 비중 : 펀드내 주식 총액중 해당 종목이 차지하는 비중

**■ 총 발행수량의 1% 초과 종목**

마이더스 블루칩배당 증권 투자신탁 1호(주식)

종목	보유수량	평가금액	비중 ※	비고 ※※
S-Oil	47,777	2,833,176,100	1.61	1.19

※비중 : 해당 종목의 포트폴리오 내 비중 ※※비고 : 해당 종목의 보유지분

**▶ 채권**

해당사항 없음

**▶ 어음**

해당사항 없음

▶ 집합투자증권

해당사항 없음

▶ 장내파생상품

해당사항 없음

▶ 장외파생상품

해당사항 없음

▶ 부동산(임대)

해당사항 없음

▶ 부동산(자금대여 및 차입)

해당사항 없음

▶ 특별자산

해당사항 없음

▶ 유동성

마이더스 블루칩배당 증권 투자신탁 1호(주식)

종류	금융기관	대출(예금)일자	대출(예금)액	적용금리	만기일	비고
콜 2일물 2.57	신한은행	2013-03-05	1,100,154,904	2.57	2013-03-07	

※ 상위 5개 종목만 기재함.

▶ 기타

해당사항 없음

### 4. 투자운용전문인력 현황

▶ 운용전문인력

(단위 : 개, 백만원)

성명	운용개시일	직위	운용중인 다른 펀드 현황		주요 경력 및 운용내역(최근5년)	협회등록번호
			펀드 수	운용 규모		
허필석	2005-12-07	대표이사	9	91,360	서울대학교 대학원 경영학석사, KAIST Techno MBA, CFA, 장기신용은행 금융공학팀, 삼성증권 자금부, 現 마이더스에셋자산운용 대표이사 ☞ 주요운용펀드: 마이더스블루칩배당증권투자신탁1호(주식)	2109000325
오남훈	2012-05-02	운용역	5	93,982	서울대학교 전기공학부, 대우증권, 現 마이더스에셋자산운용 주식운용본부 과장 ☞ 주요운용펀드: 마이더스블루칩배당증권투자신탁1호(주식)	2109001266

주) 성명이 굵은 글씨로 표시된 것이 책임운용전문인력이며, '책임운용전문인력'이란 운용전문인력 중 투자전략수립 및 투자 의사결정 등에 있어 주도적이고 핵심적인 역할을 수행하는 자를 말합니다.

※ 성과보수가 있는 펀드 및 투자일임계약 운용규모

허필석 : 없음

오남훈 : 없음

## 5. 비용현황

### ▶ 보수 및 비용 지급현황

마이다스 블루칩배당 증권 투자신탁 1호(주식)

(단위 : 백만원,%)

구분	전기		당기		비고
	금액	비율(%)*	금액	비율(%)*	
자산운용사	-	-	-	-	
판매회사	-	-	-	-	
펀드재산보관(신탁업자)	-	-	-	-	
일반사무관리회사	-	-	-	-	
보수 합계	-	-	-	-	
기타비용**	0	0.00	1	0.00	
매매/중개수수료	278	0.16	277	0.15	
증권거래세	381	0.22	391	0.21	

마이다스블루칩배당증권투자신탁1호(주)A1

(단위 : 백만원,%)

구분	전기		당기		비고
	금액	비율(%)*	금액	비율(%)*	
자산운용사	144	0.16	131	0.16	
판매회사	200	0.22	181	0.22	
펀드재산보관(신탁업자)	7	0.01	6	0.01	
일반사무관리회사	4	0.00	4	0.00	
보수 합계	355	0.40	322	0.39	
기타비용**	1	0.00	1	0.00	
매매/중개수수료	-	-	-	-	
증권거래세	-	-	-	-	

마이다스블루칩배당증권투자신탁1호(주)C1

(단위 : 백만원,%)

구분	전기		당기		비고
	금액	비율(%)*	금액	비율(%)*	
자산운용사	0	0.16	0	0.16	
판매회사	1	0.37	1	0.37	
펀드재산보관(신탁업자)	0	0.01	0	0.01	
일반사무관리회사	0	0.00	0	0.00	
보수 합계	1	0.55	1	0.54	
기타비용**	0	0.00	0	0.00	
매매/중개수수료	-	-	-	-	
증권거래세	-	-	-	-	

마이다스블루칩배당증권투자신탁1호(주)C-i

(단위 : 백만원,%)

구분	전기		당기		비고
	금액	비율(%)*	금액	비율(%)*	
자산운용사	65	0.16	93	0.16	
판매회사	5	0.01	7	0.01	
펀드재산보관(신탁업자)	3	0.01	4	0.01	
일반사무관리회사	2	0.00	3	0.00	
보수 합계	75	0.19	108	0.18	
기타비용**	0	0.00	0	0.00	
매매/중개수수료	-	-	-	-	
증권거래세	-	-	-	-	

마이다스블루칩배당증권투자신탁1호(주)C2

(단위 : 백만원,%)

구분	전기		당기		비고
	금액	비율(%)*	금액	비율(%)*	
자산운용사	1	0.16	1	0.16	
판매회사	3	0.34	2	0.34	
펀드재산보관(신탁업자)	0	0.01	0	0.01	
일반사무관리회사	0	0.00	0	0.00	
보수 합계	4	0.52	3	0.51	
기타비용**	0	0.00	0	0.00	
매매/중개수수료	-	-	-	-	
증권거래세	-	-	-	-	

마이다스블루칩배당증권투자신탁1호(주)C3

(단위 : 백만원,%)

구분	전기		당기		비고
	금액	비율(%)*	금액	비율(%)*	
자산운용사	2	0.16	1	0.16	
판매회사	4	0.31	2	0.31	
펀드재산보관(신탁업자)	0	0.01	0	0.01	
일반사무관리회사	0	0.00	0	0.00	
보수 합계	6	0.49	4	0.48	
기타비용**	0	0.00	0	0.00	
매매/중개수수료	-	-	-	-	
증권거래세	-	-	-	-	

마이다스블루칩배당증권투자신탁1호(주)C4

(단위 : 백만원,%)

구분	전기		당기		비고
	금액	비율(%)*	금액	비율(%)*	
자산운용사	2	0.16	2	0.16	
판매회사	4	0.28	4	0.28	
펀드재산보관(신탁업자)	0	0.01	0	0.01	
일반사무관리회사	0	0.00	0	0.00	
보수 합계	6	0.46	7	0.45	
기타비용**	0	0.00	0	0.00	
매매/중개수수료	-	-	-	-	
증권거래세	-	-	-	-	

마이다스블루칩배당증권투자신탁1호(주)C5

(단위 : 백만원,%)

구분	전기		당기		비고
	금액	비율(%)*	금액	비율(%)*	
자산운용사	69	0.16	64	0.16	
판매회사	106	0.25	98	0.25	
펀드재산보관(신탁업자)	3	0.01	3	0.01	
일반사무관리회사	2	0.00	2	0.00	
보수 합계	180	0.42	167	0.42	
기타비용**	0	0.00	0	0.00	
매매/중개수수료	-	-	-	-	
증권거래세	-	-	-	-	

\* 펀드의 순자산평잔 대비 비율

\*\* 기타비용이란 회계감사비용, 증권 등의 예약 및 결제비용 등 펀드에서 경상적/반복적으로 지출된 비용으로서 매매/중개수수료는 제외한 것입니다.

▶ 총보수비용 비율

마이다스 블루칩배당 증권 투자신탁 1호(주식)

(단위 : 연환산, %)

구분	해당 펀드		상위펀드 비용 합산	
	총보수,비용비율	매매,중개수수료 비율	합성 총보수,비용비율	매매,중개수수료 비율
전기	0.00	0.64	0.00	0.64
당기	0.00	0.61	0.00	0.61



마이다스블루칩배당증권투자신탁1호(주)A1

(단위 : 연환산, %)

구분	해당 펀드		상위펀드 비용 합산	
	총보수,비용비율	매매,중개수수료 비율	합성 총보수,비용비율	매매,중개수수료 비율
전기	1.60	0.00	1.60	0.63
당기	1.60	0.00	1.60	0.61

마이다스블루칩배당증권투자신탁1호(주)C1

(단위 : 연환산, %)

구분	해당 펀드		상위펀드 비용 합산	
	총보수,비용비율	매매,중개수수료 비율	합성 총보수,비용비율	매매,중개수수료 비율
전기	2.20	0.00	2.20	0.66
당기	2.20	0.00	2.20	0.61

마이다스블루칩배당증권투자신탁1호(주)C-i

(단위 : 연환산, %)

구분	해당 펀드		상위펀드 비용 합산	
	총보수,비용비율	매매,중개수수료 비율	합성 총보수,비용비율	매매,중개수수료 비율
전기	0.75	0.00	0.75	0.64
당기	0.75	0.00	0.75	0.61

마이다스블루칩배당증권투자신탁1호(주)C2

(단위 : 연환산, %)

구분	해당 펀드		상위펀드 비용 합산	
	총보수,비용비율	매매,중개수수료 비율	합성 총보수,비용비율	매매,중개수수료 비율
전기	2.08	0.00	2.08	0.63
당기	2.08	0.00	2.08	0.60

마이다스블루칩배당증권투자신탁1호(주)C3

(단위 : 연환산, %)

구분	해당 펀드		상위펀드 비용 합산	
	총보수,비용비율	매매,중개수수료 비율	합성 총보수,비용비율	매매,중개수수료 비율
전기	1.95	0.00	1.95	0.62
당기	1.95	0.00	1.95	0.62

마이다스블루칩배당증권투자신탁1호(주)C4

(단위 : 연환산, %)

구분	해당 펀드		상위펀드 비용 합산	
	총보수,비용비율	매매,중개수수료 비율	합성 총보수,비용비율	매매,중개수수료 비율
전기	1.83	0.00	1.83	0.64
당기	1.83	0.00	1.83	0.61

마이다스블루칩배당증권투자신탁1호(주)C5

(단위 : 연환산, %)

구분	해당 펀드		상위펀드 비용 합산	
	총보수,비용비율	매매,중개수수료 비율	합성 총보수,비용비율	매매,중개수수료 비율
전기	1.70	0.00	1.70	0.63
당기	1.70	0.00	1.70	0.61

주1) 총보수·비용비율(Total Expense Ratio)이란 운용보수 등 펀드에서 부담하는 '보수'와 '기타비용' 총액을 순자산 연평잔(보수,비용 차감전 기준)으로 나눈 비율로서 해당 운용기간 중 투자자가 부담한 총 보수,비용수준을 나타냅니다.

주2) 매매/중개수수료 비율이란 매매/중개수수료를 순자산 연평잔액(보수,비용 차감전 기준)으로 나눈 비율로서 해당 운용기간 중 투자자가 부담한 매매/중개수수료의 수준을 나타냅니다.

## 6. 투자자산매매내역

### ▶ 매매주식규모 및 회전을

마이다스 블루칩배당 증권 투자신탁 1호(주식)

(단위 : 주,원,%)

매수		매도		매매회전율	
수량	금액	수량	금액	3개월	연환산
3,741,177	115,762,539,320	2,842,608	130,398,823,595	72.52	297.43

※ 매매회전율이란 해당 운용기간 중 매도한 주식가격의 총액을 그 해당 운용기간 중 보유한 주식의 평균가액으로 나눈 비율.

※ 매매회전율이 높을 경우 매매거래수수료(0.1%내외) 및 증권거래세(매도시 0.3%) 발생으로 실제 투자자가 부담하게 되는 펀드비용이 증가합니다.

▶ 최근 3분기 매매회전을 추이

마이더스 블루칩배당 증권 투자신탁 1호(주식)

(단위 : %)

2012-12-07 ~ 2013-03-06	2012-09-07 ~ 2012-12-06	2012-06-07 ~ 2012-09-06
72.52	73.75	100.68