

펀드명 : 마이다스 2Star 증권투자신탁W-1(ELS-파생)

공시일: 2013-02-13

1. 계약금액

(단위: 백만원)

구분	거래대상	거래유형	매수(1)	매도(2)	순포지션(1-2)	비고
신규	주식	ELS	0	0	0	장외
누계	주식	ELS	3,069		3,069	장외
합계			3,069		3,069	장외

2. 파생상품 거래에 따른 만기 손익구조

- (1) 기초자산: KOSPI200 Index, KT
- (2) 발행일: 2010년 03월 23일
- (3) 만기일: 2013년 03월 21일
- (4) 최초기준주가: 2010년 03월 22일
- (5) 최종기준주가: 2013년 03월 19일
- (6) 평가기간: 최초기준주가 결정일 이후부터 최종기준주가 결정일까지
- (7) 추가연계증권 발행사: 신한금융투자

[그림A] 조기(만기) 상환 조건 충족시



[그림B] 조기(만기) 상환 조건을 충족하지 못하고 만기시



3. 시나리오법에 의한 손익변동

(단위: 백만원)

마이다스 2Star 증권투자신탁W-1(ELS-파생) 0

4. 최대손실금액 (VaR: 99%, 10일)

(단위: 백만원)

마이다스 2Star 증권투자신탁W-1(ELS-파생) 2

펀드명 : 마이다스 2Star 증권투자신탁W-2(ELS-파생)

공시일: 2013-02-13

1. 계약금액

(단위: 백만원)

구분	거래대상	거래유형	매수(1)	매도(2)	순포지션(1-2)	비고
신규	주식	ELS	0	0	0	장외
누계	주식	ELS	1,688		1,688	장외
합계			1,688		1,688	장외

2. 파생상품 거래에 따른 만기 손익구조

- (1) 기초자산: SK에너지, SK텔레콤
- (2) 발행일: 2010년 03월 23일
- (3) 만기일: 2013년 03월 21일
- (4) 최초기준주가: 2010년 03월 22일
- (5) 최종기준주가: 2013년 03월 19일
- (6) 평가기간: 최초기준주가 결정일 이후부터 최종기준주가 결정일까지
- (7) 추가연계증권 발행사: 신한금융투자



3. 시나리오법에 의한 손익변동

(단위: 백만원)

마이다스 2Star 증권투자신탁W-2(ELS-파생) 216

4. 최대손실금액 (VaR: 99%, 10일)

(단위: 백만원)

마이다스 2Star 증권투자신탁W-2(ELS-파생) 368

펀드명 : 마이더스 2Star 증권투자신탁W-3(ELS-파생)

공시일: 2013-02-13

1. 계약금액

(단위: 백만원)

구분	거래대상	거래유형	매수(1)	매도(2)	순포지션(1-2)	비고
신규	주식	ELS	0	0	0	장외
누계	주식	ELS	6,818		6,818	장외
합계			6,818		6,818	장외

2. 파생상품 거래에 따른 만기 손익구조

- (1) 기초자산 : LG전자, SK텔레콤
- (2) 발행일 : 2010년 04월 20일
- (3) 만기일 : 2013년 04월 18일
- (4) 최초기준주가 : 2010년 04월 19일
- (5) 최종기준주가 : 2013년 04월 16일
- (6) 평가기간 : 최초기준주가 결정일 이후부터 최종기준주가 결정일까지
- (7) 추가연계증권 발행사 : 대신증권



3. 시나리오법에 의한 손익변동

(단위: 백만원)

마이더스 2Star 증권투자신탁W-3(ELS-파생) 0

4. 최대손실금액 (VaR: 99%, 10일)

(단위: 백만원)

마이더스 2Star 증권투자신탁W-3(ELS-파생) 0

펀드명 : 마이다스2Star 증권투자신탁K-1(ELS-파생)

공시일: 2013-02-13

1. 계약금액

(단위: 백만원)

구분	거래대상	거래유형	매수(1)	매도(2)	순포지션(1-2)	비고
신규	주식	ELS	0	0	0	장외
누계	주식	ELS	2,226		2,226	장외
합계			2,226		2,226	장외

2. 파생상품 거래에 따른 만기 손익구조



3. 시나리오법에 의한 손익변동

(단위: 백만원)

마이다스2Star 증권투자신탁K-1(ELS-파생)	424
-----------------------------	-----

4. 최대손실금액 (VaR: 99%, 10일)

(단위: 백만원)

마이다스2Star 증권투자신탁K-1(ELS-파생)	671
-----------------------------	-----

펀드명 : 마이다스2Index증권프리미어KH-2(ELS-파생)

공시일: 2013-02-13

1. 계약금액

(단위: 백만원)

구분	거래대상	거래유형	매수(1)	매도(2)	순포지션(1-2)	비고
신규	주식	ELS	0	0	0	장외
누계	주식	ELS	30,518		30,518	장외
합계			30,518		30,518	장외

2. 파생상품 거래에 따른 만기 손익구조

2. 파생상품거래에 따른 만기시점의 손익구조

- (1) 기초자산: HangSeng China Enterprises Index, KOSPI200 Index
- (2) 발행일: 2011년 04월 05일
- (3) 만기일: 2014년 04월 03일
- (4) 최초기준주가: 2011년 04월 05일
- (5) 최종기준주가: 년 월 일
- (6) 평가기간: 최초기준주가 결정일 이후부터 최종기준주가 결정일까지
- (7) 추가연계증권 발행사: 신한금융투자

○ 중도상환의 경우



○ 만기상환의 경우



3. 시나리오법에 의한 손익변동

(단위: 백만원)

마이다스2Index증권프리미어KH-2(ELS-파생) **3,272**

4. 최대손실금액 (VaR: 99%, 10일)

(단위: 백만원)

마이다스2Index증권프리미어KH-2(ELS-파생) **1,963**

펀드명 : 마이다스2Star 증권투자신탁프리HL-1(ELS-파

공시일: 2013-02-13

1. 계약금액

(단위: 백만원)

구분	거래대상	거래유형	매수(1)	매도(2)	순포지션(1-2)	비고
신규	주식	ELS	0	0	0	장외
누계	주식	ELS	6,626		6,626	장외
합계			6,626		6,626	장외

2. 파생상품 거래에 따른 만기 손익구조

- (1) 기초자산 : HangSeng China Enterprises Index, LG화학, 신한금융투자, 대우증권, 우리투자증권
- (2) 발행일 : 2011년 05월 09일
- (3) 만기일 : 2014년 04월 30일
- (4) 최초기준주가 : 2011년 05월 06일이전 3 일의 각 기초자산의 증가의 산술평균
- (5) 최종기준주가 : 2014년 04월 28일이전 3 일의 각 기초자산의 증가의 산술평균
- (6) 평가기간 : 최초기준주가 결정일 이후부터 최종기준주가 결정일까지
- (7) 추가연계증권 발행사 : 신한금융투자



3. 시나리오법에 의한 손익변동

(단위: 백만원)

마이다스2Star 증권투자신탁프리HL-1(ELS-파) 762

4. 최대손실금액 (VaR: 99%, 10일)

(단위: 백만원)

마이다스2Star 증권투자신탁프리HL-1(ELS-파) 1,342

펀드명 : 마이다스2Index증권프리미어KH-3(ELS-파생)

공시일: 2013-02-13

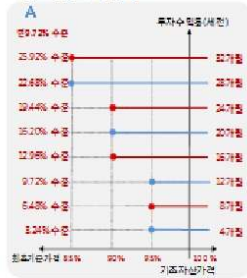
1. 계약금액

(단위: 백만원)

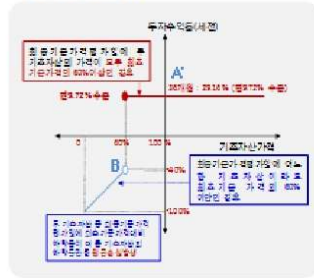
구분	거래대상	거래유형	매수(1)	매도(2)	순포지션(1-2)	비고
신규	주식	ELS	0	0	0	장외
누계	주식	ELS	4,359		4,359	장외
합계			4,359		4,359	장외

2. 파생상품 거래에 따른 만기 손익구조

○ 증대상황의 경우



○ 만기상황의 경우



- (1) 기초자산 : HangSeng China Enterprises Index, KOSPI200 Index
- (2) 발행일 : 2011년 07월 01일
- (3) 만기일 : 2014년 06월 27일
- (4) 최초기준주가 : 2011년 06월 30일
- (5) 최종기준주가 : 2014년 06월 25일
- (6) 평가기간 : 최초기준주가 결정일 이후부터 최종기준주가 결정일까지
- (7) 추가연계증권 발행사 : 신한금융투자

3. 시나리오법에 의한 손익변동

(단위: 백만원)

마이다스2Index증권프리미어KH-3(ELS-파생) **407**

4. 최대손실금액 (VaR: 99%, 10일)

(단위: 백만원)

마이다스2Index증권프리미어KH-3(ELS-파생) **374**

펀드명 : 마이다스2Index증권프리미어KH-4(ELS-파생)

공시일: 2013-02-13

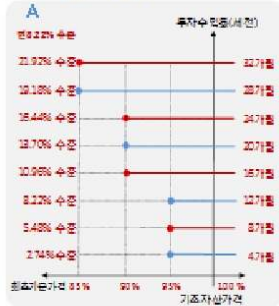
1. 계약금액

(단위: 백만원)

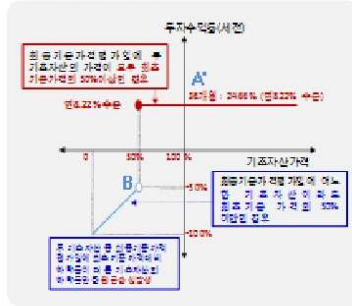
구분	거래대상	거래유형	매수(1)	매도(2)	순포지션(1-2)	비고
신규	주식	ELS	0	0	0	장외
누계	주식	ELS	1,668		1,668	장외
합계			1,668		1,668	장외

2. 파생상품 거래에 따른 만기 손익구조

○ 증도상환의 경우



○ 만기상환의 경우



- (1) 기초자산 : HangSeng China Enterprises Index, KOSPI200 Index
- (2) 발행일 : 2011년 07월 01일
- (3) 만기일 : 2014년 06월 27일
- (4) 최초기준주가 : 2011년 06월 30일
- (5) 최종기준주가 : 2014년 06월 25일
- (6) 평가기간 : 최초기준주가 결정일 이후부터 최종기준주가 결정일까지
- (7) 추가연계증권 발행사 : 신한금융투자

3. 시나리오법에 의한 손익변동

(단위: 백만원)

마이다스2Index증권프리미어KH-4(ELS-파생) **78**

4. 최대손실금액 (VaR: 99%, 10일)

(단위: 백만원)

마이다스2Index증권프리미어KH-4(ELS-파생) **30**

펀드명 : 마이다스 2Index 증권투자신탁 KH-4(ELS파)

공시일: 2013-02-13

1. 계약금액

(단위: 백만원)

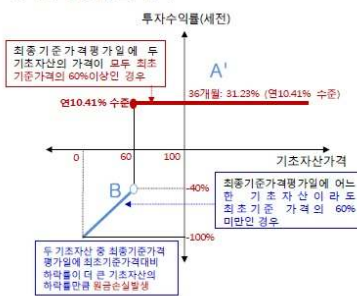
구분	거래대상	거래유형	매수(1)	매도(2)	순포지션(1-2)	비고
신규	주식	ELS	0	6	-6	장외
누계	주식	ELS	14,379		14,379	장외
합계			14,379		14,379	장외

2. 파생상품 거래에 따른 만기 손익구조

○ 중도상환의 경우



○ 만기상환의 경우



- (1) 기초자산 : HangSeng China Enterprises Index, KOSPI200 Index
- (2) 발행일 : 2011년 07월 19일
- (3) 만기일 : 2014년 07월 17일
- (4) 최초기준주가 : 2011년 07월 18일
- (5) 최종기준주가 : 2014년 07월 15일
- (6) 평가기간 : 최초기준주가 결정일 이후부터 최종기준주가 결정일까지
- (7) 추가연계증권 발행사 : 신한금융투자

3. 시나리오법에 의한 손익변동

(단위: 백만원)

마이다스 2Index 증권투자신탁 KH-4(ELS파) 1,118

4. 최대손실금액 (VaR: 99%, 10일)

(단위: 백만원)

마이다스 2Index 증권투자신탁 KH-4(ELS파) 924

펀드명 : 마이다스2Index증권프리미어KH-5(ELS-파생)

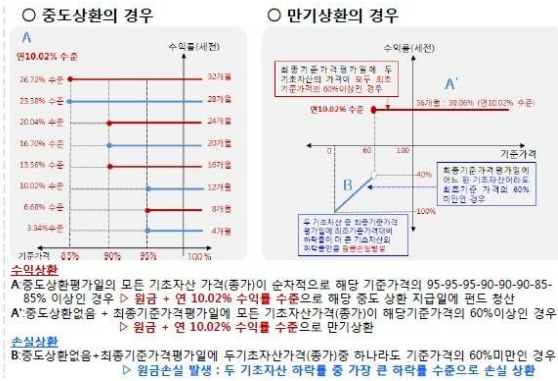
공시일: 2013-02-13

1. 계약금액

(단위: 백만원)

구분	거래대상	거래유형	매수(1)	매도(2)	순포지션(1-2)	비고
신규	주식	ELS	0	0	0	장외
누계	주식	ELS	9,739		9,739	장외
합계			9,739		9,739	장외

2. 파생상품 거래에 따른 만기 손익구조



- (1) 기초자산 : HangSeng China Enterprises Index, KOSPI200 Index
- (2) 발행일 : 2011년 08월 02일
- (3) 만기일 : 2014년 07월 31일
- (4) 최초기준주가 : 2011년 08월 01일
- (5) 최종기준주가 : 2014년 07월 29일
- (6) 평가기간 : 최초기준주가 결정일 이후부터 최종기준주가 결정일까지
- (7) 주가연계증권 발행사 : 신한금융투자

3. 시나리오법에 의한 손익변동

(단위: 백만원)

마이다스2Index증권프리미어KH-5(ELS-파생) **833**

4. 최대손실금액 (VaR: 99%, 10일)

(단위: 백만원)

마이다스2Index증권프리미어KH-5(ELS-파생) **519**

펀드명 : 마이다스2Index증권프리미어KH-6(ELS-파생)

공시일: 2013-02-13

1. 계약금액

(단위: 백만원)

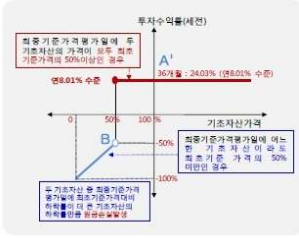
구분	거래대상	거래유형	매수(1)	매도(2)	순포지션(1-2)	비고
신규	주식	ELS	0	0	0	장외
누계	주식	ELS	1,308		1,308	장외
합계			1,308		1,308	장외

2. 파생상품 거래에 따른 만기 손익구조

○ 중도상환의 경우



○ 만기상환의 경우



수익상환

A: 중도상환평가일의 모든 기초자산 가격(종가)이 순차적으로 해당 기준가격의 95-95-90-90-90-85-85% 이상인 경우 > 원금 + 연 8.01% 수익률 수준으로 해당 중도 상환 지급일에 펀드 자산
 A': 중도상환없음 + 최종기준가격평가일에 모든 기초자산가격(종가)이 해당기준가격의 50%이상인 경우 > 원금 + 연 8.01% 수익률 수준으로 만기상환

손실상환

B: 중도상환없음 + 최종기준가격평가일에 두기초자산가격(종가)중 하나라도 기준가격의 50%미만인 경우 > 원금손실 발생 : 두 기초자산 하락률 중 가장 큰 하락률 수준으로 손실 상환

- (1) 기초자산 : HangSeng China Enterprises Index, KOSPI200 Index
- (2) 발행일 : 2011년 08월 02일
- (3) 만기일 : 2014년 07월 31일
- (4) 최초기준주가 : 2011년 08월 01일
- (5) 최종기준주가 : 2014년 07월 29일
- (6) 평가기간 : 최초기준주가 결정일 이후부터 최종기준주가 결정일까지
- (7) 추가연계증권 발행사 : 신한금융투자

3. 시나리오법에 의한 손익변동

(단위: 백만원)

마이다스2Index증권프리미어KH-6(ELS-파생) **77**

4. 최대손실금액 (VaR: 99%, 10일)

(단위: 백만원)

마이다스2Index증권프리미어KH-6(ELS-파생) **31**

펀드명 : 마이다스 2Index 증권투자신탁 KS-1(ELS파)

공시일: 2013-02-13

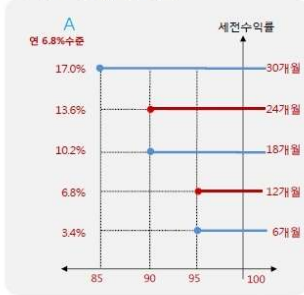
1. 계약금액

(단위: 백만원)

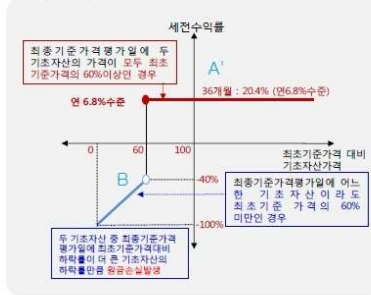
구분	거래대상	거래유형	매수(1)	매도(2)	순포지션(1-2)	비고
신규	주식	ELS	0	0	0	장외
누계	주식	ELS	678		678	장외
합계			678		678	장외

2. 파생상품 거래에 따른 만기 손익구조

○ 중도상환의 경우



○ 만기상환의 경우



- (1) 기초자산 : KOSPI200 Index, S&P500
- (2) 발행일 : 2012년 08월 21일
- (3) 만기일 : 2015년 08월 20일
- (4) 최초기준주가 : 2012년 08월 20일
- (5) 최종기준주가 : 2015년 08월 17일
- (6) 평가기간 : 최초기준주가 결정일 이후부터 최종기준주가 결정일 까지
- (7) 주가연계증권 발행사 : 신한금융투자

3. 시나리오법에 의한 손익변동

(단위: 백만원)

마이다스 2Index 증권투자신탁 KS-1(ELS파) **34**

4. 최대손실금액 (VaR: 99%, 10일)

(단위: 백만원)

마이다스 2Index 증권투자신탁 KS-1(ELS파) **4**

펀드명 : 마이다스2Index증권프리미어KH-9(ELS-파생)

공시일: 2013-02-13

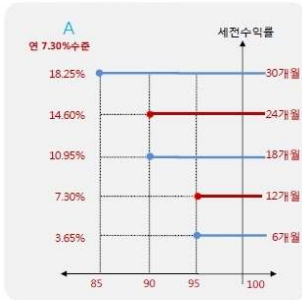
1. 계약금액

(단위: 백만원)

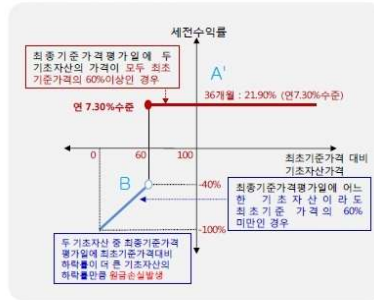
구분	거래대상	거래유형	매수(1)	매도(2)	순포지션(1-2)	비고
신규	주식	ELS	0	0	0	장외
누계	주식	ELS	3,330		3,330	장외
합계			3,330		3,330	장외

2. 파생상품 거래에 따른 만기 손익구조

○ 중도상환의 경우



○ 만기상환의 경우



- (1) 기초자산 : HangSeng China Enterprises Index, KOSPI200 Index
- (2) 발행일 : 2012년 08월 28일
- (3) 만기일 : 2015년 08월 26일
- (4) 최초기준주가 : 2012년 08월 27일
- (5) 최종기준주가 : 2015년 08월 24일
- (6) 평가기간 : 최초기준주가 결정일 이후부터 최종기준주가 결정일까지
- (7) 추가연계증권 발행사 : 신한금융투자

3. 시나리오법에 의한 손익변동

(단위: 백만원)

마이다스2Index증권프리미어KH-9(ELS-파생) **139**

4. 최대손실금액 (VaR: 99%, 10일)

(단위: 백만원)

마이다스2Index증권프리미어KH-9(ELS-파생) **40**

펀드명 : 마이다스2Index증권프리미어KH-10(ELS-파)

공시일: 2013-02-13

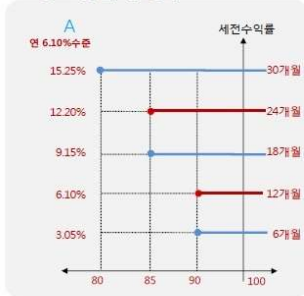
1. 계약금액

(단위: 백만원)

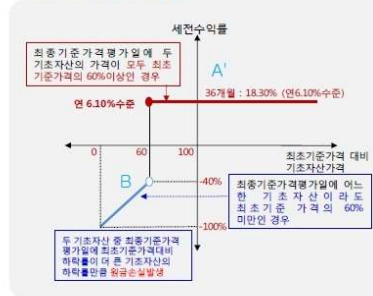
구분	거래대상	거래유형	매수(1)	매도(2)	순포지션(1-2)	비고
신규	주식	ELS	0	0	0	장외
누계	주식	ELS	2,627		2,627	장외
합계			2,627		2,627	장외

2. 파생상품 거래에 따른 만기 손익구조

○ 중도상환의 경우



○ 만기상환의 경우



- (1) 기초자산 : HangSeng China Enterprises Index, KOSPI200 Index
- (2) 발행일 : 2012년 08월 28일
- (3) 만기일 : 2015년 08월 26일
- (4) 최초기준주가 : 2012년 08월 28일
- (5) 최종기준주가 : 년 월 일
- (6) 평가기간 : 최초기준주가 결정일 이후부터 최종기준주가 결정일까지
- (7) 주가연계증권 발행사 : 신한금융투자

3. 시나리오법에 의한 손익변동

(단위: 백만원)

마이다스2Index증권프리미어KH-10(ELS-파) **36**

4. 최대손실금액 (VaR: 99%, 10일)

(단위: 백만원)

마이다스2Index증권프리미어KH-10(ELS-파) **13**

펀드명 : 마이다스 2Index 증권투자신탁 KH-8(ELS파)

공시일: 2013-02-13

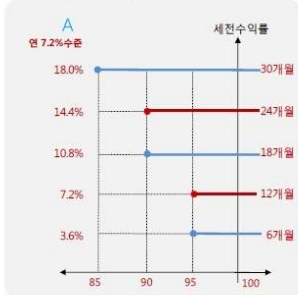
1. 계약금액

(단위: 백만원)

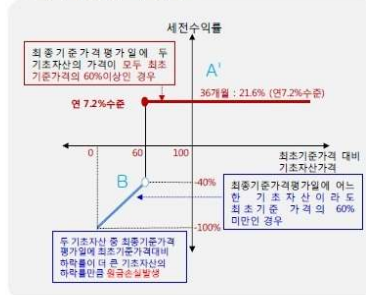
구분	거래대상	거래유형	매수(1)	매도(2)	순포지션(1-2)	비고
신규	주식	ELS	0	0	0	장외
누계	주식	ELS	2,350		2,350	장외
합계			2,350		2,350	장외

2. 파생상품 거래에 따른 만기 손익구조

○ 증도상환의 경우



○ 만기상환의 경우



- (1) 기초자산 : HangSeng China Enterprises Index, KOSPI200 Index
- (2) 발행일 : 2012년 09월 04일
- (3) 만기일 : 2015년 09월 02일
- (4) 최초기준주가 : 2012년 09월 03일
- (5) 최종기준주가 : 2015년 08월 31일
- (6) 평가기간 : 최초기준주가 결정일 이후부터 최종기준주가 결정일까지
- (7) 추가연계증권 발행사 : 신한금융투자

3. 시나리오법에 의한 손익변동

(단위: 백만원)

마이다스 2Index 증권투자신탁 KH-8(ELS파) **91**

4. 최대손실금액 (VaR: 99%, 10일)

(단위: 백만원)

마이다스 2Index 증권투자신탁 KH-8(ELS파) **34**

펀드명 : 마이다스2Index증권프리미어KH-11(ELS-파)

공시일: 2013-02-13

1. 계약금액

(단위: 백만원)

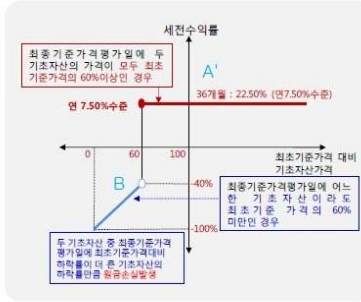
구분	거래대상	거래유형	매수(1)	매도(2)	순포지션(1-2)	비고
신규	주식	ELS	0	0	0	장외
누계	주식	ELS	2,967		2,967	장외
합계			2,967		2,967	장외

2. 파생상품 거래에 따른 만기 손익구조

○ 중도상환의 경우



○ 만기상환의 경우



- (1) 기초자산 : HangSeng China Enterprises Index, KOSPI200 Index
- (2) 발행일 : 2012년 09월 11일
- (3) 만기일 : 2015년 09월 09일
- (4) 최초기준주가 : 2012년 09월 10일
- (5) 최종기준주가 : 2015년 09월 07일
- (6) 평가기간 : 최초기준주가 결정일 이후부터 최종기준주가 결정일까지
- (7) 추가연계증권 발행사 : 신한금융투자

3. 시나리오법에 의한 손익변동

(단위: 백만원)

마이다스2Index증권프리미어KH-11(ELS-파)	121
------------------------------	-----

4. 최대손실금액 (VaR: 99%, 10일)

(단위: 백만원)

마이다스2Index증권프리미어KH-11(ELS-파)	76
------------------------------	----

펀드명 : 마이다스2Index증권프리미어KH-12(ELS-파)

공시일 : 2013-02-13

1. 계약금액

(단위: 백만원)

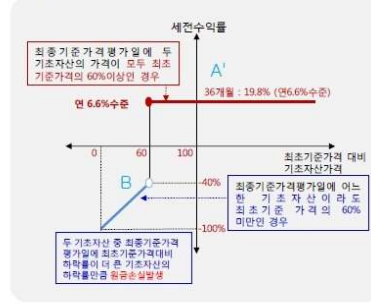
구분	거래대상	거래유형	매수(1)	매도(2)	순포지션(1-2)	비고
신규	주식	ELS	0	0	0	장외
누계	주식	ELS	1,589		1,589	장외
합계			1,589		1,589	장외

2. 파생상품 거래에 따른 만기 손익구조

○ 중도상환의 경우



○ 만기상환의 경우



- (1) 기초자산 : HangSeng China Enterprises Index, KOSPI200 Index
- (2) 발행일 : 2012년 09월 18일
- (3) 만기일 : 2015년 09월 16일
- (4) 최초기준주가 : 2012년 09월 17일
- (5) 최종기준주가 : 2015년 09월 14일
- (6) 평가기간 : 최초기준주가 결정일 이후부터 최종기준주가 결정일 까지
- (7) 추가연계증권 발행사 : 신한금융투자

3. 시나리오법에 의한 손익변동

(단위: 백만원)

마이다스2Index증권프리미어KH-12(ELS-파) **79**

4. 최대손실금액 (VaR: 99%, 10일)

(단위: 백만원)

마이다스2Index증권프리미어KH-12(ELS-파) **64**

펀드명 : 마이다스2Index증권프리미어KH-13(ELS-파)

공시일 : 2013-02-13

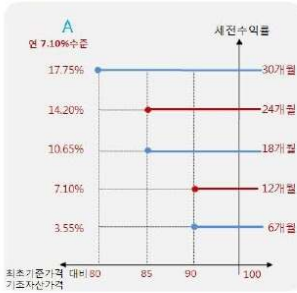
1. 계약금액

(단위: 백만원)

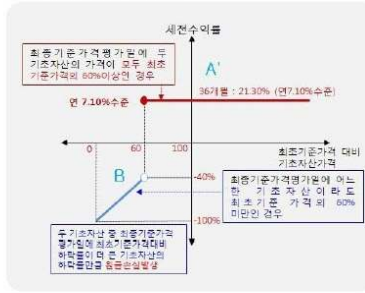
구분	거래대상	거래유형	매수(1)	매도(2)	순포지션(1-2)	비고
신규	주식	ELS	0	0	0	장외
누계	주식	ELS	8,997		8,997	장외
합계			8,997		8,997	장외

2. 파생상품 거래에 따른 만기 손익구조

○ 증도상환의 경우



○ 만기상환의 경우



- (1) 기초자산 : HangSeng China Enterprises Index, KOSPI200 Index
- (2) 발행일 : 2012년 09월 25일
- (3) 만기일 : 2015년 09월 23일
- (4) 최초기준주가 : 2012년 09월 25일
- (5) 최종기준주가 : 년 월 일
- (6) 평가기간 : 최초기준주가 결정일 이후부터 최종기준주가 결정일까지
- (7) 주가연계증권 발행사 : 신한금융투자

3. 시나리오법에 의한 손익변동

(단위: 백만원)

마이다스2Index증권프리미어KH-13(ELS-파) **406**

4. 최대손실금액 (VaR: 99%, 10일)

(단위: 백만원)

마이다스2Index증권프리미어KH-13(ELS-파) **208**