

자 산 운 용 보 고 서

공지사항

고객님이 가입하신 펀드는 『자본시장과 금융투자업에 관한 법률(신규 설정)』의 적용을 받습니다.

이 보고서는 자본시장법에 의해 마이다스 신성장기업포커스증권투자신탁(주식)의 자산운용사인 마이다스에셋자산운용이 작성하여 펀드자산보관자(신탁업자)인 '기업은행'의 확인을 받아 판매회사를 통해 투자자에게 제공됩니다. 다만 일괄 예약된 펀드의 펀드자산보관자(신탁업자) 확인기간은 일괄 예약된 날 이후 기간에 한합니다.

각종 보고서 확인 : 마이다스에셋자산운용 <http://www.midasasset.com>
 금융투자협회 <http://dis.fundservice.net>

1. 펀드의 개요

▶ 기본정보

위험등급 : 1등급

펀드명칭		금융투자협회 펀드코드	
마이다스 신성장기업포커스증권투자신탁(주식)		29552	
마이다스신성장기업포커스증권투자C1(주)		29554	
마이다스신성장기업포커스증권투자Ce(주)		29558	
마이다스신성장기업포커스증권투자A1(주)		29553	
마이다스신성장기업포커스증권투자C2(주)		29555	
마이다스신성장기업포커스증권투자C3(주)		29556	
펀드의 종류	투자신탁/증권(주식형)/추가형/개방형/종류형	최초설정일	2010-09-16
운용기간	3개월(2012-09-16 ~ 2012-12-15)	존속기간	추가형
자산운용사	마이다스에셋자산운용		
펀드재산보관(신탁업자)	기업은행	일반사무관리회사	SC펀드서비스
판매회사	하나대투증권 국민은행 하나은행 메리츠종합금융증권 대구은행 기업은행 한국외환은행 유진투자증권 한화생명 동부증권 KTB투자증권		
상품의 특징	이 투자신탁은 주식형펀드로서 자산의 대부분을 주식에 투자하며, 정량평가(지속가능성장률, 중장기 실적모멘텀)와 리서치팀의 정성평가를 통하여 미래 성장 잠재력이 높을 것으로 판단되는 종목에 집중적으로 투자, 종합주가지수 이상의 운용 성과 달성하는 것을 주목적으로 합니다.		

☞ 위험등급 : 투자대상 자산의 종류 및 위험도 등을 감안하여 1등급(매우 높은 위험) 부터 5등급(매우 낮은 위험) 까지 투자위험 등급을 5단계로 분류함.

☞ 1등급 - 매우 높은 위험, 2등급 - 높은 위험, 3등급 - 중간 위험, 4등급 - 낮은 위험, 5등급 - 매우 낮은 위험

▶ 재산현황

(단위 : 원, 좌/주. %)

마이다스 신성장기업포커스증권투자신탁(주식)	전기말	당기말	증감률
자산 총액	10,095,307,799	9,648,715,080	-4.42
부채 총액	385,551,274	263,650,141	-31.62
순자산총액	9,709,756,525	9,385,064,939	-3.34
기준가격	1,153.01	1,121.78	-2.71

(단위 : 원. %)

종류(Class)별 기준가격 현황	전기말	당기말	증감률
마이다스신성장기업포커스증권투자C1(주)	1,103.01	967.67	-12.27

마이다스신성장기업포커스증권투자Ce(주)	1,116.54	969.09	-13.21
마이다스신성장기업포커스증권투자A1(주)	1,116.37	969.10	-13.19
마이다스신성장기업포커스증권투자C2(주)	1,130.51	968.27	-14.35
마이다스신성장기업포커스증권투자C3(주)	-	1,028.66	-

주) 기준가격이란 투자자가 집합투자증권을 입금(매입), 출금(환매)하는 경우 또는 분배금(상환금포함) 수령 시에 적용되는 가격으로 펀드의 순자산총액을 발행된 수익증권 총좌수로 나눈 가격을 말합니다.

주) 위 전기말 기준가격은 결산부기준가격이며, 재투자기준가격은 클래스 C1(1000.00) 클래스 C(1000.00) 입니다.

2. 운용경과 및 수익률현황

▶ 운용경과

지난 분기 펀드의 수익률은 -3.09%(A1클래스)로 비교지수 대비 2.47% 낮은 성과를 기록하였습니다. 이 기간 동안 펀드가 다소 부진한 수익을 낸 것은 펀드 내 편입 비중이 낮은 유틸리티, 통신, 음식료 등 내수 업종의 종목들은 주가가 큰 폭으로 상승했기 때문입니다. 자동차, 건설, 철강, 화학 등 시장 비중 대비 높은 편입 비중을 유지하고 있던 경기민감주들의 주가 하락도 펀드의 수익률에 부정적으로 작용하였습니다. 개별 종목별로는 씨티씨바이오, 하이트진로, 한국가스공사, SK하이닉스, 현대백화점, LG상사 등의 수익률이 양호하였던 반면, 기아차, NHN, 고려아연, 제닉, 위메이드, KB금융, 호남석유화학 등은 저조한 수익률을 기록하여 펀드의 성과에 부정적인 영향을 미쳤습니다. 지난 분기 펀드는 하나금융지주, 현대백화점, 메리츠증권권을 신규 편입했으며, 위메이드, 제닉 등 단기 실적이 부진한 종목을 편입 제외하였습니다.

▶ 투자환경 및 운용계획

미국의 주택지표 개선세가 지속되고 있는 가운데 소비, 고용 등의 지표가 반등세를 나타내고 있고, 중국 역시 산업생산 등 주요 지표가 점차 개선세를 보이고 있습니다. 유럽의 경우 아직은 부진한 경기 흐름이 이어지고 있으나 스페인, 이탈리아 등 재정 위험국들의 국채 금리가 하향 안정화되고 있고, 2013년 1분기에는 특별한 정치적 이슈가 없다는 점에서 다음 분기 유로존 재정리스크의 부정적 영향은 제한적일 것으로 판단됩니다. 이러한 글로벌 경제의 불확실성 완화 경향과 신정권 출범 이후 미국과 중국을 중심으로 한 경기 부양책 확대 가능성을 고려하면 2013년 1분기 국내 증시는 완만한 상승 흐름을 보여 줄 것으로 전망됩니다. 특히 경제의 안정화 조짐으로 채권의 투자 매력도 감소할 것으로 보여, 향후 국내 증시에는 지속적으로 자금이 유입될 것으로 예상됩니다. 저희는 이러한 시장 전망을 고려하여 펀드의 주식 편입비를 97-99% 수준에서 탄력적으로 유지해 나갈 계획입니다. 업종 별로는 화학, 조선, 건설 등 소재, 산업재 등 경기민감주의 높은 편입비중을 향후에도 계속 유지할 계획이며, 씨티씨바이오 등 중장기 성장매력이 뚜렷한 중소형 종목을 중심으로 신규 종목 발굴을 확대할 생각입니다.

▶ 기간수익률

(단위 : %)

구분	최근 1개월	최근 3개월	최근 6개월	최근 9개월	최근 1년	최근 2년	최근 3년	최근 5년	설정일
마이다스 신성장기업포커스증권투자신탁(주식)	7.26	-2.71	5.43	-3.99	13.48	-3.65	-	-	12.18
마이다스신성장기업포커스증권투자C1(주)	7.10	-3.23	4.32	-5.55	11.07	-7.85	-	-	6.73
마이다스신성장기업포커스증권투자Ce(주)	7.14	-3.09	4.62	-5.12	11.72	-6.71	-	-	8.20
마이다스신성장기업포커스증권투자A1(주)	7.14	-3.09	4.62	-5.12	11.72	-6.72	-	-	8.19
마이다스신성장기업포커스증권투자C2(주)	7.12	-3.17	4.45	-5.37	11.34	-	-	-	9.46
마이다스신성장기업포커스증권투자C3(주)	7.14	-	-	-	-	-	-	-	2.87
비교지수	6.65	-0.62	7.37	-2.38	9.67	-1.11	-	-	9.38

비교지수(Bench Mark) = KOSPI 100%

*** 위 투자실적은 과거 성과를 나타낼 뿐 미래의 운용성과를 보장하는 것은 아닙니다.**

▶ 연평균 수익률

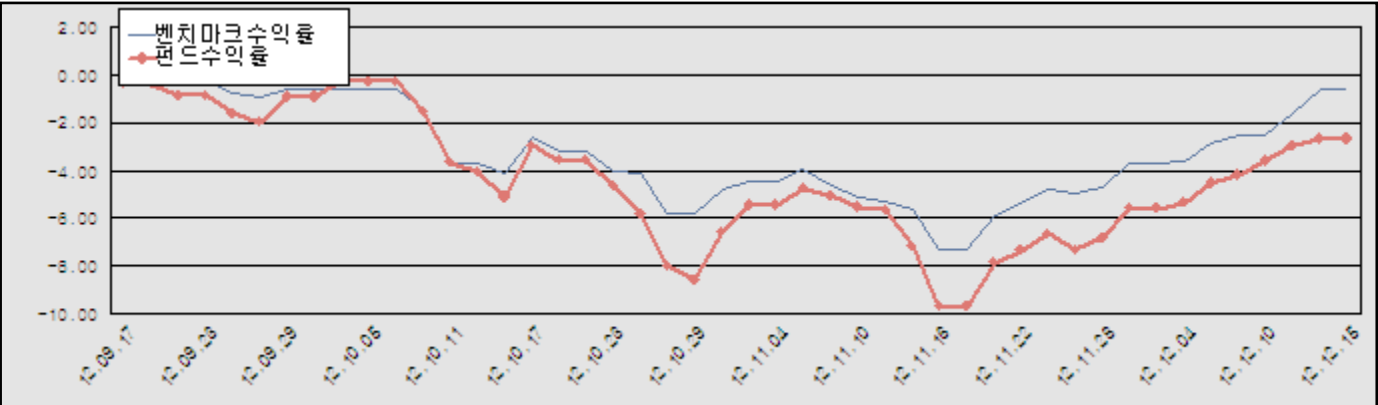
(단위 : %)

구분	최근 1년	최근 2년	최근 3년	최근 5년
마이더스 신성장기업포커스증권투자신탁(주식)	13.48	-1.84	-	-
마이더스신성장기업포커스증권투자C1(주)	11.07	-4.01	-	-
마이더스신성장기업포커스증권투자Ce(주)	11.72	-3.41	-	-
마이더스신성장기업포커스증권투자A1(주)	11.72	-3.42	-	-
마이더스신성장기업포커스증권투자C2(주)	11.34	-	-	-
마이더스신성장기업포커스증권투자C3(주)	-	-	-	-
비교지수	9.67	-0.56	-	-

비교지수(Bench Mark) = KOSPI 100%

* 위 투자실적은 과거 성과를 나타낼 뿐 미래의 운용성과를 보장하는 것은 아닙니다.

마이더스 신성장기업포커스증권투자신탁(주식)



비교지수(Bench Mark) = KOSPI 100%

* 위 투자실적은 과거 성과를 나타낼 뿐 미래의 운용성과를 보장하는 것은 아닙니다.

▶ 손익현황

마이더스 신성장기업포커스증권투자신탁(주식)

(단위 : 백만원)

구분	증권				파생상품		부동산	특별자산		단기대출 및 예금	기타	손익합계
	주식	채권	어음	집합투자증권	장내	장외		실물자산	기타			
당기손익	-240	-	-	-	-	-	-	-	-	1	-15	-254
전기손익	771	-	-	-	-	-	-	-	-	1	-16	756

3. 자산현황

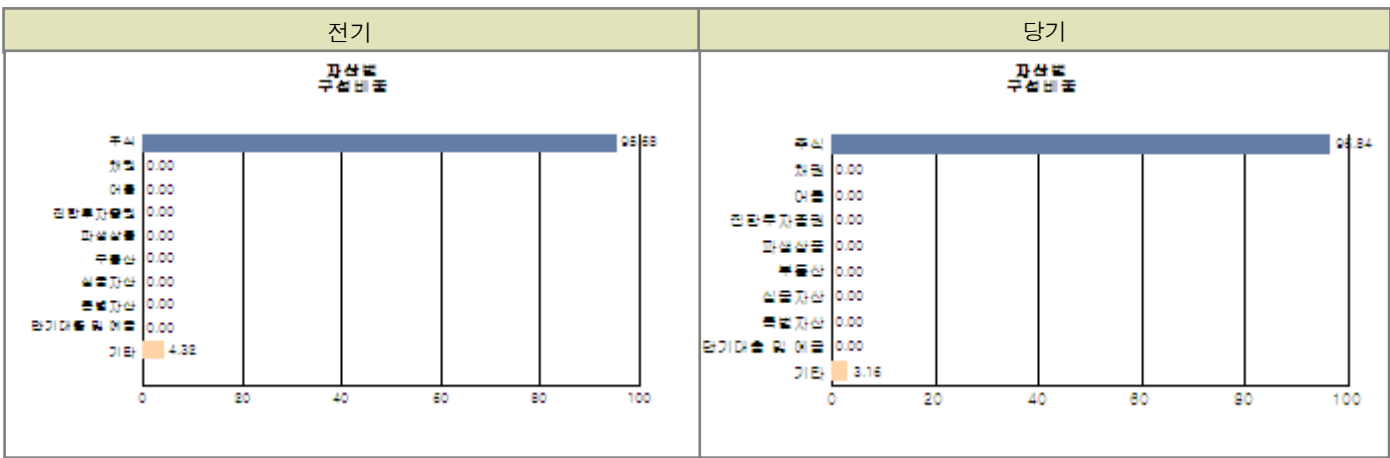
▶ 자산구성현황

마이더스 신성장기업포커스증권투자신탁(주식)

(단위 : 백만원, %)

통화별 구분	증권				파생상품		부동산	특별자산		단기대출 및 예금	기타	자산총액
	주식	채권	어음 및 기타증권	집합투자증권	장내	장외		실물자산	기타			
원화	9,263 (96.00)	-	-	-	-	-	-	-	-	-	303 (3.14)	9,565 (99.14)
합계	9,263 (96.00)	-	-	-	-	-	-	-	-	-	303 (3.14)	9,565 (99.14)

* ()내는 자산총액에 대한 비중. 다만 클래스 펀드인 경우, 클래스운용펀드의 투자비중을 뜻함.



주) 위 자산구성 그래프는 클래스운용펀드 기준의 구성현황 입니다.

▶ 업종별, 국가별 투자비중

마이더스 신성장기업포커스증권투자신탁(주식) 주식투자 상위 10종목

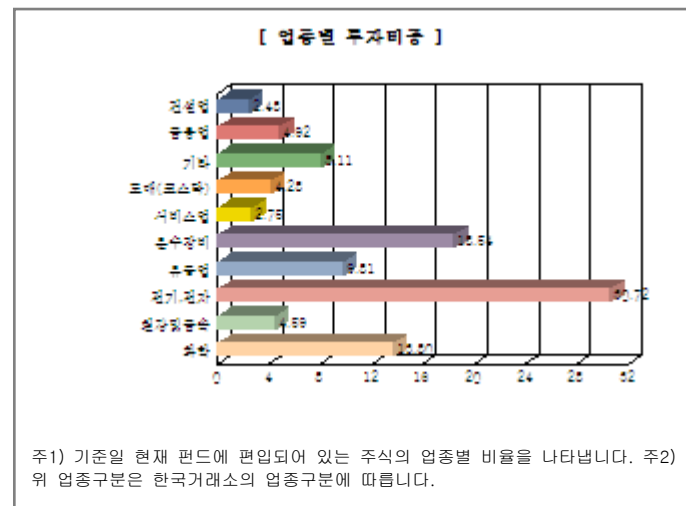
종 목	비 중(%)	종 목	비 중(%)
삼성전자	19.37	LG화학	6.99
기아차	6.86	롯데케미칼	6.81
현대차	6.12	LG상사	5.20
SK하이닉스	4.59	씨티씨바이오	4.28
고려아연	3.29	KB금융	2.85

※ 비중 : 펀드내 주식 총액중 해당 종목이 차지하는 비중

마이더스 신성장기업포커스증권투자신탁(주식) 업종별 투자비중

종 목	비 중(%)	종 목	비 중(%)
전기, 전자	30.72	운수장비	18.54
화학	13.80	유통업	9.81
금융업	4.92	철강및금속	4.59
도매(코스닥)	4.28	서비스업	2.75
건설업	2.48	기타	8.11

※ 비중 : 펀드내 주식 총액중 해당 종목이 차지하는 비중



▶ 투자대상 상위 10종목

마이더스 신성장기업포커스증권투자신탁(주식) (단위 : %)

구분	종목명	비중	구분	종목명	비중		
1	주식	삼성전자	18.59	2	주식	LG화학	6.71

3	주식	기아차	6.59	4	주식	롯데케미칼	6.54
5	주식	현대차	5.88	6	주식	LG상사	4.99
7	주식	SK하이닉스	4.41	8	주식	씨티씨바이오	4.11
9	주식	고려아연	3.16	10	주식	KB금융	2.74

※ 비중 : 펀드내 순자산 총액중 해당 종목이 차지하는 비중

* 보다 상세한 투자대상자산 내역은 금융투자협회 전자공시사이트의 펀드 분기영업보고서 및 결산보고서를 참고하실 수 있습니다.
(인터넷주소 <http://dis.kofia.or.kr>) 단, 협회 전자공시사이트에서 조회한 분기영업보고서 및 결산보고서는 본 자산운용보고서와 작성기준일이 상이할 수 있습니다.

▼ 각 자산별 보유종목 내역

▶ 주식

■ 상위 5개 종목

마이더스 신성장기업포커스증권투자신탁(주식)

(단위 : 주,원,%)

종목	보유수량	평가금액	비중
삼성전자	1,184	1,793,760,000	19.37
LG화학	1,974	647,472,000	6.99
기아차	10,351	635,551,400	6.86
롯데케미칼	2,619	631,179,000	6.81
현대차	2,470	566,865,000	6.12

※ 비중 : 펀드내 주식 총액중 해당 종목이 차지하는 비중

▶ 채권

해당사항 없음

▶ 어음

해당사항 없음

▶ 집합투자증권

해당사항 없음

▶ 장내파생상품

해당사항 없음

▶ 장외파생상품

해당사항 없음

▶ 부동산(임대)

해당사항 없음

▶ 부동산(자금대여 및 차입)

해당사항 없음

▶ 특별자산

해당사항 없음

▶ 기타

해당사항 없음

4. 투자운용전문인력 현황

▶ 운용전문인력

(단위 : 개, 백만원)

성명	운용개시일	직위	운용중인 다른 펀드 현황		주요 경력 및 운용내역(최근5년)	협회등록번호
			펀드 수	운용 규모		
채경섭	2010-09-16	팀장	2	2,591	BASF Company.Ltd., 신영증권, 흥국투자신탁, KB자산운용, 現 마이다스에셋자산운용 주식운용본부 팀장 주요운용펀드:마이다스신성장기업포커스증권투자신탁(주)	2109000941
김진태	2012-05-02	과장	1	13,612	서강대학교 경제학, London Business School, 골드만삭스자산운용, 우리투자증권 現 마이다스에셋자산운용 주식운용본부 과장 주요운용펀드 : 마이다스액티브증권투자회사(주식)	2111000403

주) 성명이 굵은 글씨로 표시된 것이 책임운용전문인력이며, '책임운용전문인력'이란 운용전문인력 중 투자전략수립 및 투자 의사결정 등에 있어 주도적이고 핵심적인 역할을 수행하는 자를 말합니다.

※ 성과보수가 있는 펀드 및 투자일임계약 운용규모

채경섭 : 없음

김진태 : 없음

▶ 운용전문인력 변경내역

기간	운용전문인력
2010-09-16 ~ 2012-05-01	허필석

5. 비용현황

▶ 보수 및 비용 지급현황

마이다스 신성장기업포커스증권투자신탁(주식)

(단위 : 백만원,%)

구분	전기		당기		비고
	금액	비율(%)*	금액	비율(%)*	
자산운용사	-	-	-	-	
판매회사	-	-	-	-	
펀드재산보관(신탁업자)	-	-	-	-	
일반사무관리회사	-	-	-	-	
보수 합계	-	-	-	-	
기타비용**	0	0.00	0	0.00	
매매/중개수수료	13	0.15	12	0.13	
증권거래세	17	0.19	16	0.17	

마이다스신성장기업포커스증권투자C1(주)

(단위 : 백만원,%)

구분	전기		당기		비고
	금액	비율(%)*	금액	비율(%)*	
자산운용사	2	0.16	2	0.16	
판매회사	4	0.38	4	0.37	
펀드재산보관(신탁업자)	0	0.01	0	0.01	
일반사무관리회사	0	0.01	0	0.00	
보수 합계	5	0.55	6	0.55	
기타비용**	0	0.00	0	0.00	
매매/중개수수료	-	-	-	-	
증권거래세	-	-	-	-	

마이다스신성장기업포커스증권투자C(주)

(단위 : 백만원,%)

구분	전기		당기		비고
	금액	비율(%)*	금액	비율(%)*	
자산운용사	1	0.16	1	0.16	
판매회사	2	0.23	1	0.22	
펀드재산보관(신탁업자)	0	0.01	0	0.01	
일반사무관리회사	0	0.01	0	0.00	
보수 합계	3	0.40	3	0.40	
기타비용**	0	0.00	0	0.00	
매매/중개수수료	-	-	-	-	
증권거래세	-	-	-	-	

마이다스신성장기업포커스증권투자A1(주)

(단위 : 백만원,%)

구분	전기		당기		비고
	금액	비율(%)*	금액	비율(%)*	
자산운용사	7	0.16	7	0.16	
판매회사	9	0.23	10	0.22	
펀드재산보관(신탁업자)	0	0.01	0	0.01	
일반사무관리회사	0	0.01	0	0.00	
보수 합계	17	0.40	17	0.40	
기타비용**	0	0.00	0	0.00	
매매/중개수수료	-	-	-	-	
증권거래세	-	-	-	-	

마이다스신성장기업포커스증권투자C2(주)

(단위 : 백만원,%)

구분	전기		당기		비고
	금액	비율(%)*	금액	비율(%)*	
자산운용사	5	0.16	5	0.16	
판매회사	10	0.32	10	0.31	
펀드재산보관(신탁업자)	0	0.01	0	0.01	
일반사무관리회사	0	0.01	0	0.00	
보수 합계	15	0.49	15	0.49	
기타비용**	0	0.00	0	0.00	
매매/중개수수료	-	-	-	-	
증권거래세	-	-	-	-	

마이다스신성장기업포커스증권투자C3(주)

(단위 : 백만원,%)

구분	전기		당기		비고
	금액	비율(%)*	금액	비율(%)*	
자산운용사	-	-	0	0.06	
판매회사	-	-	0	0.09	
펀드재산보관(신탁업자)	-	-	0	0.00	
일반사무관리회사	-	-	0	0.00	
보수 합계	-	-	0	0.16	
기타비용**	-	-	-	-	
매매/중개수수료	-	-	-	-	
증권거래세	-	-	-	-	

* 펀드의 순자산평잔 대비 비율

** 기타비용이란 회계감사비용, 증권 등의 예약 및 결제비용 등 펀드에서 경상적/반복적으로 지출된 비용으로서 매매/중개수수료는 제외한 것입니다.

▶ 총보수비용 비율

마이다스 신성장기업포커스증권투자신탁(주식)

(단위 : 연환산, %)

구분	해당 펀드		상위펀드 비용 합산	
	총보수,비용비율	매매,중개수수료 비율	합성 총보수,비용비율	매매,중개수수료 비율
전기	0.00	0.59	0.00	0.59
당기	0.01	0.51	0.01	0.51

마이더스신성장기업포커스증권투자C1(주)

(단위 : 연환산, %)

구분	해당 펀드		상위펀드 비용 합산	
	총보수,비용비율	매매,중개수수료 비율	합성 총보수,비용비율	매매,중개수수료 비율
전기	2.20	0.00	2.20	0.59
당기	2.20	0.00	2.21	0.52

마이더스신성장기업포커스증권투자C6(주)

(단위 : 연환산, %)

구분	해당 펀드		상위펀드 비용 합산	
	총보수,비용비율	매매,중개수수료 비율	합성 총보수,비용비율	매매,중개수수료 비율
전기	1.60	0.00	1.60	0.59
당기	1.60	0.00	1.61	0.52

마이더스신성장기업포커스증권투자A1(주)

(단위 : 연환산, %)

구분	해당 펀드		상위펀드 비용 합산	
	총보수,비용비율	매매,중개수수료 비율	합성 총보수,비용비율	매매,중개수수료 비율
전기	1.60	0.00	1.60	0.59
당기	1.60	0.00	1.61	0.52

마이더스신성장기업포커스증권투자C2(주)

(단위 : 연환산, %)

구분	해당 펀드		상위펀드 비용 합산	
	총보수,비용비율	매매,중개수수료 비율	합성 총보수,비용비율	매매,중개수수료 비율
전기	1.95	0.00	1.95	0.59
당기	1.95	0.00	1.96	0.52

마이더스신성장기업포커스증권투자C3(주)

(단위 : 연환산, %)

구분	해당 펀드		상위펀드 비용 합산	
	총보수,비용비율	매매,중개수수료 비율	합성 총보수,비용비율	매매,중개수수료 비율
전기	0.00	0.00	0.00	0.00
당기	0.63	0.00	0.63	0.18

주1) 총보수·비용비율(Total Expense Ratio) 이란 운용보수 등 펀드에서 부담하는 '보수'와 '기타비용' 총액을 순자산 연평잔(보수,비용 차감전 기준)으로 나눈 비율로서 해당 운용기간 중 투자자가 부담한 총 보수,비용수준을 나타냅니다.

주2) 매매/중개수수료 비율이란 매매/중개수수료를 순자산 연평잔액(보수,비용 차감전 기준)으로 나눈 비율로서 해당 운용기간 중 투자자가 부담한 매매/중개수수료의 수준을 나타냅니다.

6. 투자자산매매내역

▶ 매매주식규모 및 회전을

마이더스 신성장기업포커스증권투자신탁(주식)

(단위 : 주,원,%)

매수		매도		매매회전율	
수량	금액	수량	금액	3개월	연환산
270,737	5,123,323,500	211,214	5,262,575,650	57.83	234.53

※ 매매회전율이란 해당 운용기간 중 매도한 주식가격의 총액을 그 해당 운용기간 중 보유한 주식의 평균가액으로 나눈 비율.

※ 매매회전율이 높을 경우 매매거래수수료(0.1%내외) 및 증권거래세(매도시 0.3%) 발생으로 실제 투자자가 부담하게 되는 펀드비용이 증가합니다.

▶ 최근 3분기 매매회전을 추이

마이더스 신성장기업포커스증권투자신탁(주식)

(단위 : %)

2012-09-16 ~ 2012-12-15	2012-06-16 ~ 2012-09-15	2012-03-16 ~ 2012-06-15
57.83	64.01	101.40