

# 자 산 운 용 보 고 서

## 공지사항

고객님이 가입하신 펀드는 『자본시장과 금융투자업에 관한 법률(간투법에서 전환)』의 적용을 받습니다.

이 보고서는 자본시장법에 의해 마이다스 커버드콜 증권 투자회사(주식)의 자산운용사인 마이다스에셋자산운용이 작성하여 펀드자산보관자(신탁업자)인 '국민은행'의 확인을 받아 판매회사를 통해 투자자에게 제공됩니다. 다만 일괄 예약된 펀드의 펀드자산보관자(신탁업자) 확인기간은 일괄 예약된 날 이후 기간에 한합니다.

각종 보고서 확인 : 마이다스에셋자산운용 <http://www.midasasset.com>  
금융투자협회 <http://dis.fundservice.net>

## 1. 펀드의 개요

### ▶ 기본정보

위험등급 : 2등급

펀드명칭		금융투자협회 펀드코드	
마이다스 커버드콜 증권 투자회사(주식)		34270	
마이다스 커버드콜 증권 투자회사(주식)A1		71281	
마이다스 커버드콜 증권 투자회사(주식)C1		71331	
마이다스 커버드콜 증권 투자회사(주식)C2		28690	
마이다스 커버드콜 증권 투자회사(주식)C3		28691	
마이다스 커버드콜 증권 투자회사(주식)C4		28692	
마이다스 커버드콜 증권 투자회사(주식)C5		28693	
펀드의 종류	투자회사/증권(주식형)/개방형	최초설정일	2002-03-18
운용기간	3개월(2012-09-18 ~ 2012-12-17)	존속기간	추가형
자산운용사	마이다스에셋자산운용		
펀드재산보관(신탁업자)	국민은행	일반사무관리회사	SC펀드서비스
판매회사	한국씨티은행 신한은행 하나대투증권 국민은행 한화투자증권 한국외환은행 삼성증권 신한금융투자 스탠다드차타드은행 하이투자증권 대우증권 미래에셋증권 우리투자증권 대신증권 교보생명보험 동양증권 현대증권 교보증권		
상품의 특징	본 상품은 주식형 펀드로서 주식에 60% 이상 투자하고 있습니다. 주식은 적극적인 종목선정을 통하여 주식시장 이상의 수익을 올릴수 있도록 운용하고 있으며 커버드콜 전략을 병행하여 주가하락 위험에 대한 부분적인 헤지효과와 추가수익 획득을 추구합니다. 자산의 60%이상 주식에 투자되는 특성상 유가, 환율, 금리 등 다양한 거시변수와 투자된 기업의 고유위험이 수익률에 영향을 미치는 특성을 가지고 있습니다. 또한 커버드콜 전략의 특성상 주가가 단기 급등할 경우 수익률 상승이 제한될 수 있습니다.		

☞ 위험등급 : 투자대상 자산의 종류 및 위험도 등을 감안하여 1등급(매우 높은 위험) 부터 5등급(매우 낮은 위험) 까지 투자위험 등급을 5단계로 분류함.

☞ 1등급 - 매우 높은 위험, 2등급 - 높은 위험, 3등급 - 중간 위험, 4등급 - 낮은 위험, 5등급 - 매우 낮은 위험

### ▶ 재산현황

(단위 : 원, 좌/주, %)

마이다스 커버드콜 증권 투자회사(주식)	전기말	당기말	증감률
자산 총액	46,742,762,811	45,359,112,345	-2.96
부채 총액	1,269,815,065	991,102,969	-21.95
순자산총액	45,472,947,746	44,368,009,376	-2.43
기준가격	1,692.36	1,709.03	0.99

(단위 : 원. %)

종류(Class)별 기준가격 현황	전기말	당기말	증감률
마이다스 커버드콜 증권 투자회사(주식)A1	890.84	897.77	0.78
마이다스 커버드콜 증권 투자회사(주식)C1	876.03	881.39	0.61
마이다스 커버드콜 증권 투자회사(주식)C2	878.12	883.67	0.63
마이다스 커버드콜 증권 투자회사(주식)C3	879.98	885.73	0.65
마이다스 커버드콜 증권 투자회사(주식)C4	881.78	887.73	0.67
마이다스 커버드콜 증권 투자회사(주식)C5	858.08	864.04	0.69

주) 기준가격이란 투자자가 집합투자증권을 입금(매입), 출금(환매)하는 경우 또는 분배금(상환금포함) 수령 시에 적용되는 가격으로 펀드의 순자산총액을 발행된 수익증권 총좌수로 나눈 가격을 말합니다.

## 2. 운용경과 및 수익률현황

### ▶ 운용경과

지난 분기 펀드의 수익률은 0.78%(A1클래스의 경우)로 비교지수 대비 1.30% 좋은 성과를 기록하였습니다. 동 기간 주식시장은 미국의 재정절벽 이슈 및 각국의 정권교체로 인하여 심한 등락을 보였으나 결국 보험권으로 마감하였습니다. 이런 시장 조건 속에서 동 펀드가 비교지수 대비 상대적으로 좋은 성과를 거둔 것은 주식의 편입비중 확대를 자제하고, 상대적으로 변동성이 적은 업종 대표주들의 편입비중을 선별적으로 확대하였기 때문입니다. 경기관련 대형주 보다는 안정적인 이익성장이 예측되는 내수주에 대한 편입비를 높게 유지한 정도 펀드의 수익률에 기여를 하였습니다. 종목별로는 삼성전자, 한국콜마, SK하이닉스, 한국가스공사, 삼성전기 등의 수익률이 양호하였던 반면, 기아차, 게임빌, 고려아연, NHN, 바이로메드, 에스엠 등의 수익률은 상대적으로 부진하였습니다.

### ▶ 투자환경 및 운용계획

국내 상장기업들의 2012년 이익 성장은 거의 없었던 반면 종합주가지수는 높은 수준을 유지하고 있습니다. 따라서 주식 시장 자체의 매력도는 상당히 낮아진 상황입니다. 다만 2013년에는 글로벌 경제의 안정화에 따라서 주식 시장 자체의 매력도가 높아져 자금의 유입을 기대할 수 있을 것으로 판단됩니다. 또한 2012년 하반기 주가 상승을 견인하였던 외국인 투자자의 순매수 흐름은 2013년 초에도 이어져 외국인들이 주로 매입하는 대형주들이 수혜를 받을 것으로 예상합니다. 저희는 이러한 트렌드를 감안하여 대형주에 대한 편입비를 향후에도 일정 수준 이상 유지할 생각입니다. 아울러 세월가스, 이머징 마켓 소비 확대, 모바일 시장 확대, 고령화 사회 진입 등을 2013년 증시에 영향을 미칠 주요 테마로 상정하고 관련 종목들이 주가 약세 흐름을 보일 때마다 편입비를 확대하는 전략을 구사할 계획입니다.

### ▶ 기간수익률

(단위 : %)

구분	최근 1개월	최근 3개월	최근 6개월	최근 9개월	최근 1년	최근 2년	최근 3년	최근 5년	설정일
마이다스 커버드콜 증권 투자회사(주식)	2.92	0.99	3.46	-3.38	3.57	-5.45	19.12	29.09	247.16
마이다스 커버드콜 증권 투자회사(주식)A1	2.82	0.78	2.83	-4.28	2.30	-7.81	14.77	21.31	223.29
마이다스 커버드콜 증권 투자회사(주식)C1	2.74	0.61	2.33	-5.00	1.28	-9.71	11.21	14.55	14.57
마이다스 커버드콜 증권 투자회사(주식)C2	2.75	0.63	2.39	-4.90	1.42	-9.45	-	-	-2.84
마이다스 커버드콜 증권 투자회사(주식)C3	2.76	0.65	2.45	-4.81	1.54	-9.21	-	-	-2.56
마이다스 커버드콜 증권 투자회사(주식)C4	2.77	0.67	2.52	-4.72	1.67	-8.97	-	-	-2.28
마이다스 커버드콜 증권 투자회사(주식)C5	2.78	0.69	2.58	-4.63	1.80	-	-	-	-13.60
비교지수	4.96	-0.52	5.52	-1.13	6.92	0.93	18.90	14.01	106.87

비교지수(Bench Mark) = KOSPI 75% + CD금리 25%

**\* 위 투자실적은 과거 성과를 나타낼 뿐 미래의 운용성과를 보장하는 것은 아닙니다.**

▶ 연평균 수익률

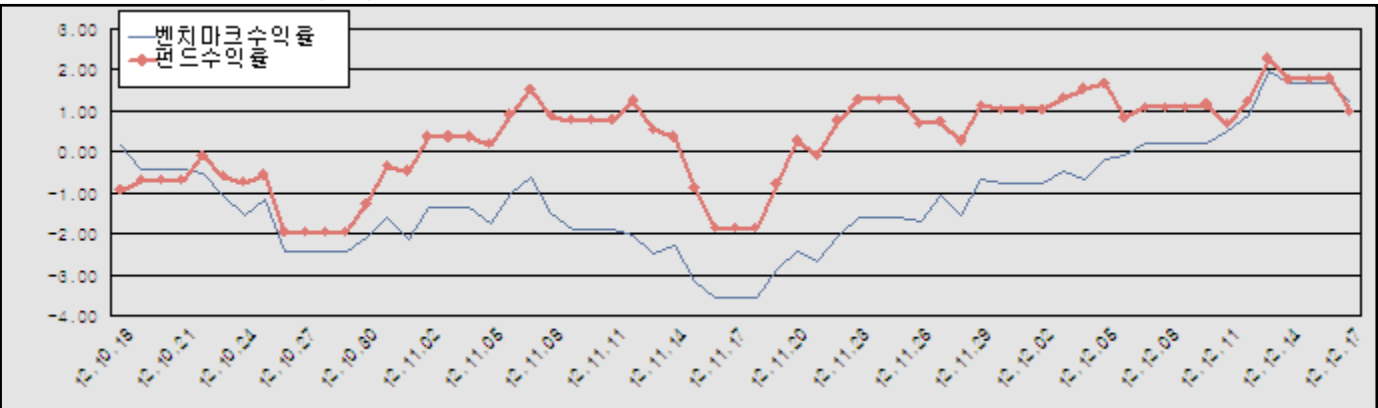
(단위 : %)

구분	최근 1년	최근 2년	최근 3년	최근 5년
마이더스 커버드콜 증권 투자회사(주식)	3.57	-2.76	6.01	5.24
마이더스 커버드콜 증권 투자회사(주식)A1	2.30	-3.98	4.70	3.94
마이더스 커버드콜 증권 투자회사(주식)C1	1.28	-4.98	3.61	2.75
마이더스 커버드콜 증권 투자회사(주식)C2	1.42	-4.84	-	-
마이더스 커버드콜 증권 투자회사(주식)C3	1.54	-4.72	-	-
마이더스 커버드콜 증권 투자회사(주식)C4	1.67	-4.59	-	-
마이더스 커버드콜 증권 투자회사(주식)C5	1.80	-	-	-
비교지수	6.92	0.46	5.94	2.66

비교지수(Bench Mark) = KOSPI 75% + CD금리 25%

\* 위 투자실적은 과거 성과를 나타낼 뿐 미래의 운용성과를 보장하는 것은 아닙니다.

마이더스 커버드콜 증권 투자회사(주식)



비교지수(Bench Mark) = KOSPI 75% + CD금리 25%

\* 위 투자실적은 과거 성과를 나타낼 뿐 미래의 운용성과를 보장하는 것은 아닙니다.

▶ 손익현황

마이더스 커버드콜 증권 투자회사(주식)

(단위 : 백만원)

구분	증권				파생상품		부동산	특별자산		단기대출 및 예금	기타	손익합계
	주식	채권	어음	집합투자증권	장내	장외		실물자산	기타			
당기손익	371	-	-	-	101	-	-	-	-	14	-46	440
전기손익	1,095	-	-	6	328	-	-	-	-	16	-46	1,399

3. 자산현황

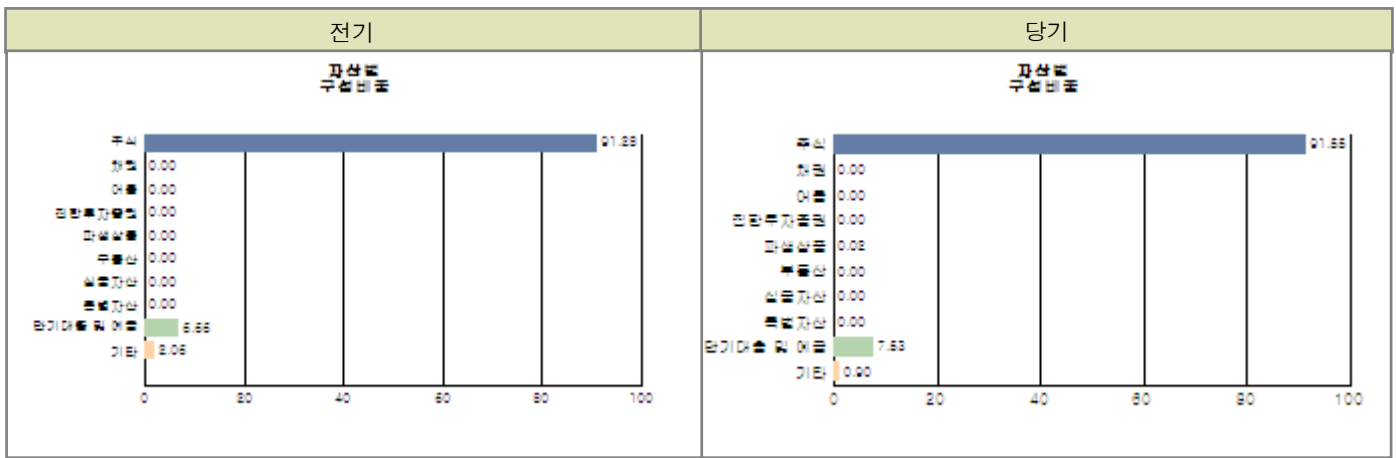
▶ 자산구성현황

마이더스 커버드콜 증권 투자회사(주식)

(단위 : 백만원, %)

통화별 구분	증권				파생상품		부동산	특별자산		단기대출 및 예금	기타	자산총액
	주식	채권	어음 및 기타증권	집합투자증권	장내	장외		실물자산	기타			
원화	41,362 (91.19)	-	-	-	11 (0.03)	-	-	-	-	3,400 (7.50)	408 (0.90)	45,181 (99.62)
합계	41,362 (91.19)	-	-	-	11 (0.03)	-	-	-	-	3,400 (7.50)	408 (0.90)	45,181 (99.62)

\* ( )내는 자산총액에 대한 비중. 다만 클래스 펀드인 경우, 클래스운용펀드의 투자비중을 뜻함.



주) 위 자산구성 그래프는 클래스운용펀드 기준의 구성현황 입니다.

▶ 업종별, 국가별 투자비중

마이더스 커버드콜 증권 투자회사(주식) 주식투자 상위 10종목

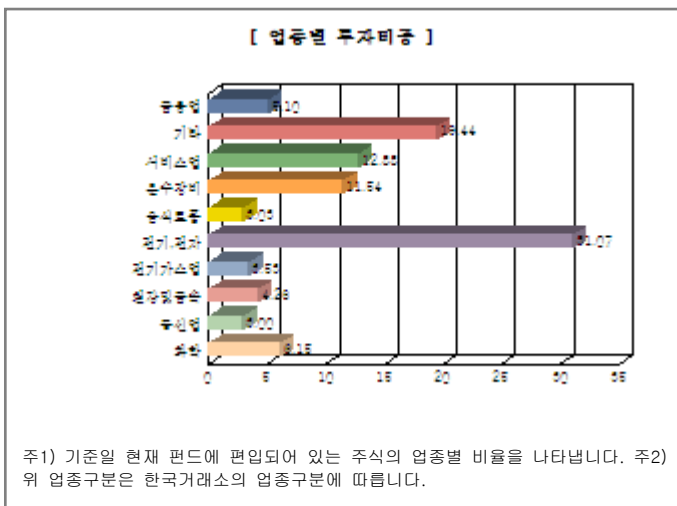
종 목	비 중(%)	종 목	비 중(%)
삼성전자	20.66	현대차	4.57
SK하이닉스	3.33	SK이노베이션	3.14
LG전자	2.70	LG화학	2.70
현대모비스	2.59	한국가스공사	1.86
KB금융	1.79	한국전력	1.60

※ 비중 : 펀드내 주식 총액중 해당 종목이 차지하는 비중

마이더스 커버드콜 증권 투자회사(주식) 업종별 투자비중

종 목	비 중(%)	종 목	비 중(%)
전기, 전자	31.07	서비스업	12.88
운수장비	11.54	화학	6.15
금융업	5.10	철강및금속	4.26
전기가스업	3.53	음식료품	3.03
통신업	3.00	기타	19.44

※ 비중 : 펀드내 주식 총액중 해당 종목이 차지하는 비중



▶ 투자대상 상위 10종목

마이더스 커버드콜 증권 투자회사(주식) (단위 : %)

구분	종목명	비중	구분	종목명	비중		
1	주식	삼성전자	18.84	2	단기대출및예금	콜 1일물 2.57	6.61

3	주식	현대차	4.17	4	주식	SK하이닉스	3.04
5	주식	SK이노베이션	2.87	6	주식	LG전자	2.47
7	주식	LG화학	2.46	8	주식	현대모비스	2.36
9	주식	한국가스공사	1.69	10	주식	KB금융	1.63

※ 비중 : 펀드내 순자산 총액중 해당 종목이 차지하는 비중

\* 보다 상세한 투자대상자산 내역은 금융투자협회 전자공시사이트의 펀드 분기영업보고서 및 결산보고서를 참고하실 수 있습니다.  
(인터넷주소 <http://dis.kofia.or.kr>) 단, 협회 전자공시사이트에서 조회한 분기영업보고서 및 결산보고서는 본 자산운용보고서와 작성기준일이 상이할 수 있습니다.

### ▼ 각 자산별 보유종목 내역

#### ▶ 주식

#### ■ 상위 5개 종목

마이더스 커버드콜 증권 투자회사(주식)

(단위 : 주,원,%)

종목	보유수량	평가금액	비중
삼성전자	5,685	8,544,555,000	20.66
현대차	8,398	1,889,550,000	4.57
SK하이닉스	51,681	1,377,298,650	3.33
SK이노베이션	7,651	1,300,670,000	3.14
LG전자	15,511	1,118,343,100	2.70

※ 비중 : 펀드내 주식 총액중 해당 종목이 차지하는 비중

#### ▶ 채권

해당사항 없음

#### ▶ 어음

해당사항 없음

#### ▶ 집합투자증권

해당사항 없음

#### ▶ 장내파생상품

마이더스 커버드콜 증권 투자회사(주식)

(단위 : 계약,원)

종목명	매수/매도	계약수	미결제약정금액	위탁증거금
코스피200 C 201301 277.5	매도	270	29,700,000	
합계		270	29,700,000	0

주) 개별계약 등의 위험평가액이 자산총액의 5%를 초과하는 경우 기재

#### ▶ 장외파생상품

해당사항 없음

#### ▶ 부동산(임대)

해당사항 없음

#### ▶ 부동산(자금대여 및 차입)

해당사항 없음

#### ▶ 특별자산

해당사항 없음

▶ **유동성**

**마이더스 커버드콜 증권 투자회사(주식)**

종류	금융기관	대출(예금)일자	대출(예금)액	적용금리	만기일	비고
콜 1일물 2.57	기업은행	2012-12-17	3,000,211,232	2.57	2012-12-18	
콜 1일물 2.82	교보증권	2012-12-17	400,030,904	2.82	2012-12-18	

※ 상위 5개 종목만 기재함.

▶ **기타**

해당사항 없음

## 4. 투자운용전문인력 현황

▶ **운용전문인력**

(단위 : 개, 백만원)

성명	운용개시일	직위	운용중인 다른 펀드 현황		주요 경력 및 운용내역(최근5년)	협회등록번호
			펀드 수	운용 규모		
허필석	2002-04-19	대표이사	12	4,683	서울대학교 대학원 경영학석사, KAIST Techno MBA, CFA, 장기신용은행 금융공학팀, 삼성증권 자금부 現 마이더스에셋자산운용 대표이사 주요운용펀드 : 마이더스커버드콜증권투자회사(주식)	2109000325

주) 성명이 굵은 글씨로 표시된 것이 책임운용전문인력이며, '책임운용전문인력'이란 운용전문인력 중 투자전략수립 및 투자 의사결정 등에 있어 주도적이고 핵심적인 역할을 수행하는 자를 말합니다.

※ 성과보수가 있는 펀드 및 투자일임계약 운용규모  
송형식 : 없음

▶ **운용전문인력 변경내역**

기간	운용전문인력
2002-04-19 ~ 2012-05-01	이승준
2002-04-19 ~	허필석

## 5. 비용현황

▶ **보수 및 비용 지급현황**

**마이더스 커버드콜 증권 투자회사(주식)**

(단위 : 백만원,%)

구분	전기		당기		비고
	금액	비율(%)*	금액	비율(%)*	
자산운용사	-	-	-	-	
판매회사	-	-	-	-	
펀드재산보관(신탁업자)	-	-	-	-	
일반사무관리회사	-	-	-	-	
보수 합계	-	-	-	-	
기타비용**	1	0.00	1	0.00	
매매/중개수수료	36	0.08	32	0.07	
증권거래세	47	0.10	44	0.10	

마이더스 커버드콜 증권 투자회사(주식)A1

(단위 : 백만원,%)

구분	전기		당기		비고
	금액	비율(%)*	금액	비율(%)*	
자산운용사	48	0.11	46	0.11	
판매회사	37	0.08	36	0.08	
펀드재산보관(신탁업자)	2	0.01	2	0.01	
일반사무관리회사	4	0.01	4	0.01	
보수 합계	91	0.21	88	0.21	
기타비용**	0	0.00	0	0.00	
매매/중개수수료	-	-	-	-	
증권거래세	-	-	-	-	

마이더스 커버드콜 증권 투자회사(주식)C1

(단위 : 백만원,%)

구분	전기		당기		비고
	금액	비율(%)*	금액	비율(%)*	
자산운용사	0	0.11	0	0.11	
판매회사	0	0.25	0	0.25	
펀드재산보관(신탁업자)	0	0.00	0	0.00	
일반사무관리회사	0	0.01	0	0.01	
보수 합계	0	0.37	0	0.37	
기타비용**	-	-	-	-	
매매/중개수수료	-	-	-	-	
증권거래세	-	-	-	-	

마이더스 커버드콜 증권 투자회사(주식)C2

(단위 : 백만원,%)

구분	전기		당기		비고
	금액	비율(%)*	금액	비율(%)*	
자산운용사	0	0.11	0	0.11	
판매회사	0	0.23	0	0.23	
펀드재산보관(신탁업자)	0	0.00	0	0.00	
일반사무관리회사	0	0.01	0	0.01	
보수 합계	1	0.35	1	0.35	
기타비용**	0	0.00	0	0.00	
매매/중개수수료	-	-	-	-	
증권거래세	-	-	-	-	

마이더스 커버드콜 증권 투자회사(주식)C3

(단위 : 백만원,%)

구분	전기		당기		비고
	금액	비율(%)*	금액	비율(%)*	
자산운용사	1	0.11	1	0.11	
판매회사	2	0.21	1	0.21	
펀드재산보관(신탁업자)	0	0.01	0	0.01	
일반사무관리회사	0	0.01	0	0.01	
보수 합계	3	0.33	2	0.33	
기타비용**	0	0.00	0	0.00	
매매/중개수수료	-	-	-	-	
증권거래세	-	-	-	-	

마이더스 커버드콜 증권 투자회사(주식)C4

(단위 : 백만원,%)

구분	전기		당기		비고
	금액	비율(%)*	금액	비율(%)*	
자산운용사	1	0.11	1	0.11	
판매회사	1	0.19	1	0.19	
펀드재산보관(신탁업자)	0	0.01	0	0.01	
일반사무관리회사	0	0.01	0	0.01	
보수 합계	1	0.31	2	0.31	
기타비용**	0	0.00	0	0.00	
매매/중개수수료	-	-	-	-	
증권거래세	-	-	-	-	

마이더스 커버드콜 증권 투자회사(주식)C5

(단위 : 백만원,%)

구분	전기		당기		비고
	금액	비율(%)*	금액	비율(%)*	
자산운용사	1	0.11	1	0.11	
판매회사	1	0.17	1	0.17	
펀드재산보관(신탁업자)	0	0.01	0	0.01	
일반사무관리회사	0	0.01	0	0.01	
보수 합계	2	0.29	2	0.29	
기타비용**	0	0.00	0	0.00	
매매/중개수수료	-	-	-	-	
증권거래세	-	-	-	-	

\* 펀드의 순자산평잔 대비 비율

\*\* 기타비용이란 회계감사비용, 증권 등의 예약 및 결제비용 등 펀드에서 경상적/반복적으로 지출된 비용으로서 매매/중개수수료는 제외한 것입니다.

▶ 총보수비용 비율

마이더스 커버드콜 증권 투자회사(주식)

(단위 : 연환산, %)

구분	해당 펀드		상위펀드 비용 합산	
	총보수,비용비율	매매, 중개수수료 비율	합성 총보수,비용비율	매매, 중개수수료 비율
전기	0.01	0.46	0.01	0.46
당기	0.01	0.43	0.01	0.43

마이더스 커버드콜 증권 투자회사(주식)A1

(단위 : 연환산, %)

구분	해당 펀드		상위펀드 비용 합산	
	총보수,비용비율	매매, 중개수수료 비율	합성 총보수,비용비율	매매, 중개수수료 비율
전기	1.24	0.00	1.26	0.46
당기	1.24	0.00	1.26	0.43

마이더스 커버드콜 증권 투자회사(주식)C1

(단위 : 연환산, %)

구분	해당 펀드		상위펀드 비용 합산	
	총보수,비용비율	매매, 중개수수료 비율	합성 총보수,비용비율	매매, 중개수수료 비율
전기	2.24	0.00	2.25	0.46
당기	2.24	0.00	2.25	0.43

마이더스 커버드콜 증권 투자회사(주식)C2

(단위 : 연환산, %)

구분	해당 펀드		상위펀드 비용 합산	
	총보수,비용비율	매매, 중개수수료 비율	합성 총보수,비용비율	매매, 중개수수료 비율
전기	2.12	0.00	2.13	0.46
당기	2.12	0.00	2.13	0.43

마이더스 커버드콜 증권 투자회사(주식)C3

(단위 : 연환산, %)

구분	해당 펀드		상위펀드 비용 합산	
	총보수,비용비율	매매, 중개수수료 비율	합성 총보수,비용비율	매매, 중개수수료 비율
전기	1.99	0.00	2.01	0.47
당기	1.99	0.00	2.01	0.43

마이더스 커버드콜 증권 투자회사(주식)C4

(단위 : 연환산, %)

구분	해당 펀드		상위펀드 비용 합산	
	총보수,비용비율	매매, 중개수수료 비율	합성 총보수,비용비율	매매, 중개수수료 비율
전기	1.87	0.00	1.88	0.46
당기	1.87	0.00	1.88	0.43

마이더스 커버드콜 증권 투자회사(주식)C5

(단위 : 연환산, %)

구분	해당 펀드		상위펀드 비용 합산	
	총보수,비용비율	매매, 중개수수료 비율	합성 총보수,비용비율	매매, 중개수수료 비율
전기	1.74	0.00	1.76	0.46
당기	1.74	0.00	1.76	0.43



- 주1) 총보수·비용비율(Total Expense Ratio)이란 운용보수 등 펀드에서 부담하는 '보수'와 '기타비용' 총액을 순자산 연평잔(보수,비용 차감전 기준)으로 나눈 비율로서 해당 운용기간 중 투자자가 부담한 총 보수,비용수준을 나타냅니다.
- 주2) 매매/중개수수료 비율이란 매매/중개수수료를 순자산 연평잔액(보수,비용 차감전 기준)으로 나눈 비율로서 해당 운용기간 중 투자자가 부담한 매매/중개수수료의 수준을 나타냅니다.

## 6. 투자자산매매내역

### ▶ 매매주식규모 및 회전을

마이더스 커버드콜 증권 투자회사(주식)

(단위 : 주, 원, %)

매수		매도		매매회전율	
수량	금액	수량	금액	3개월	연환산
437,340	13,070,138,300	505,681	14,673,177,620	35.24	214.38

※ 매매회전율이란 해당 운용기간 중 매도한 주식가액의 총액을 그 해당 운용기간 중 보유한 주식의 평균가액으로 나눈 비율.

※ 매매회전율이 높을 경우 매매거래수수료(0.1%내외) 및 증권거래세(매도시 0.3%) 발생으로 실제 투자자가 부담하게 되는 펀드비용이 증가합니다.

### ▶ 최근 3분기 매매회전을 추이

마이더스 커버드콜 증권 투자회사(주식)

(단위 : %)

2012-10-18 ~ 2012-12-17	2012-08-18 ~ 2012-10-17	2012-06-18 ~ 2012-08-17
35.24	36.83	60.78