

자 산 운 용 보 고 서

공지사항

고객님이 가입하신 펀드는 『자본시장과 금융투자업에 관한 법률(간투법에서 전환)』의 적용을 받습니다.

이 보고서는 자본시장법에 의해 마이다스 월드 In Best 연금 증권 자투자신탁 (주식-재간접형)의 자산운용사인 마이다스에셋자산운용이 작성하여 펀드자산보관자(신탁업자)인 'NH농협은행(주)'의 확인을 받아 판매회사를 통해 투자자에게 제공됩니다. 다만 일괄 예약된 펀드의 펀드자산보관자(신탁업자) 확인기간은 일괄 예약된 날 이후 기간에 한합니다.

각종 보고서 확인 : 마이다스에셋자산운용 <http://www.midasasset.com>
금융투자협회 <http://dis.fundservice.net>

1. 펀드의 개요

▶ 기본정보

위험등급 : 1등급

펀드명칭		금융투자협회 펀드코드	
마이다스 월드 In Best 연금 증권 자투자신탁 (주식-재간접형)		77354	
펀드의 종류	투자신탁/증권(재간접형)/추가형/개방형/모자형	최초설정일	2007-12-20
운용기간	3개월 (2012-09-21 ~ 2012-12-20)	존속기간	추가형
자산운용사	마이다스에셋자산운용		
펀드재산보관(신탁업자)	NH농협은행(주)	일반사무관리회사	SC펀드서비스
판매회사	NH농협은행(주)		
상품의 특징	본 펀드는 펀드 하나로 국내 및 해외 주식시장에 쉽게 분산 투자할 수 있는 상품으로서 글로벌 증시분석을 통해 성장성이 높은 유망지역/국가와 글로벌 투자환경에 유리한 테마형 펀드에 투자하고 있습니다. 해외주식 시장에 대한 투자는 해외투자펀드를 엄선하여 투자함으로써 고객의 펀드선택에 관한 어려움을 해소하고, 국내주식은 마이다스에셋에서 직접 운용합니다. 국내 주식시장 투자 일부는 국내 펀드로 운용할 수 있습니다. 본 펀드는 통상 주식 및 펀드에 투자자산의 대부분을 투자하고 필요한 유동성을 제외한 나머지 자산은 콜 등에 투자됩니다. 이에 따라 주가 변동에 따른 손익과 환율, 금리 등 다양한 거시경제변수가 수익률에 영향을 미치며 이와 관련된 투자위험에 노출되어 있습니다. 한편, 본 펀드를 연금저축펀드로 가입한 분들에게는 관련 법에 따른 소득공제 등 세제혜택이 부여됩니다.		

☞ 위험등급 : 투자대상 자산의 종류 및 위험도 등을 감안하여 1등급(매우 높은 위험) 부터 5등급(매우 낮은 위험) 까지 투자위험 등급을 5단계로 분류함.

☞ 1등급 - 매우 높은 위험, 2등급 - 높은 위험, 3등급 - 중간 위험, 4등급 - 낮은 위험, 5등급 - 매우 낮은 위험

▶ 펀드 구성

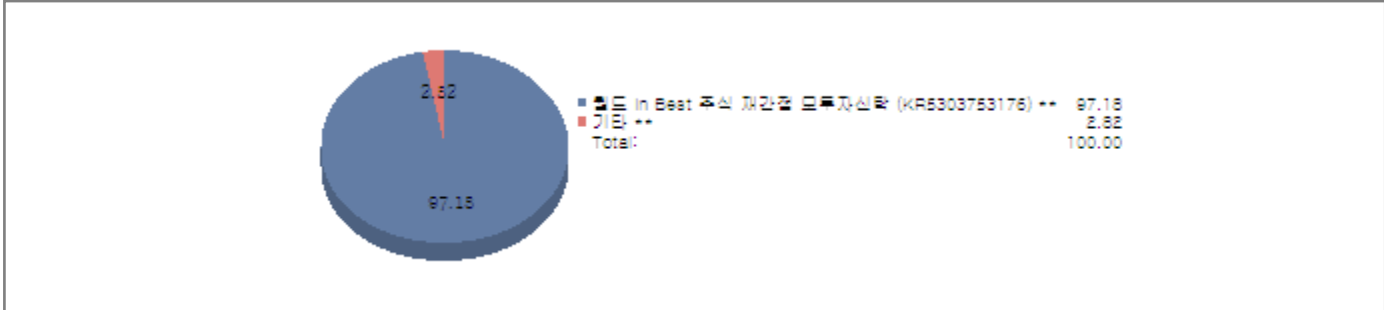
주된 투자대상

실제투자

모펀드	비중 (%)*
월드 In Best 주식 재간접 모투자신탁 (KR5303753176) **	62.02

수익증권 매입

마이더스 월드 In Best 연금 증권 자투자신탁 (주식-재간접형)



주) 위의 도표 및 그림은 현재 투자자가 가입하고 있는 자펀드만을 대상으로 보여주고 있습니다.

* 자펀드가 각 모펀드에서 차지하고 있는 비중을 나타냅니다.

** 자펀드 자산현황을 100으로 가정하였을 때 각 모펀드의 집합투자증권을 얼마만큼 투자하고 있는지를 보여줍니다.

▶ 자산현황

(단위 : 원, 좌/주, %)

마이더스 월드 In Best 연금 증권 자투자신탁 (주식-재간접형)	전기말	당기말	증감률
자산 총액	22,015,936,740	23,085,907,250	4.86
부채 총액	36,756,250	73,164,110	99.05
순자산총액	21,979,180,490	23,012,743,140	4.70
기준가격	857.67	869.66	1.40

(단위 : 원, 좌/주, %)

월드 In Best 주식 재간접 모투자신탁	전기말	당기말	증감률
자산 총액	34,550,450,830	36,340,929,904	5.18
부채 총액	308,654,625	278,998,892	-9.61
순자산총액	34,241,796,205	36,061,931,012	5.32
기준가격	868.51	884.16	1.80

주) 기준가격이란 투자자가 집합투자증권을 입금(매입), 출금(환매)하는 경우 또는 분배금(상환금포함) 수령 시에 적용되는 가격으로 펀드의 순자산총액을 발행된 수익증권 총좌수로 나눈 가격을 말합니다.

※ 분배금내역

(단위 : 백만원, 좌)

분배금 기준일	분배금 지급금액	분배후 수탁고	기준가격(원)		비고
			분배금 지급전	분배금 지급후	
2012-12-19	0	26,423,756,434	868.55	868.55	월드 In Best 연금자(주식-재)

2. 운용경과 및 수익률현황

▶ 운용경과

지난 분기 펀드의 수익률은 1.40%로 비교지수 대비 0.94% 좋은 성과를 기록하였습니다. 이 기간 펀드가 상대적으로 좋은 수익을 기록한 것은 전체 펀드 자산의 약 40%를 차지하고 있는 국내 주식이 비교 지수 대비 우수한 성과를 거두었기 때문입니다. 특히 지난 분기 주가가 부진하였던 IT, 자동차 등의 펀드 내 편입비중을 사전에 축소해 둔 전략이 펀드가 좋은 성과를 내는 데 크게 기여하였습니다. 종목별로는 현대중공업, 동양기전, 세아베스틸 등이 매우 양호한 수익을 기록한 반면, LG디스플레이, 한국가스공사, NHN, 한국지역난방공사, 엔씨소프트, 고려아연 등의 수익률은 상대적으로 저조하였습니다. 해외 펀드의 경우 지난 분기 비중을 지속적으로 늘려왔던 피델리티 차이나 펀드와 피델리티 재팬 펀드가 매우 좋은 성과를 내어 전체 펀드의 수익에 큰 기여를 하였습니다.

▶ 투자환경 및 운용계획

미국 재정절벽 이슈의 일시적 해소 및 유로존 리스크의 완화 조정으로 글로벌 경제가 향후 회복 국면에 접어들 것이라 기대감이 지속되고 있습니다. 다만 원화 강세로 인한 수출 감소 리스크가 국내주식시장의 상승을 제한하는 변수가 될 전망입니다. 이와 함께 주요 기업들의 2012년 실적 전망이 좋지 않아서 당분간 증시는 박스권의 장세를 보일 것으로 예상됩니다. 하지만 글로벌 경기 회복 가능성이 커 보여 향후 시장에선 안전자산에 대한 선호가 약화되고 위험자산으로의 유동성 공급이 예상되고 있어, 장기적인 관점에서 한국의 주식시장 전망은 그리 나쁘지 않다고 생각합니다. 저희는 향후 경기가 본격적인 회복세를 보여 줄 것으로 예상하여 경기 방어주인 음식료 업종에 대한 투자 비중을 축소하고, 경기부양정책의 가장 큰 수혜주인 산업재 및 소비재 업종으로의 투자 비중 확대를 지속할 계획입니다. 해외 펀드의 경우 향후에도 지속적으로 좋은 성과를 보여 줄 것으로 기대되는 중국 펀드의 비중을 더욱 확대하고, 달러 약세에 따른 자원 가격 상승의 수혜를 받을 수 있는 러시아와 라틴아메리카 지역에 대한 투자 확대도 계획하고 있습니다.

▶ 기간수익률

(단위 : %)

구분	최근 1개월	최근 3개월	최근 6개월	최근 9개월	최근 1년	최근 2년	최근 3년	최근 5년	설정일
마이더스 월드 In Best 연금 증권 자투자신탁 (주식-재간접형)	3.57	1.40	5.48	1.02	12.62	-13.01	-1.01	-12.54	-12.53
월드 In Best 주식 재간접 모투자신탁	3.82	1.80	6.52	2.26	14.66	-10.44	3.66	-5.57	-11.58
비교지수	5.78	0.46	5.01	-2.09	11.51	-1.03	21.40	8.41	7.42

비교지수(Bench Mark) = KOSPI 100%

* 위 투자실적은 과거 성과를 나타낼 뿐 미래의 운용성과를 보장하는 것은 아닙니다.

▶ 연평균 수익률

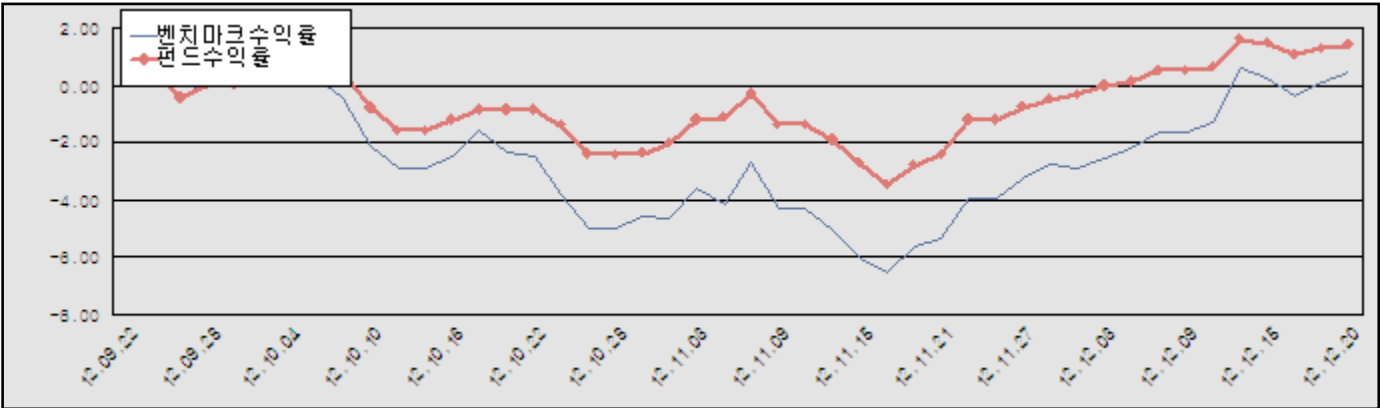
(단위 : %)

구분	최근 1년	최근 2년	최근 3년	최근 5년
마이더스 월드 In Best 연금 증권 자투자신탁 (주식-재간접형)	12.62	-6.73	-0.34	-2.64
월드 In Best 주식 재간접 모투자신탁	14.66	-5.37	1.21	-1.14
비교지수	11.51	-0.52	6.68	1.63

비교지수(Bench Mark) = KOSPI 100%

* 위 투자실적은 과거 성과를 나타낼 뿐 미래의 운용성과를 보장하는 것은 아닙니다.

마이더스 월드 In Best 연금 증권 자투자신탁 (주식-재간접형)



비교지수(Bench Mark) = KOSPI 100%

* 위 투자실적은 과거 성과를 나타낼 뿐 미래의 운용성과를 보장하는 것은 아닙니다.

▶ 손익현황

마이더스 월드 In Best 연금 증권 자투자신탁 (주식-재간접형)

(단위 : 백만원)

구분	증권				파생상품		부동산	특별자산		단기대출 및 예금	기타	손익합계
	주식	채권	어음	집합투자증권	장내	장외		실물자산	기타			
당기손익	-	-	-	406	-	-	-	-	-	7	-86	327
전기손익	-	-	-	939	-	-	-	-	-	7	-81	865

구분	증권				파생상품		부동산	특별자산		단기대출 및 예금	기타	손익합계
	주식	채권	어음	집합투자증권	장내	장외		실물자산	기타			
당기손익	5	-	-	662	-	-	-	-	-	5	-20	652
전기손익	987	-	-	558	-	-	-	-	-	7	-21	1,531

3. 자산현황

▶ 자산구성현황

마이더스 월드 In Best 연금 증권 자투자신탁 (주식-재간접형)

(단위 : 백만원, %)

통화별 구분	증권				파생상품		부동산	특별자산		단기대출 및 예금	기타	자산총액
	주식	채권	어음 및 기타증권	집합투자증권	장내	장외		실물자산	기타			
KRW	-	-	-	22,365 (96.88)	-	-	-	-	-	-	-	22,365 (96.88)
합계	-	-	-	22,365 (96.88)	-	-	-	-	-	-	-	22,365 (96.88)

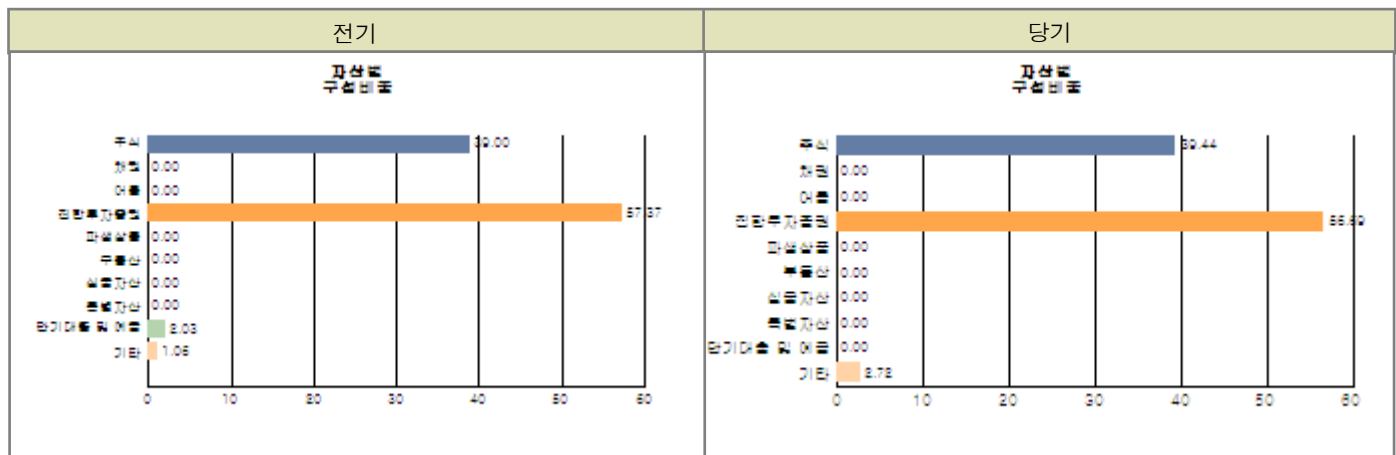
※ ()내는 자산총액에 대한 비중. 다만 클래스 펀드인 경우, 클래스운용펀드의 투자비중을 뜻함.

월드 In Best 주식 재간접 모투자신탁

(단위 : 백만원, %)

통화별 구분	증권				파생상품		부동산	특별자산		단기대출 및 예금	기타	자산총액
	주식	채권	어음 및 기타증권	집합투자증권	장내	장외		실물자산	기타			
KRW	14,330 (39.44)	-	-	20,602 (56.69)	-	-	-	-	-	-	986 (2.72)	35,919 (98.85)
합계	14,330 (39.44)	-	-	20,602 (56.69)	-	-	-	-	-	-	986 (2.72)	35,919 (98.85)

※ ()내는 자산총액에 대한 비중. 다만 클래스 펀드인 경우, 클래스운용펀드의 투자비중을 뜻함.



주) 위 자산구성 그래프는 모펀드 기준의 구성현황입니다.

▶ 업종별, 국가별 투자비중

월드 In Best 주식 재간접 모투자신탁

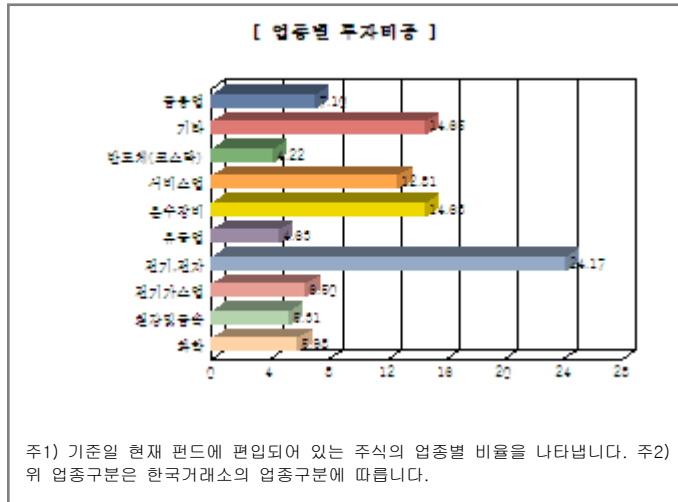
주식투자 상위 10종목

종 목	비 중 (%)	종 목	비 중 (%)
삼성전자	16.40	현대차	4.95
한국가스공사	4.93	LG디스플레이	4.89
우리금융	4.51	사파이어테크놀로지	4.22
현대중공업	3.07	SK이노베이션	2.93
영풍	2.66	LG화학	2.39

※ 비중 : 펀드내 주식 총액중 해당 종목이 차지하는 비중

종 목	비 중(%)	종 목	비 중(%)
전기, 전자	24.17	운수장비	14.63
서비스업	12.81	금융업	7.10
전기가공업	6.50	화학	5.98
철강및금속	5.31	유통업	4.63
반도체(코스닥)	4.22	기타	14.65

※ 비중 : 펀드내 주식 총액중 해당 종목이 차지하는 비중



▶ 환헤지에 관한 사항

마이다스 월드 In Best 연금 증권 자투자신탁 (주식-재간접형)

(단위 : %, 원)

투자설명서상의 목표 환헤지 비율	환헤지 비율	환헤지 비율
-	-	-

주) 환헤지란 환율 변동으로 인한 외화표시자산의 가치변동위험을 선물환계약 등을 이용하여 줄이는 것을 말하며, 환헤지 비율은 기준일 현재 펀드에서 보유하고 있는 총 외화자산의 평가액 대비, 환헤지 규모를 비율로 표시한 것을 말합니다.

▶ 투자대상 상위 10종목

월드 In Best 주식 재간접 모두자신탁

(단위 : %)

구분	종목명	비중	구분	종목명	비중
1	집합투자증권 KODEX 200	16.40	2	집합투자증권 피델리티차이나주자I	11.97
3	집합투자증권 솔로몬AP컨슈머주1-I	11.36	4	집합투자증권 KBOA세안주식자C-F	8.56
5	주식 삼성전자	6.47	6	집합투자증권 피델리티재팬자(주)I	2.26
7	주식 현대차	1.95	8	주식 한국가스공사	1.95
9	주식 LG디스플레이	1.93	10	집합투자증권 우리러시아주식1호C-W	1.88

※ 비중 : 펀드내 순자산 총액중 해당 종목이 차지하는 비중

* 보다 상세한 투자대상자산 내역은 금융투자협회 전자공시사이트의 펀드 분기영업보고서 및 결산보고서를 참고하실 수 있습니다. (인터넷주소 <http://dis.kofia.or.kr>) 단, 협회 전자공시사이트에서 조회한 분기영업보고서 및 결산보고서는 본 자산운용보고서와 작성기준일이 상이할 수 있습니다.

▼ 각 자산별 보유종목 내역

▶ 주식

■ 상위 5개 종목

월드 In Best 주식 재간접 모두자신탁

(단위 : 주, 원, %)

종목	보유수량	평가금액	비중
삼성전자	1,564	2,350,692,000	16.40
현대차	3,189	709,552,500	4.95

한국가스공사	9,277	706,907,400	4.93
LG디스플레이	22,340	700,359,000	4.89
우리금융	55,180	645,606,000	4.51

※ 비중 : 펀드내 주식 총액중 해당 종목이 차지하는 비중

▶ 채권

해당사항 없음

▶ 어음

해당사항 없음

▶ 집합투자증권

■ 상위 5개 종목

마이더스 월드 In Best 연금 증권 자투자신탁 (주식-재간접형)

(단위 : 원)

종 목	종류	자산운용사	설정원본	순자산금액	취득일	비 중
월드 In Best 주식모	수익증권	마이더스에셋자산운용	22,334,185,416	22,364,539,025	2007-12-21	62.02

※ 비중 : 자펀드가 해당 모펀드에서 차지하는 비중

월드 In Best 주식 재간접 모두자산탁

(단위 : 원)

종 목	종류	자산운용사	설정원본	순자산금액	취득일	비 중
KODEX 200	수익증권	마이더스에셋자산운용	5,678,316,000	5,959,978,500	2011-08-23	28.93
피델리티차이나주자I	수익증권	피델리티자산운용	4,162,233,159	4,349,404,608	2007-10-30	21.11
솔로몬AP권슈머주1-I	수익증권	미래에셋자산운용	4,032,889,514	4,129,233,963	2007-11-27	20.04
KB아세안주식자C-F	수익증권	KB자산운용	3,011,331,673	3,109,130,096	2012-08-02	15.09
피델리티재팬자(주)I	수익증권	피델리티자산운용	800,000,000	820,486,189	2012-11-26	3.98

※ 비중 : 보유한 전체 집합투자증권 중 해당 수익증권이 차지하는 비중

▶ 장내파생상품

해당사항 없음

▶ 장외파생상품

해당사항 없음

▶ 부동산(임대)

해당사항 없음

▶ 부동산(자금대여 및 차입)

해당사항 없음

▶ 특별자산

해당사항 없음

▶ 기타

해당사항 없음

4. 투자운용전문인력 현황

▶ 운용전문인력

(단위 : 개, 백만원)

성명	운용개시일	직위	운용중인 다른 펀드 현황		주요 경력 및 운용내역(최근5년)	협회등록번호
			펀드 수	운용 규모		
이승문	2012-05-02	이사	9	210,531	서강대 경영학과, 일은증권, 하나UBS자산운용 現 마이다스에셋자산운용 주식운용본부 주식운용파트장 ☞ 주요운용펀드 : 마이다스베스트트리증권투자신탁(주식)	2109000755
김명현	2012-05-02	과장	2	16,815	서울대학교 경제학부, KAIST Techno MBA, 한국투자증권, 現 마이다스에셋자산운용 주식운용본부 과장 ☞ 주요운용펀드 : 월드 In Best 주식 재간접 모투자신탁	2112000046

주) 성명이 굵은 글씨로 표시된 것이 책임운용전문인력이며, '책임운용전문인력'이란 운용전문인력 중 투자전략수립 및 투자 의사결정 등에 있어 주도적이고 핵심적인 역할을 수행하는 자를 말합니다.

※ 성과보수가 있는 펀드 및 투자일임계약 운용규모

이승문 : 없음

김명현 : 없음

▶ 운용전문인력 변경내역

기간	운용전문인력
2007-12-20 ~ 2012-05-01	허필석
2008-10-08 ~ 2011-03-31	최영철
2011-04-01 ~ 2012-05-01	이승준

5. 비용현황

▶ 보수 및 비용 지급현황

마이다스 월드 In Best 연금 증권 자투자신탁 (주식-재간접형)

(단위 : 백만원,%)

구분	전기		당기		비고
	금액	비율(%)*	금액	비율(%)*	
자산운용사	26	0.13	28	0.12	
판매회사	52	0.25	55	0.25	
펀드재산보관(신탁업자)	2	0.01	2	0.01	
일반사무관리회사	1	0.01	1	0.00	
보수 합계	81	0.39	86	0.39	
기타비용**	0	0.00	1	0.00	
매매/중개수수료	0	0.00	0	0.00	
증권거래세	-	-	-	-	

월드 In Best 주식 재간접 모투자신탁

(단위 : 백만원,%)

구분	전기		당기		비고
	금액	비율(%)*	금액	비율(%)*	
자산운용사	-	-	-	-	
판매회사	-	-	-	-	
펀드재산보관(신탁업자)	-	-	-	-	
일반사무관리회사	-	-	-	-	
보수 합계	-	-	-	-	
기타비용**	0	0.00	0	0.00	
매매/중개수수료	22	0.07	19	0.05	
증권거래세	26	0.08	21	0.06	

* 펀드의 순자산평잔 대비 비율

** 기타비용이란 회계감사비용, 증권 등의 예약 및 결제비용 등 펀드에서 경상적/반복적으로 지출된 비용으로서 매매/중개수수료는 제외한 것입니다.

▶ 총보수비용 비율

마이더스 월드 In Best 연금 증권 자투자신탁 (주식-재간접형)

(단위 : 연환산, %)

구분	해당 펀드		상위펀드 비용 합산	
	총보수,비용비율	매매,중개수수료 비율	합성 총보수,비용비율	매매,중개수수료 비율
전기	1.56	0.00	1.56	0.26
당기	1.56	0.00	1.56	0.21

월드 In Best 주식 재간접 모두자신탁

(단위 : 연환산, %)

구분	해당 펀드		상위펀드 비용 합산	
	총보수,비용비율	매매,중개수수료 비율	합성 총보수,비용비율	매매,중개수수료 비율
전기	0.01	0.27	0.01	0.27
당기	0.01	0.22	0.01	0.22

주1) 총보수·비용비율(Total Expense Ratio)이란 운용보수 등 펀드에서 부담하는 '보수'와 '기타비용' 총액을 순자산 연평잔(보수,비용 차감전 기준)으로 나눈 비율로서 해당 운용기간 중 투자자가 부담한 총 보수,비용수준을 나타냅니다.

주2) 매매/중개수수료 비율이란 매매/중개수수료를 순자산 연평잔액(보수,비용 차감전 기준)으로 나눈 비율로서 해당 운용기간 중 투자자가 부담한 매매/중개수수료의 수준을 나타냅니다.

6. 투자자산매매내역

▶ 매매주식규모 및 회전을

월드 In Best 주식 재간접 모두자신탁

(단위 : 주, 원, %)

매수		매도		매매회전율	
수량	금액	수량	금액	3개월	연환산
228,140	7,752,846,900	180,795	6,919,552,550	50.21	203.62

마이더스 월드 In Best 연금 증권 자투자신탁 (주식-재간접형)

(단위 : 주, 원, %)

매수		매도		매매회전율	
수량	금액	수량	금액	3개월	연환산
0	0	0	0	0.00	0.00

※ 매매회전율이란 해당 운용기간 중 매도한 주식가격의 총액을 그 해당 운용기간 중 보유한 주식의 평균가격으로 나눈 비율.

※ 매매회전율이 높을 경우 매매거래수수료(0.1%내외) 및 증권거래세(매도시 0.3%) 발생으로 실제 투자자가 부담하게 되는 펀드비용이 증가합니다.

▶ 최근 3분기 매매회전율 추이

월드 In Best 주식 재간접 모두자신탁

(단위 : %)

2012-09-21 ~ 2012-12-20	2012-06-21 ~ 2012-09-20	2012-03-21 ~ 2012-06-20
50.21	68.59	63.32