

자 산 운 용 보 고 서

공지사항

고객님이 가입하신 펀드는 『자본시장과 금융투자업에 관한 법률(간투법에서 전환)』의 적용을 받습니다.

이 보고서는 자본시장법에 의해 마이다스 블루칩배당 증권 투자신탁 C호(주식)의 자산운용사인 마이다스에셋자산운용이 작성하여 펀드자산보관자(신탁업자)인 '하나은행'의 확인을 받아 판매회사를 통해 투자자에게 제공됩니다. 다만 일괄 예약된 펀드의 펀드자산보관자(신탁업자) 확인기간은 일괄 예약된 날 이후 기간에 한합니다.

각종 보고서 확인 : 마이다스에셋자산운용 <http://www.midasasset.com>
 금융투자협회 <http://dis.fundservice.net>

1. 펀드의 개요

▶ 기본정보

위험등급 : 1등급

펀드명칭		금융투자협회 펀드코드	
마이다스 블루칩배당 증권 투자신탁 C호(주식)		46197	
펀드의 종류	투자신탁/증권(주식형)/추가형/개방형	최초설정일	2004-10-19
운용기간	3개월(2012-04-19 ~ 2012-07-18)	존속기간	추가형
자산운용사	마이다스에셋자산운용		
펀드재산보관(신탁업자)	하나은행	일반사무관리회사	SC펀드서비스
판매회사	한국씨티은행		
상품의 특징	본 상품은 시가 총액 상위 우량주중에 배당수익률이 높은 블루칩 배당주에 주로 투자하는 주식형 펀드로서, 주식에 80% 이상, 채권에 20% 이하를 투자하며, KOSPI를 벤치마크로 하여 벤치마크대비 초과성과를 목표로 하고 있습니다. 이 펀드는 시가총액 상위 대형우량주 중 배당수익률이 높은 종목에 투자하므로, 블루칩의 수익성과 배당주의 안정성을 함께 추구할수 있다는 점이 큰 장점으로 작용하는 상품입니다. 투자위험과 관련하여 주식시장내의 수급과 시장 외부변수 또는 개별주식은 수익성 및 성장성의 변화에 따라 주식의 가격이 변동되므로 이에 따라 이익 혹은 손실이 발생할 가능성이 있습니다.		

☞ 위험등급 : 투자대상 자산의 종류 및 위험도 등을 감안하여 1등급(매우 높은 위험) 부터 5등급(매우 낮은 위험) 까지 투자위험 등급을 5단계로 분류함.

☞ 1등급 - 매우 높은 위험, 2등급 - 높은 위험, 3등급 - 중간 위험, 4등급 - 낮은 위험, 5등급 - 매우 낮은 위험

▶ 재산현황

(단위 : 원, 좌/주, %)

	전기말	당기말	증감률
자산 총액	119,727,195,162	103,445,244,948	-13.60
부채 총액	3,846,011,843	5,538,863,646	44.02
순자산총액	115,881,183,319	97,906,381,302	-15.51
기준가격	964.39	845.43	-12.34

주) 기준가격이란 투자자가 집합투자증권을 입금(매입), 출금(환매)하는 경우 또는 분배금(상환금포함) 수령 시에 적용되는 가격으로 펀드의 순자산총액을 발행된 수익증권 총좌수로 나눈 가격을 말합니다.

2. 운용경과 및 수익률현황

▶ 운용경과

지난 분기 펀드수익률은 -12.34%이며 비교지수는 -10.46% 하락하였습니다. 비교지수 대비 낮은 수익률을 기록한 것은 전반적으로 지수가 크게 하락하였던 가운데 상대적으로 수익률이 양호하였던, 자동차 부품 및 보험 업종에 대한 비중확대는 긍정적이었으나, 주가 낙폭이 컸던 일부 건설 조선, 및 화학 종목의 투자비중을 높게 유지한 것이 펀드수익률에 부정적인 영향을 미쳤기 때문입니다. 기타 종목별로는 삼성화재, KT, 삼성SDI, 현대위아, 대한항공, 아시아나항공, 파라다이스 등의 주가수익률이 동 기간 양호하였던 반면, 삼성엔지니어링, 현대중공업, 삼성물산, 현대건설, 현대제철, GS건설, SK하이닉스, 대우조선해양, LG상사 등의 주가수익률은 부진하였습니다.

▶ 투자환경 및 운용계획

KOSPI의 경우 2012년 예상 실적 기준으로 PER(주가수익비율)은 9배 중반수준에서 거래 중인 가운데, 전체적인 기업들의 실적 하향 조정이 이어지고 있습니다. 기본적으로 하반기에 지역별로 정부 차원의 노력에도 불구하고 경제성장 전망이 밝지는 않으나, 현금에 대한 매력도를 더욱 떨어트리는 환경이 조성되고 있어서, 확정적인 수익률이 나오는 자산과 일부 주식에도 일정 부분 자산 배분이 될 가능성이 높아지고 있는 점은 긍정적으로 판단합니다. 포트폴리오 내에서 1) 2012년 성장성이 높은 소비재(현재 글로벌 주식 시장에서 경제의 저성장 국면에서 차별적인 성장세를 보이는 업체에 대해 시장 프리미엄 부여 증가 추세), 2) 모바일 시장 확대에 따른 수혜 업체(하드웨어+소프트웨어), 3) 하반기 중국 경기의 완만한 회복세를 겨냥하여 소재/산업재에 대한 선별적인 비중 확대 전략을 구사할 계획입니다.

▶ 기간수익률

(단위 : %)

구분	최근 1개월	최근 3개월	최근 6개월	최근 9개월	최근 1년
마이더스 블루칩배당 증권 투자신탁 C호(주식)	-6.34	-12.34	-7.09	-5.15	-19.80
비교지수	-5.12	-10.46	-5.15	-2.39	-15.75

비교지수(Bench Mark) = KOSPI 100%

* 위 투자실적은 과거 성과를 나타낼 뿐 미래의 운용성과를 보장하는 것은 아닙니다.

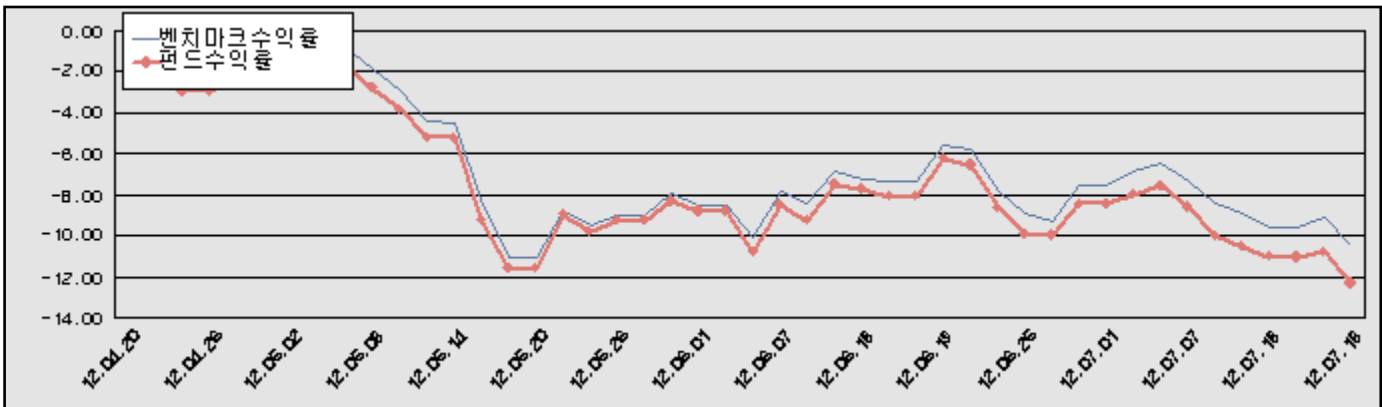
▶ 연평균 수익률

(단위 : %)

구분	최근 1년	최근 2년	최근 3년	최근 5년
마이더스 블루칩배당 증권 투자신탁 C호(주식)	-19.80	-0.64	7.10	-1.50
비교지수	-15.75	1.61	7.62	-1.45

비교지수(Bench Mark) = KOSPI 100%

* 위 투자실적은 과거 성과를 나타낼 뿐 미래의 운용성과를 보장하는 것은 아닙니다.



비교지수(Bench Mark) = KOSPI 100%

* 위 투자실적은 과거 성과를 나타낼 뿐 미래의 운용성과를 보장하는 것은 아닙니다.

▶ 손익현황

구분	증권				파생상품		부동산	특별자산		단기대출 및 예금	기타	손익합계
	주식	채권	어음	집합투자증권	장내	장외		실물자산	기타			
당기손익	-13,356	-	-	-	79	-	-	-	-	26	-707	-13,958
전기손익	8,572	-	-	-	113	-	-	-	-	12	-886	7,811

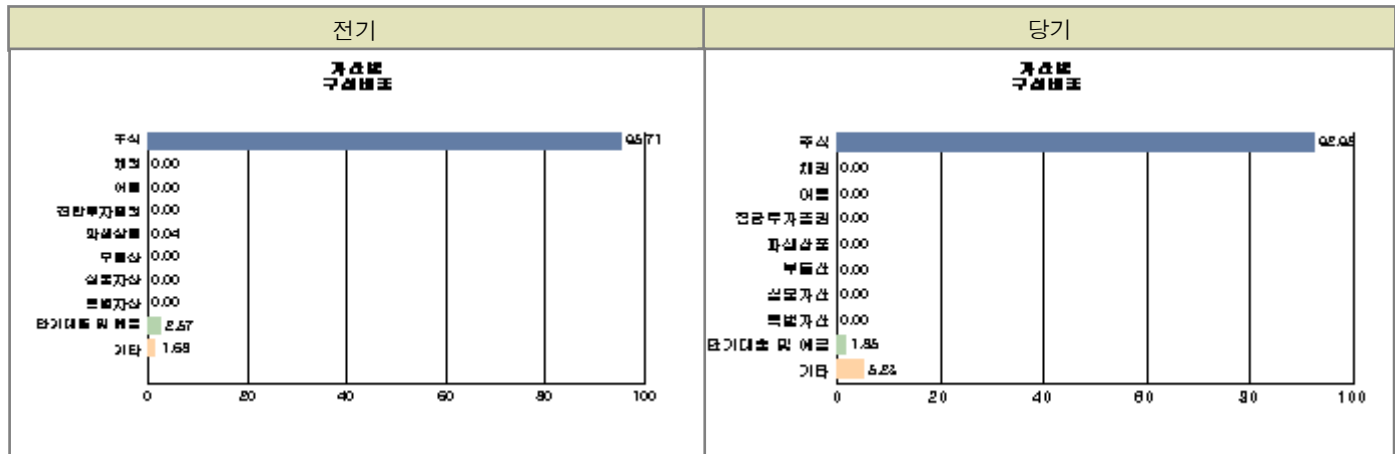
3. 자산현황

▶ 자산구성현황

(단위 : 백만원, %)

통화별 구분	증권				파생상품		부동산	특별자산		단기대출 및 예금	기타	자산총액
	주식	채권	어음 및 기타증권	집합투자증권	장내	장외		실물자산	기타			
원화	96,119 (92.92)	-	-	-	0 (0.00)	-	-	-	-	1,917 (1.85)	5,409 (5.23)	103,445 (100.00)
합계	96,119 (92.92)	-	-	-	0 (0.00)	-	-	-	-	1,917 (1.85)	5,409 (5.23)	103,445 (100.00)

※ ()내는 자산총액에 대한 비중. 다만 클래스 펀드인 경우, 클래스운용펀드의 투자비중을 뜻함.



▶ 업종별, 국가별 투자비중

주식투자 상위 10종목

종 목	비 중(%)	종 목	비 중(%)
삼성전자	15.31	현대차	5.28
기아차	4.85	LG화학	3.99
삼성엔지니어링	3.37	삼성전기	2.51
삼성중공업	2.49	POSCO	2.46
현대위아	2.39	대우조선해양	2.20

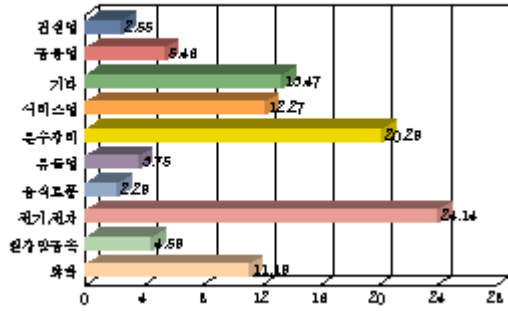
※ 비중 : 펀드내 주식 총액중 해당 종목이 차지하는 비중

업종별 투자비중

종 목	비 중(%)	종 목	비 중(%)
전기, 전자	24.14	운수장비	20.29
서비스업	12.27	화학	11.19
금융업	5.46	철강및금속	4.59
유통업	3.75	건설업	2.55
음식료품	2.29	기타	13.47

※ 비중 : 펀드내 주식 총액중 해당 종목이 차지하는 비중

[업종별 투자비중]



주1) 기준일 현재 펀드에 편입되어 있는 주식의 업종별 비율을 나타냅니다. 주2) 위 업종구분은 한국거래소의 업종구분에 따릅니다.

▶ 투자대상 상위 10종목

(단위 : %)

구분	종목명	비중	구분	종목명	비중		
1	주식	삼성전자	14.22	2	주식	현대차	4.91
3	주식	기아차	4.51	4	주식	LG화학	3.71
5	주식	삼성엔지니어링	3.13	6	주식	삼성전기	2.33
7	주식	삼성중공업	2.31	8	주식	POSCO	2.28
9	주식	현대위아	2.22	10	주식	대우조선해양	2.04

* 비중 : 펀드내 순자산 총액중 해당 종목이 차지하는 비중

* 보다 상세한 투자대상자산 내역은 금융투자협회 전자공시사이트의 펀드 분기영업보고서 및 결산보고서를 참고하실 수 있습니다. (인터넷주소 <http://dis.kofia.or.kr>) 단, 협회 전자공시사이트에서 조회한 분기영업보고서 및 결산보고서는 본 자산운용보고서와 작성기준일이 상이할 수 있습니다.

▼ 각 자산별 보유종목 내역

▶ 주식

■ 상위 5개 종목

(단위 : 주,원,%)

종목	보유수량	평가금액	비중
삼성전자	12,750	14,713,500,000	15.31
현대차	23,341	5,076,667,500	5.28
기아차	63,937	4,661,007,300	4.85
LG화학	12,546	3,832,803,000	3.99
삼성엔지니어링	18,606	3,237,444,000	3.37

* 비중 : 펀드내 주식 총액중 해당 종목이 차지하는 비중

▶ 채권

해당사항 없음

▶ 어음

해당사항 없음

▶ 집합투자증권

해당사항 없음

▶ 장내파생상품

종목명	매수/매도	계약수	미결제약정금액	위탁증거금
위탁증거금		0	0	43,700

주) 개별계약 등의 위험평가액이 자산총액의 5%를 초과하는 경우 기재

▶ 장외파생상품

해당사항 없음

▶ 부동산(임대)

해당사항 없음

▶ 부동산(자금대여 및 차입)

해당사항 없음

▶ 특별자산

해당사항 없음

▶ 유동성

종류	금융기관	대출(예금)일자	대출(예금)액	적용금리	만기일	비고
콜 1일물 3.11	메리츠종합금융증권	2012-07-18	1,800,153,370	3.11	2012-07-19	
예금	하나은행		117,331,372	2.53		

※ 상위 5개 종목만 기재함.

▶ 기타

(단위 : 원,%)

종류	평가금액	비고
유가증권매도미수금	5,367,135,756	

주) 평가금액이 자산총액의 5%를 초과하는 경우 기재

4. 투자운용전문인력 현황

▶ 운용전문인력

(단위 : 개, 백만원)

성명	운용개시일	직위	운용중인 다른 펀드 현황		주요 경력 및 운용내역(최근5년)	협회등록번호
			펀드 수	운용 규모		
허필석	2004-10-19	대표이사	9	429,935	서울대학교 대학원 경영학석사, KAIST Techno MBA, CFA, 장기신용은행 금융공학팀, 삼성증권 자금부, 現 마이다스에셋자산운용 대표이사 ☞ 주요운용펀드: 마이다스블루칩배당증권투자신탁1호(주식)	2109000325
오남훈	2012-05-02	과장	5	209,947	서울대학교 전기공학부, 대우증권, 現 마이다스에셋자산운용 주식운용본부 과장 ☞ 주요운용펀드: 마이다스블루칩배당증권투자신탁1호(주식)	2109001266

주) 성명이 굵은 글씨로 표시된 것이 책임운용전문인력이며, '책임운용전문인력'이란 운용전문인력 중 투자전략수립 및 투자 의사결정 등에 있어 주도적이고 핵심적인 역할을 수행하는 자를 말합니다.

※ 성과보수가 있는 펀드 및 투자일임계약 운용규모

허필석 : 없음

오남훈 : 없음

5. 비용현황

▶ 보수 및 비용 지급현황

(단위 : 백만원, %)

구분	전기		당기		비고
	금액	비율(%)*	금액	비율(%)*	
자산운용사	202	0.16	170	0.16	
판매회사	311	0.25	262	0.25	
펀드재산보관(신탁업자)	9	0.01	8	0.01	
일반사무관리회사	6	0.00	5	0.00	
보수 합계	528	0.42	445	0.42	
기타비용**	1	0.00	1	0.00	
매매/중개수수료	219	0.18	234	0.22	
증권거래세	336	0.27	326	0.31	

* 펀드의 순자산평잔 대비 비율

** 기타비용이란 회계감사비용, 증권 등의 예약 및 결제비용 등 펀드에서 경상적/반복적으로 지출된 비용으로서 매매/중개수수료는 제외된 것입니다.

▶ 총보수비용 비율

(단위 : 연환산, %)

구분	해당 펀드		상위펀드 비용 합산	
	총보수, 비용비율	매매, 중개수수료 비율	합성 총보수, 비용비율	매매, 중개수수료 비율
전기	1.70	0.71	1.70	0.71
당기	1.70	0.89	1.70	0.89

주1) 총보수·비용비율(Total Expense Ratio)이란 운용보수 등 펀드에서 부담하는 '보수'와 '기타비용' 총액을 순자산 연평잔(보수, 비용 차감전 기준)으로 나눈 비율로서 해당 운용기간 중 투자자가 부담한 총 보수, 비용수준을 나타냅니다.

주2) 매매/중개수수료 비율이란 매매/중개수수료를 순자산 연평잔액(보수, 비용 차감전 기준)으로 나눈 비율로서 해당 운용기간 중 투자자가 부담한 매매/중개수수료의 수준을 나타냅니다.

6. 투자자산매매내역

▶ 매매주식규모 및 회전을

(단위 : 주, 원, %)

매수		매도		매매회전율	
수량	금액	수량	금액	3개월	연환산
2,280,255	98,577,660,640	2,386,502	103,916,418,750	101.65	412.25

* 매매회전율이란 해당 운용기간 중 매도한 주식가액의 총액을 그 해당 운용기간 중 보유한 주식의 평균가액으로 나눈 비율.

** 매매회전율이 높을 경우 매매거래수수료(0.1%내외) 및 증권거래세(매도시 0.3%) 발생으로 실제 투자자가 부담하게 되는 펀드비용이 증가합니다.

▶ 최근 3분기 매매회전율 추이

(단위 : %)

2012-04-19 ~ 2012-07-18	2012-01-19 ~ 2012-04-18	2011-10-19 ~ 2012-01-18
101.65	90.63	105.12