

# 자 산 운 용 보 고 서

## 공지사항

고객님이 가입하신 펀드는 『자본시장과 금융투자업에 관한 법률(간투법에서 전환)』의 적용을 받습니다.

이 보고서는 자본시장법에 의해 마이다스 월드 In Best 연금 증권 자투자신탁 (주식-재간접형)의 자산운용사인 마이다스에셋자산운용이 작성하여 펀드자산보관자(신탁업자)인 'NH농협은행(주)'의 확인을 받아 판매회사를 통해 투자자에게 제공됩니다. 다만 일괄 예약된 펀드의 펀드자산보관자(신탁업자) 확인기간은 일괄 예약된 날 이후 기간에 한합니다.

각종 보고서 확인 : 마이다스에셋자산운용 <http://www.midasasset.com>  
 금융투자협회 <http://dis.fundservice.net>

## 1. 펀드의 개요

### ▶ 기본정보

**위험등급 : 1등급**

펀드명칭		금융투자협회 펀드코드	
마이다스 월드 In Best 연금 증권 자투자신탁 (주식-재간접형)		77354	
펀드의 종류	투자신탁/증권(재간접형)/추가형/개방형/모자형	최초설정일	2007-12-20
운용기간	3개월 (2012-03-21 ~ 2012-06-20)	존속기간	추가형
자산운용사	마이다스에셋자산운용		
펀드재산보관(신탁업자)	NH농협은행(주)	일반사무관리회사	SC펀드서비스
판매회사	NH농협은행(주)		
상품의 특징	본 펀드는 펀드 하나로 국내 및 해외 주식시장에 쉽게 분산 투자할 수 있는 상품으로서 글로벌 증시분석을 통해 성장성이 높은 유망지역/국가와 글로벌 투자환경에 유리한 테마형 펀드에 투자하고 있습니다. 해외주식 시장에 대한 투자는 해외투자펀드를 엄선하여 투자함으로써 고객의 펀드선택에 관한 어려움을 해소하고, 국내주식은 마이다스에셋에서 직접 운용합니다. 국내 주식시장 투자 일부는 국내 펀드로 운용할 수 있습니다. 본 펀드는 통상 주식 및 펀드에 투자자산의 대부분을 투자하고 필요한 유동성을 제외한 나머지 자산은 콜 등에 투자됩니다. 이에 따라 주가 변동에 따른 손익과 환율, 금리 등 다양한 거시경제변수가 수익률에 영향을 미치며 이와 관련된 투자위험에 노출되어 있습니다. 한편, 본 펀드를 연금저축펀드로 가입한 분들에게는 관련 법에 따른 소득공제 등 세제혜택이 부여됩니다.		

☞ 위험등급 : 투자대상 자산의 종류 및 위험도 등을 감안하여 1등급(매우 높은 위험) 부터 5등급(매우 낮은 위험) 까지 투자위험 등급을 5단계로 분류함.

☞ 1등급 - 매우 높은 위험, 2등급 - 높은 위험, 3등급 - 중간 위험, 4등급 - 낮은 위험, 5등급 - 매우 낮은 위험

▶ 펀드 구성

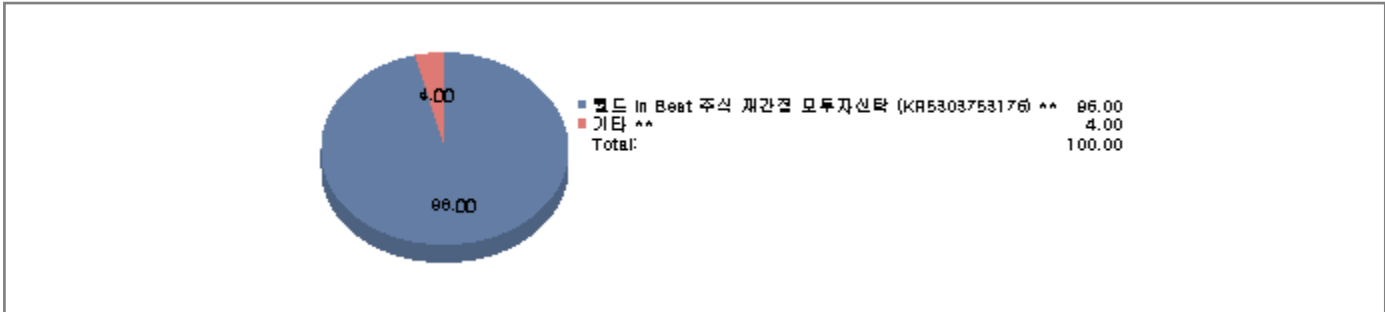
주된 투자대상

실제투자

모펀드	비중 (%)*
월드 In Best 주식 재간접 모투자신탁 (KR5303753176) **	61.32

수익증권 매입

마이더스 월드 In Best 연금 증권 자투자신탁 (주식-재간접형)



주) 위의 도표 및 그림은 현재 투자자가 가입하고 있는 자펀드만을 대상으로 보여주고 있습니다.

\* 자펀드가 각 모펀드에서 차지하고 있는 비중을 나타냅니다.

\*\* 자펀드 자산현황을 100으로 가정하였을 때 각 모펀드의 집합투자증권을 얼마만큼 투자하고 있는지를 보여줍니다.

▶ 자산현황

(단위 : 원, 좌/주, %)

마이더스 월드 In Best 연금 증권 자투자신탁 (주식-재간접형)	전기말	당기말	증감률
자산 총액	20,161,817,605	20,321,539,499	0.79
부채 총액	21,776,522	9,819,291	-54.91
순자산총액	20,140,041,083	20,311,720,208	0.85
기준가격	860.91	824.48	-4.23

(단위 : 원, 좌/주, %)

월드 In Best 주식 재간접 모투자신탁	전기말	당기말	증감률
자산 총액	32,559,622,675	32,180,873,731	-1.16
부채 총액	108,569,735	379,358,906	249.41
순자산총액	32,451,052,940	31,801,514,825	-2.00
기준가격	864.58	830.08	-3.99

주) 기준가격이란 투자자가 집합투자증권을 입금(매입), 출금(환매)하는 경우 또는 분배금(상환금포함) 수령 시에 적용되는 가격으로 펀드의 순자산총액을 발행된 수익증권 총좌수로 나눈 가격을 말합니다.

## 2. 운용경과 및 수익률현황

▶ 운용경과

지난 분기 펀드수익률은 -4.23%로 비교지수대비 2.53% 포인트 높은 수익률을 기록하였습니다. 동 기간 증시는 유럽발 재정위기에 따른 그리스의 유로존 탈퇴 가능성과 스페인 구제금융 신청 위험이 반복되면서 종합주가지수가 -6.76% 하락하는 등 약세장을 보였습니다. 유럽 재정문제 확대로 위험 자산에 대해 선호도가 낮아지면서 음식료, 의약품, 전기가스, 운수창고, 금융업, 게임, 인터넷 업종 등의 주가수익률이 상대적으로 강세를 보인 반면, 전기전자, 자동차, 조선, 건설, 철강, 보험업의 주가흐름은 저조했습니다. 또한 엔터테인먼트, 게임, 화장품 등의 실적 호전 업종이 밸류에이션 부담에도 불구하고 큰 폭의 상승세를 보였습니다. 펀드수익률이 비교지수 대비 양호한 성과를 기록한 것은 편입비중이 높은 아시아퍼시픽퀀슈머 펀드수익률이 +0.56%의 수익률을 내었고, 중국관련 펀드수익률이 비교지수 대비 높은 수익률을 기록하는 등 아세안 국가의 경제발전에 대한 기대를 반영한 해외투자 성과가 양호했기 때문입니다. 또한 KT&G와 대상을 중심으로 한 음식료업, 한미약품을 중심으로 한 의약품업, 글로벌을 중심으로 한 운수창고업의 투자비중을 확대한 점이 펀드수익률에 긍정적인 영향을 미쳤습니다. 반면 IT업종과 소프트웨어 업종의 편입 비중을 높게 유지하였지만 성과는 부진하였습니다. 종목별로는 삼성전자, LG전자, 현대차, LG상사가 손실률이 컸던 종목입니다. 결과적으로, 삼성전자를 고점에서 매도하여 모바일 게임주, 화장품 관련주 등을 매수한 것이 비교지수 대비 운용 결과에 긍정적인 영향을 미쳤습니다.

▶ 투자환경 및 운용계획

향후 유럽발 재정위기는 각국 정상들의 정책 도출로 완화 국면에 진입할 가능성이 클 것으로 판단합니다. 유럽의 경기지표는 이미 안 좋게 나오고 있고, 최근 미국의 실물경기지표도 나빠지는 것으로 발표되고 있어 경기부양 정책안이 도출 될 가능성이 큼니다. 중국도 올해 들어 두 번의 기준을 인하와 한 번의 금리 인하를 시행하였지만, 현재 중국 경제에 하강압력이 지속되고 있는 상황을 고려하면 향후 경기부양을 위한 추가적인 정책 도출이 예상되는 상황입니다. 따라서, 어떤 특정 업종에 대한 투자보다는 균형있는 포트폴리오를 보유할 계획입니다. 지난 분기 성과가 좋았던 음식료 업종의 편입비중을 축소하고, 경기부양 정책에 대한 기대에 부응하는 산업재 및 소재 업종의 편입비중을 늘리는 포트폴리오를 계획하고 있습니다. 또한, 2분기 실적에 예상보다 좋을 것으로 생각되는 철강, 제약, 은행 업종에 대한 저가 매수도 계획하고 있습니다. 한편, 현재 중국, 아시아 태평양 지역 소비재 중심의 국가별 자산배분을 미국, 일본 시장으로 확대하기 위한 진입 시점을 모색 중입니다. 향후 글로벌 시장 상황을 더욱 심도 있게 모니터링 하여, 유럽 재정 위기 완화 국면에서 세계 경제 회복 신호가 확인 되면 적극적으로 자산을 배분할 계획입니다.

▶ 기간수익률

(단위 : %)

구분	최근 1개월	최근 3개월	최근 6개월	최근 9개월	최근 1년
마이더스 월드 In Best 연금 증권 자투자신탁 (주식-재간접형)	4.73	-4.23	6.76	2.54	-11.16
월드 In Best 주식 재간접 모두자신탁	5.03	-3.99	7.65	3.84	-9.96
비교지수	6.83	-6.76	6.19	3.60	-5.72

비교지수(Bench Mark) = KOSPI 100%

\* 위 투자실적은 과거 성과를 나타낼 뿐 미래의 운용성과를 보장하는 것은 아닙니다.

▶ 연평균 수익률

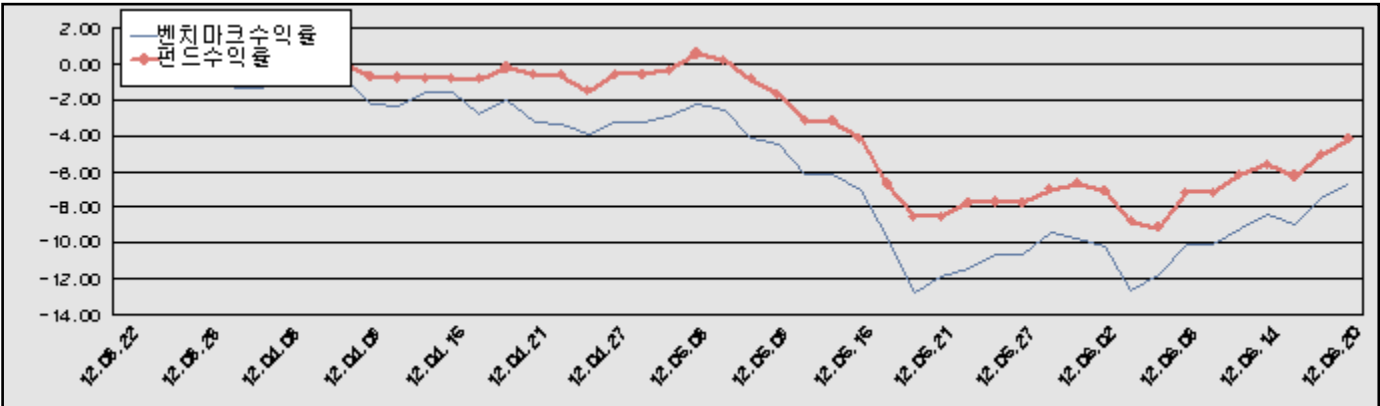
(단위 : %)

구분	최근 1년	최근 2년	최근 3년	최근 5년
마이더스 월드 In Best 연금 증권 자투자신탁 (주식-재간접형)	-11.16	-4.06	4.38	-
월드 In Best 주식 재간접 모두자신탁	-9.96	-2.72	6.07	-
비교지수	-5.72	5.46	11.24	-

비교지수(Bench Mark) = KOSPI 100%

\* 위 투자실적은 과거 성과를 나타낼 뿐 미래의 운용성과를 보장하는 것은 아닙니다.

마이더스 월드 In Best 연금 증권 자투자신탁 (주식-재간접형)



구분	증권				파생상품		부동산	특별자산		단기대출 및 예금	기타	손익합계
	주식	채권	어음	집합투자증권	장내	장외		실물자산	기타			
당기손익	-491	-	-	-874	-	-	-	-	-	15	41	-1,309
전기손익	1,367	-	-	1,993	-	-	-	-	-	10	78	3,448

### 3. 자산현황

#### ▶ 자산구성현황

#### 마이더스 월드 In Best 연금 증권 자투자신탁 (주식-재간접형)

(단위 : 백만원, %)

통화별 구분	증권				파생상품		부동산	특별자산		단기대출 및 예금	기타	자산총액
	주식	채권	어음 및 기타증권	집합투자증권	장내	장외		실물자산	기타			
KRW	-	-	-	19,500 (95.95)	-	-	-	-	-	822 (4.05)	-	20,322 (100.00)
합계	-	-	-	19,500 (95.95)	-	-	-	-	-	822 (4.05)	-	20,322 (100.00)

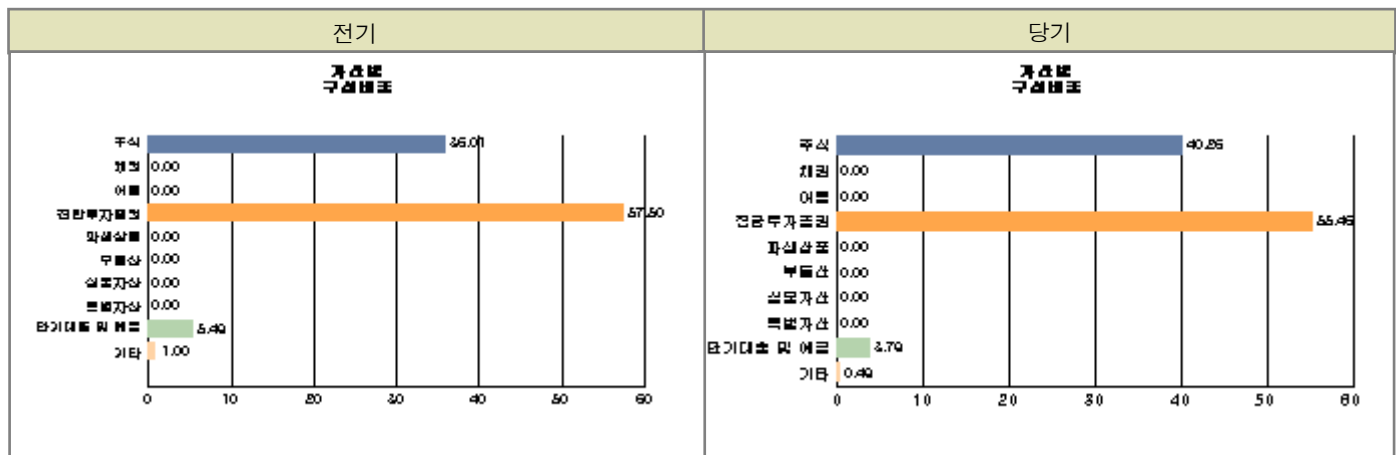
※ ( )내는 자산총액에 대한 비중. 다만 클래스 펀드인 경우, 클래스운용펀드의 투자비중을 뜻함.

#### 월드 In Best 주식 재간접 모투자신탁

(단위 : 백만원, %)

통화별 구분	증권				파생상품		부동산	특별자산		단기대출 및 예금	기타	자산총액
	주식	채권	어음 및 기타증권	집합투자증권	장내	장외		실물자산	기타			
KRW	12,956 (40.26)	-	-	17,848 (55.46)	-	-	-	-	-	1,218 (3.79)	159 (0.49)	32,181 (100.00)
합계	12,956 (40.26)	-	-	17,848 (55.46)	-	-	-	-	-	1,218 (3.79)	159 (0.49)	32,181 (100.00)

※ ( )내는 자산총액에 대한 비중. 다만 클래스 펀드인 경우, 클래스운용펀드의 투자비중을 뜻함.



주) 위 자산구성 그래프는 모펀드 기준의 구성현황입니다.

#### ▶ 업종별, 국가별 투자비중

#### 월드 In Best 주식 재간접 모투자신탁

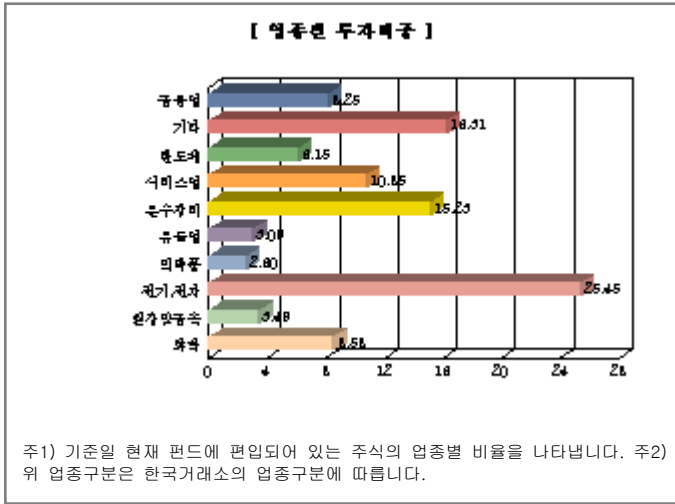
#### 주식투자 상위 10종목

종목	비중(%)	종목	비중(%)
삼성전자	15.60	기아차	6.77
우리금융	4.84	SK하이닉스	4.12
LG화학	3.47	사파이어테크놀로지	2.84
아모레G	2.54	현대위아	2.47
삼성전기	2.35	SK C&C	2.11

※ 비중 : 펀드내 주식 총액중 해당 종목이 차지하는 비중

종 목	비 중(%)	종 목	비 중(%)
전기, 전자	25.45	운수장비	15.23
서비스업	10.85	화학	8.58
금융업	8.25	반도체	6.15
철강및금속	3.49	유통업	3.09
의약품	2.60	기타	16.31

※ 비중 : 펀드내 주식 총액중 해당 종목이 차지하는 비중



▶ 환헤지에 관한 사항

마이다스 월드 In Best 연금 증권 자투자신탁 (주식-재간접형)

(단위 : %, 원)

투자설명서상의 목표 환헤지 비율	환헤지 비율	환헤지 비용
-	-	-

주) 환헤지란 환율 변동으로 인한 외화표시자산의 가치변동위험을 선물환계약 등을 이용하여 줄이는 것을 말하며, 환헤지 비율은 기준일 현재 펀드에서 보유하고 있는 총 외화자산의 평가액 대비, 환헤지 규모를 비율로 표시한 것을 말합니다.

▶ 투자대상 상위 10종목

월드 In Best 주식 재간접 모두자신탁

(단위 : %)

구분	종목명	비중	구분	종목명	비중
1	집합투자증권	솔로몬AP권슈머주 1-I	2	집합투자증권	KODEX 200
3	집합투자증권	맵스인덱스로차이자Ci	4	집합투자증권	피델리티차이나주자I
5	주식	삼성전자	6	단기대출및예금	콜 1일물 3.36
7	주식	기아차	8	주식	우리금융
9	주식	SK하이닉스	10	주식	LG화학

※ 비중 : 펀드내 순자산 총액중 해당 종목이 차지하는 비중

\* 보다 상세한 투자대상자산 내역은 금융투자협회 전자공시사이트의 펀드 분기영업보고서 및 결산보고서를 참고하실 수 있습니다. (인터넷주소 <http://dis.kofia.or.kr>) 단, 협회 전자공시사이트에서 조회한 분기영업보고서 및 결산보고서는 본 자산운용보고서와 작성기준일이 상이할 수 있습니다.

▼ 각 자산별 보유종목 내역

▶ 주식

■ 상위 5개 종목

월드 In Best 주식 재간접 모두자신탁

(단위 : 주, 원, %)

종목	보유수량	평가금액	비중
삼성전자	1,614	2,020,728,000	15.60
기아차	10,961	876,880,000	6.77
우리금융	51,430	627,446,000	4.84

SK하이닉스	21,550	534,440,000	4.12
LG화학	1,530	449,820,000	3.47

※ 비중 : 펀드내 주식 총액중 해당 종목이 차지하는 비중

▶ 채권

해당사항 없음

▶ 어음

해당사항 없음

▶ 집합투자증권

■ 상위 5개 종목

마이더스 월드 In Best 연금 증권 자투자신탁 (주식-재간접형)

(단위 : 원)

종 목	종류	자산운용사	설정원본	순자산금액	취득일	비 중
월드 In Best 주식모	수익증권	마이더스에셋자산운용	18,172,290,558	19,499,619,405	2007-12-21	61.32

※ 비중 : 자펀드가 해당 모펀드에서 차지하는 비중

월드 In Best 주식 재간접 모투자신탁

(단위 : 원)

종 목	종류	자산운용사	설정원본	순자산금액	취득일	비 중
솔로몬AP권슈머주1-I	수익증권	미래에셋자산운용	5,427,804,461	5,684,312,798	2007-11-27	31.85
KODEX 200	수익증권	마이더스에셋자산운용	5,291,141,250	5,413,395,000	2011-08-23	30.33
맵스인덱스로차이자Ci	수익증권	미래에셋맵스자산운용	3,322,667,436	3,407,678,298	2011-03-24	19.09
피델리티차이나주자I	수익증권	피델리티자산운용	3,114,605,122	3,218,102,368	2007-10-30	18.03
TIGER 제약&바이오		마이더스에셋자산운용	136,787,865	124,650,000	2012-01-10	0.70

※ 비중 : 보유한 전체 집합투자증권 중 해당 수익증권이 차지하는 비중

▶ 장내파생상품

해당사항 없음

▶ 장외파생상품

해당사항 없음

▶ 부동산(임대)

해당사항 없음

▶ 부동산(자금대여 및 차입)

해당사항 없음

▶ 특별자산

해당사항 없음

▶ 유동성

마이더스 월드 In Best 연금 증권 자투자신탁 (주식-재간접형)

종류	금융기관	대출(예금)일자	대출(예금)액	적용금리	만기일	비고
콜 1일물 3.36	메리츠종합금융증권	2012-06-20	700,064,438	3.36	2012-06-21	
예금	NH농협은행(주)		121,855,656	2.76		

※ 상위 5개 종목만 기재함.

월드 In Best 주식 재간접 모투자신탁

종류	금융기관	대출(예금)일자	대출(예금)액	적용금리	만기일	비고
콜 1일물 3.36	메리츠종합금융증권	2012-06-20	1,100,101,260	3.36	2012-06-21	

예금	NH농협은행(주)		117,507,201	2.76	
----	-----------	--	-------------	------	--

※ 상위 5개 종목만 기재함.

▶ 기타

해당사항 없음

## 4. 투자운용전문인력 현황

▶ 운용전문인력

(단위 : 개, 백만원)

성명	운용개시일	직위	운용중인 다른 펀드 현황		주요 경력 및 운용내역(최근5년)	협회등록번호
			펀드 수	운용 규모		
이승문	2012-05-02	팀장	9	242,713	서강대 경영학과, 일은증권, 하나UBS자산운용 現 마이다스에셋자산운용 주식운용본부 팀장 ☞ 주요운용펀드: 마이다스베스트트리오증권투자신탁(주식)	2109000755
김명현	2012-05-02	과장	2	16,593	서울대학교 경제학부, KAIST Techno MBA, 한국투자증권 現 마이다스에셋자산운용 주식운용본부 과장 ☞ 주요운용펀드: 월드 In Best 주식 재간접 모투자신탁	2112000046

주) 성명이 굵은 글씨로 표시된 것이 책임운용전문인력이며, '책임운용전문인력'이란 운용전문인력 중 투자전략수립 및 투자 의사결정 등에 있어 주도적이고 핵심적인 역할을 수행하는 자를 말합니다.

※ 성과보수가 있는 펀드 및 투자일임계약 운용규모

이승문 : 없음

김명현 : 없음

▶ 운용전문인력 변경내역

기간	운용전문인력
2007-12-20 ~ 2012-05-01	허필석
2008-10-08 ~ 2011-03-31	최영철
2011-04-01 ~ 2012-05-01	이승문

## 5. 비용현황

▶ 보수 및 비용 지급현황

마이다스 월드 In Best 연금 증권 자투자신탁 (주식-재간접형)

(단위 : 백만원,%)

구분	전기		당기		비고
	금액	비율(%)*	금액	비율(%)*	
자산운용사	24	0.12	25	0.13	
판매회사	48	0.25	51	0.25	
펀드재산보관(신탁업자)	1	0.01	2	0.01	
일반사무관리회사	1	0.00	1	0.01	
보수 합계	74	0.39	78	0.39	
기타비용**	1	0.00	0	0.00	
매매/중개수수료	0	0.00	0	0.00	

월드 In Best 주식 재간접 모두자산탁

(단위 : 백만원,%)

구분	전기		당기		비고
	금액	비율(%)*	금액	비율(%)*	
자산운용사	-	-	-	-	
판매회사	-	-	-	-	
펀드재산보관(신탁업자)	-	-	-	-	
일반사무관리회사	-	-	-	-	
보수 합계	-	-	-	-	
기타비용**	0	0.00	0	0.00	
매매/중개수수료	30	0.10	18	0.06	

\* 펀드의 순자산평잔 대비 비율

\*\* 기타비용이란 회계감사비용, 증권 등의 예약 및 결제비용 등 펀드에서 경상적/반복적으로 지출된 비용으로서 매매/중개수수료는 제외한 것입니다.

▶ 총보수비용 비율

마이더스 월드 In Best 연금 증권 자투자신탁 (주식-재간접형)

(단위 : 연환산, %)

구분	해당 펀드		상위펀드 비용 합산	
	총보수,비용비율	매매,중개수수료 비율	합성 총보수,비용비율	매매,중개수수료 비율
전기	1.56	0.00	1.57	0.38
당기	1.56	0.00	1.56	0.22

월드 In Best 주식 재간접 모두자산탁

(단위 : 연환산, %)

구분	해당 펀드		상위펀드 비용 합산	
	총보수,비용비율	매매,중개수수료 비율	합성 총보수,비용비율	매매,중개수수료 비율
전기	0.01	0.38	0.01	0.38
당기	0.01	0.23	0.01	0.23

주1) 총보수·비용비율(Total Expense Ratio)이란 운용보수 등 펀드에서 부담하는 '보수'와 '기타비용' 총액을 순자산 연평잔(보수,비용 차감전 기준)으로 나눈 비율로서 해당 운용기간 중 투자자가 부담한 총 보수,비용수준을 나타냅니다.

주2) 매매/중개수수료 비율이란 매매/중개수수료를 순자산 연평잔액(보수,비용 차감전 기준)으로 나눈 비율로서 해당 운용기간 중 투자자가 부담한 매매/중개수수료의 수준을 나타냅니다.

## 6. 투자자산매매내역

▶ 매매주식규모 및 회전을율

월드 In Best 주식 재간접 모두자산탁

(단위 : 주,원,%)

매수		매도		매매회전율	
수량	금액	수량	금액	3개월	연환산
285,683	9,177,329,885	202,718	7,495,298,885	63.32	253.98

※ 매매회전율이란 해당 운용기간 중 매도한 주식이액의 총액을 그 해당 운용기간 중 보유한 주식의 평균가액으로 나눈 비율.

※ 매매회전율이 높을 경우 매매거래수수료(0.1%내외) 및 증권거래세(매도시 0.3%) 발생으로 실제 투자자가 부담하게 되는 펀드비용이 증가합니다.

▶ 최근 3분기 매매회전율 추이

월드 In Best 주식 재간접 모두자산탁

(단위 : %)

2012-03-21 ~ 2012-06-20	2011-12-21 ~ 2012-03-20	2011-09-21 ~ 2011-12-20
63.32	117.06	115.02