

펀드명 : 마이다스 2Star 증권투자신탁W-1(ELS-파생)

공시일: 2011-11-25

1. 계약금액

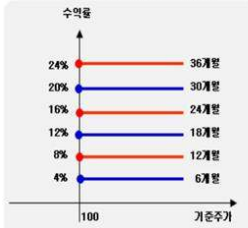
(단위: 백만원)

구분	거래대상	거래유형	매수(1)	매도(2)	순포지션(1-2)	비고
신규	주식	ELS	0	0	0	장외
누계	주식	ELS	3,124		3,124	장외
합계			3,124		3,124	장외

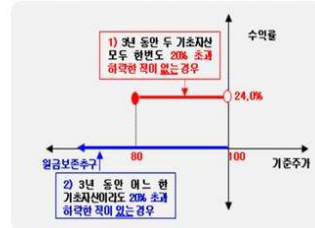
2. 파생상품 거래에 따른 만기 손익구조

- (1) 기초자산: KOSPI200 Index, KT
- (2) 발행일: 2010년 03월 23일
- (3) 만기일: 2013년 03월 21일
- (4) 최초기준주가: 2010년 03월 22일
- (5) 최종기준주가: 2013년 03월 19일
- (6) 평가기간: 최초기준주가 결정일 이후부터 최종기준주가 결정일까지
- (7) 추가연계증권 발행사: 신한금융투자

[그림A] 조기(만기) 상환 조건 충족시



[그림B] 조기(만기) 상환 조건을 충족하지 못하고 만기시



3. 시나리오법에 의한 손익변동

(단위: 백만원)

마이다스 2Star 증권투자신탁W-1(ELS-파생) **72**

4. 최대손실금액 (VaR: 99%, 10일)

(단위: 백만원)

마이다스 2Star 증권투자신탁W-1(ELS-파생) **108**

펀드명 : 마이다스 2Star 증권투자신탁W-2(ELS-파생)

공시일: 2011-11-25

1. 계약금액

(단위: 백만원)

구분	거래대상	거래유형	매수(1)	매도(2)	순포지션(1-2)	비고
신규	주식	ELS	0	0	0	장외
누계	주식	ELS	1,750		1,750	장외
합계			1,750		1,750	장외

2. 파생상품 거래에 따른 만기 손익구조

- (1) 기초자산: SK에너지, SK텔레콤
- (2) 발행일: 2010년 03월 23일
- (3) 만기일: 2013년 03월 21일
- (4) 최초기준주가: 2010년 03월 22일
- (5) 최종기준주가: 2013년 03월 19일
- (6) 평가기간: 최초기준주가 결정일 이후부터 최종기준주가 결정일까지
- (7) 추가연계증권 발행사: 신한금융투자



3. 시나리오법에 의한 손익변동

(단위: 백만원)

마이다스 2Star 증권투자신탁W-2(ELS-파생) **63**

4. 최대손실금액 (VaR: 99%, 10일)

(단위: 백만원)

마이다스 2Star 증권투자신탁W-2(ELS-파생) **70**

펀드명 : 마이다스 2Star 증권투자신탁W-3(ELS-파생)

공시일: 2011-11-25

1. 계약금액

(단위: 백만원)

구분	거래대상	거래유형	매수(1)	매도(2)	순포지션(1-2)	비고
신규	주식	ELS	0	0	0	장외
누계	주식	ELS	7,362		7,362	장외
합계			7,362		7,362	장외

2. 파생상품 거래에 따른 만기 손익구조

- (1) 기초자산 : LG전자, SK텔레콤
- (2) 발행일 : 2010년 04월 20일
- (3) 만기일 : 2013년 04월 18일
- (4) 최초기준주가 : 2010년 04월 19일
- (5) 최종기준주가 : 2013년 04월 16일
- (6) 평가기간 : 최초기준주가 결정일 이후부터 최종기준주가 결정일까지
- (7) 추가연계증권 발행사 : 대신증권



3. 시나리오법에 의한 손익변동

(단위: 백만원)

마이다스 2Star 증권투자신탁W-3(ELS-파생) **56**

4. 최대손실금액 (VaR: 99%, 10일)

(단위: 백만원)

마이다스 2Star 증권투자신탁W-3(ELS-파생) **194**

펀드명 : 마이다스2Star 증권투자신탁K-1(ELS-파생)

공시일: 2011-11-25

1. 계약금액

(단위: 백만원)

구분	거래대상	거래유형	매수(1)	매도(2)	순포지션(1-2)	비고
신규	주식	ELS	0	0	0	장외
누계	주식	ELS	2,276		2,276	장외
합계			2,276		2,276	장외

2. 파생상품 거래에 따른 만기 손익구조



3. 시나리오법에 의한 손익변동

(단위: 백만원)

마이다스2Star 증권투자신탁K-1(ELS-파생)	160
-----------------------------	-----

4. 최대손실금액 (VaR: 99%, 10일)

(단위: 백만원)

마이다스2Star 증권투자신탁K-1(ELS-파생)	217
-----------------------------	-----

펀드명 : 마이다스2Index증권프리미어KH-2(ELS-파생)

공시일: 2011-11-25

1. 계약금액

(단위: 백만원)

구분	거래대상	거래유형	매수(1)	매도(2)	순포지션(1-2)	비고
신규	주식	ELS	0	0	0	장외
누계	주식	ELS	31,328		31,328	장외
합계			31,328		31,328	장외

2. 파생상품 거래에 따른 만기 손익구조

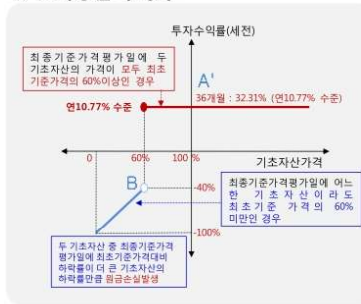
2. 파생상품거래에 따른 만기시점의 손익구조

- (1) 기초자산: HangSeng China Enterprises Index, KOSPI200 Index
- (2) 발행일: 2011년 04월 05일
- (3) 만기일: 2014년 04월 03일
- (4) 최초기준주가: 2011년 04월 05일
- (5) 최종기준주가: 년 월 일
- (6) 평가기간: 최초기준주가 결정일 이후부터 최종기준주가 결정일까지
- (7) 추가연계증권 발행사: 신한금융투자

○ 중도상환의 경우



○ 만기상환의 경우



3. 시나리오법에 의한 손익변동

(단위: 백만원)

마이다스2Index증권프리미어KH-2(ELS-파생) 2,595

4. 최대손실금액 (VaR: 99%, 10일)

(단위: 백만원)

마이다스2Index증권프리미어KH-2(ELS-파생) 3,020

펀드명 : 마이다스2Star 증권투자신탁프리HL-1(ELS-파

공시일: 2011-11-25

1. 계약금액

(단위: 백만원)

구분	거래대상	거래유형	매수(1)	매도(2)	순포지션(1-2)	비고
신규	주식	ELS	0	0	0	장외
누계	주식	ELS	6,666		6,666	장외
합계			6,666		6,666	장외

2. 파생상품 거래에 따른 만기 손익구조

- (1) 기초자산 : HangSeng China Enterprises Index, LG화학, 신한금융투자, 대우증권, 우리투자증권
- (2) 발행일 : 2011년 05월 09일
- (3) 만기일 : 2014년 04월 30일
- (4) 최초기준주가 : 2011년 05월 06일 이전 3일의 각 기초자산의 증가의 산술평균
- (5) 최종기준주가 : 2014년 04월 28일 이전 3일의 각 기초자산의 증가의 산술평균
- (6) 평가기간 : 최초기준주가 결정일 이후부터 최종기준주가 결정일까지
- (7) 추가연계증권 발행사 : 신한금융투자



3. 시나리오법에 의한 손익변동

(단위: 백만원)

마이다스2Star 증권투자신탁프리HL-1(ELS-파) 546

4. 최대손실금액 (VaR: 99%, 10일)

(단위: 백만원)

마이다스2Star 증권투자신탁프리HL-1(ELS-파) 790

펀드명 : 마이다스 2Index 증권투자신탁 KH-3(ELS파)

공시일: 2011-11-25

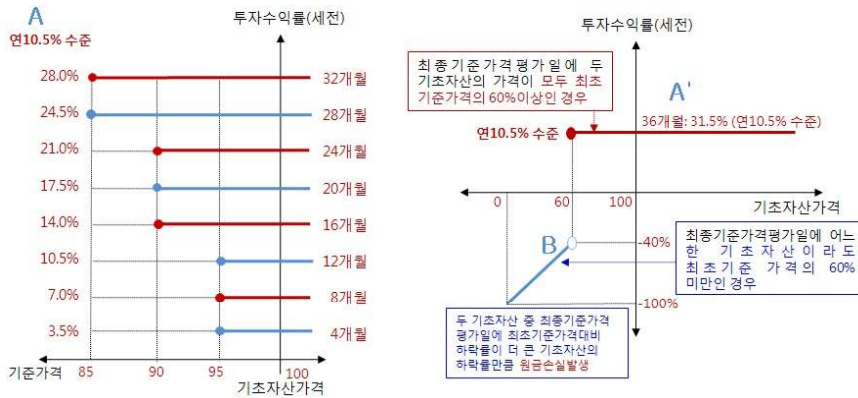
1. 계약금액

(단위: 백만원)

구분	거래대상	거래유형	매수(1)	매도(2)	순포지션(1-2)	비고
신규	주식	ELS	0	0	0	장외
누계	주식	ELS	16,213		16,213	장외
합계			16,213		16,213	장외

2. 파생상품 거래에 따른 만기 손익구조

- (1) 기초자산 : HangSeng China Enterprises Index, KOSPI200 Index
- (2) 발행일 : 2011년 05월 12일
- (3) 만기일 : 2014년 05월 09일
- (4) 최초기준주가 : 2011년 05월 11일
- (5) 최종기준주가 : 2014년 05월 07일
- (6) 평가기간 : 최초기준주가 결정일 이후부터 최종기준주가 결정일까지
- (7) 추가연계증권 발행사 : 신한금융투자



3. 시나리오법에 의한 손익변동

(단위: 백만원)

마이다스 2Index 증권투자신탁 KH-3(ELS파) **1,332**

4. 최대손실금액 (VaR: 99%, 10일)

(단위: 백만원)

마이다스 2Index 증권투자신탁 KH-3(ELS파) **1,165**

펀드명 : 마이다스2Index증권프리미어KH-3(ELS-파생)

공시일: 2011-11-25

1. 계약금액

(단위: 백만원)

구분	거래대상	거래유형	매수(1)	매도(2)	순포지션(1-2)	비고
신규	주식	ELS	0	0	0	장외
누계	주식	ELS	4,568		4,568	장외
합계			4,568		4,568	장외

2. 파생상품 거래에 따른 만기 손익구조

○ 증대상황의 경우



○ 만기상황의 경우



- (1) 기초자산 : HangSeng China Enterprises Index, KOSPI200 Index
- (2) 발행일 : 2011년 07월 01일
- (3) 만기일 : 2014년 06월 27일
- (4) 최초기준주가 : 2011년 06월 30일
- (5) 최종기준주가 : 2014년 06월 25일
- (6) 평가기간 : 최초기준주가 결정일 이후부터 최종기준주가 결정일까지
- (7) 주가연계증권 발행사 : 신한금융투자

3. 시나리오법에 의한 손익변동

(단위: 백만원)

마이다스2Index증권프리미어KH-3(ELS-파생) **377**

4. 최대손실금액 (VaR: 99%, 10일)

(단위: 백만원)

마이다스2Index증권프리미어KH-3(ELS-파생) **395**

펀드명 : 마이다스2Index증권프리미어KH-4(ELS-파생)

공시일: 2011-11-25

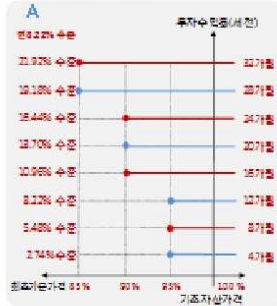
1. 계약금액

(단위: 백만원)

구분	거래대상	거래유형	매수(1)	매도(2)	순포지션(1-2)	비고
신규	주식	ELS	0	0	0	장외
누계	주식	ELS	1,755		1,755	장외
합계			1,755		1,755	장외

2. 파생상품 거래에 따른 만기 손익구조

○ 증도상환의 경우



○ 만기상환의 경우



- (1) 기초자산 : HangSeng China Enterprises Index, KOSPI200 Index
- (2) 발행일 : 2011년 07월 01일
- (3) 만기일 : 2014년 06월 27일
- (4) 최초기준주가 : 2011년 06월 30일
- (5) 최종기준주가 : 2014년 06월 25일
- (6) 평가기간 : 최초기준주가 결정일 이후부터 최종기준주가 결정일까지
- (7) 추가연계증권 발행사 : 신한금융투자

3. 시나리오법에 의한 손익변동

(단위: 백만원)

마이다스2Index증권프리미어KH-4(ELS-파생) 163

4. 최대손실금액 (VaR: 99%, 10일)

(단위: 백만원)

마이다스2Index증권프리미어KH-4(ELS-파생) 151

펀드명 : 마이다스 2Index 증권투자신탁 KH-4(ELS파)

공시일: 2011-11-25

1. 계약금액

(단위: 백만원)

구분	거래대상	거래유형	매수(1)	매도(2)	순포지션(1-2)	비고
신규	주식	ELS	0	0	0	장외
누계	주식	ELS	15,094		15,094	장외
합계			15,094		15,094	장외

2. 파생상품 거래에 따른 만기 손익구조

○ 중도상환의 경우



○ 만기상환의 경우



- (1) 기초자산 : HangSeng China Enterprises Index, KOSPI200 Index
- (2) 발행일 : 2011년 07월 19일
- (3) 만기일 : 2014년 07월 17일
- (4) 최초기준주가 : 2011년 07월 18일
- (5) 최종기준주가 : 2014년 07월 15일
- (6) 평가기간 : 최초기준주가 결정일 이후부터 최종기준주가 결정일까지
- (7) 추가연계증권 발행사 : 신한금융투자

3. 시나리오법에 의한 손익변동

(단위: 백만원)

마이다스 2Index 증권투자신탁 KH-4(ELS파) 1,221

4. 최대손실금액 (VaR: 99%, 10일)

(단위: 백만원)

마이다스 2Index 증권투자신탁 KH-4(ELS파) 807

펀드명 : 마이다스2Index증권프리미어KH-5(ELS-파생)

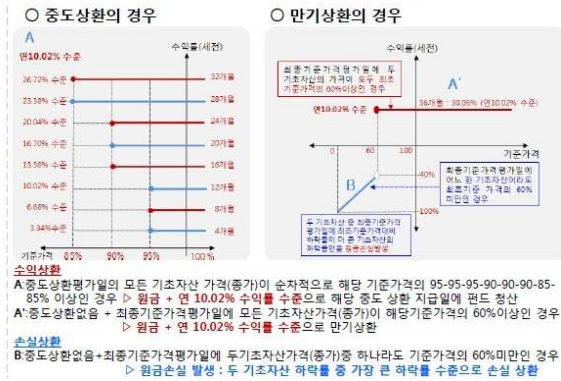
공시일: 2011-11-25

1. 계약금액

(단위: 백만원)

구분	거래대상	거래유형	매수(1)	매도(2)	순포지션(1-2)	비고
신규	주식	ELS	0	0	0	장외
누계	주식	ELS	10,065		10,065	장외
합계			10,065		10,065	장외

2. 파생상품 거래에 따른 만기 손익구조



- (1) 기초자산 : HangSeng China Enterprises Index, KOSPI200 Index
- (2) 발행일 : 2011년 08월 02일
- (3) 만기일 : 2014년 07월 31일
- (4) 최초기준주가 : 2011년 08월 01일
- (5) 최종기준주가 : 2014년 07월 29일
- (6) 평가기간 : 최초기준주가 결정일 이후부터 최종기준주가 결정일까지
- (7) 주가연계증권 발행사 : 신한금융투자

3. 시나리오법에 의한 손익변동

(단위: 백만원)

마이다스2Index증권프리미어KH-5(ELS-파생) **799**

4. 최대손실금액 (VaR: 99%, 10일)

(단위: 백만원)

마이다스2Index증권프리미어KH-5(ELS-파생) **1,103**

펀드명 : 마이다스2Index증권프리미어KH-6(ELS-파생)

공시일: 2011-11-25

1. 계약금액

(단위: 백만원)

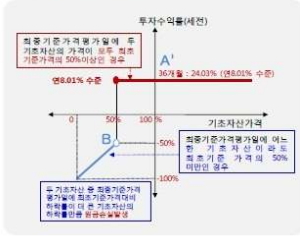
구분	거래대상	거래유형	매수(1)	매도(2)	순포지션(1-2)	비고
신규	주식	ELS	0	0	0	장외
누계	주식	ELS	1,387		1,387	장외
합계			1,387		1,387	장외

2. 파생상품 거래에 따른 만기 손익구조

○ 중도상환의 경우



○ 만기상환의 경우



수익상환

A. 중도상환평가일에 모든 기초자산 가격(종가)이 순차적으로 해당 기준가격의 95-95-90-90-90-85-85% 이상인 경우 > 원금 + 연 8.01% 수익률 수준으로 해당 중도 상환 지급일에 펀드 자산 A' 중도상환없음 > 최종기준가격평가일에 모든 기초자산가격(종가)이 해당기준가격의 50%이상인 경우 > 원금 + 연 8.01% 수익률 수준으로 만기상환

손실상환

B. 중도상환없음 + 최종기준가격평가일에 두 기초자산가격(종가)중 하나라도 기준가격의 50%미만인 경우 > 원금손실 발생 : 두 기초자산 하락률 중 가장 큰 하락률 수준으로 손실 상환

- (1) 기초자산 : HangSeng China Enterprises Index, KOSPI200 Index
- (2) 발행일 : 2011년 08월 02일
- (3) 만기일 : 2014년 07월 31일
- (4) 최초기준주가 : 2011년 08월 01일
- (5) 최종기준주가 : 2014년 07월 29일
- (6) 평가기간 : 최초기준주가 결정일 이후부터 최종기준주가 결정일까지
- (7) 주가연계증권 발행사 : 신한금융투자

3. 시나리오법에 의한 손익변동

(단위: 백만원)

마이다스2Index증권프리미어KH-6(ELS-파생) 122

4. 최대손실금액 (VaR: 99%, 10일)

(단위: 백만원)

마이다스2Index증권프리미어KH-6(ELS-파생) 115

펀드명 : 마이다스 2Index 증권투자신탁 KH-5(ELS파)

공시일: 2011-11-25

1. 계약금액

(단위: 백만원)

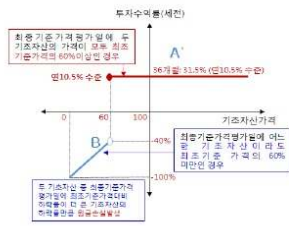
구분	거래대상	거래유형	매수(1)	매도(2)	순포지션(1-2)	비고
신규	주식	ELS	0	0	0	장외
누계	주식	ELS	3,382		3,382	장외
합계			3,382		3,382	장외

2. 파생상품 거래에 따른 만기 손익구조

○ 중도상환의 경우



○ 만기상환의 경우



수익상환

A: 중도상환평가일에 모든 기초자산 가격(종가)이 순차적으로 해당 최초 기준가격의 95-95-95-90-90-90-85-85% 이상인 경우 > 원금 + 연 10.5% 수익률 수준으로 해당 중도 상환 지급일에 펀드 청산
 A': 중도상환없음 + 최종기준가격평가일에 모든 기초자산가격(종가)이 해당 최초기준가격의 60%이상인 경우 > 원금 + 연 10.5% 수익률 수준으로 만기상환

손실상환

B: 중도상환없음 + 최종기준가격평가일에 두 기초자산가격(종가)중 하나라도 최초기준가격의 60%미만인 경우 > 원금손실 발생 : 두 기초자산 하락률 중 가장 큰 하락률 수준으로 손실 상환

- (1) 기초자산 : HangSeng China Enterprises Index, KOSPI200 Index
- (2) 발행일 : 2011년 08월 17일
- (3) 만기일 : 2014년 08월 13일
- (4) 최초기준주가 : 2011년 08월 16일
- (5) 최종기준주가 : 2014년 08월 11일
- (6) 평가기간 : 최초기준주가 결정일 이후부터 최종기준주가 결정일까지
- (7) 주가연계증권 발행사 : 신한금융투자

3. 시나리오법에 의한 손익변동

(단위: 백만원)

마이다스 2Index 증권투자신탁 KH-5(ELS파) **295**

4. 최대손실금액 (VaR: 99%, 10일)

(단위: 백만원)

마이다스 2Index 증권투자신탁 KH-5(ELS파) **302**

펀드명 : 마이다스2Index증권프리미어KH-7(ELS-파생)

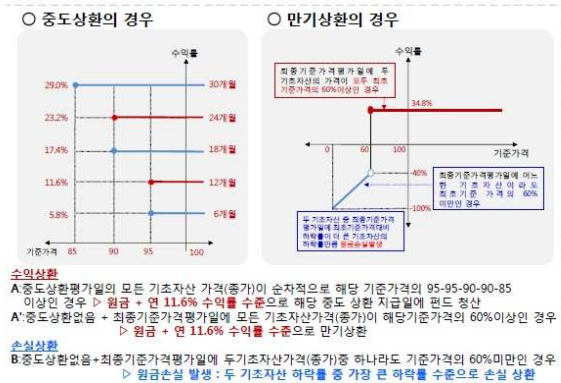
공시일: 2011-11-25

1. 계약금액

(단위: 백만원)

구분	거래대상	거래유형	매수(1)	매도(2)	순포지션(1-2)	비고
신규	주식	ELS	0	0	0	장외
누계	주식	ELS	6,559		6,559	장외
합계			6,559		6,559	장외

2. 파생상품 거래에 따른 만기 손익구조



- (1) 기초자산 : HangSeng China Enterprises Index, KOSPI200 Index
- (2) 발행일 : 2011년 09월 01일
- (3) 만기일 : 2014년 08월 28일
- (4) 최초기준주가 : 2011년 08월 31일
- (5) 최종기준주가 : 2014년 08월 26일
- (6) 평가기간 : 최초기준주가 결정일 이후부터 최종기준주가 결정일까지
- (7) 주가연계증권 발행사 : 신한금융투자

3. 시나리오법에 의한 손익변동

(단위: 백만원)

마이다스2Index증권프리미어KH-7(ELS-파생) **562**

4. 최대손실금액 (VaR: 99%, 10일)

(단위: 백만원)

마이다스2Index증권프리미어KH-7(ELS-파생) **507**

펀드명 : 마이다스2Index증권프리미어KH-8(ELS-파생)

공시일: 2011-11-25

1. 계약금액

(단위: 백만원)

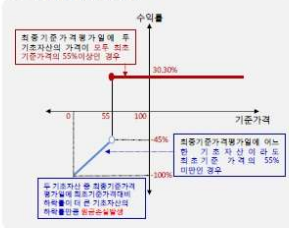
구분	거래대상	거래유형	매수(1)	매도(2)	순포지션(1-2)	비고
신규	주식	ELS	0	0	0	장외
누계	주식	ELS	8,439		8,439	장외
합계			8,439		8,439	장외

2. 파생상품 거래에 따른 만기 손익구조

○ 중도상환의 경우



○ 만기상환의 경우



손익사황

A: 중도상환평가일에 모든 기초자산 가격(종가)이 순차적으로 해당 기준가격의 90-90-85-85-80 이상인 경우 > 원금 + 연 10.1% 수익률 수준으로 해당 중도 상환 지급일에 펀드 청산
 A': 중도상환없음 + 최종기준가격평가일에 모든 기초자산가격(종가)이 해당기준가격의 55%이상인 경우 > 원금 + 연 10.1% 수익률 수준으로 만기상환

손실사황

B: 중도상환없음 + 최종기준가격평가일에 두 기초자산가격(종가)중 하나라도 기준가격의 55%미만인 경우 > 원금손실 발생 : 두 기초자산 하락률 중 가장 큰 하락률 수준으로 손실 상환

- (1) 기초자산 : HangSeng China Enterprises Index, KOSPI200 Index
- (2) 발행일 : 2011년 09월 01일
- (3) 만기일 : 2014년 08월 28일
- (4) 최초기준주가 : 2011년 08월 31일
- (5) 최종기준주가 : 2014년 08월 26일
- (6) 평가기간 : 최초기준주가 결정일 이후부터 최종기준주가 결정일까지
- (7) 주가연계증권 발행사 : 신한금융투자

3. 시나리오법에 의한 손익변동

(단위: 백만원)

마이다스2Index증권프리미어KH-8(ELS-파생) **728**

4. 최대손실금액 (VaR: 99%, 10일)

(단위: 백만원)

마이다스2Index증권프리미어KH-8(ELS-파생) **866**